
Indicadores IBGE

Contas Nacionais Trimestrais Indicadores de Volume e Valores Correntes

Janeiro / Março 2014

Instituto Brasileiro de Geografia e Estatística - IBGE

Presidenta da República

Dilma Rousseff

Ministra de Planejamento, Orçamento e Gestão

Miriam Belchior

INSTITUTO BRASILEIRO DE GEOGRAFIA E ESTATÍSTICA - IBGE

Presidenta

Wasmália Bivar

Diretor-Executivo

Fernando José de Araújo Abrantes

ÓRGÃOS ESPECÍFICOS SINGULARES

Diretoria de Pesquisas

Zélia Magalhães Bianchini (em exercício)

Diretoria de Geociências

Wadîh João Scandar Neto

Diretoria de Informática

Paulo César Moraes Simões

Centro de Documentação e Disseminação de Informações

David Wu Tai

Escola Nacional de Ciências Estatísticas

Denise Britz do Nascimento Silva

UNIDADE RESPONSÁVEL

Diretoria de Pesquisas

Coordenação de Contas Nacionais

Roberto Luís Olinto Ramos

EQUIPE TÉCNICA - CONTAS NACIONAIS TRIMESTRAIS

Gerente: *Rebeca de La Rocque Palis*

Colaboradores:

Amanda Mergulhão Santos Barros

Amanda Rodrigues Tavares

André Artur Pompéia Cavalcanti

Andréa Bastos da Silva Guimarães

Carlos Cesar Bittencourt Sobral

Carmen Maria Gadea de Souza

Christina Elisabeth Fisher Mattoso Maia Forte

Claudia Dionisio Esterminio

Cristiano de Almeida Martins

Douglas Moura Guanabara

Fabrcio Marques Santos

Filipe Keuper Rodrigues Pereira

Gustavo Chalhoub Garcez

Katia Namir Machado Barros

Marcia Franca Ribeiro Fernandes dos Santos

Marcio Resende Ferrari Alves

Michel Vieira Lapip

Patrícia Schmitt Fontenelle

Paulo Henrique Polly Montoya

Ricardo Montes de Moraes

Ricardo Ramos Zarur

Rodrigo Vieira Ventura

Tássia Gazé Holguin

Teresa Cristina Bastos

Vera Lúcia Duarte Magalhães

Informática:

Claudio Ananias Ferraz

Eduardo Studzinski Estima de Castro

José Luiz de Moraes Louzada

Indicadores IBGE

Plano de divulgação:

Trabalho e rendimento

Pesquisa mensal de emprego

Agropecuária

Estatística da produção agrícola *

Estatística da produção pecuária *

Indústria

Pesquisa industrial mensal: emprego e salário

Pesquisa industrial mensal: produção física Brasil

Pesquisa industrial mensal: produção física regional

Comércio

Pesquisa mensal de comércio

Serviços

Pesquisa mensal de serviços

Índices, preços e custos

Índice de preços ao produtor – indústrias de transformação

Sistema nacional de índices de preços ao consumidor: INPC - IPCA

Sistema nacional de índices de preços ao consumidor: IPCA-E

Sistema nacional de pesquisa de custos e índices da construção civil

Contas nacionais trimestrais

Contas nacionais trimestrais: indicadores de volume e valores correntes

* Continuação de: Estatística da produção agropecuária, a partir de janeiro de 2006

Iniciado em 1982, com a divulgação de indicadores sobre trabalho e rendimento, indústria e preços, o periódico **Indicadores IBGE** incorporou no decorrer da década de 80 informações sobre agropecuária e produto interno bruto. A partir de 1991, foi subdividido em fascículos por assuntos específicos, que incluem tabelas de resultados, comentários e notas metodológicas. As informações apresentadas estão disponíveis em diferentes níveis geográficos: nacional, regional e metropolitano, variando por fascículo.

Contas Nacionais Trimestrais
Indicadores de Volume e Valores Correntes
2014

ÍNDICE

A Economia Brasileira no 1º Trimestre de 2014: Visão Geral	4
I. Resultados do 1º Trimestre de 2014.....	6
a) Taxa trimestre contra trimestre imediatamente anterior (com ajuste sazonal).....	7
b) Taxa trimestral em relação ao mesmo trimestre do ano anterior / Taxa acumulada ao longo do ano	12
c) Taxa acumulada nos últimos quatro trimestres (em relação ao mesmo período do ano anterior)	15
II. Valores correntes, conta econômica trimestral e conta financeira.....	18
a) Valores correntes	18
b) Conta econômica trimestral e conta financeira.....	20
Anexo.....	23

A Economia Brasileira no 1º Trimestre de 2014: Visão Geral

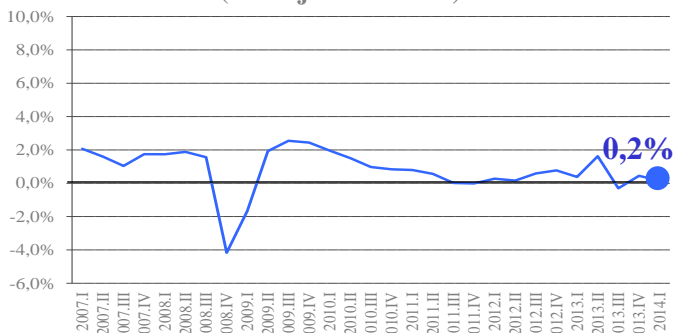
O Produto Interno Bruto (PIB) a preços de mercado apresentou variação positiva de **0,2%** na comparação do primeiro trimestre de 2014 contra o quarto trimestre de 2013, levando-se em consideração a série com ajuste sazonal. Na comparação com igual período de 2013, houve aumento do PIB de **1,9%** no primeiro trimestre do ano. No acumulado dos quatro trimestres terminados no primeiro trimestre de 2014, o PIB registrou crescimento de **2,5%** em relação aos quatro trimestres imediatamente anteriores.

Em valores correntes, o PIB a preços de mercado no primeiro trimestre de 2014 alcançou **R\$ 1.204,1 bilhões**, sendo R\$ 1.018,9 bilhões referentes ao Valor Adicionado (VA) a preços básicos e R\$ 185,2 bilhões aos Impostos sobre Produtos líquidos de Subsídios.

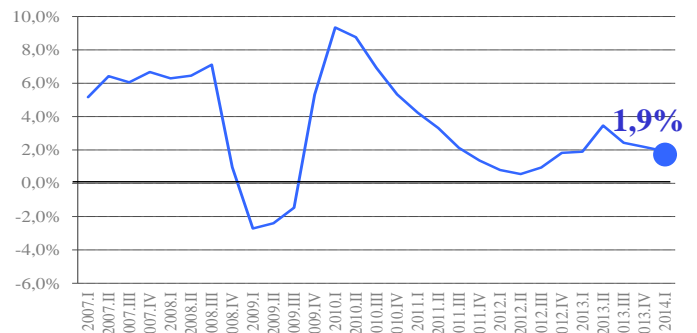
Os gráficos a seguir apresentam a evolução trimestral do PIB a preços de mercado.

PIB a preços de mercado (%)

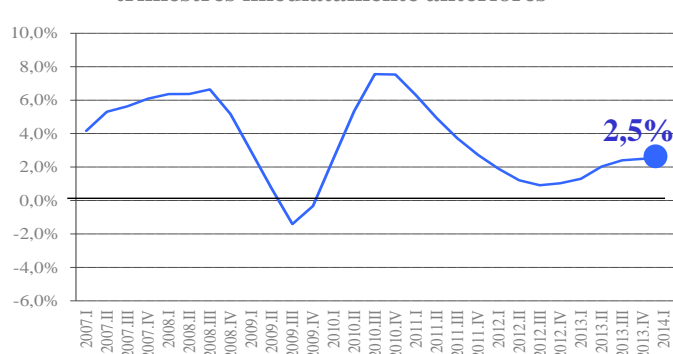
(a) Trimestre / trimestre imediatamente anterior (com ajuste sazonal)



(b) Trimestre / mesmo trimestre do ano anterior



(c) Últimos quatro trimestres / quatro trimestres imediatamente anteriores



(d) Acumulado ao longo do ano / mesmo período do ano anterior



I. Revisão das Séries Trimestrais

A partir da divulgação do primeiro trimestre de 2014, os resultados da nova série de índices de produção industrial, elaborados com base na Pesquisa Industrial Mensal de Produção Física (PIM-PF) reformulada, passam a ser incorporados no cálculo das Contas Nacionais Trimestrais. Os dados são retroativos a 2013. ¹ Em virtude da revisão das séries de Contas Nacionais de 2013, aproveitou-se a oportunidade para atualizar a base de dados primários utilizada.

A Tabela I.1 apresenta a revisão, para o ano de 2013, das taxas de crescimento do PIB e seus principais componentes pelas óticas da oferta e da demanda.

Tabela I.1 – Revisão das Taxas de Crescimento - 2013		
	Antes (%)	Depois (%)
Agropecuária	7,0	7,3
Indústria	1,3	1,7
Extrativa mineral	-2,8	-2,2
Transformação	1,9	2,7
Construção civil	1,9	1,6
Produção e distribuição de eletricidade, gás e água	2,9	2,9
Serviços	2,0	2,2
PIB a Preços de Mercado	2,3	2,5
Despesa de Consumo das Famílias	2,3	2,6
Despesa de Consumo do Governo	1,9	2,0
Formação Bruta de Capital Fixo	6,3	5,2
Exportações de Bens e Serviços	2,5	2,5
Importações de Bens e Serviços (-)	8,4	8,3

Fonte: IBGE, Diretoria de Pesquisas, Coordenação de Contas Nacionais.

¹ Para mais informações sobre a reformulação da Pesquisa Industrial Mensal – Produção Física (PIM-PF), ver: http://www.ibge.gov.br/home/disseminacao/destaques/2014_05_20_reformulacao_pim_pf.shtm

II. Resultados do 1º Trimestre de 2014

A Tabela II.1, a seguir, sintetiza os principais resultados para o PIB a preços de mercado referentes aos cinco últimos trimestres.

TABELA II.1 - Principais resultados do PIB a preços de mercado do 1º Trimestre de 2013 ao 1º Trimestre de 2014					
Taxas (%)	2013.I	2013.II	2013.III	2013.IV	2014.I
Acumulado ao longo do ano / mesmo período do ano anterior < Anexo: Tabela 3 >	1,9	2,7	2,6	2,5	1,9
Últimos quatro trimestres / quatro trimestres imediatamente anteriores < Anexo: Tabela 4 >	1,3	2,0	2,4	2,5	2,5
Trimestre / mesmo trimestre do ano anterior < Anexo: Tabela 2 >	1,9	3,5	2,4	2,2	1,9
Trimestre / trimestre imediatamente anterior (com ajuste sazonal) < Anexo: Tabela 7 >	0,4	1,6	(-) 0,3	0,4	0,2

Fonte: IBGE, Diretoria de Pesquisas, Coordenação de Contas Nacionais.

a) Taxa trimestre contra trimestre imediatamente anterior (com ajuste sazonal)*< Tabela 7 em anexo >*

O PIB apresentou variação positiva de 0,2% na comparação do primeiro trimestre de 2014 contra o quarto trimestre de 2013, levando-se em consideração a série com ajuste sazonal. A Agropecuária teve expansão de 3,6% e os Serviços cresceram 0,4%. A Indústria, por sua vez, sofreu queda de 0,8%.

O PIB variou 0,2% em relação ao 4º trimestre de 2013. Destaque para o crescimento de 3,6% da Agropecuária.

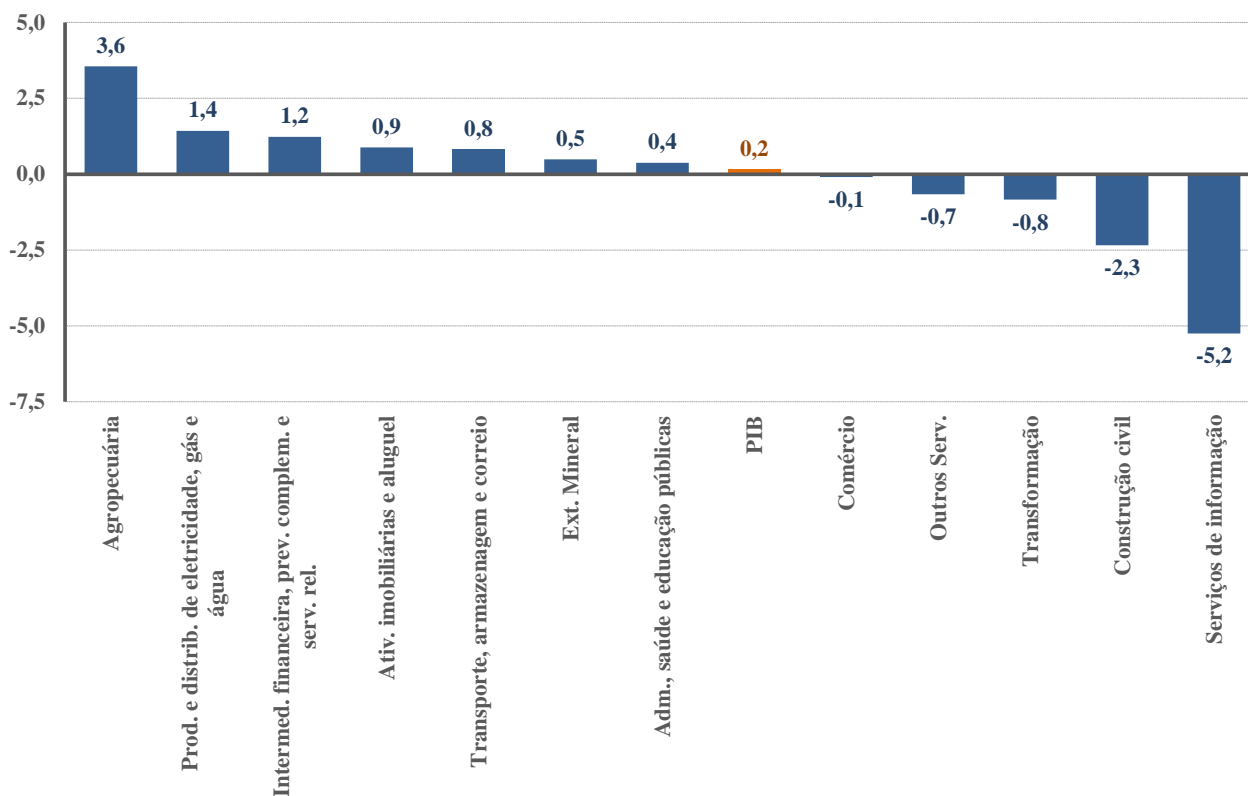
Vale salientar que as séries são sazonalmente ajustadas de maneira direta, isto é, as séries da Agropecuária, Indústria (incluindo seus subsetores), Serviços (incluindo seus subsetores), Valor Adicionado, PIB, Despesa de Consumo da Administração Pública, Despesa de Consumo das Famílias, Formação Bruta de Capital Fixo, Exportações e Importações de Bens e Serviços são ajustadas individualmente.

Dentre os subsetores que formam a Indústria, a *Indústria de Transformação* (-0,8%) e a *Construção civil* (-2,3%) apresentaram queda em relação ao trimestre anterior, enquanto que a *Extrativa mineral* (0,5%) e a atividade de *Eletricidade e gás, água, esgoto e limpeza urbana* (1,4%) tiveram crescimento.

Nos Serviços, o destaque positivo foi o crescimento de *Intermediação financeira e seguros* (1,2%), seguida por *Atividades imobiliárias e aluguel* (0,9%), *Transporte, armazenagem e correio* (0,8%) e *Administração, saúde e educação pública* (0,4%). Já dentre as quedas, destaque para *Serviços de informação* (-5,2%) e *Outros serviços* (-0,7%). O *Comércio* (-0,1%), por sua vez, manteve-se praticamente estável em relação ao último trimestre de 2013.

O Gráfico II.1, a seguir, apresenta estas variações em relação ao trimestre imediatamente anterior.

GRÁFICO II.1 - PIB e subsetores (com ajuste sazonal)
Taxa (%) do trimestre em relação ao trimestre imediatamente anterior

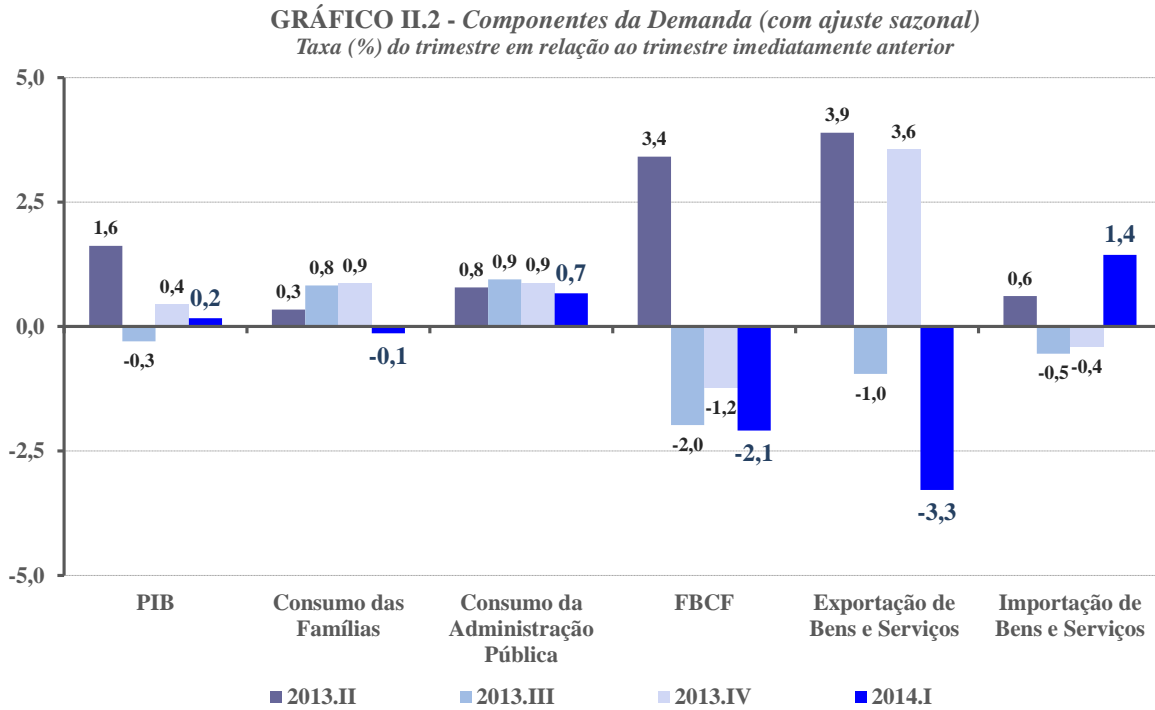


Pela ótica do gasto, a Despesa de Consumo da Administração Pública se expandiu em 0,7%. A Formação Bruta de Capital Fixo sofreu queda de 2,1%, enquanto que a Despesa de Consumo das Famílias manteve-se praticamente estável em relação ao trimestre anterior (-0,1%).

Pela ótica do gasto, a Formação Bruta de Capital Fixo sofreu queda de 2,1% em relação ao trimestre anterior.

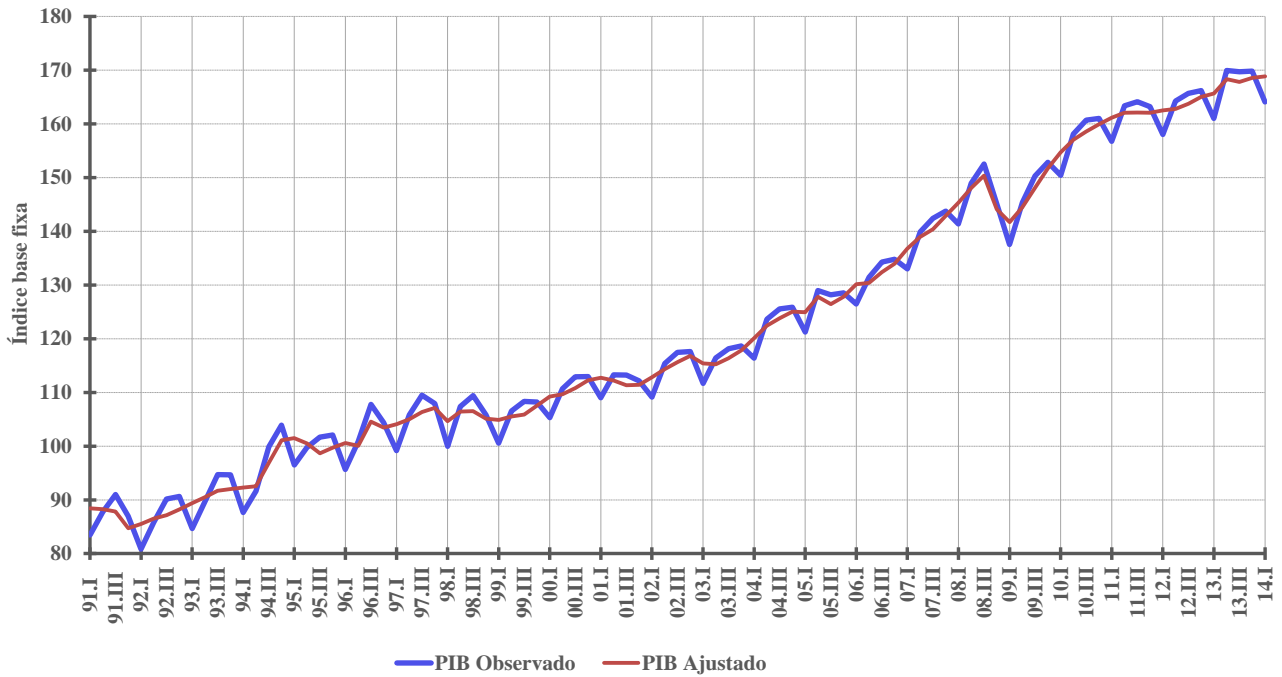
No que se refere ao setor externo, as Exportações de Bens e Serviços caíram 3,3%, enquanto que as Importações apresentaram expansão de 1,4%.

O Gráfico II.2 apresenta as variações em relação ao trimestre imediatamente anterior dos componentes da demanda.



As séries observadas e ajustadas para o PIB são apresentadas no Gráfico II.3, a seguir.

GRÁFICO II.3 - PIB - Série Encadeada do Índice Trimestral



Abaixo estão apresentados os Gráficos II.4 e II.5, mostrando a tendência e a sazonalidade da série do PIB.

GRÁFICO II.4 - PIB - Índice Trimestral
Série de Tendência

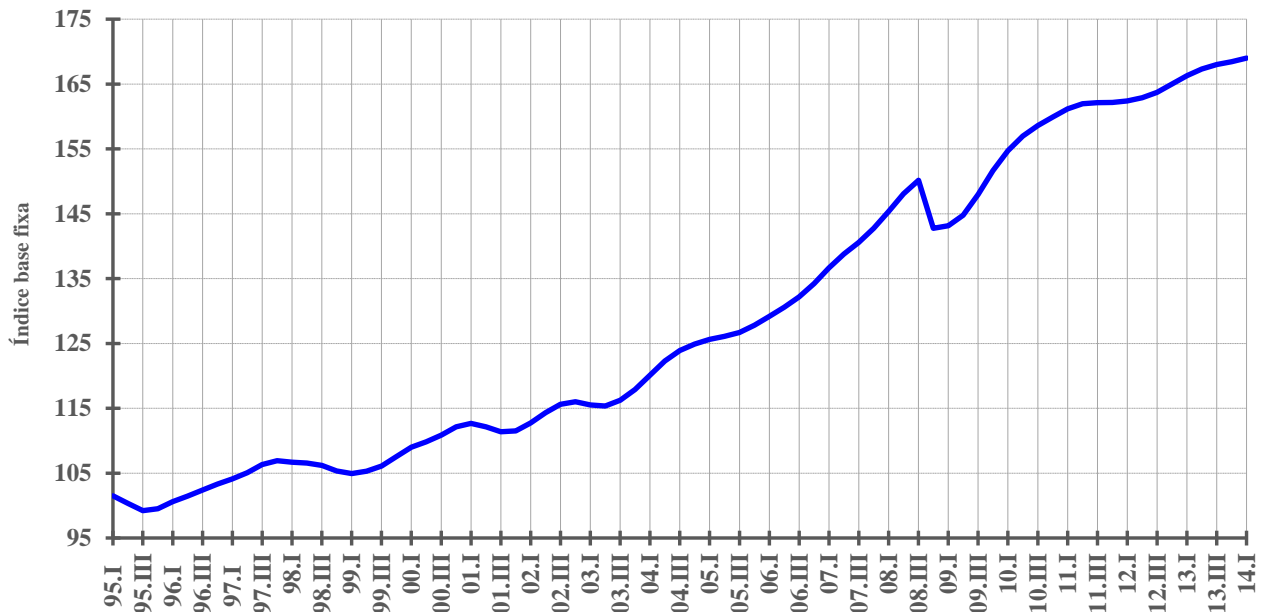
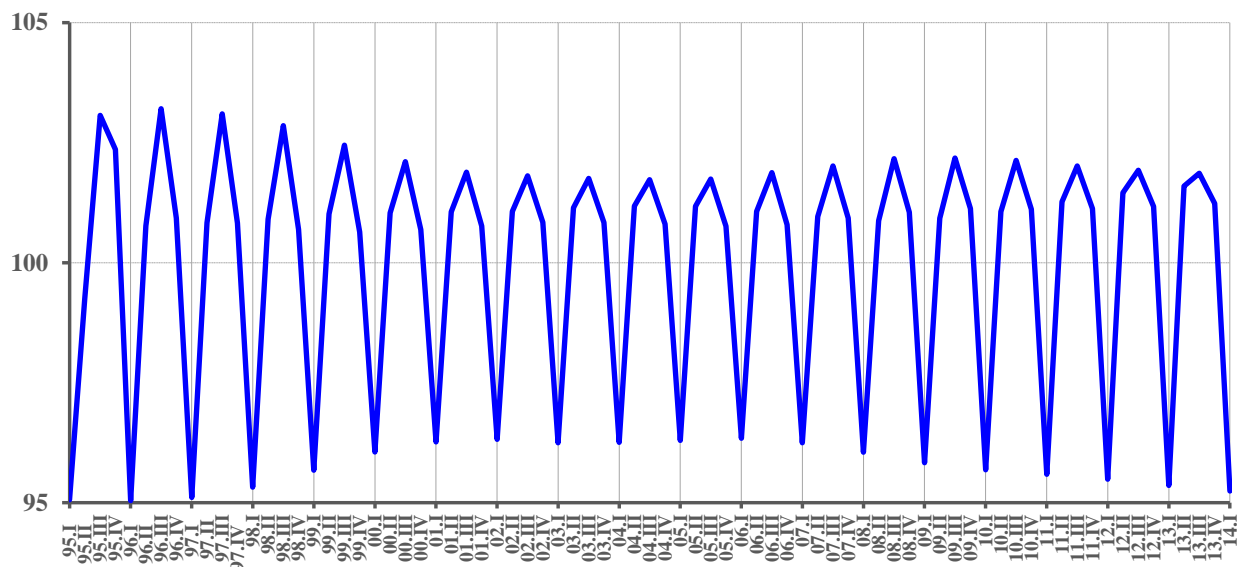


GRÁFICO II.5 - PIB - Índice Trimestral
Série do Componente Sazonal



A Tabela II.2, a seguir, sintetiza os principais resultados para o PIB referentes aos cinco últimos trimestres, segundo as óticas da produção e da demanda.

TABELA II.2 - Taxa Trimestre contra Trimestre Imediatamente Anterior *						
Trimestre / trimestre imediatamente anterior (com ajuste sazonal) (%)		2013.I	2013.II	2013.III	2013.IV	2014.I
PIB a preços de mercado		0,4	1,6	-0,3	0,4	0,2
Ótica da produção	Valor adicionado bruto da agropecuária	3,2	3,5	-3,5	-0,5	3,6
	Valor adicionado bruto da indústria	0,6	1,9	-0,1	-0,2	-0,8
	Valor adicionado bruto dos serviços	0,3	0,7	0,2	0,7	0,4
Ótica da demanda	Despesa de consumo das famílias	0,3	0,3	0,8	0,9	-0,1
	Despesa de consumo da administração pública	-0,4	0,8	0,9	0,9	0,7
	Formação bruta de capital fixo	4,0	3,4	-2,0	-1,2	-2,1
	Exportação de bens e serviços	-1,4	3,9	-1,0	3,6	-3,3
	Importação de bens e serviços (-)	5,3	0,6	-0,5	-0,4	1,4

Fonte: IBGE, Diretoria de Pesquisas, Coordenação de Contas Nacionais.

*Maior detalhamento no Anexo (Tabela 7)

b) Taxa trimestral em relação ao mesmo trimestre do ano anterior / Taxa acumulada ao longo do ano

< Tabelas 2 e 3 em anexo >

Quando comparado a igual período do ano anterior, o PIB apresentou crescimento de 1,9% no primeiro trimestre de 2014. O Valor Adicionado a preços básicos cresceu 1,8% e os Impostos sobre Produtos Líquidos de Subsídios 2,4%.

O PIB registrou crescimento de 1,9% no 1º trimestre de 2014, em relação a igual período de 2013. Agropecuária (2,8%), Indústria (0,8%) e Serviços (2,0%) se expandiram.

Dentre as atividades que contribuem para a geração do Valor Adicionado, a Agropecuária cresceu 2,8% em relação a igual período do ano anterior. A taxa da Agropecuária pode ser explicada pelo desempenho de alguns produtos que possuem safra relevante no trimestre e pela produtividade, visível na estimativa de variação da quantidade produzida vis-à-vis a área plantada, segundo o Levantamento Sistemático da Produção Agrícola (LSPA-IBGE) divulgado em maio de 2014. Entre os produtos agrícolas cujas safras são significativas no primeiro trimestre e que registraram crescimento na estimativa de produção anual de 2014, destacamos: soja (6,3%), arroz (7,7%), algodão (23,5%) e fumo (0,4%). Por outro lado, o milho em grão apresentou variação negativa de 7,2% na estimativa da produção anual. Ressaltamos que, com exceção dos produtos arroz e algodão, as demais culturas com safra relevante no período apontaram queda de produtividade.

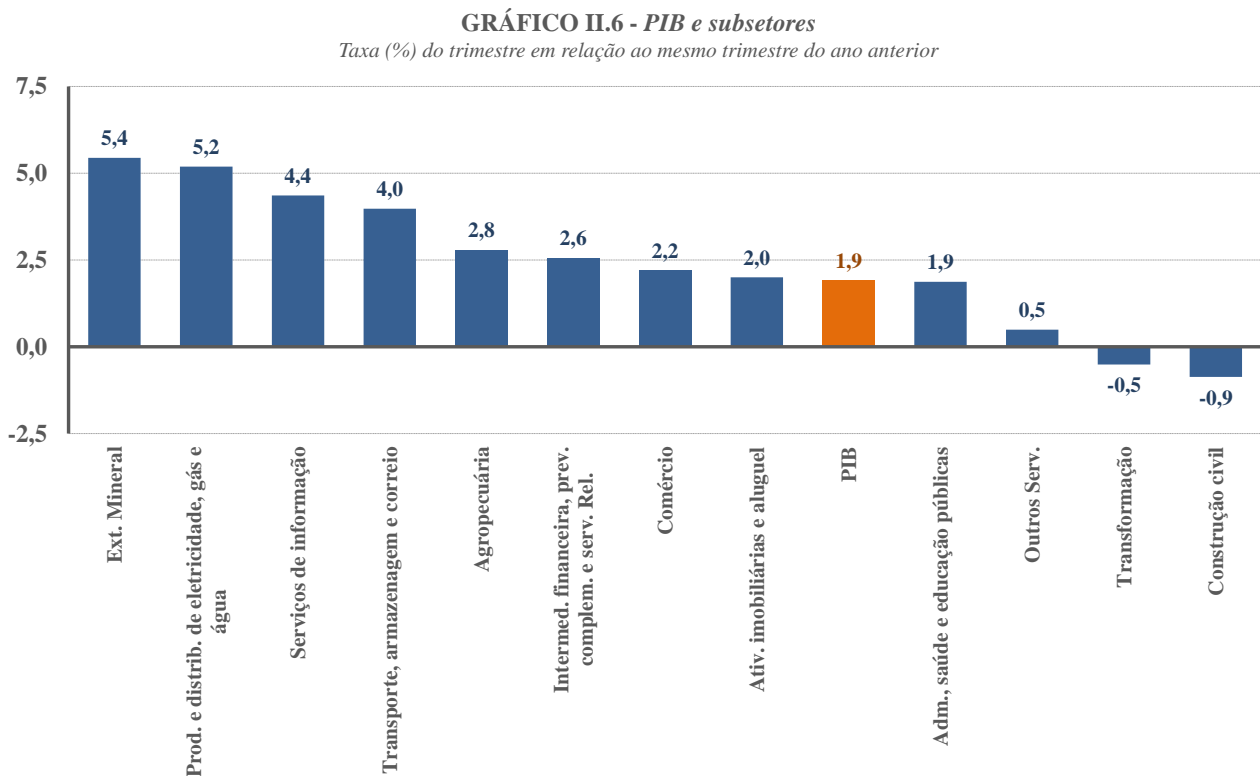
A Indústria apresentou expansão de 0,8%. Nesse contexto, a *Indústria de Transformação* apresentou queda de 0,5%. O seu resultado foi influenciado pelo decréscimo da produção de produtos de metal; máquinas e aparelhos elétricos; veículos automotores; produtos têxteis; mobiliário, artefatos de couro; e produtos do fumo.

A *Construção civil* também apresentou redução no volume do valor adicionado de 0,9%. *Eletricidade e gás, água, esgoto e limpeza urbana*, por sua vez, apresentou crescimento de 5,2%, puxado pelo consumo residencial de energia elétrica. Já a *Extrativa Mineral* cresceu 5,4% em relação ao primeiro trimestre de 2013.

O valor adicionado de Serviços cresceu 2,0% na comparação com o mesmo período do ano anterior, com destaque para os *Serviços de informação* (4,4%), que inclui telecomunicações, atividades de TV, rádio e cinema, informática e demais serviços relacionados às tecnologias da informação e comunicação (TICs).

Transporte, armazenagem e correio (que engloba transporte de carga e passageiros) apresentou expansão de 4,0%, seguido por *Intermediação financeira e seguros* (2,6%), *Comércio* (atacadista e varejista), com 2,2%, *Serviços imobiliários e aluguel* (2,0%) e *Administração, saúde e educação pública* (1,9%). Já a atividade de *Outros Serviços*, que além dos serviços prestados às empresas, engloba também serviços prestados às famílias, saúde mercantil, educação mercantil, serviços de alojamento e alimentação, serviços associativos, serviços domésticos e serviços de manutenção e reparação, apresentou aumento de 0,5% no trimestre.

O Gráfico II.6 apresenta as taxas trimestrais para o PIB e as atividades econômicas que o compõem.



Dentre os componentes da demanda interna, a Despesa de Consumo das Famílias apresentou crescimento de 2,2%, sendo a quadragésima segunda variação positiva consecutiva nessa base de comparação. Um dos fatores que contribuíram para este resultado foi o comportamento da massa salarial. Houve um aumento, em termos reais, da massa de rendimento efetivo de todos os trabalhos de 4,0% no primeiro trimestre de 2014.² A Despesa de Consumo da Administração Pública também cresceu: 3,4% na comparação com o mesmo período de 2013.

Após registrar crescimento nos quatro trimestres de 2013, a Formação Bruta de Capital Fixo apresentou queda no primeiro trimestre de 2014. Este recuo, de 2,1%, é justificado principalmente pela queda das importações de bens de capital, mas também pelo desempenho negativo da construção civil e da produção interna de bens de capital neste período.

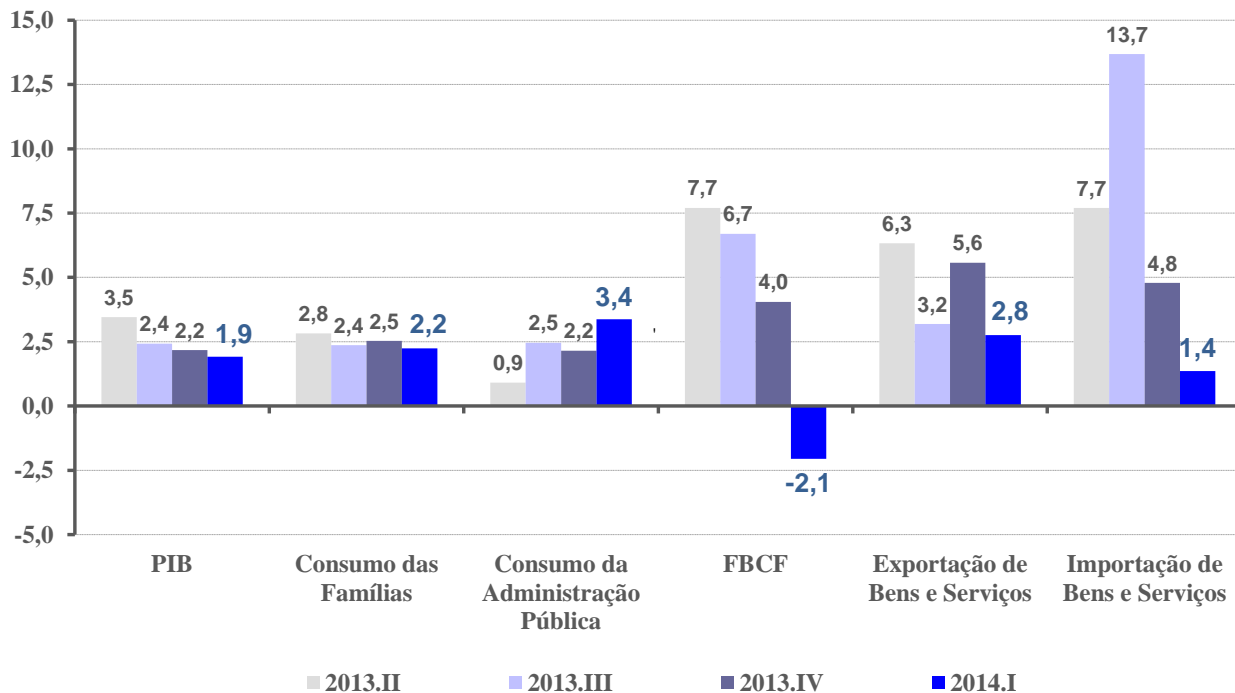
No setor externo, tanto as Exportações quanto as Importações de Bens e Serviços apresentaram expansão de 2,8% e 1,4%, respectivamente. Dentre as exportações de bens, os destaques de crescimento foram: máquinas e tratores; produtos alimentares; refino de petróleo e petroquímicos; petróleo e carvão e produtos agropecuários. Já na pauta de importações, destaque para material eletrônico; metalurgia; siderurgia, peças e outros veículos; madeira e mobiliário e plástico.

Pela ótica da demanda, o destaque positivo foi o Consumo da Administração Pública (3,4%) e o negativo foi a Formação Bruta de Capital Fixo (-2,1%).

² Segundo a Pesquisa Mensal de Emprego – PME (IBGE).

O Gráfico II.7 apresenta as taxas de variação trimestral dos componentes da demanda para os últimos trimestres.

GRÁFICO II.7 - Componentes da Demanda
Taxa (%) do trimestre em relação ao mesmo trimestre do ano anterior



A Tabela II.3 sintetiza os principais resultados para o PIB referentes aos cinco últimos trimestres.

TABELA II.3 - Taxa Trimestral *						
Trimestre / mesmo trimestre do ano anterior (%)		2013.I	2013.II	2013.III	2013.IV	2014.I
PIB a preços de mercado		1,9	3,5	2,4	2,2	1,9
Ótica da produção	Valor adicionado bruto da agropecuária	13,0	12,0	0,4	1,6	2,8
	Valor adicionado bruto da indústria	-0,9	3,1	2,3	2,1	0,8
	Valor adicionado bruto dos serviços	1,8	2,6	2,3	1,9	2,0
Ótica da demanda	Despesa de consumo das famílias	2,5	2,8	2,4	2,5	2,2
	Despesa de consumo da administração pública	2,4	0,9	2,5	2,2	3,4
	Formação bruta de capital fixo	2,2	7,7	6,7	4,0	-2,1
	Exportação de bens e serviços	-5,7	6,3	3,2	5,6	2,8
	Importação de bens e serviços (-)	7,4	7,7	13,7	4,8	1,4

Fonte: IBGE, Diretoria de Pesquisas, Coordenação de Contas Nacionais.

*Maior detalhamento no Anexo (Tabela 2)

c) Taxa acumulada nos últimos quatro trimestres (em relação ao mesmo período do ano anterior)

< Tabela 4 em anexo >

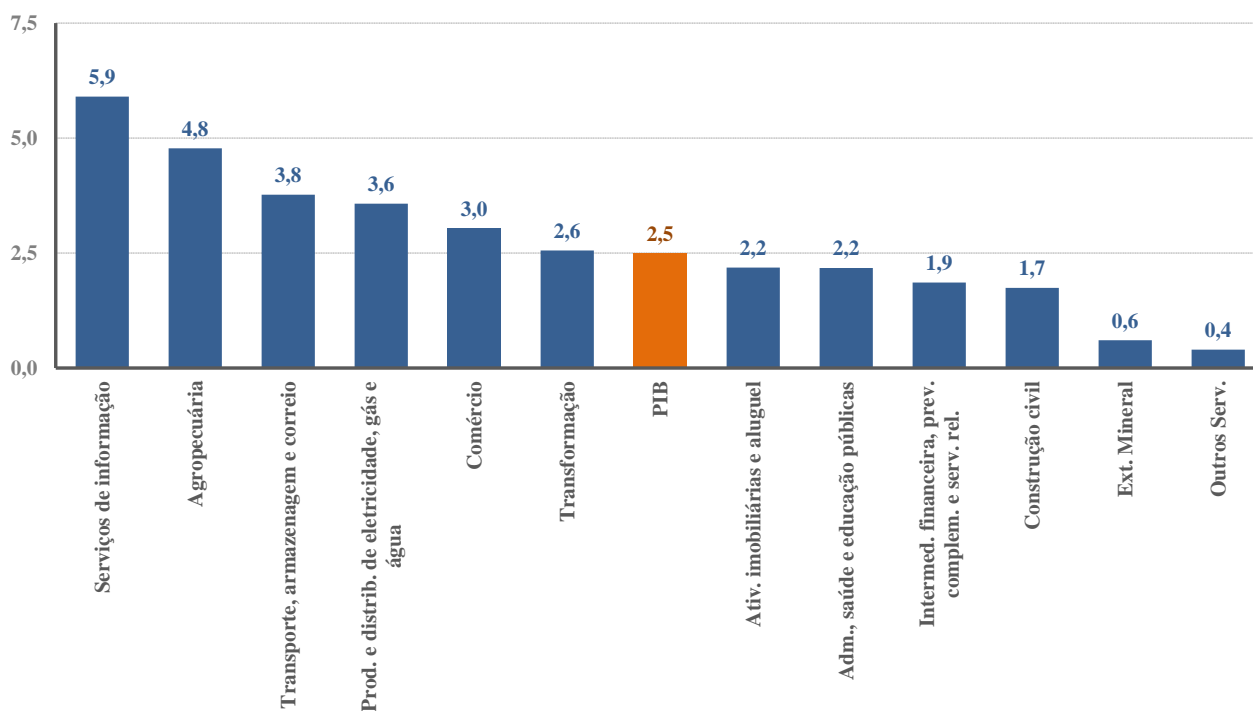
O PIB acumulado nos quatro trimestres terminados no primeiro trimestre de 2014 apresentou crescimento de 2,5% em relação aos quatro trimestres imediatamente anteriores. Esta taxa resultou da elevação de 2,3% do Valor Adicionado a preços básicos e do aumento de 3,5% nos Impostos sobre Produtos Líquidos de Subsídios. O resultado do Valor Adicionado neste tipo de comparação decorreu dos seguintes desempenhos: Agropecuária (4,8%), Indústria (2,1%) e Serviços (2,2%).

A taxa de crescimento do PIB no acumulado em quatro trimestres ficou em 2,5%.

Todas as atividades industriais registraram resultados positivos. Destaque para *Eletricidade e gás, água, esgoto e limpeza urbana* (3,6%), seguida pela *Indústria da Transformação* (2,6%), *Construção civil* (1,7%) e *Extrativa Mineral* (0,6%).

Já nos Serviços, destaque para *Serviços de informação* (5,9%) e *Transporte, armazenagem e correio* (3,8%). As demais atividades também apresentaram crescimento: *Comércio* (3,0%), *Serviços imobiliários e aluguel* (2,2%), *Administração, educação pública e saúde pública* (2,2%), *Intermediação financeira e seguros* (1,9%) e *Outros serviços* (0,4%). O Gráfico II.8, a seguir, mostra as taxas por atividade acumuladas nos quatro trimestres terminados em março de 2014.

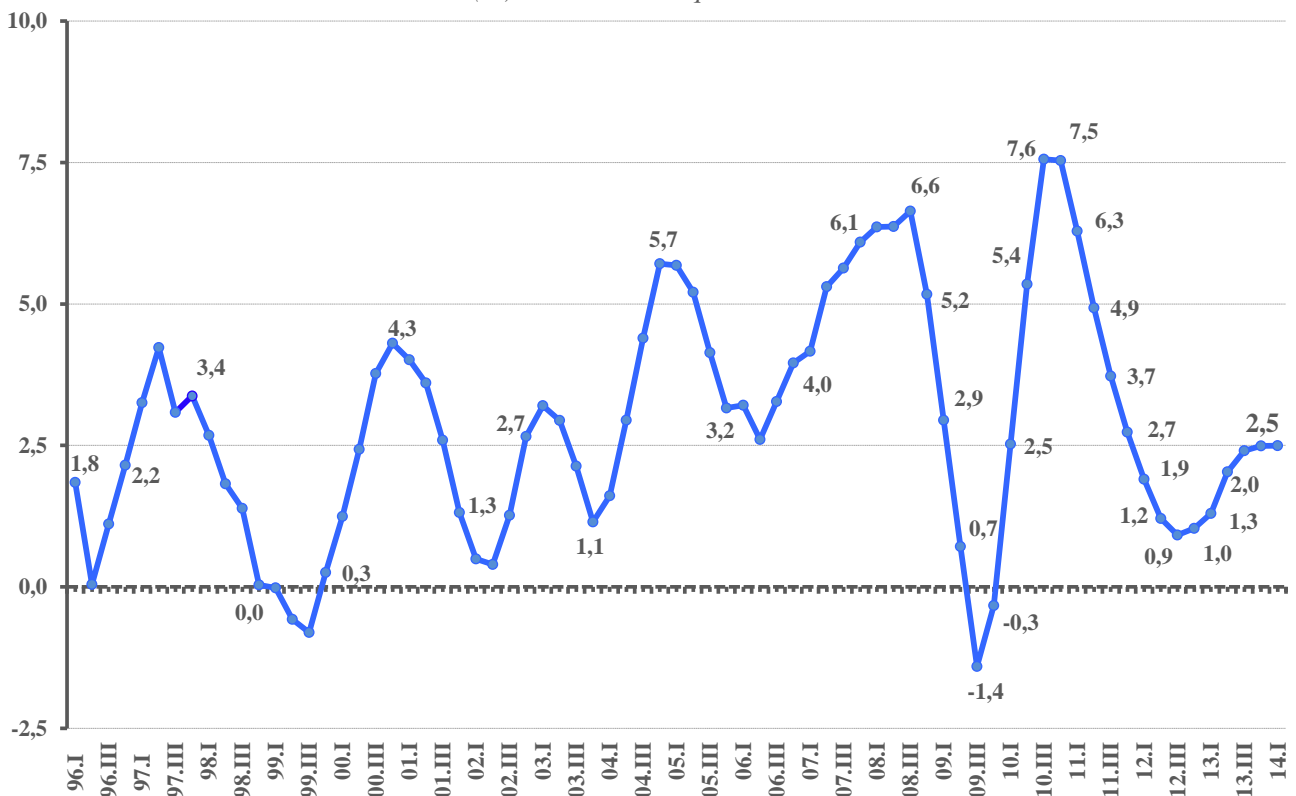
GRÁFICO II.8 - PIB e subsetores
Taxa (%) acumulada em quatro trimestres



O Gráfico II.9 apresenta as taxas de crescimento acumuladas nos últimos quatro trimestres para o PIB a preços de mercado, a partir de 1996. Nota-se que, após elevação de 6,6% no terceiro trimestre de 2008, o PIB começou a recuar em função dos efeitos decorrentes da crise econômica internacional até chegar a queda de 1,4% no terceiro trimestre de 2009.

Após isso, voltou a acelerar e superou o patamar de crescimento observado no período pré-crise no terceiro trimestre de 2010 (7,6%). Em seguida, o PIB acumulado em quatro trimestres seguiu a trajetória de desaceleração no decorrer dos anos de 2011 e de 2012, voltando a acelerar apenas em 2013: crescimento de 1,3% no primeiro, 2,0% no segundo, 2,4% no terceiro e 2,5% no último trimestre do ano. No primeiro trimestre de 2014, a taxa de crescimento manteve-se em 2,5%.

GRÁFICO II.9 - PIB a preços de mercado
Taxa (%) acumulada em quatro trimestres



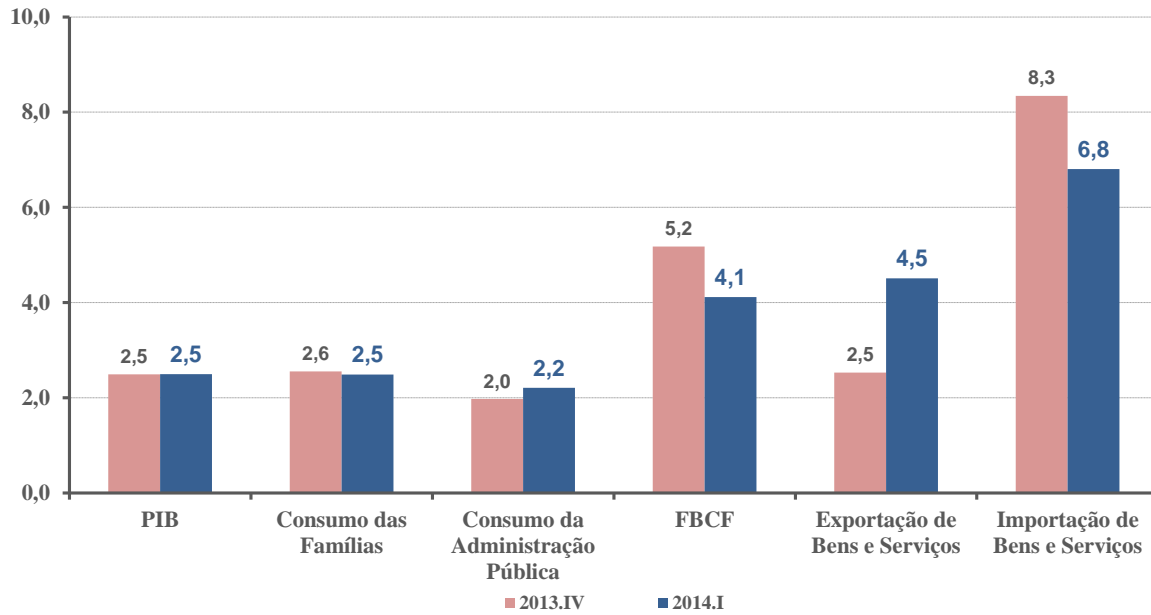
Na análise da demanda, a Formação Bruta de Capital Fixo cresceu 4,1%, seguida pela Despesa de Consumo das Famílias (2,5%) e pela Despesa de Consumo da Administração Pública (2,2%).

Sob a ótica da demanda, a Formação Bruta de Capital Fixo cresceu 4,1% em relação aos quatro trimestres anteriores, seguida pelo Consumo das Famílias (2,5%).

Já no âmbito do setor externo, as Importações de Bens e Serviços continuam evoluindo a taxa superior à registrada pelas Exportações de Bens e Serviços: 6,8% contra 4,5%, respectivamente.

O Gráfico II.10 apresenta as variações percentuais dos componentes da demanda em quatro trimestres até março de 2014.

GRÁFICO II.10 - Componentes da Demanda
Taxa (%) acumulada em quatro trimestres



A Tabela II.4, a seguir, sintetiza os principais resultados para o PIB referentes aos cinco últimos trimestres, segundo as óticas da produção e da demanda.

TABELA II.4 - Taxa Acumulada nos Últimos Quatro Trimestres *						
Últimos quatro trimestres / quatro trimestres imediatamente anteriores (%)		2013.I	2013.II	2013.III	2013.IV	2014.I
PIB a preços de mercado		1,3	2,0	2,4	2,5	2,5
Ótica da produção	Valor adicionado bruto da agropecuária	3,0	6,4	5,5	7,3	4,8
	Valor adicionado bruto da indústria	-0,9	0,4	1,2	1,7	2,1
	Valor adicionado bruto dos serviços	1,9	2,2	2,4	2,2	2,2
Ótica da demanda	Despesa de consumo das famílias	3,1	3,3	3,0	2,6	2,5
	Despesa de consumo da administração pública	3,5	2,8	2,6	2,0	2,2
	Formação bruta de capital fixo	-3,0	-0,2	3,0	5,2	4,1
	Exportação de bens e serviços	-2,3	-0,1	1,6	2,5	4,5
	Importação de bens e serviços (-)	0,6	2,1	7,2	8,3	6,8

Fonte: IBGE, Diretoria de Pesquisas, Coordenação de Contas Nacionais.

*Maior detalhamento no Anexo (Tabela 4)

III. Valores correntes, conta econômica trimestral e conta financeira

a) Valores correntes

O Produto Interno Bruto no primeiro trimestre de 2014 totalizou R\$ 1.204,1 bilhões, sendo R\$ 1.018,9 bilhões referentes ao Valor Adicionado a preços básicos e R\$ 185,2 bilhões aos Impostos sobre Produtos Líquidos de Subsídios.

O PIB totalizou R\$ 1,204 trilhão nos primeiros três meses de 2014.

Considerando o Valor Adicionado das atividades no trimestre, a Agropecuária registrou R\$ 61,7 bilhões, a Indústria R\$ 241,0 bilhões e os Serviços R\$ 716,2 bilhões. Entre os componentes da demanda, a Despesa de Consumo das Famílias totalizou R\$ 788,6 bilhões, a Despesa de Consumo da Administração Pública R\$ 242,7 bilhões e a Formação Bruta de Capital Fixo R\$ 213,1 bilhões. A Balança de Bens e Serviços ficou deficitária em R\$ 46,6 bilhões e a Variação de Estoque foi positiva em R\$ 6,2 bilhões. Os valores correntes, segundo as atividades e os componentes da demanda, encontram-se na Tabela III.1, a seguir.

Tabela III.1 Classes de atividade no valor adicionado a preços básicos e componentes do PIB pela ótica da despesa						
Especificação	Valores Correntes (R\$ milhões)					
	2013.I	2013.II	2013.III	2013.IV	2013	2014.I
Agropecuária	58 701	73 348	54 442	48 103	234 594	61 685
Indústria	231 329	257 710	268 578	269 006	1 026 624	240 972
Serviços	659 782	705 974	710 031	773 374	2 849 160	716 219
Valor Adicionado a Preços Básicos	949 812	1 037 032	1 033 050	1 090 483	4 110 378	1 018 876
Impostos sobre produtos	169 428	180 405	181 791	202 814	734 437	185 182
PIB a Preços de Mercado	1 119 240	1 217 437	1 214 841	1 293 297	4 844 815	1 204 058
Despesa de Consumo das Famílias	729 302	744 353	765 316	794 723	3 033 694	788 609
Despesa de Consumo do Governo	218 709	259 030	253 405	333 384	1 064 529	242 678
Formação Bruta de Capital Fixo	203 384	220 677	231 332	225 542	880 935	213 127
Exportações de Bens e Serviços	121 073	151 837	165 389	169 910	608 210	140 837
Importações de Bens e Serviços (-)	159 701	176 383	196 898	195 547	728 528	187 423
Variação de Estoque	6 472	17 923	(-) 3 703	(-) 34 716	(-) 14 024	6 230

Fonte: IBGE, Diretoria de Pesquisas, Coordenação de Contas Nacionais.

Nota: Todos os resultados são calculados a partir das Contas Nacionais Trimestrais.

As Tabelas III.2 e III.3 abaixo apresentam as participações relativas de cada atividade e componentes da demanda até 2013.

Tabela III.2- Participação percentual das classes e respectivas atividades no valor adicionado a preços básicos- 2000/13

Especificação	2000	2001	2002	2003	2004	2005	2006	2007	2008	2009	2010 (1)	2011 (1)	2012 (1)	2013 (1)
Agropecuária	5,6	6,0	6,6	7,4	6,9	5,7	5,5	5,6	5,9	6,1	5,3	5,5	5,3	5,7
Indústria	27,7	26,9	27,1	27,8	30,1	29,3	28,8	27,8	27,9	25,4	28,1	27,5	26,0	25,0
Extrativa Mineral	1,6	1,5	1,6	1,7	1,9	2,5	2,9	2,3	3,2	1,3	3,0	4,1	4,3	4,1
Transformação	17,2	17,1	16,9	18,0	19,2	18,1	17,4	17,0	16,6	15,8	16,2	14,6	13,0	13,1
Construção Civil	5,5	5,3	5,3	4,7	5,1	4,9	4,7	4,9	4,9	4,9	5,7	5,8	5,7	5,4
Prod. e distrib. de eletricidade, gas, agua, esgoto e limp.urb.	3,4	3,0	3,3	3,4	3,9	3,8	3,8	3,6	3,1	3,4	3,2	3,1	3,1	2,3
Serviços	66,7	67,1	66,3	64,8	63,0	65,0	65,8	66,6	66,2	68,5	66,6	67,0	68,7	69,3
Comércio	10,6	10,7	10,2	10,6	11,0	11,2	11,5	12,1	12,5	11,8	12,5	12,6	12,7	12,7
Transporte, armazenagem e correio	4,9	5,0	4,8	4,7	4,7	5,0	4,8	4,8	5,0	5,1	5,0	5,1	5,4	5,3
Serviços de informação	3,6	3,5	3,6	3,6	3,8	4,0	3,8	3,8	3,8	3,7	3,2	3,0	2,9	2,6
Intermed. financeira, seguros, prev. complem. e serv.rel.	6,0	6,8	7,5	7,1	5,8	7,1	7,2	7,7	6,8	7,3	7,5	7,4	7,2	6,9
Outros Serviços	15,4	14,9	14,6	14,0	13,8	13,8	14,5	14,2	14,1	15,1	14,3	14,5	15,7	15,7
Ativ. imobiliárias e alugueis	11,3	10,7	10,2	9,6	9,1	9,0	8,7	8,5	8,2	8,4	7,8	7,9	8,2	8,3
Adm., saúde e educação públicas	14,9	15,5	15,5	15,1	14,7	15,0	15,3	15,5	15,8	17,0	16,2	16,3	16,6	17,7
Valor adicionado a Preços Básicos	100,0	100,0	100,0	100,0	100,0	100,0	100,0	100,0	100,0	100,0	100,0	100,0	100,0	100,0
Impostos sobre Produtos	15,4	16,4	16,1	15,6	16,5	16,6	16,5	16,3	17,5	16,2	17,2	17,3	17,9	17,9
PIB a Preços de Mercado	115,4	116,4	116,1	115,6	116,5	116,6	116,5	116,3	117,5	116,2	117,2	117,3	117,9	117,9

Fonte: IBGE, Diretoria de Pesquisas, Coordenação de Contas Nacionais.

(1) Resultados calculados a partir das Contas Nacionais Trimestrais.

Tabela III.3- Componentes da demanda no PIB - 2000 / 2013

Especificação	2000	2001	2002	2003	2004	2005	2006	2007	2008	2009	2010 (1)	2011 (1)	2012 (1)	2013 (1)
Consumo das Famílias	64,3	63,5	61,7	61,9	59,8	60,3	60,3	59,9	58,9	61,1	59,6	60,3	62,6	62,6
Consumo da Administração Pública	19,2	19,8	20,6	19,4	19,2	19,9	20,0	20,3	20,2	21,2	21,1	20,7	21,3	22,0
FBCF + Variação de Estoque	18,3	18,0	16,2	15,8	17,1	16,2	16,8	18,3	20,7	17,8	20,2	19,7	17,5	17,9
Exportações de Bens e Serviços	10,0	12,2	14,1	15,0	16,4	15,1	14,4	13,4	13,7	11,0	10,9	11,9	12,6	12,6
Importações de Bens e Serviços	(11,7)	(13,5)	(12,6)	(12,1)	(12,5)	(11,5)	(11,5)	(11,8)	(13,5)	(11,1)	(11,9)	(12,6)	(14,0)	(15,0)
PIB a Preços de Mercado	100,0	100,0	100,0	100,0	100,0	100,0	100,0	100,0	100,0	100,0	100,0	100,0	100,0	100,0

Fonte: IBGE, Diretoria de Pesquisas, Coordenação de Contas Nacionais.

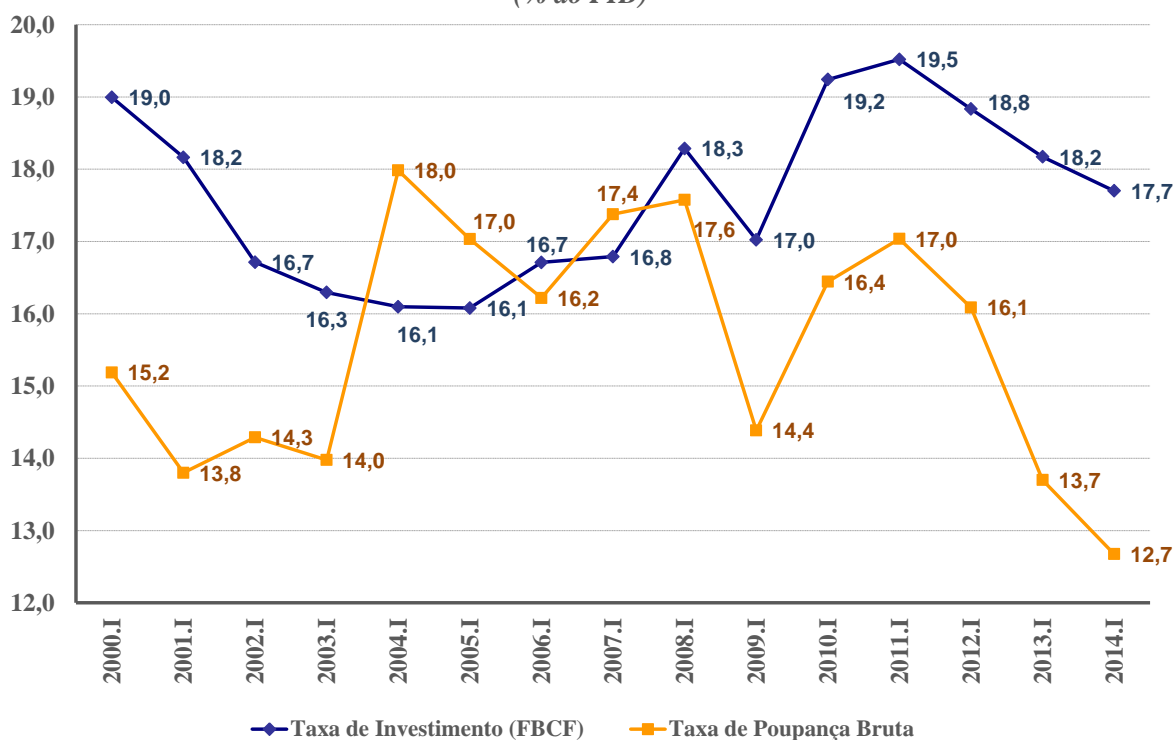
(1) Resultados preliminares calculados a partir das Contas Nacionais Trimestrais.

A taxa de investimento no primeiro trimestre de 2014 foi de 17,7% do PIB, abaixo do observado no mesmo período do ano anterior (18,2%). A taxa de poupança foi de 12,7% no primeiro trimestre de 2014 (ante 13,7% no mesmo período de 2013).

As taxas de investimento e de poupança no trimestre foram de 17,7% e 12,7%, respectivamente.

O Gráfico III.1 apresenta os dados do investimento e da poupança como porcentagem do PIB.

GRÁFICO III.1 - Taxa de Investimento e Taxa de Poupança Bruta (% do PIB)



b) Conta econômica trimestral e conta financeira

No resultado do primeiro trimestre de 2014, a Renda Nacional Bruta atingiu R\$ 1.182,9 bilhões contra R\$ 1.099,6 bilhões em igual período do ano anterior. Nessa mesma base de comparação, a Poupança Bruta atingiu R\$ 152,6 bilhões contra R\$ 153,3 bilhões no mesmo período de 2013.

A Necessidade de Financiamento alcançou R\$ 66,3 bilhões ante R\$ 56,0 bilhões no mesmo período do ano anterior. O aumento da Necessidade é explicado, principalmente, pelo acréscimo de R\$ 1,5 bilhões em Renda Líquida de Propriedade enviada ao Resto do Mundo e pela redução no montante de R\$ 8,0 bilhões no Saldo Externo de Bens e Serviços.

A Necessidade de Financiamento alcançou R\$ 66,3 bilhões ante R\$ 56,0 bilhões no mesmo período do ano anterior. Este aumento é explicado pelo acréscimo de R\$ 1,5 bilhão em Renda Líquida de Propriedade enviada ao Resto do Mundo e pela redução de R\$ 8,0 bilhões no Saldo Externo de Bens e Serviços.

A Conta Financeira (Conta 4) mostra através de quais instrumentos financeiros se realizam as operações de financiamento entre a economia nacional e o resto do mundo. Os dados da Tabela III.4 apresentam as transações financeiras ativas e passivas da Economia Nacional, excluindo das transações ativas da economia nacional a variação dos ativos de Reservas Internacionais. As Contas Econômicas Integradas da economia brasileira são apresentadas na Tabela III.5.

Tabela III.4 - Agregados da Conta Financeira		
(1000 000 R\$)		
Especificação	1º tri 2013	1º tri 2014
Capacidade (+) ou Necessidade (-) de Financiamento da Economia Nacional	(-) 55 954	(-) 66 285
Transações Passivas e Patrimônio Líquido da Economia Nacional	70 864	93 406
Reservas Internacionais (-aumento)	(-) 13 043	(-) 11 262
Transações Ativas da Economia Nacional ¹	8 555	22 515
Ajustes e Discrepâncias Estatísticas	(-) 6 688	(-) 6 656

Fonte: IBGE, Diretoria de Pesquisas, Coordenação de Contas Nacionais.

(1) Exclui variações dos ativos de reservas

Tabela III.5- Economia Nacional - Contas Economicas Integradas

1000 000 R\$				
Usos		Operações e saldos	Recursos	
1tri 2014	1tri 2013		1tri 2013	1tri 2014
Conta 1 - Conta de Producao				
1204.058	1.119.240	Produto Interno Bruto		
Conta 2 - Conta da Renda				
		Produto Interno Bruto	119 240	1204 058
73	41	Remuneração dos Empregados não Residentes Recebida e Enviada ao Resto do Mundo	255	304
25 272	22 960	Rendas de Propriedade Recebidas e Enviadas ao Resto do Mundo	3 083	3 862
1182 880	1099 576	Renda Nacional Bruta	1099 576	1182 880
1244	1019	Transferências Correntes Recebidas e Enviadas ao Resto do Mundo	2 800	2 263
1183 900	1101358	Renda Disponível Bruta	1101358	1183 900
1031287	948 011	Despesa de Consumo Final		
152 613	153 346	Poupança Bruta		
Conta 3 - Conta de Acumulacao				
		Poupança Bruta	153 346	152 613
219 357	209 856	Formação Bruta de Capital		
207	252	Transferências de Capital Recebidas e Enviadas ao Resto do Mundo	807	666
(-) 66 285	(-) 55 954	Capacidade ou Necessidade de Financiamento		
Conta 4 - Conta Financeira				
		Capacidade ou Necessidade de Financiamento	(-) 55 954	(-) 66 285
Variações de Ativos			Variações de Passivo e Patrimônio Líquido	
1	0	F1-Ouro Monetário e DES	0	0
27 124	(-) 1844	F2-Numerário e depósitos	(-) 2 815	(-) 2 542
(-) 4 969	14 674	F3-Títulos exceto Ações	3 389	25 729
(-) 2 429	(-) 466	F.31-Curto Prazo	87	2 557
(-) 2 540	15 141	F.32-Longo Prazo	3 302	23 172
13 741	1900	F4-Empréstimos e Financiamento	22 149	25 483
14 139	2 144	F.41-Curto Prazo	14 056	12 689
(-) 398	(-) 244	F.42-Longo Prazo	8 093	12 794
12 444	10 079	F5-Ações e Outras Participações de Capital	29 624	25 334
(-) 14 564	(-) 3 211	F7-Outros Créditos e Débitos	18 518	19 401
0	0	F.71-Créditos comerciais e antecipações	7 283	6 713
(-) 14 564	(-) 3 211	F.79-Outros créditos e débitos	11 235	12 688
33 777	21598	Total	70 864	93 406
		Endividamento (+) ou Acumulação (-)	49 266	59 629
		Ajustes e Discrepâncias Estatísticas	(-) 6 688	(-) 6 656
		Memorandum - Investimento estrangeiro Direto	26 423	33 481

Fonte: IBGE, Diretoria de Pesquisas, Coordenação de Contas Nacionais.

Anexo

a) Notas Metodológicas

Modelos Adotados nas Séries que Foram Ajustadas Sazonalmente

Modelos adotados no ajuste sazonal				
Atividade	Sazonalidade Identificável	Decomposição	Modelo Arima	Efeitos Intervenção
AGROPECUARIA	Sim	Multiplicativa	(2 1 0)(0 1 1)	AO1996.4
INDUSTRIA	Sim	Aditiva	(0 1 2)(0 1 1)	AO1996.3, LS2008.4, TC2009.1
Extrativa mineral	Sim	Multiplicativa	(0 1 1)(0 1 1)	AO2000.4, AO2003.4, Easter[1]
Transformação	Sim	Aditiva	(2 1 2)(0 1 1)	AO1996.3
Construção civil	Sim	Multiplicativa	(0 1 1)(0 1 1)	Easter[15]
Produção e distribuição de eletricidade, gás e água	Sim	Aditiva	(0 1 1)(0 1 1)	LS2001.3, LS2002.2, LS2004.2, TC2009.1
SERVICOS	Sim	Aditiva	(2 1 2)(0 1 1)	TD, Leap Year, LS2008.4
Comércio	Sim	Aditiva	(0 1 1)(0 1 1)	LS2008.4
Transporte, armazenagem e correio	Sim	Aditiva	(0 1 1)(0 1 1)	TD, Leap Year, LS2008.4
Serviços de informação	Sim	Aditiva	(0 1 2)(0 1 1)	AO2013.4
Intermediação financeira, seguros, previdência complementar e serviços relativos*	Sim	Aditiva	(0 1 1)(0 1 1)	AO1996.4, AO2004.2, TC2006.4, LS2008.4, AO2012.3
Outros serviços	Sim	Multiplicativa	(2 1 0)(0 1 1)	
Atividades imobiliárias e aluguel	Sim	Aditiva	(0 1 1)(0 1 1)	AO1996.4, TC2008.4
Administração, saúde e educação públicas	Sim	Aditiva	(0 1 2)(0 1 1)	AO2004.1
VA a Preço Básico	Sim	Aditiva	(0 1 2)(0 1 1)	LS2008.4
PIB a Preço de Mercado	Sim	Aditiva	(0 1 1)(0 1 1)	LS2008.4
Despesa de consumo das famílias	Sim	Aditiva	(2 1 2)(0 1 1)	Easter[1]
Despesa de consumo do governo	Sim	Aditiva	(2 1 2)(0 1 1)	
Formação bruta de capital fixo	Sim	Multiplicativa	(0 1 2)(0 1 1)	
Exportações de bens e serviços	Sim	Aditiva	(2 1 2)(0 1 1)	LS2008.4
Importações de bens e serviços	Sim	Multiplicativa	(2 1 2)(0 1 1)	

AO - Outlier

Level Shift (LS)- Mudança de nível da série

Temporary Change (TC)- Mudança temporária de nível da série

Easter - Páscoa

Trading day (TD) - Efeito de número de dias trabalhados

Leap Year - Ano bissexto

b) Indicadores divulgados

Tabela 1: Série Encadeada do Índice Trimestral (média de 1995 = 100): Número-índice de volume com base de comparação em 1990; calculado pelo encadeamento da série base móvel trimestral;

Tabela 2: Taxa Trimestral: Compara o trimestre de referência com o mesmo trimestre do ano anterior;

Tabela 3: Taxa Acumulada ao Longo do Ano: Compara, trimestre a trimestre, o acumulado do ano com o mesmo período do ano anterior;

Tabela 4: Taxa Acumulada nos Últimos Quatro Trimestres: Compara os últimos quatro trimestres com os quatro trimestres imediatamente anteriores;

Tabela 5: Série Encadeada do Índice Trimestral (média de 1995 = 100): Número-índice de volume com base de comparação em 1990; calculado pelo encadeamento da série base móvel trimestral;

Tabela 6: Série Encadeada do Índice Trimestral com Ajuste Sazonal (média de 1995=100): Número-índice com base de comparação em 1990, calculada por encadeamento da série anterior. O ajuste sazonal foi realizado apenas nas séries onde foi identificado um componente sazonal significativo utilizando-se o método X-12 ARIMA;

Tabela 7: Taxa Trimestre contra Trimestre Imediatamente Anterior (com ajuste sazonal): Comparação trimestre com o imediatamente anterior na série ajustada sazonalmente.

Tabela 8: Valores Correntes (R\$ milhões);

Tabela 9: Valores Encadeados a Preços de 1995 (R\$ milhões);

Tabela 10: Contas Econômicas Trimestrais (R\$ milhões);

Tabela 11: Contas Econômicas Anuais (R\$ milhões);

Tabela 12: Conta Financeira Trimestral (R\$ milhões);

Tabela 13: Conta Financeira Anual (R\$ milhões).

Os valores e índices apresentados neste documento são preliminares, estando sujeitos à retificação em função de modificações nos dados básicos.

c) Tabelas

Tabela 1 - Série Encadeada do Índice de Volume Trimestral					
Média de 1995 = 100					
Setor de Atividade	2013.I	2013.II	2013.III	2013.IV	2014.I
Agropecuária	191,8	247,9	179,8	137,4	197,1
Indústria	131,7	143,7	149,7	146,4	132,8
Extrativa mineral	180,9	189,2	202,3	206,2	190,8
Transformação	117,6	131,0	137,6	131,2	117,1
Construção civil	145,9	160,4	164,8	160,9	144,7
Prod. e distrib. de eletricidade, gás, água, esgoto e limpeza urbana	171,5	179,3	178,5	184,6	180,4
Serviços	166,5	171,1	172,0	176,0	169,9
Comércio	158,7	168,9	172,8	173,5	162,2
Transporte, armazenagem e correio	157,4	166,5	170,7	173,2	163,7
Serviços de informação	270,1	283,3	286,1	311,7	281,9
Interm. financ., seguros, prev. compl. e serv. relacionados	197,3	198,9	196,3	209,0	202,3
Outros serviços	156,7	160,7	160,2	166,9	157,5
Atividades imobiliárias e aluguéis	169,2	171,4	171,2	172,4	172,6
Adm. saúde e educação públicas	155,6	156,3	156,6	157,3	158,5
Valor adicionado a preços básicos	157,6	166,9	166,0	165,6	160,5
Impostos líquidos sobre produtos	182,1	188,8	193,0	196,3	186,4
PIB a preços de mercado	161,0	169,9	169,7	169,8	164,1
Despesa de consumo das famílias	173,2	174,2	177,7	181,9	177,0
Despesa de consumo da administração pública	144,5	153,5	152,9	169,4	149,4
Formação bruta de capital fixo	174,7	187,4	193,1	184,8	171,2
Exportação de bens e serviços	236,8	283,7	292,5	300,9	243,4
Importação de bens e serviços (-)	283,8	301,8	312,1	308,8	287,7

Fonte: IBGE, Diretoria de Pesquisas, Coordenação de Contas Nacionais.

Tabela 2 - Taxa Trimestral					
Variação em volume em relação ao mesmo trimestre do ano anterior - %					
Setor de Atividade	2013.I	2013.II	2013.III	2013.IV	2014.I
Agropecuária	13,0	12,0	0,4	1,6	2,8
Indústria	(-) 0,9	3,1	2,3	2,1	0,8
Extrativa mineral	(-) 6,5	(-) 3,5	1,1	(-) 0,2	5,4
Transformação	0,1	5,2	2,8	2,6	(-) 0,5
Construção civil	(-) 1,2	3,7	2,0	2,0	(-) 0,9
Prod. e distrib. de eletricidade, gás, água, esgoto e limpeza urbana	2,6	2,1	3,7	3,4	5,2
Serviços	1,8	2,6	2,3	1,9	2,0
Comércio	1,7	3,6	2,8	3,5	2,2
Transporte, armazenagem e correio	1,1	3,6	5,2	2,4	4,0
Serviços de informação	3,3	5,5	4,9	8,8	4,4
Interm. financ., seguros, prev. compl. e serv. relacionados	1,2	1,8	2,6	0,6	2,6
Outros serviços	1,7	1,8	0,1	(-) 0,7	0,5
Atividades imobiliárias e aluguéis	2,4	3,1	2,1	1,5	2,0
Adm. saúde e educação públicas	2,1	1,7	2,6	2,5	1,9
Valor adicionado a preços básicos	1,8	3,3	2,2	1,9	1,8
Impostos líquidos sobre produtos	2,6	4,2	3,8	3,4	2,4
PIB a preços de mercado	1,9	3,5	2,4	2,2	1,9
Despesa de consumo das famílias	2,5	2,8	2,4	2,5	2,2
Despesa de consumo da administração pública	2,4	0,9	2,5	2,2	3,4
Formação bruta de capital fixo	2,2	7,7	6,7	4,0	(-) 2,1
Exportação de bens e serviços	(-) 5,7	6,3	3,2	5,6	2,8
Importação de bens e serviços (-)	7,4	7,7	13,7	4,8	1,4

Fonte: IBGE, Diretoria de Pesquisas, Coordenação de Contas Nacionais.

Tabela 3 - Taxa Acumulada ao Longo do Ano

Variação em volume em relação ao mesmo período do ano anterior - %					
Setor de Atividade	2013.I	2013.II	2013.III	2013.IV	2014.I
Agropecuária	13,0	12,4	8,6	7,3	2,8
Indústria	(-) 0,9	1,1	1,5	1,7	0,8
Extrativa mineral	(-) 6,5	(-) 5,0	(-) 2,9	(-) 2,2	5,4
Transformação	0,1	2,7	2,8	2,7	(-) 0,5
Construção civil	(-) 12	1,3	1,5	16	(-) 0,9
Prod. e distrib. de eletricidade, gás, água, esgoto e limpeza urbana	2,6	2,4	2,8	2,9	5,2
Serviços	1,8	2,2	2,2	2,2	2,0
Comércio	1,7	2,7	2,7	2,9	2,2
Transporte, armazenagem e correio	1,1	2,4	3,3	3,1	4,0
Serviços de informação	3,3	4,4	4,6	5,7	4,4
Interm. financ., seguros, prev. compl. e serv. relacionados	1,2	1,5	1,9	1,5	2,6
Outros serviços	1,7	1,7	1,2	0,7	0,5
Atividades imobiliárias e aluguéis	2,4	2,8	2,6	2,3	2,0
Adm. saúde e educação públicas	2,1	1,9	2,1	2,2	1,9
Valor adicionado a preços básicos	1,8	2,6	2,4	2,3	1,8
Impostos líquidos sobre produtos	2,6	3,4	3,6	3,5	2,4
PIB a preços de mercado	1,9	2,7	2,6	2,5	1,9
Despesa de consumo das famílias	2,5	2,7	2,6	2,6	2,2
Despesa de consumo da administração pública	2,4	1,6	1,9	2,0	3,4
Formação bruta de capital fixo	2,2	5,0	5,6	5,2	(-) 2,1
Exportação de bens e serviços	(-) 5,7	0,5	1,4	2,5	2,8
Importação de bens e serviços (-)	7,4	7,6	9,6	8,3	1,4

Fonte: IBGE, Diretoria de Pesquisas, Coordenação de Contas Nacionais.

Tabela 4 - Taxa Acumulada nos Últimos Quatro Trimestres

Variação em volume em relação aos quatro trimestres imediatamente anteriores - %					
Setor de Atividade	2013.I	2013.II	2013.III	2013.IV	2014.I
Agropecuária	3,0	6,4	5,5	7,3	4,8
Indústria	(-) 0,9	0,4	1,2	1,7	2,1
Extrativa mineral	(-) 3,1	(-) 3,6	(-) 2,7	(-) 2,2	0,6
Transformação	(-) 1,7	0,8	1,9	2,7	2,6
Construção civil	0,3	0,9	1,1	1,6	1,7
Prod. e distrib. de eletricidade, gás, água, esgoto e limpeza urbana	3,3	2,7	3,1	2,9	3,6
Serviços	1,9	2,2	2,4	2,2	2,2
Comércio	1,1	1,9	2,2	2,9	3,0
Transporte, armazenagem e correio	2,0	2,5	3,7	3,1	3,8
Serviços de informação	3,8	4,5	4,8	5,7	5,9
Interm. financ., seguros, prev. compl. e serv. relacionados	0,6	0,6	2,0	1,5	1,9
Outros serviços	2,4	2,6	2,1	0,7	0,4
Atividades imobiliárias e aluguéis	2,3	2,6	2,5	2,3	2,2
Adm. saúde e educação públicas	2,2	1,9	2,1	2,2	2,2
Valor adicionado a preços básicos	1,2	1,9	2,2	2,3	2,3
Impostos líquidos sobre produtos	1,9	2,7	3,4	3,5	3,5
PIB a preços de mercado	1,3	2,0	2,4	2,5	2,5
Despesa de consumo das famílias	3,1	3,3	3,0	2,6	2,5
Despesa de consumo da administração pública	3,5	2,8	2,6	2,0	2,2
Formação bruta de capital fixo	(-) 3,0	(-) 0,2	3,0	5,2	4,1
Exportação de bens e serviços	(-) 2,3	(-) 0,1	1,6	2,5	4,5
Importação de bens e serviços (-)	0,6	2,1	7,2	8,3	6,8

Fonte: IBGE, Diretoria de Pesquisas, Coordenação de Contas Nacionais.

Tabela 5 - Série Encadeada do Índice de Volume Trimestral

Média de 1995 = 100											
Período	Agropecuária	Indústria	Serviços	VApb	PIB pm	Despesa de consumo das famílias	Despesa de consumo da administração pública	Formação bruta de capital fixo	Exportação de bens e serviços	Importação de bens e serviços (-)	
2001I	126,1	101,0	109,2	107,9	109,0	110,1	99,5	109,2	140,7	118,1	
2001II	155,1	106,1	112,5	113,1	113,3	112,5	102,5	109,8	158,0	119,9	
2001III	118,5	107,5	114,8	113,1	113,2	111,5	105,9	108,4	159,3	115,4	
2001IV	98,6	104,8	116,3	112,3	112,2	110,1	120,2	98,6	151,1	108,6	
2002I	132,9	96,9	112,3	109,2	109,1	110,8	105,4	97,0	135,8	97,2	
2002II	165,4	106,4	115,3	115,6	115,4	114,7	108,4	100,7	142,1	102,3	
2002III	128,4	111,7	119,0	117,6	117,4	114,5	110,9	103,5	193,1	107,8	
2002IV	104,4	113,1	120,8	117,8	117,6	112,6	123,7	102,6	183,3	100,1	
2003I	151,3	97,0	114,2	111,4	111,7	111,7	104,7	98,1	155,2	92,1	
2003II	182,4	106,0	115,9	117,0	116,4	111,3	108,3	93,0	179,7	96,5	
2003III	123,8	116,0	119,1	118,6	118,1	112,7	112,2	96,3	194,6	102,1	
2003IV	104,3	114,7	121,8	118,9	118,6	113,4	128,4	97,8	192,7	110,1	
2004I	151,8	105,3	118,1	116,4	116,4	112,6	108,7	99,3	184,2	103,0	
2004II	187,6	114,7	122,2	124,1	123,6	114,4	115,8	104,6	204,8	111,3	
2004III	129,5	124,9	125,4	125,6	125,5	117,9	117,2	110,6	223,4	119,2	
2004IV	106,0	123,0	129,0	125,9	125,9	121,4	130,4	105,8	220,4	120,6	
2005I	156,2	109,6	123,5	121,3	121,2	117,9	113,9	101,8	202,6	114,4	
2005II	189,6	120,6	127,4	129,2	129,0	120,5	117,3	109,3	226,9	121,8	
2005III	125,0	123,7	129,8	127,9	128,2	123,0	119,4	113,5	246,5	129,1	
2005IV	105,8	123,7	132,0	128,2	128,5	125,6	132,6	110,9	234,4	127,2	
2006I	154,6	113,7	129,1	125,9	126,5	124,3	116,6	113,9	219,7	131,9	
2006II	186,8	118,9	132,0	131,1	131,5	126,9	118,5	116,8	223,4	138,5	
2006III	143,6	127,1	135,4	133,7	134,3	129,4	120,9	123,8	266,2	156,3	
2006IV	119,3	128,4	138,0	134,5	134,8	131,9	139,5	123,8	247,0	156,7	
2007I	161,0	117,4	136,7	132,3	133,0	132,0	122,3	124,4	232,1	158,5	
2007II	189,2	128,0	140,3	139,3	139,9	134,5	127,7	133,3	252,1	163,8	
2007III	155,4	134,6	143,3	141,6	142,4	136,6	128,8	143,5	269,3	187,0	
2007IV	127,9	133,9	147,1	142,6	143,8	140,5	142,1	143,2	262,1	190,1	
2008I	168,1	125,7	144,3	140,2	141,4	139,8	128,0	143,0	228,2	181,2	
2008II	208,7	134,8	148,6	147,7	148,9	143,2	129,9	155,1	267,4	199,4	
2008III	165,1	143,7	152,4	150,8	152,5	147,1	135,4	171,0	278,7	223,4	
2008IV	131,6	130,6	150,0	143,6	145,1	144,3	144,2	149,2	246,9	202,8	
2009I	167,0	111,1	145,6	136,5	137,5	142,9	132,3	123,6	196,3	155,9	
2009II	201,8	122,6	149,6	144,4	145,4	147,8	133,4	133,9	241,2	173,4	
2009III	152,7	134,0	154,6	148,6	150,3	153,9	135,8	155,6	252,7	198,0	
2009IV	131,1	137,1	158,1	150,7	152,9	155,2	152,6	163,6	237,8	218,2	
2010I	178,6	128,2	154,6	148,2	150,4	155,0	136,4	160,6	226,5	219,2	
2010II	220,1	139,6	158,3	156,1	158,1	156,9	141,6	170,3	257,9	240,5	
2010III	161,1	145,9	162,6	157,9	160,7	163,0	142,7	187,1	281,3	277,2	
2010IV	134,1	143,8	165,7	157,9	161,0	166,6	156,9	181,8	269,2	275,7	
2011I	184,6	133,1	160,8	153,9	156,8	164,4	138,9	174,8	235,6	248,5	
2011II	218,7	142,6	164,2	160,7	163,3	165,7	146,6	180,9	273,8	276,0	
2011III	172,2	147,3	165,8	161,0	164,1	167,6	144,4	191,8	292,8	293,4	
2011IV	145,4	143,3	168,0	159,9	163,2	170,2	158,9	185,4	279,2	293,4	
2012I	169,7	132,9	163,5	154,9	158,0	168,9	141,2	171,0	251,1	264,1	
2012II	221,4	139,4	166,8	161,5	164,2	169,4	152,1	174,0	266,8	280,2	
2012III	179,1	146,3	168,1	162,4	165,7	173,6	149,3	181,0	283,5	274,5	
2012IV	135,2	143,3	172,8	162,4	166,2	177,4	165,8	177,6	285,0	294,7	
2013I	191,8	131,7	166,5	157,6	161,0	173,2	144,5	174,7	236,8	283,8	
2013II	247,9	143,7	171,1	166,9	169,9	174,2	153,5	187,4	283,7	301,8	
2013III	179,8	149,7	172,0	166,0	169,7	177,7	152,9	193,1	292,5	312,1	
2013IV	137,4	146,4	176,0	165,6	169,8	181,9	169,4	184,8	300,9	308,8	
2014I	197,1	132,8	169,9	160,5	164,1	177,0	149,4	171,2	243,4	287,7	

Fonte: IBGE, Diretoria de Pesquisas, Coordenação de Contas Nacionais.

Tabela 6 - Série Encadeada do Índice de Volume Trimestral com Ajuste Sazonal

Média de 1995 = 100											
Período	Agropecuária	Indústria	Serviços	VApb	PIB pm	Despesa de consumo das famílias	Despesa de consumo da administração pública	Formação bruta de capital fixo	Exportação de bens e serviços	Importação de bens e serviços (-)	
2001.I	123,5	108,4	112,0	111,9	112,7	112,0	106,6	111,6	152,7	127,8	
2001.II	122,5	105,9	113,5	111,8	112,2	112,7	106,6	108,6	155,9	121,1	
2001.III	124,9	102,7	113,6	111,1	111,3	109,4	106,8	106,3	148,6	110,0	
2001.IV	130,7	102,2	113,8	111,5	111,4	110,3	108,5	99,4	150,4	105,5	
2002.I	128,3	104,6	115,6	113,2	112,8	112,8	112,1	98,8	149,3	104,2	
2002.II	129,8	106,6	116,3	114,3	114,3	114,2	112,1	100,5	140,9	103,0	
2002.III	137,6	106,7	117,4	115,7	115,6	113,1	112,3	101,3	181,7	103,2	
2002.IV	139,8	110,1	118,2	117,0	116,8	112,6	112,2	102,9	181,1	97,8	
2003.I	144,3	104,9	117,4	115,4	115,4	112,7	111,2	99,9	170,1	97,8	
2003.II	142,0	106,4	116,8	115,6	115,3	111,6	111,9	93,5	179,5	97,3	
2003.III	135,1	110,7	117,7	116,7	116,4	111,8	113,8	93,9	182,2	97,7	
2003.IV	140,2	111,3	118,9	118,1	117,8	112,8	116,9	97,9	189,6	108,1	
2004.I	143,6	113,5	120,5	120,4	120,1	113,6	115,0	101,6	200,3	108,8	
2004.II	145,8	115,4	123,0	122,7	122,4	115,0	119,2	105,2	204,9	112,4	
2004.III	142,3	119,5	124,2	123,8	123,8	117,2	119,2	107,4	210,0	114,0	
2004.IV	142,2	119,4	126,0	125,1	125,1	120,4	118,9	105,7	216,8	118,4	
2005.I	147,2	117,8	127,0	125,3	124,9	119,7	120,0	104,7	220,0	120,8	
2005.II	148,5	121,4	128,2	127,9	127,8	120,5	120,6	109,8	227,0	123,5	
2005.III	136,7	118,3	128,3	126,0	126,4	122,5	121,5	109,8	232,4	123,0	
2005.IV	140,1	120,0	130,2	127,4	127,8	124,4	121,2	111,0	230,3	124,8	
2006.I	146,2	122,0	131,5	129,9	130,1	125,5	122,4	117,6	238,9	139,6	
2006.II	148,5	119,8	132,7	129,8	130,4	127,5	121,9	117,3	222,7	141,0	
2006.III	154,2	121,8	134,9	131,7	132,4	128,8	123,2	119,1	251,5	148,2	
2006.IV	155,7	124,6	136,0	133,7	134,0	130,6	128,0	123,5	242,6	153,3	
2007.I	154,0	125,6	139,3	136,3	136,8	133,3	128,1	129,4	253,0	168,4	
2007.II	152,2	128,9	141,0	138,0	138,9	135,1	131,2	134,4	250,6	167,4	
2007.III	164,5	129,3	142,5	139,6	140,4	135,8	131,0	137,3	254,0	176,6	
2007.IV	164,9	130,1	144,5	141,7	142,8	139,3	130,8	142,2	257,1	185,4	
2008.I	162,9	134,0	146,5	144,3	145,3	141,9	133,7	149,7	251,0	193,4	
2008.II	168,0	135,6	149,3	146,5	148,1	143,3	133,4	157,2	265,1	204,2	
2008.III	173,7	138,4	151,2	148,7	150,4	146,0	137,5	162,7	262,6	210,7	
2008.IV	169,0	126,8	147,2	142,8	144,1	143,0	132,8	147,4	241,6	197,0	
2009.I	162,7	119,5	148,9	140,7	141,7	144,5	138,4	130,0	220,7	167,1	
2009.II	161,9	123,3	150,3	143,1	144,4	148,8	136,4	136,4	238,5	177,3	
2009.III	160,9	128,5	153,2	146,5	148,1	152,7	137,9	147,6	236,1	187,2	
2009.IV	168,8	133,5	155,6	149,9	151,7	153,8	141,2	161,2	231,4	211,4	
2010.I	174,1	136,8	157,6	152,4	154,7	156,5	143,0	168,9	252,9	235,4	
2010.II	176,1	140,1	158,9	154,7	157,0	158,2	144,0	173,6	254,9	244,7	
2010.III	169,2	140,2	161,9	155,9	158,6	161,9	145,0	177,9	264,4	263,7	
2010.IV	174,5	140,4	162,5	157,1	159,9	164,8	145,3	179,3	261,4	267,0	
2011.I	179,6	141,9	164,3	158,3	161,2	165,7	146,4	183,3	263,7	266,2	
2011.II	174,7	142,8	164,7	159,0	162,1	167,3	148,1	183,7	270,6	279,6	
2011.III	179,5	141,5	164,9	159,0	162,1	166,8	147,0	183,1	276,1	280,9	
2011.IV	192,1	140,0	165,7	159,1	162,1	167,9	147,1	183,1	269,3	284,5	
2012.I	165,6	142,0	166,1	159,4	162,5	170,2	149,2	179,0	281,5	281,8	
2012.II	175,5	139,5	167,1	159,7	162,8	171,3	153,1	176,0	263,3	282,5	
2012.III	185,8	140,3	168,1	160,6	163,7	173,0	152,0	173,4	267,2	264,4	
2012.IV	181,7	140,2	169,5	161,7	165,0	174,5	153,7	175,8	273,1	286,3	
2013.I	187,6	141,0	170,0	162,2	165,6	175,1	153,1	182,8	269,2	301,6	
2013.II	194,2	143,7	171,3	164,9	168,3	175,7	154,3	189,0	279,7	303,4	
2013.III	187,3	143,6	171,6	164,1	167,8	177,2	155,7	185,2	277,0	301,7	
2013.IV	186,4	143,2	172,7	164,8	168,6	178,7	157,1	183,0	286,9	300,5	
2014.I	193,1	142,2	173,4	165,2	168,8	178,5	158,1	179,1	277,4	304,8	

Fonte: IBGE, Diretoria de Pesquisas, Coordenação de Contas Nacionais.

Tabela 7 - Taxa Trimestre contra Trimestre Imediatamente Anterior (%)					
Com ajuste sazonal					
Setor de Atividade	2013.I	2013.II	2013.III	2013.IV	2014.I
Agropecuária	3,2	3,5	(-) 3,5	(-) 0,5	3,6
Indústria	0,6	1,9	(-) 0,1	(-) 0,2	(-) 0,8
Extrativa mineral	(-) 3,7	(-) 1,6	4,7	0,4	0,5
Transformação	2,2	1,1	(-) 0,2	(-) 0,5	(-) 0,8
Construção civil	1,4	1,8	(-) 0,7	(-) 0,5	(-) 2,3
Prod. e distrib. de eletricidade, gás, água, esgoto e limpeza	(-) 0,2	1,1	1,1	1,3	1,4
Serviços	0,3	0,7	0,2	0,7	0,4
Comércio	1,2	1,5	0,1	0,7	(-) 0,1
Transporte, armazenagem e correio	(-) 0,2	1,5	0,6	0,6	0,8
Serviços de informação	(-) 1,1	2,4	0,7	6,8	(-) 5,2
Interm. financ., seguros, prev. compl. e serv. relacionados	(-) 0,6	0,4	(-) 1,3	2,1	1,2
Outros serviços	(-) 2,0	0,7	(-) 0,7	1,1	(-) 0,7
Atividades imobiliárias e aluguéis	0,5	1,0	(-) 0,1	0,2	0,9
Adm. saúde e educação públicas	1,1	0,3	0,8	0,4	0,4
Valor adicionado a preços básicos	0,3	1,7	(-) 0,5	0,4	0,2
PIB a preços de mercado	0,4	1,6	(-) 0,3	0,4	0,2
Despesa de consumo das famílias	0,3	0,3	0,8	0,9	(-) 0,1
Despesa de consumo da administração pública	(-) 0,4	0,8	0,9	0,9	0,7
Formação bruta de capital fixo	4,0	3,4	(-) 2,0	(-) 1,2	(-) 2,1
Exportação de bens e serviços	(-) 1,4	3,9	(-) 1,0	3,6	(-) 3,3
Importação de bens e serviços (-)	5,3	0,6	(-) 0,5	(-) 0,4	1,4

Fonte: IBGE, Diretoria de Pesquisas, Coordenação de Contas Nacionais.

Tabela 8- Valores Correntes (1 000 000 R\$)												
(1 000 000 R\$)												
Período	Agropecuária	Indústria	Serviços	Va	Impostos sobre produtos	PIB pm	Despesa de consumo das famílias	Despesa de consumo da administração pública	Formação bruta de capital fixo	Variação de estoque	Exportação de bens e serviços	Importação de bens e serviços (-)
2002.I	20 392	74 825	194 861	290 078	47 791	337 869	214 386	67 926	56 468	1002	34 244	36 158
2002.II	24 463	87 829	208 538	320 831	49 886	370 717	224 851	75 459	59 387	12 182	38 255	39 418
2002.III	20 698	88 547	211 440	320 684	51 502	372 186	232 581	66 608	61 833	(-) 1 221	64 793	52 408
2002.IV	18 698	93 205	229 633	341 536	55 514	397 050	240 241	94 051	64 473	(-) 14 775	71 031	57 970
2002	84 251	344 406	844 472	1 273 129	204 693	1 477 822	912 058	304 044	242 162	(-) 2 811	208 323	185 954
2003.I	28 398	91 175	215 770	335 343	56 239	391 582	257 237	69 945	63 806	(-) 7 497	61 586	53 495
2003.II	33 085	99 563	230 731	363 380	56 855	420 235	259 774	80 117	62 464	5 542	60 721	48 383
2003.III	24 224	108 622	240 325	373 172	56 704	429 876	265 313	78 727	65 393	5 388	65 202	50 147
2003.IV	22 912	110 144	265 664	398 720	59 536	458 255	270 436	100 807	68 051	4 949	67 260	53 247
2003	108 619	409 504	952 491	1 470 614	229 334	1 699 948	1 052 759	329 596	259 714	8 381	254 770	205 272
2004.I	31 859	108 156	239 315	379 330	60 290	439 620	273 133	76 601	70 766	5 588	65 264	51 732
2004.II	39 436	124 477	253 256	417 169	66 638	483 807	282 254	87 538	76 905	15 582	81 657	60 130
2004.III	23 817	134 074	264 186	422 077	73 334	495 411	298 560	89 931	83 645	2 043	88 947	65 716
2004.IV	20 083	135 063	292 536	447 682	74 979	522 661	308 664	119 214	81 200	(-) 3 396	83 025	66 044
2004	115 194	501 771	1 049 293	1 666 258	275 240	1 941 498	1 160 611	373 284	312 516	19 817	318 892	243 622
2005.I	25 224	124 502	272 470	422 196	71 967	494 163	307 261	91 249	79 457	(-) 259	75 689	59 234
2005.II	31 318	137 598	291 296	460 212	74 354	534 566	319 172	99 362	85 895	11 408	81 185	62 456
2005.III	26 152	138 148	301 801	466 101	76 616	542 717	327 493	100 563	89 145	2 720	86 478	63 682
2005.IV	22 469	139 034	332 240	493 743	82 050	575 794	340 304	136 379	87 740	(-) 8 130	81 490	61 990
2005	105 163	539 283	1 197 807	1 842 253	304 986	2 147 239	1 294 230	427 553	342 237	5 739	324 842	247 362
2006.I	26 186	131 741	308 720	466 647	79 097	545 744	341 991	102 334	91 197	(-) 3 838	74 807	60 747
2006.II	30 997	144 016	322 496	497 510	79 872	577 381	351 482	107 982	94 698	9 285	78 419	64 486
2006.III	29 229	154 248	336 562	520 039	83 678	603 717	361 079	112 604	10 168	5 457	96 927	73 959
2006.IV	25 154	154 947	370 124	550 225	92 416	642 641	374 353	151 853	10 1824	(-) 3 206	90 305	72 488
2006	111 566	584 952	1 337 903	2 034 421	335 063	2 369 484	1 428 906	474 773	389 328	7 699	340 457	271 679
2007.I	32 153	143 718	355 773	531 643	86 171	617 814	380 736	118 105	103 740	5 313	83 490	73 569
2007.II	38 703	157 892	375 435	572 030	89 951	661 981	395 415	127 968	112 987	12 806	87 868	75 063
2007.III	30 162	168 307	379 523	577 993	95 373	673 365	401 361	128 023	123 104	10 119	93 963	83 205
2007.IV	26 249	166 364	413 579	606 192	101 991	708 183	416 555	164 965	124 307	(-) 4 615	90 351	83 380
2007	127 267	636 280	1 524 311	2 287 858	373 486	2 661 344	1 594 067	539 061	464 137	23 624	355 672	315 217
2008.I	39 641	152 136	397 339	589 116	105 260	694 376	422 805	133 081	126 981	14 959	79 128	82 578
2008.II	52 150	177 109	418 692	647 952	110 559	758 512	442 254	144 471	141 879	27 515	96 836	94 442
2008.III	34 487	204 588	431 890	670 965	116 726	787 691	461 299	147 572	162 432	12 160	113 662	109 433
2008.IV	26 334	186 154	459 929	672 416	119 209	791 625	460 482	186 981	148 239	(-) 6 667	124 670	122 080
2008	152 612	719 987	1 707 850	2 580 449	451 754	3 032 203	1 786 840	612 105	579 531	47 966	414 295	408 534
2009.I	37 238	154 844	436 414	628 496	100 904	729 400	460 110	153 129	124 170	(-) 4 068	86 187	90 127
2009.II	48 680	178 683	455 692	683 055	104 908	787 963	486 111	135 375	135 665	2 888	92 477	85 553
2009.III	38 527	189 374	476 914	714 814	111 617	826 431	511 869	160 990	158 544	(-) 4 006	91 305	92 271
2009.IV	32 787	216 798	518 428	768 013	127 597	895 610	521 661	216 507	166 938	(-) 2 285	85 685	92 896
2009	157 232	749 699	1 887 448	2 794 379	445 025	3 239 404	1 979 751	687 001	585 317	(-) 7 471	355 653	360 847
2010.I	40 176	195 005	496 690	731 871	123 697	855 569	532 301	170 540	164 627	2 140	84 459	98 497
2010.II	49 757	223 784	521 438	794 979	132 118	927 097	548 563	186 888	178 161	19 246	102 185	107 945
2010.III	43 538	243 342	538 623	825 503	137 936	963 438	572 107	189 204	197 178	17 143	110 749	122 942
2010.IV	37 706	243 721	593 400	874 827	149 153	1 023 981	595 654	250 701	193 747	(-) 9 229	112 475	119 366
2010	171 177	905 852	2 150 151	3 227 181	542 904	3 770 085	2 248 624	797 332	733 712	29 300	409 868	448 752
2011.I	46 242	223 612	547 797	817 651	144 421	962 073	601 849	179 641	187 793	4 915	100 647	112 772
2011.II	62 377	243 193	588 292	893 862	149 665	1 043 527	617 653	210 482	196 644	23 996	121 482	126 729
2011.III	46 635	252 698	591 746	891 079	155 628	1 046 707	631 159	201 788	209 556	7 767	133 324	136 887
2011.IV	37 400	252 653	638 227	928 280	162 428	1 090 708	648 829	264 737	204 728	(-) 18 137	137 117	146 566
2011	192 653	972 156	2 366 062	3 530 871	612 142	4 143 013	2 499 489	856 647	798 720	18 540	492 570	522 953
2012.I	44 527	228 946	593 686	867 158	157 181	1 024 339	659 897	190 882	192 916	(-) 1 484	115 029	132 901
2012.II	64 830	240 995	633 286	939 111	163 812	1 102 923	669 702	234 389	196 296	17 115	141 429	156 009
2012.III	48 255	246 362	632 538	927 154	170 002	1 097 156	695 527	218 346	205 344	(-) 13 553	148 074	156 582
2012.IV	40 526	252 932	698 189	991 646	176 030	1 167 676	725 065	292 212	203 586	(-) 30 614	148 310	170 882
2012	198 137	969 234	2 557 699	3 725 069	667 025	4 392 094	2 750 191	935 829	798 142	(-) 28 537	552 843	616 374
2013.I	58 701	231 329	659 782	949 812	169 428	1 119 240	729 302	218 709	203 384	6 472	121 073	159 701
2013.II	73 348	257 710	705 974	1 037 032	180 405	1 217 437	744 353	259 030	220 677	17 923	151 837	176 383
2013.III	54 442	268 578	710 031	1 033 050	181 791	1 214 841	765 316	253 405	231 332	(-) 3 703	165 389	196 898
2013.IV	48 103	269 006	773 374	1 090 483	202 814	1 293 297	794 723	333 384	225 542	(-) 34 716	169 910	195 547
2013	234 594	1 026 624	2 849 160	4 110 378	734 437	4 844 815	3 033 694	1 064 529	880 935	(-) 14 024	608 210	728 528
2014.I	61 685	240 972	716 219	1 018 876	185 182	1 204 058	788 609	242 678	213 127	6 230	140 837	187 423

Fonte: IBGE, Diretoria de Pesquisas, Coordenação de Contas Nacionais.

Tabela 9- Valores Encadeados a Preços de 1995

(1 000 000 R\$)											
Período	Agropecuária	Indústria	Serviços	Va	Impostos sobre produtos	PIB pm	Despesa de consumo das famílias	Despesa de consumo da administração pública	Formação bruta de capital fixo	Exportação de bens e serviços	Importação de bens e serviços (-)
2002.I	11814	41098	115 390	168 116	24 301	192 484	122 113	39 115	31357	17 384	15 051
2002.II	14 702	45 128	118 500	178 071	25 442	203 556	126 375	40 216	32 557	18 187	15 830
2002.III	11411	47 366	122 250	181067	26 051	207 179	126 143	41 166	33 450	24 715	16 690
2002.IV	9 276	47 941	124 087	181508	25 938	207 490	124 109	45 915	33 154	23 469	15 490
2003.I	13 453	41 118	117 303	171632	25 236	196 983	123 108	38 853	31705	19 871	14 259
2003.II	16 214	44 921	119 089	180 140	25 212	205 340	122 617	40 205	30 074	23 009	14 934
2003.III	11005	49 196	122 322	182 645	25 723	208 372	124 219	41639	31115	24 913	15 810
2003.IV	9 272	48 613	125 181	183 106	26 161	209 310	124 922	47 635	31628	24 671	17 037
2004.I	13 490	44 624	121291	179 297	25 937	205 301	124 012	40 348	32 112	23 578	15 943
2004.II	16 677	48 635	125 520	191099	26 950	218 064	126 053	42 984	33 826	26 220	17 224
2004.III	11514	52 951	128 793	193 454	27 937	221459	129 942	43 504	35 751	28 594	18 455
2004.IV	9 419	52 145	132 483	193 900	28 049	222 022	133 759	48 385	34 191	28 214	18 670
2005.I	13 885	46 449	126 851	186 804	26 972	213 848	129 950	42 249	32 902	25 933	17 703
2005.II	16 851	51 139	130 904	199 046	28 425	227 507	132 777	43 512	35 341	29 047	18 861
2005.III	11115	52 448	133 352	196 969	28 999	226 116	135 552	44 291	36 702	31562	19 990
2005.IV	9 400	52 451	135 656	197 379	29 217	226 765	138 434	49 205	35 862	30 012	19 694
2006.I	13 739	48 188	132 594	193 979	28 946	223 113	136 934	43 257	36 809	28 124	20 414
2006.II	16 601	50 427	135 576	201864	29 868	231898	139 796	43 981	37 752	28 601	21445
2006.III	12 764	53 900	139 115	205 854	30 794	236 857	142 559	44 873	40 003	34 083	24 199
2006.IV	10 608	54 444	141801	207 181	30 429	237 754	145 326	51764	40 004	31621	24 256
2007.I	14 309	49 771	140 424	203 789	30 627	234 631	145 391	45 377	40 218	29 716	24 532
2007.II	16 821	54 265	144 109	214 483	32 101	246 798	148 166	47 393	43 091	32 279	25 352
2007.III	13 816	57 051	147 191	218 119	32 848	251203	150 482	47 785	46 369	34 474	28 954
2007.IV	11367	56 773	151083	219 553	33 759	253 616	154 854	52 744	46 298	33 549	29 426
2008.I	14 944	53 289	148 222	215 900	33 210	249 396	154 019	47 491	46 225	29 215	28 044
2008.II	18 554	57 157	152 632	227 493	34 940	262 730	157 747	48 194	50 129	34 226	30 873
2008.III	14 672	60 933	156 583	232 203	36 511	269 077	162 056	50 250	55 285	35 682	34 582
2008.IV	11699	55 351	154 105	221164	34 556	256 051	159 036	53 494	48 224	31604	31389
2009.I	14 842	47 097	149 582	210 296	32 096	242 630	157 499	49 092	39 961	25 130	24 136
2009.II	17 938	51983	153 685	222 410	33 781	256 425	162 830	49 503	43 291	30 872	26 843
2009.III	13 572	56 809	158 797	228 830	35 929	265 129	169 609	50 397	50 296	32 355	30 648
2009.IV	11653	58 135	162 459	232 148	37 059	269 650	171019	56 636	52 876	30 441	33 772
2010.I	15 879	54 339	158 857	228 183	36 760	265 301	170 827	50 600	51900	28 994	33 938
2010.II	19 561	59 195	162 668	240 498	38 041	278 901	172 862	52 561	55 050	33 010	37 225
2010.III	14 318	61840	167 053	243 156	39 934	283 488	179 635	52 948	60 488	36 014	42 911
2010.IV	11918	60 982	170 235	243 190	40 430	284 029	183 535	58 225	58 757	34 463	42 679
2011.I	16 409	56 424	165 168	236 996	39 141	276 536	181087	51536	56 490	30 155	38 474
2011.II	19 443	60 448	168 689	247 453	40 296	288 148	182 559	54 391	58 459	35 048	42 728
2011.III	15 310	62 450	170 360	247 942	41141	289 507	184 664	53 580	61988	37 485	45 420
2011.IV	12 921	60 764	172 590	246 222	41255	287 910	187 475	58 960	59 924	35 742	45 413
2012.I	15 088	56 355	167 984	238 581	39 744	278 741	186 145	52 379	55 279	32 151	40 889
2012.II	19 680	59 103	171373	248 777	40 563	289 735	186 642	56 442	56 243	34 157	43 381
2012.III	15 921	62 024	172 684	250 193	41620	292 246	191281	55 390	58 497	36 292	42 492
2012.IV	12 020	60 771	177 494	250 195	42 488	293 154	195 418	61526	57 398	36 491	45 621
2013.I	17 048	55 842	171085	242 794	40 774	284 013	190 789	53 636	56 484	30 319	43 935
2013.II	22 038	60 923	175 766	257 058	42 284	299 756	191907	56 954	60 574	36 319	46 720
2013.III	15 985	63 462	176 686	255 631	43 219	299 338	195 811	56 753	62 411	37 448	48 307
2013.IV	12 215	62 057	180 844	255 046	43 947	299 534	200 363	62 850	59 722	38 523	47 803
2014.I	17 524	56 304	174 541	247 244	41750	289 461	195 057	55 444	55 324	31 155	44 532

Fonte: IBGE, Diretoria de Pesquisas, Coordenação de Contas Nacionais.

Tabela 10 - Contas Econômicas Trimestrais (1 000 000 R\$)											
(1 000 000 R\$)											
Período	Produto Interno Bruto - PIB	(+) Ordenados e salários (líquidos recebidos do exterior)	(+) Rendas de propriedade (líquidas recebidas do exterior)	(=) Renda nacional bruta	(+) Outras transferências correntes (líquidas recebidas do exterior)	(=) Renda nacional disponível bruta	(-) Despesa de consumo final	(=) Poupança bruta	(-) Formação bruta de capital	(+) Transferências de capital (líquidas a receber)	(=) Capacidade / necessidade líquida de financiamento
2002.I	337 869	10	(-) 8 155	329 724	872	330 596	282 312	48 284	57 471	181	(-) 9 006
2002.II	370 717	52	(-) 13 948	356 822	1380	358 202	300 310	57 892	71 570	250	(-) 13 427
2002.III	372 186	117	(-) 11 355	360 949	2 186	363 134	299 189	63 946	60 613	430	3 764
2002.IV	397 050	148	(-) 18 807	378 392	2 827	381 219	334 292	46 927	49 688	447	(-) 2 325
2002	1477 822	328	(-) 52 264	1425 886	7 265	1433 151	1216 102	217 049	239 351	1308	(-) 20 994
2003.I	391582	87	(-) 11905	379 764	2 149	381913	327 182	54 731	56 309	325	(-) 1253
2003.II	420 235	70	(-) 15 680	404 625	1826	406 452	339 891	66 560	68 005	344	(-) 1101
2003.III	429 876	118	(-) 10 166	419 827	2 569	422 396	344 040	78 356	70 781	386	7 961
2003.IV	458 255	57	(-) 17 723	440 589	2 207	442 796	371242	71554	73 000	460	(-) 986
2003	1699 948	333	(-) 55 475	1644 806	8 751	1653 557	1382 355	271202	268 095	1515	4 622
2004.I	439 620	177	(-) 13 173	426 624	2 175	428 799	349 734	79 064	76 354	545	3 255
2004.II	483 807	128	(-) 17 222	466 712	2 600	469 311	369 792	99 520	92 487	639	7 671
2004.III	495 411	93	(-) 12 192	483 312	2 328	485 640	386 491	99 148	85 688	(-) 645	12 814
2004.IV	522 661	130	(-) 16 421	506 370	2 461	508 830	427 878	80 953	77 803	430	3 580
2004	1941498	528	(-) 59 009	1883 017	9 563	1892 580	1533 895	358 685	332 333	968	27 321
2005.I	494 163	221	(-) 13 936	480 447	2 238	482 685	398 510	84 175	79 198	478	5 455
2005.II	534 566	123	(-) 17 764	516 925	2 093	519 018	418 533	100 485	97 303	543	3 725
2005.III	542 717	87	(-) 13 852	528 952	2 145	531 097	428 056	103 041	91864	442	11 619
2005.IV	575 794	101	(-) 16 566	559 328	2 159	561 487	476 683	84 804	79 610	166	5 360
2005	2 147 239	532	(-) 62 118	2 085 653	8 635	2 094 288	1721783	372 505	347 976	1630	26 158
2006.I	545 744	139	(-) 15 108	530 774	2 069	532 843	444 325	88 518	87 359	426	1585
2006.II	577 381	73	(-) 16 536	560 919	2 390	563 309	459 465	103 845	103 984	517	378
2006.III	603 717	115	(-) 11737	592 095	2 550	594 645	473 683	120 962	107 066	422	14 317
2006.IV	642 641	63	(-) 15 593	627 111	2 357	629 468	526 206	103 261	98 618	526	5 169
2006	2 369 484	389	(-) 58 975	2 310 899	9 366	2 320 265	1903 679	416 586	397 027	1891	21450
2007.I	617 814	234	(-) 13 871	604 178	2 024	606 202	498 841	107 361	109 052	433	(-) 1258
2007.II	661981	242	(-) 14 317	647 906	1949	649 855	523 383	126 472	125 793	277	956
2007.III	673 365	200	(-) 12 762	660 803	1945	662 748	529 385	133 364	133 223	428	568
2007.IV	708 183	199	(-) 14 734	693 647	1911	695 559	581520	114 039	119 692	342	(-) 5 311
2007	2 661344	875	(-) 55 684	2 606 535	7 830	2 614 364	2 133 128	481236	487 761	1480	(-) 5 045
2008.I	694 376	203	(-) 18 363	676 216	1713	677 929	555 886	122 043	119490	294	(-) 19 603
2008.II	758 512	234	(-) 18 448	740 298	1489	741 787	586 725	155 062	169 394	359	(-) 13 973
2008.III	787 691	124	(-) 17 403	770 412	1640	772 052	608 871	163 181	174 591	515	(-) 10 895
2008.IV	791625	480	(-) 18 601	773 503	3 074	776 577	647 463	129 114	141572	800	(-) 11658
2008	3 032 203	1041	(-) 72 815	2 960 429	7 915	2 968 345	2 398 945	569 400	627 497	1968	(-) 56 129
2009.I	729 400	408	(-) 13 633	716 175	1992	718 167	613 239	104 928	120 102	782	(-) 14 392
2009.II	787 963	324	(-) 17 729	770 558	1664	772 222	642 486	129 737	138 553	495	(-) 8 322
2009.III	826 431	245	(-) 14 416	812 261	1724	813 984	672 860	141 125	154 538	383	(-) 13 030
2009.IV	895 610	241	(-) 19 518	876 333	1304	877 637	738 168	139 469	164 653	596	(-) 24 588
2009	3 239 404	1218	(-) 65 295	3 175 327	6 683	3 182 010	2 666 752	515 258	577 846	2 256	(-) 60 332
2010.I	855 569	236	(-) 13 657	842 147	1383	843 530	702 840	140 690	166 767	431	(-) 25 646
2010.II	927 097	243	(-) 21546	905 794	1421	907 215	735 450	171765	197 407	458	(-) 25 184
2010.III	963 438	192	(-) 14 586	949 044	1176	950 220	761311	188 909	214 320	548	(-) 24 864
2010.IV	1023 981	208	(-) 19 118	1005 071	1132	1006 204	846 355	159 849	184 518	530	(-) 24 138
2010	3 770 085	878	(-) 68 907	3 702 057	5 112	3 707 169	3 045 956	661213	763 012	1967	(-) 99 832
2011.I	962 073	219	(-) 18 386	943 906	1486	945 392	781490	163 903	192 708	459	(-) 28 346
2011.II	1043 527	224	(-) 18 238	1025 513	1095	1026 608	828 134	198 473	220 639	624	(-) 21542
2011.III	1046 707	268	(-) 18 363	1028 612	1167	1029 779	832 947	196 832	217 323	734	(-) 19 757
2011.IV	1090 708	236	(-) 24 089	1066 854	1250	1068 104	913 566	154 538	186 591	832	(-) 31221
2011	4 143 013	948	(-) 79 076	4 064 885	4 997	4 069 883	3 356 136	713 746	817 261	2 649	(-) 100 865
2012.I	1024 339	208	(-) 10 213	1014 334	1226	1015 560	850 779	164 781	191432	666	(-) 25 985
2012.II	1102 923	309	(-) 16 269	1086 963	1496	1088 458	904 092	184 367	213 411	1084	(-) 27 960
2012.III	1097 156	241	(-) 16 758	1080 639	1365	1082 004	913 873	168 131	191791	(-) 6 526	(-) 30 186
2012.IV	1167 676	244	(-) 26 579	1141342	1493	1142 835	1017 277	125 558	172 972	853	(-) 46 560
2012	4 392 094	1001	(-) 69 818	4 323 277	5 581	4 328 858	3 686 020	642 838	769 606	(-) 3 922	(-) 130 690
2013.I	1119 240	213	(-) 19 877	1099 576	1781	1101358	948 011	153 346	209 856	556	(-) 55 954
2013.II	1217 437	308	(-) 20 154	1197 591	1345	1198 936	1003 383	195 553	238 600	784	(-) 42 263
2013.III	1214 841	285	(-) 14 638	1200 488	1551	1202 039	1018 721	183 318	227 629	629	(-) 43 682
2013.IV	1293 297	300	(-) 31 162	1262 435	2 583	1265 018	1128 107	136 911	190 826	1262	(-) 53 314
2013	4 844 815	1106	(-) 85 832	4 760 090	7 260	4 767 350	4 098 223	669 128	866 911	2 570	(-) 195 213
2014.I	1204 058	232	(-) 21409	1182 880	1019	1183 900	1031287	152 613	219 357	459	(-) 66 285

Fonte: IBGE, Diretoria de Pesquisas, Coordenação de Contas Nacionais.

Tabela 11 - Economia Nacional - Conta Financeira Trimestral

(1 000 000 R\$)					
Operações e saldos	2013.I	2013.II	2013.III	2013.IV	2014.I
Capacidade (+) ou necessidade (-) líquida de financiamento	(-) 55 954	(-) 42 263	(-) 43 682	(-) 53 314	(-) 66 285
Conta financeira:					
VARIAÇÕES DE ATIVOS					
F1-Ouro monetário e DES	0	1	1	1	1
F2-Numerário e depósitos	(-) 1844	10 545	8 419	4 215	27 124
F3-Títulos exceto ações	14 674	6 401	(-) 14 755	(-) 7 180	(-) 4 969
F.31-Curto prazo	(-) 466	(-) 41	(-) 143	(-) 165	(-) 2 429
F.32-Longo prazo	15 141	6 443	(-) 14 612	(-) 7 015	(-) 2 540
F4-Empréstimos e financiamento	1900	17 326	27 329	19 604	13 741
F.41-Curto prazo	2 144	17 713	27 074	19 689	14 139
F.42-Longo prazo	(-) 244	(-) 387	255	(-) 85	(-) 398
F5-Ações e outras participações de capital	10 079	10 904	11 134	1676	12 444
F7-Outros créditos e débitos	(-) 3 211	(-) 3 177	602	(-) 3 490	(-) 14 564
F.71-Créditos comerciais e antecipações	-	-	-	-	-
F.79-Outras contas a pagar e receber	(-) 3 211	(-) 3 177	602	(-) 3 490	(-) 14 564
Total da variação do ativo	21598	13 460	32 729	14 826	33 777
VARIAÇÕES DE PASSIVOS E PATRIMÔNIO LÍQUIDO					
F1-Ouro monetário e DES	-	-	-	-	-
F2-Numerário e depósitos	(-) 2 815	(-) 2 606	419	(-) 1 225	(-) 2 542
F3-Títulos exceto ações	3 389	20 837	34 299	(-) 8 689	25 729
F.31-Curto prazo	87	2 896	3 977	(-) 1 763	2 557
F.32-Longo prazo	3 302	17 941	30 322	(-) 6 926	23 172
F4-Empréstimos e financiamento	22 149	(-) 17 723	(-) 14 708	12 314	25 483
F.41-Curto prazo	14 056	(-) 10 898	(-) 2 344	(-) 1 733	12 689
F.42-Longo prazo	8 093	(-) 6 825	(-) 12 364	14 046	12 794
F5-Ações e outras participações de capital	29 624	21 433	33 178	30 623	25 334
F7-Outros créditos e débitos	18 518	29 005	18 319	29 128	19 401
F.71-Créditos comerciais e antecipações	7 283	20 854	8 807	7 234	6 713
F.79-Outras contas a pagar e receber	11 235	8 152	9 512	21 894	12 688
Total da variação do passivo	70 864	50 946	71 507	62 151	93 406
Endividamento líquido (+) ou acumulação líquida (-)	49 266	37 486	38 778	47 325	59 629
Memorandum (investimento estrangeiro direto)	26 423	34 922	31 407	46 249	33 481
Ajustes e discrepâncias estatísticas	(-) 6 688	(-) 4 778	(-) 4 904	(-) 5 988	(-) 6 656

Fonte: IBGE, Diretoria de Pesquisas, Coordenação de Contas Nacionais.

d) Glossário

Ações e outras participações (F.5) Registro dos instrumentos e atestados de reconhecimento dos direitos sobre o valor das sociedades.

Ajustamento CIF/FOB Conciliação das diferentes avaliações utilizadas na importação: o total da importação é avaliado a preços FOB (excluindo as despesas com fretes e seguros) e na abertura por produto a preços CIF (incluindo despesas com fretes e seguros).

Ajustes e discrepâncias estatísticas Diferença entre o resultado da capacidade/necessidade de financiamento obtido na conta de capital e na conta financeira.

Atividade econômica Conjunto de unidades de produção caracterizado pelo produto produzido, classificado conforme sua produção principal.

Ativo Direito de um setor em relação a outro ou ao resto do mundo (e vice-versa), que dá direito ao seu detentor (credor) de receber um pagamento de outra unidade (devedor) em certas circunstâncias especificadas entre eles.

Ativos de reserva Variação das reservas internacionais do país, no conceito de liquidez internacional, deduzidos os ajustes relativos a valorizações/desvalorizações das moedas estrangeiras em relação ao dólar americano e os ganhos/perdas relativos a flutuações nos preços dos títulos e do ouro. Um sinal negativo indica aumento nos haveres.

Capacidade ou necessidade de financiamento Poupança Bruta (-) Formação de Capital (-) Transferência de Capital Enviada (+) Transferência de Capital Recebida do Resto Mundo.

Consumo final efetivo das administrações públicas Valor das despesas efetuadas em serviços coletivos.

Consumo final efetivo das famílias Despesa de consumo das famílias mais o consumo realizado por transferências sociais em espécie das unidades das administrações públicas ou das instituições sem fins lucrativos a serviço das famílias.

Consumo Intermediário Bens e serviços utilizados como insumos (matérias-primas) no processo de produção.

Deflator Variação média dos preços do período em relação à média dos preços do período anterior.

Despesas de consumo final das administrações públicas Serviços individuais e coletivos prestados gratuitamente, total ou parcialmente, pelas três esferas de governo (federal, estadual e municipal), deduzindo-se os pagamentos parciais (entradas de museus, matrículas etc.) efetuados pelas famílias. São valorados ao custo de sua produção.

Despesas de consumo final das famílias Despesas com bens e serviços realizadas pelas famílias.

Empréstimos e financiamentos (F.4) Todos os empréstimos e adiantamentos concedidos pelos bancos e demais empresas financeiras e não-financeiras, organismos bilaterais e multilaterais. Não incluem os créditos comerciais (registrados no instrumento F.7). O critério para a classificação entre empréstimos de curto e de longo prazo é o mesmo utilizado para o F.3.

Endividamento líquido (+)/acumulação líquida (-) Saldo entre as variações de passivos e patrimônio líquido menos as variações de ativos

Exportação de bens e serviços Bens e serviços exportados avaliados a preços FOB, ou seja, incluindo somente o custo de comercialização interna até o porto de saída das mercadorias.

Formação bruta de capital fixo Acréscimos ao estoque de bens duráveis destinados ao uso das unidades produtivas, realizados em cada ano, visando ao aumento da capacidade produtiva do País.

Importação de bens e serviços Bens e serviços adquiridos pelo Brasil do resto do mundo, valorados a preços CIF, ou seja, incluindo no preço das mercadorias os custos com seguro e frete.

Impostos sobre produtos Impostos a pagar sobre os bens e serviços quando são produzidos ou importados, distribuídos, vendidos, transferidos ou de outra forma disponibilizados pelos seus proprietários.

Margem de comércio é um dos elementos somados ao preço básico para chegar ao preço de mercado de um bem. Ela é calculada a partir do valor das vendas do comércio – descontando as despesas com bens adquiridos para revenda.

Margem de transporte é um dos elementos somados ao preço básico para chegar ao preço de mercado de um bem. Ela representa o custo de transporte pago pelo comprador – embutido no preço do bem transportado.

Numerário e depósitos (F.2) Registro das notas e moedas em circulação, depósitos livremente transferíveis mediante cheques e depósitos não-transferíveis imediatamente como depósitos a prazo, depósitos de poupança, etc.

Ouro monetário e direitos especiais de saque (F.1) Registro das vendas e compras de ouro entre autoridades monetárias ou com organismos monetários internacionais e as operações com direitos especiais de saque que são ativos internacionais do Fundo Monetário Internacional (FMI), disponibilizados como parte das reservas dos países membros proporcional às cotas de participação de cada país.

Outros créditos e débitos (F.7) Registro dos créditos comerciais relativos a bens e serviços concedidos diretamente às sociedades, administrações públicas, instituições sem fins lucrativos, famílias e resto do mundo, além dos créditos concedidos para adiantamentos de trabalhos em curso (classificados como estoques) ou a realizar. Esta rubrica também engloba os erros e omissões do Balanço de Pagamentos.

Passivo Obrigação de um setor em relação a outro ou ao resto do mundo (e vice-versa) que leva à necessidade do devedor efetuar um pagamento a outra unidade (credor) em certas circunstâncias especificadas entre eles

Poupança bruta Parcela da renda disponível bruta que não é gasta em consumo final.

Produto interno bruto Bens e serviços produzidos no país descontadas as despesas com os insumos utilizados no processo de produção durante o ano. É a medida do total do valor adicionado bruto gerado por todas as atividades econômicas.

Provisões técnicas de seguros (F.6) Provisões obrigatórias das empresas de seguros, com vistas ao pagamento de sinistros.

Remuneração dos empregados Despesas efetuadas pelos empregadores (salários mais contribuições sociais efetivas) com seus empregados em contrapartida do trabalho realizado.

Renda nacional disponível bruta Saldo resultante da renda nacional bruta deduzidas as transferências correntes enviadas e recebidas do resto do mundo.

Renda nacional bruta Produto interno bruto mais os rendimentos líquidos dos fatores de produção, enviados ao resto do mundo.

Renda de propriedade Renda recebida pelo proprietário de um ativo financeiro ou de um ativo tangível não produzido, como terrenos.

Saldo das transações correntes com o resto do mundo Saldo do balanço de pagamentos em conta corrente, acrescido do saldo das transações sem emissão de câmbio.

Serviços de intermediação financeira indiretamente medidos Rendimentos de propriedade a receber pelos intermediários financeiros líquidos dos juros totais a pagar, excluindo o valor de qualquer rendimento de propriedade a receber de investimento de fundos próprios.

Subsídios à produção Transferências correntes sem contrapartida das administrações públicas destinadas a influenciar os níveis de produção, os preços dos produtos ou a remuneração das unidades institucionais envolvidas no processo produtivo, permitindo que o consumidor dos respectivos produtos ou serviços seja beneficiado por preços inferiores aos que seriam fixados no mercado, na ausência dos subsídios.

Território econômico Território geográfico administrado por um governo dentro do qual circulam livremente pessoas, bens e capitais.

Títulos, exceto ações (F.3) Registro das transações com instrumentos financeiros negociáveis, que normalmente têm cotação nos mercados financeiros como, por exemplo, bônus, letras, certificados de depósitos, papel comercial, títulos da dívida etc. O critério para a divisão entre curto e longo prazo é o período de maturidade dos títulos, acima de um ano são considerados de longo prazo e menos de um ano de curto prazo.

Transferências Operações na qual uma unidade institucional provê um bem, serviço ou ativo a outra unidade institucional sem receber desta, bens, serviços ou ativos como contrapartida.

Transferências correntes Transferências não classificadas como de capital, afetam diretamente a renda disponível e podem influenciar o consumo de bens e serviços.

Transferências de capital Transferências, em espécie ou numerário, na qual a propriedade de um ativo é transferida de uma unidade institucional para outra ou quando o numerário é transferido para permitir que o recebedor adquira um ativo.

Unidade residente Unidade que mantém o centro de interesse econômico no território econômico, realizando, sem caráter temporário, atividades econômicas nesse território.

Valor adicionado Valor que a atividade agrega aos bens e serviços consumidos no seu processo produtivo. É a contribuição ao produto interno bruto pelas diversas atividades econômicas, obtida pela diferença entre o valor de produção e o consumo intermediário absorvido por essas atividades.

Variação de estoques Diferença entre os valores dos estoques de mercadorias finais, de produtos semimanufaturados, bens em processo de fabricação e matérias-primas dos setores produtivos no início e no fim do ano, avaliados aos preços médios correntes do período.

e) Colaboradores Externos

Além das informações do IBGE, colaboraram com Contas Nacionais Trimestrais:

- Agência Nacional de Telecomunicações – ANATEL
- Herculano Araújo Rodrigues de Oliveira
- Associação Brasileira das Empresas Distribuidoras de Gás Canalizado - Abegás
- Vanusa Bezerra
- Banco Central do Brasil - BCB
<http://www.bcb.gov.br>
- Empresa Brasileira de Correios e Telégrafos - ECT
- Rogério Ribeiro e Souza
- Empresa de Pesquisa Energética – EPE
<http://www.epe.gov.br>
- Fundação Getúlio Vargas - FGV
- Salomão Lepcovitch Quadros da Silva
- Instituto Nacional de Estudos e Pesquisas Educacionais - INEP
<http://www.inep.gov.br/>
- Itaipu Binacional
- Simone Rogoginski
- Ministério do Desenvolvimento, Indústria e Comércio
<ftp.secex.mdic.gov.br>
- Receita Federal
- Alexandre da Silva Leite

f) Organismos internacionais que divulgam informações do PIB de diversos países

- Organização para a Cooperação e Desenvolvimento Econômico – OCDE
<http://www.oecd.org/>
- Fundo Monetário Internacional – FMI
<http://www.imf.org/>