



Indicadores IBGE

Contas Nacionais Trimestrais

**Indicadores de Volume e
Valores Correntes**

Jan.-Mar. 2020

Publicado em 29/05/2020 às 9 horas

Presidente da República
Jair Messias Bolsonaro

Ministro da Economia
Paulo Roberto Nunes Guedes

Secretário Especial da Fazenda
Waldery Rodrigues Junior

INSTITUTO BRASILEIRO DE GEOGRAFIA E ESTATÍSTICA - IBGE

Presidente
Susana Leite Ribeiro Cordeiro Guerra

Diretor-Executivo
Fernando José de Araújo Abrantes

ÓRGÃOS ESPECÍFICOS SINGULARES

Diretoria de Pesquisas
Eduardo Luiz G. Rios Neto

Diretoria de Geociências
João Bosco de Azevedo

Diretoria de Informática
David Wu Tai (in memoriam)

Centro de Documentação e Disseminação de Informações
Marise Maria Ferreira

Escola Nacional de Ciências Estatísticas
Maysa Sacramento de Magalhães

UNIDADE RESPONSÁVEL

Diretoria de Pesquisas

Coordenação de Contas Nacionais
Rebeca de La Rocque Palis

EQUIPE TÉCNICA - CONTAS NACIONAIS TRIMESTRAIS

Colaboradores:

Amanda Mergulhão Santos Barros
Amanda Rodrigues Tavares
André Artur Pompéia Cavalcanti
André Rodrigues Pereira
Camila Unis Krepsky
Carlos Cesar Bittencourt Sobral
Carmen Maria Gadea de Souza
Christina Elisabeth Fisher Mattoso Maia Forte
Claudia Dionisio Esterminio
Cristiano de Almeida Martins
Daniel Rodrigues Caetano
Douglas Moura Guanabara
Felipe Castor Cordeiro de Sousa
Flavia Cahete Lopes Carvalho
Gabriela Cavalcanti de Araujo Martins
Guilherme Haluska Rodrigues de Sá
Gustavo Chalhoub Garcez
Hugo Araújo Saramago
Katia Namir Machado Barros
Luiz Antonio do Nascimento de Sá
Marcio Resende Ferrari Alves
Michel Vieira Lapip
Patrícia Schmitt Fontenelle
Paulo Henrique Polly Montoya
Samuel Cruz dos Santos
Sarah Tavares Correa Cunha
Sidneia Reis Cardoso
Tássia Gazé Holguin
Teresa Cristina Bastos

Informática:

Barbara de Oliveira Brasil Correa
Felipe de Oliveira Sampaio
Ricardo de Souza Ribeiro

Indicadores IBGE

Plano de divulgação:

Trabalho e rendimento

Pesquisa mensal de emprego *
Pesquisa nacional por amostra de domicílios contínua

Agropecuária

Estatística da produção agrícola **
Estatística da produção pecuária **

Indústria

Pesquisa industrial mensal: emprego e salário ***
Pesquisa industrial mensal: produção física Brasil
Pesquisa industrial mensal: produção física regional

Comércio

Pesquisa mensal de comércio

Serviços

Pesquisa mensal de serviços

Índices, preços e custos

Índice de preços ao produtor – indústrias de Indústrias de Transformação
Sistema nacional de índices de preços ao consumidor: INPC - IPCA
Sistema nacional de índices de preços ao consumidor: IPCA-E
Sistema nacional de pesquisa de custos e índices da construção civil

Contas nacionais trimestrais

Contas nacionais trimestrais: indicadores de volume e valores correntes

* O último fascículo divulgado corresponde a fevereiro de 2016.

** Continuação de: Estatística da produção agropecuária, a partir de janeiro de 2006. A produção agrícola é composta do Levantamento Sistemático da Produção Agrícola. A produção pecuária é composta da Pesquisa Trimestral do Abate de Animais, da Pesquisa Trimestral do Leite, da Pesquisa Trimestral do Couro e da Produção de Ovos de Galinha.

*** O último fascículo divulgado corresponde a dezembro de 2015.

Iniciado em 1982, com a divulgação de indicadores sobre trabalho e rendimento, indústria e preços, o periódico **Indicadores IBGE** incorporou no decorrer da década de 80 informações sobre agropecuária e produto interno bruto. A partir de 1991, foi subdividido em fascículos por assuntos específicos, que incluem tabelas de resultados, comentários e notas metodológicas. As informações apresentadas estão disponíveis em diferentes níveis geográficos: nacional, regional e metropolitano, variando por fascículo

Contas Nacionais Trimestrais
Indicadores de Volume e Valores Correntes
2020

ÍNDICE

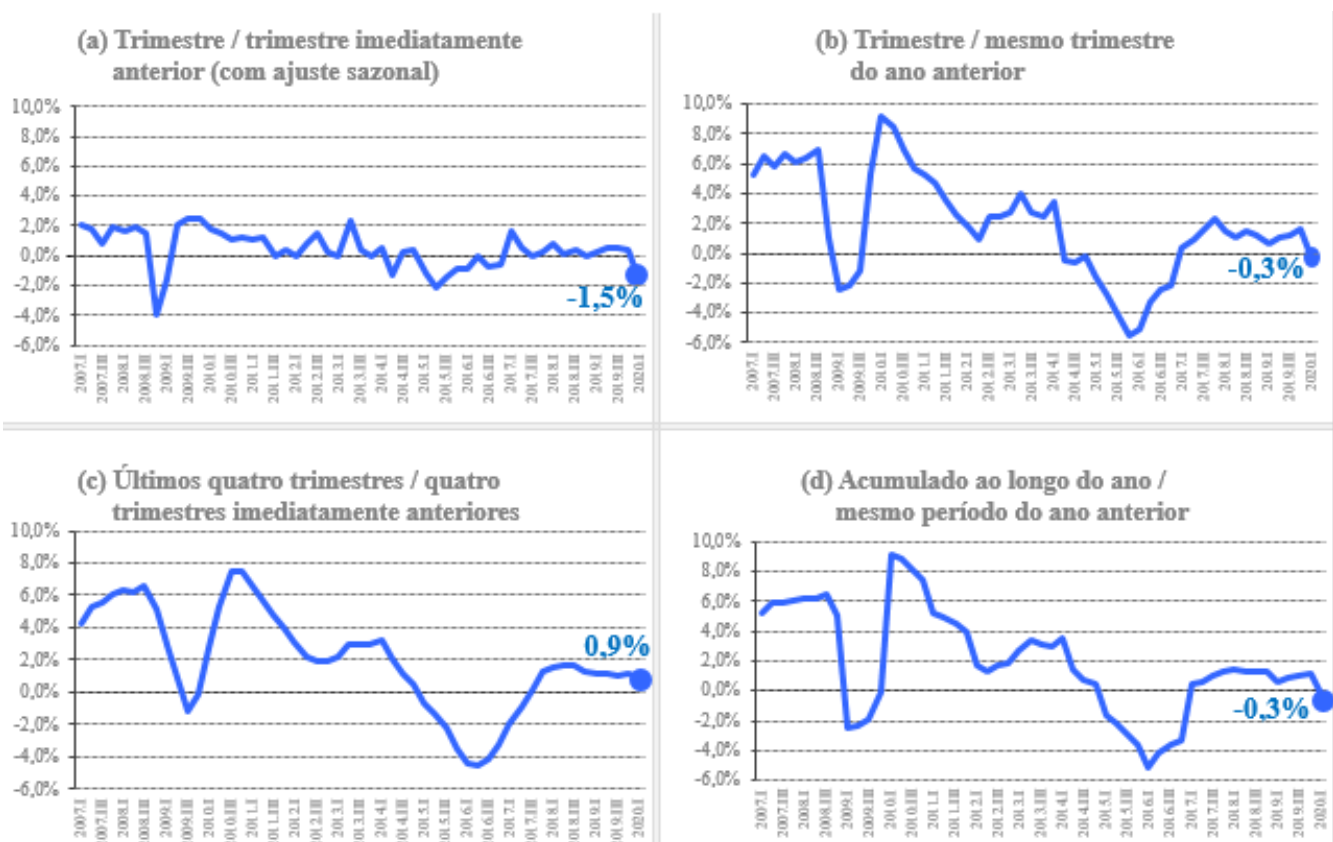
A Economia Brasileira no 1º Trimestre de 2020: Visão Geral	4
I. Resultados do 1º Trimestre de 2020.....	5
a) Taxa trimestre contra trimestre imediatamente anterior (com ajuste sazonal).....	6
b) Taxa trimestral em relação ao mesmo trimestre do ano anterior	10
c) Taxa acumulada nos últimos quatro trimestres (em relação ao mesmo período do ano anterior)	13
II. Valores correntes e conta econômica trimestral	17
a) Valores correntes	17
b) Conta econômica trimestral	19
Anexo.....	21

A Economia Brasileira no 1º Trimestre de 2020: Visão Geral

O Produto Interno Bruto (PIB) apresentou **contração de 1,5%** na comparação do primeiro trimestre de 2020 contra o quarto trimestre de 2019, levando-se em consideração a série com ajuste sazonal. Na comparação com igual período de 2019, houve **variação negativa do PIB de 0,3%** no primeiro trimestre do ano. No acumulado dos quatro trimestres terminados no primeiro trimestre de 2020, o PIB registrou **aumento de 0,9%** em relação aos quatro trimestres imediatamente anteriores.

Em valores correntes, o PIB no primeiro trimestre de 2020 totalizou **R\$ 1.803,4 bilhões**, sendo R\$ 1.538,4 bilhões referentes ao Valor Adicionado (VA) a preços básicos e R\$ 265,0 bilhões aos Impostos sobre Produtos líquidos de Subsídios.

PIB a preços de mercado (%)



I. Resultados do 1º Trimestre de 2020

A Tabela I.1, a seguir, sintetiza os principais resultados para o PIB referentes aos cinco últimos trimestres.

TABELA I.1 - Principais resultados do PIB a preços de mercado do 1º Trimestre de 2019 ao 1º Trimestre de 2020					
Taxas (%)	2019.I	2019.II	2019.III	2019.IV	2020.I
Acumulado ao longo do ano / mesmo período do ano anterior < Anexo: Tabela 3 >	0,6	0,8	1,0	1,1	-0,3
Últimos quatro trimestres / quatro trimestres imediatamente anteriores < Anexo: Tabela 4 >	1,1	1,1	1,0	1,1	0,9
Trimestre / mesmo trimestre do ano anterior < Anexo: Tabela 2 >	0,6	1,1	1,2	1,7	-0,3
Trimestre / trimestre imediatamente anterior (com ajuste sazonal) < Anexo: Tabela 7 >	0,2	0,5	0,5	0,4	-1,5

Fonte: IBGE, Diretoria de Pesquisas, Coordenação de Contas Nacionais

a) Taxa trimestre contra trimestre imediatamente anterior (com ajuste sazonal)

< Tabela 7 em anexo >

O PIB, afetado pela pandemia e distanciamento social, apresentou contração de 1,5% na comparação do primeiro trimestre de 2020 contra o quarto trimestre de 2019, levando-se em consideração a série com ajuste sazonal. A Indústria (-1,4%) e os Serviços (-1,6%) apresentaram recuo, enquanto a Agropecuária (0,6%) cresceu.

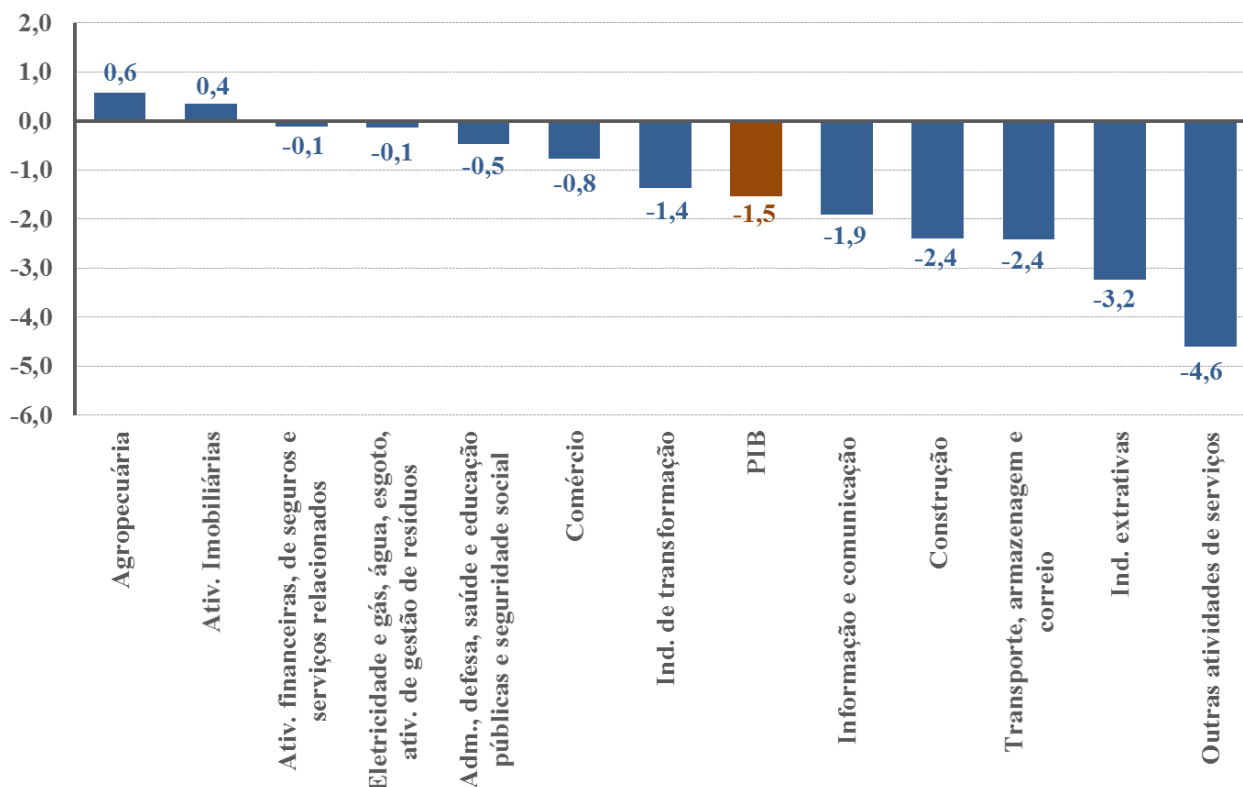
O PIB registrou contração de 1,5% em relação ao trimestre imediatamente anterior.

Dentre as atividades industriais, a queda foi puxada pelas *Indústrias Extrativas* (-3,2%), mas também apresentaram taxas negativas a *Construção* (-2,4%), as *Indústrias de Transformação* (-1,4%) e a atividade de *Eletricidade e gás, água, esgoto, atividades de gestão de resíduos* (-0,1%).

Nas atividades de Serviços houve resultados negativos em *Outros serviços* (-4,6%), *Transporte, armazenagem e correio* (-2,4%), *Informação e comunicação* (-1,9%), *Comércio* (-0,8%), *Administração, saúde e educação pública* (-0,5%), *Intermediação financeira e seguros* (-0,1%). A única variação positiva veio das *Atividades imobiliárias* (0,4%).

O Gráfico I.1 apresenta as variações em relação ao trimestre imediatamente anterior.

GRÁFICO I.1 - PIB e subsetores (com ajuste sazonal)
Taxa (%) do trimestre em relação ao trimestre imediatamente anterior



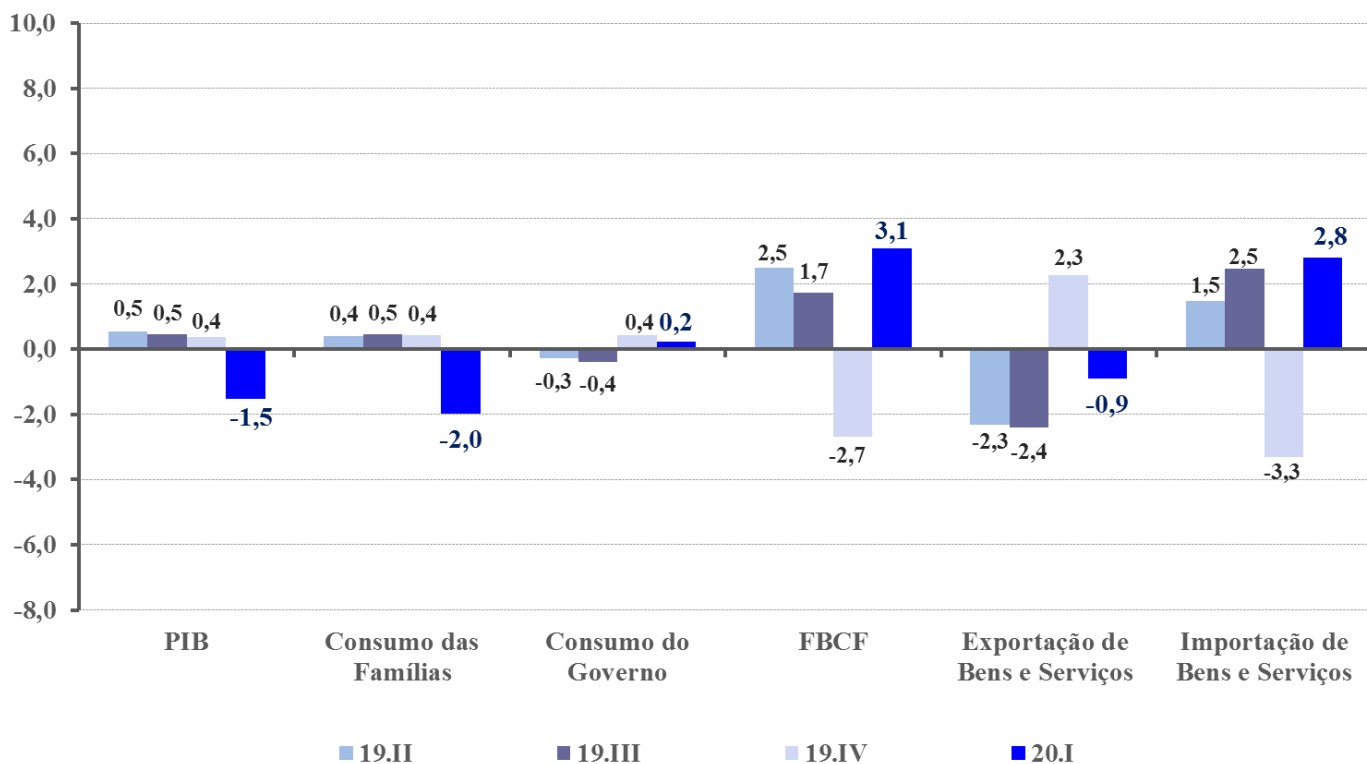
Pela ótica da despesa, a Despesa de Consumo das Famílias (-2,0%) registrou queda, enquanto a Formação Bruta de Capital Fixo (3,1%) e a Despesa de Consumo do Governo (0,2%) tiveram variações positivas em relação ao trimestre imediatamente anterior.

Pela ótica da despesa, o Consumo das Famílias (-2,0%) teve recuo, enquanto a Formação Bruta de Capital Fixo (3,1%) e o Consumo do Governo (0,2%) avançaram.

No que se refere ao setor externo, as Exportações de Bens e Serviços tiveram contração de 0,9%, enquanto as Importações de Bens e Serviços cresceram 2,8% em relação ao quarto trimestre de 2019.

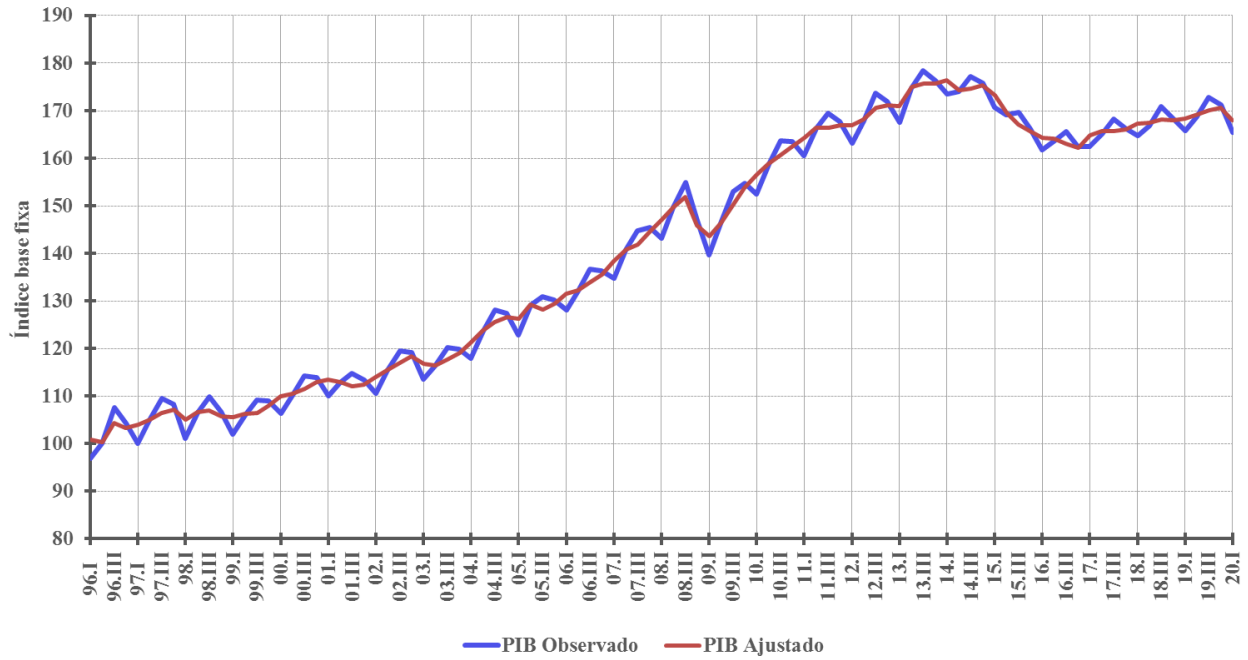
O Gráfico I.2 apresenta as variações em relação ao trimestre imediatamente anterior pela ótica da despesa.

GRÁFICO I.2 - Componentes da Demanda (com ajuste sazonal)
Taxa (%) do trimestre em relação ao trimestre imediatamente anterior



As séries observadas e ajustadas para o PIB são apresentadas no Gráfico I.3.

GRÁFICO I.3 - PIB - Série Encadeada do Índice Trimestral



Abaixo estão apresentados os Gráficos I.4 e I.5, mostrando a tendência e a sazonalidade da série do PIB.

GRÁFICO I.4 - PIB - Índice Trimestral
Série de Tendência

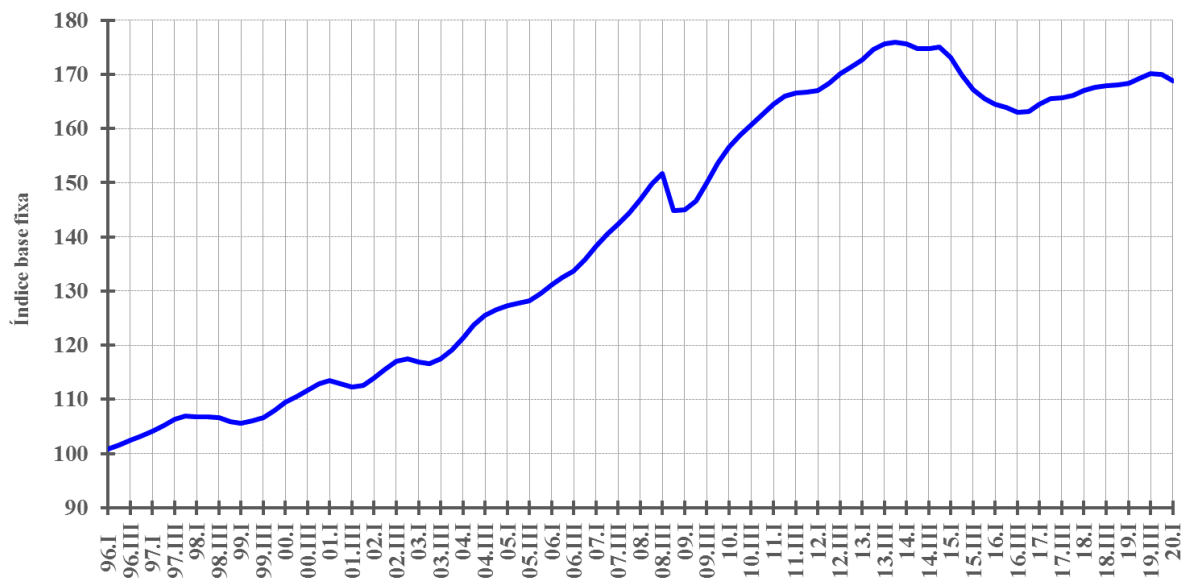
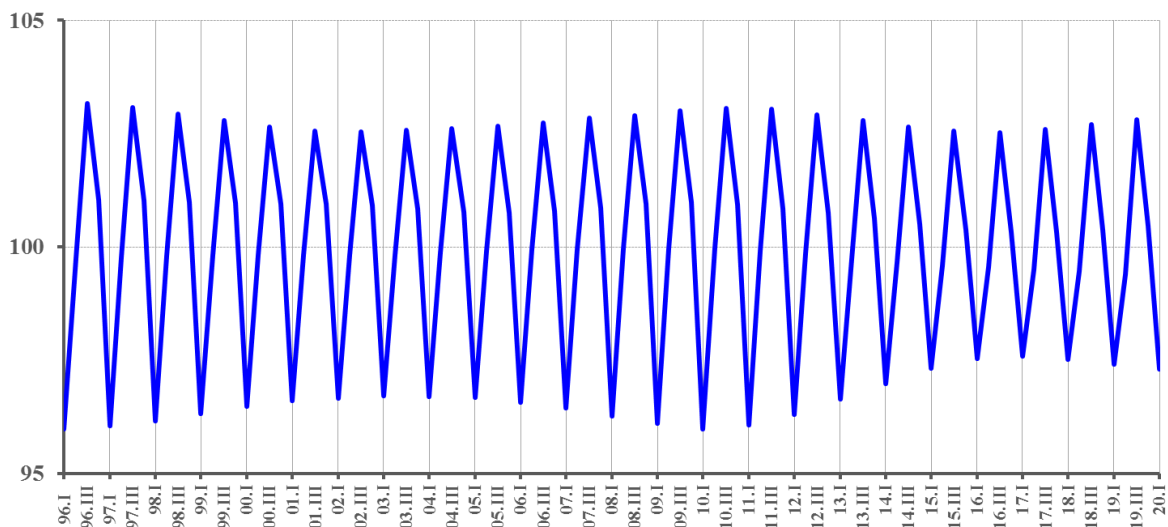


GRÁFICO I.5 - PIB - Índice Trimestral
Série do Componente Sazonal



A Tabela I.2 sintetiza os principais resultados para o PIB referentes aos cinco últimos trimestres, segundo as óticas da produção e da despesa.

TABELA I.2 - Taxa Trimestre contra Trimestre Imediatamente Anterior *						
Trimestre / trimestre imediatamente anterior (com ajuste sazonal) (%)		2019.I	2019.II	2019.III	2019.IV	2020.I
PIB a preços de mercado		0,2	0,5	0,5	0,4	-1,5
Ótica da produção	Valor adicionado bruto da agropecuária	-1,0	0,8	1,2	-0,4	0,6
	Valor adicionado bruto da indústria	0,0	0,6	0,8	0,0	-1,4
	Valor adicionado bruto dos serviços	0,4	0,2	0,3	0,7	-1,6
Ótica da demanda	Despesa de consumo das famílias	0,7	0,4	0,5	0,4	-2,0
	Despesa de consumo do governo	0,6	-0,3	-0,4	0,4	0,2
	Formação bruta de capital fixo	-1,6	2,5	1,7	-2,7	3,1
	Exportação de bens e serviços	-3,7	-2,3	-2,4	2,3	-0,9
	Importação de bens e serviços (-)	-0,5	1,5	2,5	-3,3	2,8

Fonte: IBGE, Diretoria de Pesquisas, Coordenação de Contas Nacionais

*Maior detalhamento no Anexo (Tabela 7)

b) Taxa trimestral em relação ao mesmo trimestre do ano anterior

< Tabelas 2 e 3 em anexo >

Quando comparado a igual período do ano anterior, o PIB teve contração de 0,3% no primeiro trimestre de 2020. O Valor Adicionado a preços básicos teve variação negativa de 0,2% e os Impostos sobre Produtos Líquidos de Subsídios recuaram em 0,4%.

Dentre as atividades que contribuem para a geração do Valor Adicionado, a Agropecuária registrou crescimento de 1,9% em relação a igual período do ano anterior. Este resultado pode ser explicado, principalmente, pelo desempenho de alguns produtos da lavoura que possuem safra relevante no primeiro trimestre e pela produtividade, visível na estimativa de variação da quantidade produzida *vis-à-vis* a

O PIB contraiu 0,3% no 1º trimestre de 2020 em relação a igual período de 2019. Agropecuária (1,9%) cresceu, enquanto Indústria (-0,1%) e Serviços (-0,5%) apresentaram variações negativas.

área plantada. Segundo o Levantamento Sistemático da Produção Agrícola (LSPA/IBGE), divulgado no mês de maio, o crescimento na estimativa de produção anual de culturas com safras relevantes nesse trimestre, como soja (6,7%) e arroz (3,5%) suplantou o fraco desempenho de lavouras como, por exemplo, fumo (-7,8%), milho (-3,4%) e mandioca (-1,1%). Ressaltamos que, dentre as culturas destacadas, o milho e o fumo apontaram perda de produtividade. No caso da Pecuária e da Produção florestal, as estimativas demonstram um fraco desempenho dessas atividades no decorrer do primeiro trimestre do ano.

A Indústria apresentou variação negativa de 0,1%. Nesse contexto, a atividade de *Eletricidade e gás, água, esgoto, atividades de gestão de resíduos* (-1,8%) registrou a maior queda sendo desfavorecida, além da pandemia e distanciamento social, pelo verão mais ameno.

O segundo maior recuo veio da *Construção* (-1,0%), com queda no emprego e na fabricação dos seus insumos típicos. A *Indústria de Transformação* (-0,8%) também sofre retração, sendo seu resultado influenciado, principalmente, pela indústria automobilística, confecção de artigos de vestuário e fabricação de outros equipamentos de transporte.

As *Indústrias Extrativas* (4,8%), por sua vez, tiveram alta, sendo beneficiadas, principalmente, pelo crescimento da extração de petróleo e gás que compensou a queda na extração de minérios ferrosos.

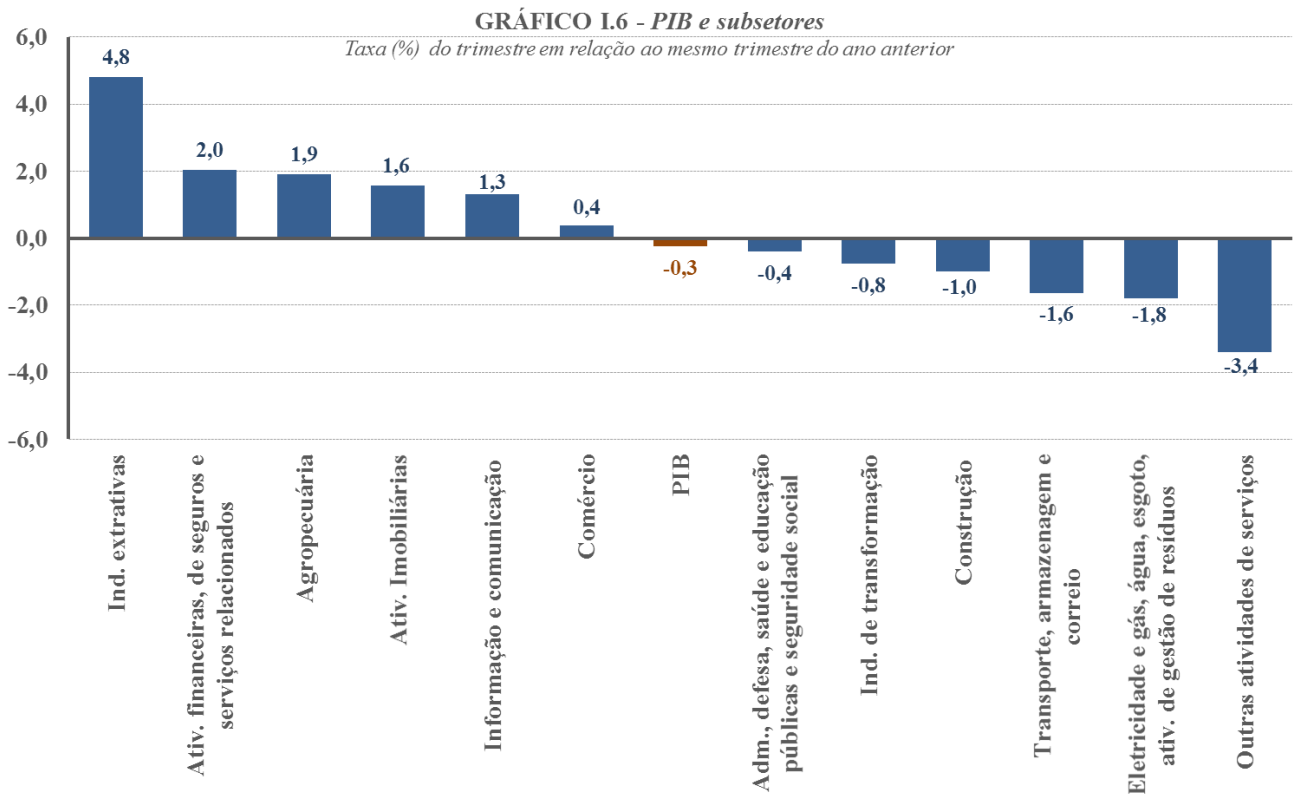
O valor adicionado dos Serviços caiu 0,5% na comparação com o mesmo período do ano anterior. As atividades que apresentaram variações negativas foram *Outras atividades de serviços*¹ (-3,4%), com destaque para os serviços prestados às famílias, *Transporte, armazenagem e correio* (-1,6%)², *Administração, defesa, saúde e educação públicas e*

¹ Engloba as seguintes atividades: serviços de alojamento em hotéis e similares; serviços de alimentação; serviços profissionais, científicos e técnicos; pesquisa e desenvolvimento mercantil; aluguéis não-imobiliários; outros serviços administrativos; educação mercantil; saúde mercantil; serviços de artes, cultura, esporte e recreação e serviços pessoais; serviços associativos; manutenção de computadores, telefonia e objetos domésticos; e serviços domésticos.

² Engloba transporte de carga e passageiros.

seguridade social (-0,4%). As que tiveram expansão foram *Atividades financeiras, de seguros e serviços relacionados* (2,0%), *Atividades Imobiliárias* (1,6%), *Informação e comunicação* (1,3%)³ e *Comércio*⁴ (0,4%).

O Gráfico I.6 apresenta as taxas trimestrais para o PIB e as atividades econômicas que o compõem.



No primeiro trimestre de 2020, a Despesa de Consumo das Famílias teve queda de 0,7%. Esse resultado pode ser explicado pela pandemia aliada ao distanciamento social que afetou negativamente o mercado de trabalho, prejudicando a demanda, além dos efeitos sobre a oferta.

Dentre os componentes da demanda interna o Consumo das Famílias (-0,7%) teve queda, o Consumo do Governo (0,0%) ficou estável e a Formação Bruta de Capital Fixo (4,3%) cresceu.

A Formação Bruta de Capital Fixo avançou 4,3% no primeiro trimestre de 2020. Este crescimento é justificado pelo aumento da importação líquida de máquinas e equipamentos, principalmente para as atividades de petróleo e gás, que compensou a queda da produção nacional de bens de capital e da *Construção*. A Despesa de Consumo do Governo apresentou estabilidade (0,0%) em relação ao primeiro trimestre de 2019.

No setor externo, as Exportações de Bens e Serviços apresentaram queda de 2,2%, enquanto que as Importações de Bens e Serviços avançaram 5,1% no primeiro trimestre de 2020.

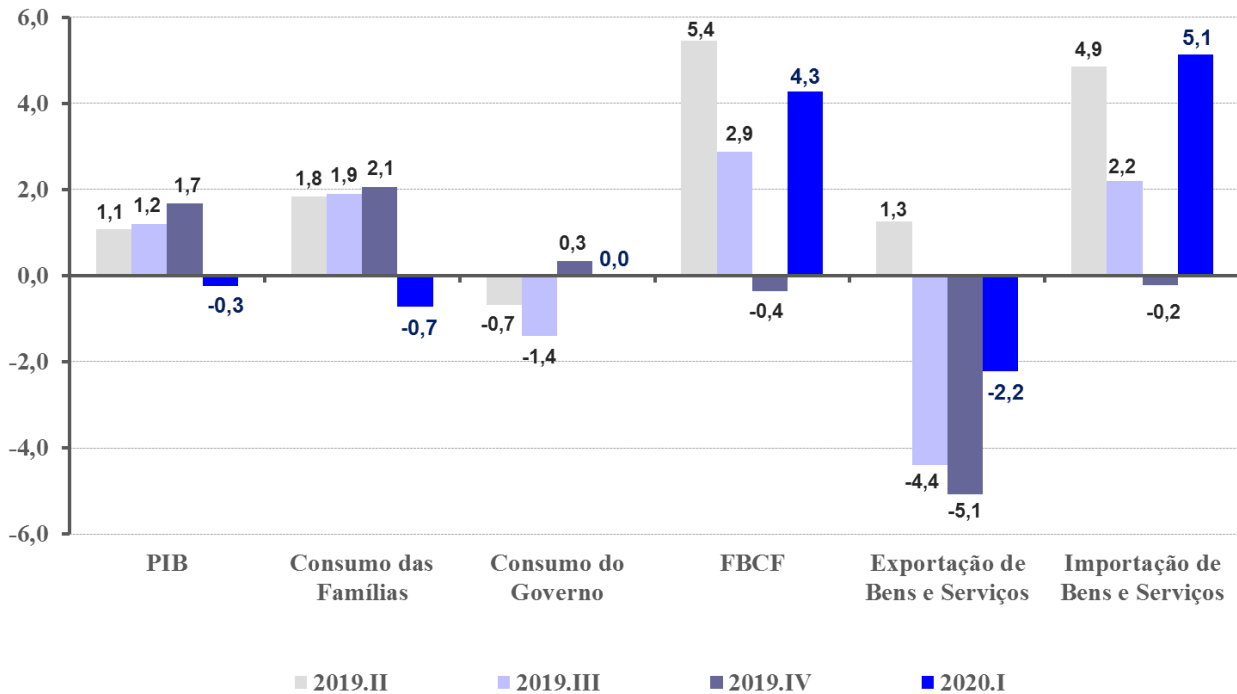
³ Engloba telecomunicações, atividades de TV, rádio e cinema, edição de jornais, livros e revistas, informática e demais serviços relacionados às tecnologias da informação e comunicação (TICs).

⁴ Engloba os tipos de comércio atacadista e varejista.

Dentre as exportações de bens, aqueles setores que contribuíram mais para o resultado negativo foram: máquinas e equipamentos, extração de minerais metálicos e veículos automotores. Na pauta de importações de bens, a alta se deu principalmente por máquinas e equipamentos; metalurgia e aparelhos elétricos.

O Gráfico I.7 apresenta as taxas de variação trimestral dos componentes da despesa para os últimos trimestres.

GRÁFICO I.7 - Componentes da Demanda
Taxa (%) do trimestre em relação ao mesmo trimestre do ano anterior



A Tabela I.3 sintetiza os principais resultados para o PIB referentes aos cinco últimos trimestres.

TABELA I.3 - Taxa Trimestral *						
Trimestre / mesmo trimestre do ano anterior (%)		2019.I	2019.II	2019.III	2019.IV	2020.I
PIB a preços de mercado		0,6	1,1	1,2	1,7	-0,3
Ótica da produção	Valor adicionado bruto da agropecuária	0,9	1,4	2,1	0,4	1,9
	Valor adicionado bruto da indústria	-1,0	0,3	1,0	1,5	-0,1
	Valor adicionado bruto dos serviços	1,2	1,2	1,0	1,6	-0,5
Ótica da demanda	Despesa de consumo das famílias	1,5	1,8	1,9	2,1	-0,7
	Despesa de consumo do governo	0,0	-0,7	-1,4	0,3	0,0
	Formação bruta de capital fixo	1,1	5,4	2,9	-0,4	4,3
	Exportação de bens e serviços	-1,6	1,3	-4,4	-5,1	-2,2
	Importação de bens e serviços (-)	-2,3	4,9	2,2	-0,2	5,1

Fonte: IBGE, Diretoria de Pesquisas, Coordenação de Contas Nacionais

*Maior detalhamento no Anexo (Tabela 2)

c) Taxa acumulada nos últimos quatro trimestres (em relação ao mesmo período do ano anterior)

< Tabela 4 em anexo >

O PIB acumulado nos quatro trimestres terminados em março de 2020 apresentou aumento de 0,9% em relação aos quatro trimestres imediatamente anteriores. Esta taxa resultou do avanço de 0,9% do Valor Adicionado a preços básicos e de 1,3% nos Impostos sobre Produtos Líquidos de Subsídios. O resultado do Valor Adicionado neste tipo de comparação decorreu dos seguintes desempenhos: Agropecuária (1,6%), Indústria (0,7%) e Serviços (0,9%).

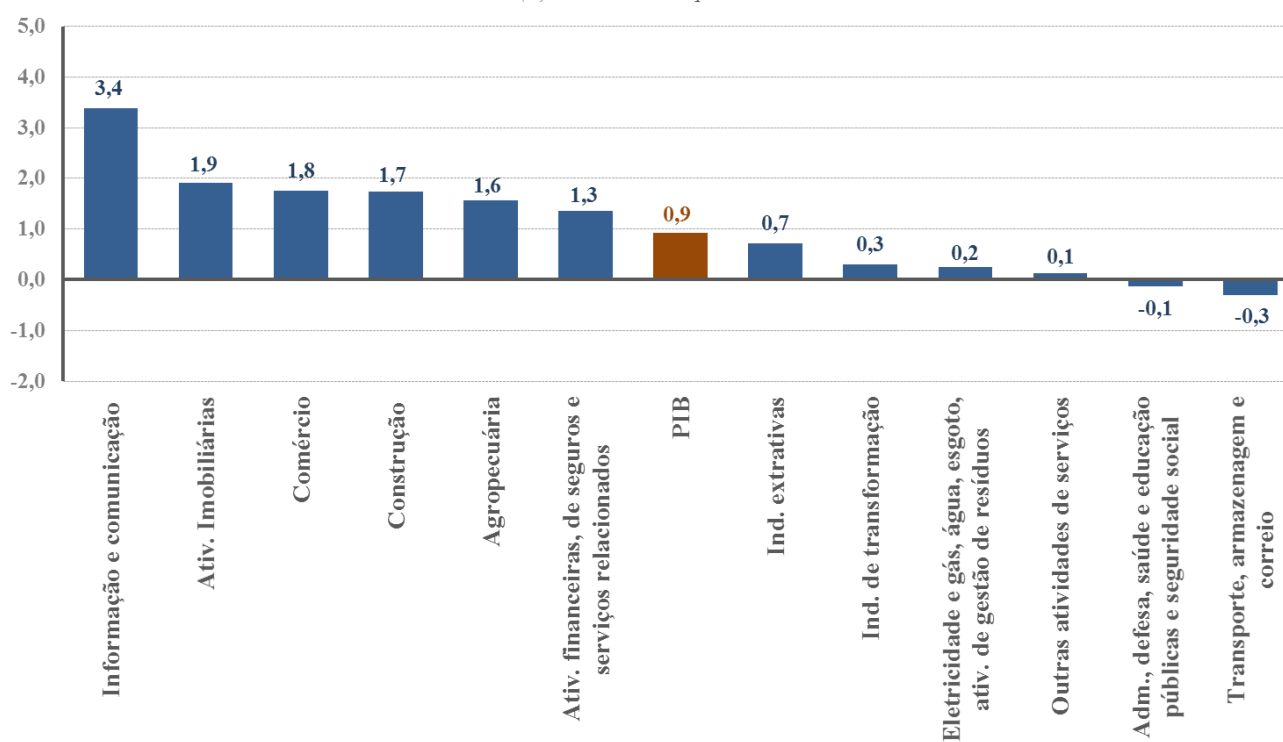
O PIB apresentou avanço de 0,9% no acumulado dos quatro trimestres encerrados em março de 2020.

Todas as atividades industriais apresentaram variações positivas: *Construção* (1,7%), *Indústrias Extrativas* (0,7%), *Indústria da Transformação* (0,3%) e *Eletricidade e gás, água, esgoto, atividades de gestão de resíduos* (0,2%).

Dentre os Serviços os resultados positivos são de *Informação e comunicação* (3,4%), *Atividades imobiliárias* (1,9%), *Comércio* (1,8%) e *Atividades financeiras, de seguros e serviços relacionados* (1,3%) e *Outras atividades de serviços* (0,1%). Os resultados negativos foram obtidos por *Transporte, armazenagem e correio* (-0,3%) e *Administração, defesa, saúde e educação públicas e seguridade social* (-0,1%).

O Gráfico I.8 apresenta as taxas, por atividade, acumuladas nos quatro trimestres terminados em março de 2020.

GRÁFICO I.8 - PIB e subsetores
Taxa (%) acumulada em quatro trimestres

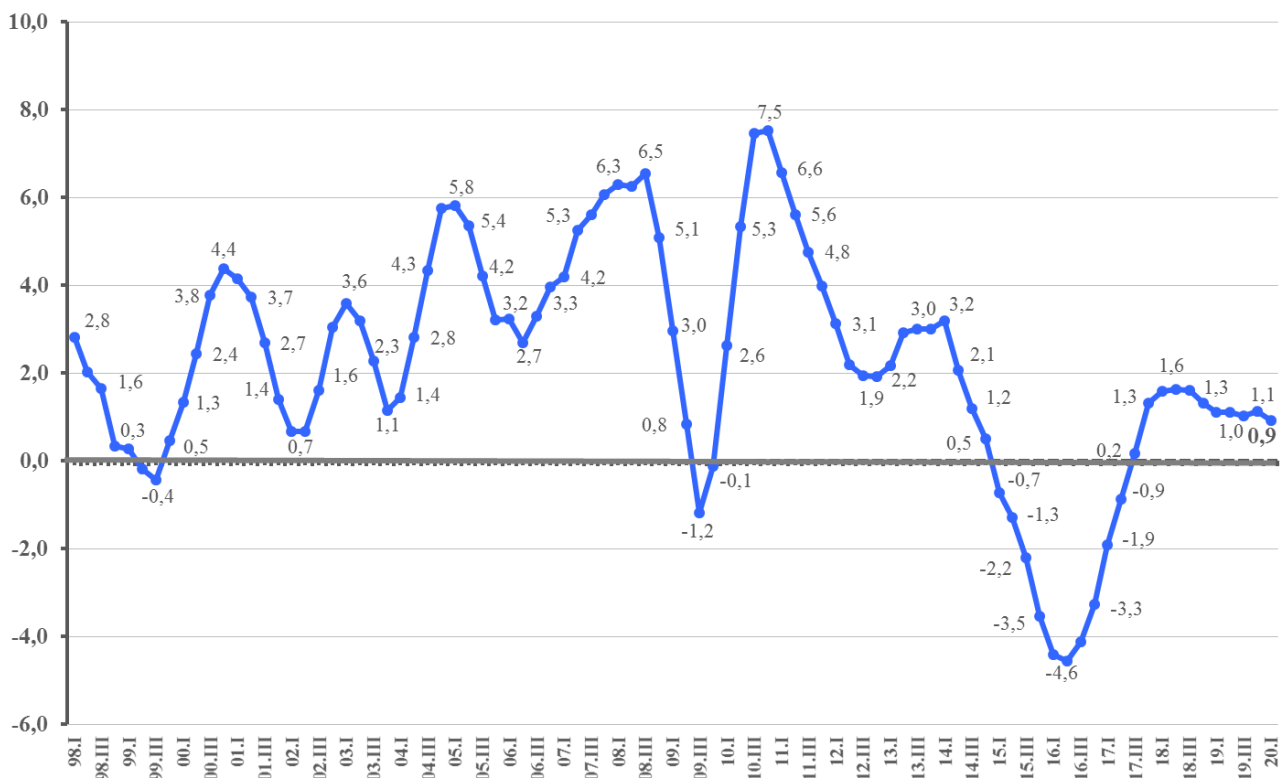


O Gráfico I.9 apresenta as taxas de crescimento acumulado nos últimos quatro trimestres para o PIB a preços de mercado, a partir de 1996. Nota-se que, após elevação de 6,5% no terceiro trimestre de 2008, o PIB começou a recuar em função dos efeitos decorrentes da crise econômica internacional até chegar à queda de 1,2% no terceiro trimestre de 2009.

Após isso, voltou a acelerar e superou o patamar de crescimento observado no período pré-crise no terceiro trimestre de 2010 (7,5%). Em seguida, o PIB acumulado em quatro trimestres seguiu a trajetória de desaceleração no decorrer dos anos de 2011 e de 2012, voltando a acelerar apenas em 2013. Em 2014 observou-se nova desaceleração das taxas de crescimento do PIB no acumulado em quatro trimestres: a taxa foi de 3,2% no primeiro trimestre, 2,1% no segundo, 1,2% no terceiro e 0,5% no último trimestre do ano. A taxa no primeiro trimestre de 2015 (-0,7%) foi a primeira negativa desde o quarto trimestre de 2009. No segundo e terceiro trimestres do ano, o PIB voltou a sofrer contração nesta base de comparação, encerrando o ano com recuo de 3,5%. A trajetória descendente do PIB se manteve em todo o ano de 2016, que acumulou queda de 3,3%. Ao longo de 2017, as quedas foram diminuindo até voltarem ao terreno positivo no penúltimo trimestre do ano, mantendo o resultado positivo desde então. O ritmo de crescimento apresentado em 2018, que encerra o quarto trimestre em 1,3%, diminuiu em 2019, que encerra o ano em 1,1%. No primeiro trimestre de 2020, verifica-se uma desaceleração, com o PIB alcançando a taxa de crescimento de 0,9%.

Na taxa acumulada em quatro trimestres, o PIB registrou avanço de 0,9% no 1º trimestre de 2020.

GRÁFICO I.9 - PIB a preços de mercado
Taxa (%) acumulada em quatro trimestres



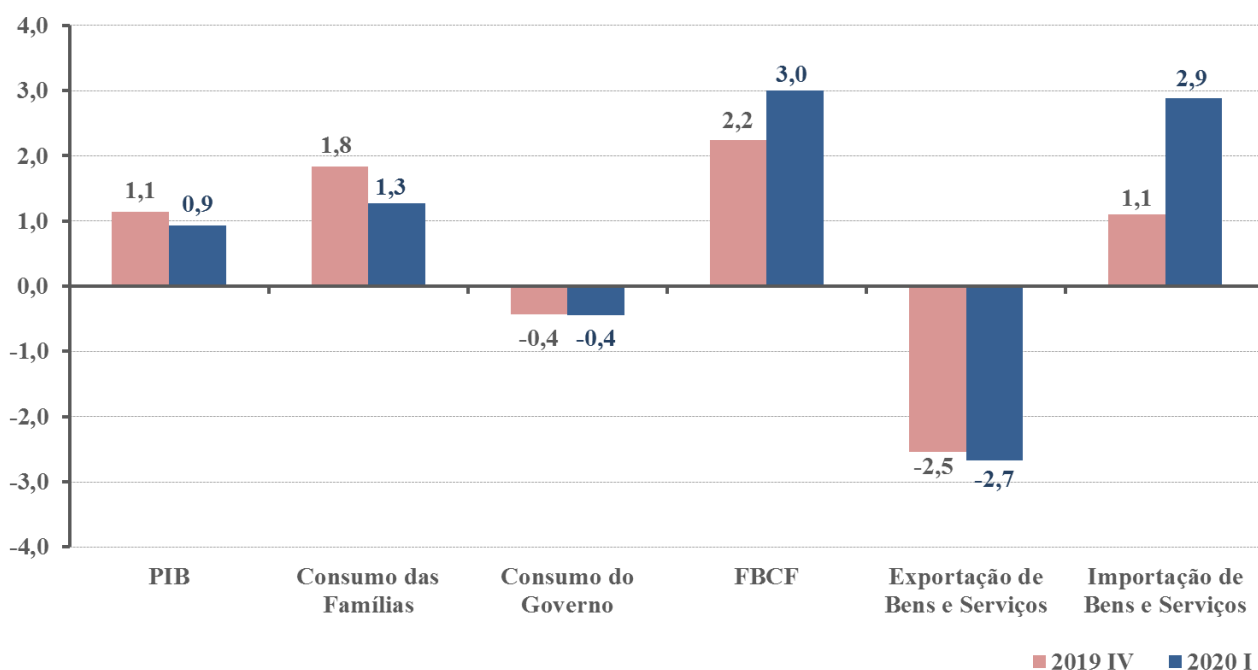
Na análise da despesa, a Formação Bruta de Capital Fixo apresentou alta de 3,0% e a Despesa de Consumo das Famílias de 1,3%. Já a Despesa de Consumo do Governo teve variação negativa de 0,4%.

Sob a ótica da despesa, a FBCF (3,0%) e o Consumo das Famílias (1,3%) tiveram expansão. Já o Consumo do Governo (-0,4%) apresentou variação negativa.

Já no âmbito do setor externo, as Exportações de Bens e Serviços recuaram 2,7%, enquanto que as Importações de Bens e Serviços apresentaram crescimento de 2,9%.

O Gráfico I.10 apresenta as variações percentuais dos componentes da despesa em quatro trimestres até março de 2020.

GRÁFICO I.10 - Componentes da Demanda
Taxa (%) acumulada em quatro trimestres



A Tabela I.4 sintetiza os principais resultados para o PIB referentes aos cinco últimos trimestres.

TABELA I.4 - Taxa Acumulada nos Últimos Quatro Trimestres *						
Últimos quatro trimestres / quatro trimestres imediatamente anteriores (%)		2019.I	2019.II	2019.III	2019.IV	2020.I
PIB a preços de mercado		1,1	1,1	1,0	1,1	0,9
Ótica da produção	Valor adicionado bruto da agropecuária	2,5	2,7	2,0	1,3	1,6
	Valor adicionado bruto da indústria	0,1	-0,1	0,0	0,5	0,7
	Valor adicionado bruto dos serviços	1,2	1,2	1,1	1,3	0,9
Ótica da demanda	Despesa de consumo das famílias	1,6	1,6	1,7	1,8	1,3
	Despesa de consumo do governo	0,2	-0,1	-0,8	-0,4	-0,4
	Formação bruta de capital fixo	3,6	4,3	3,0	2,2	3,0
	Exportação de bens e serviços	2,4	3,4	1,6	-2,5	-2,7
	Importação de bens e serviços (-)	5,7	5,3	2,4	1,1	2,9

Fonte: IBGE, Diretoria de Pesquisas, Coordenação de Contas Nacionais

*Maior detalhamento no Anexo (Tabela 4)

II. Valores correntes e conta econômica trimestral

a) Valores correntes

O Produto Interno Bruto no primeiro trimestre de 2020 totalizou R\$ 1.803,4 bilhões, sendo R\$ 1.538,4 bilhões referentes ao Valor Adicionado a preços básicos e R\$ 265,0 bilhões aos Impostos sobre Produtos líquidos de Subsídios.

O PIB totalizou R\$ 1,8 trilhão de janeiro a março de 2020.

Considerando o Valor Adicionado das atividades no trimestre, a Agropecuária registrou R\$ 119,7 bilhões, a Indústria R\$ 305,5 bilhões e os Serviços R\$ 1.113,3 bilhões. Entre os componentes da despesa, a Despesa de Consumo das Famílias totalizou R\$ 1.162,2 bilhões, a Despesa de Consumo do Governo R\$ 343,5 bilhões e a Formação Bruta de Capital Fixo R\$ 285,1 bilhões. A Balança de Bens e Serviços ficou deficitária em R\$ 15,0 bilhões e a Variação de Estoque foi positiva em R\$ 27,7 bilhões.

Os valores correntes, segundo as atividades e os componentes da despesa, encontram-se na Tabela II.1, a seguir.

Tabela II.1 Classes de atividade no valor adicionado a preços básicos e componentes do PIB pela ótica da despesa						
Valores Correntes (R\$ milhões)						
Especificação	2019.I	2019.II	2019.III	2019.IV	2019	2020.I
Agropecuária	92.218	90.078	79.682	59.979	321.957	119.691
Indústria	294.741	322.471	351.717	331.673	1.300.603	305.450
Serviços	1.087.324	1.128.303	1.151.597	1.222.993	4.590.217	1.113.292
Valor Adicionado a Preços Básicos	1.474.283	1.540.852	1.582.996	1.614.645	6.212.777	1.538.433
Impostos sobre produtos	251.397	254.954	259.703	278.095	1.044.149	264.988
PIB a Preços de Mercado	1.725.681	1.795.806	1.842.700	1.892.740	7.256.926	1.803.421
Despesa de Consumo das Famílias	1.131.694	1.153.132	1.188.423	1.239.127	4.712.375	1.162.204
Despesa de Consumo do Governo	332.726	360.898	354.891	423.377	1.471.891	343.521
Formação Bruta de Capital Fixo	259.038	275.238	299.569	280.576	1.114.421	285.059
Exportações de Bens e Serviços	232.818	263.380	272.964	270.205	1.039.367	265.798
Importações de Bens e Serviços (-)	239.888	253.994	292.990	276.573	1.063.445	280.847
Variação de Estoque	9.294	-2.848	19.843	-43.973	-17.684	27.685

Fonte: IBGE, Diretoria de Pesquisas, Coordenação de Contas Nacionais.

Nota: Todos os resultados são calculados a partir das Contas Nacionais Trimestrais.

As Tabelas II.2 e II.3 abaixo apresentam as participações relativas de cada atividade e componentes da despesa até 2019.

Tabela II.2- Participação percentual das classes e respectivas atividades no valor adicionado a preços básicos 2000/2005/2010-2019												
Especificação	2000	2005	2010	2011	2012	2013	2014	2015	2016	2017	2018 ⁽¹⁾	2019 ⁽¹⁾
Agropecuária	5,5	5,5	4,8	5,1	4,9	5,3	5,0	5,0	5,7	5,3	5,2	5,2
Indústria	26,7	28,5	27,4	27,2	26,0	24,9	23,8	22,5	21,2	21,1	21,2	20,9
Extrativa Mineral	1,4	3,1	3,3	4,4	4,5	4,2	3,7	2,1	1,0	1,6	2,9	3,0
Transformação	15,3	17,4	15,0	13,9	12,6	12,3	12,0	12,2	12,5	12,4	11,4	11,0
Prod. e distrib. de eletricidade, gás, água e esgoto	3,1	3,4	2,8	2,7	2,4	2,0	1,9	2,4	2,7	2,8	3,0	3,2
Construção	7,0	4,6	6,3	6,3	6,5	6,4	6,2	5,7	5,1	4,3	3,9	3,7
Serviços	67,7	66,0	67,8	67,7	69,1	69,9	71,2	72,5	73,1	73,5	73,6	73,9
Comércio	8,1	10,8	12,6	12,9	13,4	13,5	13,6	13,3	12,9	13,2	13,6	13,7
Transporte, armazenagem e correio	3,7	3,5	4,3	4,4	4,5	4,5	4,6	4,4	4,4	4,3	4,2	4,3
Serviços de informação	4,3	4,6	3,8	3,7	3,6	3,5	3,4	3,4	3,3	3,4	3,4	3,4
Intermed. financeira, seguros, prev. complem. e serv.rel.	6,8	7,1	6,8	6,4	6,4	6,0	6,4	7,1	7,9	7,6	6,9	6,9
Atividades imobiliárias	12,2	9,3	8,3	8,4	8,8	9,2	9,3	9,7	9,7	9,8	9,9	9,9
Outros Serviços	16,9	14,8	15,7	15,9	16,5	16,9	17,4	17,4	17,5	17,6	17,8	17,7
Adm., saúde e educação públicas	15,7	16,0	16,3	16,1	15,9	16,4	16,4	17,2	17,4	17,7	17,8	18,0
Valor adicionado a Preços Básicos	100,0	100,0	100,0	100,0	100,0	100,0	100,0	100,0	100,0	100,0	100,0	100,0
Impostos sobre Produtos	16,3	17,8	17,7	17,6	17,6	17,1	16,2	16,3	15,7	16,1	16,9	16,8
PIB a Preços de Mercado	116,3	117,8	117,7	117,6	117,6	117,1	116,2	116,3	115,7	116,1	116,9	116,8

Fonte: IBGE, Diretoria de Pesquisas, Coordenação de Contas Nacionais.
(1) Resultados calculados a partir das Contas Nacionais Trimestrais.

Tabela II.3- Componentes da demanda no PIB - 2000/2005/2010-2019												
Especificação	2000	2005	2010	2011	2012	2013	2014	2015	2016	2017	2018 ⁽¹⁾	2019 ⁽¹⁾
Despesa de Consumo das Famílias	64,6	60,5	60,2	60,3	61,4	61,7	63,0	64,0	64,3	64,5	64,7	64,9
Despesa de Consumo do Governo	18,8	18,9	19,0	18,7	18,5	18,9	19,2	19,8	20,4	20,2	20,1	20,3
FBCF + Variação de Estoque	18,9	17,2	21,8	21,8	21,4	21,7	20,5	17,4	15,0	14,6	14,8	15,1
Exportações de Bens e Serviços	10,2	15,2	10,9	11,6	11,9	11,7	11,0	12,9	12,5	12,5	14,9	14,3
Importações de Bens e Serviços	(12,5)	(11,8)	(11,9)	(12,4)	(13,2)	(14,0)	(13,7)	(14,1)	(12,1)	(11,8)	(14,5)	(14,7)
PIB a Preços de Mercado	100,0	100,0	100,0	100,0	100,0	100,0	100,0	100,0	100,0	100,0	100,0	100,0

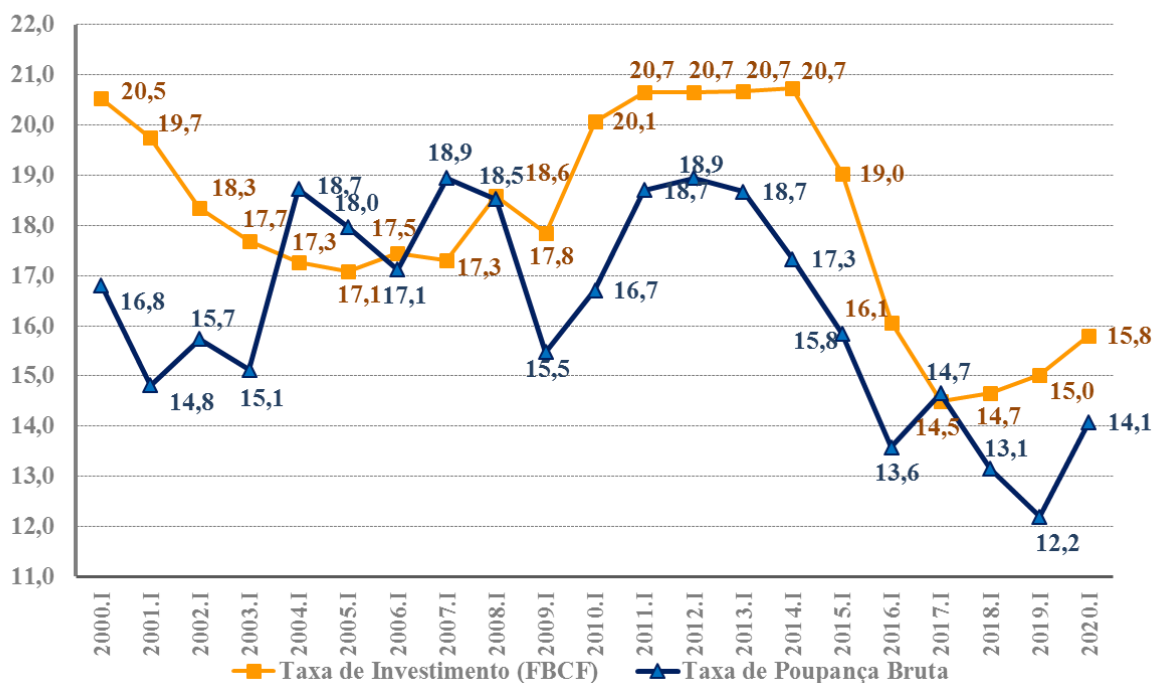
Fonte: IBGE, Diretoria de Pesquisas, Coordenação de Contas Nacionais.
(1) Resultados preliminares calculados a partir das Contas Nacionais Trimestrais.

A taxa de investimento no primeiro trimestre de 2020 foi de 15,8% do PIB, acima do observado no mesmo período do ano anterior (15,0%). A taxa de poupança foi de 14,1% no primeiro trimestre de 2020 (ante 12,2% no mesmo período de 2019).

As taxas de investimento e de poupança no trimestre foram de 15,8% e 14,1%, respectivamente.

O Gráfico II.1 apresenta os dados do investimento e da poupança como porcentagem do PIB.

GRÁFICO II.1 - Taxa de Investimento e Taxa de Poupança Bruta (% do PIB)



b) Conta econômica trimestral

No resultado do primeiro trimestre de 2020, a Renda Nacional Bruta atingiu R\$ 1.758,7 bilhões contra R\$ 1.674,5 bilhões em igual período do ano anterior. Nessa mesma base de comparação, a Poupança Bruta atingiu R\$ 253,9 bilhões contra R\$ 210,5 bilhões no mesmo período de 2019.

A Necessidade de Financiamento alcançou R\$ 58,3 bilhões ante R\$ 57,5 bilhões no mesmo período do ano anterior.

A Necessidade de Financiamento alcançou R\$ 58,3 bilhões ante R\$ 57,5 bilhões no mesmo período do ano anterior. O aumento da Necessidade de Financiamento é explicado, principalmente, pela redução de R\$ 8,0 bilhões no saldo externo de bens e serviços e pela redução de R\$ 6,6 bilhões em Renda Líquida de Propriedade enviada ao Resto do Mundo.

As Contas Econômicas Integradas da economia brasileira são apresentadas na Tabela II.4.

Tabela II.4- Economia Nacional - Contas Econômicas Integradas				
1000 000 R\$				
Usos		Operações e saldos	Recursos	
1tri 2019	1tri 2020		1tri 2019	1tri 2020
Conta 1 - Conta de Producao				
1.725.681	1.803.421	B.1 - Produto Interno Bruto		
Conta 2 - Conta da Renda				
		B.1 - Produto Interno Bruto	1 725 681	1 803 421
112	156	D.1- Remuneração dos Empregados não Residentes Enviada e Recebida do Resto do Mundo	43	331
75 397	63 337	D.4 - Rendas de Propriedade Enviada e Recebida do Resto do Mundo	23 898	18 457
1 674 482	1 758 716	B.5 - Renda Nacional Bruta		
			1 674 482	1 758 716
3 680	5 409	D.7 - Transferências Correntes Enviadas e Recebidas do Resto do Mundo	4 103	6 358
1 674 905	1 759 666	B.6 - Renda Disponível Bruta		
			1 674 905	1 759 666
1464 419	1505 725	P.3 - Despesa de Consumo Final		
210 486	253 941	B.8 - Poupança Bruta		
Conta 3 - Conta de Acumulacao				
Conta 3.1 - Conta de Capital				
		B.8 - Poupança Bruta	210 486	253 941
268 331	312 745	P.51- Formação Bruta de Capital		
131	135	NP - Aquisições Líquidas de Cessões de Ativos Não-Financeiros Não-Produzidos	433	487
65	40	D.9 - Transferências de Capital Enviadas e Recebidas do Resto do Mundo	136	231
(-) 57 474	(-) 58 261	B.9 - Capacidade (+) / Necessidade (-) de Financiamento		
Conta 3.2 - Conta Financeira				
Variações de Ativos		Variações de Passivos e Patrimônio Líquido		
43 053	(-) 79 578	F - Aquisição líquida de ativos financeiros / Aquisição líquida de passivos	100 527	(-) 213 17
17	22	F.1- Ouro Monetário e DES	0	0
(-) 8 527	55 250	F.2 - Numerário e depósitos	(-) 3 161	(-) 1845
43 054	(-) 126 029	F.3 - Títulos de dívidas	30 067	(-) 43 897
(-) 1487	80	F.31- Curto Prazo	(-) 32	467
44 542	(-) 126 109	F.32 - Longo Prazo	30 099	(-) 44 364
11	(-) 967	F.4 -Empréstimos	47 021	86 698
(-) 12	(-) 161	F.41- Curto Prazo	31610	14 303
23	(-) 807	F.42 - Longo Prazo	15 411	72 395
28 989	6 929	F.5 - Participações de capital e em fundos de investimentos	55 797	(-) 23 348
(-) 85	(-) 71	F.6 - Planos de seguros, de previdência e regime de garantias padronizadas	47	32
(-) 18 767	(-) 28 848	F.7 - Derivativos financeiros	(-) 22 178	(-) 46 603
(-) 1639	14 137	F.8 - Outras contas a receber/pagar	(-) 7 067	7 647
1585	12 137	F.81- Créditos comerciais e adiantamentos	(-) 7 067	7 647
(-) 3 224	2 000	F.89 - Outros	0	0
		B.9 - Capacidade (+) / Necessidade (-) de Financiamento		
			(-) 57 474	(-) 58 261
		Memorandum - Investimento direto no país	68 781	86 556

Fonte: IBGE, Diretoria de Pesquisas, Coordenação de Contas Nacionais.

Anexo

a) Notas Metodológicas

Modelos Adotados nas Séries que Foram Ajustadas Sazonalmente

Modelos adotados no ajuste sazonal				
Atividade	Sazonalidade Identificável	Decomposicao	Modelo Arima	Efeitos Intervencao
Agropecuária	Sim	multiplicativo	(0 1 2)(0 1 1)	AO1996.4, AO1998.1, TC2012.1
Indústrias extrativas	Sim	multiplicativo	(0 1 2)(0 1 1)	Easter[1], AO2003.4
Indústrias de transformação	Sim	aditivo	(2 1 2)(0 1 1)	AO1996.3, TC2003.1, LS2008.4, TC2009.1
Eletricidade e gás, água, esgoto, atividades de gestão de resíduos *	Sim	aditivo	(0 1 0)(0 1 1)	LS2001.3, TC2009.1, LS2011.2, TC2012.4, Easter[15]
Construção	Sim	multiplicativo	(2 1 2)(0 1 1)	TD
Indústria Total	Sim	aditivo	(2 1 0)(0 1 1)	LS2008.4, TC2009.1
Comércio	Sim	aditivo	(2 1 2)(0 1 1)	LS2008.4
Transporte, armazenagem e correio	Sim	aditivo	(2 1 2)(0 1 1)	
Informação e comunicação	Sim	multiplicativo	(0 1 2)(0 1 1)	LS1998.3, TC1999.3
Atividades financeiras, de seguros e serviços relacionados	Sim	aditivo	(0 1 1)(0 1 1)	AO1996.4, AO2004.2, TC2006.4
Atividades imobiliárias **	Sim	aditivo	(0 1 1)(0 1 1)	
Outras atividades de serviços	Sim	multiplicativo	(2 1 0)(0 1 1)	AO2020.1
Administração, defesa, saúde e educação públicas e seguridade social	Sim	aditivo	(2 1 2)(0 1 1)	AO2004.1, LS2006.1
Serviços Total	Sim	aditivo	(2 1 2)(0 1 1)	LS2008.4
VA	Sim	aditivo	(2 1 2)(0 1 1)	LS2008.4
PIB	Sim	aditivo	(2 1 0)(0 1 1)	LS2008.4
Despesa de Consumo das Famílias	Sim	multiplicativo	(0 1 1)(0 1 1)	AO1996.4, LS2001.3
Despesa de Consumo do Governo	Sim	aditivo	(0 1 2)(0 1 1)	AO1996.4
Formação Bruta de Capital Fixo	Sim	multiplicativo	(2 1 2)(0 1 1)	
Exportações de Bens e Serviços	Sim	aditivo	(0 1 2)(0 1 1)	LY, TD
Importações de Bens e Serviços	Sim	multiplicativo	(2 1 0)(0 1 1)	TD

AO - Outlier

Level Shift (LS)- Mudança de nível da série

Temporary Change (TC)- Mudança temporária de nível da série

Easter - Páscoa

Trading day (TD) - Efeito do número de dias trabalhados

Leap Year (LY) - Ano bissexto

* Foi adotada a seleção de modelo com automdl.

** A opção selecionada automaticamente teria superdiferenciação. Foi adotado modelo alternativo.

*** Termo MA incluído para evitar autocorrelação entre resíduos.

b) Indicadores divulgados

Tabela 1: Série Encadeada do Índice Trimestral (média de 1995 = 100): Número-índice de volume com base de comparação em 1990; calculado pelo encadeamento da série base móvel trimestral;

Tabela 2: Taxa Trimestral: Compara o trimestre de referência com o mesmo trimestre do ano anterior;

Tabela 3: Taxa Acumulada ao Longo do Ano: Compara, trimestre a trimestre, o acumulado do ano com o mesmo período do ano anterior;

Tabela 4: Taxa Acumulada nos Últimos Quatro Trimestres: Compara os últimos quatro trimestres com os quatro trimestres imediatamente anteriores;

Tabela 5: Série Encadeada do Índice Trimestral (média de 1995 = 100): Número-índice com base de comparação em 1990; calculado pelo encadeamento da série base móvel trimestral;

Tabela 6: Série Encadeada do Índice Trimestral com Ajuste Sazonal (média de 1995=100): Número-índice com base de comparação em 1990, calculada por encadeamento da série anterior. O ajuste sazonal foi realizado apenas nas séries onde foi identificado um componente sazonal significativo utilizando-se o método X-13 ARIMA;

Tabela 7: Taxa Trimestre contra Trimestre Imediatamente Anterior (com ajuste sazonal): Comparação trimestre com o imediatamente anterior na série ajustada sazonalmente.

Tabela 8: Valores Correntes (R\$ milhões);

Tabela 9: Valores Encadeados a Preços de 1995 (R\$ milhões);

Tabela 10: Valores Encadeados a Preços de 1995 com Ajuste Sazonal (R\$ milhões);

Tabela 11: Contas Econômicas Trimestrais (R\$ milhões);

Tabela 12: Conta Financeira Trimestral (R\$ milhões).

Os valores e índices apresentados neste documento são preliminares, estando sujeitos à retificação em função de modificações nos dados básicos.

c) Tabelas

Tabela 1 - Série Encadeada do Índice de Volume Trimestral					
Média de 1995 = 100					
Sector de Atividade	2019.I	2019.II	2019.III	2019.IV	2020.I
Agropecuária	278,9	259,0	222,4	155,5	284,2
Indústria	125,7	131,1	140,3	135,4	125,6
Indústrias Extrativas	214,9	213,9	256,3	258,3	225,2
Indústrias de Transformação	108,7	117,2	125,7	117,9	107,9
Eletricidade e gás, água, esgoto, ativ. de gestão de resíduos	188,6	182,2	175,4	181,4	185,2
Construção	120,3	125,0	132,7	127,7	119,2
Serviços	172,1	175,3	179,0	181,3	171,4
Comércio	146,8	150,9	161,2	160,2	147,4
Transporte, armazenagem e correio	156,3	159,1	168,0	166,9	153,7
Informação e comunicação	310,5	315,7	321,8	347,0	314,6
Atividades financeiras, de seguros e serviços relacionados	201,4	200,4	205,1	213,9	205,5
Atividades imobiliárias	203,7	205,9	206,7	208,0	206,9
Outras atividades de serviços	156,6	161,0	163,4	167,8	151,2
Adm., defesa, saúde e educação públicas e seguridade social	155,5	157,8	156,7	156,5	154,9
Valor adicionado a preços básicos	163,9	166,7	170,4	168,2	163,5
Impostos líquidos sobre produtos	175,6	178,7	186,2	187,7	174,9
PIB a preços de mercado	165,8	168,7	172,9	171,2	165,4
Despesa de consumo das famílias	177,0	177,9	183,3	189,9	175,8
Despesa de consumo da administração pública	142,9	148,2	147,4	151,2	142,9
Formação bruta de capital fixo	138,1	145,3	157,4	145,4	144,0
Exportação de bens e serviços	290,9	314,5	315,6	311,0	284,5
Importação de bens e serviços (-)	236,6	243,1	279,4	256,3	248,7

Fonte: IBGE, Diretoria de Pesquisas, Coordenação de Contas Nacionais.

Tabela 2 - Taxa Trimestral					
Variação em volume em relação ao mesmo trimestre do ano anterior - %					
Sector de Atividade	2019.I	2019.II	2019.III	2019.IV	2020.I
Agropecuária	0,9	1,4	2,1	0,4	1,9
Indústria	-1,0	0,3	1,0	1,5	-0,1
Indústrias Extrativas	-3,0	-9,3	4,0	3,4	4,8
Indústrias de Transformação	-1,6	1,4	-0,5	1,1	-0,8
Eletricidade e gás, água, esgoto, ativ. de gestão de resíduos	4,7	2,2	1,6	-0,8	-1,8
Construção	-1,7	2,4	4,4	1,0	-1,0
Serviços	1,2	1,2	1,0	1,6	-0,5
Comércio	0,5	2,0	2,4	2,2	0,4
Transporte, armazenagem e correio	0,5	0,4	-1,0	1,0	-1,6
Informação e comunicação	4,0	3,3	4,2	4,6	1,3
Atividades financeiras, de seguros e serviços relacionados	0,8	-1,0	1,3	3,0	2,0
Atividades imobiliárias	3,0	2,6	1,9	1,5	1,6
Outras atividades de serviços	1,3	1,5	0,9	1,5	-3,4
Adm., defesa, saúde e educação públicas e seguridade social	0,3	0,0	-0,6	0,4	-0,4
Valor adicionado a preços básicos	0,7	1,0	1,1	1,6	-0,2
Impostos líquidos sobre produtos	0,3	1,9	1,8	1,9	-0,4
PIB a preços de mercado	0,6	1,1	1,2	1,7	-0,3
Despesa de consumo das famílias	1,5	1,8	1,9	2,1	-0,7
Despesa de consumo da administração pública	0,0	-0,7	-1,4	0,3	0,0
Formação bruta de capital fixo	1,1	5,4	2,9	-0,4	4,3
Exportação de bens e serviços	-1,6	1,3	-4,4	-5,1	-2,2
Importação de bens e serviços (-)	-2,3	4,9	2,2	-0,2	5,1

Fonte: IBGE, Diretoria de Pesquisas, Coordenação de Contas Nacionais.

Tabela 3 - Taxa Acumulada ao Longo do Ano

Variação em volume em relação ao mesmo período do ano anterior - %					
Setor de Atividade	2019.I	2019.II	2019.III	2019.IV	2020.I
Agropecuária	0,9	1,2	1,4	1,3	1,9
Indústria	-1,0	-0,3	0,1	0,5	-0,1
Indústrias Extrativas	-3,0	-6,3	-2,7	-1,1	4,8
Indústrias de Transformação	-1,6	-0,1	-0,2	0,1	-0,8
Eletricidade e gás, água, esgoto, ativ. de gestão de resíduos	4,7	3,5	2,8	1,9	-1,8
Construção	-1,7	0,4	1,7	1,6	-1,0
Serviços	1,2	1,2	1,1	1,3	-0,5
Comércio	0,5	1,2	1,6	1,8	0,4
Transporte, armazenagem e correio	0,5	0,4	-0,1	0,2	-1,6
Informação e comunicação	4,0	3,7	3,8	4,1	1,3
Atividades financeiras, de seguros e serviços relacionados	0,8	-0,1	0,4	1,0	2,0
Atividades imobiliárias	3,0	2,8	2,5	2,3	1,6
Outras atividades de serviços	1,3	1,4	1,2	1,3	-3,4
Adm., defesa, saúde e educação públicas e seguridade social	0,3	0,2	-0,1	0,0	-0,4
Valor adicionado a preços básicos	0,7	0,8	0,9	1,1	-0,2
Impostos líquidos sobre produtos	0,3	1,1	1,3	1,5	-0,4
PIB a preços de mercado	0,6	0,8	1,0	1,1	-0,3
Despesa de consumo das famílias	1,5	1,7	1,8	1,8	-0,7
Despesa de consumo da administração pública	0,0	-0,3	-0,7	-0,4	0,0
Formação bruta de capital fixo	1,1	3,3	3,1	2,2	4,3
Exportação de bens e serviços	-1,6	-0,1	-1,6	-2,5	-2,2
Importação de bens e serviços (-)	-2,3	1,2	1,6	1,1	5,1

Fonte: IBGE, Diretoria de Pesquisas, Coordenação de Contas Nacionais.

Tabela 4 - Taxa Acumulada nos Últimos Quatro Trimestres

Variação em volume em relação aos quatro trimestres imediatamente anteriores - %					
Setor de Atividade	2019.I	2019.II	2019.III	2019.IV	2020.I
Agropecuária	2,5	2,7	2,0	1,3	1,6
Indústria	0,1	-0,1	0,0	0,5	0,7
Indústrias Extrativas	0,6	-1,8	-0,9	-1,1	0,7
Indústrias de Transformação	0,2	0,1	-0,5	0,1	0,3
Eletricidade e gás, água, esgoto, ativ. de gestão de resíduos	3,5	3,3	3,4	1,9	0,2
Construção	-2,7	-1,1	0,4	1,6	1,7
Serviços	1,2	1,2	1,1	1,3	0,9
Comércio	1,3	1,2	1,4	1,8	1,8
Transporte, armazenagem e correio	1,6	1,4	0,4	0,2	-0,3
Informação e comunicação	2,2	2,7	3,4	4,1	3,4
Atividades financeiras, de seguros e serviços relacionados	0,2	-0,1	0,0	1,0	1,3
Atividades imobiliárias	3,2	3,1	2,7	2,3	1,9
Outras atividades de serviços	1,4	1,6	1,5	1,3	0,1
Adm., defesa, saúde e educação públicas e seguridade social	0,1	0,0	-0,1	0,0	-0,1
Valor adicionado a preços básicos	1,1	1,1	1,0	1,1	0,9
Impostos líquidos sobre produtos	1,0	1,1	1,1	1,5	1,3
PIB a preços de mercado	1,1	1,1	1,0	1,1	0,9
Despesa de consumo das famílias	1,6	1,6	1,7	1,8	1,3
Despesa de consumo da administração pública	0,2	-0,1	-0,8	-0,4	-0,4
Formação bruta de capital fixo	3,6	4,3	3,0	2,2	3,0
Exportação de bens e serviços	2,4	3,4	1,6	-2,5	-2,7
Importação de bens e serviços (-)	5,7	5,3	2,4	1,1	2,9

Fonte: IBGE, Diretoria de Pesquisas, Coordenação de Contas Nacionais.

Tabela 5 - Série Encadeada do Índice de Volume Trimestral

Média de 1995 = 100										
Período	Agropecuária	Indústria	Serviços	VApb	PIB pm	Despesa de consumo das famílias	Despesa de consumo da administração pública	Formação bruta de capital fixo	Exportação de bens e serviços	Importação de bens e serviços (-)
2007.I	177,7	118,1	138,0	134,4	134,8	130,1	124,1	122,0	228,2	153,3
2007.II	172,0	129,1	142,3	140,2	140,8	133,7	129,6	130,3	247,9	158,4
2007.III	173,5	135,8	145,3	144,3	144,8	136,6	129,3	139,4	264,7	181,1
2007.IV	121,1	135,1	149,2	144,4	145,4	144,0	132,1	138,2	257,6	184,7
2008.I	186,2	126,6	145,3	142,2	143,1	139,4	127,8	136,7	224,2	177,0
2008.II	191,0	135,8	150,5	148,5	149,7	143,1	130,2	148,0	262,5	195,7
2008.III	182,2	145,0	154,3	153,4	154,9	148,0	134,4	164,4	273,6	220,0
2008.IV	122,0	132,0	152,4	145,6	146,9	149,0	133,3	145,8	242,2	200,1
2009.I	183,6	112,9	146,8	138,9	139,7	142,6	131,8	123,7	192,5	154,0
2009.II	180,5	125,0	151,5	145,5	146,4	148,8	133,0	135,7	236,5	171,1
2009.III	168,5	136,7	156,5	151,7	153,1	154,6	134,8	158,1	247,8	194,5
2009.IV	123,4	139,4	160,2	152,9	154,7	159,4	141,5	164,7	233,0	212,9
2010.I	196,2	130,2	155,9	150,7	152,5	153,3	135,7	159,6	222,4	214,0
2010.II	198,6	141,3	160,6	157,2	158,9	156,9	139,8	166,9	253,2	232,9
2010.III	177,8	148,1	165,4	161,4	163,6	162,8	141,3	182,2	276,3	267,0
2010.IV	127,3	147,0	168,7	160,9	163,5	170,2	145,4	177,5	264,6	265,0
2011.I	206,7	137,7	163,2	158,1	160,5	163,1	139,3	172,7	231,8	239,0
2011.II	200,1	148,5	167,6	164,0	166,3	167,3	144,4	180,4	269,6	265,7
2011.III	191,5	153,9	170,1	166,9	169,4	169,2	143,8	192,7	288,6	282,8
2011.IV	141,1	149,7	172,2	164,8	167,7	174,6	147,2	187,2	275,3	283,3
2012.I	183,5	141,0	166,8	160,4	163,2	167,9	142,2	178,1	244,1	254,7
2012.II	199,8	143,8	171,7	165,2	168,0	171,0	147,5	182,4	266,6	272,3
2012.III	200,6	153,2	175,7	170,7	173,6	175,9	146,6	189,9	278,3	267,5
2012.IV	132,8	147,6	178,6	167,9	171,9	182,9	151,5	188,4	283,8	288,5
2013.I	223,0	139,0	171,4	164,7	167,6	174,4	142,0	183,4	232,0	272,1
2013.II	220,0	150,2	177,0	171,5	174,7	178,0	149,2	197,9	282,3	290,3
2013.III	195,2	157,6	180,5	174,9	178,4	182,0	150,2	203,8	285,2	297,5
2013.IV	138,3	151,5	182,9	172,2	176,3	187,6	155,2	196,7	292,9	295,3
2014.I	238,4	144,4	176,2	170,3	173,4	180,6	144,9	191,0	237,6	271,9
2014.II	220,5	144,8	178,1	170,9	174,0	180,7	151,1	185,3	279,6	278,1
2014.III	197,2	152,0	181,2	173,9	177,3	184,0	151,8	188,6	296,9	299,4
2014.IV	142,2	148,0	183,3	171,5	175,9	192,8	153,8	183,9	261,3	279,5
2015.I	255,4	138,4	174,1	167,8	170,6	179,5	144,3	173,0	247,5	257,5
2015.II	230,4	137,9	174,2	166,6	169,2	176,8	148,6	162,6	304,2	247,2
2015.III	196,8	143,3	175,0	167,2	169,7	176,8	149,1	160,5	303,2	240,0
2015.IV	142,1	135,7	175,8	163,3	166,1	181,4	150,8	148,3	293,8	224,0
2016.I	235,9	128,1	168,4	160,2	161,8	169,4	144,1	140,5	277,5	201,7
2016.II	218,1	132,5	170,4	162,0	163,7	168,9	149,4	145,1	312,2	220,9
2016.III	188,1	138,3	172,2	163,6	165,6	171,7	149,0	143,5	300,1	223,4
2016.IV	139,5	130,9	172,6	159,9	162,5	177,1	151,6	137,1	268,8	222,6
2017.I	284,0	125,7	166,6	160,8	162,5	168,5	142,0	133,4	281,8	224,3
2017.II	253,2	129,6	171,1	163,5	165,2	171,6	148,1	134,3	318,7	218,0
2017.III	207,7	137,8	174,7	166,0	168,3	177,0	147,9	142,1	322,4	240,1
2017.IV	147,3	134,1	176,4	163,4	166,3	183,4	152,2	142,0	292,6	244,5
2018.I	276,4	127,0	170,2	162,8	164,8	174,4	142,8	136,6	295,8	242,2
2018.II	255,3	130,7	173,3	165,1	166,9	174,7	149,2	137,8	310,5	231,8
2018.III	217,9	139,0	177,2	168,6	170,8	179,9	149,5	153,0	330,2	273,4
2018.IV	154,8	133,4	178,4	165,5	168,4	186,0	150,7	146,0	327,6	256,8
2019.I	278,9	125,7	172,1	163,9	165,8	177,0	142,9	138,1	290,9	236,6
2019.II	259,0	131,1	175,3	166,7	168,7	177,9	148,2	145,3	314,5	243,1
2019.III	222,4	140,3	179,0	170,4	172,9	183,3	147,4	157,4	315,6	279,4
2019.IV	155,5	135,4	181,3	168,2	171,2	189,9	151,2	145,4	311,0	256,3
2020.I	284,2	125,6	171,4	163,5	165,4	175,8	142,9	144,0	284,5	248,7

Fonte: IBGE, Diretoria de Pesquisas, Coordenação de Contas Nacionais.

Tabela 6 - Série Encadeada do Índice de Volume Trimestral com Ajuste Sazonal

Média de 1995 = 100										
Período	Agropecuária	Indústria	Serviços	VApb	PIB pm	Despesa de consumo das famílias	Despesa de consumo da administração pública	Formação bruta de capital fixo	Exportação de bens e serviços	Importação de bens e serviços (-)
2007.I	158,1	126,1	141,4	138,1	138,4	133,3	127,0	126,9	248,4	159,4
2007.II	154,8	130,0	143,0	140,1	140,8	135,1	130,0	131,5	245,5	162,3
2007.III	166,5	130,5	144,1	141,4	141,9	135,9	129,3	133,4	251,2	174,4
2007.IV	166,6	131,6	146,3	143,6	144,6	139,9	128,7	137,3	251,3	179,2
2008.I	166,4	134,5	148,8	146,0	146,9	142,9	130,8	142,7	249,0	186,4
2008.II	171,7	136,6	151,2	148,4	149,7	144,5	130,6	149,9	257,8	200,8
2008.III	175,0	139,7	153,0	150,5	151,9	147,2	134,4	156,8	251,7	205,9
2008.IV	168,1	128,7	149,5	144,7	146,0	144,9	129,8	144,5	237,0	193,4
2009.I	163,5	120,8	150,3	142,8	143,6	146,1	134,9	129,5	223,7	166,0
2009.II	161,7	125,8	152,3	145,3	146,4	150,3	133,3	137,8	230,8	174,7
2009.III	163,3	131,1	155,1	148,7	150,0	153,8	134,8	150,6	226,4	183,1
2009.IV	170,2	136,5	157,2	152,1	153,8	154,9	138,0	162,9	227,9	205,1
2010.I	173,5	138,0	159,6	154,6	156,5	157,0	139,1	167,1	252,4	231,2
2010.II	177,7	141,9	161,4	157,0	158,9	158,5	139,9	169,5	248,6	236,2
2010.III	173,8	142,3	164,0	158,4	160,6	162,0	141,3	174,0	255,7	253,7
2010.IV	176,5	144,5	165,6	160,2	162,6	165,4	141,8	175,6	257,7	254,7
2011.I	180,8	145,3	167,0	161,9	164,4	166,9	142,9	180,2	262,3	257,4
2011.II	179,1	149,2	168,5	163,7	166,4	169,2	144,3	183,0	265,1	268,1
2011.III	188,4	148,0	168,6	163,9	166,4	168,5	143,8	184,8	269,7	270,8
2011.IV	197,2	147,6	169,1	164,3	166,9	169,4	143,4	185,4	273,4	280,7
2012.I	158,7	148,3	170,6	164,0	166,9	171,8	146,3	184,9	270,6	267,4
2012.II	178,7	144,6	172,5	165,0	168,1	173,1	147,2	184,8	261,1	274,2
2012.III	198,8	147,1	174,1	167,8	170,7	175,4	146,4	183,0	267,5	264,8
2012.IV	188,0	145,9	175,4	167,6	171,2	177,3	147,7	186,9	274,2	278,5
2013.I	189,9	145,7	175,2	167,8	171,0	178,2	146,5	189,2	266,2	289,3
2013.II	196,6	151,2	177,9	171,5	175,0	180,5	148,8	200,2	272,8	292,3
2013.III	195,9	151,4	179,0	172,2	175,6	181,6	149,8	197,4	268,0	286,9
2013.IV	197,9	150,1	179,7	172,1	175,6	181,5	151,4	195,4	286,3	286,1
2014.I	199,8	150,7	180,0	173,0	176,5	184,4	149,6	196,2	271,0	287,2
2014.II	196,6	146,2	179,1	170,8	174,3	183,4	150,6	187,4	266,8	281,1
2014.III	200,8	145,7	179,6	171,2	174,6	183,7	151,2	183,1	279,4	288,5
2014.IV	205,2	146,8	180,1	171,7	175,4	186,4	150,0	182,8	260,5	271,2
2015.I	211,0	144,3	177,8	170,1	173,3	183,2	149,3	177,4	277,8	270,5
2015.II	204,8	139,5	175,2	166,7	169,6	179,7	148,1	164,7	288,8	251,9
2015.III	203,3	137,0	173,4	164,6	167,2	176,5	148,4	155,6	286,7	229,7
2015.IV	206,4	134,5	172,7	163,6	165,8	175,2	147,1	147,4	297,2	217,8
2016.I	193,1	133,9	172,2	162,3	164,3	172,9	149,1	144,2	298,1	207,3
2016.II	193,1	134,1	171,5	162,1	164,2	171,8	148,8	147,3	297,7	227,2
2016.III	196,1	132,1	170,5	161,0	163,0	171,3	148,3	138,4	283,3	212,0
2016.IV	204,2	129,8	169,5	160,3	162,1	170,9	147,9	136,4	281,4	222,8
2017.I	231,1	131,5	170,4	162,9	164,9	172,1	147,0	137,4	297,5	228,8
2017.II	223,4	131,3	172,2	163,6	165,7	174,8	147,5	136,3	306,9	225,6
2017.III	217,4	131,5	172,9	163,4	165,7	176,4	147,2	136,4	313,3	232,4
2017.IV	216,9	132,8	173,4	163,8	166,0	177,0	148,5	141,5	302,9	245,1
2018.I	224,5	133,0	174,0	164,9	167,3	178,1	147,8	141,4	310,9	247,6
2018.II	225,1	132,4	174,4	165,2	167,4	178,2	148,5	139,7	302,1	240,9
2018.III	227,5	132,5	175,2	165,9	168,1	179,1	148,9	146,0	321,2	262,8
2018.IV	228,9	132,0	175,4	165,9	168,0	179,5	147,0	145,8	326,7	250,7
2019.I	226,7	132,0	176,0	166,1	168,4	180,8	147,9	143,5	314,8	249,5
2019.II	228,5	132,8	176,5	166,9	169,3	181,6	147,4	147,1	307,4	253,2
2019.III	231,2	133,8	177,0	167,6	170,1	182,4	146,9	149,6	300,1	259,4
2019.IV	230,2	133,8	178,2	168,5	170,7	183,2	147,5	145,6	306,9	250,8
2020.I	231,5	132,0	175,3	165,8	168,1	179,5	147,8	150,1	304,1	257,9

Fonte: IBGE, Diretoria de Pesquisas, Coordenação de Contas Nacionais.

Tabela 7 - Taxa Trimestre contra Trimestre Imediatamente Anterior (%)					
Com ajuste sazonal					
Setor de Atividade	2019.I	2019.II	2019.III	2019.IV	2020.I
Agropecuária	-1,0	0,8	1,2	-0,4	0,6
Indústria	0,0	0,6	0,8	0,0	-1,4
Indústrias Extrativas	-5,2	-3,1	11,3	0,7	-3,2
Indústrias de Transformação	0,2	1,6	-0,9	0,1	-1,4
Eletricidade e gás, água, esgoto, ativ. de gestão de resíduos	0,8	-0,5	-1,4	0,3	-0,1
Construção	0,6	1,9	0,9	-2,3	-2,4
Serviços	0,4	0,2	0,3	0,7	-1,6
Comércio	0,9	0,7	0,8	-0,2	-0,8
Transporte, armazenagem e correio	-0,2	0,0	-0,4	1,5	-2,4
Informação e comunicação	1,1	0,7	1,1	1,6	-1,9
Atividades financeiras, de seguros e serviços relacionados	0,8	-0,1	1,4	0,8	-0,1
Atividades imobiliárias	0,3	0,8	0,3	0,2	0,4
Outras atividades de serviços	0,1	0,4	0,1	0,8	-4,6
Adm., defesa, saúde e educação públicas e seguridade social	0,4	-0,2	-0,7	1,0	-0,5
Valor adicionado a preços básicos	0,1	0,5	0,5	0,5	-1,6
PIB a preços de mercado	0,2	0,5	0,5	0,4	-1,5
Despesa de consumo das famílias	0,7	0,4	0,5	0,4	-2,0
Despesa de consumo da administração pública	0,6	-0,3	-0,4	0,4	0,2
Formação bruta de capital fixo	-1,6	2,5	1,7	-2,7	3,1
Exportação de bens e serviços	-3,7	-2,3	-2,4	2,3	-0,9
Importação de bens e serviços (-)	-0,5	1,5	2,5	-3,3	2,8

Fonte: IBGE, Diretoria de Pesquisas, Coordenação de Contas Nacionais.

Tabela 9- Valores Encadeados a Preços de 1995

(1 000 000 R\$)											
Período	Agropecuária	Indústria	Serviços	Va	Impostos sobre produtos	PIB pm	Despesa de consumo das famílias	Despesa de consumo da administração pública	Formação bruta de capital fixo	Exportação de bens e serviços	Importação de bens e serviços (-)
2008.I	16 470	52 236	149 090	217 081	35 227	252 636	166 783	47 196	48 935	29 790	29 535
2008.II	16 897	56 056	154 362	226 787	37 054	264 202	160 955	48 081	52 995	34 884	32 662
2008.III	16 114	59 853	158 276	234 183	38 728	273 317	166 399	49 640	58 878	36 353	36 713
2008.IV	10 796	54 460	156 366	222 256	36 680	259 315	167 540	49 224	52 211	32 186	33 395
2009.I	16 239	46 597	150 557	212 126	34 106	246 507	160 352	48 697	44 291	25 585	25 705
2009.II	15 965	51 588	155 422	222 190	35 887	258 381	167 343	49 121	48 604	31 421	28 548
2009.III	14 906	56 407	160 510	231 645	38 104	270 139	173 837	49 793	56 608	32 922	32 466
2009.IV	10 919	57 545	164 380	233 473	39 175	273 122	179 186	52 249	58 971	30 966	35 528
2010.I	17 355	53 730	159 911	230 088	38 718	269 208	172 317	50 142	57 136	29 547	35 718
2010.II	17 571	58 292	164 788	240 022	39 961	280 390	176 377	51 646	59 746	33 641	38 867
2010.III	15 732	61 099	169 699	246 419	41 933	288 798	183 015	52 201	65 246	36 717	44 565
2010.IV	11 259	60 661	173 084	245 652	42 540	288 661	191 414	53 707	63 567	35 161	44 220
2011.I	18 287	56 819	167 436	241 378	41 367	283 194	183 360	51 438	61 837	30 798	39 890
2011.II	17 698	61 278	171 955	250 374	42 737	293 569	188 065	53 344	64 604	35 829	44 345
2011.III	16 939	63 520	174 480	254 797	43 742	299 014	190 260	53 123	69 004	38 349	47 203
2011.IV	12 483	61 783	176 691	251 648	43 929	296 073	196 280	54 368	67 039	36 589	47 278
2012.I	16 234	58 175	171 071	244 940	42 617	288 028	188 826	52 511	63 780	32 443	42 513
2012.II	17 669	59 324	176 093	252 256	43 728	296 465	192 241	54 474	65 323	35 433	45 443
2012.III	17 741	63 228	180 214	260 695	45 252	306 446	197 728	54 153	67 979	36 981	44 639
2012.IV	11 747	60 913	183 231	256 396	46 492	303 425	205 695	55 968	67 447	37 710	48 142
2013.I	19 726	57 345	175 832	251 471	43 904	295 867	196 075	52 447	65 665	30 834	45 413
2013.II	19 464	61 964	181 545	261 943	45 933	308 389	200 152	55 113	70 868	37 514	48 451
2013.III	17 265	65 039	185 153	267 186	47 239	314 900	204 598	55 496	72 975	37 901	49 650
2013.IV	12 236	62 527	187 647	262 905	47 669	311 095	210 895	57 330	70 437	38 927	49 277
2014.I	21 086	59 573	180 765	259 970	45 634	306 127	203 074	53 514	68 395	31 576	45 384
2014.II	19 500	59 771	182 744	260 883	45 632	307 043	203 223	55 795	66 334	37 153	46 410
2014.III	17 447	62 729	185 876	265 471	46 893	312 889	206 859	56 071	67 540	39 448	49 971
2014.IV	12 575	61 079	187 988	261 942	47 982	310 393	216 831	56 797	65 850	34 720	46 647
2015.I	22 591	57 108	178 594	256 160	44 453	301 189	201 802	53 314	61 950	32 882	42 969
2015.II	20 376	56 926	178 705	254 433	43 600	298 646	198 803	54 888	58 210	40 424	41 256
2015.III	17 409	59 122	179 562	255 338	43 585	299 549	198 758	55 073	57 461	40 290	40 060
2015.IV	12 572	55 986	180 354	249 314	43 359	293 226	203 928	55 711	53 105	39 045	37 390
2016.I	20 866	52 854	172 798	244 554	40 434	285 636	190 447	53 227	50 314	36 871	33 658
2016.II	19 295	54 697	174 814	247 363	40 953	288 969	189 873	55 170	51 954	41 484	36 872
2016.III	16 639	57 091	176 648	249 776	41 788	292 203	193 067	55 052	51 379	39 883	37 276
2016.IV	12 337	54 038	177 024	244 108	42 055	286 733	199 079	55 999	49 092	35 721	37 147
2017.I	25 120	51 871	170 922	245 572	40 517	286 749	189 510	52 437	47 759	37 443	37 435
2017.II	22 401	53 481	175 521	249 646	41 193	291 510	192 899	54 705	48 075	42 347	36 377
2017.III	18 375	56 879	179 260	253 494	42 861	296 980	199 075	54 623	50 886	42 842	40 067
2017.IV	13 026	55 354	180 949	249 454	43 568	293 562	206 261	56 210	50 835	38 885	40 810
2018.I	24 449	52 406	174 549	248 606	41 686	290 920	196 050	52 752	48 898	39 302	40 418
2018.II	22 583	53 939	177 764	252 169	41 754	294 579	196 451	55 106	49 334	41 266	38 690
2018.III	19 276	57 351	181 755	257 385	43 522	301 545	202 248	55 226	54 784	43 877	45 631
2018.IV	13 694	55 059	183 027	252 714	43 851	297 152	209 185	55 678	52 258	43 532	42 858
2019.I	24 667	51 889	176 587	250 234	41 793	292 648	199 059	52 772	49 431	38 661	39 482
2019.II	22 906	54 093	179 811	254 590	42 527	297 749	200 046	54 727	52 022	41 787	40 570
2019.III	19 674	57 904	183 639	260 186	44 318	305 151	206 098	54 446	56 354	41 944	46 632
2019.IV	13 754	55 865	186 025	256 804	44 666	302 109	213 491	55 863	52 073	41 323	42 765
2020.I	25 137	51 826	175 789	249 664	41 624	291 912	197 615	52 774	51 544	37 799	41 507

Fonte: IBGE, Diretoria de Pesquisas, Coordenação de Contas Nacionais.

Tabela 10- Valores Encadeados a Preços de 1995 com ajuste sazonal

(1 000 000 R\$)										
Período	Agropecuária	Indústria	Serviços	Va	PIB pm	Despesa de consumo das famílias	Despesa de consumo da administração pública	Formação bruta de capital fixo	Exportação de bens e serviços	Importação de bens e serviços (-)
2008.I	14 716	55 516	152 597	222 862	259 213	160 679	48 298	51 102	33 093	31 104
2008.II	15 189	56 385	155 145	226 604	264 257	162 514	48 237	53 687	34 264	33 508
2008.III	15 481	57 648	156 950	229 767	268 182	165 550	49 643	56 153	33 447	34 370
2008.IV	14 871	53 103	153 330	221 015	257 629	162 886	47 953	51 728	31 489	32 281
2009.I	14 467	49 847	154 176	218 055	253 381	164 299	49 837	46 357	29 729	27 710
2009.II	14 306	51 907	156 235	221 941	258 445	169 014	49 243	49 351	30 670	29 162
2009.III	14 445	54 107	159 097	227 131	264 820	172 926	49 787	53 935	30 080	30 551
2009.IV	15 057	56 328	161 247	232 297	271 385	174 169	50 962	58 318	30 282	34 226
2010.I	15 346	56 969	163 706	236 107	276 274	176 537	51 374	59 825	33 543	38 581
2010.II	15 719	58 559	165 606	239 665	280 417	178 219	51 691	60 674	33 033	39 415
2010.III	15 370	58 720	168 193	241 862	283 411	182 108	52 195	62 283	33 985	42 346
2010.IV	15 615	59 623	169 903	244 672	287 008	185 966	52 385	62 868	34 238	42 512
2011.I	15 988	59 952	171 327	247 218	290 107	187 699	52 797	64 533	34 853	42 961
2011.II	15 847	61 572	172 809	250 023	293 701	190 213	53 311	65 534	35 225	44 749
2011.III	16 665	61 062	172 915	250 250	293 643	189 486	53 103	66 173	35 845	45 191
2011.IV	17 442	60 903	173 464	250 950	294 590	190 477	52 984	66 382	36 324	46 838
2012.I	14 039	61 183	175 001	250 360	294 534	183 126	54 045	66 190	35 960	44 620
2012.II	15 804	59 655	176 981	251 976	296 718	184 618	54 357	66 166	34 691	45 757
2012.III	17 587	60 718	178 646	256 282	301 290	197 191	54 082	65 531	35 546	44 192
2012.IV	16 631	60 203	179 970	255 995	302 093	199 346	54 569	66 908	36 431	46 482
2013.I	16 796	60 136	179 738	256 294	301 794	200 315	54 101	67 753	35 371	48 284
2013.II	17 386	62 417	182 484	261 822	308 840	202 908	54 960	71 680	36 250	48 786
2013.III	17 330	62 469	183 591	262 878	309 965	204 248	55 347	70 667	35 608	47 875
2013.IV	17 502	61 957	184 363	262 818	309 973	204 066	55 931	69 964	38 042	47 739
2014.I	17 672	62 175	184 648	264 181	311 450	207 396	55 265	70 267	36 017	47 935
2014.II	17 389	60 315	183 726	260 860	307 618	206 257	55 623	67 090	35 457	46 906
2014.III	17 764	60 145	184 281	261 407	308 208	206 561	55 860	65 541	37 121	48 142
2014.IV	18 154	60 597	184 737	262 177	309 514	209 609	55 394	65 444	34 613	45 260
2015.I	18 661	59 549	182 436	259 781	305 915	206 022	55 134	63 501	36 916	45 150
2015.II	18 115	57 558	179 746	254 515	299 360	202 054	54 706	58 972	38 371	42 045
2015.III	17 983	56 542	177 881	251 410	295 029	198 406	54 812	55 697	38 092	38 341
2015.IV	18 258	55 514	177 165	249 795	292 550	196 978	54 317	52 774	39 491	36 355
2016.I	17 082	55 248	176 631	247 805	289 980	194 440	55 088	51 623	39 609	34 594
2016.II	17 079	55 360	175 898	247 475	289 756	193 213	54 964	52 740	39 556	37 924
2016.III	17 349	54 511	174 857	245 911	287 740	192 584	54 775	49 570	37 647	35 375
2016.IV	18 059	53 547	173 892	244 709	286 141	192 213	54 631	48 835	37 394	37 175
2017.I	20 446	54 275	174 777	248 711	290 992	193 484	54 295	49 187	39 532	38 188
2017.II	19 761	54 180	176 651	249 788	292 385	196 550	54 475	48 809	40 781	37 649
2017.III	19 227	54 259	177 351	249 550	292 385	198 380	54 367	48 822	41 635	38 780
2017.IV	19 190	54 817	177 833	250 068	292 969	199 075	54 848	50 660	40 254	40 903
2018.I	19 857	54 900	178 473	251 869	295 296	200 227	54 604	50 615	41 308	41 328
2018.II	19 913	54 632	178 924	252 300	295 511	200 348	54 849	50 018	40 143	40 202
2018.III	20 120	54 693	179 760	253 320	296 769	201 368	55 013	52 285	42 678	43 851
2018.IV	20 248	54 471	179 881	253 281	296 477	201 862	54 296	52 205	43 418	41 835
2019.I	20 052	54 464	180 577	253 643	297 203	203 327	54 621	51 384	41 828	41 638
2019.II	20 210	54 801	181 017	254 796	298 810	204 165	54 463	52 662	40 854	42 249
2019.III	20 447	55 212	181 593	255 983	300 190	205 101	54 252	53 569	39 875	43 297
2019.IV	20 364	55 223	182 821	257 263	301 287	205 962	54 478	52 129	40 778	41 860
2020.I	20 479	54 462	179 829	253 224	296 649	201 872	54 609	53 741	40 405	43 036

Fonte: IBGE, Diretoria de Pesquisas, Coordenação de Contas Nacionais.

Tabela 11 - Contas Econômicas Trimestrais (1 000 000 R\$)													
(1 000 000 R\$)													
Período	Produto Interno Bruto - PIB	(+) Salários (líquidos recebidos do exterior)	(+) Rendas de propriedade (líquidas recebidas do exterior)	(=) Renda nacional bruta	(+) Outras transferências correntes (líquidas recebidas do exterior)	(=) Renda nacional disponível bruta	(-) Despesa de consumo final	(=) Poupança bruta	(-) Formação bruta de capital	(+) Cessão de ativos não financeiros não produzidos (aquisições líquidas)	(+) Transferência de capital (líquidas recebidas do exterior)	(=) Capacidade / necessidade líquida de financiamento	
2008.I	72 055	203	- 9 907	692 351	1668	694 020	562 147	131873	156 876	21	12	- 23 970	
2008.II	769 525	234	- 18 961	750 798	1445	752 243	596 255	155 988	173 638	137	- 66	- 17 579	
2008.III	812 603	124	- 19 177	793 550	1596	795 146	625 273	169 873	186 191	96	1	- 16 221	
2008.IV	815 620	480	- 19 250	796 850	3 030	799 879	659 703	140 177	156 615	76	- 11	- 16 374	
2008	3 109 803	1041	- 77 294	3 033 550	7 739	3 041 288	2 443 378	597 910	672 320	330	- 64	- 74 144	
2009.I	756 127	408	- 16 704	739 831	1923	741 754	624 785	116 969	137 695	32	29	- 20 665	
2009.II	803 578	324	- 19 400	784 501	1595	786 096	655 105	130 991	143 477	156	- 3	- 12 333	
2009.III	852 843	245	- 17 623	835 465	1654	837 120	691877	145 243	163 923	54	2	- 18 625	
2009.IV	920 491	241	- 21 242	899 490	1234	900 724	748 230	152 494	181387	110	72	- 28 711	
2009	3 333 039	1218	- 74 970	3 259 288	6 406	3 265 694	2 719 997	545 697	626 483	352	100	- 80 334	
2010.I	886 397	236	- 29 709	856 925	1276	858 201	710 117	148 084	190 753	152	- 13	- 42 530	
2010.II	944 145	243	- 30 593	913 795	1317	915 112	741370	173 742	208 662	55	6	- 34 860	
2010.III	997 935	192	- 31 553	966 574	1071	967 645	776 672	190 972	233 885	181	26	- 42 706	
2010.IV	1057 370	208	- 29 059	1028 519	1021	1029 540	850 973	178 567	213 866	15	6	- 35 279	
2010	3 885 847	879	- 120 914	3 765 812	4 685	3 770 497	3 079 133	691364	847 166	403	24	- 65 375	
2011.I	1016 531	219	- 26 555	990 195	1348	991544	801371	190 172	227 789	105	19	- 37 493	
2011.II	1086 713	225	- 26 310	1060 628	959	1061587	847 669	213 918	245 008	24	27	- 31 034	
2011.III	1112 334	268	- 30 279	1082 323	1029	1083 353	867 399	215 713	249 188	201	- 19	- 33 292	
2011.IV	1160 804	236	- 30 264	1130 776	1116	1131892	938 172	193 719	233 222	67	1	- 39 434	
2011	4 376 382	948	- 113 408	4 263 922	4 453	4 268 375	3 454 852	813 523	955 201	397	28	- 112 533	
2012.I	1129 472	208	- 27 537	1102 143	1051	1103 193	889 240	213 953	258 237	49	2	- 44 233	
2012.II	1183 124	309	- 27 203	1156 230	1328	1157 557	933 634	223 924	263 918	68	16	- 39 910	
2012.III	1230 449	240	- 31 173	1199 517	1194	1200 711	969 104	231607	270 857	197	18	- 39 034	
2012.IV	1271715	244	- 35 218	1236 741	1321	1238 062	1057 036	181026	238 176	47	17	- 57 087	
2012	4 814 760	1001	- 121 131	4 694 630	4 894	4 699 524	3 849 014	850 510	1031 888	361	53	- 80 264	
2013.I	1241622	213	- 19 336	1222 499	1590	1224 090	992 206	231884	288 374	182	15	- 56 294	
2013.II	1322 587	308	- 14 614	1308 281	1166	1309 447	1053 022	256 425	294 641	68	5	- 38 143	
2013.III	1354 133	285	- 21 714	1332 705	1560	1334 265	1077 511	256 754	308 632	300	21	- 51 556	
2013.IV	1413 277	300	- 19 526	1394 050	2 881	1396 931	1174 958	221973	264 982	102	10	- 42 897	
2013	5 331619	1106	- 75 190	5 257 535	7 198	5 264 733	4 297 697	967 036	1156 629	653	51	- 88 889	
2014.I	1385 945	230	- 29 087	1357 088	1369	1358 457	1118 289	240 169	314 072	181	19	- 73 703	
2014.II	1422 288	184	- 21 853	1400 620	872	1401492	1157 529	243 963	292 218	4	33	- 48 218	
2014.III	1462 126	172	- 27 887	1434 411	1189	1435 610	1184 934	250 676	309 970	73	63	- 59 159	
2014.IV	1508 593	259	- 29 705	1479 147	2 195	1481342	1284 527	196 816	271223	133	50	- 74 224	
2014	5 778 953	846	- 108 533	5 671266	5 636	5 676 902	4 745 278	931624	1187 483	391	164	- 255 304	
2015.I	1456 837	260	- 24 545	1432 551	1308	1433 859	1202 985	230 874	302 225	182	41	- 71 128	
2015.II	1480 131	298	- 27 152	1453 276	1512	1454 788	1228 863	225 925	266 346	72	125	- 40 224	
2015.III	1508 220	302	- 31 473	1477 048	2 171	1479 219	1247 519	231700	267 807	442	84	- 35 582	
2015.IV	1550 600	298	- 30 808	1520 090	3 406	1523 495	1341602	181893	207 586	646	4	- 25 043	
2015	5 995 787	1157	- 113 979	5 882 965	8 396	5 891361	5 020 969	870 392	1043 964	1342	254	- 17 1976	
2016.I	1499 483	234	- 39 938	1459 779	2 664	1462 444	1258 899	203 544	241048	276	70	- 37 158	
2016.II	1558 286	256	- 25 975	1532 566	2 317	1534 883	1298 495	236 387	244 412	- 2	88	- 7 939	
2016.III	1577 224	257	- 34 033	1543 448	1660	1545 108	1319 306	225 803	249 618	185	94	- 23 537	
2016.IV	1634 335	260	- 34 066	1600 528	2 539	1603 067	1429 081	173 986	203 412	225	20	- 29 180	
2016	6 269 328	1007	- 134 013	6 136 322	9 180	6 145 502	5 305 781	839 721	938 490	684	271	- 97 814	
2017.I	1589 214	211	- 35 593	1553 833	1308	1555 141	1322 288	232 853	258 571	264	114	- 25 340	
2017.II	1633 651	154	- 27 407	1606 398	1502	1607 901	1370 749	237 151	231641	127	65	- 5 702	
2017.III	1647 680	222	- 31 961	1615 941	1846	1617 788	1384 084	233 703	253 410	398	65	- 19 243	
2017.IV	1712 773	320	- 29 063	1684 030	2 601	1686 631	1495 735	190 896	219 543	136	34	- 28 477	
2017	6 583 319	908	- 124 024	6 460 203	7 258	6 467 461	5 572 857	894 604	963 165	925	279	- 67 357	
2018.I	1657 834	226	- 49 621	1608 439	- 1665	1606 774	1388 861	217 912	269 810	207	149	- 51 541	
2018.II	1704 702	190	- 39 096	1665 796	1398	1667 194	1423 041	244 153	260 889	204	87	- 16 445	
2018.III	1736 935	255	- 47 967	1689 222	- 2 028	1687 194	1460 051	227 143	279 816	649	86	- 51 938	
2018.IV	1789 705	235	- 59 012	1730 928	1 153	1732 081	1569 311	162 770	211 107	197	31	- 48 108	
2018	6 889 176	905	- 195 696	6 694 386	- 1 142	6 693 243	5 841 264	851979	1021622	1257	352	- 68 033	
2019.I	1725 681	301	- 51 499	1674 482	423	1674 905	1464 419	210 486	268 331	301	70	- 57 474	
2019.II	1795 806	97	- 37 055	1758 848	1567	1760 414	1514 029	246 385	272 390	113	79	- 25 813	
2019.III	1842 700	219	- 52 376	1790 543	1879	1792 421	1543 314	249 117	319 412	502	149	- 69 653	
2019.IV	1892 740	142	- 52 279	1840 603	- 1013	1839 590	1662 504	177 086	236 603	156	76	- 59 284	
2019	7 256 926	759	- 193 209	7 064 475	2 856	7 067 331	6 184 266	883 065	1096 737	1072	375	- 212 224	
2020.I	1803 421	176	- 44 880	1758 716	950	1759 666	1505 725	253 941	312 745	352	191	- 58 261	

Fonte: IBGE, Diretoria de Pesquisas, Coordenação de Contas Nacionais.

Tabela 12 - Economia Nacional - Conta Financeira Trimestral					
(1 000 000 R\$)					
Operações e saldos	2019.I	2019.II	2019.III	2019.IV	2020.I
VARIAÇÕES DE ATIVOS					
F.1- Ouro Monetário e DES	17	29	25	28	22
F.2 - Numerário e depósitos	- 8 527	- 2 551	3 276	- 1 964	55 250
F.3 - Títulos de dívidas	43 054	2 631	- 47 888	- 76 458	- 126 029
F.31- Curto Prazo	- 1 487	- 527	- 17	- 108	80
F.32 - Longo Prazo	44 542	3 158	- 47 871	- 76 351	- 126 109
F.4 -Empréstimos	11	- 759	- 414	- 1 671	- 967
F.41- Curto Prazo	- 12	- 538	- 69	154	- 161
F.42 - Longo Prazo	23	- 222	- 344	- 1 826	- 807
F.5 - Participações de capital e em fundos de investimentos	28 989	26 360	34 960	39 114	6 929
F.6 - Planos de seguros, de previdência e regime de garantias pad	- 85	- 85	- 65	- 96	- 71
F.7 - Derivativos financeiros	- 18 767	- 31 736	- 29 722	- 29 827	- 28 848
F.8 - Outras contas a receber/pagar	- 1 639	10 782	13 640	- 19 823	14 137
F.81- Créditos comerciais e adiantamentos	1 585	8 660	11 660	- 15 990	12 137
F.89 - Outros	- 3 224	2 122	1 980	- 3 833	2 000
Total da variação do ativo	43 053	4 671	- 26 188	- 90 699	- 79 578
VARIAÇÕES DE PASSIVOS E PATRIMÔNIO LÍQUIDO					
F.1- Ouro Monetário e DES	-	-	-	-	-
F.2 - Numerário e depósitos	- 3 161	- 960	- 4 452	- 2 946	- 1 845
F.3 - Títulos de dívidas	30 067	- 24 810	- 34 496	- 32 049	- 43 897
F.31- Curto Prazo	- 32	- 909	- 436	- 603	467
F.32 - Longo Prazo	30 099	- 23 901	- 34 060	- 31 446	- 44 364
F.4 -Empréstimos	47 021	42 613	14 314	25 464	86 698
F.41- Curto Prazo	31 610	20 791	1 913	50 821	14 303
F.42 - Longo Prazo	15 411	21 821	12 401	- 25 357	72 395
F.5 - Participações de capital e em fundos de investimentos	55 797	52 739	102 547	44 747	- 23 348
F.6 - Planos de seguros, de previdência e regime de garantias pad	47	- 22	- 35	95	32
F.7 - Derivativos financeiros	- 22 178	- 30 407	- 34 060	- 30 954	- 46 603
F.8 - Outras contas a receber/pagar	- 7 067	- 8 670	- 352	- 35 771	7 647
F.81- Créditos comerciais e adiantamentos	- 7 067	- 8 670	- 352	- 35 771	7 647
F.89 - Outros	-	-	-	-	-
Total da variação do passivo	100 527	30 484	43 465	- 31 444	- 21 317
B.9 - Capacidade (+) / Necessidade (-) líquida de fina	- 57 474	- 25 813	- 69 653	- 59 284	- 58 261
Memorandum (investimento direto no país)	68 781	55 179	92 001	95 698	86 556

Fonte: IBGE, Diretoria de Pesquisas, Coordenação de Contas Nacionais.

d) Glossário

Ações e outras participações (F.5) Registro dos instrumentos e atestados de reconhecimento dos direitos sobre o valor das sociedades.

Ajustamento CIF/FOB Conciliação das diferentes avaliações utilizadas na importação: o total da importação é avaliado a preços FOB (excluindo as despesas com fretes e seguros) e na abertura por produto a preços CIF (incluindo despesas com fretes e seguros).

Ajustes e discrepâncias estatísticas Diferença entre o resultado da capacidade/necessidade de financiamento obtido na conta de capital e na conta financeira.

Atividade econômica Conjunto de unidades de produção caracterizado pelo produto produzido, classificado conforme sua produção principal.

Ativo Direito de um setor em relação a outro ou ao resto do mundo (e vice-versa), que dá direito ao seu detentor (credor) de receber um pagamento de outra unidade (devedor) em certas circunstâncias especificadas entre eles.

Ativos de reserva Variação das reservas internacionais do país, no conceito de liquidez internacional, deduzidos os ajustes relativos a valorizações/desvalorizações das moedas estrangeiras em relação ao dólar americano e os ganhos/perdas relativos a flutuações nos preços dos títulos e do ouro. Um sinal negativo indica aumento nos haveres.

Capacidade ou necessidade de financiamento Poupança Bruta (-) Formação de Capital (-) Transferência de Capital Enviada (+) Transferência de Capital Recebida do Resto Mundo.

Consumo final efetivo das administrações públicas Valor das despesas efetuadas em serviços coletivos.

Consumo final efetivo das famílias Despesa de consumo das famílias mais o consumo realizado por transferências sociais em espécie das unidades das administrações públicas ou das instituições sem fins lucrativos a serviço das famílias.

Consumo Intermediário Bens e serviços utilizados como insumos (matérias-primas) no processo de produção.

Deflator Variação média dos preços do período em relação à média dos preços do período anterior.

Despesas de consumo final das administrações públicas Serviços individuais e coletivos prestados gratuitamente, total ou parcialmente, pelas três esferas de governo (federal, estadual e municipal), deduzindo-se os pagamentos parciais (entradas de museus, matrículas etc.) efetuados pelas famílias. São valorados ao custo de sua produção.

Despesas de consumo final das famílias Despesas com bens e serviços realizadas pelas famílias.

Empréstimos e financiamentos (F.4) Todos os empréstimos e adiantamentos concedidos pelos bancos e demais empresas financeiras e não-financeiras, organismos bilaterais e multilaterais. Não incluem os créditos comerciais (registrados no instrumento F.7). O critério para a classificação entre empréstimos de curto e de longo prazo é o mesmo utilizado para o F.3.

Endividamento líquido (+)/acumulação líquida (-) Saldo entre as variações de passivos e patrimônio líquido menos as variações de ativos

Exportação de bens e serviços Bens e serviços exportados avaliados a preços FOB, ou seja, incluindo somente o custo de comercialização interna até o porto de saída das mercadorias.

Formação bruta de capital fixo Acréscimos ao estoque de bens duráveis destinados ao uso das unidades produtivas, realizados em cada ano, visando ao aumento da capacidade produtiva do País.

Importação de bens e serviços Bens e serviços adquiridos pelo Brasil do resto do mundo, valorados a preços CIF, ou seja, incluindo no preço das mercadorias os custos com seguro e frete.

Impostos sobre produtos Impostos a pagar sobre os bens e serviços quando são produzidos ou importados, distribuídos, vendidos, transferidos ou de outra forma disponibilizados pelos seus proprietários.

Margem de comércio é um dos elementos somados ao preço básico para chegar ao preço de mercado de um bem. Ela é calculada a partir do valor das vendas do comércio – descontando as despesas com bens adquiridos para revenda.

Margem de transporte é um dos elementos somados ao preço básico para chegar ao preço de mercado de um bem. Ela representa o custo de transporte pago pelo comprador – embutido no preço do bem transportado.

Numerário e depósitos (F.2) Registro das notas e moedas em circulação, depósitos livremente transferíveis mediante cheques e depósitos não-transferíveis imediatamente como depósitos a prazo, depósitos de poupança, etc.

Ouro monetário e direitos especiais de saque (F.1) Registro das vendas e compras de ouro entre autoridades monetárias ou com organismos monetários internacionais e as operações com direitos especiais de saque que são ativos internacionais do Fundo Monetário Internacional (FMI), disponibilizados como parte das reservas dos países membros proporcional às cotas de participação de cada país.

Outros créditos e débitos (F.7) Registro dos créditos comerciais relativos a bens e serviços concedidos diretamente às sociedades, administrações públicas, instituições sem fins lucrativos, famílias e resto do mundo, além dos créditos concedidos para adiantamentos de trabalhos em curso (classificados como estoques) ou a realizar. Esta rubrica também engloba os erros e omissões do Balanço de Pagamentos.

Passivo Obrigação de um setor em relação a outro ou ao resto do mundo (e vice-versa) que leva à necessidade de o devedor efetuar um pagamento a outra unidade (credor) em certas circunstâncias especificadas entre eles

Poupança bruta Parcela da renda disponível bruta que não é gasta em consumo final.

Produto interno bruto Bens e serviços produzidos no país descontadas as despesas com os insumos utilizados no processo de produção durante o ano. É a medida do total do valor adicionado bruto gerado por todas as atividades econômicas.

Provisões técnicas de seguros (F.6) Provisões obrigatórias das empresas de seguros, com vistas ao pagamento de sinistros.

Remuneração dos empregados Despesas efetuadas pelos empregadores (salários mais contribuições sociais efetivas) com seus empregados em contrapartida do trabalho realizado.

Renda nacional disponível bruta Saldo resultante da renda nacional bruta deduzidas as transferências correntes enviadas e recebidas do resto do mundo.

Renda nacional bruta Produto interno bruto mais os rendimentos líquidos dos fatores de produção, enviados ao resto do mundo.

Renda de propriedade Renda recebida pelo proprietário de um ativo financeiro ou de um ativo tangível não produzido, como terrenos.

Saldo das transações correntes com o resto do mundo Saldo do balanço de pagamentos em conta corrente, acrescido do saldo das transações sem emissão de câmbio.

Serviços de intermediação financeira indiretamente medidos Rendimentos de propriedade a receber pelos intermediários financeiros líquidos dos juros totais a pagar, excluindo o valor de qualquer rendimento de propriedade a receber de investimento de fundos próprios.

Subsídios à produção Transferências correntes sem contrapartida das administrações públicas destinadas a influenciar os níveis de produção, os preços dos produtos ou a remuneração das unidades institucionais envolvidas no processo

produtivo, permitindo que o consumidor dos respectivos produtos ou serviços seja beneficiado por preços inferiores aos que seriam fixados no mercado, na ausência dos subsídios.

Território econômico Território geográfico administrado por um governo dentro do qual circulam livremente pessoas, bens e capitais.

Títulos, exceto ações (F.3) Registro das transações com instrumentos financeiros negociáveis, que normalmente têm cotação nos mercados financeiros como, por exemplo, bônus, letras, certificados de depósitos, papel comercial, títulos da dívida etc. O critério para a divisão entre curto e longo prazo é o período de maturidade dos títulos, acima de um ano são considerados de longo prazo e menos de um ano de curto prazo.

Transferências Operações na qual uma unidade institucional provê um bem, serviço ou ativo a outra unidade institucional sem receber desta, bens, serviços ou ativos como contrapartida.

Transferências correntes Transferências não classificadas como de capital, afetam diretamente a renda disponível e podem influenciar o consumo de bens e serviços.

Transferências de capital Transferências, em espécie ou numerário, na qual a propriedade de um ativo é transferida de uma unidade institucional para outra ou quando o numerário é transferido para permitir que o recebedor adquira um ativo.

Unidade residente Unidade que mantém o centro de interesse econômico no território econômico, realizando, sem caráter temporário, atividades econômicas nesse território.

Valor adicionado Valor que a atividade agrega aos bens e serviços consumidos no seu processo produtivo. É a contribuição ao produto interno bruto pelas diversas atividades econômicas, obtida pela diferença entre o valor de produção e o consumo intermediário absorvido por essas atividades.

Varição de estoques Diferença entre os valores dos estoques de mercadorias finais, de produtos semimanufaturados, bens em processo de fabricação e matérias-primas dos setores produtivos no início e no fim do ano, avaliados aos preços médios correntes do período.

e) Colaboradores Externos

Além das informações do IBGE, colaboraram com Contas Nacionais Trimestrais:

- Agência Nacional de Telecomunicações – ANATEL
- Herculano Araújo Rodrigues de Oliveira
- Associação Brasileira das Empresas Distribuidoras de Gás Canalizado - Abegás
- Vanusa Bezerra
- Banco Central do Brasil - BCB
<http://www.bcb.gov.br>
- Empresa Brasileira de Correios e Telégrafos - ECT
- Rogério Ribeiro e Souza
- Empresa de Pesquisa Energética – EPE
<http://www.epe.gov.br>
- Fundação Getúlio Vargas - FGV
- Salomão Lepcovitch Quadros da Silva
- Instituto Nacional de Estudos e Pesquisas Educacionais - INEP
<http://www.inep.gov.br/>
- Itaipu Binacional
- Simone Rogoginski
- Ministério do Desenvolvimento, Indústria e Comércio
<ftp.secex.mdic.gov.br>
- Receita Federal
- Alexandre da Silva Leite

f) Organismos internacionais que divulgam informações do PIB de diversos países

- Organização para a Cooperação e Desenvolvimento Econômico – OCDE
<http://www.oecd.org/>
- Fundo Monetário Internacional – FMI
<http://www.imf.org/>

Atualizado em 29/05/2020 às 9:00h