



Indicadores IBGE

Contas Nacionais Trimestrais

**Indicadores de Volume e
Valores Correntes**

Jan.-Mar. 2021

Publicado em 01/06/2021 às 9 horas

Presidente da República
Jair Messias Bolsonaro

Ministro da Economia
Paulo Roberto Nunes Guedes

Secretário Especial da Fazenda
Bruno Funchal

INSTITUTO BRASILEIRO DE GEOGRAFIA E ESTATÍSTICA - IBGE

Presidente
Eduardo Luiz G. Rios Neto

Diretora-Executiva
Marise Maria Ferreira

ÓRGÃOS ESPECÍFICOS SINGULARES

Diretoria de Pesquisas
Cimar Azeredo Pereira (em exercício)

Diretoria de Geociências
Claudio Stenner

Diretoria de Informática
Carlos Renato Pereira Cotovio

Centro de Documentação e Disseminação de Informações
Carmen Danielle Lins Mendes Macedo

Escola Nacional de Ciências Estatísticas
Maysa Sacramento de Magalhães

UNIDADE RESPONSÁVEL

Diretoria de Pesquisas

Coordenação de Contas Nacionais
Rebeca de La Rocque Palis

EQUIPE TÉCNICA - CONTAS NACIONAIS TRIMESTRAIS

Colaboradores:

Amanda Mergulhão Santos Barros
Amanda Rodrigues Tavares
André Artur Pompéia Cavalcanti
André Rodrigues Pereira
Camila Unis Krepsky
Carlos Cesar Bittencourt Sobral
Carmen Maria Gadea de Souza
Christina Elisabeth Fisher Mattoso Maia Forte
Claudia Dionisio Esterminio
Cristiano de Almeida Martins
Daniel Rodrigues Caetano
Douglas Moura Guanabara
Felipe Castor Cordeiro de Sousa
Flavia Cahete Lopes Carvalho
Gabriela Cavalcanti de Araujo Martins
Guilherme Haluska Rodrigues de Sá
Gustavo Chalhoub Garcez
Hugo Araújo Saramago
Julio Cesar Siqueira
Katia Namir Machado Barros
Marcio Resende Ferrari Alves
Mateus Zorzaneli Silva
Michel Vieira Lapipe
Patrícia Schmitt Fontenelle
Paulo Henrique Polly Montoya
Renata Del Vecchio Gessullo
Samuel Cruz dos Santos
Sarah Tavares Correa Cunha
Sidneia Reis Cardoso
Tássia Gazé Holguin
Teresa Cristina Bastos

Informática:

Barbara de Oliveira Brasil Correa
Felipe de Oliveira Sampaio
Raimundo Tavares Guedes
Ricardo de Souza Ribeiro

Indicadores IBGE

Plano de divulgação:

Trabalho e rendimento

Pesquisa mensal de emprego *
Pesquisa nacional por amostra de domicílios contínua

Agropecuária

Estatística da produção agrícola **
Estatística da produção pecuária **

Indústria

Pesquisa industrial mensal: emprego e salário ***
Pesquisa industrial mensal: produção física Brasil
Pesquisa industrial mensal: produção física regional

Comércio

Pesquisa mensal de comércio

Serviços

Pesquisa mensal de serviços

Índices, preços e custos

Índice de preços ao produtor – indústrias de transformação
Sistema nacional de índices de preços ao consumidor: INPC - IPCA
Sistema nacional de índices de preços ao consumidor: IPCA-E
Sistema nacional de pesquisa de custos e índices da construção civil

Contas nacionais trimestrais

Contas nacionais trimestrais: indicadores de volume e valores correntes

* O último fascículo divulgado corresponde a fevereiro de 2016.

** Continuação de: Estatística da produção agropecuária, a partir de janeiro de 2006. A produção agrícola é composta do Levantamento Sistemático da Produção Agrícola. A produção pecuária é composta da Pesquisa Trimestral do Abate de Animais, da Pesquisa Trimestral do Leite, da Pesquisa Trimestral do Couro e da Produção de Ovos de Galinha.

*** O último fascículo divulgado corresponde a dezembro de 2015.

Iniciado em 1982, com a divulgação de indicadores sobre trabalho e rendimento, indústria e preços, o periódico **Indicadores IBGE** incorporou no decorrer da década de 80 informações sobre agropecuária e produto interno bruto. A partir de 1991, foi subdividido em fascículos por assuntos específicos, que incluem tabelas de resultados, comentários e notas metodológicas. As informações apresentadas estão disponíveis em diferentes níveis geográficos: nacional, regional e metropolitano, variando por fascículo

Contas Nacionais Trimestrais
Indicadores de Volume e Valores Correntes
2021

ÍNDICE

A Economia Brasileira no 1º Trimestre de 2021: Visão Geral	4
I. Resultados do 1º Trimestre de 2021	5
a) Taxa trimestre contra trimestre imediatamente anterior (com ajuste sazonal)	6
b) Taxa trimestral em relação ao mesmo trimestre do ano anterior	10
c) Taxa acumulada nos últimos quatro trimestres (em relação ao mesmo período do ano anterior)	13
II. Valores correntes e conta econômica trimestral	17
a) Valores correntes	17
b) Conta econômica trimestral	19
Anexo	21
a) Notas Metodológicas	21
b) Indicadores divulgados	22
c) Tabelas	23
d) Glossário	33
e) Colaboradores Externos	36
f) Organismos internacionais que divulgam informações do PIB de diversos países	36

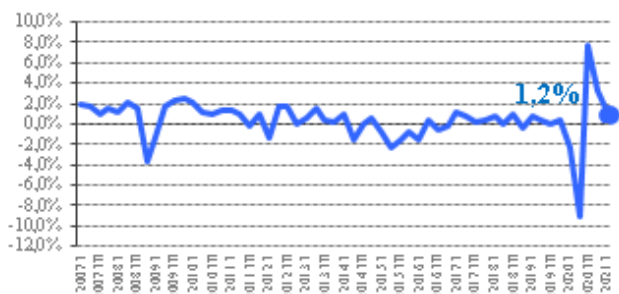
A Economia Brasileira no 1º Trimestre de 2021: Visão Geral

O Produto Interno Bruto (PIB) apresentou **crescimento de 1,2%** na comparação do primeiro trimestre de 2021 contra o quarto trimestre de 2020, levando-se em consideração a série com ajuste sazonal. Na comparação com igual período de 2020, houve **variação positiva do PIB de 1,0%** no primeiro trimestre do ano. No acumulado dos quatro trimestres terminados no primeiro trimestre de 2021, o PIB registrou **queda de 3,8%** em relação aos quatro trimestres imediatamente anteriores.

Em valores correntes, o PIB no primeiro trimestre de 2021 totalizou **R\$ 2.048,0 bilhões**, sendo R\$ 1.753,4 bilhões referentes ao Valor Adicionado (VA) a preços básicos e R\$ 294,7 bilhões aos Impostos sobre Produtos líquidos de Subsídios.

PIB a preços de mercado (%)

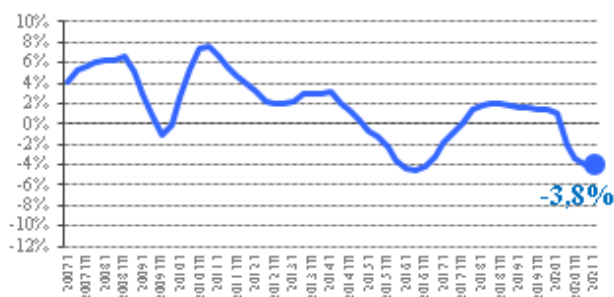
(a) Trimestre / trimestre imediatamente anterior (com ajuste sazonal)



(b) Trimestre / mesmo trimestre do ano anterior



(c) Últimos quatro trimestres / quatro trimestres imediatamente anteriores



(d) Acumulado ao longo do ano / mesmo período do ano anterior



I. Resultados do 1º Trimestre de 2021

A Tabela I.1, a seguir, sintetiza os principais resultados para o PIB referentes aos cinco últimos trimestres.

TABELA I.1 - Principais resultados do PIB a preços de mercado do 1º Trimestre de 2020 ao 1º Trimestre de 2021					
Taxas (%)	2020.I	2020.II	2020.III	2020.IV	2021.I
Acumulado ao longo do ano / mesmo período do ano anterior < Anexo: Tabela 3 >	-0,3	-5,6	-5,0	-4,1	1,0
Últimos quatro trimestres / quatro trimestres imediatamente anteriores < Anexo: Tabela 4 >	1,0	-2,1	-3,4	-4,1	-3,8
Trimestre / mesmo trimestre do ano anterior < Anexo: Tabela 2 >	-0,3	-10,9	-3,9	-1,1	1,0
Trimestre / trimestre imediatamente anterior (com ajuste sazonal) < Anexo: Tabela 7 >	-2,2	-9,2	7,8	3,2	1,2

Fonte: IBGE, Diretoria de Pesquisas, Coordenação de Contas Nacionais

a) Taxa trimestre contra trimestre imediatamente anterior (com ajuste sazonal)

< Tabela 7 em anexo >

O PIB apresentou crescimento de 1,2% na comparação do primeiro trimestre de 2021 contra o quarto trimestre de 2020, levando-se em consideração a série com ajuste sazonal. Houve crescimento em Agropecuária (5,7%), Indústria (0,7%) e Serviços (0,4%).

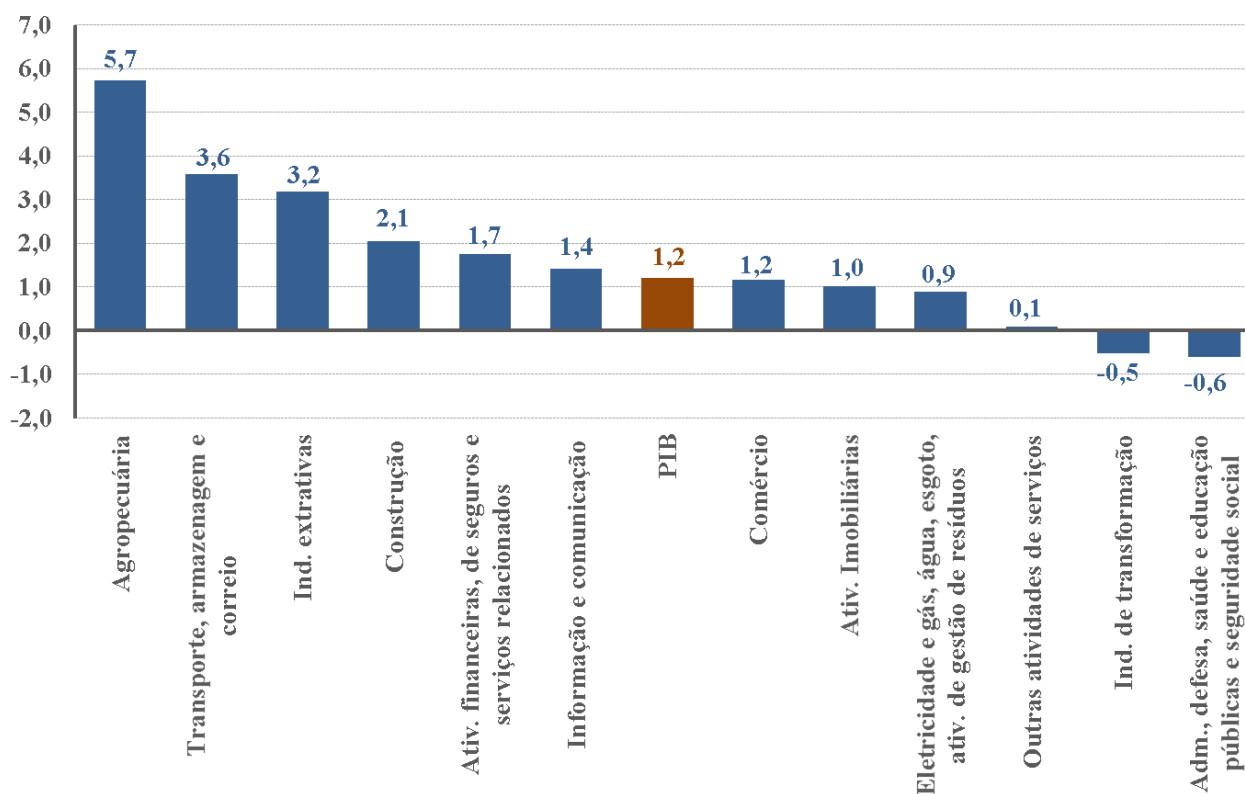
O PIB registrou alta de 1,2% em relação ao trimestre imediatamente anterior.

Dentre as atividades industriais, o avanço foi puxado pelas *Indústrias Extrativas* (3,2%), mas também apresentaram taxas positivas a *Construção* (2,1%) e a atividade de *Eletricidade e gás, água, esgoto, atividades de gestão de resíduos* (0,9%). O único desempenho negativo se deu nas *Indústrias de Transformação* (-0,5%).

Nas atividades de Serviços houve resultados positivos em *Transporte, armazenagem e correio* (3,6%), *Intermediação financeira e seguros* (1,7%), *Informação e comunicação* (1,4%), *Comércio* (1,2%), *Atividades imobiliárias* (1,0%) e *Outros serviços* (0,1%). A única variação negativa veio da *Administração, saúde e educação pública* (-0,6%).

O Gráfico I.1 apresenta as variações em relação ao trimestre imediatamente anterior.

GRÁFICO I.1 - PIB e subsetores (com ajuste sazonal)
Taxa (%) do trimestre em relação ao trimestre imediatamente anterior



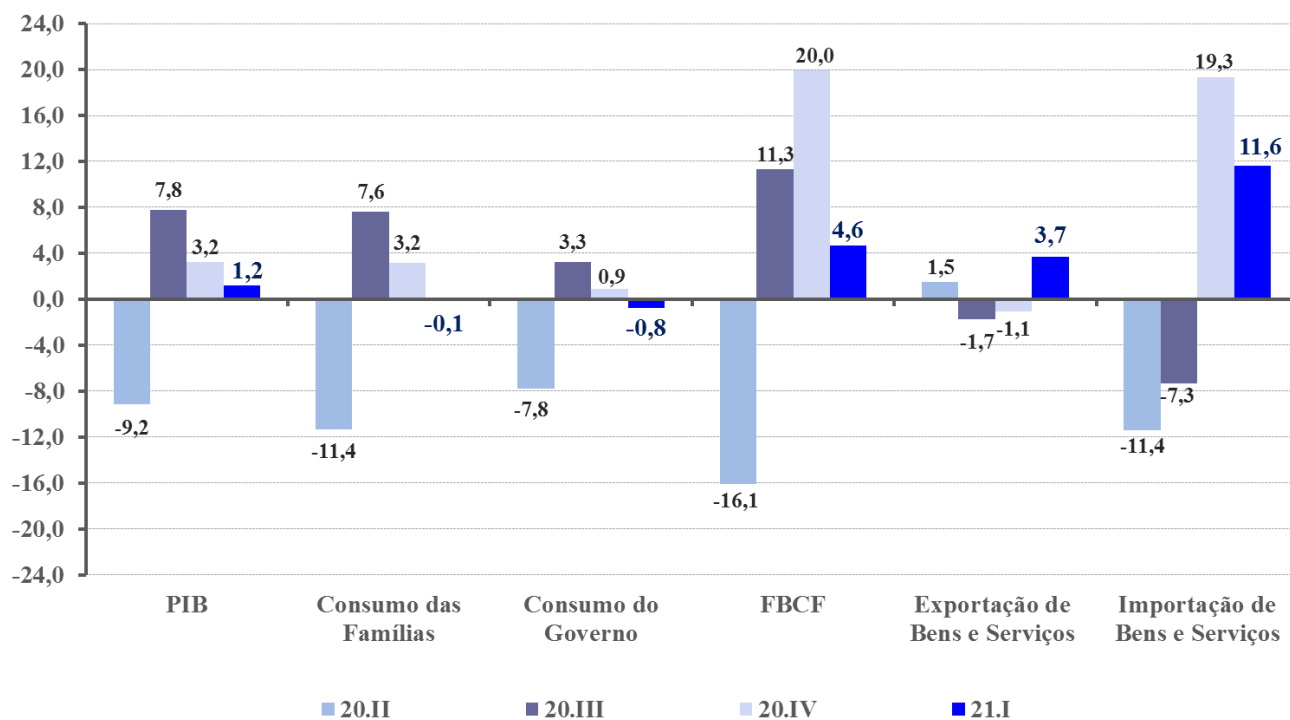
Pela ótica da despesa, a Formação Bruta de Capital Fixo (4,6%) registrou alta, enquanto a Despesa de Consumo das Famílias (-0,1%) e a Despesa de Consumo do Governo (-0,8%) tiveram variação negativa em relação ao trimestre imediatamente anterior.

Pela ótica da despesa, a Formação Bruta de Capital Fixo (4,6%) avançou, enquanto o Consumo das Famílias (-0,05%) ficou estável e o Consumo do Governo (-0,8%) recuou.

No que se refere ao setor externo, as Exportações de Bens e Serviços tiveram crescimento de 3,7% ao passo que as Importações de Bens e Serviços cresceram 11,6% em relação ao quarto trimestre de 2020.

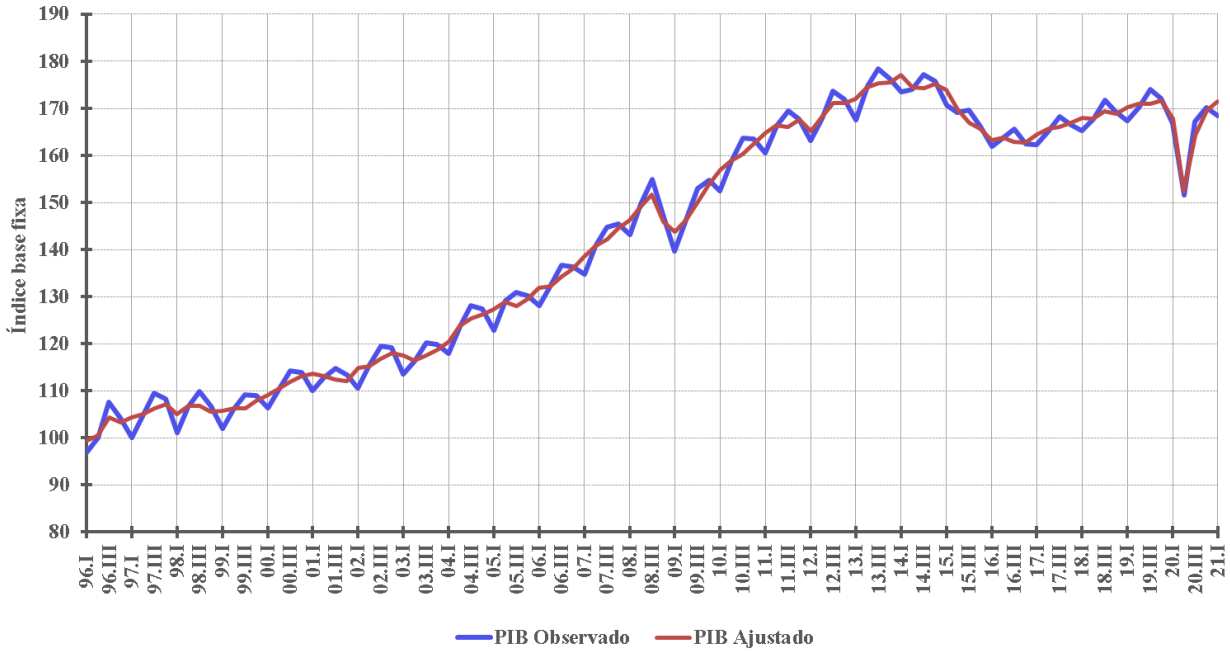
O Gráfico I.2 apresenta as variações em relação ao trimestre imediatamente anterior pela ótica da despesa.

GRÁFICO I.2 - Componentes da Demanda (com ajuste sazonal)
Taxa (%) do trimestre em relação ao trimestre imediatamente anterior



As séries observadas e ajustadas para o PIB são apresentadas no Gráfico I.3.

GRÁFICO I.3 - PIB - Série Encadeada do Índice Trimestral



Abaixo estão apresentados os Gráficos I.4 e I.5, mostrando a tendência e a sazonalidade da série do PIB.

GRÁFICO I.4 - PIB - Índice Trimestral
Série de Tendência

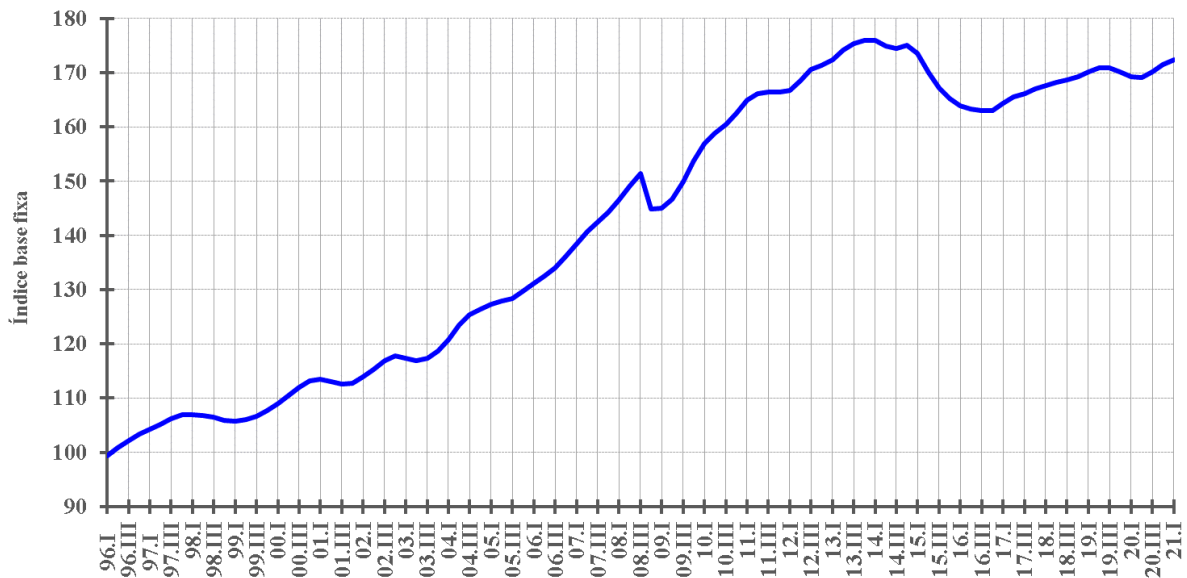
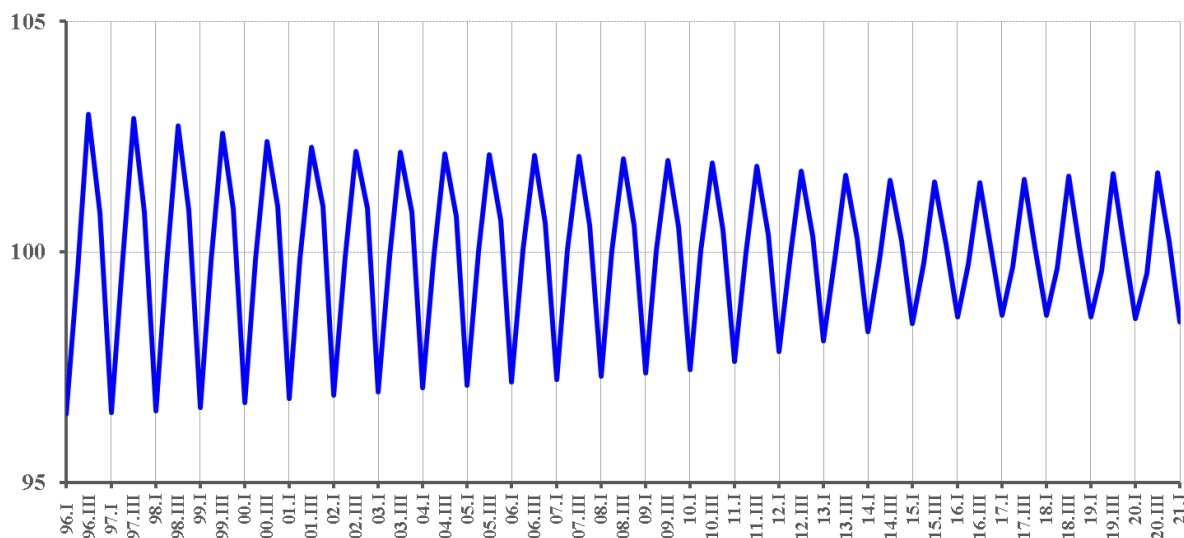


GRÁFICO I.5 - PIB - Índice Trimestral
Série do Componente Sazonal



A Tabela I.2 sintetiza os principais resultados para o PIB referentes aos cinco últimos trimestres, segundo as óticas da produção e da despesa.

TABELA I.2 - Taxa Trimestre contra Trimestre Imediatamente Anterior *						
Trimestre / trimestre imediatamente anterior (com ajuste sazonal) (%)		2020.I	2020.II	2020.III	2020.IV	2021.I
PIB a preços de mercado		-2,2	-9,2	7,8	3,2	1,2
Ótica da produção	Valor adicionado bruto da agropecuária	1,1	0,1	0,5	-1,5	5,7
	Valor adicionado bruto da indústria	-1,6	-12,2	15,3	1,6	0,7
	Valor adicionado bruto dos serviços	-1,2	-9,5	6,4	2,7	0,4
Ótica da demanda	Despesa de consumo das famílias	-1,5	-11,4	7,6	3,2	-0,1
	Despesa de consumo do governo	-0,2	-7,8	3,3	0,9	-0,8
	Formação bruta de capital fixo	1,7	-16,1	11,3	20,0	4,6
	Exportação de bens e serviços	-2,9	1,5	-1,7	-1,1	3,7
	Importação de bens e serviços (-)	-1,0	-11,4	-7,3	19,3	11,6

Fonte: IBGE, Diretoria de Pesquisas, Coordenação de Contas Nacionais

*Maior detalhamento no Anexo (Tabela 7)

b) Taxa trimestral em relação ao mesmo trimestre do ano anterior

< Tabelas 2 e 3 em anexo >

Quando comparado a igual período do ano anterior, o PIB teve crescimento de 1,0% no primeiro trimestre de 2021. O Valor Adicionado a preços básicos teve variação positiva de 0,8% e os Impostos sobre Produtos Líquidos de Subsídios avançaram em 1,9%.

Dentre as atividades que contribuem para a geração do Valor Adicionado, a Agropecuária registrou crescimento de 5,2% em relação a igual período do ano anterior. Este resultado pode ser explicado, principalmente, pelo desempenho de alguns produtos da lavoura que possuem safra relevante no primeiro trimestre e pela produtividade, visível na estimativa de variação da quantidade produzida *vis-à-vis* a

O PIB cresceu 1,0% no 1º trimestre de 2021 em relação a igual período de 2020. Agropecuária (5,2%) e Indústria (3,0%) cresceram, enquanto os Serviços (-0,8%) caíram.

área plantada. Segundo o Levantamento Sistemático da Produção Agrícola (LSPA/IBGE), divulgado no mês de maio, alguns produtos agrícolas, cujas safras são significativas no primeiro trimestre, registraram crescimento na estimativa de produção anual e ganho de produtividade: soja (8,6%), fumo (3,6%) e arroz (0,3%). Em contrapartida, culturas como o milho e mandioca, que também possuem safra relevante no trimestre, apontaram decréscimo na produção anual, estimado em -0,7% e -1,3%, respectivamente. Cabe ressaltar que a estimativa para a Produção florestal apontou desempenho positivo dessa atividade no trimestre, ao passo que as atividades de Pecuária e Pesca registraram desempenho mais fraco, contribuindo negativamente para o desempenho da Agropecuária.

A Indústria apresentou crescimento de 3,0%. Nesse contexto, a *Indústria de Transformação* (5,6%) registrou a maior alta, sendo seu resultado influenciado, principalmente, pela fabricação de máquinas e equipamentos; produtos de metal; produtos de minerais não-metálicos; e metalurgia. A atividade de *Eletricidade e gás, água, esgoto, atividades de gestão de resíduos* (2,1%) também cresceu no período, sendo favorecida pela retomada da atividade econômica, apesar de apresentar bandeiras tarifárias mais desfavoráveis em fevereiro e março em relação ao mesmo período de 2020.

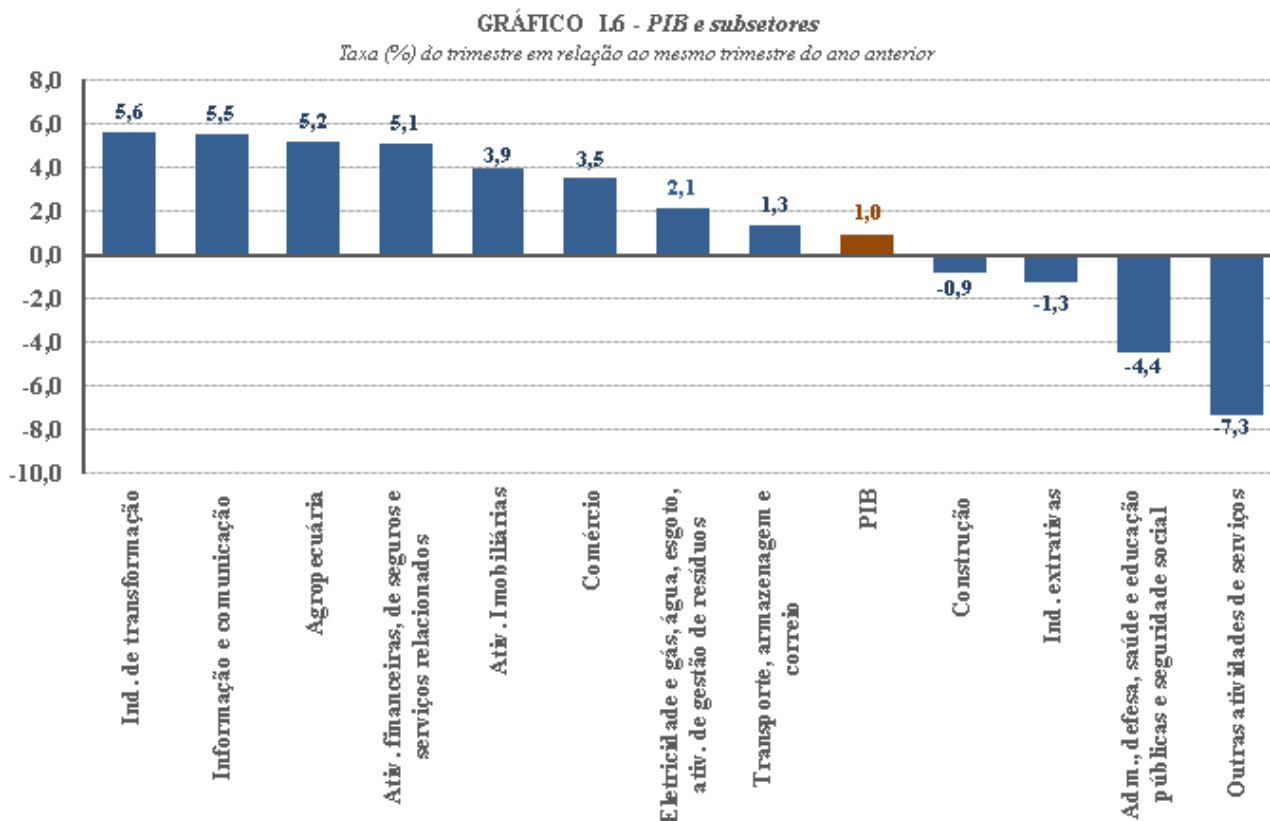
Houve recuo nas *Indústrias Extrativas* (-1,3%), que foram afetadas negativamente pela queda da extração de petróleo e gás, ainda que tenha havido crescimento na extração de minérios ferrosos. A *Construção* (-0,9%) também teve queda, entretanto menor do que nos trimestres anteriores. A ocupação na atividade caiu em relação ao ano anterior, porém houve um crescimento na produção dos seus insumos típicos.

O valor adicionado dos Serviços caiu 0,8% na comparação com o mesmo período do ano anterior. As atividades que apresentaram queda foram: *Outras atividades de serviços*¹ (-7,3%), influenciada pelo declínio de serviços presenciais e *Administração, defesa, saúde e educação públicas e seguridade social* (-4,4%). As que tiveram expansão foram os de

¹ Engloba as seguintes atividades: serviços de alojamento em hotéis e similares; serviços de alimentação; serviços profissionais, científicos e técnicos; pesquisa e desenvolvimento mercantil; aluguéis não-imobiliários; outros serviços administrativos; educação mercantil; saúde mercantil; serviços de artes, cultura, esporte e recreação e serviços pessoais; serviços associativos; manutenção de computadores, telefonia e objetos domésticos; e serviços domésticos.

Informação e comunicação (5,5%), Atividades financeiras, de seguros e serviços relacionados (5,1%), Atividades Imobiliárias (3,9%)², Comércio³ (3,5%) e Transporte, armazenagem e correio (1,3%)⁴.

O Gráfico I.6 apresenta as taxas trimestrais para o PIB e as atividades econômicas que o compõem.



No primeiro trimestre de 2021, a Formação Bruta de Capital Fixo avançou 17,0% no primeiro trimestre de 2021, maior taxa desde o segundo trimestre de 2010. Este crescimento é fruto do aumento da produção interna de máquinas e equipamentos, dos impactos do REPETRO e, pelo crescimento do desenvolvimento de softwares.

Dentre os componentes da demanda interna, a Formação Bruta de Capital Fixo cresceu 17,0%. As Despesas de Consumo das Famílias (-1,7%) e de Consumo do Governo (-4,9%) recuaram.

A Despesa de Consumo das Famílias registrou queda de 1,7%. Esse resultado ainda pode ser explicado pelo aumento da inflação e reflexos da pandemia que afetaram negativamente o mercado de trabalho, reduzindo o número de ocupações e a massa salarial real. A Despesa de Consumo do Governo apresentou também queda (-4,9%) em relação ao primeiro trimestre de 2020.

No setor externo, as Exportações de Bens e Serviços apresentaram alta de 0,8%, enquanto que as Importações de Bens e Serviços avançaram 7,7% no primeiro trimestre de 2021. Dentre as exportações de bens, aqueles setores que

³ Engloba telecomunicações, atividades de TV, rádio e cinema, edição de jornais, livros e revistas, informática e demais serviços relacionados às tecnologias da informação e comunicação (TICs).

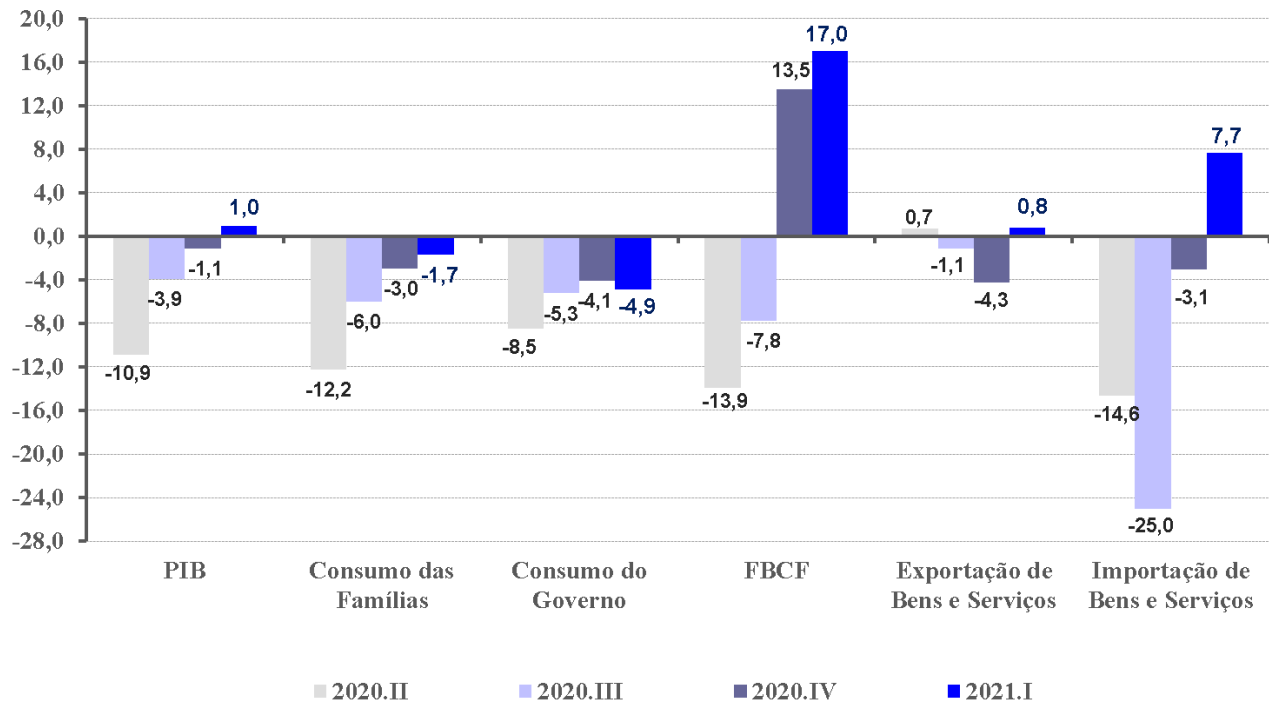
³ Engloba os tipos de comércio atacadista e varejista.

⁴ Engloba transporte de carga e passageiros.

contribuíram mais para o resultado positivo foram: extração de minerais metálicos; produtos alimentícios; veículos automotores; e produtos de fumo. Por outro lado, as exportações de derivados de petróleo e de produtos da agropecuária recuaram. Na pauta de importações de bens, a alta se deu principalmente por: produtos químicos; máquinas e aparelhos elétricos; produtos farmoquímicos; e produtos de metal.

O Gráfico I.7 apresenta as taxas de variação trimestral dos componentes da despesa para os últimos trimestres.

GRÁFICO I.7 - Componentes da Demanda
Taxa (%) do trimestre em relação ao mesmo trimestre do ano anterior



A Tabela I.3 sintetiza os principais resultados para o PIB referentes aos cinco últimos trimestres.

TABELA I.3 - Taxa Trimestral *						
Trimestre / mesmo trimestre do ano anterior (%)		2020.I	2020.II	2020.III	2020.IV	2021.I
PIB a preços de mercado		-0,3	-10,9	-3,9	-1,1	1,0
Ótica da produção	Valor adicionado bruto da agropecuária	4,0	2,5	0,4	-0,4	5,2
	Valor adicionado bruto da indústria	-0,3	-14,1	-0,9	1,2	3,0
	Valor adicionado bruto dos serviços	-0,7	-10,2	-4,8	-2,2	-0,8
Ótica da demanda	Despesa de consumo das famílias	-0,7	-12,2	-6,0	-3,0	-1,7
	Despesa de consumo do governo	-0,8	-8,5	-5,3	-4,1	-4,9
	Formação bruta de capital fixo	6,0	-13,9	-7,8	13,5	17,0
	Exportação de bens e serviços	-2,4	0,7	-1,1	-4,3	0,8
	Importação de bens e serviços (-)	5,2	-14,6	-25,0	-3,1	7,7

Fonte: IBGE, Diretoria de Pesquisas, Coordenação de Contas Nacionais

*Maior detalhamento no Anexo (Tabela 2)

c) Taxa acumulada nos últimos quatro trimestres (em relação ao mesmo período do ano anterior)

< Tabela 4 em anexo >

O PIB acumulado nos quatro trimestres terminados em março de 2021 apresentou contração de 3,8% em relação aos quatro trimestres imediatamente anteriores. Esta taxa resultou do recuo de 3,7% do Valor Adicionado a preços básicos e de 4,4% nos Impostos sobre Produtos Líquidos de Subsídios. O resultado do Valor Adicionado neste tipo de comparação decorreu dos seguintes desempenhos: Agropecuária (2,3%), Indústria (-2,7%) e Serviços (-4,5%).

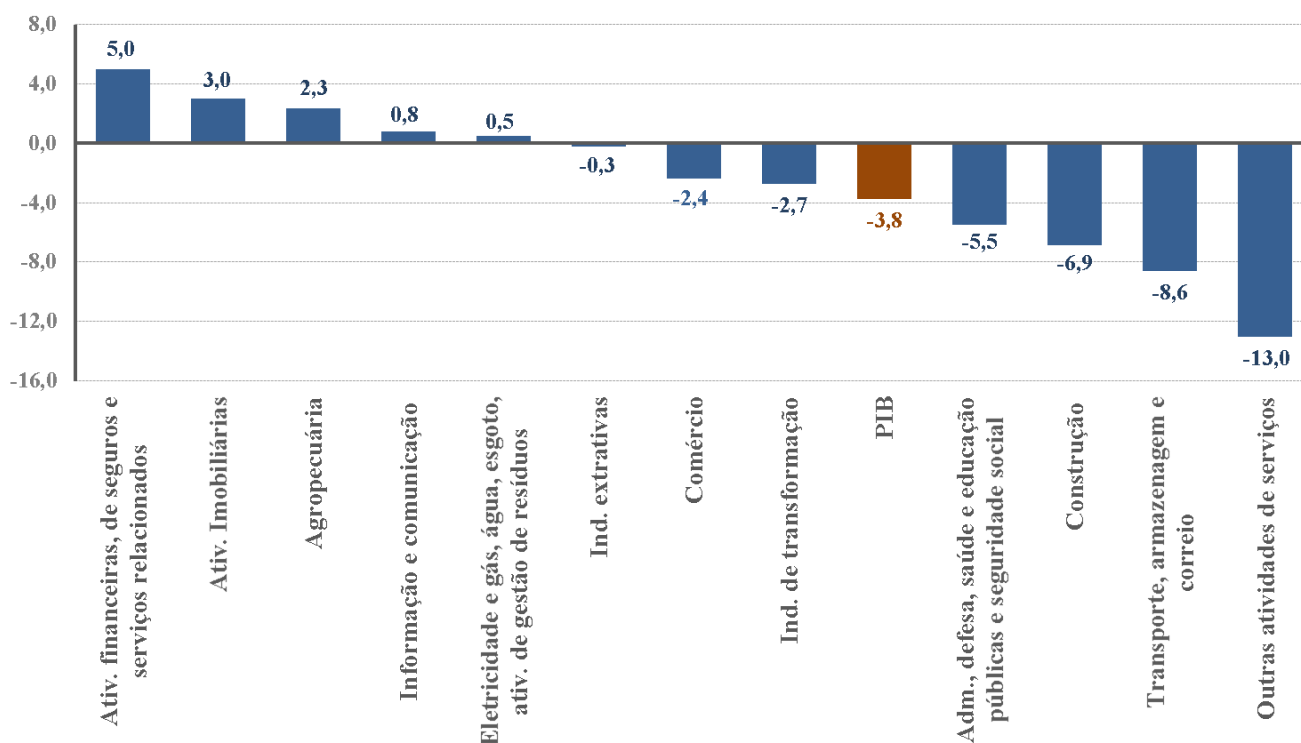
O PIB apresentou queda de 3,8% no acumulado dos quatro trimestres encerrados em março de 2021.

As atividades industriais que apresentaram variações negativas foram: *Construção* (-6,9%), *Indústria da Transformação* (-2,7%), *Indústrias Extrativas* (-0,3%). O único resultado positivo foi da atividade *Eletricidade e gás, água, esgoto, atividades de gestão de resíduos* com alta de 0,5%.

Dentre os Serviços, houve resultados negativos para: *Outras atividades de serviços* (-13,0%), *Transporte, armazenagem e correio* (-8,6%), *Administração, defesa, saúde e educação públicas e seguridade social* (-5,5%) e *Comércio* (-2,4%). Os resultados positivos foram obtidos por *Atividades financeiras, de seguros e serviços relacionados* (5,0%), *Atividades imobiliárias* (3,0%) e *Informação e comunicação* (0,8%).

O Gráfico I.8 apresenta as taxas, por atividade, acumuladas nos quatro trimestres terminados em março de 2021.

GRÁFICO I.8 - PIB e subsetores
Taxa (%) acumulada em quatro trimestres



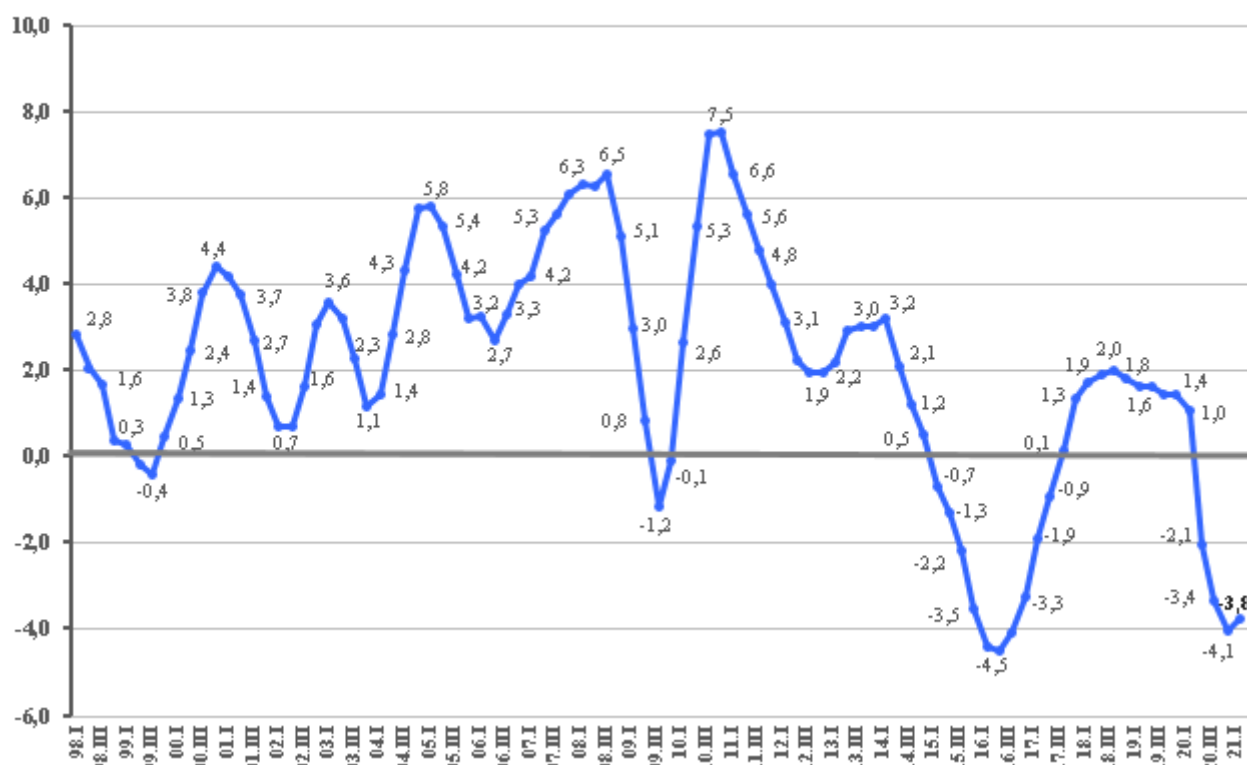
O Gráfico I.9 apresenta as taxas de crescimento acumulado nos últimos quatro trimestres para o PIB a preços de mercado, a partir de 1998.

Nota-se que, após elevação de 6,5% no terceiro trimestre de 2008, o PIB começou a recuar em função dos efeitos decorrentes da crise econômica internacional até chegar à queda de 1,2% no terceiro trimestre de 2009. Após isso, voltou a acelerar e superou o patamar de crescimento observado no período

Na taxa acumulada em quatro trimestres, o PIB recuou 3,8% no 1º trimestre de 2021.

pré-crise no terceiro trimestre de 2010 (7,5%). Em seguida, o PIB acumulado em quatro trimestres seguiu a trajetória de desaceleração no decorrer dos anos de 2011 e de 2012, voltando a acelerar apenas em 2013. Em 2014 observou-se nova desaceleração das taxas de crescimento do PIB no acumulado em quatro trimestres. A taxa no primeiro trimestre de 2015 (-0,7%) foi a primeira negativa desde o quarto trimestre de 2009. No segundo e terceiro trimestres do ano, o PIB voltou a sofrer contração nesta base de comparação, encerrando o ano com recuo de 3,5%. A trajetória descendente do PIB se manteve em todo o ano de 2016, que acumulou queda de 3,3%. Ao longo de 2017, as quedas foram diminuindo até voltarem ao terreno positivo no terceiro trimestre, encerrando o ano com um crescimento de 1,3%. No ano de 2018 houve uma recuperação chegando-se à taxa de 2,0% no terceiro trimestre, mas em seguida o crescimento vai continuamente perdendo fôlego. O ano de 2019 encerrou com crescimento de 1,4% e o ano de 2020 manteve a trajetória de desaceleração alcançando 1,0% no primeiro trimestre e retração de 2,1% no segundo trimestre, após onze trimestres de variações positivas. A queda se intensifica até o quarto trimestre de 2020 quando cai 4,1%. No primeiro trimestre de 2021 há um recuo de 3,8%.

GRÁFICO 19 - PIB a preços de mercado
Taxa (%) acumulada em quatro trimestres



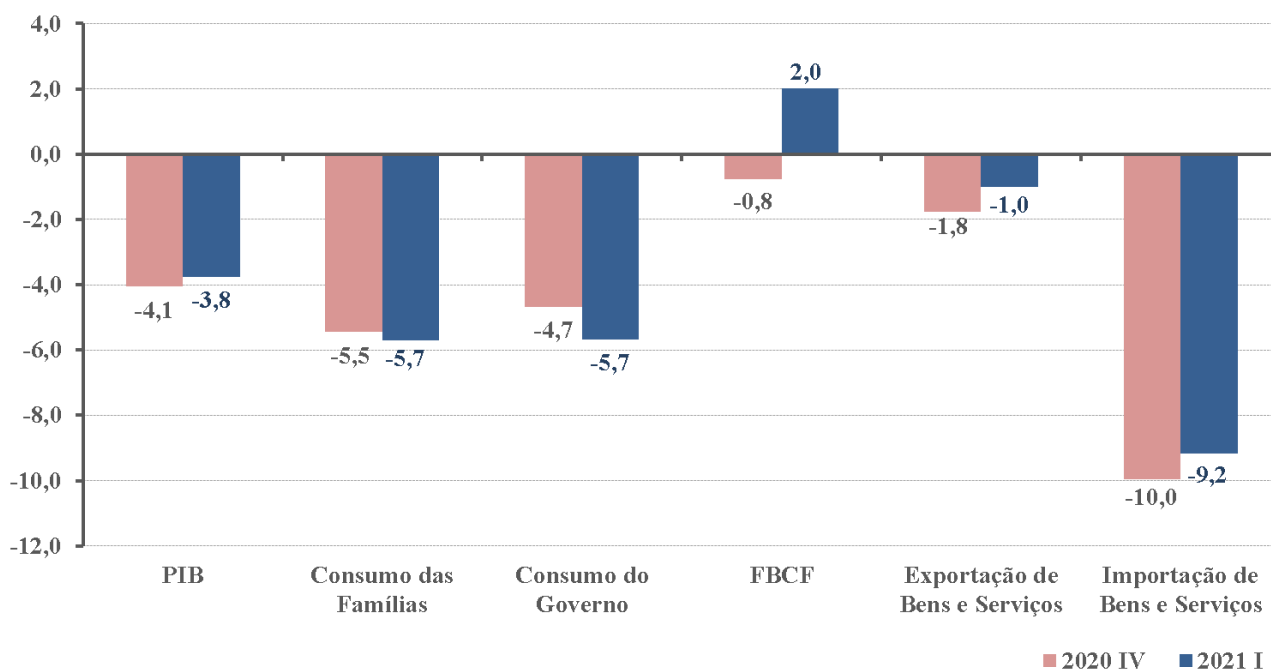
Na análise da demanda, a Despesa de Consumo das Famílias e a Despesa de Consumo do Governo caíram, ambas, 5,7%. Já a Formação Bruta de Capital Fixo apresentou alta de 2,0%.

Sob a ótica da demanda, a Despesa de Consumo das Famílias e de Consumo do Governo tiveram queda de 5,7%. Já a FBCF apresentou expansão de 2,0%.

Já no âmbito do setor externo, as Exportações de Bens e Serviços recuaram 1,0%, enquanto as Importações de Bens e Serviços apresentaram queda de 9,2%.

O Gráfico I.10 apresenta as variações percentuais dos componentes da despesa em quatro trimestres até março de 2021.

GRÁFICO I.10 - Componentes da Demanda
Taxa (%) acumulada em quatro trimestres



A Tabela I.4 sintetiza os principais resultados para o PIB referentes aos cinco últimos trimestres.

TABELA I.4 - Taxa Acumulada nos Últimos Quatro Trimestres *						
Últimos quatro trimestres / quatro trimestres imediatamente anteriores (%)		2020.I	2020.II	2020.III	2020.IV	2021.I
PIB a preços de mercado		1,0	-2,1	-3,4	-4,1	-3,8
Ótica da produção	Valor adicionado bruto da agropecuária	1,6	1,9	1,8	2,0	2,3
	Valor adicionado bruto da indústria	0,5	-3,2	-3,5	-3,5	-2,7
	Valor adicionado bruto dos serviços	1,0	-1,9	-3,5	-4,5	-4,5
Ótica da demanda	Despesa de consumo das famílias	1,5	-2,1	-4,1	-5,5	-5,7
	Despesa de consumo do governo	-0,6	-2,6	-3,7	-4,7	-5,7
	Formação bruta de capital fixo	4,2	-0,9	-4,0	-0,8	2,0
	Exportação de bens e serviços	-2,5	-2,5	-1,9	-1,8	-1,0
	Importação de bens e serviços (-)	3,1	-1,6	-9,0	-10,0	-9,2

Fonte: IBGE, Diretoria de Pesquisas, Coordenação de Contas Nacionais

*Maior detalhamento no Anexo (Tabela 4)

II. Valores correntes e conta econômica trimestral

a) Valores correntes

O Produto Interno Bruto no primeiro trimestre de 2021 totalizou R\$ 2.048,0 bilhões, sendo R\$ 1.753,4 bilhões referentes ao Valor Adicionado a preços básicos e R\$ 294,7 bilhões aos Impostos sobre Produtos líquidos de Subsídios.

**O PIB totalizou
R\$ 2,0 trilhões de
janeiro a março de 2021.**

Considerando o Valor Adicionado das atividades no trimestre, a Agropecuária registrou R\$ 208,8 bilhões, a Indústria R\$ 348,6 bilhões e os Serviços R\$ 1.195,9 bilhões. Entre os componentes da despesa, a Despesa de Consumo das Famílias totalizou R\$ 1.232,8 bilhões, a Despesa de Consumo do Governo R\$ 359,5 bilhões e a Formação Bruta de Capital Fixo R\$ 397,5 bilhões. A Balança de Bens e Serviços ficou deficitária em R\$ 25,7 bilhões e a Variação de Estoque foi positiva em R\$ 84,0 bilhões.

Os valores correntes, segundo as atividades e os componentes da despesa, encontram-se na Tabela II.1, a seguir.

Tabela II.1 Classes de atividade no valor adicionado a preços básicos e componentes do PIB pela ótica da despesa						
Especificação	Valores Correntes (R\$ milhões)					
	2020.I	2020.II	2020.III	2020.IV	2020	2021.I
Agropecuária	124.866	127.239	105.459	82.275	439.838	208.789
Indústria	313.521	302.755	354.045	344.234	1.314.555	348.622
Serviços	1.143.671	1.103.492	1.168.093	1.271.114	4.686.370	1.195.943
Valor Adicionado a Preços Básicos	1.582.058	1.533.485	1.627.597	1.697.623	6.440.763	1.753.355
Impostos sobre produtos	261.805	175.275	264.138	305.877	1.007.095	294.668
PIB a Preços de Mercado	1.843.863	1.708.760	1.891.735	2.003.500	7.447.858	2.048.023
Despesa de Consumo das Famílias	1.184.872	1.038.340	1.167.913	1.279.785	4.670.910	1.232.792
Despesa de Consumo do Governo	349.885	377.507	371.233	427.658	1.526.283	359.524
Formação Bruta de Capital Fixo	293.311	257.463	306.322	366.638	1.223.733	397.465
Exportações de Bens e Serviços	260.691	324.086	336.965	334.775	1.256.517	360.480
Importações de Bens e Serviços (-)	280.418	263.764	272.610	336.393	1.153.185	386.210
Variação de Estoque	35.522	-24.873	-18.087	-68.963	-76.401	83.972

Fonte: IBGE, Diretoria de Pesquisas, Coordenação de Contas Nacionais.

Nota: Todos os resultados são calculados a partir das Contas Nacionais Trimestrais.

As Tabelas II.2 e II.3 abaixo apresentam as participações relativas de cada atividade econômica e componentes da despesa até 2020.

Tabela II.2- Participação percentual das classes e respectivas atividades no valor adicionado a preços básicos 2000/2005/2010-2020													
Especificação	2000	2005	2010	2011	2012	2013	2014	2015	2016	2017	2018	2019 ⁽¹⁾	2020 ⁽¹⁾
Agropecuária	5,5	5,5	4,8	5,1	4,9	5,3	5,0	5,0	5,7	5,3	5,2	5,1	6,8
Indústria	26,7	28,5	27,4	27,2	26,0	24,9	23,8	22,5	21,2	21,1	21,8	21,4	20,4
Ind. extrativas	1,4	3,1	3,3	4,4	4,5	4,2	3,7	2,1	1,0	1,6	2,7	2,8	2,9
Ind. de transformação	15,3	17,4	15,0	13,9	12,6	12,3	12,0	12,2	12,5	12,4	12,3	11,8	11,3
Eletricidade e gas, agua, esgoto, ativ. de gestao de res duos	3,1	3,4	2,8	2,7	2,4	2,0	1,9	2,4	2,7	2,8	2,9	3,0	2,9
Construção	7,0	4,6	6,3	6,3	6,5	6,4	6,2	5,7	5,1	4,3	4,0	3,8	3,3
Serviços	67,7	66,0	67,8	67,7	69,1	69,9	71,2	72,5	73,1	73,5	73,0	73,5	72,8
Comércio	8,1	10,8	12,6	12,9	13,4	13,5	13,6	13,3	12,9	13,2	13,0	12,9	13,6
Transporte, armazenagem e correio	3,7	3,5	4,3	4,4	4,5	4,5	4,6	4,4	4,4	4,3	4,4	4,4	4,3
Informação e comunicação	4,3	4,6	3,8	3,7	3,6	3,5	3,4	3,4	3,3	3,4	3,4	3,5	3,5
Ativ. financeiras, de seguros e serviços relacionados	6,8	7,1	6,8	6,4	6,4	6,0	6,4	7,1	7,9	7,6	7,0	7,2	7,0
Ativ. Imobiliárias	12,2	9,3	8,3	8,4	8,8	9,2	9,3	9,7	9,7	9,8	9,8	9,8	10,3
Outras atividades de serviços	16,9	14,8	15,7	15,9	16,5	16,9	17,4	17,4	17,5	17,6	17,9	18,0	16,2
Adm., defesa, saúde e educação públicas e seguridade social	15,7	16,0	16,3	16,1	15,9	16,4	16,4	17,2	17,4	17,6	17,4	17,6	17,9
Valor adicionado a Preços Básicos	100,0	100,0	100,0	100,0	100,0	100,0	100,0	100,0	100,0	100,0	100,0	100,0	100,0
Impostos sobre Produtos	16,3	17,8	17,7	17,6	17,6	17,1	16,2	16,3	15,7	16,1	16,5	16,3	15,6
PIB a Preços de Mercado	116,3	117,8	117,7	117,6	117,6	117,1	116,2	116,3	115,7	116,1	116,5	116,3	115,6

Fonte: IBGE, Diretoria de Pesquisas, Coordenação de Contas Nacionais.

(1) Resultados calculados a partir das Contas Nacionais Trimestrais.

Tabela II.3- Componentes da demanda no PIB - 2000/2005 /2010-2020													
Especificação	2000	2005	2010	2011	2012	2013	2014	2015	2016	2017	2018	2019 ⁽¹⁾	2020 ⁽¹⁾
Despesa de Consumo das Famílias	64,6	60,5	60,2	60,3	61,4	61,7	63,0	64,0	64,3	64,5	64,6	64,8	62,7
Despesa de Consumo do Governo	18,8	18,9	19,0	18,7	18,5	18,9	19,2	19,8	20,4	20,2	19,9	20,1	20,5
FBCF + Variação de Estoque	18,9	17,2	21,8	21,8	21,4	21,7	20,5	17,4	15,0	14,6	15,1	15,4	15,4
Exportações de Bens e Serviços	10,2	15,2	10,9	11,6	11,9	11,7	11,0	12,9	12,5	12,5	14,6	14,1	16,9
Importações de Bens e Serviços	(12,5)	(11,8)	(11,9)	(12,4)	(13,2)	(14,0)	(13,7)	(14,1)	(12,1)	(11,8)	(14,2)	(14,4)	(15,5)
PIB a Preços de Mercado	100,0	100,0	100,0	100,0	100,0	100,0	100,0	100,0	100,0	100,0	100,0	100,0	100,0

Fonte: IBGE, Diretoria de Pesquisas, Coordenação de Contas Nacionais.

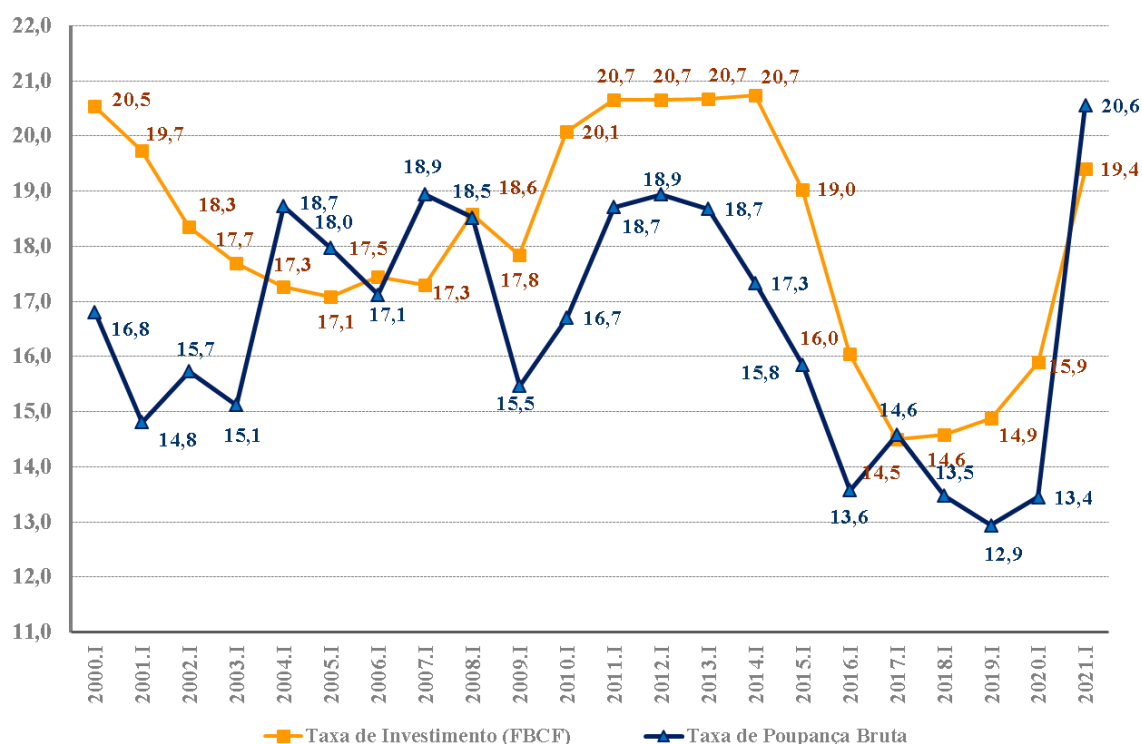
(1) Resultados preliminares calculados a partir das Contas Nacionais Trimestrais.

A taxa de investimento no primeiro trimestre de 2021 foi de 19,4% do PIB, acima do observado no mesmo período do ano anterior (15,9%). A taxa de poupança foi de 20,6% no primeiro trimestre de 2021 (ante 13,4% no mesmo período de 2020).

As taxas de investimento e de poupança no trimestre foram de 19,4% e 20,6%, respectivamente.

O Gráfico II.1 apresenta os dados do investimento e da poupança como porcentagem do PIB.

GRÁFICO II.1 - Taxa de Investimento e Taxa de Poupança Bruta (% do PIB)



b) Conta econômica trimestral

No resultado do primeiro trimestre de 2021, a Renda Nacional Bruta atingiu R\$ 2.007,7 bilhões contra R\$ 1.780,8 bilhões em igual período do ano anterior. Nessa mesma base de comparação, a Poupança Bruta atingiu R\$ 421,0 bilhões contra R\$ 248,0 bilhões no mesmo período de 2020.

A Necessidade de Financiamento alcançou R\$ 60,1 bilhões ante R\$ 80,3 bilhões no mesmo período do ano anterior.

A Necessidade de Financiamento alcançou R\$ 60,1 bilhões ante R\$ 80,3 bilhões no mesmo período do ano anterior. A redução da Necessidade de Financiamento é explicada, principalmente, pela redução de R\$ 22,7 bilhões em Renda Líquida de Propriedade enviada ao Resto do Mundo, especialmente lucros e dividendos, e pela redução de R\$ 6,0 bilhões no saldo externo de bens e serviços.

As Contas Econômicas Integradas da economia brasileira são apresentadas na Tabela II.4.

Tabela II.4- Economia Nacional - Contas Economicas Integradas				
1000 000 R\$				
Usos		Operações e saldos	Recursos	
1tri 2020	1tri 2021		1tri 2020	1tri 2021
Conta 1 - Conta de Producao				
1.843.863	2.048.023	B.1 - Produto Interno Bruto		
Conta 2 - Conta da Renda				
		B.1 - Produto Interno Bruto		
			1 843 863	2 048 023
156	247	D.1- Remuneração dos Empregados não Residentes Enviada e Recebida do Resto do Mundo	331	374
63 994	72 974	D.4 - Rendas de Propriedade Enviada e Recebida do Resto do Mundo	769	32 499
1 780 813	2 007 674	B.5 - Renda Nacional Bruta		
			1 780 813	2 007 674
3 954	2 966	D.7 - Transferências Correntes Enviadas e Recebidas do Resto do Mundo	5 852	8 615
1 782 711	2 013 324	B.6 - Renda Disponível Bruta		
			1 782 711	2 013 324
1534 757	1592 316	P.3 - Despesa de Consumo Final		
247 954	421 008	B.8 - Poupança Bruta		
Conta 3 - Conta de Acumulacao				
Conta 3.1 - Conta de Capital				
		B.8 - Poupança Bruta		
			247 954	421 008
328 833	481436	P.51- Formação Bruta de Capital		
135	229	NP - Aquisições Líquidas de Cessões de Ativos Não-Financeiros Não-Produzidos	487	463
40	24	D.9 - Transferências de Capital Enviadas e Recebidas do Resto do Mundo	231	157
(-) 80 335	(-) 60 063	B.9 - Capacidade (+) / Necessidade (-) de Financiamento		
Conta 3.2 - Conta Financeira				
Variações de Ativos			Variações de Passivos e Patrimônio Líquido	
(-) 122 905	80 940	F - Aquisição líquida de ativos financeiros / Aquisição líquida de passivos	(-) 42 570	141 003
22	26	F.1- Ouro Monetário e DES	0	0
41329	76 465	F.2 - Numerário e depósitos	(-) 1968	2 851
(-) 126 249	(-) 18 237	F.3 - Títulos de dívidas	(-) 43 897	25 918
80	(-) 48	F.31- Curto Prazo	467	(-) 3
(-) 126 329	(-) 18 189	F.32 - Longo Prazo	(-) 44 364	25 921
20 076	1236	F.4 -Empréstimos	62 963	54 602
20 771	1866	F.41- Curto Prazo	13 756	8 173
(-) 695	(-) 630	F.42 - Longo Prazo	49 207	46 428
(-) 10 824	53 156	F.5 - Participações de capital e em fundos de investimentos	(-) 23 162	65 107
(-) 71	(-) 104	F.6 - Sistemas de seguros, de previdência e regime de garantias padronizadas	32	(-) 34
(-) 28 848	(-) 24 087	F.7 - Derivativos financeiros	(-) 46 603	(-) 22 163
(-) 18 339	(-) 7 515	F.8 - Outras contas a receber/pagar	10 065	14 722
(-) 19 797	(-) 32 450	F.81- Créditos comerciais e adiantamentos	10 065	14 722
1458	24 936	F.89 - Outros	0	0
		B.9 - Capacidade (+) / Necessidade (-) de Financiamento		
			(-) 80 335	(-) 60 063
		Memorandum - Investimento direto no país		
			63 246	97 382

Fonte: IBGE, Diretoria de Pesquisas, Coordenação de Contas Nacionais.

Anexo

a) Notas Metodológicas

Modelos Adotados nas Séries que Foram Ajustadas Sazonalmente

Modelos adotados no ajuste sazonal				
Atividade	Sazonalidade Identificável	Decomposição	Modelo Arima	Efeitos Intervenção
Agropecuária	Sim	multiplicativo	(2 1 0)(0 1 1)	AO1996.4, TC2012.1
Indústrias extrativas	Sim	multiplicativo	(2 1 2)(0 1 1)	AO2003.4
Indústrias de transformação	Sim	aditivo	(0 1 1)(0 1 1)	AO1996.3, LS2008.4, TC2009.1, AO2020.2
Eletricidade e gás, água, esgoto, atividades de gestão de resíduos	Sim	aditivo	(0 1 2)(0 1 1)	LS2001.3, TC2012.4, LS2014.2, AO2020.2
Construção	Sim	multiplicativo	(0 1 1)(0 1 1)	TD
Indústria Total	Sim	aditivo	(0 1 1)(0 1 1)	LY, TD, Easter[1], LS2008.4, TC2009.1, AO2020.2
Comércio	Sim	multiplicativo	(2 1 0)(0 1 1)	TD, Easter[1], LS2008.4, AO2020.2
Transporte, armazenagem e correio	Sim	aditivo	(0 1 1)(0 1 1)	Easter[1], TC2020.2
Informação e comunicação	Sim	multiplicativo	(0 1 2)(0 1 1)	LS1998.3
Atividades financeiras, de seguros e serviços relacionados	Sim	aditivo	(2 1 2)(0 1 1)	AO1996.4, AO2004.2, TC2006.4, AO2008.4
Atividades imobiliárias **	Sim	aditivo	(2 1 2)(0 1 1)	LY, TD
Outras atividades de serviços	Sim	multiplicativo	(0 1 1)(0 1 1)	TD, TC2020.2, LS2020.3
Administração, defesa, saúde e educação públicas e seguridade social	Sim	multiplicativo	(0 1 2)(0 1 1)	TD, AO2004.1, TC2020.2
Serviços Total	Sim	multiplicativo	(2 1 0)(0 1 1)	TC1996.4, LS2008.4, TC2020.2
VA	Sim	multiplicativo	(0 1 2)(0 1 1)	AO1996.3, AO1998.1, LS2008.4, TC2020.2
PIB	Sim	multiplicativo	(0 1 1)(0 1 1)	TD, Easter[1], LS2008.4, TC2020.2
Despesa de Consumo das Famílias	Sim	multiplicativo	(2 1 0)(0 1 1)	AO1996.4, LS2001.3, TC2020.2
Despesa de Consumo do Governo	Sim	aditivo	(0 1 2)(0 1 1)	AO1996.4, TC2020.2
Formação Bruta de Capital Fixo	Sim	multiplicativo	(2 1 2)(0 1 1)	Easter[8], AO2008.3, TC2009.1, TC2020.2, LS2020.4
Exportações de Bens e Serviços	Sim	aditivo	(0 1 2)(0 1 1)	LY, TD
Importações de Bens e Serviços	Sim	multiplicativo	(2 1 2)(0 1 1)	TD

AO - Outlier

Level Shift (LS)- Mudança de nível da série

Temporary Change (TC)- Mudança temporária de nível da série

Easter - Páscoa

Trading day (TD) - Efeito do número de dias trabalhados

Leap Year (LY) - Ano bissexto

* Foi adotada a seleção de modelo com automdl.

** A opção selecionada automaticamente teria superdiferenciação. Foi adotado modelo alternativo.

*** Termo MA incluído para evitar autocorrelação entre resíduos.

b) Indicadores divulgados

Tabela 1: Série Encadeada do Índice Trimestral (média de 1995 = 100): Número-índice de volume com base de comparação em 1990; calculado pelo encadeamento da série base móvel trimestral;

Tabela 2: Taxa Trimestral: Compara o trimestre de referência com o mesmo trimestre do ano anterior;

Tabela 3: Taxa Acumulada ao Longo do Ano: Compara, trimestre a trimestre, o acumulado do ano com o mesmo período do ano anterior;

Tabela 4: Taxa Acumulada nos Últimos Quatro Trimestres: Compara os últimos quatro trimestres com os quatro trimestres imediatamente anteriores;

Tabela 5: Série Encadeada do Índice Trimestral (média de 1995 = 100): Número-índice com base de comparação em 1990; calculado pelo encadeamento da série base móvel trimestral;

Tabela 6: Série Encadeada do Índice Trimestral com Ajuste Sazonal (média de 1995=100): Número-índice com base de comparação em 1990, calculada por encadeamento da série anterior. O ajuste sazonal foi realizado apenas nas séries onde foi identificado um componente sazonal significativo utilizando-se o método X-13 ARIMA;

Tabela 7: Taxa Trimestre contra Trimestre Imediatamente Anterior (com ajuste sazonal): Comparação trimestre com o imediatamente anterior na série ajustada sazonalmente.

Tabela 8: Valores Correntes (R\$ milhões);

Tabela 9: Valores Encadeados a Preços de 1995 (R\$ milhões);

Tabela 10: Valores Encadeados a Preços de 1995 com Ajuste Sazonal (R\$ milhões);

Tabela 11: Contas Econômicas Trimestrais (R\$ milhões);

Tabela 12: Conta Financeira Trimestral (R\$ milhões).

Os valores e índices apresentados neste documento são preliminares, estando sujeitos à retificação em função de modificações nos dados básicos.

c) Tabelas

Tabela 1 - Série Encadeada do Índice de Volume Trimestral					
Média de 1995 = 100					
Setor de Atividade	2020.I	2020.II	2020.III	2020.IV	2021.I
Agropecuária	290,0	264,5	220,9	151,9	305,1
Indústria	125,8	113,2	138,7	136,8	129,6
Indústrias Extrativas	225,6	228,7	258,0	241,2	222,7
Indústrias de Transformação	108,0	92,8	124,1	123,2	114,1
Eletricidade e gás, água, esgoto, ativ. de gestão de resíduos	187,0	173,4	184,4	185,9	191,0
Construção	119,7	109,4	123,2	121,6	118,6
Serviços	173,0	158,9	172,1	178,9	171,6
Comércio	148,4	129,3	159,3	164,2	153,6
Transporte, armazenagem e correio	155,4	127,0	151,8	159,3	157,5
Informação e comunicação	320,8	311,6	324,9	361,5	338,3
Atividades financeiras, de seguros e serviços relacionados	206,1	214,3	220,4	223,5	216,6
Atividades imobiliárias	208,0	210,3	212,9	215,1	216,1
Outras atividades de serviços	156,6	132,0	144,1	156,7	145,2
Adm., defesa, saúde e educação públicas e seguridade social	153,1	143,8	147,8	149,9	146,3
Valor adicionado a preços básicos	164,9	150,8	165,1	166,7	166,2
Impostos líquidos sobre produtos	176,8	154,1	178,0	189,6	180,1
PIB a preços de mercado	166,8	151,6	167,2	170,1	168,4
Despesa de consumo das famílias	177,1	157,1	173,3	185,4	174,1
Despesa de consumo da administração pública	141,8	136,7	140,7	145,2	134,9
Formação bruta de capital fixo	149,4	128,0	149,1	169,0	174,8
Exportação de bens e serviços	283,0	315,3	315,9	298,8	285,3
Importação de bens e serviços (-)	246,5	206,2	208,1	248,7	265,4

Fonte: IBGE, Diretoria de Pesquisas, Coordenação de Contas Nacionais.

Tabela 2 - Taxa Trimestral					
Variação em volume em relação ao mesmo trimestre do ano anterior - %					
Setor de Atividade	2020.I	2020.II	2020.III	2020.IV	2021.I
Agropecuária	4,0	2,5	0,4	-0,4	5,2
Indústria	-0,3	-14,1	-0,9	1,2	3,0
Indústrias Extrativas	5,5	7,1	1,0	-6,7	-1,3
Indústrias de Transformação	-1,1	-20,9	-0,2	5,0	5,6
Eletricidade e gás, água, esgoto, ativ. de gestão de resíduos	-1,1	-5,5	3,8	1,5	2,1
Construção	-1,6	-13,6	-7,9	-4,8	-0,9
Serviços	-0,7	-10,2	-4,8	-2,2	-0,8
Comércio	0,7	-14,4	-1,3	2,5	3,5
Transporte, armazenagem e correio	-1,5	-20,7	-10,4	-4,3	1,3
Informação e comunicação	1,3	-3,4	-1,3	2,4	5,5
Atividades financeiras, de seguros e serviços relacionados	1,1	5,7	6,0	3,1	5,1
Atividades imobiliárias	2,0	1,8	2,7	3,5	3,9
Outras atividades de serviços	-3,6	-20,8	-14,4	-9,4	-7,3
Adm., defesa, saúde e educação públicas e seguridade social	-1,1	-8,4	-5,4	-3,8	-4,4
Valor adicionado a preços básicos	-0,3	-10,3	-3,7	-1,4	0,8
Impostos líquidos sobre produtos	-0,3	-14,5	-5,1	0,2	1,9
PIB a preços de mercado	-0,3	-10,9	-3,9	-1,1	1,0
Despesa de consumo das famílias	-0,7	-12,2	-6,0	-3,0	-1,7
Despesa de consumo da administração pública	-0,8	-8,5	-5,3	-4,1	-4,9
Formação bruta de capital fixo	6,0	-13,9	-7,8	13,5	17,0
Exportação de bens e serviços	-2,4	0,7	-1,1	-4,3	0,8
Importação de bens e serviços (-)	5,2	-14,6	-25,0	-3,1	7,7

Fonte: IBGE, Diretoria de Pesquisas, Coordenação de Contas Nacionais.

Tabela 3 - Taxa Acumulada ao Longo do Ano

Variação em volume em relação ao mesmo período do ano anterior - %					
Setor de Atividade	2020.I	2020.II	2020.III	2020.IV	2021.I
Agropecuária	4,0	3,3	2,4	2,0	5,2
Indústria	-0,3	-7,4	-5,1	-3,5	3,0
Indústrias Extrativas	5,5	6,3	4,3	1,3	-1,3
Indústrias de Transformação	-1,1	-11,3	-7,4	-4,3	5,6
Eletricidade e gás, água, esgoto, ativ. de gestão de resíduos	-1,1	-3,3	-1,0	-0,4	2,1
Construção	-1,6	-7,7	-7,8	-7,0	-0,9
Serviços	-0,7	-5,5	-5,3	-4,5	-0,8
Comércio	0,7	-6,9	-5,0	-3,1	3,5
Transporte, armazenagem e correio	-1,5	-11,2	-10,9	-9,2	1,3
Informação e comunicação	1,3	-1,1	-1,2	-0,2	5,5
Atividades financeiras, de seguros e serviços relacionados	1,1	3,4	4,3	4,0	5,1
Atividades imobiliárias	2,0	1,9	2,2	2,5	3,9
Outras atividades de serviços	-3,6	-12,3	-13,0	-12,1	-7,3
Adm., defesa, saúde e educação públicas e seguridade social	-1,1	-4,7	-5,0	-4,7	-4,4
Valor adicionado a preços básicos	-0,3	-5,3	-4,8	-3,9	0,8
Impostos líquidos sobre produtos	-0,3	-7,5	-6,7	-4,9	1,9
PIB a preços de mercado	-0,3	-5,6	-5,0	-4,1	1,0
Despesa de consumo das famílias	-0,7	-6,5	-6,3	-5,5	-1,7
Despesa de consumo da administração pública	-0,8	-4,7	-4,9	-4,7	-4,9
Formação bruta de capital fixo	6,0	-4,2	-5,5	-0,8	17,0
Exportação de bens e serviços	-2,4	-0,8	-0,9	-1,8	0,8
Importação de bens e serviços (-)	5,2	-4,9	-12,3	-10,0	7,7

Fonte: IBGE, Diretoria de Pesquisas, Coordenação de Contas Nacionais.

Tabela 4 - Taxa Acumulada nos Últimos Quatro Trimestres

Variação em volume em relação aos quatro trimestres imediatamente anteriores - %					
Setor de Atividade	2020.I	2020.II	2020.III	2020.IV	2021.I
Agropecuária	1,6	1,9	1,8	2,0	2,3
Indústria	0,5	-3,2	-3,5	-3,5	-2,7
Indústrias Extrativas	1,1	5,1	4,3	1,3	-0,3
Indústrias de Transformação	0,0	-5,7	-5,4	-4,3	-2,7
Eletricidade e gás, água, esgoto, ativ. de gestão de resíduos	0,3	-1,5	-1,0	-0,4	0,5
Construção	1,4	-2,7	-5,8	-7,0	-6,9
Serviços	1,0	-1,9	-3,5	-4,5	-4,5
Comércio	1,8	-2,2	-3,2	-3,1	-2,4
Transporte, armazenagem e correio	0,1	-5,3	-7,9	-9,2	-8,6
Informação e comunicação	4,2	2,2	0,5	-0,2	0,8
Atividades financeiras, de seguros e serviços relacionados	1,3	2,9	4,0	4,0	5,0
Atividades imobiliárias	2,0	1,8	2,0	2,5	3,0
Outras atividades de serviços	0,8	-5,2	-9,2	-12,1	-13,0
Adm., defesa, saúde e educação públicas e seguridade social	-0,5	-2,5	-3,7	-4,7	-5,5
Valor adicionado a preços básicos	0,9	-2,0	-3,2	-3,9	-3,7
Impostos líquidos sobre produtos	1,6	-2,5	-4,4	-4,9	-4,4
PIB a preços de mercado	1,0	-2,1	-3,4	-4,1	-3,8
Despesa de consumo das famílias	1,5	-2,1	-4,1	-5,5	-5,7
Despesa de consumo da administração pública	-0,6	-2,6	-3,7	-4,7	-5,7
Formação bruta de capital fixo	4,2	-0,9	-4,0	-0,8	2,0
Exportação de bens e serviços	-2,5	-2,5	-1,9	-1,8	-1,0
Importação de bens e serviços (-)	3,1	-1,6	-9,0	-10,0	-9,2

Fonte: IBGE, Diretoria de Pesquisas, Coordenação de Contas Nacionais.

Tabela 5 - Série Encadeada do Índice de Volume Trimestral

Média de 1995 = 100										
Período	Agropecuária	Indústria	Serviços	VApb	PIB pm	Despesa de consumo das famílias	Despesa de consumo da administração pública	Formação bruta de capital fixo	Exportação de bens e serviços	Importação de bens e serviços (-)
2008.I	186,2	126,6	145,3	142,2	143,1	139,4	127,8	136,7	224,2	177,0
2008.II	191,0	135,8	150,5	148,5	149,7	143,1	130,2	148,0	262,5	195,7
2008.III	182,2	145,0	154,3	153,4	154,9	148,0	134,4	164,4	273,6	220,0
2008.IV	122,0	132,0	152,4	145,6	146,9	149,0	133,3	145,8	242,2	200,1
2009.I	183,6	112,9	146,8	138,9	139,7	142,6	131,8	123,7	192,5	154,0
2009.II	180,5	125,0	151,5	145,5	146,4	148,8	133,0	135,7	236,5	171,1
2009.III	168,5	136,7	156,5	151,7	153,1	154,6	134,8	158,1	247,8	194,5
2009.IV	123,4	139,4	160,2	152,9	154,7	159,4	141,5	164,7	233,0	212,9
2010.I	196,2	130,2	155,9	150,7	152,5	153,3	135,7	159,6	222,4	214,0
2010.II	198,6	141,3	160,6	157,2	158,9	156,9	139,8	166,9	253,2	232,9
2010.III	177,8	148,1	165,4	161,4	163,6	162,8	141,3	182,2	276,3	267,0
2010.IV	127,3	147,0	168,7	160,9	163,5	170,2	145,4	177,5	264,6	265,0
2011.I	206,7	137,7	163,2	158,1	160,5	163,1	139,3	172,7	231,8	239,0
2011.II	200,1	148,5	167,6	164,0	166,3	167,3	144,4	180,4	269,6	265,7
2011.III	191,5	153,9	170,1	166,9	169,4	169,2	143,8	192,7	288,6	282,8
2011.IV	141,1	149,7	172,2	164,8	167,7	174,6	147,2	187,2	275,3	283,3
2012.I	183,5	141,0	166,8	160,4	163,2	167,9	142,2	178,1	244,1	254,7
2012.II	199,8	143,8	171,7	165,2	168,0	171,0	147,5	182,4	266,6	272,3
2012.III	200,6	153,2	175,7	170,7	173,6	175,9	146,6	189,9	278,3	267,5
2012.IV	132,8	147,6	178,6	167,9	171,9	182,9	151,5	188,4	283,8	288,5
2013.I	223,0	139,0	171,4	164,7	167,6	174,4	142,0	183,4	232,0	272,1
2013.II	220,0	150,2	177,0	171,5	174,7	178,0	149,2	197,9	282,3	290,3
2013.III	195,2	157,6	180,5	174,9	178,4	182,0	150,2	203,8	285,2	297,5
2013.IV	138,3	151,5	182,9	172,2	176,3	187,6	155,2	196,7	292,9	295,3
2014.I	238,4	144,4	176,2	170,3	173,4	180,6	144,9	191,0	237,6	271,9
2014.II	220,5	144,8	178,1	170,9	174,0	180,7	151,1	185,3	279,6	278,1
2014.III	197,2	152,0	181,2	173,9	177,3	184,0	151,8	188,6	296,9	299,4
2014.IV	142,2	148,0	183,3	171,5	175,9	192,8	153,8	183,9	261,3	279,5
2015.I	255,4	138,4	174,1	167,8	170,6	179,5	144,3	173,0	247,5	257,5
2015.II	230,4	137,9	174,2	166,6	169,2	176,8	148,6	162,6	304,2	247,2
2015.III	196,8	143,3	175,0	167,2	169,7	176,8	149,1	160,5	303,2	240,0
2015.IV	142,1	135,7	175,8	163,3	166,1	181,4	150,8	148,3	293,8	224,0
2016.I	235,9	128,1	168,5	160,2	161,9	169,4	144,1	140,6	277,5	201,6
2016.II	218,1	132,5	170,4	162,0	163,7	168,9	149,4	145,2	312,2	220,9
2016.III	188,1	138,3	172,2	163,6	165,6	171,7	149,0	143,5	300,1	223,4
2016.IV	139,5	130,9	172,5	159,8	162,4	177,0	151,6	137,0	268,8	222,7
2017.I	284,0	125,6	166,5	160,7	162,3	168,5	141,9	133,1	281,8	224,5
2017.II	253,3	129,6	171,0	163,4	165,1	171,5	148,0	134,0	318,7	218,1
2017.III	207,7	137,8	174,8	166,0	168,3	177,1	147,9	142,1	322,4	240,1
2017.IV	147,2	134,2	176,7	163,6	166,5	183,6	152,4	142,5	292,7	244,1
2018.I	276,2	127,2	170,9	163,3	165,3	174,7	143,2	137,8	295,9	241,2
2018.II	255,1	130,9	174,3	165,9	167,6	175,2	149,8	139,5	310,7	230,6
2018.III	217,8	139,2	178,4	169,5	171,7	180,5	150,2	155,2	330,4	271,7
2018.IV	154,7	133,7	179,7	166,5	169,3	186,7	151,5	148,1	327,8	255,2
2019.I	278,8	126,2	174,1	165,3	167,3	178,5	142,9	141,0	289,9	234,3
2019.II	258,2	131,7	177,1	168,1	170,1	179,0	149,3	148,7	313,1	241,4
2019.III	220,1	139,9	180,8	171,5	174,0	184,4	148,5	161,6	319,4	277,5
2019.IV	152,5	135,1	182,9	169,0	172,1	191,0	151,3	148,8	312,2	256,6
2020.I	290,0	125,8	173,0	164,9	166,8	177,1	141,8	149,4	283,0	246,5
2020.II	264,5	113,2	158,9	150,8	151,6	157,1	136,7	128,0	315,3	206,2
2020.III	220,9	138,7	172,1	165,1	167,2	173,3	140,7	149,1	315,9	208,1
2020.IV	151,9	136,8	178,9	166,7	170,1	185,4	145,2	169,0	298,8	248,7
2021.I	305,1	129,6	171,6	166,2	168,4	174,1	134,9	174,8	285,3	265,4

Fonte: IBGE, Diretoria de Pesquisas, Coordenação de Contas Nacionais.

Tabela 6 - Série Encadeada do Índice de Volume Trimestral com Ajuste Sazonal

Média de 1995 = 100										
Período	Agropecuária	Indústria	Serviços	VApb	PIB pm	Despesa de consumo das famílias	Despesa de consumo da administração pública	Formação bruta de capital fixo	Exportação de bens e serviços	Importação de bens e serviços (-)
2008.I	166,3	134,9	148,8	146,0	146,2	142,9	130,8	143,0	249,2	186,4
2008.II	171,8	135,9	151,2	148,4	149,3	144,5	130,6	147,4	258,0	200,8
2008.III	175,0	139,5	152,9	150,3	151,6	147,2	134,4	158,7	251,8	205,6
2008.IV	168,1	128,5	149,5	144,8	145,9	144,9	129,8	144,8	237,0	193,1
2009.I	163,5	120,9	150,3	142,7	143,9	146,1	134,9	128,2	223,4	166,2
2009.II	161,7	126,0	152,3	145,3	146,5	150,3	133,3	137,2	230,9	174,9
2009.III	163,3	131,0	155,0	148,7	149,9	153,8	134,8	152,5	226,4	182,8
2009.IV	170,2	136,3	157,2	152,2	153,7	154,9	138,0	163,0	228,0	204,8
2010.I	173,5	138,1	159,6	154,7	157,0	157,0	139,1	166,8	252,1	231,3
2010.II	177,7	142,1	161,4	156,9	158,9	158,5	139,9	167,6	248,7	236,4
2010.III	173,7	142,3	163,8	158,3	160,3	162,0	141,3	175,7	255,8	253,3
2010.IV	176,6	144,3	165,6	160,3	162,6	165,4	141,8	175,7	257,7	254,5
2011.I	180,8	145,3	167,1	162,1	164,9	166,9	142,9	179,1	262,0	257,4
2011.II	179,1	149,4	168,4	163,7	166,5	169,2	144,3	182,4	265,1	268,4
2011.III	188,3	148,0	168,5	163,7	166,1	168,5	143,8	186,1	269,8	270,4
2011.IV	197,4	147,9	169,1	164,3	167,6	169,4	143,4	185,6	273,3	281,9
2012.I	158,8	147,4	170,7	164,1	165,3	171,8	146,3	184,5	270,9	267,0
2012.II	178,6	144,8	172,5	165,0	168,2	173,1	147,2	183,9	261,1	274,4
2012.III	198,7	147,7	174,1	167,7	171,1	175,4	146,4	184,0	267,3	265,9
2012.IV	188,2	145,7	175,3	167,6	171,1	177,3	147,7	187,0	274,3	278,2
2013.I	189,9	146,6	175,4	168,0	172,0	178,1	146,5	191,0	266,0	289,4
2013.II	196,4	150,6	177,9	171,4	174,6	180,5	148,8	197,4	272,7	292,5
2013.III	195,8	151,4	179,0	172,0	175,3	181,7	149,8	198,0	267,9	286,6
2013.IV	198,2	149,9	179,5	172,1	175,5	181,5	151,4	195,7	286,5	285,5
2014.I	199,8	150,5	180,1	173,2	177,1	184,4	149,6	195,6	270,8	287,3
2014.II	196,4	146,5	179,2	170,8	174,4	183,4	150,6	187,2	266,8	281,3
2014.III	200,7	145,8	179,7	171,1	174,3	183,7	151,2	183,6	279,3	288,5
2014.IV	205,9	146,7	179,8	171,7	175,2	186,4	150,0	183,1	260,8	270,4
2015.I	210,8	144,1	177,9	170,2	173,9	183,2	149,3	177,6	277,6	270,5
2015.II	204,7	139,8	175,3	166,6	169,7	179,7	148,1	163,5	288,7	252,3
2015.III	203,1	137,0	173,5	164,7	167,0	176,5	148,4	156,1	286,7	230,2
2015.IV	207,5	134,4	172,7	163,6	165,7	175,2	147,1	147,9	297,5	216,8
2016.I	192,8	133,9	172,2	162,3	163,2	172,9	149,2	145,3	298,3	206,6
2016.II	192,9	133,5	171,5	162,1	163,8	171,9	148,8	145,1	297,5	227,8
2016.III	196,1	132,2	170,5	161,1	162,9	171,3	148,3	139,3	283,4	213,1
2016.IV	205,4	130,1	169,6	160,2	162,6	170,9	147,9	136,5	281,5	222,7
2017.I	230,5	130,8	170,1	162,7	164,4	172,0	147,0	136,4	297,3	226,0
2017.II	223,1	131,4	172,0	163,5	165,7	174,8	147,3	135,7	306,7	227,0
2017.III	217,8	132,2	172,9	163,5	166,1	176,5	147,1	137,1	313,1	236,4
2017.IV	218,4	133,3	173,7	164,1	166,9	177,0	148,6	142,3	303,4	244,0
2018.I	223,2	133,4	174,7	165,4	168,0	178,5	148,5	143,4	310,9	241,0
2018.II	224,4	131,8	175,5	166,0	167,9	178,8	149,0	139,4	301,6	241,6
2018.III	228,7	133,6	176,5	166,8	169,4	179,9	149,6	148,9	321,2	268,2
2018.IV	231,3	132,0	176,5	166,9	168,9	179,9	147,7	148,9	328,3	246,5
2019.I	224,3	132,2	178,1	167,5	170,2	182,4	148,2	145,2	313,1	239,9
2019.II	226,8	133,6	178,4	168,3	171,0	182,8	148,4	149,9	304,7	254,2
2019.III	231,6	133,9	179,0	168,7	170,9	183,7	147,9	154,7	303,8	266,4
2019.IV	229,7	133,2	179,2	169,4	171,6	183,9	147,5	150,7	310,9	247,8
2020.I	232,1	131,1	177,1	167,1	167,8	181,1	147,2	153,3	301,8	245,2
2020.II	232,3	115,1	160,2	151,0	152,4	160,5	135,7	128,6	306,4	217,2
2020.III	233,3	132,7	170,5	162,4	164,2	172,7	140,1	143,1	301,0	201,2
2020.IV	229,8	134,7	175,1	166,9	169,5	178,2	141,4	171,7	297,8	240,1
2021.I	243,0	135,7	175,8	168,6	171,6	178,1	140,3	179,7	308,7	267,9

Fonte: IBGE, Diretoria de Pesquisas, Coordenação de Contas Nacionais.

Tabela 7 - Taxa Trimestre contra Trimestre Imediatamente Anterior (%)					
Com ajuste sazonal					
Setor de Atividade	2020.I	2020.II	2020.III	2020.IV	2021.I
Agropecuária	1,1	0,1	0,5	-1,5	5,7
Indústria	-1,6	-12,2	15,3	1,6	0,7
Indústrias Extrativas	-2,8	-1,9	3,1	-5,2	3,2
Indústrias de Transformação	-0,9	-18,9	24,6	4,7	-0,5
Eletricidade e gás, água, esgoto, ativ. de gestão de resíduos	0,2	-6,0	8,8	-1,0	0,9
Construção	-3,2	-7,5	6,5	-0,2	2,1
Serviços	-1,2	-9,5	6,4	2,7	0,4
Comércio	-1,2	-13,1	16,2	2,4	1,2
Transporte, armazenagem e correio	-2,2	-19,1	13,5	6,4	3,6
Informação e comunicação	-1,6	-2,9	3,2	3,7	1,4
Atividades financeiras, de seguros e serviços relacionados	0,1	2,1	1,4	-0,2	1,7
Atividades imobiliárias	0,7	0,8	1,1	0,9	1,0
Outras atividades de serviços	-3,6	-17,0	7,1	5,6	0,1
Adm., defesa, saúde e educação públicas e seguridade social	-1,3	-7,1	3,0	1,7	-0,6
Valor adicionado a preços básicos	-1,3	-9,7	7,6	2,8	1,0
PIB a preços de mercado	-2,2	-9,2	7,8	3,2	1,2
Despesa de consumo das famílias	-1,5	-11,4	7,6	3,2	-0,1
Despesa de consumo da administração pública	-0,2	-7,8	3,3	0,9	-0,8
Formação bruta de capital fixo	1,7	-16,1	11,3	20,0	4,6
Exportação de bens e serviços	-2,9	1,5	-1,7	-1,1	3,7
Importação de bens e serviços (-)	-1,0	-11,4	-7,3	19,3	11,6

Fonte: IBGE, Diretoria de Pesquisas, Coordenação de Contas Nacionais.

Tabela 8- Valores Correntes (1 000 000 R\$)												
(1 000 000 R\$)												
Período	Agropecuária	Indústria	Serviços	Va	Impostos sobre produtos	PIB pm	Despesa de consumo das famílias	Despesa de consumo da administração pública	Formação bruta de capital fixo	Variação de estoque	Exportação de bens e serviços	Importação de bens e serviços (-)
2009.I	41 178	152 809	453 119	647 106	109 021	756 127	474 264	150 521	134 945	2 750	87 415	93 767
2009.II	40 931	173 009	475 784	689 724	113 854	803 577	504 220	150 885	147 362	- 3 884	93 900	88 904
2009.III	37 986	192 928	500 473	731 387	121 456	852 843	534 397	157 480	172 382	- 8 458	92 906	95 863
2009.IV	29 117	210 476	541 953	781 546	138 945	920 492	552 152	196 078	181 988	- 601	87 460	96 585
2009	149 213	729 222	1 971 328	2 849 763	483 277	3 333 039	2 065 033	654 964	636 676	- 10 193	361 680	375 120
2010.I	43 763	192 711	516 585	753 060	133 337	886 397	546 392	163 726	177 984	12 769	86 801	101 274
2010.II	40 362	221 147	540 506	802 015	142 130	944 145	568 567	172 803	193 393	15 269	105 294	111 182
2010.III	41 884	245 530	562 515	849 929	148 006	997 935	596 732	179 940	214 814	19 071	114 225	126 847
2010.IV	33 923	244 769	619 144	897 836	159 534	1 057 370	628 475	222 498	211 755	2 111	115 900	123 369
2010	159 932	904 158	2 238 750	3 302 840	583 007	3 885 847	2 340 167	738 966	797 946	49 220	422 220	462 672
2011.I	53 738	228 636	578 819	861 194	155 337	1 016 531	623 585	177 786	209 987	17 803	103 744	116 374
2011.II	53 828	250 398	621 996	926 222	160 490	1 086 712	648 649	199 020	220 962	24 041	124 993	130 951
2011.III	48 551	263 385	633 878	945 813	166 521	1 112 334	668 612	199 027	237 137	12 050	137 086	141 579
2011.IV	33 907	268 615	684 710	987 232	173 573	1 160 805	696 968	241 205	233 842	- 620	141 072	151 662
2011	190 024	1 011 034	2 519 403	3 720 461	655 921	4 376 382	2 637 814	817 038	901 927	53 274	506 895	540 566
2012.I	54 309	248 133	659 567	962 010	167 464	1 129 474	694 701	194 540	233 275	24 964	119 043	137 048
2012.II	55 518	263 934	688 921	1 008 373	174 753	1 183 126	718 126	215 509	244 239	19 679	146 496	160 923
2012.III	51 699	280 234	710 283	1 042 216	188 233	1 230 449	753 551	215 553	259 597	11 259	153 303	162 814
2012.IV	39 168	273 380	769 112	1 081 660	190 051	1 271 712	790 457	266 578	260 349	- 22 174	153 034	176 532
2012	200 695	1 065 682	2 827 882	4 094 259	720 501	4 814 760	2 956 834	892 180	997 460	33 728	571 875	637 317
2013.I	70 383	259 834	731 039	1 061 256	180 358	1 241 614	777 713	214 488	256 607	31 764	125 321	164 279
2013.II	65 607	281 660	782 556	1 129 823	192 757	1 322 580	805 985	247 033	279 535	15 103	156 293	181 368
2013.III	58 678	301 155	803 744	1 163 577	190 557	1 354 134	833 145	244 366	291 365	17 267	169 810	201 819
2013.IV	45 623	288 977	864 505	1 199 104	214 186	1 413 291	873 579	301 388	287 437	- 22 449	174 627	201 291
2013	240 290	1 131 626	3 181 844	4 553 760	777 859	5 331 619	3 290 422	1 007 275	1 114 944	41 685	626 051	748 758
2014.I	74 132	283 281	831 458	1 188 871	197 109	1 385 980	873 826	244 483	287 396	26 691	144 492	190 909
2014.II	72 794	285 802	867 582	1 226 178	196 142	1 422 320	888 390	269 157	282 407	9 825	162 059	189 519
2014.III	58 876	315 401	893 395	1 267 673	194 453	1 462 126	912 055	272 878	289 656	20 313	171 655	204 433
2014.IV	44 173	298 610	947 229	1 290 012	218 515	1 508 527	964 132	320 356	288 993	- 17 800	158 169	205 322
2014	249 975	1 183 094	3 539 665	4 972 734	806 219	5 778 953	3 638 404	1 106 874	1 148 453	39 030	636 375	790 183
2015.I	78 599	278 513	892 867	1 249 980	206 691	1 456 671	936 572	266 319	277 308	24 836	153 346	201 711
2015.II	72 129	283 635	917 901	1 273 665	206 316	1 479 981	938 600	290 182	267 004	- 734	189 848	204 919
2015.III	61 125	307 139	929 429	1 297 693	210 533	1 508 227	959 600	287 922	270 304	- 2 492	212 638	219 745
2015.IV	47 114	291 499	995 650	1 334 263	216 646	1 550 909	1 000 421	341 353	254 781	- 47 042	217 636	216 239
2015	258 967	1 160 787	3 735 847	5 155 601	840 186	5 995 787	3 835 193	1 185 776	1 069 397	- 25 433	773 468	842 614
2016.I	87 675	262 116	937 652	1 287 443	212 783	1 500 226	974 570	284 734	240 650	7 711	195 364	195 863
2016.II	88 562	286 419	972 889	1 347 871	211 120	1 558 992	986 760	312 089	247 838	- 3 045	208 110	192 761
2016.III	76 318	302 918	988 850	1 368 086	209 100	1 577 187	1 016 030	303 263	246 622	2 968	192 894	184 589
2016.IV	54 099	299 267	1 063 056	1 416 422	216 503	1 632 924	1 050 776	377 559	238 162	- 35 476	185 209	183 307
2016	306 655	1 150 720	3 962 447	5 419 822	849 506	6 269 328	4 028 136	1 277 645	973 271	- 34 781	781 577	756 520
2017.I	98 067	281 520	991 830	1 371 417	214 552	1 585 969	1 017 664	302 878	230 572	26 360	192 342	183 847
2017.II	84 487	292 278	1 037 980	1 414 745	216 191	1 630 936	1 035 796	333 618	233 263	3 126	216 286	184 901
2017.III	70 330	311 515	1 039 348	1 421 193	227 378	1 648 571	1 070 399	314 362	245 492	8 136	210 484	200 301
2017.IV	50 087	312 487	1 101 997	1 464 570	255 432	1 720 002	1 123 400	376 900	249 451	- 26 984	205 322	208 087
2017	302 971	1 197 800	4 171 155	5 671 926	913 553	6 585 479	4 247 259	1 327 758	958 779	4 386	824 434	777 137
2018.I	96 951	300 129	1 044 647	1 441 728	239 139	1 680 867	1 088 330	314 918	245 211	32 611	212 295	212 497
2018.II	94 672	321 124	1 077 646	1 493 442	240 011	1 733 453	1 099 265	342 318	252 748	17 999	248 776	227 654
2018.III	66 727	348 584	1 099 329	1 514 640	253 697	1 768 337	1 143 250	338 329	285 425	4 059	288 214	290 940
2018.IV	51 260	343 373	1 166 707	1 561 340	260 144	1 821 484	1 194 956	397 914	274 025	- 54 799	275 772	266 383
2018	309 611	1 313 210	4 388 329	6 011 150	992 991	7 004 141	4 525 801	1 393 480	1 057 409	- 131	1 025 056	997 474
2019.I	98 689	308 626	1 107 688	1 515 003	250 630	1 765 633	1 152 732	334 108	262 807	25 096	230 962	240 072
2019.II	87 809	342 640	1 153 275	1 583 724	250 642	1 834 366	1 169 900	369 610	279 733	4 267	263 792	252 936
2019.III	79 660	369 278	1 175 071	1 624 009	259 994	1 884 003	1 211 903	360 046	306 151	18 926	279 002	292 025
2019.IV	59 881	343 004	1 244 135	1 647 020	276 001	1 923 021	1 262 583	423 399	285 508	- 41 584	271 032	277 917
2019	326 040	1 363 547	4 680 170	6 369 757	1 037 267	7 407 024	4 797 118	1 487 164	1 134 200	6 705	1 044 787	1 062 950
2020.I	124 866	313 521	1 143 671	1 582 058	261 805	1 843 863	1 184 872	349 885	293 311	35 522	260 691	280 418
2020.II	127 239	302 755	1 103 492	1 533 485	175 275	1 708 760	1 038 340	377 507	257 463	- 24 873	324 086	263 764
2020.III	105 459	354 045	1 168 093	1 627 597	264 138	1 891 735	1 167 913	371 233	306 322	- 18 087	336 965	272 610
2020.IV	82 275	344 234	1 271 114	1 697 623	305 877	2 003 500	1 279 785	427 658	366 638	- 68 963	334 775	336 393
2020	439 838	1 314 555	4 686 370	6 440 763	1 007 095	7 447 858	4 670 910	1 526 283	1 223 733	- 76 401	1 256 517	1 153 185
2021.I	208 789	348 622	1 195 943	1 753 355	294 668	2 048 023	1 232 792	359 524	397 465	83 972	360 480	386 210

Fonte: IBGE, Diretoria de Pesquisas, Coordenação de Contas Nacionais.

Tabela 9- Valores Encadeados a Preços de 1995

(1 000 000 R\$)											
Período	Agropecuária	Indústria	Serviços	Va	Impostos sobre produtos	PIB pm	Despesa de consumo das famílias	Despesa de consumo da administração pública	Formação bruta de capital fixo	Exportação de bens e serviços	Importação de bens e serviços (-)
2009.I	16 239	46 597	150 557	212 126	34 106	246 507	160 352	48 697	44 291	25 585	25 705
2009.II	15 965	51 588	165 422	222 190	35 887	258 381	167 343	49 121	48 604	31 421	28 548
2009.III	14 906	56 407	160 510	231 645	38 104	270 139	173 837	49 793	56 608	32 922	32 466
2009.IV	10 919	57 545	164 380	233 473	39 175	273 122	179 186	52 249	58 971	30 966	35 528
2010.I	17 355	53 730	159 911	230 088	38 718	269 208	172 317	50 142	57 136	29 547	35 718
2010.II	17 571	58 292	164 788	240 022	39 961	280 390	176 377	51 646	59 746	33 641	38 867
2010.III	15 732	61 099	169 699	246 419	41 933	288 798	183 015	52 201	65 246	36 717	44 565
2010.IV	11 259	60 661	173 084	245 652	42 540	288 661	181 414	53 707	63 567	35 161	44 220
2011.I	18 287	56 819	167 436	241 378	41 367	283 194	183 360	51 438	61 837	30 798	39 890
2011.II	17 698	61 278	171 955	250 374	42 737	293 569	188 065	53 344	64 604	35 829	44 345
2011.III	16 939	63 520	174 480	254 797	43 742	299 014	190 260	53 123	69 004	38 349	47 203
2011.IV	12 483	61 783	176 691	251 648	43 929	296 073	196 280	54 368	67 039	36 589	47 278
2012.I	16 234	58 175	171 071	244 940	42 617	288 028	188 826	52 512	63 780	32 443	42 513
2012.II	17 669	59 324	176 093	252 256	43 728	296 465	192 242	54 474	65 323	35 433	45 443
2012.III	17 741	63 228	180 214	260 695	45 252	306 446	197 728	54 153	67 979	36 981	44 639
2012.IV	11 747	60 913	183 231	256 396	46 492	303 424	205 695	55 968	67 447	37 710	48 142
2013.I	19 726	57 345	175 832	251 470	43 904	295 866	196 075	52 447	65 664	30 834	45 413
2013.II	19 464	61 964	181 544	261 943	45 933	308 389	200 152	55 113	70 868	37 514	48 451
2013.III	17 265	65 039	185 153	267 136	47 239	314 900	204 598	55 496	72 975	37 901	49 650
2013.IV	12 236	62 527	187 648	262 906	47 670	311 097	210 896	57 330	70 437	38 927	49 277
2014.I	21 086	59 573	180 768	259 973	45 635	306 130	203 075	53 515	68 397	31 576	45 383
2014.II	19 500	59 771	182 746	260 885	45 632	307 046	203 224	55 795	66 335	37 153	46 409
2014.III	17 447	62 729	185 876	265 471	46 893	312 889	206 858	56 071	67 540	39 448	49 971
2014.IV	12 575	61 078	187 984	261 937	47 982	310 388	216 829	56 796	65 846	34 720	46 648
2015.I	22 591	57 107	178 584	256 149	44 452	301 176	201 796	53 312	61 942	32 882	42 971
2015.II	20 376	56 926	178 696	254 423	43 599	298 635	198 798	54 886	58 205	40 424	41 258
2015.III	17 409	59 122	179 563	255 338	43 585	299 550	198 758	55 073	57 462	40 290	40 059
2015.IV	12 572	55 988	180 373	249 334	43 362	293 249	203 938	55 715	53 116	39 046	37 386
2016.I	20 865	52 859	172 840	244 602	40 440	285 689	190 470	53 236	50 339	36 872	33 650
2016.II	19 294	54 700	174 849	247 402	40 958	289 013	189 893	55 178	51 976	41 485	36 864
2016.III	16 640	57 090	176 645	249 772	41 788	292 200	193 066	55 051	51 376	39 883	37 277
2016.IV	12 338	54 030	176 950	244 025	42 044	286 639	199 038	55 982	49 048	35 719	37 161
2017.I	25 123	51 851	170 751	245 380	40 493	286 532	189 415	52 400	47 658	37 440	37 471
2017.II	22 402	53 466	175 371	249 479	41 173	291 321	192 817	54 672	47 989	42 344	36 407
2017.III	18 374	56 881	179 269	253 503	42 862	296 991	199 079	54 625	50 890	42 842	40 067
2017.IV	13 022	55 386	181 261	249 802	43 612	293 956	206 434	56 278	51 017	38 891	40 745
2018.I	24 434	52 476	175 265	249 406	41 789	291 827	196 453	52 907	49 324	39 316	40 259
2018.II	22 567	54 033	178 802	253 328	41 900	295 889	197 027	55 334	49 944	41 287	38 477
2018.III	19 264	57 457	182 993	258 766	43 700	303 110	202 951	55 493	55 579	43 903	45 342
2018.IV	13 688	55 178	184 342	254 193	44 037	298 823	209 952	55 957	53 043	43 558	42 589
2019.I	24 661	52 083	178 616	252 462	42 191	295 288	200 651	52 791	50 489	38 528	39 099
2019.II	22 836	54 369	181 674	256 726	42 903	300 274	201 298	55 162	53 238	41 599	40 293
2019.III	19 470	57 751	185 456	261 834	44 665	307 144	207 287	54 865	57 862	42 448	46 320
2019.IV	13 492	55 744	187 597	258 091	45 020	303 730	214 817	55 895	53 295	41 484	42 830
2020.I	25 655	51 918	177 453	251 766	42 072	294 483	199 156	52 377	53 503	37 603	41 130
2020.II	23 400	46 704	163 055	230 222	36 673	267 545	176 648	50 497	45 835	41 892	34 408
2020.III	19 543	57 232	176 560	252 167	42 368	295 173	194 888	51 983	53 374	41 979	34 725
2020.IV	13 436	56 434	183 543	254 569	45 129	300 265	208 414	53 620	60 502	39 705	41 506
2021.I	26 985	53 483	176 036	253 809	42 860	297 300	195 787	49 825	62 587	37 910	44 294

Fonte: IBGE, Diretoria de Pesquisas, Coordenação de Contas Nacionais.

Tabela 10- Valores Encadeados a Preços de 1995 com ajuste sazonal

(1 000 000 R\$)										
Período	Agropecuária	Indústria	Serviços	Va	PIB pm	Despesa de consumo das famílias	Despesa de consumo da administração pública	Formação bruta de capital fixo	Exportação de bens e serviços	Importação de bens e serviços (-)
2009.I	14 466	49 904	154 190	217 872	253 934	164 299	49 837	45 889	29 687	27 742
2009.II	14 307	51987	156 191	221929	258 483	169 014	49 244	49 123	30 687	29 181
2009.III	14 442	54 074	159 017	227 041	264 550	172 926	49 787	54 593	30 088	30 500
2009.IV	15 059	56 242	161306	232 398	271360	174 170	50 962	58 372	30 292	34 181
2010.I	15 349	56 992	163 770	236 249	277 081	176 537	51375	59 717	33 503	38 599
2010.II	15 717	58 645	165 618	239 629	280 481	178 218	51691	60 008	33 048	39 446
2010.III	15 363	58 716	168 054	241644	282 990	182 109	52 195	62 925	33 991	42 278
2010.IV	15 623	59 530	169 923	244 709	286 991	185 966	52 384	62 901	34 248	42 465
2011.I	15 993	59 952	171467	247 492	290 974	187 699	52 798	64 119	34 822	42 963
2011.II	15 843	61660	172 752	249 976	293 797	190 211	53 311	65 324	35 230	44 793
2011.III	16 656	61081	172 834	250 023	293 185	189 488	53 102	66 626	35 849	45 119
2011.IV	17 457	61022	173 513	250 952	295 781	190 477	52 983	66 458	36 312	47 047
2012.I	14 044	60 848	175 099	250 577	291690	193 125	54 047	66 046	35 999	44 553
2012.II	15 796	59 751	176 925	251921	296 864	194 616	54 357	65 828	34 690	45 794
2012.III	17 580	60 956	178 607	256 084	302 007	197 195	54 082	65 870	35 520	44 379
2012.IV	16 648	60 114	179 870	255 971	302 048	199 346	54 566	66 972	36 451	46 422
2013.I	16 801	60 483	179 882	256 529	303 544	200 312	54 105	68 370	35 348	48 291
2013.II	17 375	62 139	182 486	261768	308 094	202 905	54 960	70 696	36 243	48 820
2013.III	17 321	62 489	183 582	262 642	309 396	204 254	55 347	70 893	35 604	47 834
2013.IV	17 533	61879	184 161	262 808	309 839	204 065	55 928	70 067	38 073	47 647
2014.I	17 671	62 118	184 777	264 476	312 496	207 392	55 270	70 021	35 990	47 951
2014.II	17 375	60 442	183 837	260 814	307 819	206 258	55 622	67 020	35 448	46 938
2014.III	17 751	60 148	184 298	261244	307 711	206 571	55 859	65 749	37 118	48 139
2014.IV	18 217	60 532	184 491	262 188	309 296	209 603	55 390	65 558	34 650	45 130
2015.I	18 646	59 486	182 498	259 920	306 864	206 005	55 140	63 601	36 883	45 141
2015.II	18 103	57 680	179 788	254 458	299 551	202 055	54 700	58 534	38 359	42 106
2015.III	17 964	56 546	177 956	251425	294 729	198 420	54 807	55 885	38 091	38 410
2015.IV	18 354	55 460	177 145	249 852	292 418	196 985	54 318	52 946	39 536	36 174
2016.I	17 050	55 256	176 629	247 780	288 028	194 428	55 118	52 021	39 633	34 472
2016.II	17 066	55 085	175 900	247 466	289 139	193 259	54 960	51960	39 537	38 010
2016.III	17 345	54 537	174 898	246 023	287 522	192 629	54 760	49 863	37 661	35 562
2016.IV	18 167	53 696	173 940	244 682	287 071	192 106	54 615	48 876	37 413	37 160
2017.I	20 390	53 972	174 523	248 399	290 244	193 379	54 299	48 845	39 507	37 715
2017.II	19 735	54 239	176 432	249 590	292 460	196 499	54 413	48 587	40 756	37 884
2017.III	19 265	54 556	177 384	249 624	293 208	198 489	54 351	49 091	41611	39 455
2017.IV	19 320	54 989	178 176	250 531	294 501	199 066	54 906	50 967	40 312	40 727
2018.I	19 741	55 049	179 176	252 532	296 527	200 670	54 840	51361	41310	40 220
2018.II	19 846	54 407	179 995	253 457	296 258	200 996	55 023	49 901	40 072	40 324
2018.III	20 231	55 148	181040	254 703	299 060	202 242	55 256	53 318	42 685	44 760
2018.IV	20 459	54 494	181010	254 872	298 147	202 261	54 559	53 301	43 629	41 139
2019.I	19 844	54 540	182 682	255 751	300 431	205 073	54 757	51985	41611	40 031
2019.II	20 062	55 134	183 017	256 963	301735	205 517	54 819	53 660	40 495	42 421
2019.III	20 483	55 255	183 586	257 601	301671	206 525	54 645	55 391	40 372	44 464
2019.IV	20 317	54 973	183 827	258 630	302 901	206 750	54 482	53 948	41314	41353
2020.I	20 533	54 102	181663	255 194	296 110	203 623	54 366	54 880	40 103	40 922
2020.II	20 545	47 489	164 326	230 537	268 976	180 451	50 135	46 028	40 709	36 242
2020.III	20 640	54 750	174 874	248 019	289 859	194 212	51767	51250	40 004	33 585
2020.IV	20 331	55 603	179 604	254 917	299 205	200 378	52 214	61480	39 569	40 062
2021.I	21494	56 007	180 318	257 414	302 803	200 275	51808	64 337	41018	44 703

Fonte: IBGE, Diretoria de Pesquisas, Coordenação de Contas Nacionais.

Tabela 11 - Contas Econômicas Trimestrais (1 000 000 R\$)												
(1 000 000 R\$)												
Período	Produto Interno Bruto - PIB	(+) Salários (líquidos recebidos do exterior)	(+) Rendas de propriedade (líquidas recebidas do exterior)	(-) Renda nacional bruta	(+) Outras transferências correntes (líquidas recebidas do exterior)	(-) Renda nacional disponível bruta	(-) Despesa de consumo final	(=) Poupança bruta	(-) Formação bruta de capital	(+) Cessão de ativos não financeiros não produzidos (aquisições líquidas)	(+) Transferência de capital (líquidas recebidas do exterior)	(=) Capacidade / necessidade líquida de financiamento
2008.I	712 055	203	- 19 907	692 351	1668	694 020	562 147	131873	155 876	21	12	- 23 970
2008.II	769 525	234	- 18 961	750 798	1445	752 243	596 255	155 988	173 638	137	- 66	- 17 579
2008.III	812 603	124	- 19 177	793 550	1596	795 146	625 273	169 873	186 191	96	1	- 16 221
2008.IV	815 620	480	- 19 250	796 850	3 030	799 879	659 703	140 177	156 615	76	- 11	- 16 374
2008	3 109 803	1041	- 77 294	3 033 550	7 739	3 041 288	2 443 378	597 910	672 320	330	- 64	- 74 144
2009.I	756 127	408	- 16 704	739 831	1923	741 754	624 785	116 969	137 695	32	29	- 20 665
2009.II	803 577	324	- 19 400	784 501	1595	786 096	655 105	130 991	143 477	156	- 3	- 12 333
2009.III	852 843	245	- 17 623	835 465	1654	837 120	691877	145 243	163 923	54	2	- 18 625
2009.IV	920 492	241	- 21 242	899 490	1234	900 724	748 230	152 494	181387	110	72	- 28 711
2009	3 333 039	1218	- 74 970	3 259 288	6 406	3 265 694	2 719 997	545 697	626 483	352	100	- 80 334
2010.I	886 397	236	- 29 709	856 925	1276	858 201	710 117	148 084	190 753	152	- 13	- 42 530
2010.II	944 145	243	- 30 593	913 795	1317	915 112	741370	173 742	208 662	55	6	- 34 860
2010.III	997 935	182	- 31 553	966 574	1071	967 645	776 672	190 972	233 885	181	26	- 42 706
2010.IV	1057 370	208	- 29 059	1028 519	1021	1029 540	850 973	178 566	213 866	15	6	- 35 279
2010	3 885 847	879	- 120 914	3 765 812	4 685	3 770 497	3 079 133	691364	847 186	403	24	- 155 375
2011.I	1016 531	219	- 26 555	990 185	1348	991543	801371	180 172	227 789	105	19	- 37 493
2011.II	1086 712	225	- 26 310	1060 627	959	1061586	847 669	213 918	245 002	24	27	- 31034
2011.III	112 334	268	- 30 279	1082 323	1029	1083 533	867 639	215 713	249 188	201	- 19	- 33 292
2011.IV	1180 805	236	- 30 264	1130 777	1116	1131892	938 173	193 720	233 222	67	1	- 39 434
2011	4 376 382	948	- 113 408	4 263 922	4 453	4 268 375	3 454 852	813 523	955 201	397	28	- 141253
2012.I	1129 474	208	- 27 537	1102 145	1051	1103 195	889 241	213 954	258 238	49	2	- 44 234
2012.II	1183 126	309	- 27 203	1156 231	1328	1157 559	933 635	223 924	263 918	68	16	- 39 910
2012.III	1230 449	240	- 31 173	1199 517	1184	1200 711	969 104	231607	270 856	197	18	- 39 034
2012.IV	1271 172	244	- 35 218	1236 738	1321	1238 059	1057 035	181025	238 175	47	17	- 57 087
2012	4 814 760	1001	- 121 311	4 694 630	4 894	4 699 524	3 849 014	850 510	1031 888	361	53	- 80 264
2013.I	1241614	213	- 19 336	1222 492	1590	1224 082	992 201	231880	288 371	182	15	- 56 293
2013.II	1322 580	308	- 14 614	1308 274	1166	1309 440	1053 018	256 422	294 638	68	5	- 38 142
2013.III	1354 134	285	- 21 714	1332 705	1560	1334 266	1077 511	256 755	308 632	300	21	- 51556
2013.IV	1413 291	300	- 19 526	1394 064	2 881	1396 945	1174 967	221978	264 988	102	10	- 42 898
2013	5 331619	1106	- 75 190	5 257 535	7 198	5 264 733	4 297 697	967 036	1156 629	653	51	- 88 889
2014.I	1385 980	230	- 29 087	1357 122	1369	1358 492	1118 310	240 182	314 087	181	19	- 73 705
2014.II	1422 320	184	- 21853	1400 652	872	1401524	1157 547	243 977	292 233	4	33	- 48 219
2014.III	1462 126	172	- 27 887	1434 410	1199	1435 609	1184 934	250 676	309 970	73	63	- 59 519
2014.IV	1508 527	259	- 29 705	1479 081	2 185	1481277	1284 488	196 789	271 194	133	50	- 74 221
2014	5 778 953	846	- 108 533	5 671266	5 636	5 676 902	4 745 278	931624	1187 483	391	164	- 255 304
2015.I	1456 671	260	- 24 545	1432 385	1308	1433 693	1202 891	230 801	302 144	182	41	- 71 120
2015.II	1479 981	298	- 27 552	1453 126	1512	1454 638	1228 782	225 856	266 270	72	25	- 40 216
2015.III	1508 227	302	- 31 473	1477 055	2 171	1479 226	1247 522	231704	267 811	442	84	- 35 582
2015.IV	1550 909	298	- 30 808	1520 399	3 406	1523 804	1341 773	182 031	207 739	646	4	- 25 059
2015	5 995 787	1157	- 113 979	5 882 965	8 396	5 891361	5 020 969	870 392	1043 964	1342	254	- 171976
2016.I	1500 226	234	- 39 938	1460 522	2 664	1463 186	1259 304	203 882	241421	276	70	- 37 193
2016.II	1558 992	256	- 25 975	1533 272	2 317	1535 589	1298 849	236 740	244 793	- 2	88	- 7 968
2016.III	1577 187	257	- 34 033	1543 410	1660	1545 071	1319 293	225 778	249 590	185	94	- 23 532
2016.IV	1632 924	260	- 34 066	1599 117	2 539	1601656	1428 336	173 321	202 686	225	20	- 29 121
2016	6 269 328	1007	- 134 013	6 136 322	9 180	6 145 502	5 305 781	839 721	938 490	684	271	- 97 814
2017.I	1585 969	211	- 35 593	1550 588	1308	1551896	1320 542	231354	256 932	264	111	- 25 200
2017.II	1630 936	154	- 27 407	1603 684	1502	1605 186	1369 414	235 772	230 137	127	65	5 827
2017.III	1648 571	222	- 31 961	1616 833	1846	1618 679	1384 760	233 918	253 629	398	65	- 19 246
2017.IV	1720 002	320	- 29 063	1691259	2 601	1693 860	1500 300	193 560	222 467	136	34	- 28 738
2017	6 585 479	908	- 124 024	6 462 363	7 258	6 469 621	5 575 017	894 604	963 185	925	279	- 67 357
2018.I	1680 867	226	- 49 612	1631481	- 1674	1629 806	1403 249	226 558	277 821	207	149	- 50 907
2018.II	1733 453	189	- 39 084	1694 558	1388	1695 947	1441583	254 363	270 747	204	87	- 16 094
2018.III	1768 337	254	- 47 962	1720 630	- 2 037	1718 592	1481579	237 013	289 484	649	86	- 51736
2018.IV	1821484	235	- 59 006	1762 713	1142	1763 855	1592 870	170 985	219 225	198	31	- 48 011
2018	7 004 141	904	- 195 664	6 809 381	- 1181	6 808 200	5 919 281	888 919	1057 278	1258	352	- 166 749
2019.I	1765 633	301	- 48 489	1717 445	- 2 150	1715 295	1486 840	228 455	287 903	301	70	- 59 077
2019.II	1834 366	97	- 39 744	1794 719	2 473	1797 192	1539 510	257 681	284 000	113	79	- 26 127
2019.III	1884 003	219	- 57 602	1826 620	2 782	1829 402	1571949	257 452	325 077	502	149	- 66 973
2019.IV	1923 021	142	- 53 323	1869 840	470	1870 310	1685 982	184 328	243 924	156	76	- 59 364
2019	7 407 024	759	- 199 558	7 208 624	3 574	7 212 199	6 284 282	927 917	1140 905	1072	375	- 211540
2020.I	1843 863	176	- 63 225	1780 813	1898	1782 711	1534 757	247 954	328 833	352	191	- 80 335
2020.II	1708 760	144	- 29 090	1679 814	3 926	1683 740	1415 847	267 893	232 590	155	202	35 659
2020.III	1891735	161	- 28 380	1863 516	3 554	1867 070	1539 146	327 924	288 235	551	111	40 351
2020.IV	2 003 500	112	- 22 513	1981099	2 325	1983 424	1707 443	275 981	297 675	- 335	195	- 21834
2020	7 447 858	593	- 143 209	7 305 242	11703	7 316 946	6 187 983	1119 753	1147 333	722	700	- 26 158
2021.I	2 048 023	127	- 40 475	2 007 674	5 649	2 013 324	1592 316	421008	481436	233	133	- 60 063

Fonte: IBGE, Diretoria de Pesquisas, Coordenação de Contas Nacionais.

Tabela 12 - Economia Nacional - Conta Financeira Trimestral					
(1 000 000 R\$)					
Operações e saldos	2020.I	2020.II	2020.III	2020.IV	2021.I
VARIAÇÕES DE ATIVOS					
F.1- Ouro Monetário e DES	22	40	- 13	- 10	26
F.2 - Numerário e depósitos	41329	7 867	- 16 661	30 715	76 465
F.3 - Títulos de dívidas	- 126 249	13 735	19 137	- 34 439	- 18 237
F.31- Curto Prazo	80	188	89	649	- 48
F.32 - Longo Prazo	- 126 329	13 547	19 048	- 35 088	- 18 189
F.4 -Empréstimos	20 076	- 23 637	- 567	- 374	1236
F.41- Curto Prazo	20 771	- 23 004	- 201	114	1866
F.42 - Longo Prazo	- 695	- 633	- 366	- 488	- 630
F.5 - Participações de capital e em fundos de investimentos	- 10 824	- 72 837	31592	22 740	53 156
F.6 - Planos de seguros, de previdência e regime de garantias pad	- 71	- 122	- 122	- 113	- 104
F.7 - Derivativos financeiros	- 28 848	- 38 677	- 33 328	- 18 602	- 24 087
F.8 - Outras contas a receber/pagar	- 18 339	4 969	15 908	- 1847	- 7 515
F.81- Créditos comerciais e adiantamentos	-19.797	3.735	12.520	1.020	- 32 450
F.89 - Outros	1458	1234	3 388	- 2 867	24 936
Total da variação do ativo	- 122 905	- 108 662	15 947	- 1931	80 940
VARIAÇÕES DE PASSIVOS E PATRIMÔNIO LÍQUIDO					
F.1- Ouro Monetário e DES	-	-	-	-	-
F.2 - Numerário e depósitos	- 1968	1382	668	692	2 851
F.3 - Títulos de dívidas	- 43 897	- 3 542	11408	45 509	25 918
F.31- Curto Prazo	467	1469	- 560	- 272	- 3
F.32 - Longo Prazo	- 44 364	- 5 011	11968	45 781	25 921
F.4 -Empréstimos	62 963	- 98 314	- 11575	- 47 770	54 602
F.41- Curto Prazo	13 756	- 66 335	17 610	- 44 671	8 173
F.42 - Longo Prazo	49 207	- 31979	- 29 185	- 3 099	46 428
F.5 - Participações de capital e em fundos de investimentos	- 23 162	9 481	27 142	103 799	65 107
F.6 - Planos de seguros, de previdência e regime de garantias pad	32	- 32	- 14	- 138	- 34
F.7 - Derivativos financeiros	- 46 603	- 48 585	- 32 372	- 18 048	- 22 163
F.8 - Outras contas a receber/pagar	10 065	- 4 712	- 19 661	- 64 141	14 722
F.81- Créditos comerciais e adiantamentos	10 065	- 4 712	- 19 661	- 64 141	14 722
F.89 - Outros	-	-	-	-	-
Total da variação do passivo	- 42 570	- 144 321	- 24 404	19 903	141003
B.9 - Capacidade (+) / Necessidade (-) líquida de fina	- 80 335	35 659	40 351	- 21 834	- 60 063
Memorandum (investimento direto no país)	63 246	47 412	30 610	22 086	97 382

Fonte: IBGE, Diretoria de Pesquisas, Coordenação de Contas Nacionais.

d) Glossário

Ações e outras participações (F.5) Registro dos instrumentos e atestados de reconhecimento dos direitos sobre o valor das sociedades.

Ajustamento CIF/FOB Conciliação das diferentes avaliações utilizadas na importação: o total da importação é avaliado a preços FOB (excluindo as despesas com fretes e seguros) e na abertura por produto a preços CIF (incluindo despesas com fretes e seguros).

Atividade econômica Conjunto de unidades de produção caracterizado pelo produto produzido, classificado conforme sua produção principal.

Ativo Direito de um setor em relação a outro ou ao resto do mundo (e vice-versa), que dá direito ao seu detentor (credor) de receber um pagamento de outra unidade (devedor) em certas circunstâncias especificadas entre eles.

Ativos de reserva Variação das reservas internacionais do país, no conceito de liquidez internacional, deduzidos os ajustes relativos a valorizações/desvalorizações das moedas estrangeiras em relação ao dólar americano e os ganhos/perdas relativos a flutuações nos preços dos títulos e do ouro. Um sinal negativo indica aumento nos haveres.

Capacidade ou necessidade de financiamento Poupança bruta mais as transferências líquidas de capital a receber, menos o valor da formação bruta de capital fixo, menos a variação de estoques, menos o valor das aquisições líquidas de ativos não financeiros. Quando o saldo é positivo, indica a existência de um superávit, e, quando negativo, indica a existência de um déficit que terá que ser financiado por meio da emissão de passivos financeiros.

Consumo final efetivo do governo Despesas efetuadas pelo governo com serviços de caráter coletivo.

Consumo final efetivo das famílias Despesas de consumo das famílias mais o consumo realizado por transferências sociais em espécie do governo geral ou das instituições sem fins de lucro a serviço das famílias.

Consumo Intermediário Bens e serviços consumidos como insumos de um processo de produção, excluindo os ativos fixos; os bens e serviços podem ser transformados ou utilizados no processo de produção.

Créditos comerciais e adiantamentos Créditos comerciais por bens e serviços extensivos às sociedades, ao governo, as instituições sem fins de lucros a serviço das famílias, as famílias e ao resto do mundo e os adiantamentos de pagamentos por serviços em andamento.

Deflator Variação média dos preços do período em relação à média dos preços do período anterior.

Derivativos financeiros Instrumentos financeiros que estão vinculados a um instrumento ou indicador financeiro específico ou a uma mercadoria, mediante os quais podem negociar riscos específicos nos mercados financeiros.

Despesas de consumo final do governo Despesas com bens e serviços individuais e coletivos disponibilizados gratuitamente, total ou parcialmente, pelas três esferas de governo (federal, estadual e municipal). São valoradas ao custo de sua produção.

Despesas de consumo final das famílias Despesas com bens e serviços realizadas pelas famílias.

Empréstimos Ativos financeiros que se criam quando os credores emprestam fundos diretamente aos devedores e que estão registrados em documentos não negociáveis. São considerados de curto prazo os empréstimos que têm um vencimento original de um ano ou menos e os de longo prazo mais de um ano.

Endividamento líquido (+)/acumulação líquida (-) Saldo entre as variações de passivos e patrimônio líquido menos as variações de ativos

Exportação de bens e serviços Bens e serviços exportados avaliados a preços FOB, ou seja, incluindo somente o custo de comercialização interna até o porto de saída das mercadorias.

Formação bruta de capital fixo Acréscimos ao estoque de ativos fixos destinados ao uso das unidades produtivas, realizados em cada ano, visando ao aumento da capacidade produtiva do País.

Importação de bens e serviços Bens e serviços adquiridos pelo Brasil do resto do mundo, valorados a preços CIF, ou seja, incluindo, no preço das mercadorias, os custos com seguro e frete.

Impostos sobre produtos Impostos, taxas e contribuições que incidem sobre os bens e serviços quando são produzidos ou importados, distribuídos, vendidos, transferidos ou de outra forma disponibilizados pelos seus proprietários.

Margem de comércio Um dos elementos somados ao preço básico para cálculo do preço de consumidor de um bem. Ela é calculada a partir do valor das vendas do comércio, descontando as despesas com bens adquiridos para revenda e somando a variação de estoques do comércio.

Margem de transporte Um dos elementos somados ao preço básico para cálculo do preço de consumidor de um bem. Ela representa o custo de transporte, faturado explicitamente, pago pelo comprador no momento da aquisição.

Numerário e depósitos Notas e moedas em circulação que se utilizam normalmente para efetuar pagamentos, os depósitos imediatamente conversíveis em numerários ou transferíveis através de cheques e os outros depósitos que não podem ser utilizados para pagamentos, como os depósitos de poupança, depósitos a prazo fixo e os certificados de depósitos não negociáveis.

Ouro monetário e direitos especiais de saque Ouro de propriedade das autoridades monetárias, Banco Central do Brasil, e que se mantém como ativo de reserva. Os Direitos Especiais de Saque são ativos internacionais de reservas criados pelo Fundo Monetário Internacional – FMI, sendo atribuídos aos países membros na proporção das respectivas cotas naquele organismo internacional.

Participação de capital e em fundos de investimentos Todos os instrumentos e registros em que se reconhecem os direitos sobre o valor residual das sociedades, uma vez satisfeitos os direitos de todos os credores

Passivo Obrigação de um setor em relação a outro ou ao resto do mundo (e vice-versa) que leva à necessidade de o devedor efetuar um pagamento a outra unidade (credor) em certas circunstâncias especificadas entre eles

Poupança bruta Parcela da renda disponível bruta que não é gasta em consumo final.

Produto Interno Bruto Total dos bens e serviços produzidos pelas unidades produtoras residentes destinados aos usos finais, sendo, portanto, equivalente à soma dos valores adicionados pelas diversas atividades econômicas acrescida dos impostos, líquidos de subsídios, sobre produtos. O produto interno bruto também é equivalente à soma dos usos finais de bens e serviços valorados a preço de mercado, sendo, também, equivalente à soma das rendas primárias. Pode, portanto, ser expresso por três óticas: a) da produção - o produto interno bruto é igual ao valor bruto da produção, a preços básicos, menos o consumo intermediário, a preços de consumidor, mais os impostos, líquidos de subsídios, sobre produtos; b) da despesa - o produto interno bruto é igual à despesa de consumo das famílias, mais o consumo do governo, mais o consumo das instituições sem fins de lucro a serviço das famílias (consumo final), mais a formação bruta de capital fixo, mais a variação de estoques, mais as exportações de bens e serviços, menos as importações de bens e serviços; e c) da renda – o produto interno bruto é igual à remuneração dos empregados, mais o total dos impostos, líquidos de subsídios, sobre a produção e a importação, mais o rendimento misto bruto, mais o excedente operacional bruto.

Provisões técnicas de seguros (F.6) Provisões obrigatórias das empresas de seguros, com vistas ao pagamento de sinistros.

Remuneração dos empregados Despesas efetuadas pelos empregadores (salários mais contribuições sociais) com seus empregados em contrapartida do trabalho realizado.

Renda disponível bruta Saldo resultante da renda nacional bruta deduzidas as transferências correntes enviadas e recebidas do resto do mundo.

Renda nacional bruta 1. Produto interno bruto mais os rendimentos líquidos dos fatores de produção recebidos do resto do mundo. 2. Produto interno bruto menos as remunerações líquidas enviadas ao exterior menos as rendas de propriedade líquidas enviadas ao exterior.

Renda de propriedade Renda recebida pelo proprietário e paga pelo utilizador de um ativo financeiro ou de um ativo não produzido, como terrenos.

Saldo das transações correntes com o resto do mundo Saldo do balanço de pagamentos em conta corrente, acrescido do saldo das transações sem emissão de câmbio.

Serviços de intermediação financeira indiretamente medidos (SIFIM) Rendimentos de propriedade a receber pelos intermediários financeiros líquidos dos juros totais a pagar, excluindo o valor de qualquer rendimento de propriedade a receber de investimento de fundos próprios.

Sistemas de seguros, de previdência e regime de garantias padronizadas funcionam como uma forma de redistribuição da renda ou riqueza intermediada pelas sociedades de seguros e fundos de pensão.

Subsídios à produção Transferências correntes sem contrapartida do governo destinadas a influenciar os níveis de produção, os preços dos produtos ou a remuneração das unidades institucionais envolvidas no processo produtivo, permitindo que o consumidor dos respectivos produtos ou serviços seja beneficiado por preços inferiores aos que seriam fixados no mercado, na ausência dos subsídios.

Território econômico Território sob efetivo controle econômico de um governo, dentro do qual circulam livremente pessoas, bens e capitais.

Títulos de dívidas Instrumentos negociáveis que servem como comprovante da existência de uma dívida, tais como, letras, bônus, certificados de depósitos negociáveis, títulos de renda fixa, debêntures etc. Os títulos de dívidas de curto prazo incluem aqueles títulos cujo prazo de vencimento original é inferior ou igual a um ano e os de longo prazo superior a um ano.

Transferências Operações efetuadas em espécie ou em numerário, entre duas unidades, sem contrapartida de bens e serviços.

Transferências correntes Transferências de recursos, sem contrapartida de bens e serviços, destinadas a gastos correntes.

Transferências de capital Transferências de propriedade ou aquelas condicionadas pela cessão ou aquisição de ativos.

Unidade residente Unidade que mantém o centro de interesse econômico predominante no território econômico, realizando, sem caráter temporário, atividades econômicas nesse território.

Valor Adicionado Bruto Valor que a atividade agrega aos bens e serviços consumidos no seu processo produtivo. É a contribuição ao produto interno bruto pelas diversas atividades econômicas, obtida pela diferença entre o valor de produção e o consumo intermediário absorvido por essas atividades.

Varição de estoques Diferença entre os valores dos estoques de mercadorias finais, produtos semimanufaturados, bens em processo de fabricação e matérias-primas dos setores produtivos no início e no fim do ano, avaliados aos preços médios correntes do período.

e) Colaboradores Externos

ALÉM DAS INFORMAÇÕES DO IBGE, COLABORARAM COM CONTAS NACIONAIS TRIMESTRAIS:

- Associação Brasileira das Empresas Distribuidoras de Gás Canalizado - Abegás
- Vanusa Bezerra
- Banco Central do Brasil - BCB
<http://www.bcb.gov.br>
- Empresa de Pesquisa Energética – EPE
<http://www.epe.gov.br>
- Fundação Getúlio Vargas - FGV
- Leila de Brito Mouta
- Instituto Nacional de Estudos e Pesquisas Educacionais - INEP
<http://www.inep.gov.br/>
- Itaipu Binacional
- Franklin Cordeiro Pereira
- Ministério do Desenvolvimento, Indústria e Comércio
<ftp.secex.mdic.gov.br>
- Receita Federal
- Alexandre da Silva Leite

f) Organismos internacionais que divulgam informações do PIB de diversos países

- Organização para a Cooperação e Desenvolvimento Econômico – OCDE
<http://www.oecd.org>
- Fundo Monetário Internacional – FMI
<http://www.imf.org>

Atualizado em 01/06/2021 às 9:00h