



Instituto Brasileiro de Geografia e Estatística



DPE – DIRETORIA DE PESQUISAS
COREN – COORDENAÇÃO DE TRABALHO E RENDIMENTO
GEPME – GERÊNCIA DE PESQUISA MENSAL



Missão do IBGE

"Retratar o Brasil com informações necessárias ao conhecimento da sua realidade e ao exercício da cidadania."



Instituto Brasileiro de Geografia e Estatística

DPE – DIRETORIA DE PESQUISAS
COREN – COORDENAÇÃO DE TRABALHO E RENDIMENTO
GEPME – GERÊNCIA DE PESQUISA MENSAL

PME

**PESQUISA MENSAL DE EMPREGO
MAIO DE 2006**

**O TRABALHO
A PARTIR DOS 50 ANOS DE IDADE**

CARACTERÍSTICAS DA PME:

Pesquisa Domiciliar Urbana

Periodicidade Mensal

6 Regiões Metropolitanas:

- Recife
- Salvador
- Belo Horizonte
- Rio de Janeiro
- São Paulo
- Porto Alegre

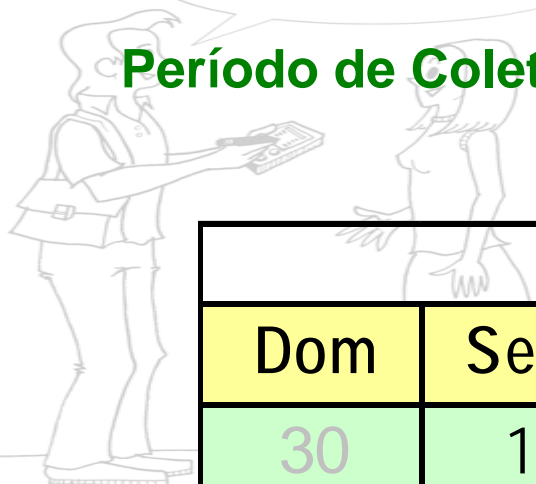


Dinâmica da Pesquisa

- A amostra de domicílios da pesquisa é distribuída pelas quatro semanas do mês.
- O período de referência considerado na PME é a **semana anterior à semana determinada para a entrevista.**
- Assim, o resultado do mês é obtido pela **média das quatro semanas do mês.**

Período de Referência - 30 de Abril a 27 de Maio

Período de Coleta - 07 de Maio a 03 de Junho



MAIO DE 2006						
Dom	Seg	Ter	Qua	Qui	Sex	Sáb
30	1	2	3	4	5	6
7	8	9	10	11	12	13
14	15	16	17	18	19	20
21	22	23	24	25	26	27
28	29	30	31	1	2	3



TAMANHO DA AMOSTRA:



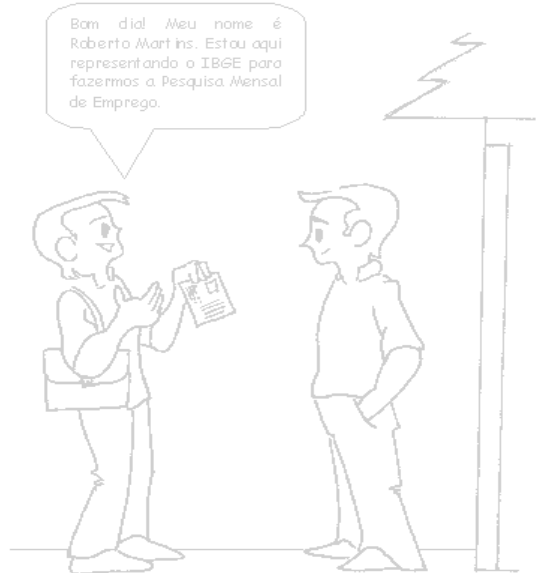
**Foram visitados
aproximadamente 41 mil
domicílios no mês**



Neste trabalho a senhora
carteira de trabalho assim



A Senhora pode me dizer o nome
de cada morador deste domicílio?



Bom dia! Meu nome é
Roberto Martins. Estou aqui
representando o IBGE para
fazermos a Pesquisa Mensal
de Emprego.

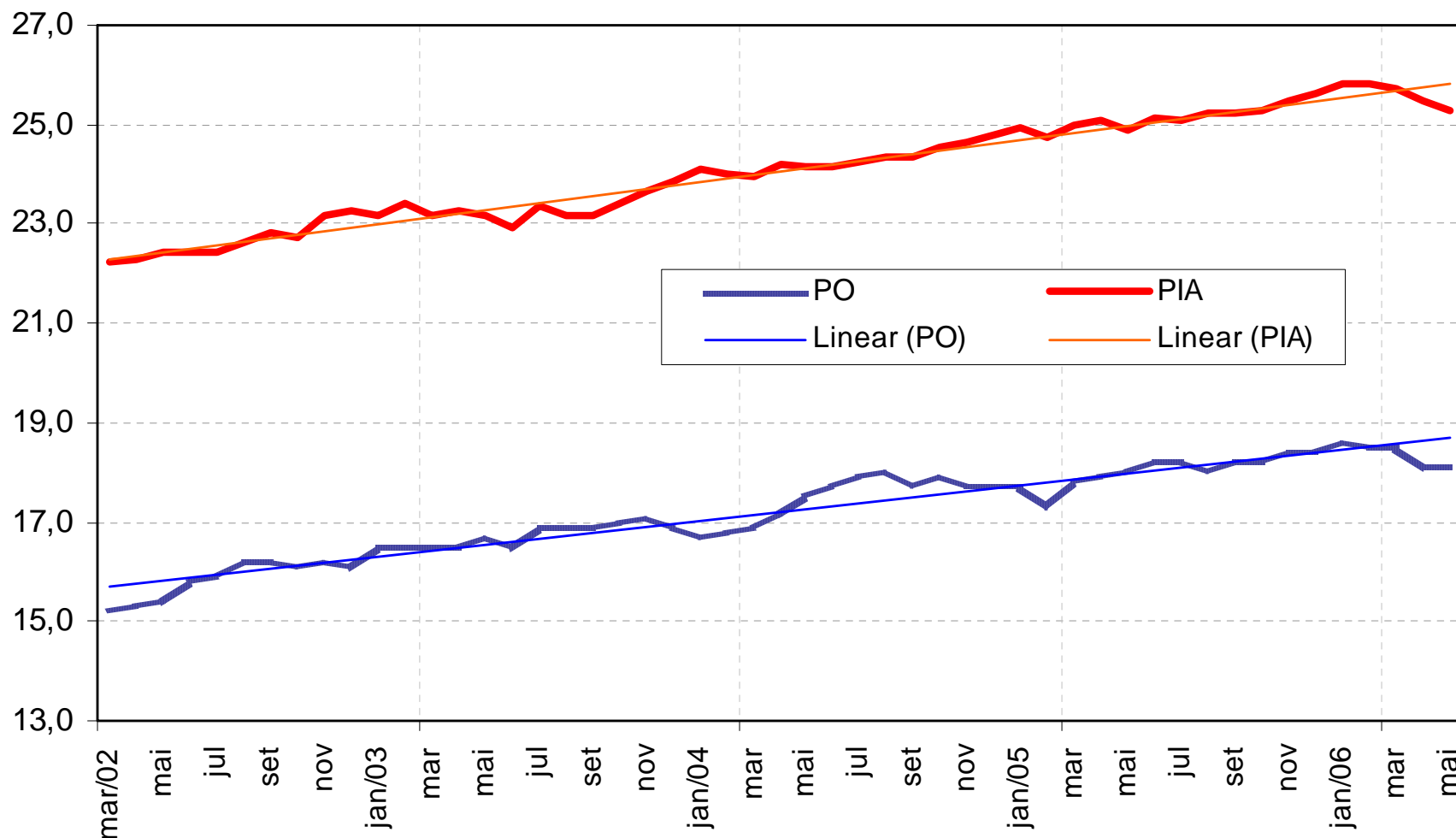
PESQUISA MENSAL DE EMPREGO

**Resultados das estimativas para a
população com 50 anos ou mais de
idade.**

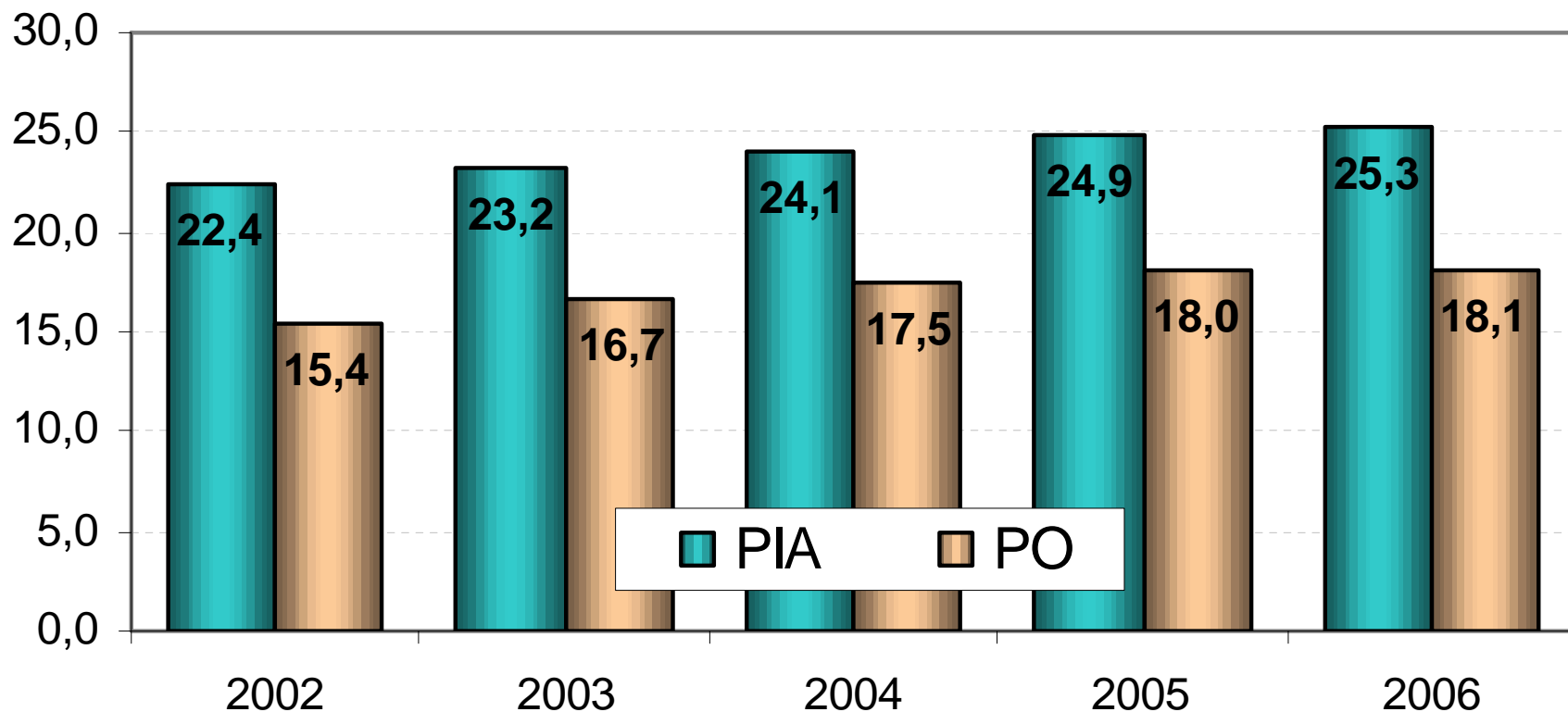
Contingente de pessoas ocupadas e em idade ativa, total e com 50 anos ou mais (em milhares) - Mês de maio

	2002	2006	variação
<i>População em idade ativa</i>	36.387	39.513	8,6%
<i>População em idade ativa com 50 anos ou mais</i>	8.154	10.013	22,8%
<i>População ocupada</i>	17.541	19.974	13,9%
<i>População ocupada com 50 anos ou mais</i>	2.699	3.613	33,9%

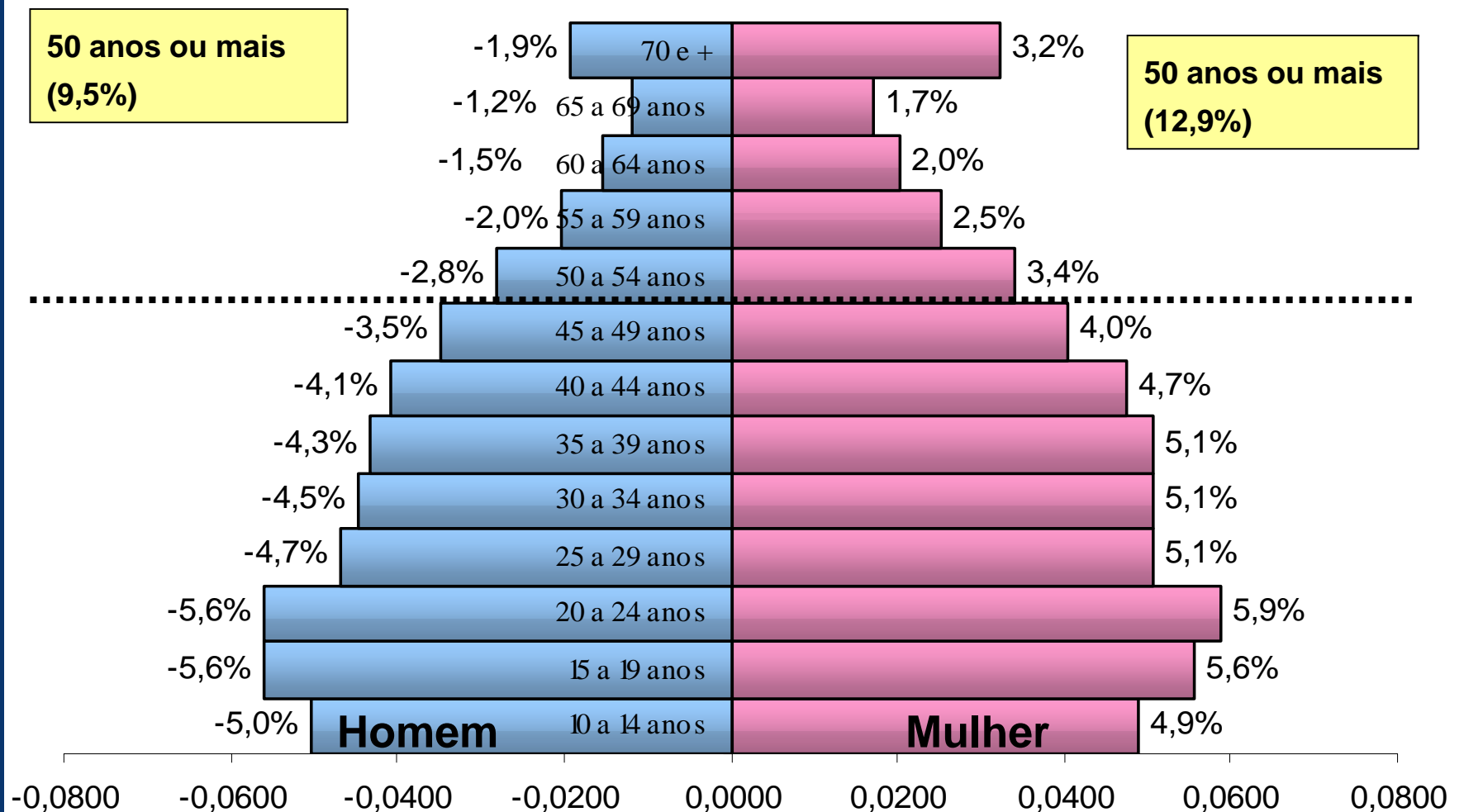
Evolução da participação da população com 50 anos ou mais de idade segundo a condição no mercado de trabalho (%) (maio de 2006)



Participação da população com 50 anos ou mais de idade (%) - mês de maio



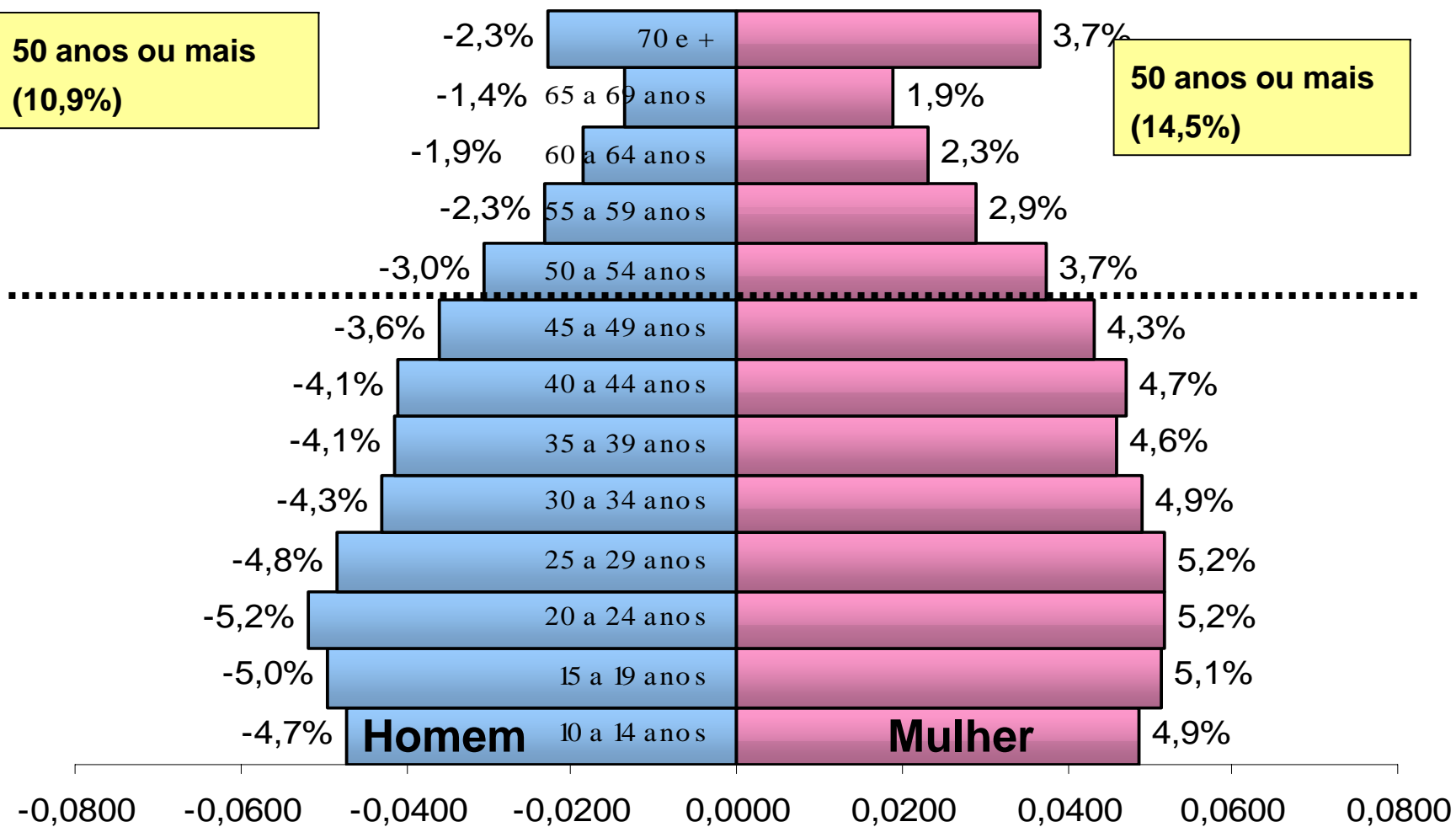
Pirâmide Etária (PIA) - maio de 2002



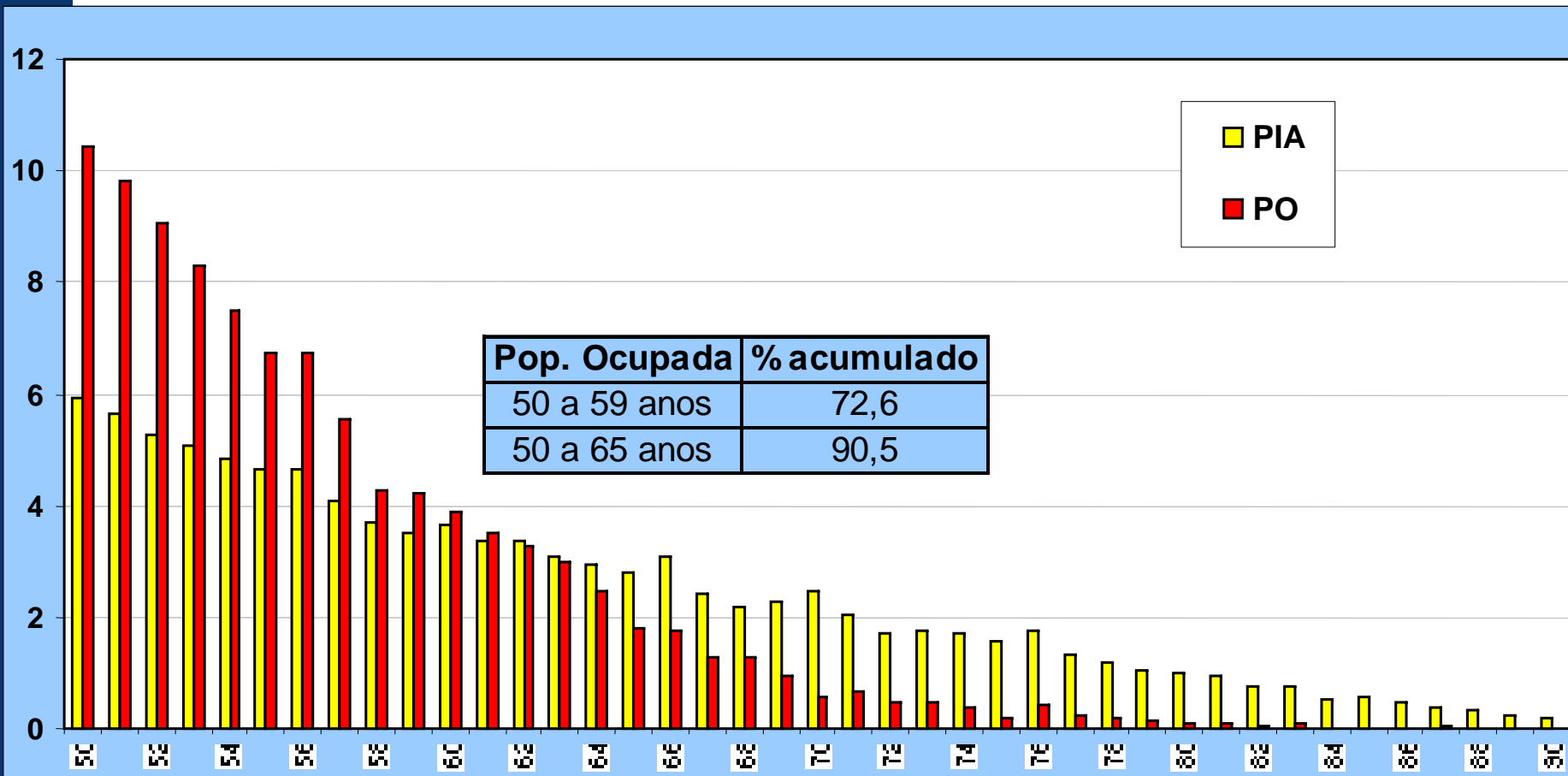
Pirâmide Etária (PIA) - maio de 2006

**50 anos ou mais
(10,9%)**

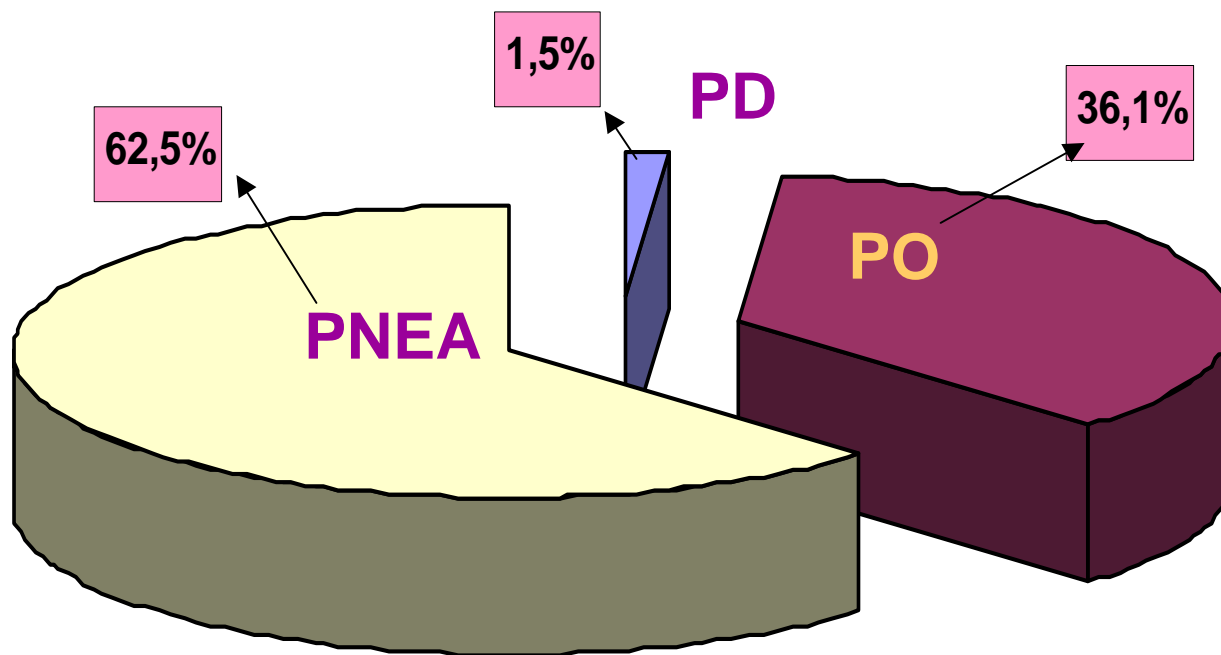
**50 anos ou mais
(14,5%)**



Distribuição da população e da população ocupada com 50 anos ou mais de idade por idade (%) (maio de 2006)



Distribuição da população com 50 anos ou mais de idade segundo a condição no mercado de trabalho (%) (maio de 2006)

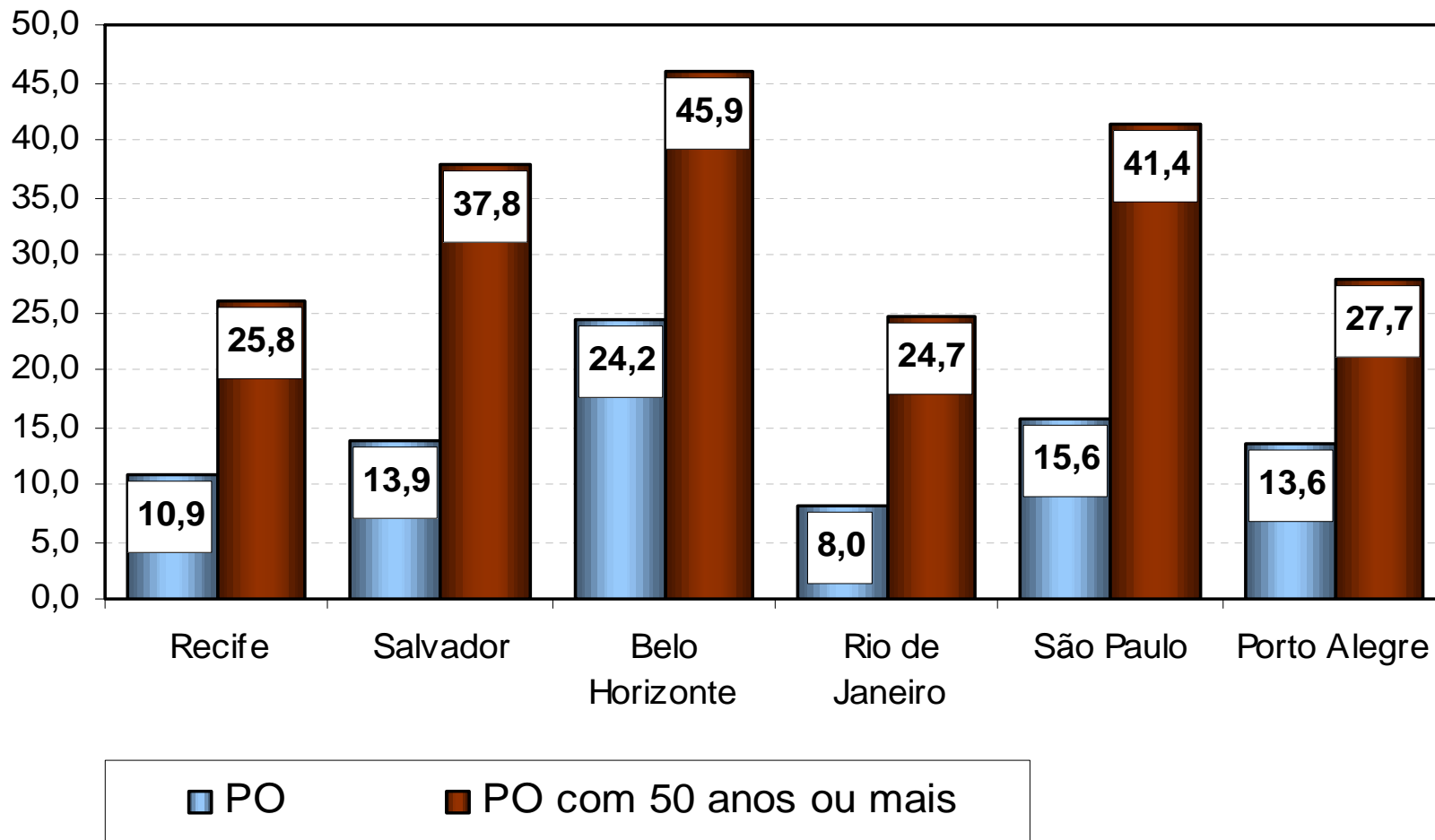


PESQUISA MENSAL DE EMPREGO

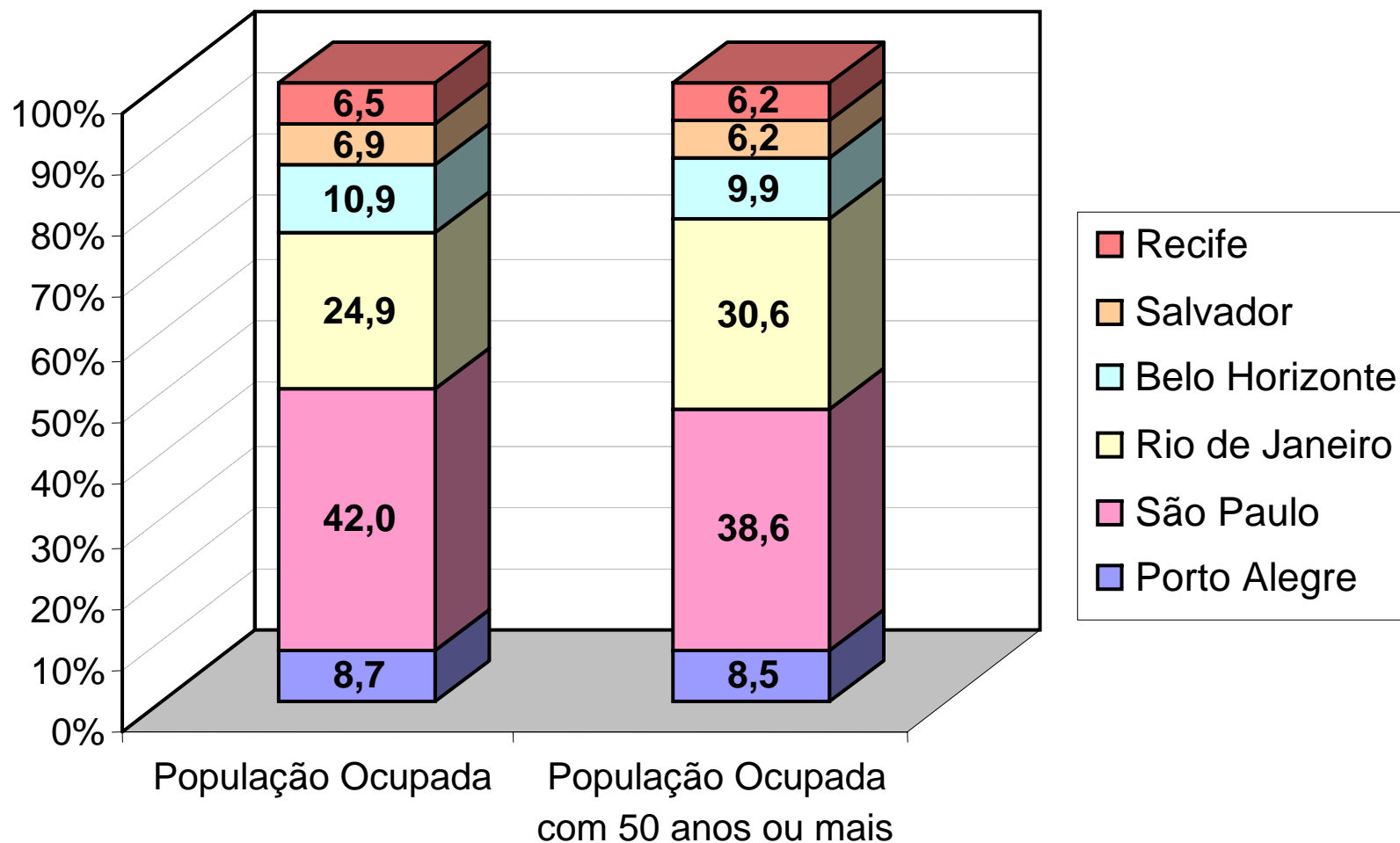
Resultados das estimativas para a população OCUPADA com 50 anos ou mais de idade.

DISTRIBUIÇÃO GEOGRÁFICA

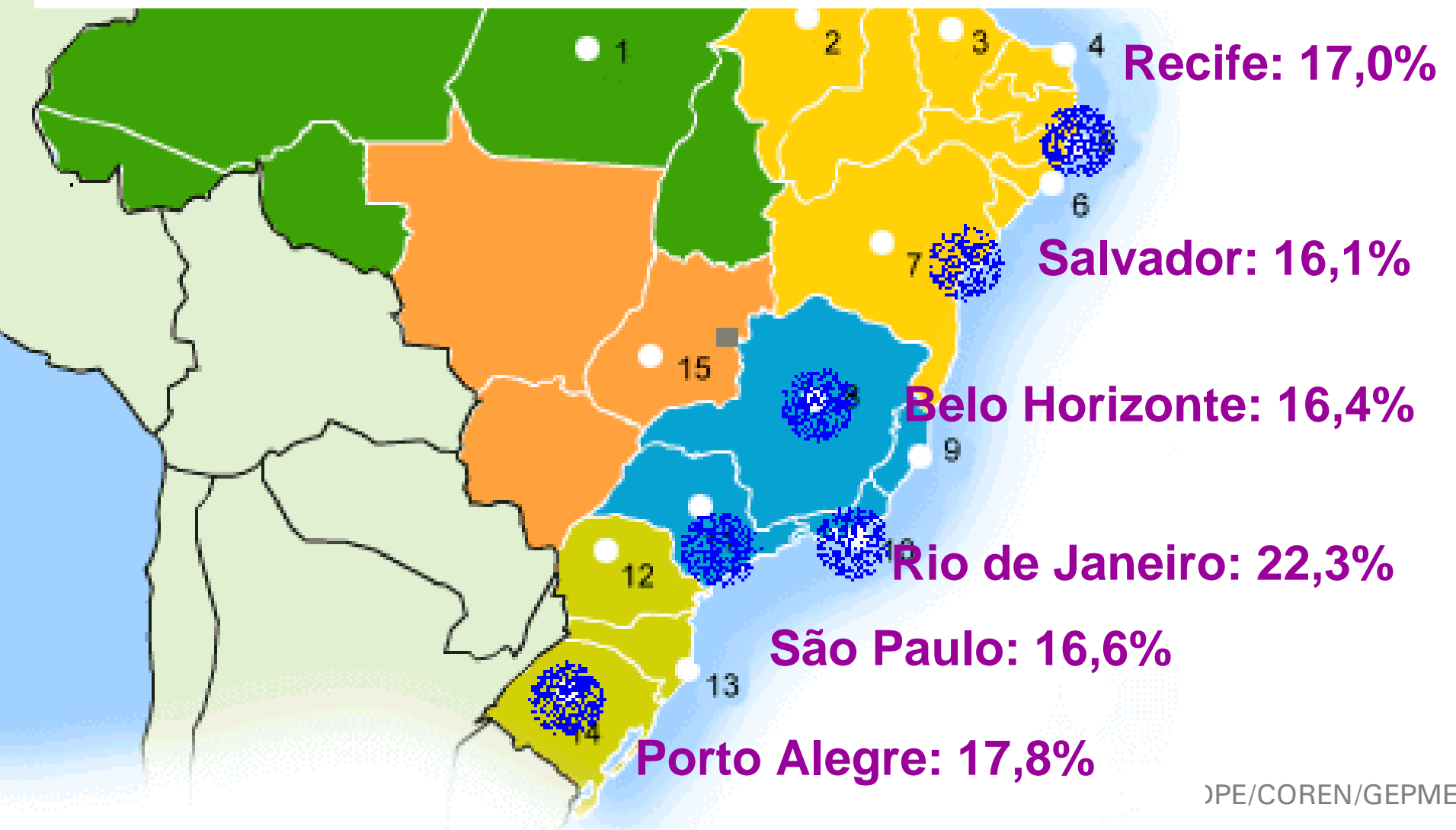
Variação do total de ocupados e do total de ocupados com 50 anos ou mais de idade entre maio de 2002 e maio de 2006 (%)



Distribuição da população e da população ocupada com 50 anos ou mais de idade por região metropolitana (%) (maio de 2006)



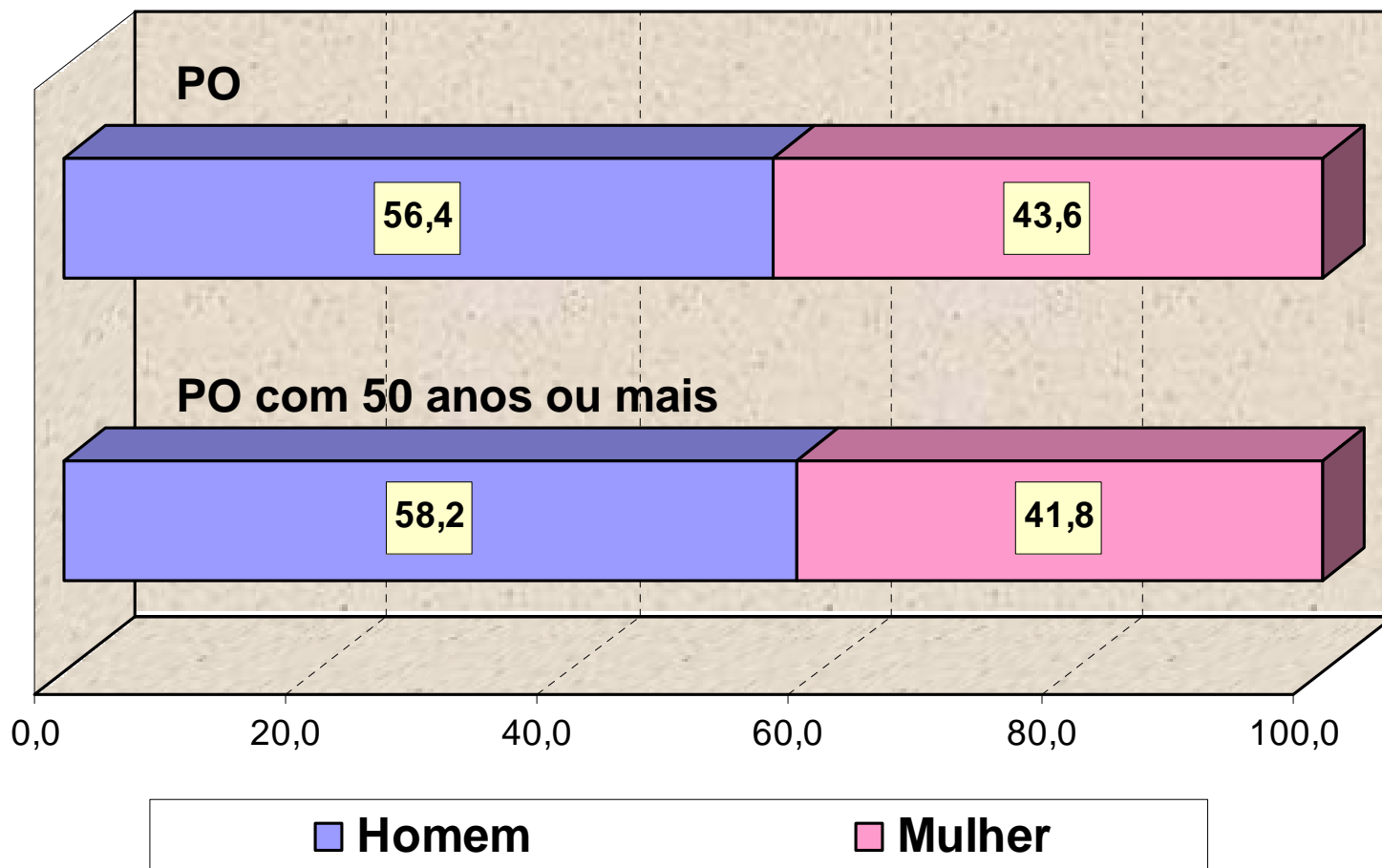
Participação da população com 50 anos ou mais de idade na população ocupada, por região metropolitana (%) - maio de 2006



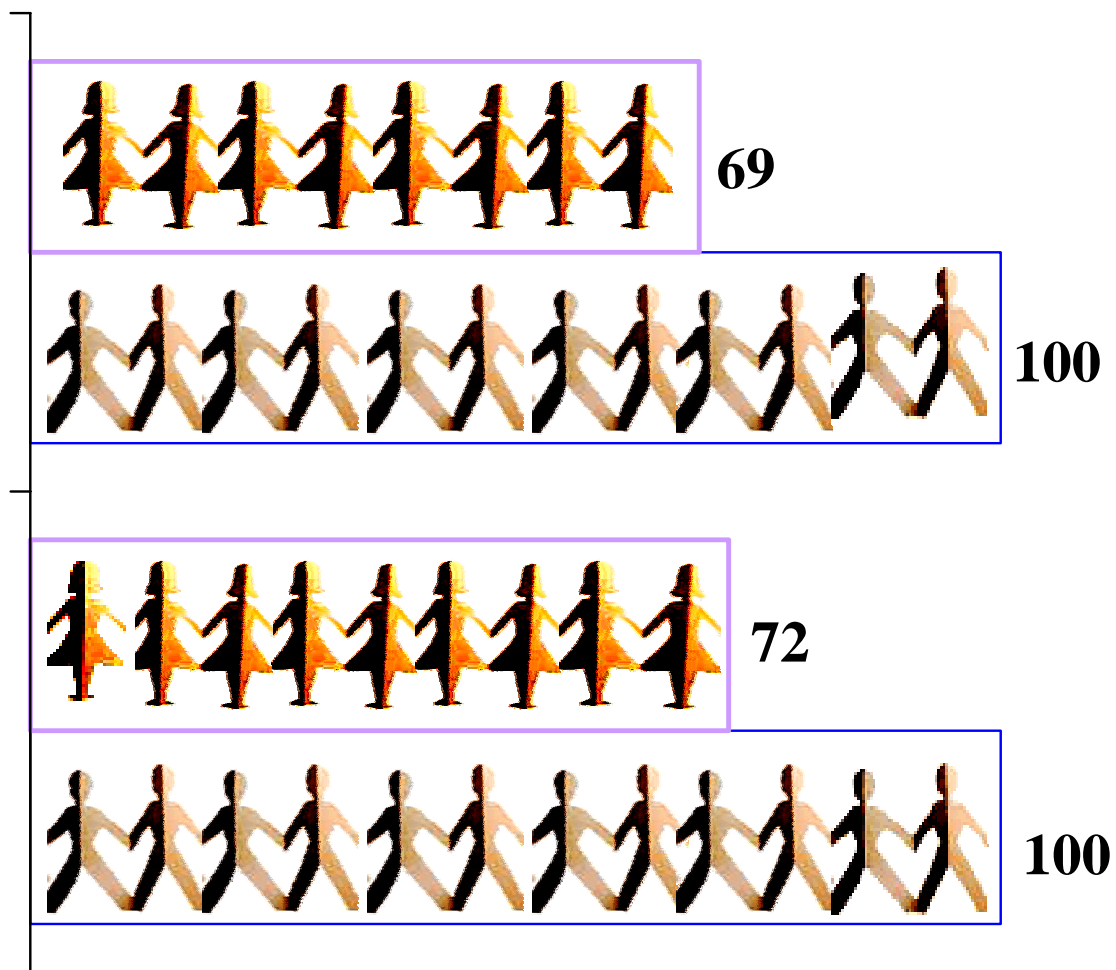
CARACTERÍSTICAS PESSOAIS

- SEXO
- CONDIÇÃO NO DOMICÍLIO
- ESCOLARIDADE
- COR OU RAÇA

Distribuição da população e da população ocupada com 50 anos ou mais de idade por sexo (%) (maio de 2006)

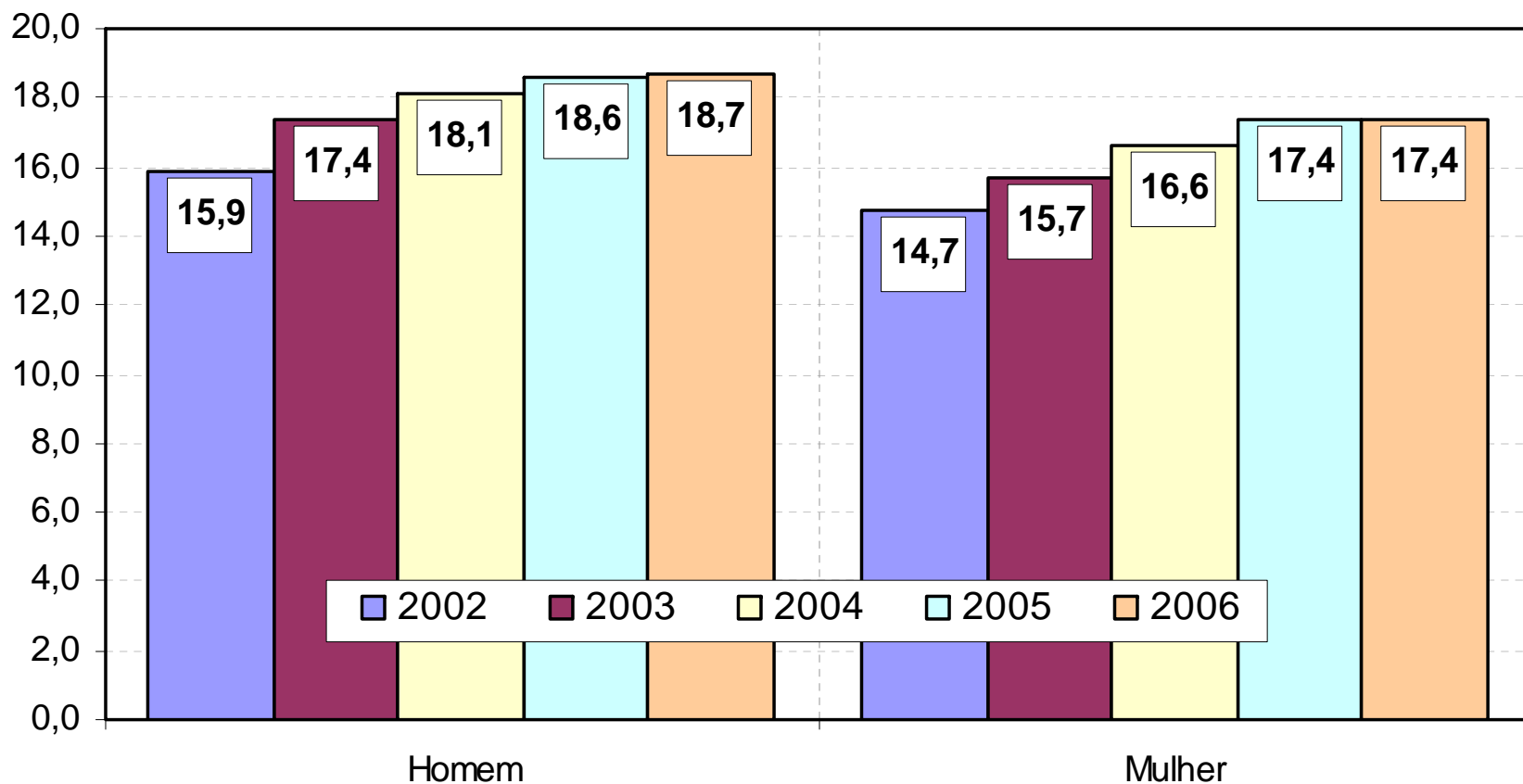


Proporção de homens e mulheres ocupados com 50 anos ou mais de idade na população ocupada total - mês de maio

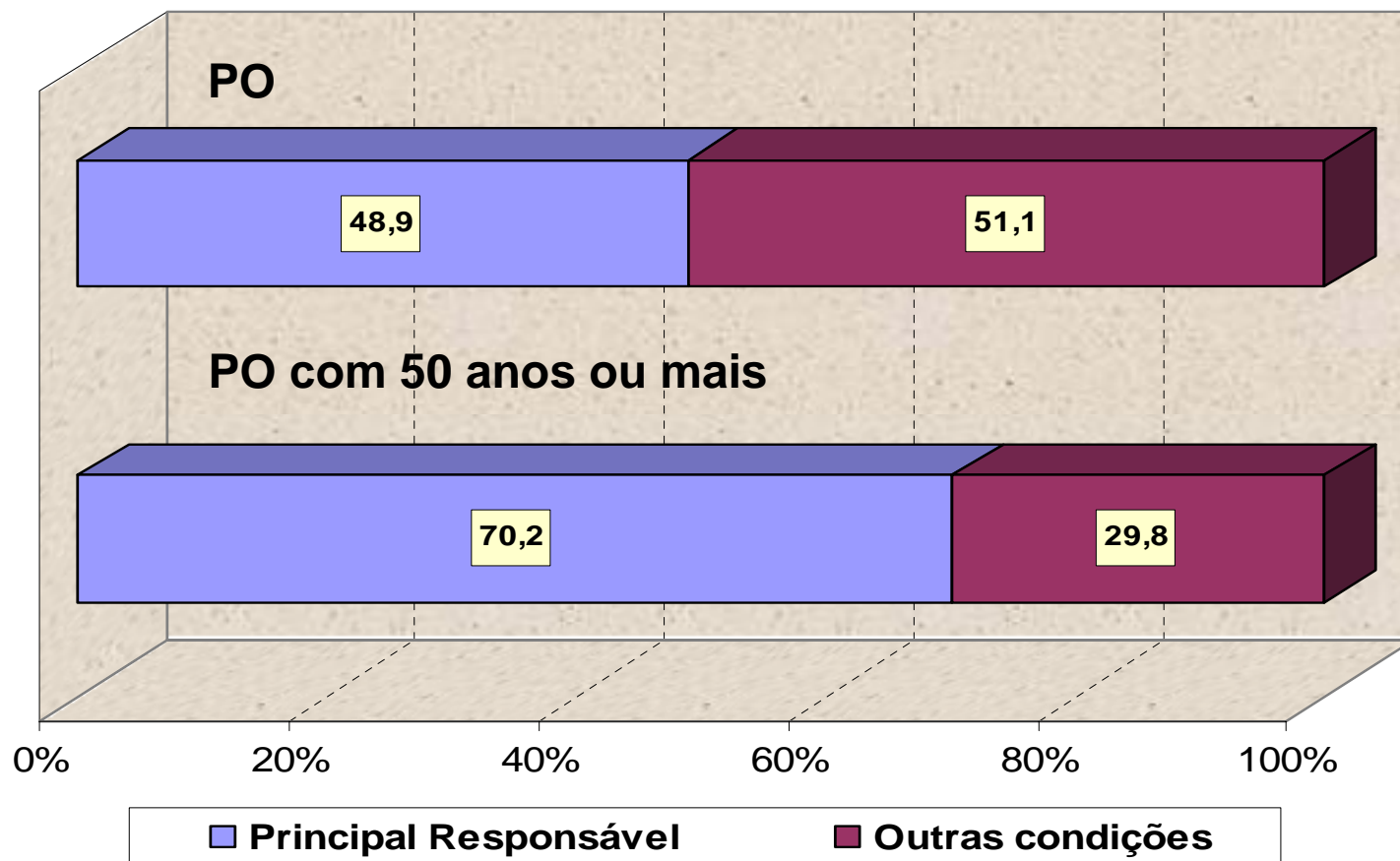


Participação da população ocupada com 50 anos ou mais de idade segundo o sexo (%)

(Mês de maio)

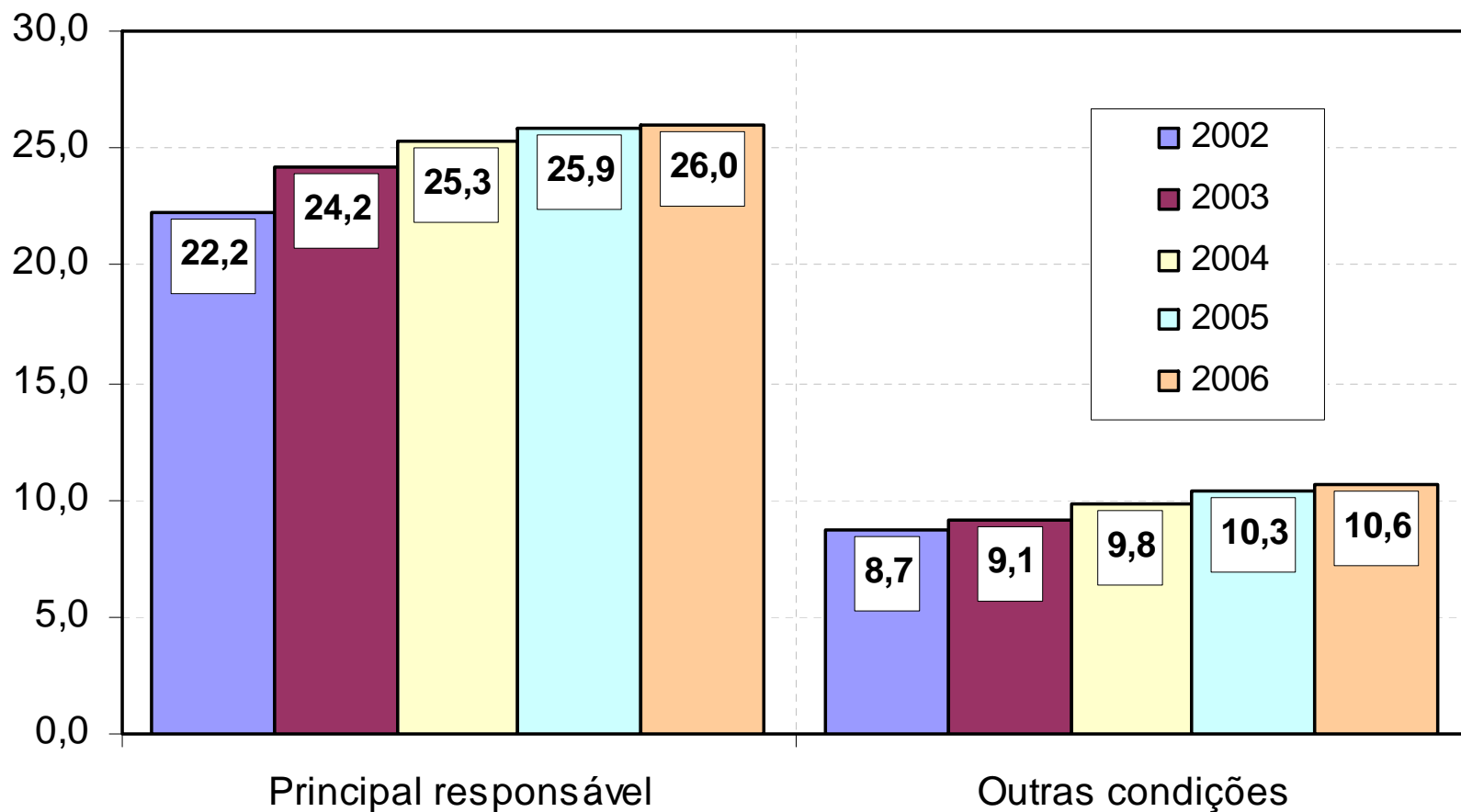


Distribuição da população e da população ocupada com 50 anos ou mais de idade por condição no domicílio (%) (maio de 2006)

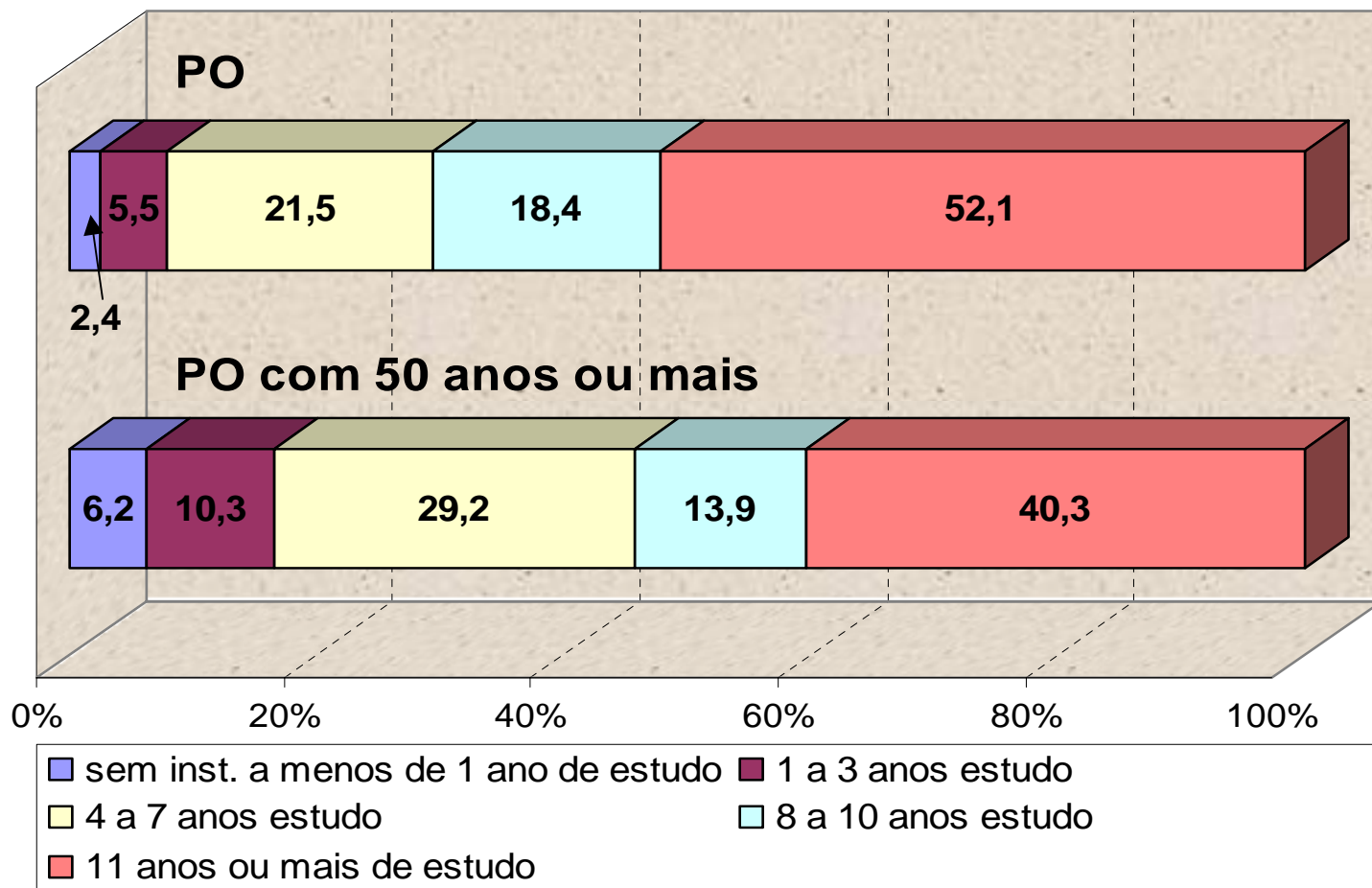


Participação da população ocupada com 50 anos ou mais de idade segundo a condição no domicílio (%)

(Mês de maio)

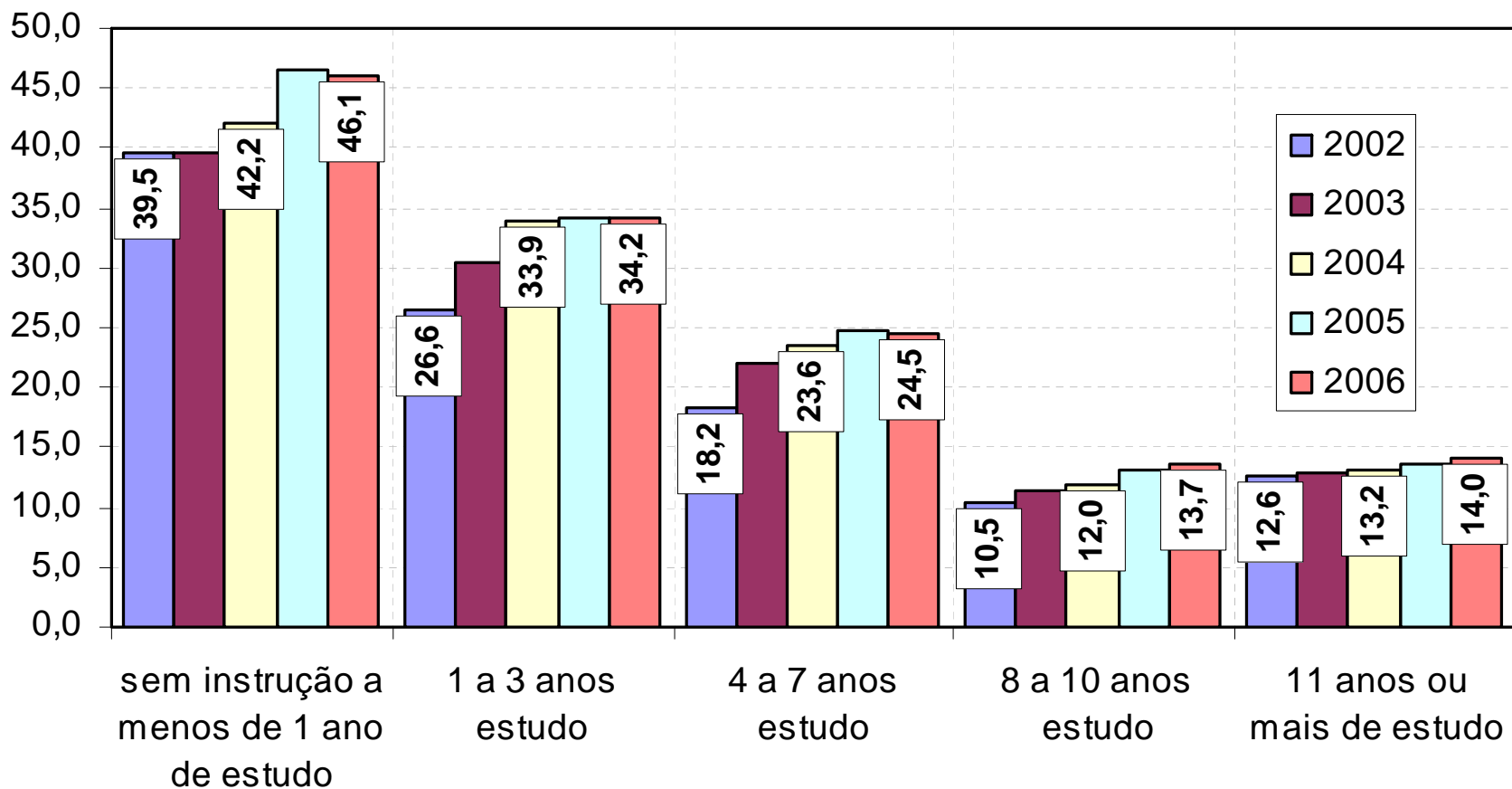


Distribuição da população e da população ocupada com 50 anos ou mais de idade por o nível de escolaridade (%) (maio de 2006)

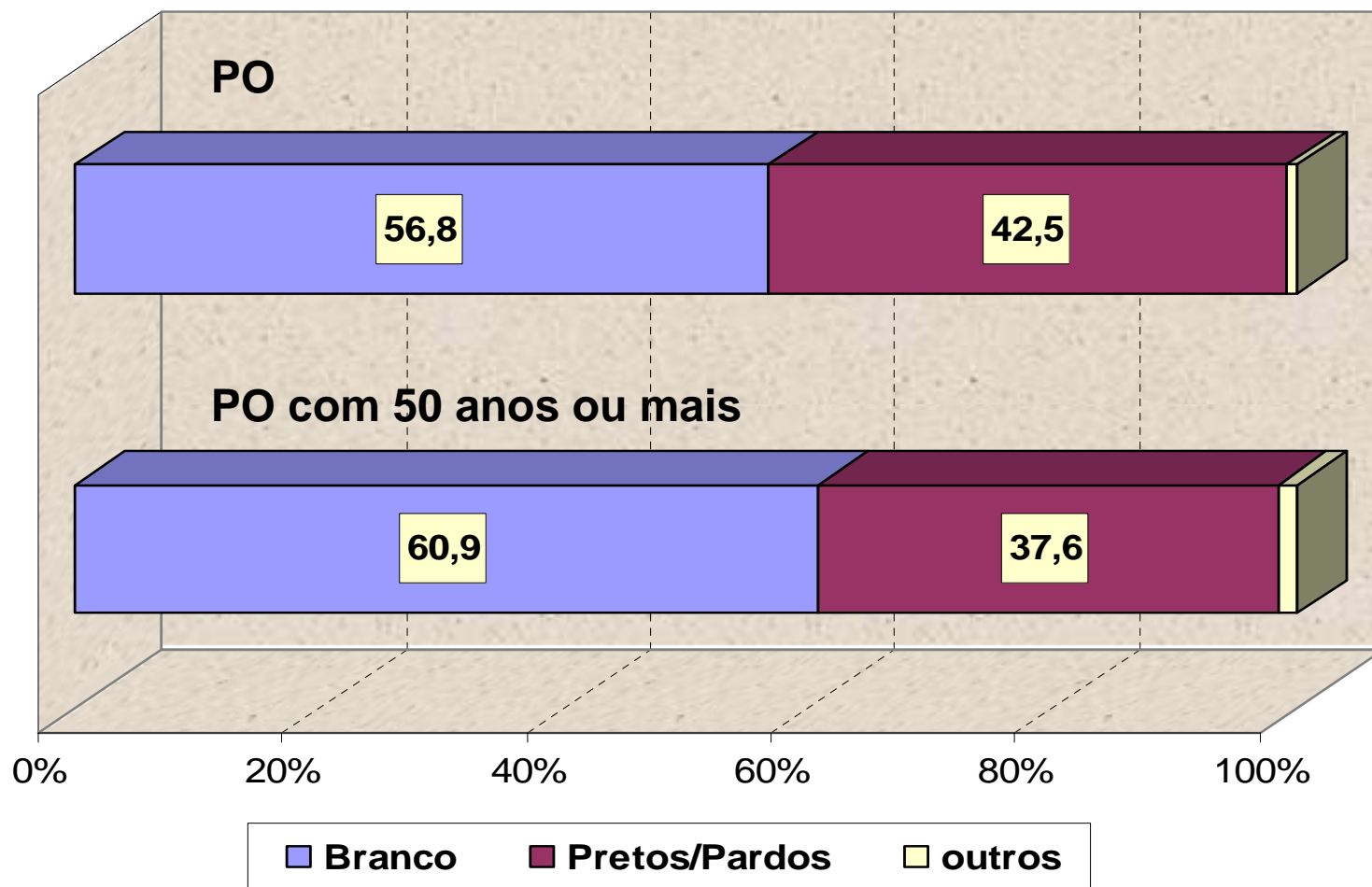


Participação da população ocupada com 50 anos ou mais de idade segundo o nível de escolaridade (%)

(Mês de maio)

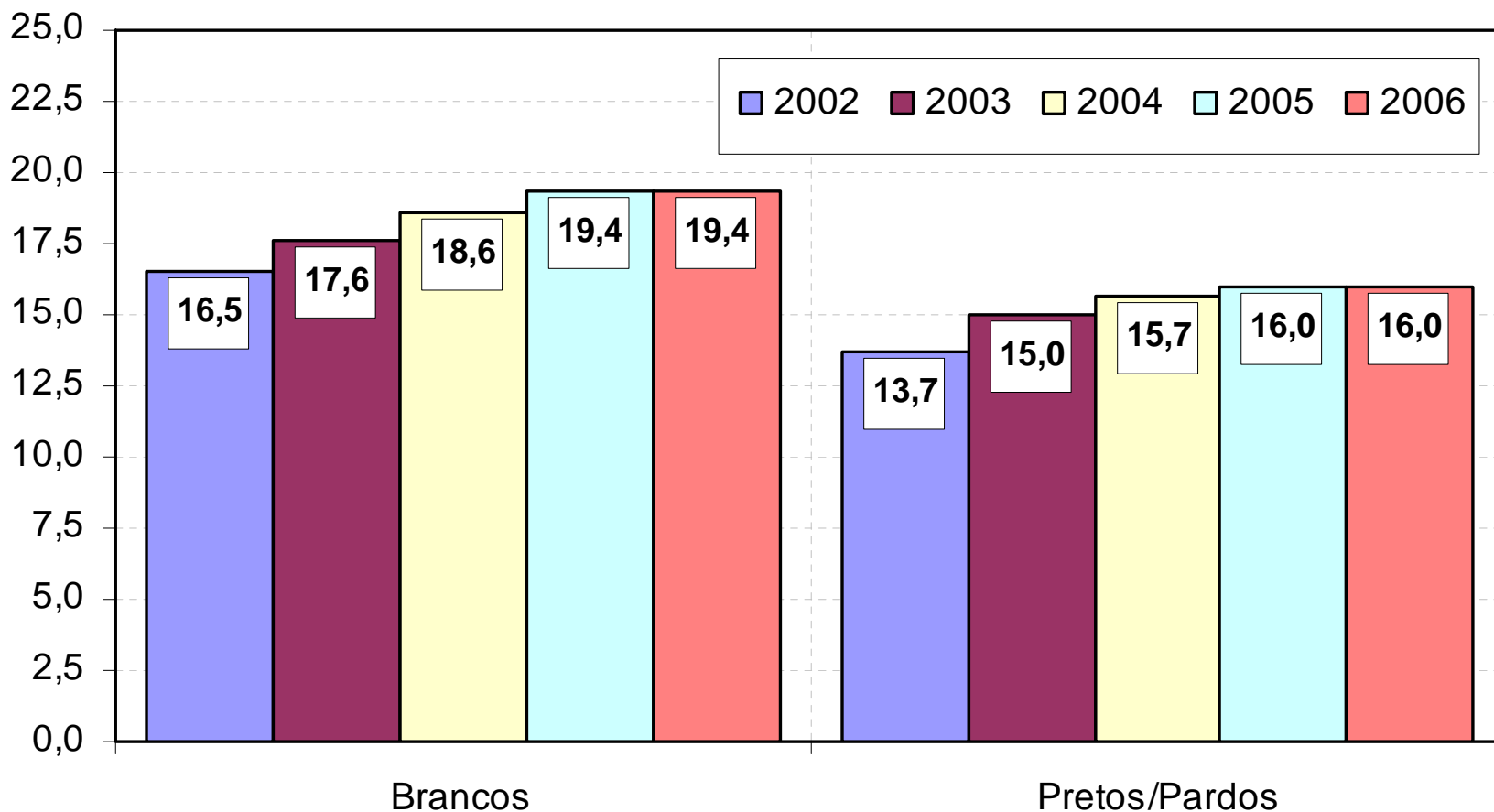


Distribuição da população e da população ocupada com 50 anos ou mais de idade por cor ou raça (%) (maio de 2006)



Participação da população ocupada com 50 anos ou mais de idade segundo a cor ou raça (%)

(Mês de maio)



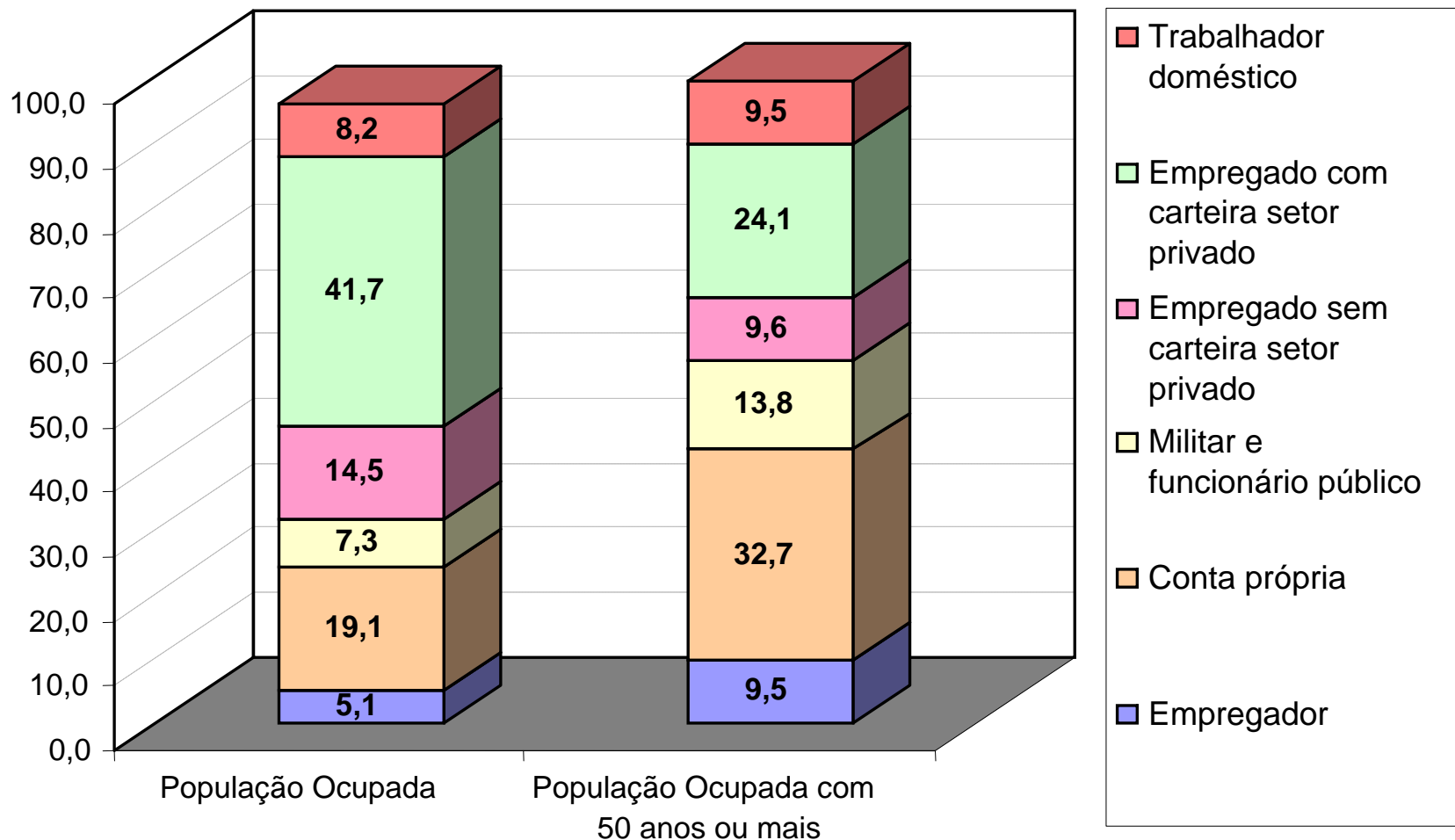
CARACTERÍSTICAS

DO

TRABALHO

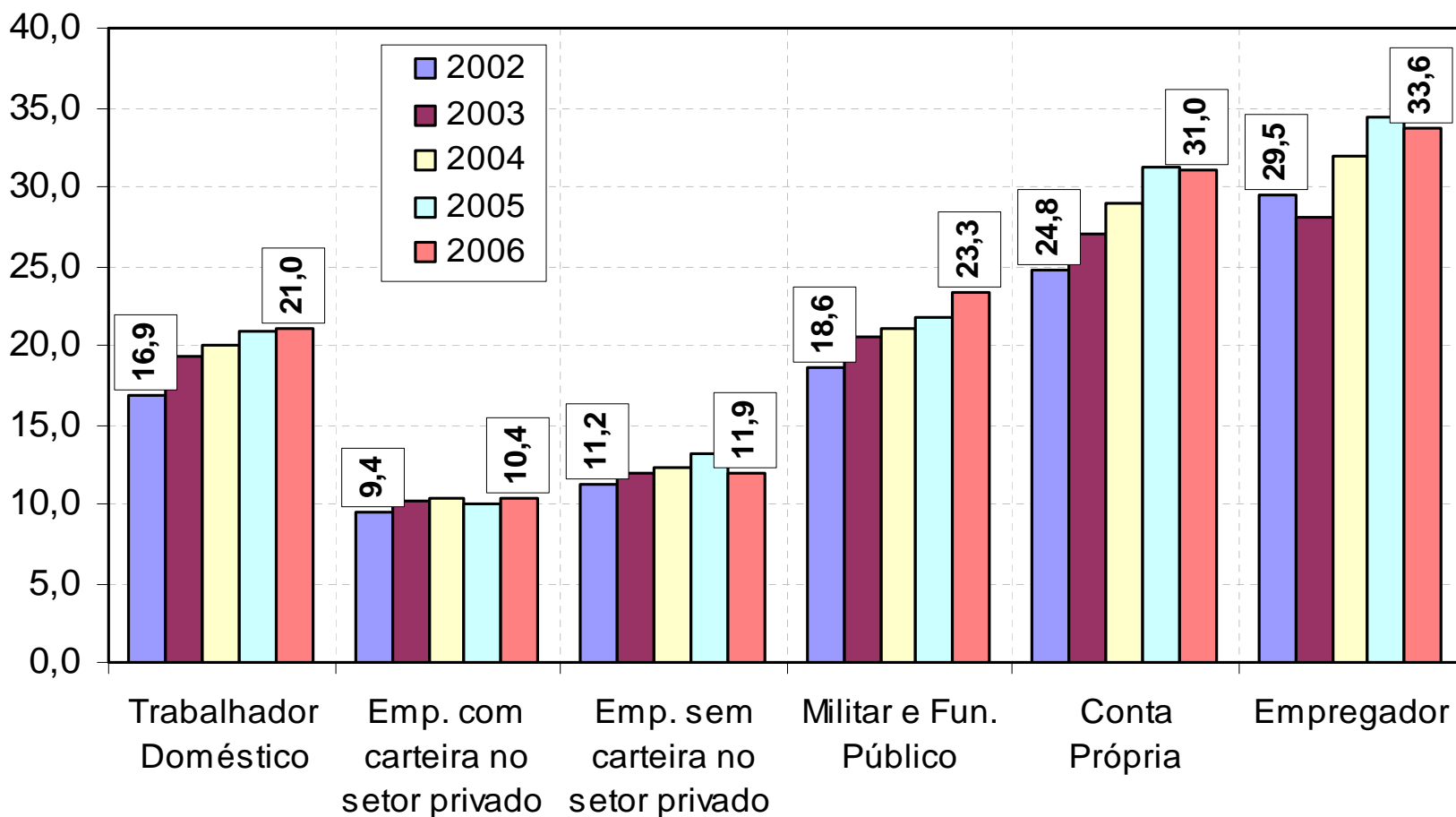
- **POSIÇÃO NA OCUPAÇÃO**
- **GRUPAMENTO DE ATIVIDADE**
- **RENDIMENTO HABITUAL**
- **HORAS SEMANAIS TRABALHADAS**

Distribuição da população e da população ocupada com 50 anos ou mais de idade por posição na ocupação (%) (maio de 2006)

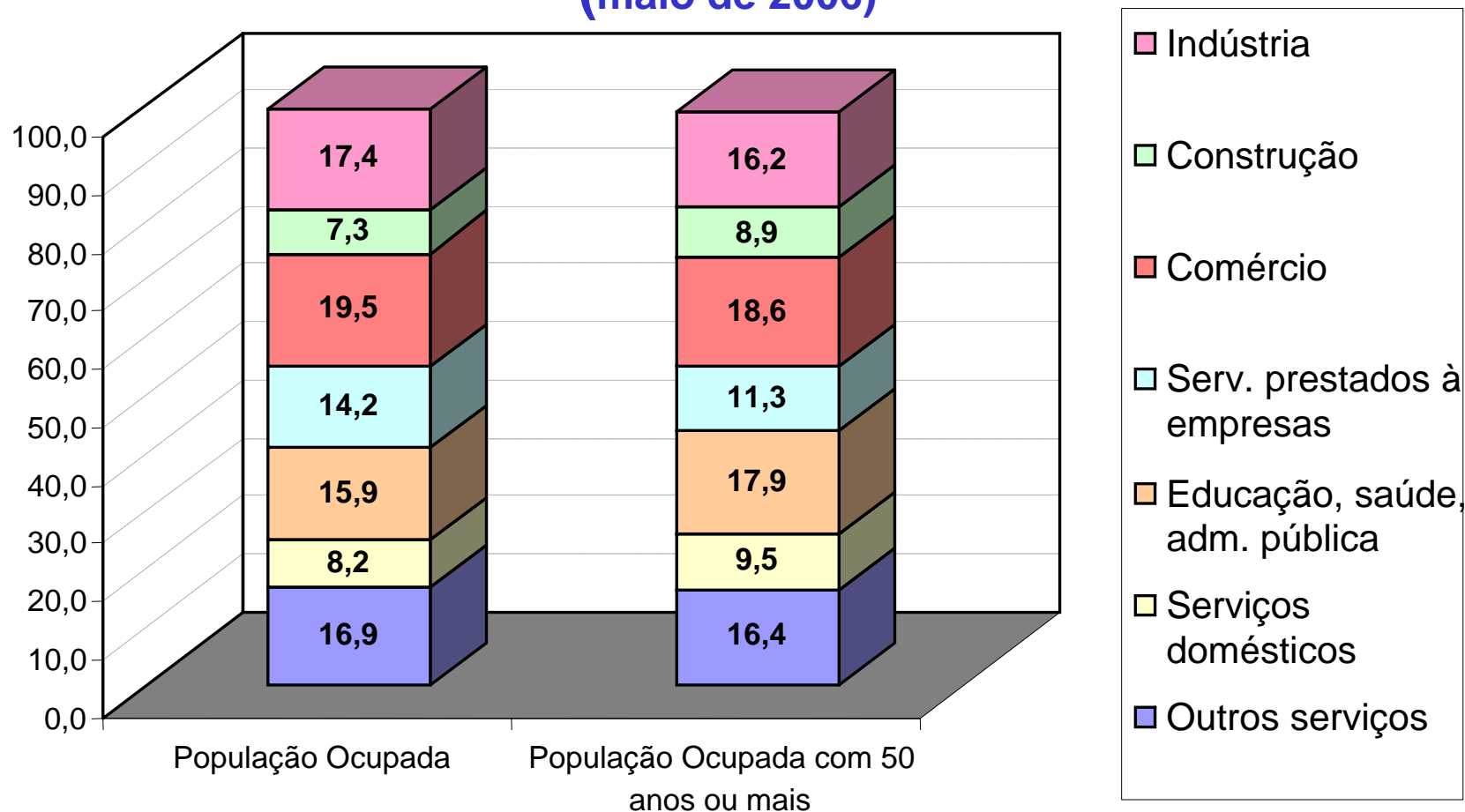


Participação da população ocupada com 50 anos ou mais de idade segundo a posição na ocupação (%)

(Mês de maio)

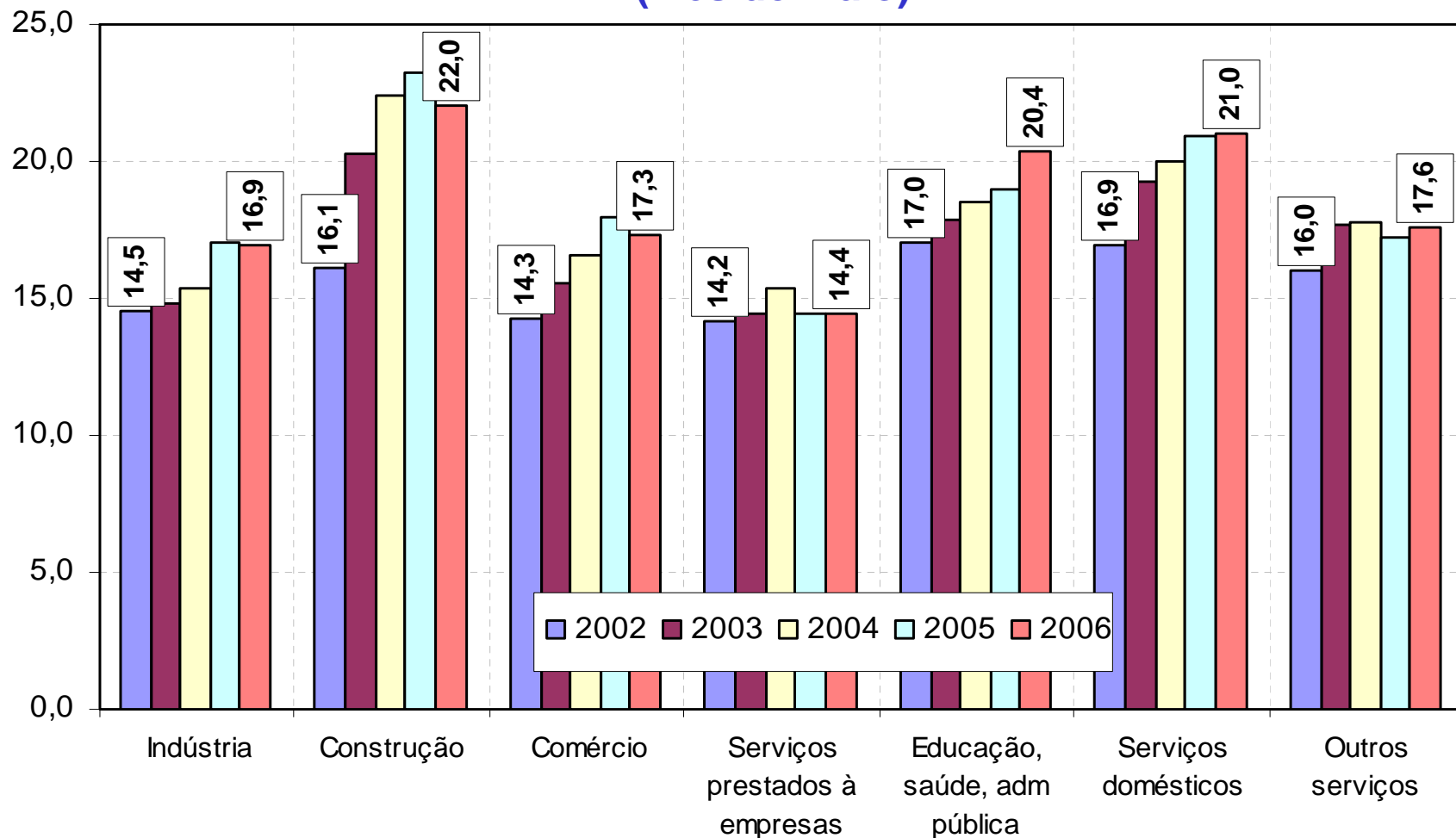


Distribuição da população e da população ocupada com 50 anos ou mais de idade por grupamento de atividade (%) (maio de 2006)

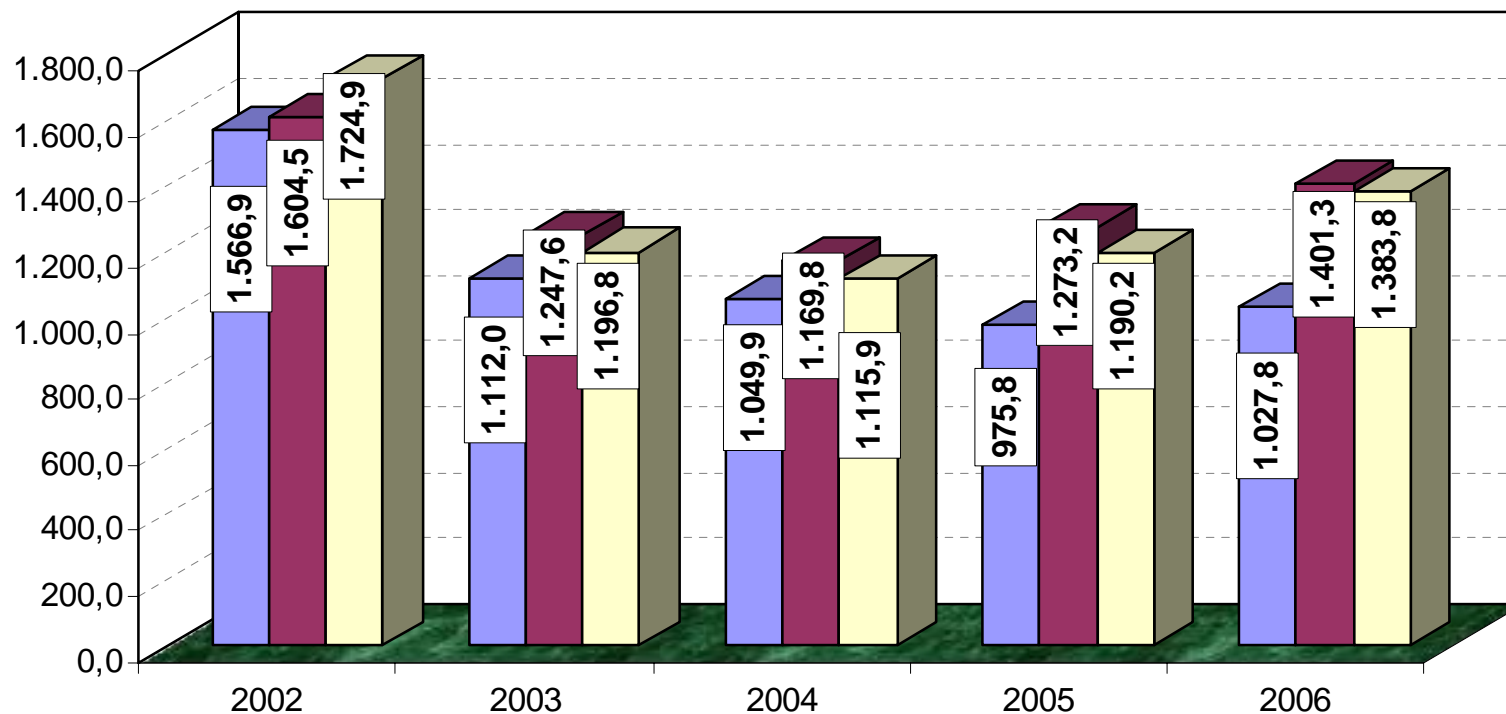


Participação da população ocupada com 50 anos ou mais de idade segundo o grupamento de atividade (%)

(Mês de maio)



Rendimento médio real habitualmente recebido pelas pessoas ocupadas (Mês de maio)



■ Pessoas ocupadas

■ Pessoas ocupadas com 50 anos ou mais

■ Pessoas ocupadas com 60 anos ou mais

Rendimento médio real habitualmente recebido pelas pessoas ocupadas - (Mês de maio)

	2002	2003	2004	2005	2006
<i>Rendimento habitual mensal</i>					
Pessoas ocupadas	1.566,94	1.111,96	1.049,90	975,79	1.027,80
Pessoas ocupadas com 50 anos ou mais	1.604,49	1.247,56	1.169,82	1.273,16	1.401,30
Pessoas ocupadas com 60 anos ou mais	1.724,90	1.196,85	1.115,87	1.190,21	1.383,80
<i>Rendimento hora</i>					
Pessoas ocupadas	9,9	6,9	6,5	6,1	6,4
Pessoas ocupadas com 50 anos ou mais	10,5	7,8	7,4	8,1	8,8
Pessoas ocupadas com 60 anos ou mais	12,7	7,8	7,5	8,1	9,0

Horas semanais habitualmente trabalhadas pelas pessoas ocupadas - (Mês de maio)

	2002	2003	2004	2005	2006
<i>Horas habituais</i>					
Pessoas ocupadas	42,2	42,0	41,8	41,9	41,8
Pessoas ocupadas com 50 anos ou mais	42,1	41,6	41,0	41,3	41,5
Pessoas ocupadas com 60 anos ou mais	40,8	39,8	39,3	40,1	40,1

Obrigada!

COMPORTAMENTO REGIONAL

SEGUNDO

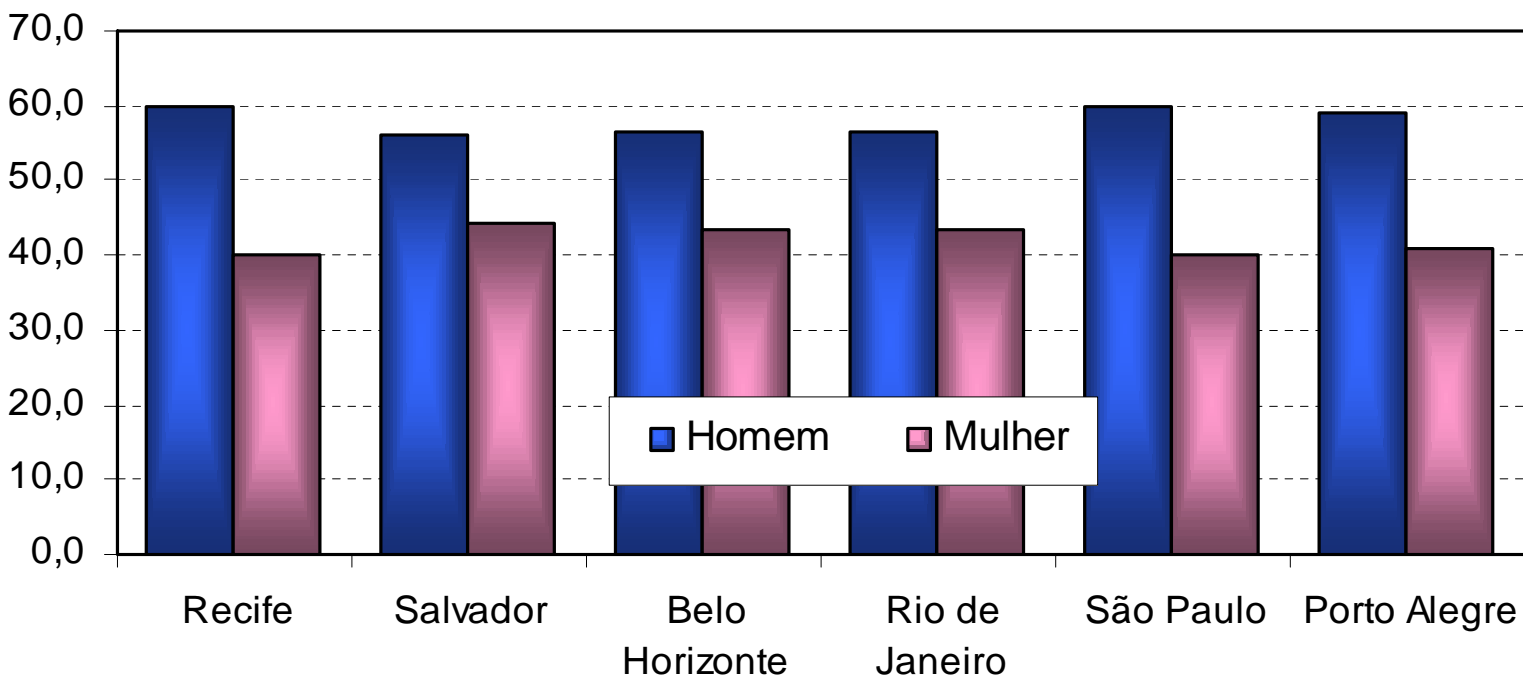
CARACTERÍSTICAS

PESSOAIS E DE

TRABALHO

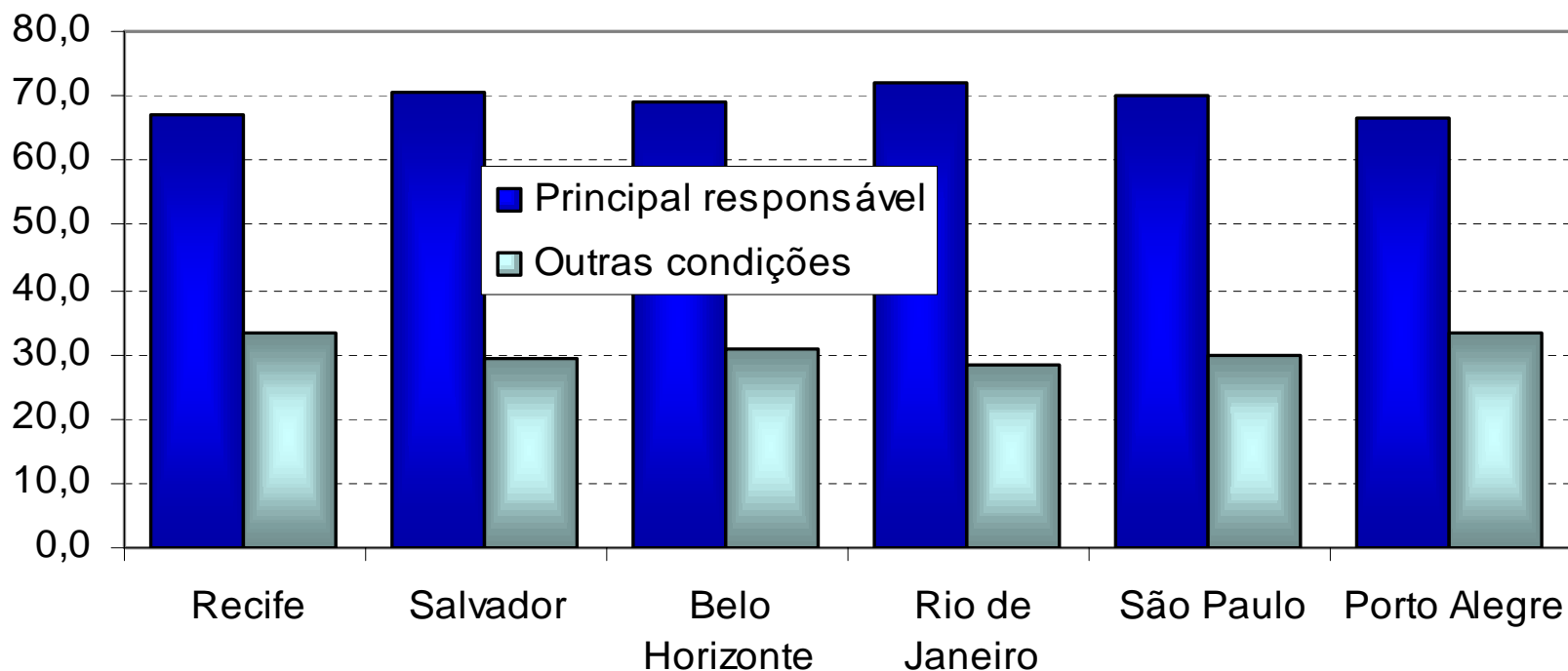
Distribuição da população ocupada com 50 anos ou mais de idade por região metropolitana segundo sexo (%) (maio de 2006)

	Total	Recife	Salvador	Belo Horizonte	Rio de Janeiro	São Paulo	Porto Alegre
Homem	58,2	59,9	55,9	56,7	56,6	59,8	59,0
Mulher	41,8	40,1	44,1	43,3	43,4	40,2	41,0



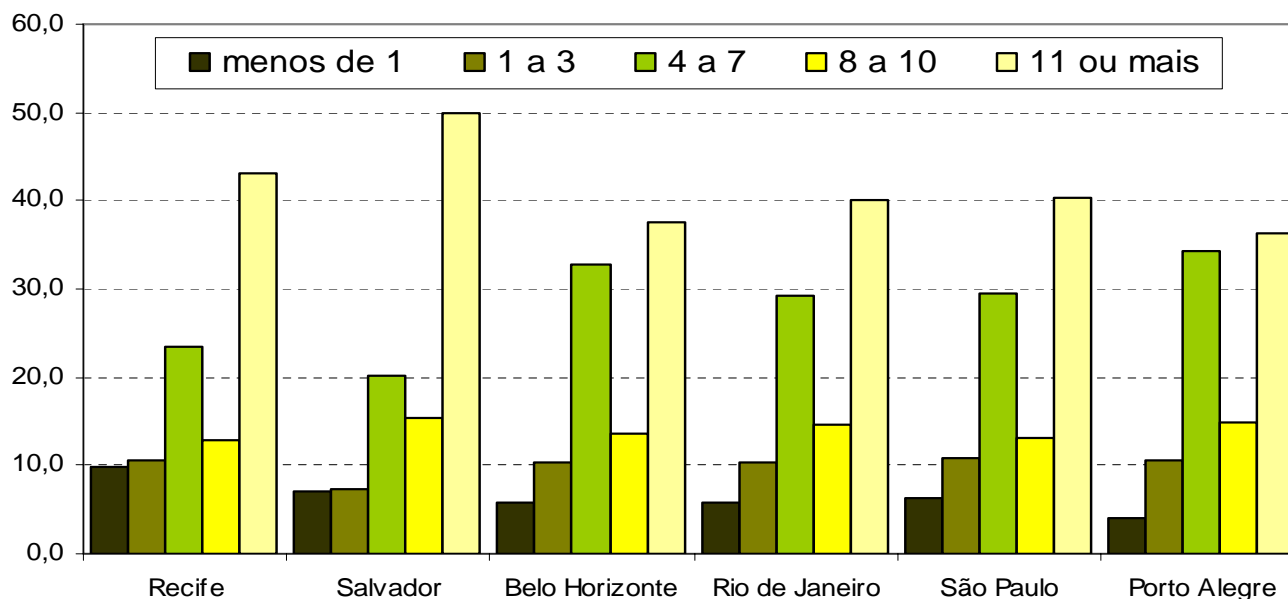
Distribuição da população ocupada com 50 anos ou mais de idade por região metropolitana segundo condição na família(%) - (maio de 2006)

	Total	Recife	Salvador	Belo Horizonte	Rio de Janeiro	São Paulo	Porto Alegre
Principal responsável	70,2	66,9	70,6	69,2	71,9	70,3	66,8
Outras condições	29,8	33,1	29,4	30,8	28,1	29,7	33,2



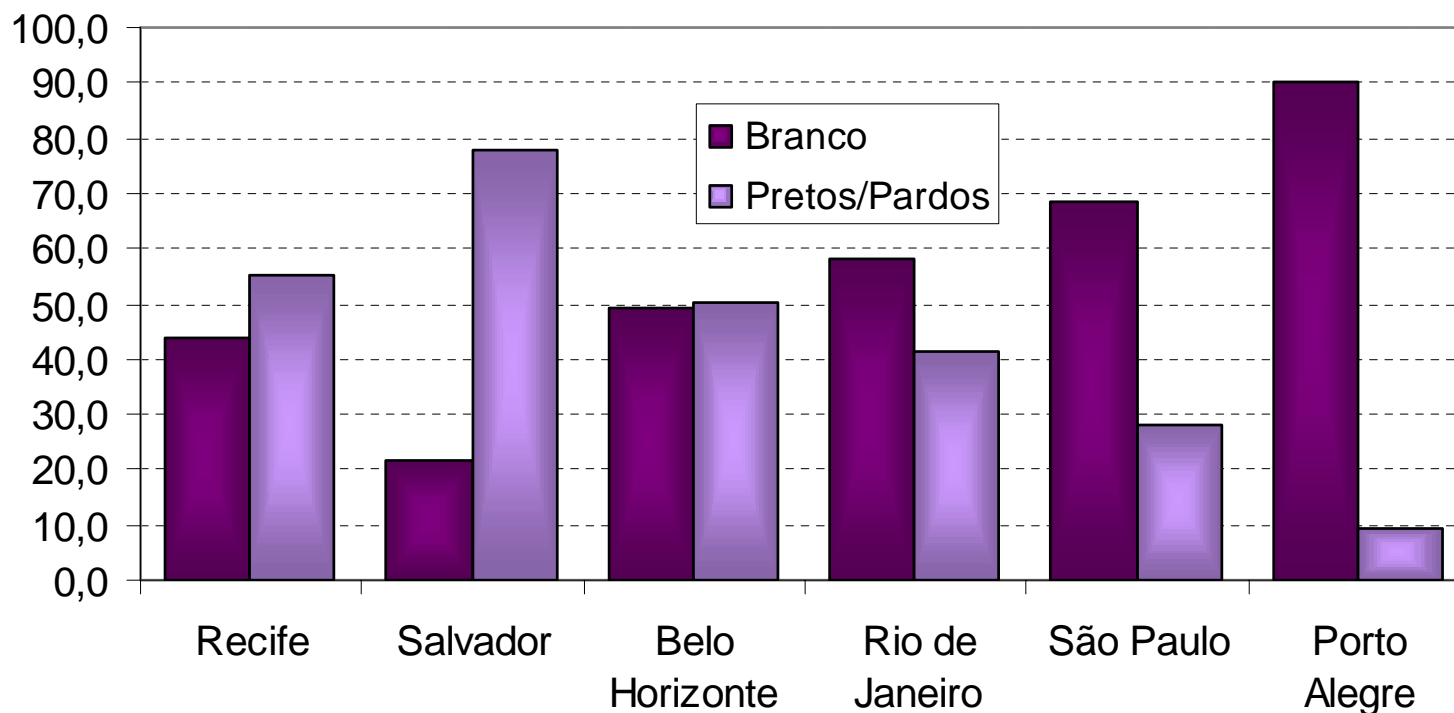
Distribuição da população ocupada com 50 anos ou mais de idade por região metropolitana segundo nível de escolaridade (%) - (maio de 2006)

	Total	Recife	Salvador	Belo Horizonte	Rio de Janeiro	São Paulo	Porto Alegre
sem instrução a menos de 1 ano de estudo	6,2	9,8	7,1	5,9	5,7	6,4	4,0
1 a 3 anos de estudo	10,3	10,6	7,4	10,3	10,3	10,8	10,6
4 a 7 anos de estudo	29,2	23,4	20,1	32,7	29,3	29,4	34,4
8 a 10 anos de estudo	13,9	12,9	15,5	13,5	14,7	13,1	14,8
11 anos ou mais de estudo	40,3	43,2	49,8	37,5	40,0	40,3	36,3



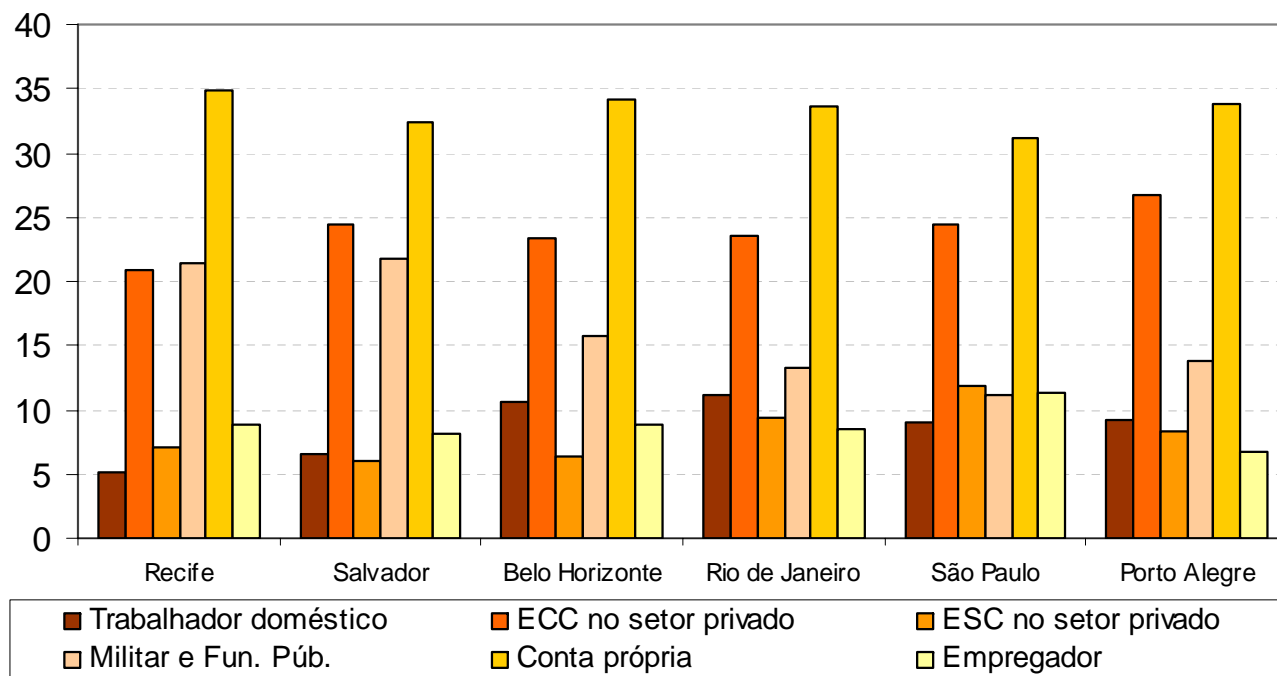
Distribuição da população ocupada com 50 anos ou mais de idade por região metropolitana segundo cor ou raça (%) - (maio de 2006)

	Total	Recife	Salvador	Belo Horizonte	Rio de Janeiro	São Paulo	Porto Alegre
Branco	60,9	44,0	21,7	49,5	58,3	68,3	90,3
Pretos/Pardos	37,6	55,3	77,9	50,2	41,6	28,0	9,5



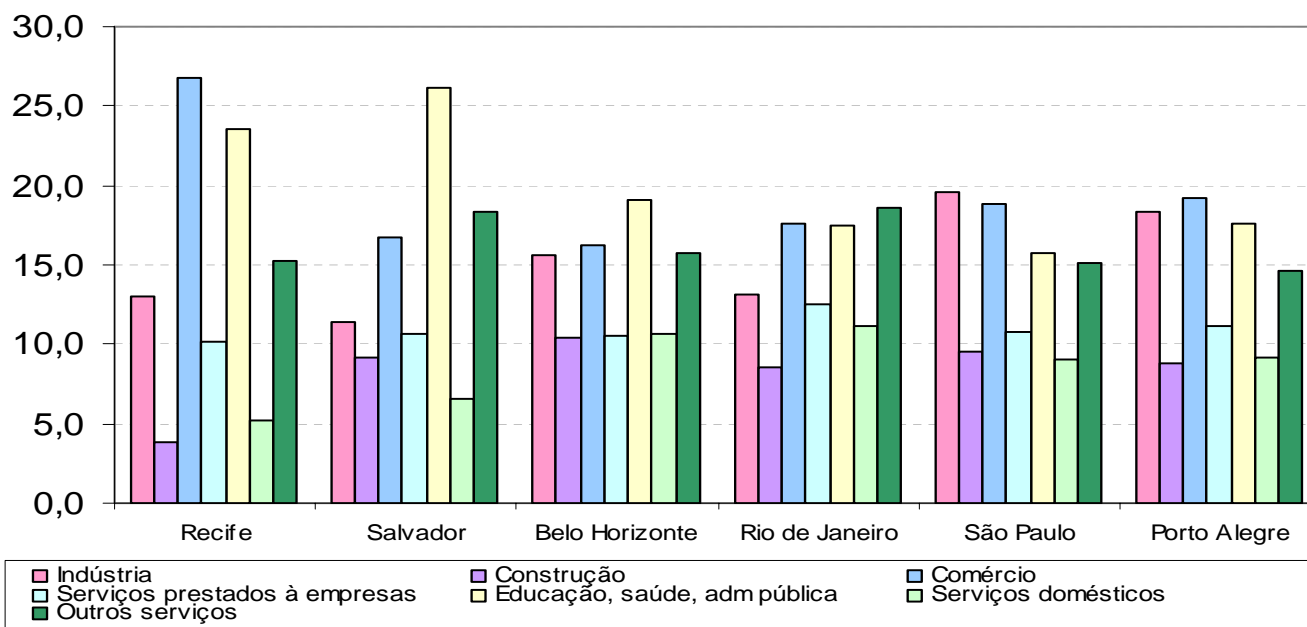
Distribuição da população ocupada com 50 anos ou mais de idade por região metropolitana segundo posição na ocupação (%) - (maio de 2006)

	Total	Recife	Salvador	Belo Horizonte	Rio de Janeiro	São Paulo	Porto Alegre
Trabalhador doméstico	9,5	5,2	6,6	10,7	11,2	9,0	9,2
ECC no setor privado	24,1	20,9	24,4	23,4	23,6	24,5	26,8
ESC no setor privado	9,6	7,1	6,1	6,3	9,3	11,9	8,3
Militar e Fun. Púb.	13,8	21,4	21,8	15,7	13,2	11,2	13,8
Conta própria	32,7	34,8	32,4	34,1	33,7	31,1	33,8
Empregador	9,5	8,8	8,1	8,8	8,5	11,3	6,7



Distribuição da população ocupada com 50 anos ou mais de idade por região metropolitana segundo grupamento de atividade (%) - (maio de 2006)

	Total	Recife	Salvador	Belo Horizonte	Rio de Janeiro	São Paulo	Porto Alegre
Indústria	16,2	13,0	11,4	15,6	13,2	19,6	18,4
Construção	8,9	3,9	9,2	10,4	8,6	9,6	8,8
Comércio	18,6	26,8	16,7	16,3	17,6	18,9	19,2
Serv. prest. à empresas	11,3	10,2	10,7	10,5	12,5	10,8	11,2
Educ, saúde, adm púb.	17,9	23,6	26,1	19,1	17,5	15,7	17,6
Serviços domésticos	9,5	5,2	6,6	10,7	11,2	9,0	9,2
Outros serviços	16,4	15,3	18,4	15,7	18,6	15,1	14,6



Rendimento médio real habitualmente recebido pelas pessoas ocupadas por região metropolitana (maio de 2006)

	Total	Recife	Salvador	Belo Horizonte	Rio de Janeiro	São Paulo
<i>Rendimento habitual mensal</i>						
Pessoas ocupadas	1.027,80	761,50	766,20	935,30	945,80	1.191,30
Pessoas ocupadas com 50 anos ou mais	1.401,30	1.196,30	1.216,20	1.374,50	1.173,60	1.676,50
Pessoas ocupadas com 60 anos ou mais	1.383,80	1.059,90	1.005,40	1.539,40	1.013,80	1.807,30
<i>Rendimento hora</i>						
Pessoas ocupadas	6,4	5,0	5,0	6,1	6,0	7,1
Pessoas ocupadas com 50 anos ou mais	8,8	7,8	8,0	9,2	7,5	10,1
Pessoas ocupadas com 60 anos ou mais	9,0	7,5	8,2	10,7	6,9	10,9