

### População em Idade de Trabalho

Estimada em 71.667 mil pessoas, aumentou em 677 mil pessoas, ( 1,0% em relação ao mesmo período do ano anterior). Com relação ao trimestre anterior, houve crescimento de 300 mil pessoas, ou seja, variação de 0,4%.

### População Ocupada

Estimada em 40.180 mil pessoas, não apresentou variação estatisticamente significativa em relação ao mesmo trimestre do ano anterior e, também, em relação ao trimestre anterior.

### População Desocupada

Estimada em 5.326 mil pessoas, aumentou em 1.663 mil pessoas, ( 45,4% em relação ao mesmo período do ano anterior). Entretanto, em relação ao trimestre anterior, não houve variação estatisticamente significativa.

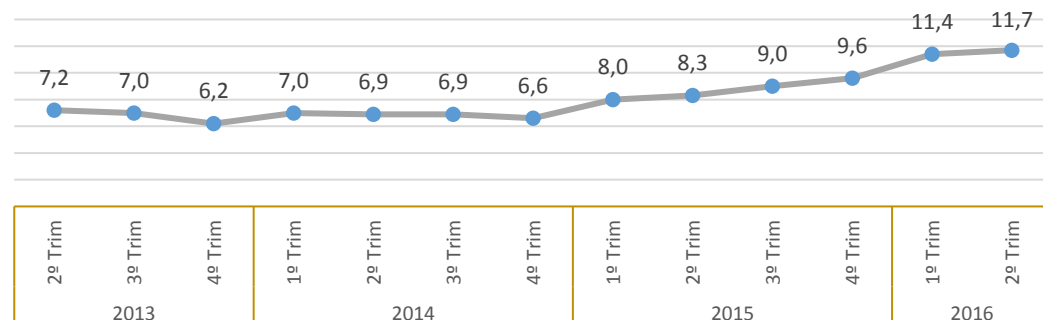
### Nível da Ocupação

Estimado em 56,1%, variou em - 1,1p.p. em relação ao mesmo período do ano anterior. Todavia, não houve variação estatisticamente significativa em relação ao trimestre anterior.

### 2º Trimestre de 2016

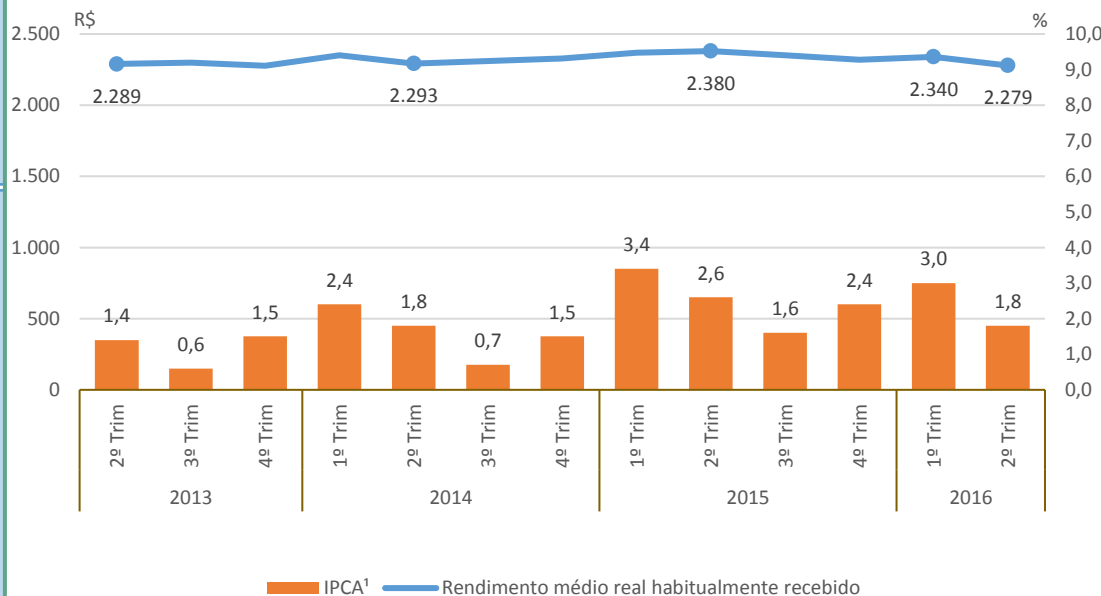
#### Taxa de Desocupação

Estimada em 11,7%, aumentou em 3,4p.p. em relação ao mesmo período do ano anterior. Entretanto, em relação ao trimestre anterior, não houve variação estatisticamente significativa.



#### Rendimento Médio Real Habitual de Todos os Trabalhos

Estimado em R\$ 2.279, representa uma variação de -4,3% em relação ao mesmo período do ano anterior. Dessa forma, -2,6% em relação ao trimestre anterior.



#### Empregados no Setor Privado

##### Com carteira de trabalho assinada

Estimados em 18.149 mil pessoas, variou em -624 mil pessoas, (-3,3% em relação ao mesmo período do ano anterior). Todavia, não houve variação estatisticamente significativa em relação ao trimestre anterior.

##### Sem carteira de trabalho assinada

Estimados em 3.798 mil pessoas, não apresentou variação estatisticamente significativa em relação ao mesmo período do ano anterior. Todavia, houve um aumento de 249 mil pessoas, em relação ao trimestre anterior, ou seja, variação de 7,0%.

### População em Idade de Trabalho

Estimada em 17.373 mil pessoas, aumentou em 261 mil pessoas, ( 1,5% em relação ao mesmo período do ano anterior). Entretanto, em relação ao trimestre anterior, não houve variação estatisticamente significativa.

### População Ocupada

Estimada em 9.778 mil pessoas, não apresentou variação estatisticamente significativa em relação ao mesmo período do ano anterior. Todavia, houve um aumento de 172 mil pessoas, em relação ao trimestre anterior, ou seja, variação de 1,8%.

### População Desocupada

Estimada em 1.200 mil pessoas, aumentou em 361 mil pessoas, ( 43,0% em relação ao mesmo período do ano anterior). Entretanto, em relação ao trimestre anterior, não houve variação estatisticamente significativa.

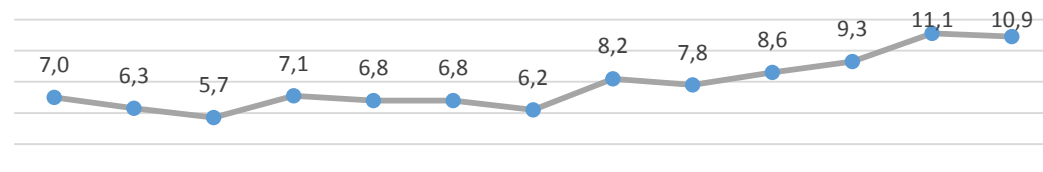
### Nível da Ocupação

Estimado em 56,3%, representa uma variação de -1,3p.p. em relação ao mesmo período do ano anterior. Todavia, houve aumento de 0,8p.p. em relação ao trimestre anterior.

### 2º Trimestre de 2016

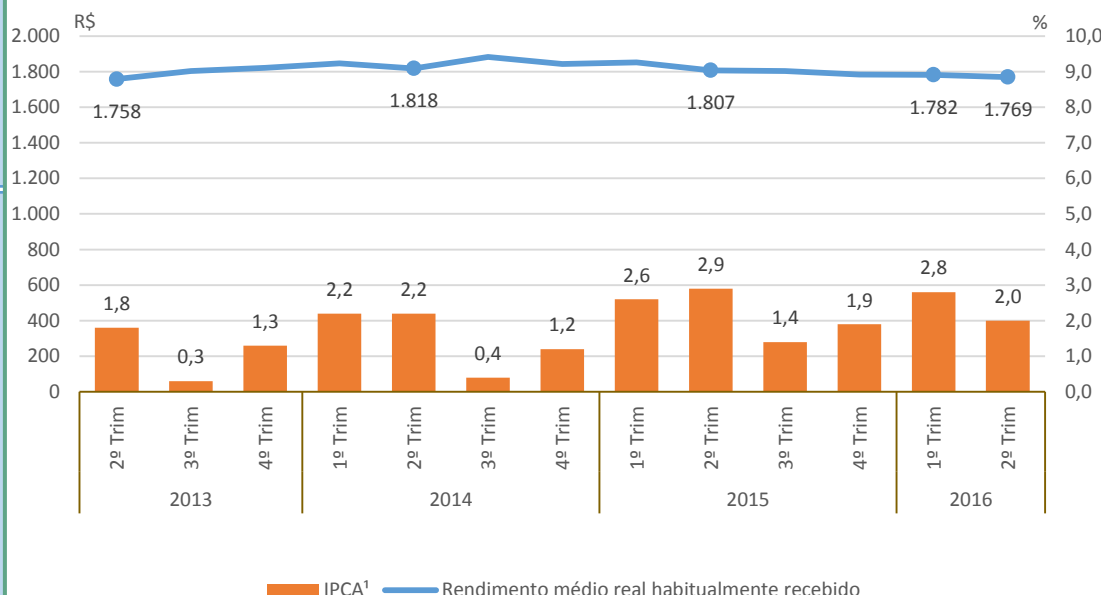
#### Taxa de Desocupação

Estimada em 10,9%, aumentou em 3,1p.p. em relação ao mesmo período do ano anterior. Entretanto, em relação ao trimestre anterior, não houve variação estatisticamente significativa.



#### Rendimento Médio Real Habitual de Todos os Trabalhos

Estimado em R\$ 1.769, não apresentou variação estatisticamente significativa em relação ao mesmo trimestre do ano anterior e, também, em relação ao trimestre anterior.



#### Empregados no Setor Privado

##### Com carteira de trabalho assinada

Estimados em 3.789 mil pessoas, não apresentou variação estatisticamente significativa em relação ao mesmo trimestre do ano anterior e, também, em relação ao trimestre anterior.

##### Sem carteira de trabalho assinada

Estimados em 1.156 mil pessoas, não apresentou variação estatisticamente significativa em relação ao mesmo período do ano anterior. Todavia, houve um aumento de 73 mil pessoas, em relação ao trimestre anterior, ou seja, variação de 6,7%.

### População em Idade de Trabalho

Estimada em 3.232 mil pessoas, aumentou em 38 mil pessoas, ( 1,2% em relação ao mesmo período do ano anterior). Entretanto, em relação ao trimestre anterior, não houve variação estatisticamente significativa.

### População Ocupada

Estimada em 1.798 mil pessoas, variou em -70 mil pessoas, ( -3,8% em relação ao mesmo período do ano anterior). Todavia, não houve variação estatisticamente significativa em relação ao trimestre anterior.

### População Desocupada

Estimada em 234 mil pessoas, aumentou em 101 mil pessoas, ( 76,4% em relação ao mesmo período do ano anterior). Entretanto, em relação ao trimestre anterior, não houve variação estatisticamente significativa.

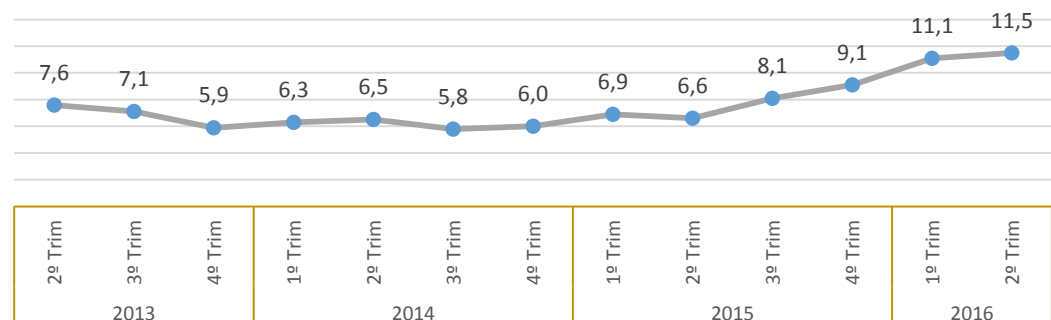
### Nível da Ocupação

Estimado em 55,6%, variou em - 2,9p.p. em relação ao mesmo período do ano anterior. Todavia, não houve variação estatisticamente significativa em relação ao trimestre anterior.

### 2º Trimestre de 2016

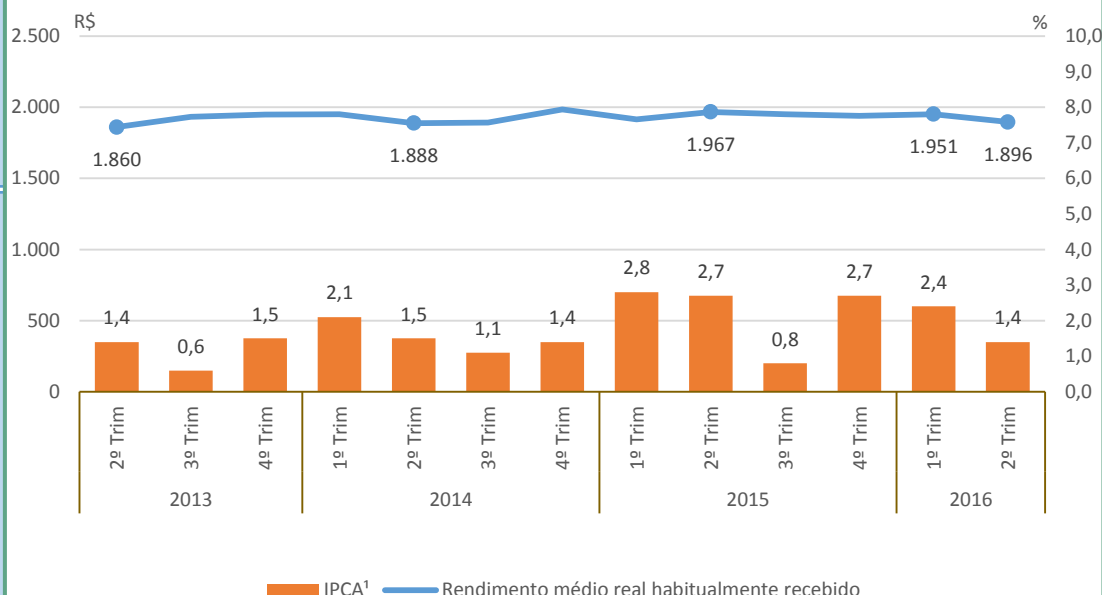
#### Taxa de Desocupação

Estimada em 11,5%, aumentou em 4,9p.p. em relação ao mesmo período do ano anterior. Entretanto, em relação ao trimestre anterior, não houve variação estatisticamente significativa.



#### Rendimento Médio Real Habitual de Todos os Trabalhos

Estimado em R\$ 1.896, não apresentou variação estatisticamente significativa em relação ao mesmo trimestre do ano anterior e, também, em relação ao trimestre anterior.



#### Empregados no Setor Privado

##### Com carteira de trabalho assinada

Estimados em 677 mil pessoas, variou em -50 mil pessoas, ( -6,8% em relação ao mesmo período do ano anterior). Todavia, não houve variação estatisticamente significativa em relação ao trimestre anterior.

##### Sem carteira de trabalho assinada

Estimados em 195 mil pessoas, aumentou em 23 mil pessoas, ( 13,3% em relação ao mesmo período do ano anterior). Com relação ao trimestre anterior, houve crescimento de 32 mil pessoas, ou seja, variação de 19,5%.

### População em Idade de Trabalho

Estimada em 13.934 mil pessoas, não apresentou variação estatisticamente significativa em relação ao mesmo trimestre do ano anterior e, também, em relação ao trimestre anterior.

### População Ocupada

Estimada em 7.249 mil pessoas, variou em -202 mil pessoas, (-2,7% em relação ao mesmo período do ano anterior). Todavia, não houve variação estatisticamente significativa em relação ao trimestre anterior.

### População Desocupada

Estimada em 931 mil pessoas, aumentou em 353 mil pessoas, (61,1% em relação ao mesmo período do ano anterior). Com relação ao trimestre anterior, houve crescimento de 118 mil pessoas, ou seja, variação de 14,5%.

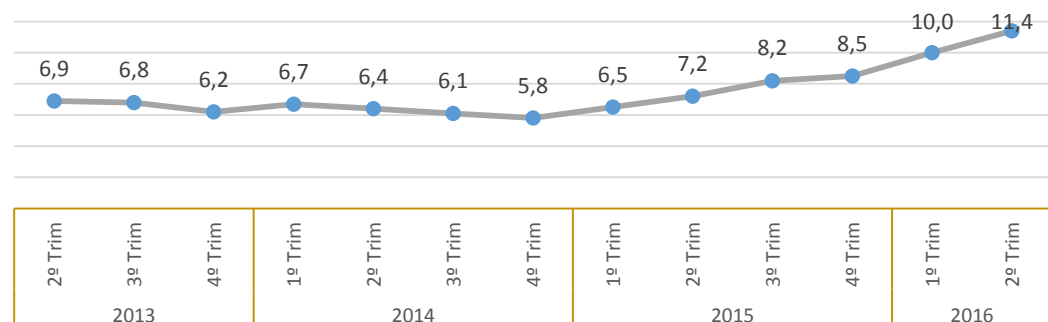
### Nível da Ocupação

Estimado em 52,0%, variou em -1,4p.p. em relação ao mesmo período do ano anterior. Todavia, não houve variação estatisticamente significativa em relação ao trimestre anterior.

### 2º Trimestre de 2016

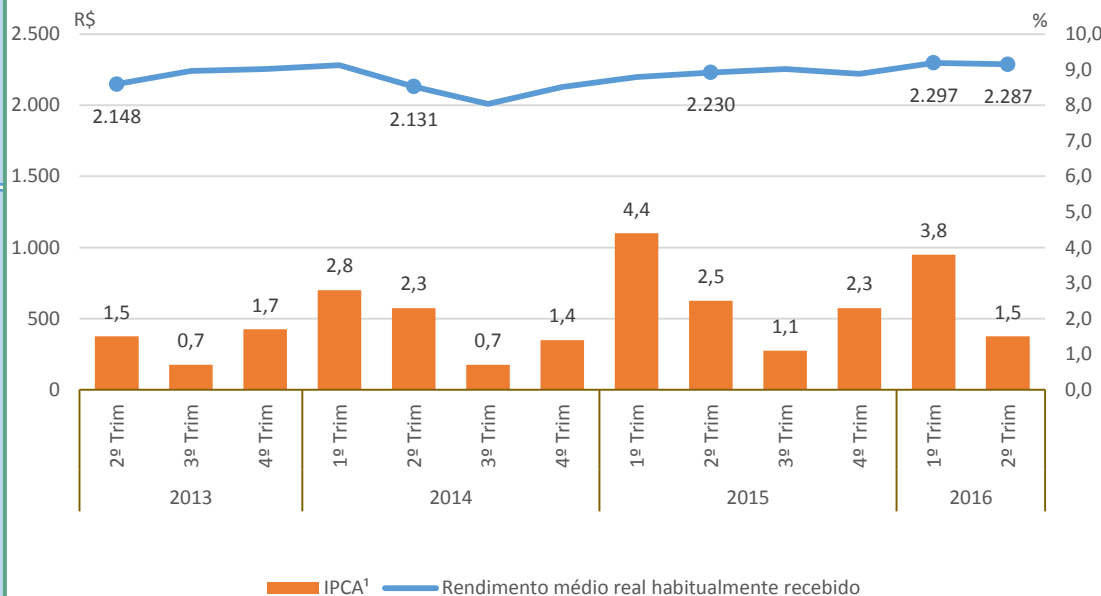
#### Taxa de Desocupação

Estimada em 11,4%, aumentou em 4,2p.p. em relação ao mesmo período do ano anterior. Com relação ao trimestre anterior, houve aumento de 1,4p.p.



#### Rendimento Médio Real Habitual de Todos os Trabalhos

Estimado em R\$ 2.287, não apresentou variação estatisticamente significativa em relação ao mesmo trimestre do ano anterior e, também, em relação ao trimestre anterior.



#### Empregados no Setor Privado

##### Com carteira de trabalho assinada

Estimados em 3.156 mil pessoas, variou em -302 mil pessoas, (-8,7% em relação ao mesmo período do ano anterior). Também, houve queda em relação ao trimestre anterior, -89 mil pessoas, ou seja, variação de -2,7%.

##### Sem carteira de trabalho assinada

Estimados em 526 mil pessoas, não apresentou variação estatisticamente significativa em relação ao mesmo trimestre do ano anterior e, também, em relação ao trimestre anterior.

### População em Idade de Trabalho

Estimada em 37.127 mil pessoas, aumentou em 391 mil pessoas, ( 1,1% em relação ao mesmo período do ano anterior). Com relação ao trimestre anterior, houve crescimento de 260 mil pessoas, ou seja, variação de 0,7%.

### População Ocupada

Estimada em 21.355 mil pessoas, não apresentou variação estatisticamente significativa em relação ao mesmo trimestre do ano anterior e, também, em relação ao trimestre anterior.

### População Desocupada

Estimada em 2.961 mil pessoas, aumentou em 848 mil pessoas, ( 40,1% em relação ao mesmo período do ano anterior). Entretanto, em relação ao trimestre anterior, não houve variação estatisticamente significativa.

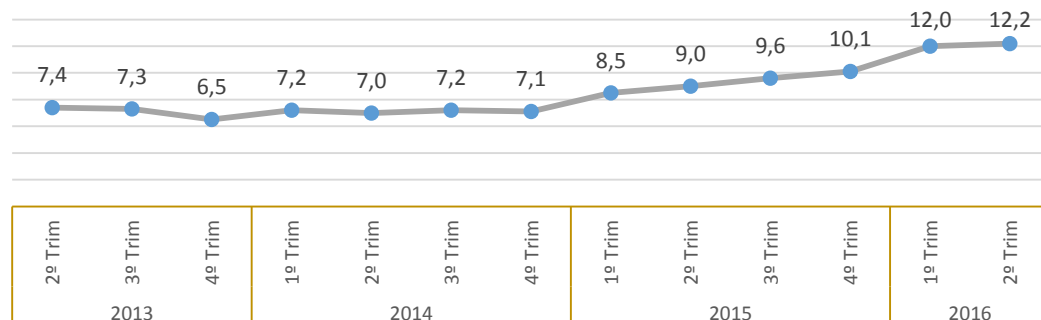
### Nível da Ocupação

Estimado em 57,5%, não apresentou variação estatisticamente significativa em relação ao mesmo trimestre do ano anterior e, também, em relação ao trimestre anterior.

### 2º Trimestre de 2016

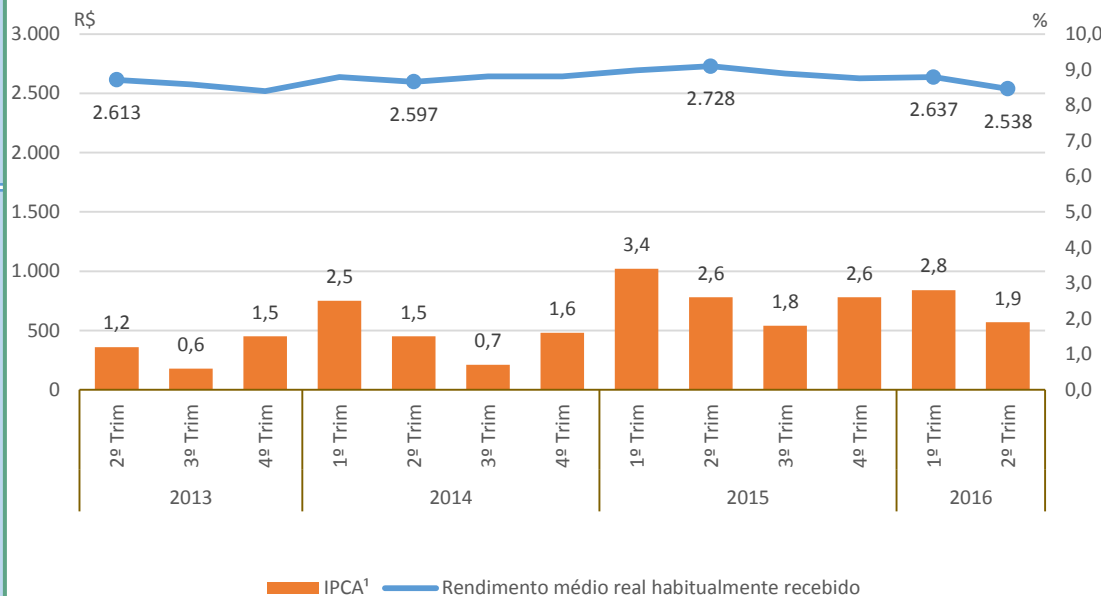
#### Taxa de Desocupação

Estimada em 12,2%, aumentou em 3,2p.p. em relação ao mesmo período do ano anterior. Entretanto, em relação ao trimestre anterior, não houve variação estatisticamente significativa.



#### Rendimento Médio Real Habitual de Todos os Trabalhos

Estimado em R\$ 2.538, representa uma variação de -7,0% em relação ao mesmo período do ano anterior. Dessa forma, -3,7% em relação ao trimestre anterior.



#### Empregados no Setor Privado

##### Com carteira de trabalho assinada

Estimados em 10.527 mil pessoas, não apresentou variação estatisticamente significativa em relação ao mesmo trimestre do ano anterior e, também, em relação ao trimestre anterior.

##### Sem carteira de trabalho assinada

Estimados em 1.922 mil pessoas, não apresentou variação estatisticamente significativa em relação ao mesmo período do ano anterior. Todavia, houve um aumento de 134 mil pessoas, em relação ao trimestre anterior, ou seja, variação de 7,5%.