

População em Idade de Trabalho

Estimada em 6.270 mil pessoas, aumentou em 153 mil pessoas, (2,5% em relação ao mesmo período do ano anterior). Com relação ao trimestre anterior, houve crescimento de 49 mil pessoas, ou seja, variação de 0,8%.

População Ocupada

Estimada em 3.299 mil pessoas, variou em -160 mil pessoas, (- 4,6% em relação ao mesmo período do ano anterior). Todavia, não houve variação estatisticamente significativa em relação ao trimestre anterior.

População Desocupada

Estimada em 479 mil pessoas, aumentou em 153 mil pessoas, (46,9% em relação ao mesmo período do ano anterior). Com relação ao trimestre anterior, houve crescimento de 72 mil pessoas, ou seja, variação de 17,6%.

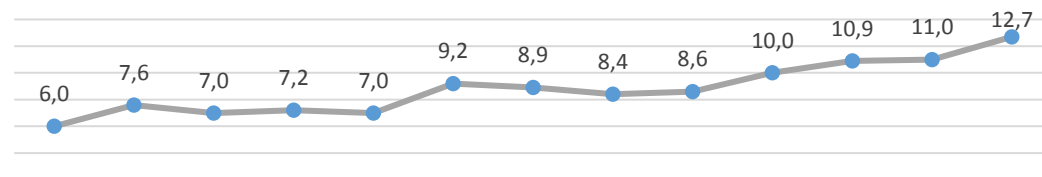
Nível da Ocupação

Estimado em 52,6%, variou em - 3,9p.p. em relação ao mesmo período do ano anterior. Todavia, não houve variação estatisticamente significativa em relação ao trimestre anterior.

4º Trimestre de 2016

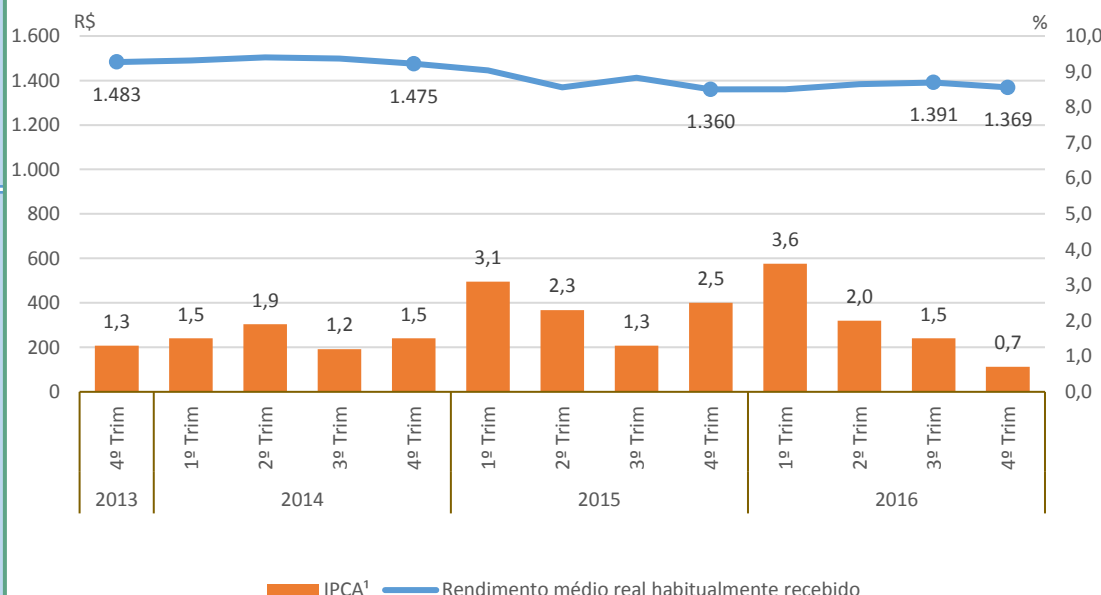
Taxa de Desocupação

Estimada em 12,7%, aumentou em 4,1p.p. em relação ao mesmo período do ano anterior. Com relação ao trimestre anterior, houve aumento de 1,7p.p.



Rendimento Médio Real Habitual de Todos os Trabalhos

Estimado em R\$ 1.369, não apresentou variação estatisticamente significativa em relação ao mesmo trimestre do ano anterior e, também, em relação ao trimestre anterior.



Empregados no Setor Privado

Com carteira de trabalho assinada

Estimados em 647 mil pessoas, variou em -64 mil pessoas, (-9,0% em relação ao mesmo período do ano anterior). Todavia, não houve variação estatisticamente significativa em relação ao trimestre anterior.

Sem carteira de trabalho assinada

Estimados em 559 mil pessoas, não apresentou variação estatisticamente significativa em relação ao mesmo trimestre do ano anterior e, também, em relação ao trimestre anterior.