

População em Idade de Trabalho

Estimada em 2.561 mil pessoas, não apresentou variação estatisticamente significativa em relação ao mesmo trimestre do ano anterior e, também, em relação ao trimestre anterior.

População Ocupada

Estimada em 1.268 mil pessoas, variou em -102 mil pessoas, (-7,4% em relação ao mesmo período do ano anterior). Todavia, não houve variação estatisticamente significativa em relação ao trimestre anterior.

População Desocupada

Estimada em 123 mil pessoas, não apresentou variação estatisticamente significativa em relação ao mesmo trimestre do ano anterior e, também, em relação ao trimestre anterior.

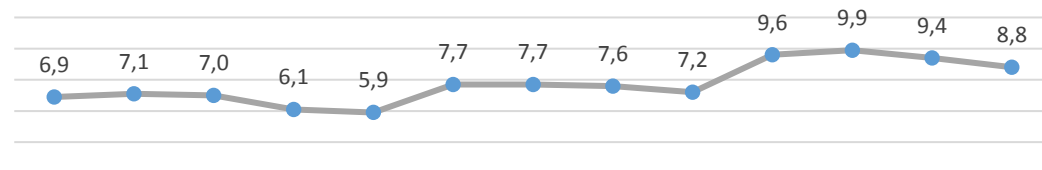
Nível da Ocupação

Estimado em 49,5%, variou em -4,4p.p. em relação ao mesmo período do ano anterior. Todavia, não houve variação estatisticamente significativa em relação ao trimestre anterior.

4º Trimestre de 2016

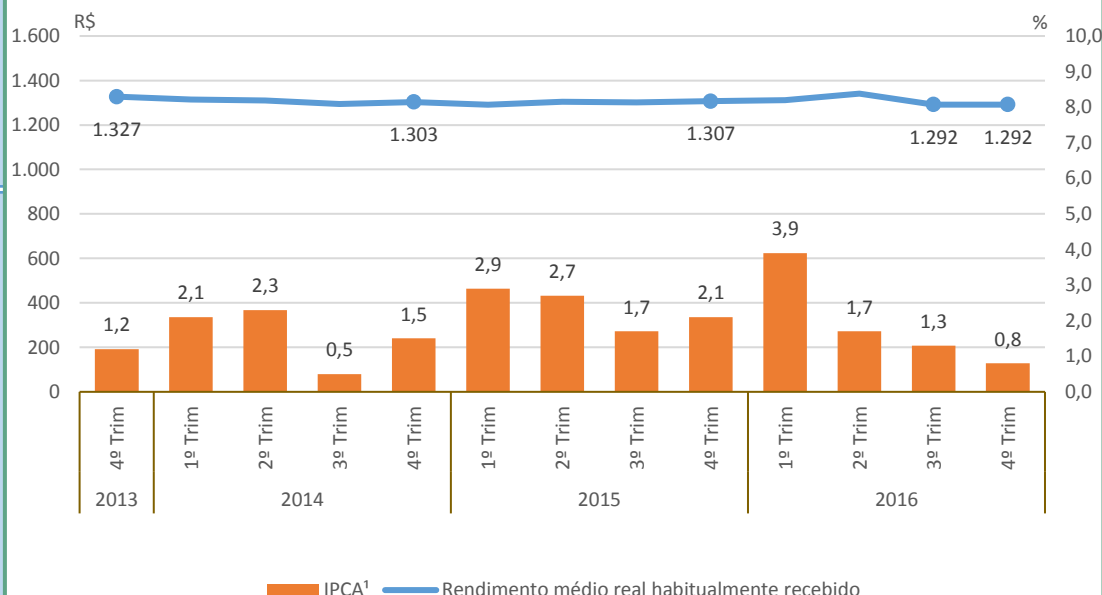
Taxa de Desocupação

Estimada em 8,8%, aumentou em 1,7p.p. em relação ao mesmo período do ano anterior. Entretanto, em relação ao trimestre anterior, não houve variação estatisticamente significativa.



Rendimento Médio Real Habitual de Todos os Trabalhos

Estimado em R\$ 1.292, não apresentou variação estatisticamente significativa em relação ao mesmo trimestre do ano anterior e, também, em relação ao trimestre anterior.



Empregados no Setor Privado

Com carteira de trabalho assinada

Estimados em 239 mil pessoas, variou em -37 mil pessoas, (-13,5% em relação ao mesmo período do ano anterior). Todavia, não houve variação estatisticamente significativa em relação ao trimestre anterior.

Sem carteira de trabalho assinada

Estimados em 215 mil pessoas, não apresentou variação estatisticamente significativa em relação ao mesmo trimestre do ano anterior e, também, em relação ao trimestre anterior.