

População em Idade de Trabalho

Estimada em 2.631 mil pessoas, aumentou em 41 mil pessoas, (1,6% em relação ao mesmo período do ano anterior). Entretanto, em relação ao trimestre anterior, não houve variação estatisticamente significativa.

População Ocupada

Estimada em 1.564 mil pessoas, aumentou em 54 mil pessoas, (3,6% em relação ao mesmo período do ano anterior). Entretanto, em relação ao trimestre anterior, não houve variação estatisticamente significativa.

População Desocupada

Estimada em 124 mil pessoas, variou em -35 mil pessoas, (- 21,8% em relação ao mesmo período do ano anterior). Também, houve queda em relação ao trimestre anterior, -36 mil pessoas, ou seja, variação de - 22,5%.

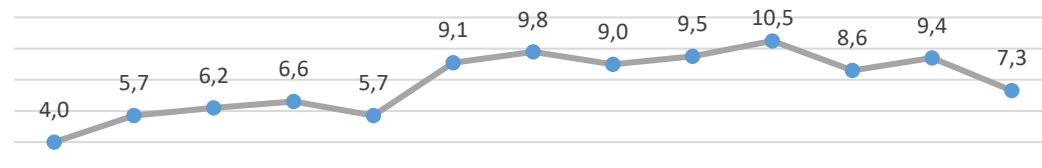
Nível da Ocupação

Estimado em 59,4%, não apresentou variação estatisticamente significativa em relação ao mesmo trimestre do ano anterior e, também, em relação ao trimestre anterior.

4º Trimestre de 2017

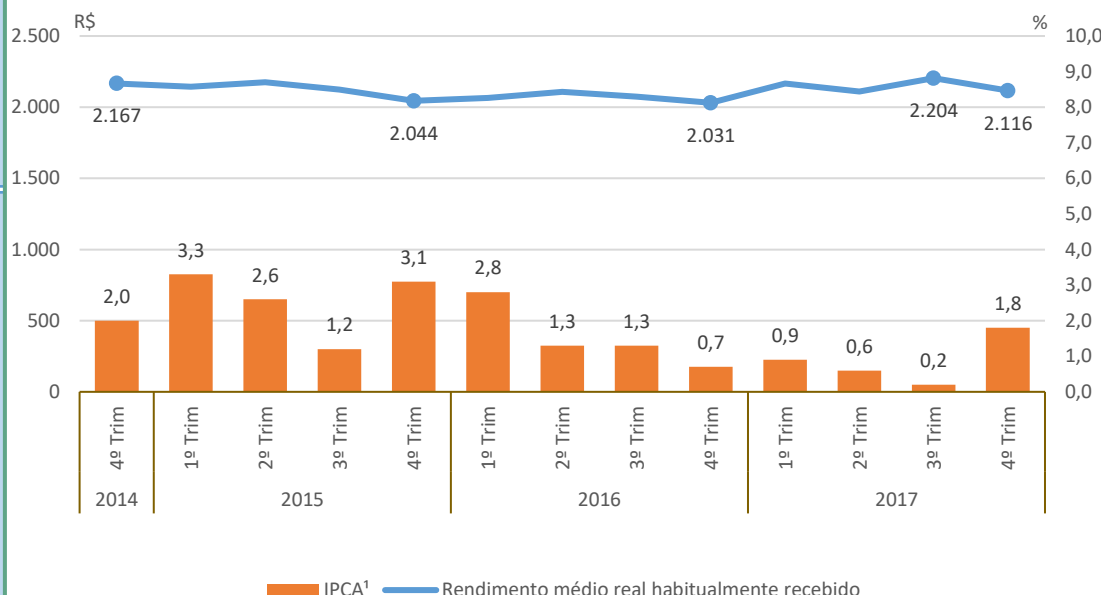
Taxa de Desocupação

Estimada em 7,3%, representa uma variação de -2,2p.p. em relação ao mesmo período do ano anterior. Dessa forma, -2,0p.p. em relação ao trimestre anterior.



Rendimento Médio Real Habitual de Todos os Trabalhos

Estimado em R\$ 2.116, não apresentou variação estatisticamente significativa em relação ao mesmo trimestre do ano anterior e, também, em relação ao trimestre anterior.



Empregados no Setor Privado

Com carteira de trabalho assinada

Estimados em 598 mil pessoas, aumentou em 38 mil pessoas, (6,8% em relação ao mesmo período do ano anterior). Entretanto, em relação ao trimestre anterior, não houve variação estatisticamente significativa.

Sem carteira de trabalho assinada

Estimados em 165 mil pessoas, não apresentou variação estatisticamente significativa em relação ao mesmo trimestre do ano anterior e, também, em relação ao trimestre anterior.