

População em Idade de Trabalho

Estimada em 9.485 mil pessoas, não apresentou variação estatisticamente significativa em relação ao mesmo trimestre do ano anterior e, também, em relação ao trimestre anterior.

População Ocupada

Estimada em 5.445 mil pessoas, variou em -128 mil pessoas, (-2,3% em relação ao mesmo período do ano anterior). Todavia, não houve variação estatisticamente significativa em relação ao trimestre anterior.

População Desocupada

Estimada em 494 mil pessoas, não apresentou variação estatisticamente significativa em relação ao mesmo trimestre do ano anterior e, também, em relação ao trimestre anterior.

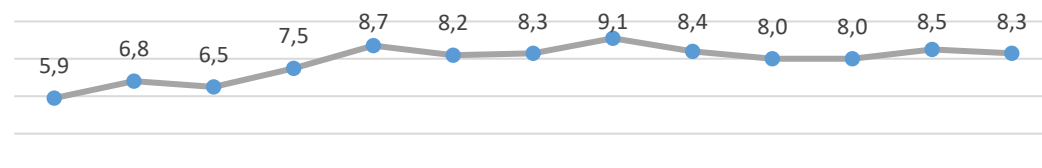
Nível da Ocupação

Estimado em 57,4%, variou em -1,6p.p. em relação ao mesmo período do ano anterior. Todavia, não houve variação estatisticamente significativa em relação ao trimestre anterior.

2º Trimestre de 2018

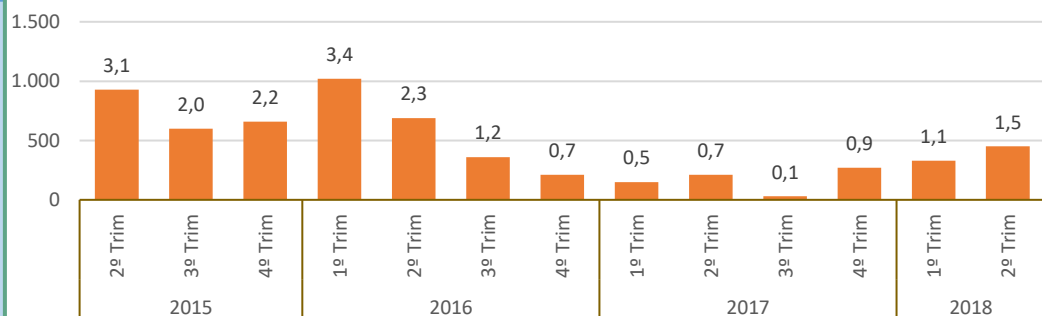
Taxa de Desocupação

Estimada em 8,3%, não apresentou variação estatisticamente significativa em relação ao mesmo trimestre do ano anterior e, também, em relação ao trimestre anterior.



Rendimento Médio Real Habitual de Todos os Trabalhos

Estimado em R\$ 2.418, não apresentou variação estatisticamente significativa em relação ao mesmo trimestre do ano anterior e, também, em relação ao trimestre anterior.



IPCA¹ — Rendimento médio real habitualmente recebido

Empregados no Setor Privado

Com carteira de trabalho assinada

Estimados em 2.170 mil pessoas, não apresentou variação estatisticamente significativa em relação ao mesmo trimestre do ano anterior e, também, em relação ao trimestre anterior.

Sem carteira de trabalho assinada

Estimados em 478 mil pessoas, não apresentou variação estatisticamente significativa em relação ao mesmo trimestre do ano anterior e, também, em relação ao trimestre anterior.