

### População em Idade de Trabalhar

Estimada em 72.677 mil pessoas, aumentou em 484 mil pessoas, (0,7% em relação ao mesmo período do ano anterior). Com relação ao trimestre anterior, houve crescimento de 321 mil pessoas, ou seja, variação de 0,4%.

### População Ocupada

Estimada em 40.976 mil pessoas, aumentou em 663 mil pessoas, (1,6% em relação ao mesmo período do ano anterior). Com relação ao trimestre anterior, houve crescimento de 397 mil pessoas, ou seja, variação de 1,0%.

### População Desocupada

Estimada em 6.231 mil pessoas, não apresentou variação estatisticamente significativa em relação ao mesmo período do ano anterior. Entretanto, em relação ao trimestre anterior, -248 mil pessoas, ou seja, variação de -3,8%.

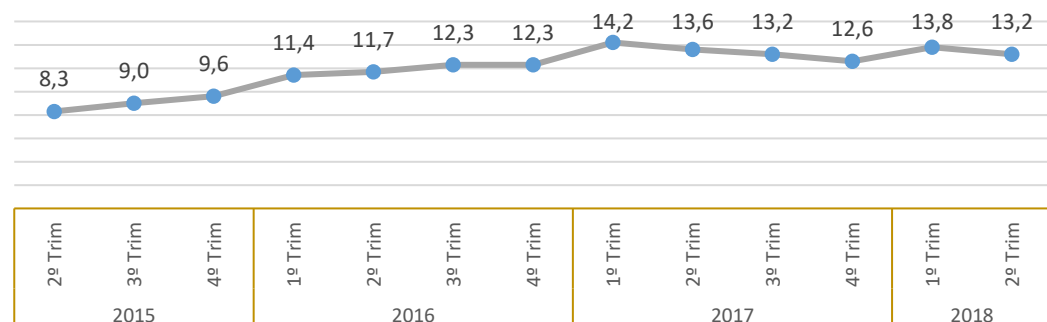
### Nível da Ocupação

Estimado em 56,4%, aumentou em 0,5p.p. em relação ao mesmo período do ano anterior. Entretanto, em relação ao trimestre anterior, não houve variação estatisticamente significativa.

### 2º Trimestre de 2018

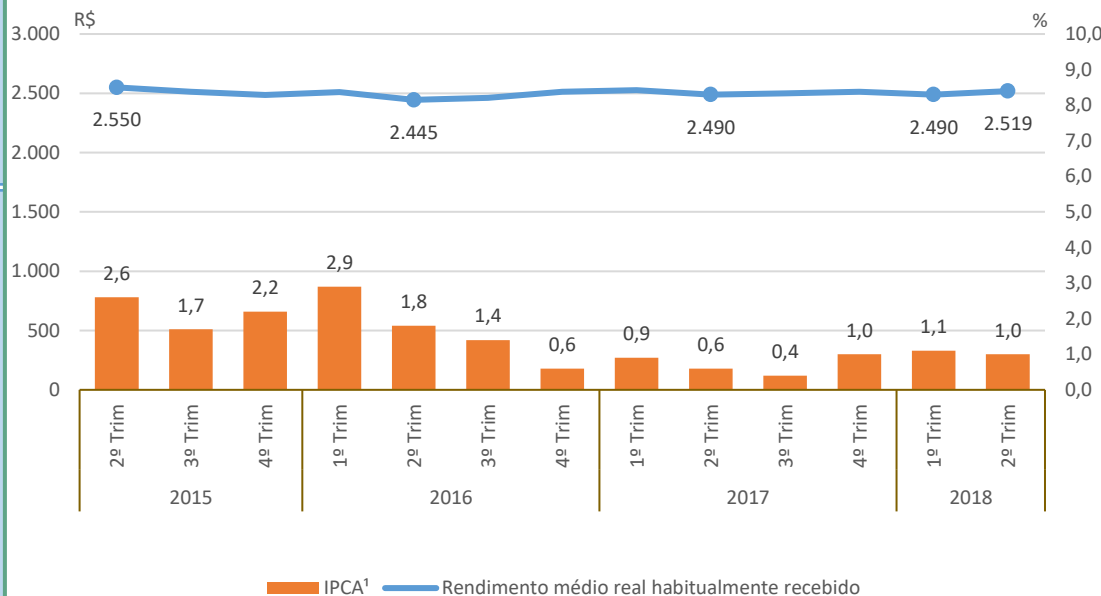
#### Taxa de Desocupação

Estimada em 13,2%, não apresentou variação estatisticamente significativa em relação ao mesmo período do ano anterior. Entretanto, em relação ao trimestre anterior, houve variação de -0,6p.p.



#### Rendimento Médio Real Habitual de Todos os Trabalhos

Estimado em R\$ 2.519, não apresentou variação estatisticamente significativa em relação ao mesmo trimestre do ano anterior e, também, em relação ao trimestre anterior.



#### Empregados no Setor Privado

##### Com carteira de trabalho assinada

Estimados em 17.112 mil pessoas, variou em -486 mil pessoas, (-2,8% em relação ao mesmo período do ano anterior). Todavia, não houve variação estatisticamente significativa em relação ao trimestre anterior.

##### Sem carteira de trabalho assinada

Estimados em 4.336 mil pessoas, aumentou em 208 mil pessoas, (5,0% em relação ao mesmo período do ano anterior). Entretanto, em relação ao trimestre anterior, não houve variação estatisticamente significativa.

### População em Idade de Trabalho

Estimada em 17.610 mil pessoas, aumentou em 183 mil pessoas, (1,0% em relação ao mesmo período do ano anterior). Com relação ao trimestre anterior, houve crescimento de 84 mil pessoas, ou seja, variação de 0,5%.

### População Ocupada

Estimada em 10.068 mil pessoas, aumentou em 306 mil pessoas, (3,1% em relação ao mesmo período do ano anterior). Com relação ao trimestre anterior, houve crescimento de 272 mil pessoas, ou seja, variação de 2,8%.

### População Desocupada

Estimada em 1.218 mil pessoas, variou em -135 mil pessoas, (-10,0% em relação ao mesmo período do ano anterior). Também, houve queda em relação ao trimestre anterior, -198 mil pessoas, ou seja, variação de -14,0%.

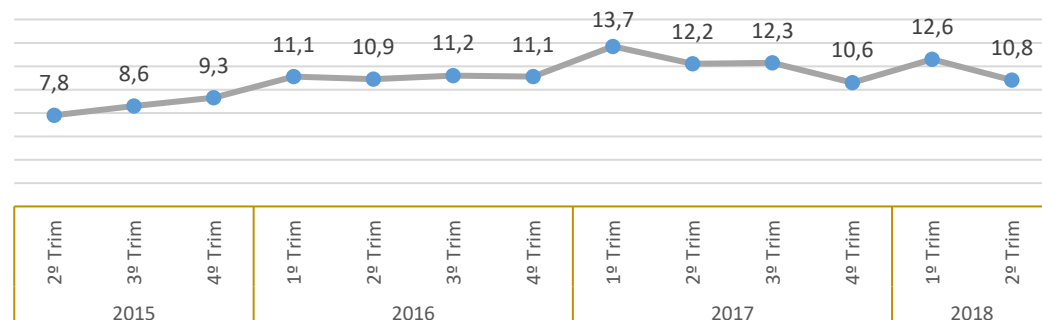
### Nível da Ocupação

Estimado em 57,2%, aumentou em 1,2p.p. em relação ao mesmo período do ano anterior. Com relação ao trimestre anterior, houve aumento de 1,3p.p.

### 2º Trimestre de 2018

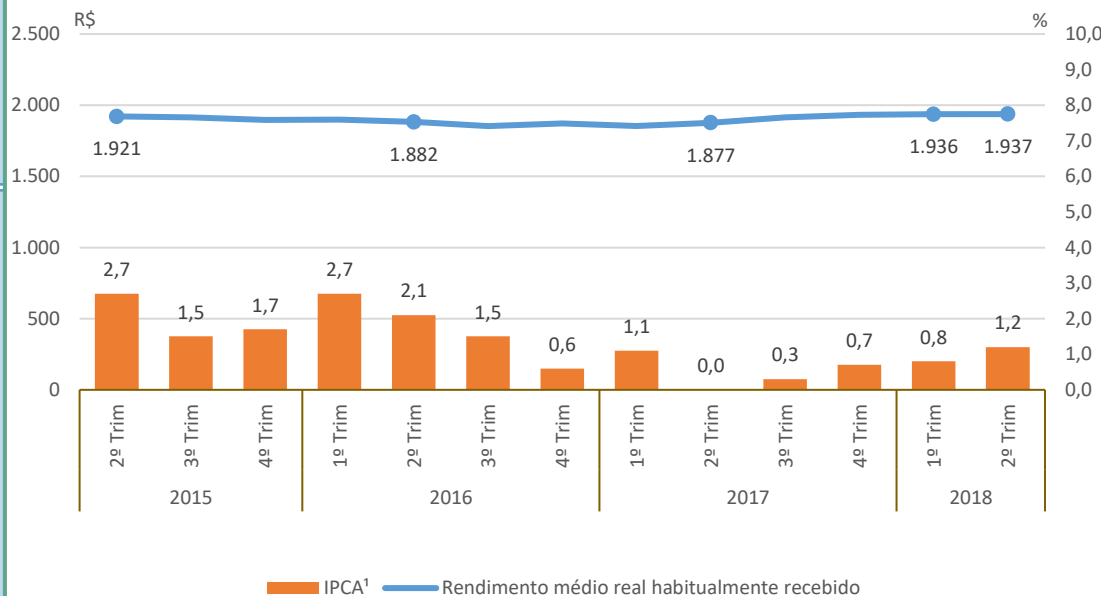
#### Taxa de Desocupação

Estimada em 10,8%, representa uma variação de -1,4p.p. em relação ao mesmo período do ano anterior. Dessa forma, -1,8p.p. em relação ao trimestre anterior.



#### Rendimento Médio Real Habitual de Todos os Trabalhos

Estimado em R\$ 1.937, não apresentou variação estatisticamente significativa em relação ao mesmo trimestre do ano anterior e, também, em relação ao trimestre anterior.



#### Empregados no Setor Privado

##### Com carteira de trabalho assinada

Estimados em 3.715 mil pessoas, não apresentou variação estatisticamente significativa em relação ao mesmo período do ano anterior. Todavia, houve um aumento de 94 mil pessoas, em relação ao trimestre anterior, ou seja, variação de 2,6%.

##### Sem carteira de trabalho assinada

Estimados em 1.291 mil pessoas, não apresentou variação estatisticamente significativa em relação ao mesmo período do ano anterior. Todavia, houve um aumento de 85 mil pessoas, em relação ao trimestre anterior, ou seja, variação de 7,0%.

### População em Idade de Trabalho

Estimada em 3.297 mil pessoas, não apresentou variação estatisticamente significativa em relação ao mesmo período do ano anterior. Todavia, houve um aumento de 20 mil pessoas, em relação ao trimestre anterior, ou seja, variação de 0,6%.

### População Ocupada

Estimada em 1.880 mil pessoas, aumentou em 49 mil pessoas, ( 2,7% em relação ao mesmo período do ano anterior). Com relação ao trimestre anterior, houve crescimento de 37 mil pessoas, ou seja, variação de 2,0%.

### População Desocupada

Estimada em 257 mil pessoas, variou em -25 mil pessoas, ( -8,9% em relação ao mesmo período do ano anterior). Todavia, não houve variação estatisticamente significativa em relação ao trimestre anterior.

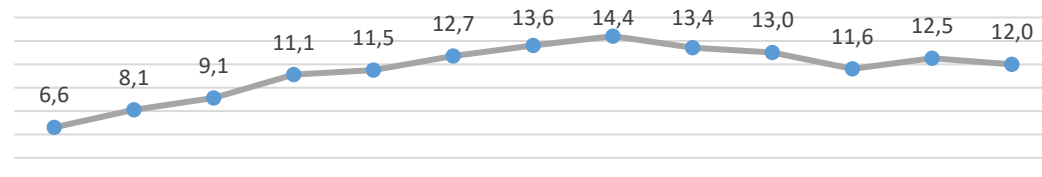
### Nível da Ocupação

Estimado em 57,0%, não apresentou variação estatisticamente significativa em relação ao mesmo trimestre do ano anterior e, também, em relação ao trimestre anterior.

### 2º Trimestre de 2018

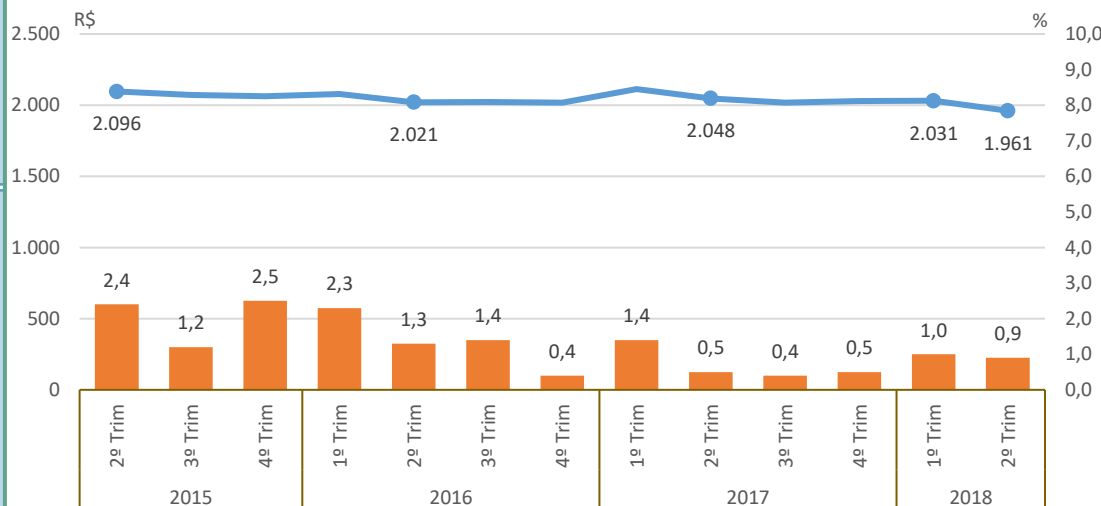
#### Taxa de Desocupação

Estimada em 12,0%, variou em -1,3p.p. em relação ao mesmo período do ano anterior. Todavia, não houve variação estatisticamente significativa em relação ao trimestre anterior.



#### Rendimento Médio Real Habitual de Todos os Trabalhos

Estimado em R\$ 1.961, representa uma variação de -4,3% em relação ao mesmo período do ano anterior. Dessa forma, -3,5% em relação ao trimestre anterior.



IPCA<sup>1</sup> — Rendimento médio real habitualmente recebido

#### Empregados no Setor Privado

##### Com carteira de trabalho assinada

Estimados em 665 mil pessoas, não apresentou variação estatisticamente significativa em relação ao mesmo trimestre do ano anterior e, também, em relação ao trimestre anterior.

##### Sem carteira de trabalho assinada

Estimados em 254 mil pessoas, aumentou em 56 mil pessoas, ( 28,4% em relação ao mesmo período do ano anterior). Com relação ao trimestre anterior, houve crescimento de 39 mil pessoas, ou seja, variação de 18,0%.

### População em Idade de Trabalho

Estimada em 14.236 mil pessoas, não apresentou variação estatisticamente significativa em relação ao mesmo trimestre do ano anterior e, também, em relação ao trimestre anterior.

### População Ocupada

Estimada em 7.265 mil pessoas, não apresentou variação estatisticamente significativa em relação ao mesmo trimestre do ano anterior e, também, em relação ao trimestre anterior.

### População Desocupada

Estimada em 1.320 mil pessoas, não apresentou variação estatisticamente significativa em relação ao mesmo trimestre do ano anterior e, também, em relação ao trimestre anterior.

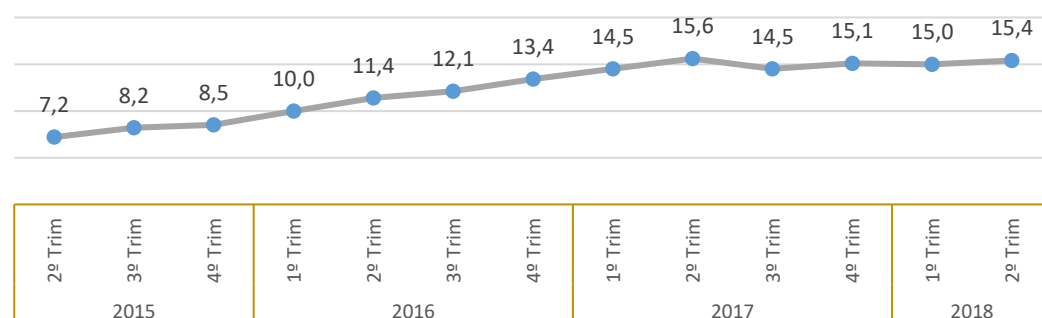
### Nível da Ocupação

Estimado em 51,0%, não apresentou variação estatisticamente significativa em relação ao mesmo trimestre do ano anterior e, também, em relação ao trimestre anterior.

### 2º Trimestre de 2018

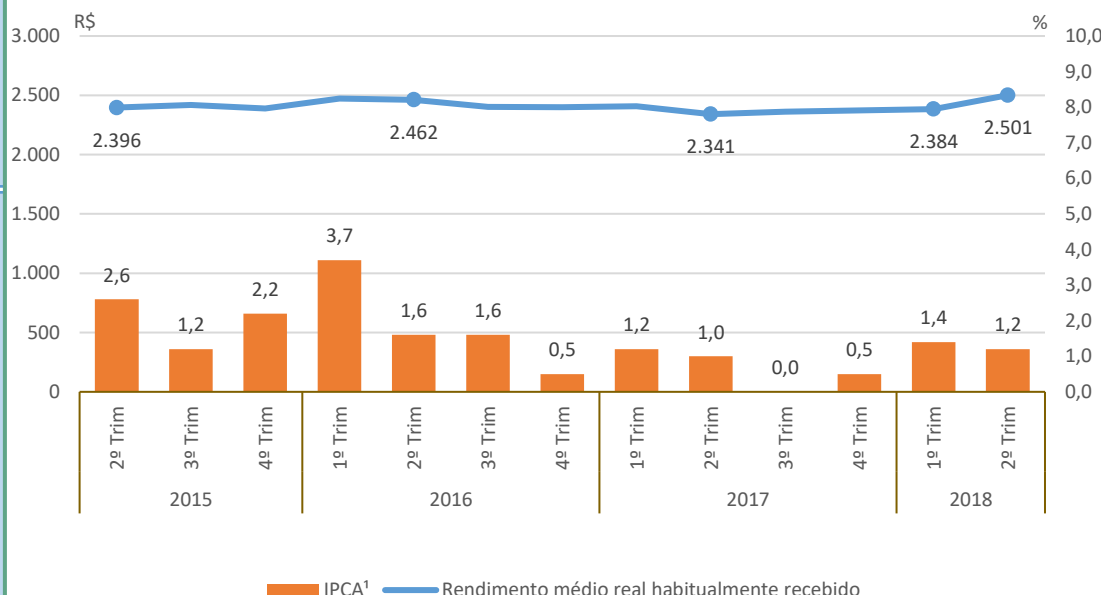
#### Taxa de Desocupação

Estimada em 15,4%, não apresentou variação estatisticamente significativa em relação ao mesmo trimestre do ano anterior e, também, em relação ao trimestre anterior.



#### Rendimento Médio Real Habitual de Todos os Trabalhos

Estimado em R\$ 2.501, aumentou em 6,8% em relação ao mesmo período do ano anterior. Com relação ao trimestre anterior, houve aumento de 4,9%



#### Empregados no Setor Privado

##### Com carteira de trabalho assinada

Estimados em 2.787 mil pessoas, variou em -159 mil pessoas, (-5,4% em relação ao mesmo período do ano anterior). Todavia, não houve variação estatisticamente significativa em relação ao trimestre anterior.

##### Sem carteira de trabalho assinada

Estimados em 598 mil pessoas, não apresentou variação estatisticamente significativa em relação ao mesmo trimestre do ano anterior e, também, em relação ao trimestre anterior.

### População em Idade de Trabalhar

Estimada em 37.533 mil pessoas, não apresentou variação estatisticamente significativa em relação ao mesmo período do ano anterior. Todavia, houve um aumento de 196 mil pessoas, em relação ao trimestre anterior, ou seja, variação de 0,5%.

### População Ocupada

Estimada em 21.763 mil pessoas, não apresentou variação estatisticamente significativa em relação ao mesmo trimestre do ano anterior e, também, em relação ao trimestre anterior.

### População Desocupada

Estimada em 3.436 mil pessoas, não apresentou variação estatisticamente significativa em relação ao mesmo trimestre do ano anterior e, também, em relação ao trimestre anterior.

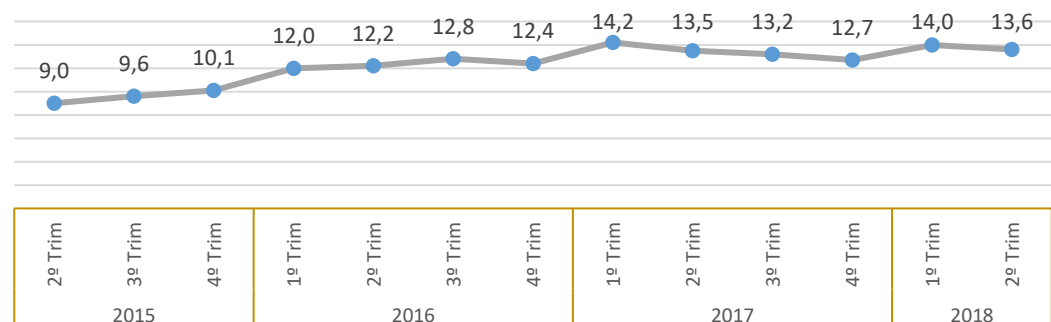
### Nível da Ocupação

Estimado em 58,0%, não apresentou variação estatisticamente significativa em relação ao mesmo trimestre do ano anterior e, também, em relação ao trimestre anterior.

### 2º Trimestre de 2018

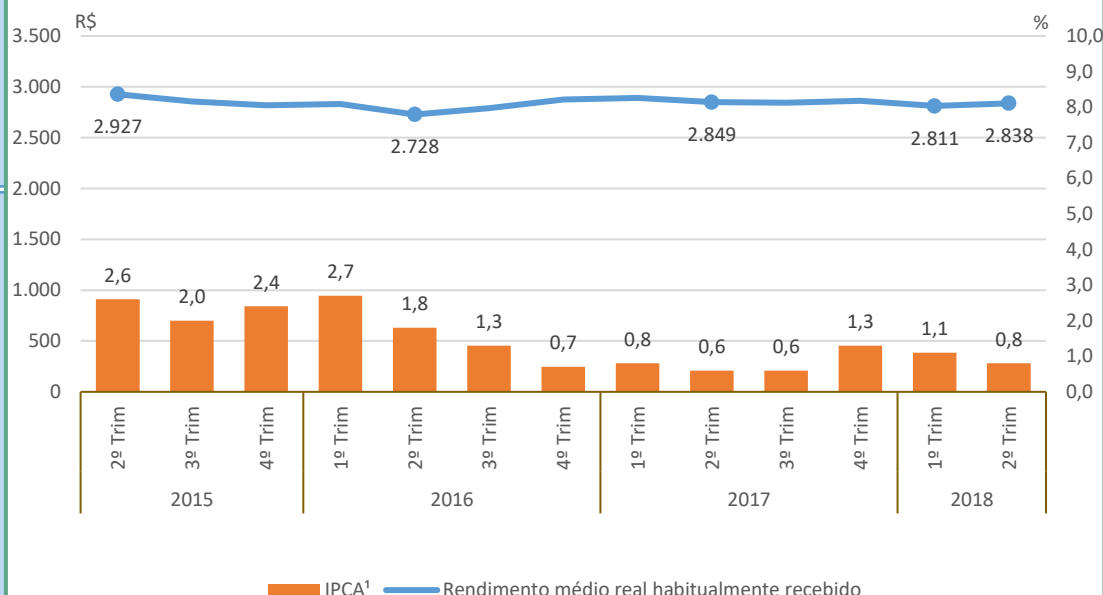
#### Taxa de Desocupação

Estimada em 13,6%, não apresentou variação estatisticamente significativa em relação ao mesmo trimestre do ano anterior e, também, em relação ao trimestre anterior.



#### Rendimento Médio Real Habitual de Todos os Trabalhos

Estimado em R\$ 2.838, não apresentou variação estatisticamente significativa em relação ao mesmo trimestre do ano anterior e, também, em relação ao trimestre anterior.



#### Empregados no Setor Privado

##### Com carteira de trabalho assinada

Estimados em 9.944 mil pessoas, variou em -443 mil pessoas, (-4,3% em relação ao mesmo período do ano anterior). Todavia, não houve variação estatisticamente significativa em relação ao trimestre anterior.

##### Sem carteira de trabalho assinada

Estimados em 2.194 mil pessoas, não apresentou variação estatisticamente significativa em relação ao mesmo trimestre do ano anterior e, também, em relação ao trimestre anterior.