

### População em Idade de Trabalho

Estimada em 24.706 mil pessoas, aumentou em 197 mil pessoas, (0,8% em relação ao mesmo período do ano anterior). Entretanto, em relação ao trimestre anterior, não houve variação estatisticamente significativa.

### População Ocupada

Estimada em 14.421 mil pessoas, não apresentou variação estatisticamente significativa em relação ao mesmo trimestre do ano anterior e, também, em relação ao trimestre anterior.

### População Desocupada

Estimada em 1.281 mil pessoas, não apresentou variação estatisticamente significativa em relação ao mesmo trimestre do ano anterior e, também, em relação ao trimestre anterior.

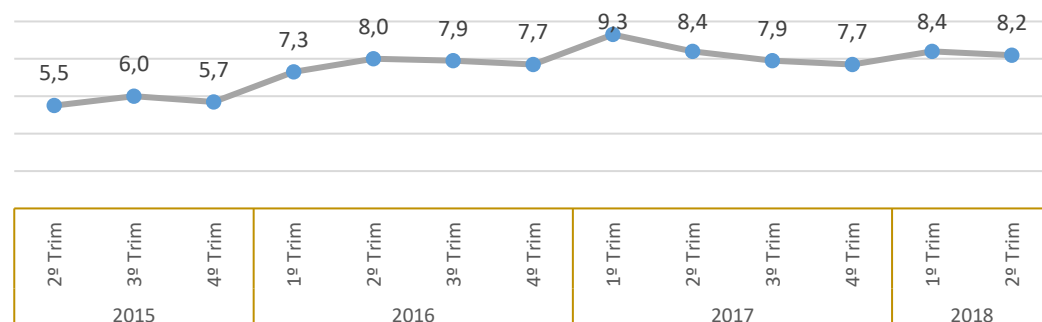
### Nível da Ocupação

Estimado em 58,4%, variou em -0,8p.p. em relação ao mesmo período do ano anterior. Todavia, não houve variação estatisticamente significativa em relação ao trimestre anterior.

### 2º Trimestre de 2018

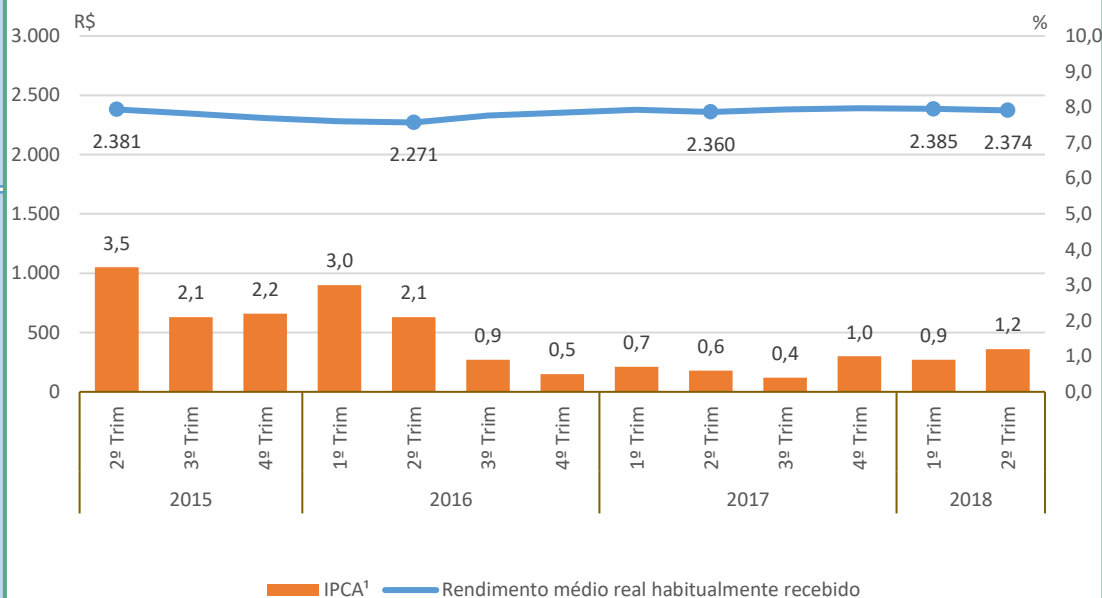
#### Taxa de Desocupação

Estimada em 8,2%, não apresentou variação estatisticamente significativa em relação ao mesmo trimestre do ano anterior e, também, em relação ao trimestre anterior.



#### Rendimento Médio Real Habitual de Todos os Trabalhos

Estimado em R\$ 2.374, não apresentou variação estatisticamente significativa em relação ao mesmo trimestre do ano anterior e, também, em relação ao trimestre anterior.



#### Empregados no Setor Privado

##### Com carteira de trabalho assinada

Estimados em 6.104 mil pessoas, variou em -140 mil pessoas, (-2,2% em relação ao mesmo período do ano anterior). Todavia, não houve variação estatisticamente significativa em relação ao trimestre anterior.

##### Sem carteira de trabalho assinada

Estimados em 1.256 mil pessoas, não apresentou variação estatisticamente significativa em relação ao mesmo trimestre do ano anterior e, também, em relação ao trimestre anterior.

### População em Idade de Trabalho

Estimada em 9.348 mil pessoas, não apresentou variação estatisticamente significativa em relação ao mesmo trimestre do ano anterior e, também, em relação ao trimestre anterior.

### População Ocupada

Estimada em 5.425 mil pessoas, não apresentou variação estatisticamente significativa em relação ao mesmo trimestre do ano anterior e, também, em relação ao trimestre anterior.

### População Desocupada

Estimada em 541 mil pessoas, não apresentou variação estatisticamente significativa em relação ao mesmo trimestre do ano anterior e, também, em relação ao trimestre anterior.

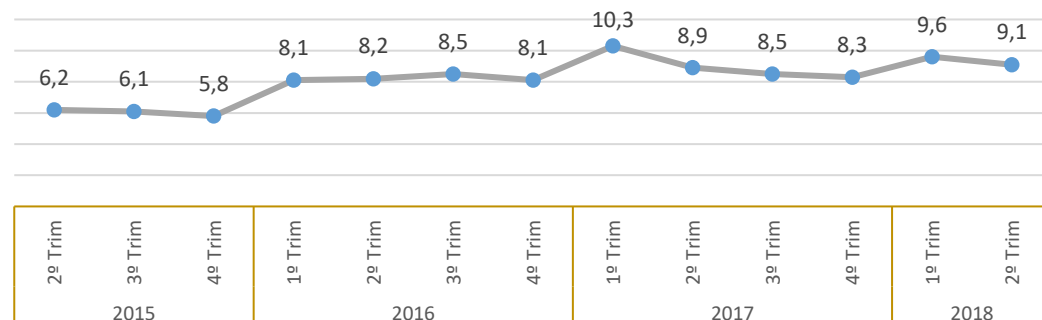
### Nível da Ocupação

Estimado em 58,0%, não apresentou variação estatisticamente significativa em relação ao mesmo trimestre do ano anterior e, também, em relação ao trimestre anterior.

### 2º Trimestre de 2018

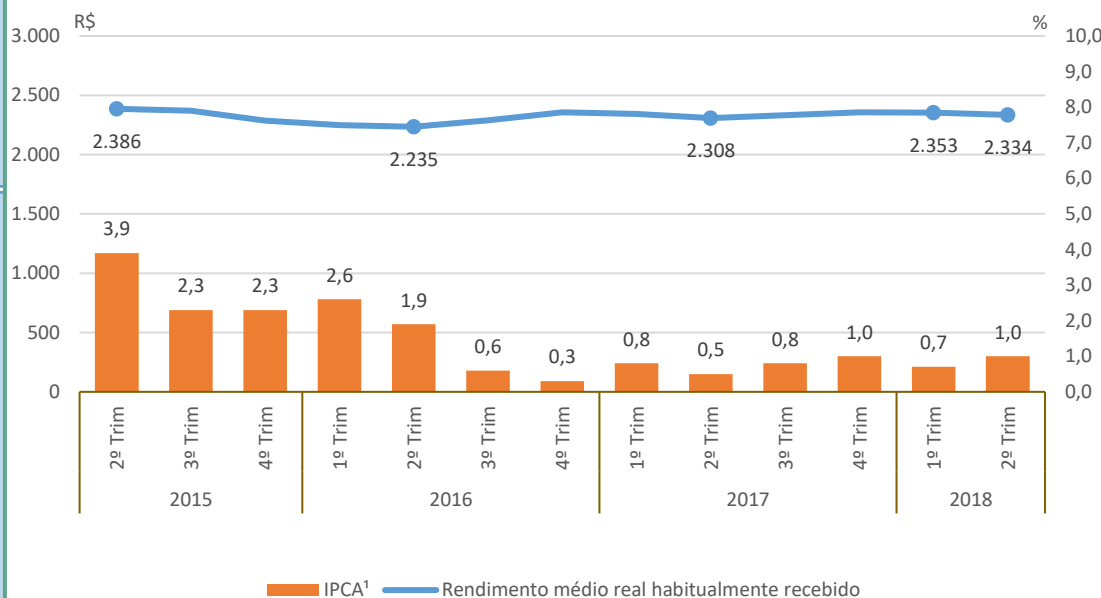
#### Taxa de Desocupação

Estimada em 9,1%, não apresentou variação estatisticamente significativa em relação ao mesmo trimestre do ano anterior e, também, em relação ao trimestre anterior.



#### Rendimento Médio Real Habitual de Todos os Trabalhos

Estimado em R\$ 2.334, não apresentou variação estatisticamente significativa em relação ao mesmo trimestre do ano anterior e, também, em relação ao trimestre anterior.



#### Empregados no Setor Privado

##### Com carteira de trabalho assinada

Estimados em 2.207 mil pessoas, não apresentou variação estatisticamente significativa em relação ao mesmo trimestre do ano anterior e, também, em relação ao trimestre anterior.

##### Sem carteira de trabalho assinada

Estimados em 552 mil pessoas, não apresentou variação estatisticamente significativa em relação ao mesmo trimestre do ano anterior e, também, em relação ao trimestre anterior.

### População em Idade de Trabalho

Estimada em 5.873 mil pessoas, aumentou em 91 mil pessoas, ( 1,6% em relação ao mesmo período do ano anterior). Entretanto, em relação ao trimestre anterior, não houve variação estatisticamente significativa.

### População Ocupada

Estimada em 3.552 mil pessoas, não apresentou variação estatisticamente significativa em relação ao mesmo trimestre do ano anterior e, também, em relação ao trimestre anterior.

### População Desocupada

Estimada em 246 mil pessoas, variou em -38 mil pessoas, ( - 13,2% em relação ao mesmo período do ano anterior). Todavia, não houve variação estatisticamente significativa em relação ao trimestre anterior.

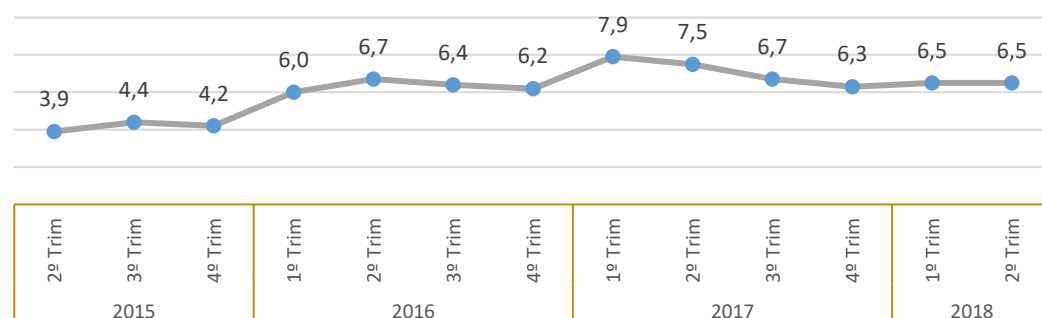
### Nível da Ocupação

Estimado em 60,5%, não apresentou variação estatisticamente significativa em relação ao mesmo trimestre do ano anterior e, também, em relação ao trimestre anterior.

### 2º Trimestre de 2018

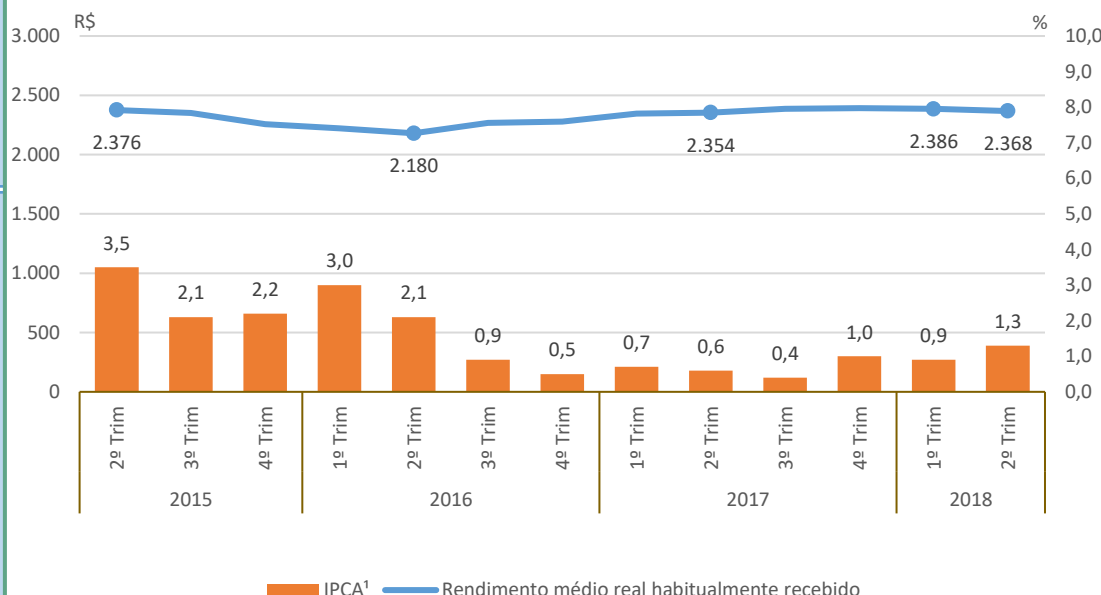
#### Taxa de Desocupação

Estimada em 6,5%, variou em -1,0p.p. em relação ao mesmo período do ano anterior. Todavia, não houve variação estatisticamente significativa em relação ao trimestre anterior.



#### Rendimento Médio Real Habitual de Todos os Trabalhos

Estimado em R\$ 2.368, não apresentou variação estatisticamente significativa em relação ao mesmo trimestre do ano anterior e, também, em relação ao trimestre anterior.



#### Empregados no Setor Privado

##### Com carteira de trabalho assinada

Estimados em 1.728 mil pessoas, não apresentou variação estatisticamente significativa em relação ao mesmo trimestre do ano anterior e, também, em relação ao trimestre anterior.

##### Sem carteira de trabalho assinada

Estimados em 226 mil pessoas, aumentou em 22 mil pessoas, ( 10,9% em relação ao mesmo período do ano anterior). Entretanto, em relação ao trimestre anterior, não houve variação estatisticamente significativa.

### População em Idade de Trabalhar

Estimada em 9.485 mil pessoas, não apresentou variação estatisticamente significativa em relação ao mesmo trimestre do ano anterior e, também, em relação ao trimestre anterior.

### População Ocupada

Estimada em 5.445 mil pessoas, variou em -128 mil pessoas, (-2,3% em relação ao mesmo período do ano anterior). Todavia, não houve variação estatisticamente significativa em relação ao trimestre anterior.

### População Desocupada

Estimada em 494 mil pessoas, não apresentou variação estatisticamente significativa em relação ao mesmo trimestre do ano anterior e, também, em relação ao trimestre anterior.

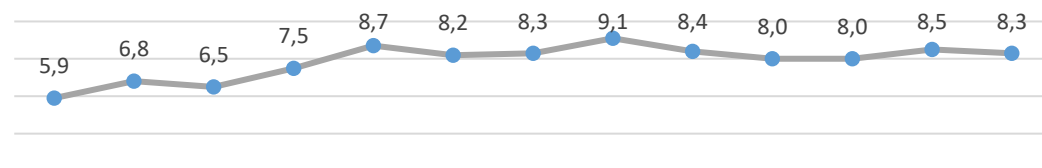
### Nível da Ocupação

Estimado em 57,4%, variou em -1,6p.p. em relação ao mesmo período do ano anterior. Todavia, não houve variação estatisticamente significativa em relação ao trimestre anterior.

### 2º Trimestre de 2018

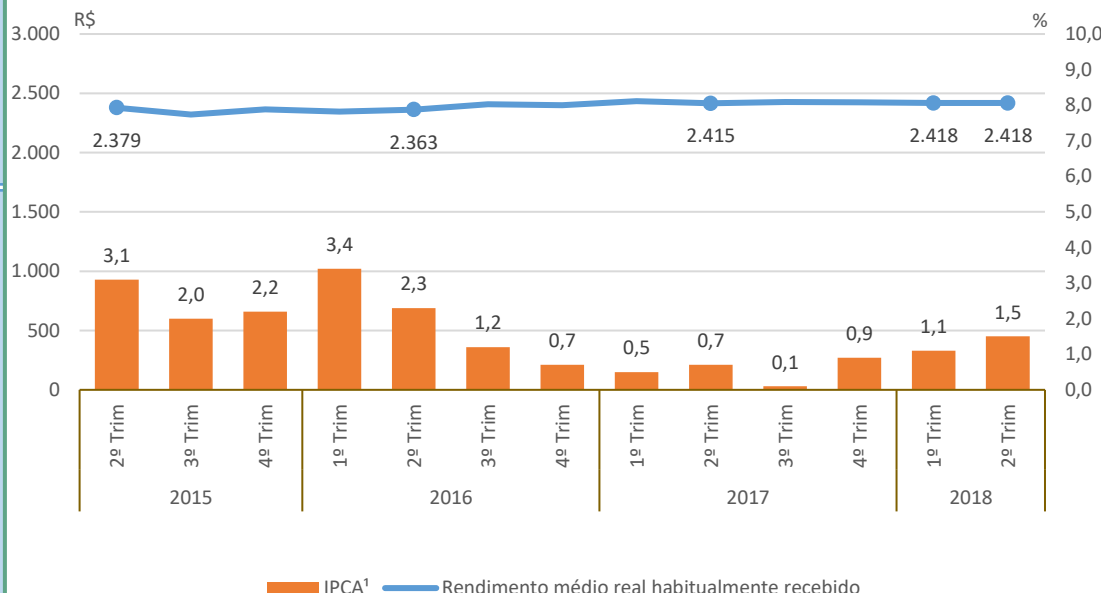
#### Taxa de Desocupação

Estimada em 8,3%, não apresentou variação estatisticamente significativa em relação ao mesmo trimestre do ano anterior e, também, em relação ao trimestre anterior.



#### Rendimento Médio Real Habitual de Todos os Trabalhos

Estimado em R\$ 2.418, não apresentou variação estatisticamente significativa em relação ao mesmo trimestre do ano anterior e, também, em relação ao trimestre anterior.



#### Empregados no Setor Privado

##### Com carteira de trabalho assinada

Estimados em 2.170 mil pessoas, não apresentou variação estatisticamente significativa em relação ao mesmo trimestre do ano anterior e, também, em relação ao trimestre anterior.

##### Sem carteira de trabalho assinada

Estimados em 478 mil pessoas, não apresentou variação estatisticamente significativa em relação ao mesmo trimestre do ano anterior e, também, em relação ao trimestre anterior.