

População em Idade de Trabalho

Estimada em 12.943 mil pessoas, aumentou em 133 mil pessoas, (1,0% em relação ao mesmo período do ano anterior). Entretanto, em relação ao trimestre anterior, não houve variação estatisticamente significativa.

População Ocupada

Estimada em 7.803 mil pessoas, aumentou em 244 mil pessoas, (3,2% em relação ao mesmo período do ano anterior). Entretanto, em relação ao trimestre anterior, não houve variação estatisticamente significativa.

População Desocupada

Estimada em 725 mil pessoas, variou em -57 mil pessoas, (-7,3% em relação ao mesmo período do ano anterior). Todavia, não houve variação estatisticamente significativa em relação ao trimestre anterior.

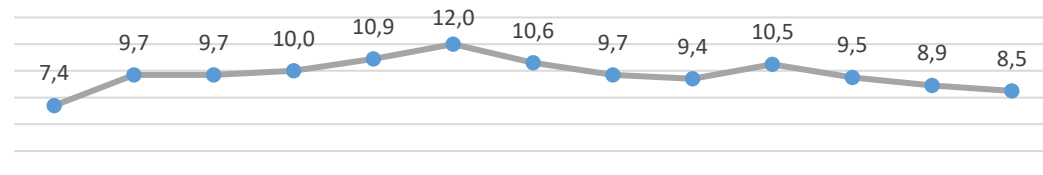
Nível da Ocupação

Estimado em 60,3%, aumentou em 1,3p.p. em relação ao mesmo período do ano anterior. Entretanto, em relação ao trimestre anterior, não houve variação estatisticamente significativa.

4º Trimestre de 2018

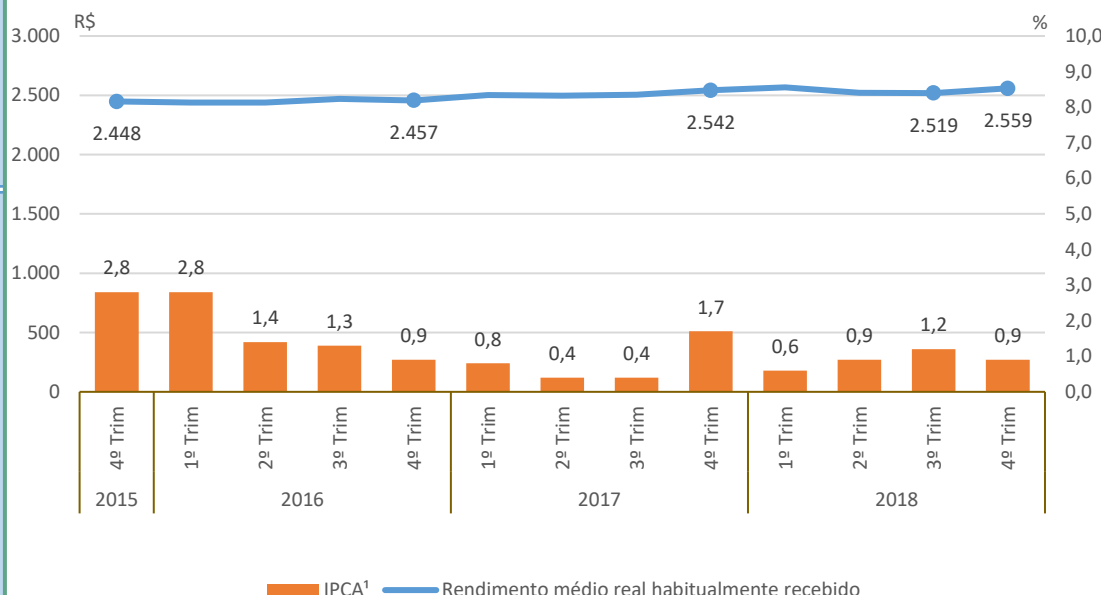
Taxa de Desocupação

Estimada em 8,5%, variou em -0,9p.p. em relação ao mesmo período do ano anterior. Todavia, não houve variação estatisticamente significativa em relação ao trimestre anterior.



Rendimento Médio Real Habitual de Todos os Trabalhos

Estimado em R\$ 2.559, não apresentou variação estatisticamente significativa em relação ao mesmo trimestre do ano anterior e, também, em relação ao trimestre anterior.



Empregados no Setor Privado

Com carteira de trabalho assinada

Estimados em 2.739 mil pessoas, não apresentou variação estatisticamente significativa em relação ao mesmo trimestre do ano anterior e, também, em relação ao trimestre anterior.

Sem carteira de trabalho assinada

Estimados em 890 mil pessoas, não apresentou variação estatisticamente significativa em relação ao mesmo trimestre do ano anterior e, também, em relação ao trimestre anterior.