

População em Idade de Trabalho

Estimada em 3.299 mil pessoas, não apresentou variação estatisticamente significativa em relação ao mesmo trimestre do ano anterior e, também, em relação ao trimestre anterior.

População Ocupada

Estimada em 1.930 mil pessoas, aumentou em 68 mil pessoas, (3,7% em relação ao mesmo período do ano anterior). Entretanto, em relação ao trimestre anterior, não houve variação estatisticamente significativa.

População Desocupada

Estimada em 219 mil pessoas, variou em -26 mil pessoas, (- 10,5% em relação ao mesmo período do ano anterior). Também, houve queda em relação ao trimestre anterior, -23 mil pessoas, ou seja, variação de - 9,7%.

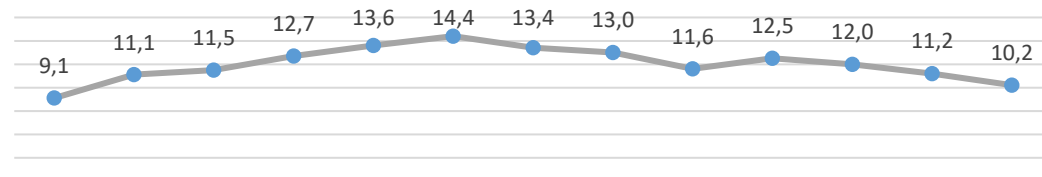
Nível da Ocupação

Estimado em 58,5%, aumentou em 1,6p.p. em relação ao mesmo período do ano anterior. Entretanto, em relação ao trimestre anterior, não houve variação estatisticamente significativa.

4º Trimestre de 2018

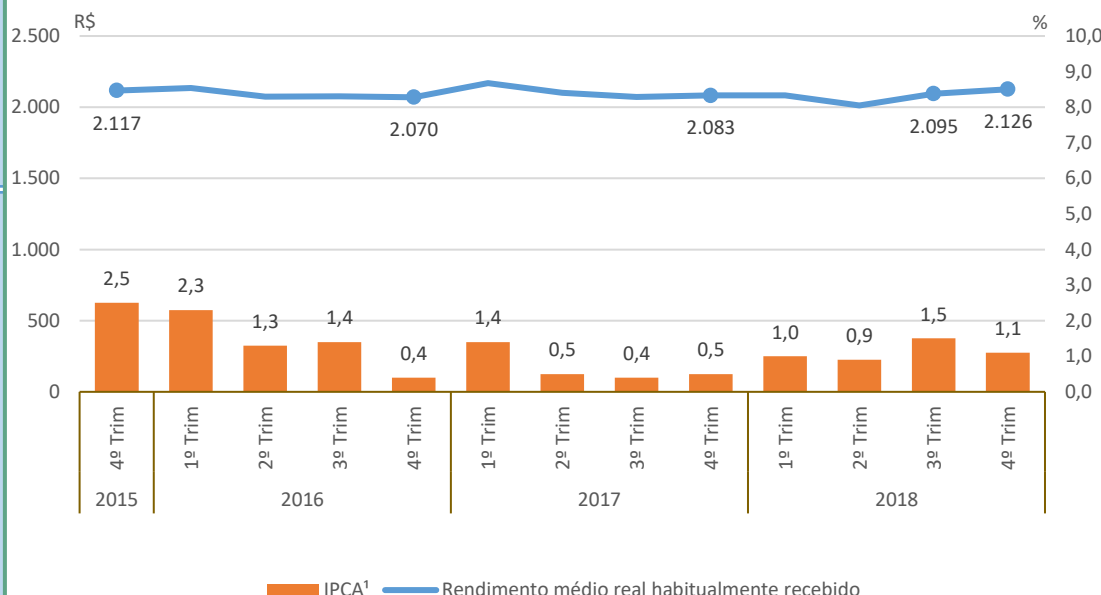
Taxa de Desocupação

Estimada em 10,2%, representa uma variação de -1,4p.p. em relação ao mesmo período do ano anterior. Dessa forma, -1,0p.p. em relação ao trimestre anterior.



Rendimento Médio Real Habitual de Todos os Trabalhos

Estimado em R\$ 2.126, não apresentou variação estatisticamente significativa em relação ao mesmo trimestre do ano anterior e, também, em relação ao trimestre anterior.



Empregados no Setor Privado

Com carteira de trabalho assinada

Estimados em 676 mil pessoas, não apresentou variação estatisticamente significativa em relação ao mesmo trimestre do ano anterior e, também, em relação ao trimestre anterior.

Sem carteira de trabalho assinada

Estimados em 255 mil pessoas, aumentou em 61 mil pessoas, (31,1% em relação ao mesmo período do ano anterior). Entretanto, em relação ao trimestre anterior, não houve variação estatisticamente significativa.