

### População em Idade de Trabalho

Estimada em 2.152 mil pessoas, não apresentou variação estatisticamente significativa em relação ao mesmo período do ano anterior. Todavia, houve um aumento de 29 mil pessoas, em relação ao trimestre anterior, ou seja, variação de 1,3%.

### População Ocupada

Estimada em 1.333 mil pessoas, aumentou em 46 mil pessoas, ( 3,6% em relação ao mesmo período do ano anterior). Entretanto, em relação ao trimestre anterior, não houve variação estatisticamente significativa.

### População Desocupada

Estimada em 100 mil pessoas, não apresentou variação estatisticamente significativa em relação ao mesmo trimestre do ano anterior e, também, em relação ao trimestre anterior.

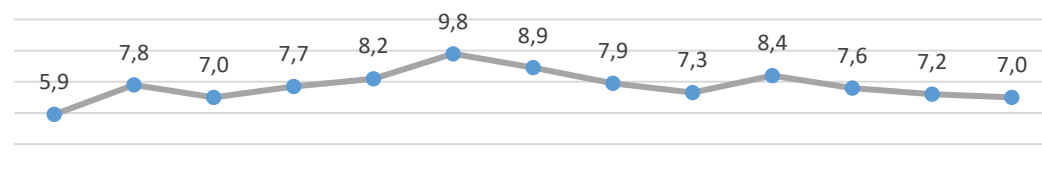
### Nível da Ocupação

Estimado em 61,9%, não apresentou variação estatisticamente significativa em relação ao mesmo trimestre do ano anterior e, também, em relação ao trimestre anterior.

### 4º Trimestre de 2018

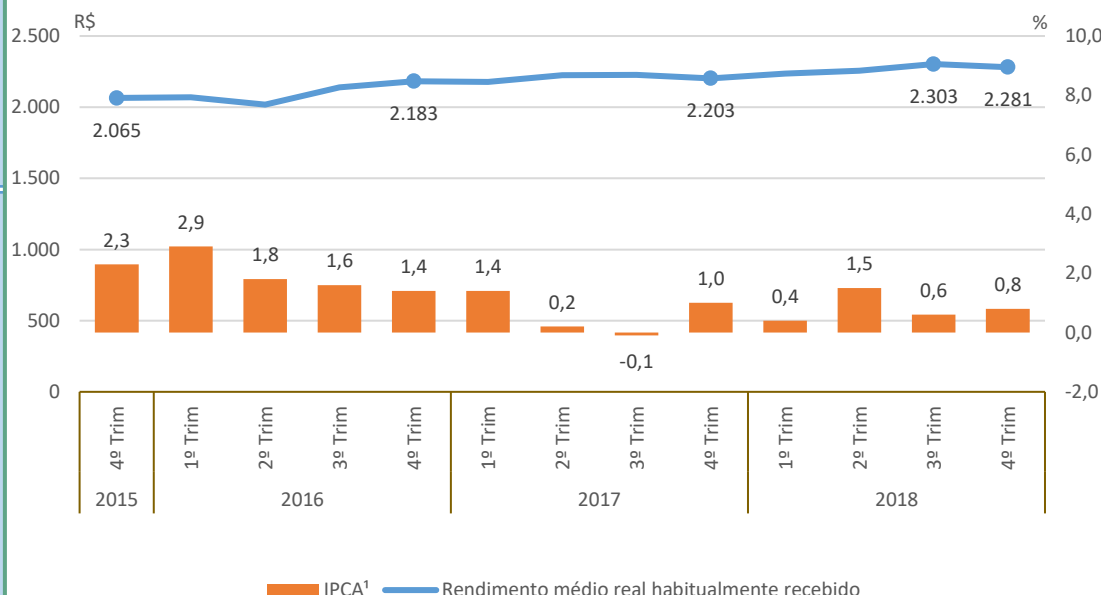
#### Taxa de Desocupação

Estimada em 7,0%, não apresentou variação estatisticamente significativa em relação ao mesmo trimestre do ano anterior e, também, em relação ao trimestre anterior.



#### Rendimento Médio Real Habitual de Todos os Trabalhos

Estimado em R\$ 2.281, não apresentou variação estatisticamente significativa em relação ao mesmo trimestre do ano anterior e, também, em relação ao trimestre anterior.



#### Empregados no Setor Privado

##### Com carteira de trabalho assinada

Estimados em 482 mil pessoas, não apresentou variação estatisticamente significativa em relação ao mesmo trimestre do ano anterior e, também, em relação ao trimestre anterior.

##### Sem carteira de trabalho assinada

Estimados em 136 mil pessoas, não apresentou variação estatisticamente significativa em relação ao mesmo trimestre do ano anterior e, também, em relação ao trimestre anterior.