

População em Idade de Trabalho

Estimada em 9.527 mil pessoas, não apresentou variação estatisticamente significativa em relação ao mesmo período do ano anterior. Todavia, houve um aumento de 51 mil pessoas, em relação ao trimestre anterior, ou seja, variação de 0,5%.

População Ocupada

Estimada em 5.589 mil pessoas, não apresentou variação estatisticamente significativa em relação ao mesmo período do ano anterior. Todavia, houve um aumento de 115 mil pessoas, em relação ao trimestre anterior, ou seja, variação de 2,1%.

População Desocupada

Estimada em 449 mil pessoas, não apresentou variação estatisticamente significativa em relação ao mesmo trimestre do ano anterior e, também, em relação ao trimestre anterior.

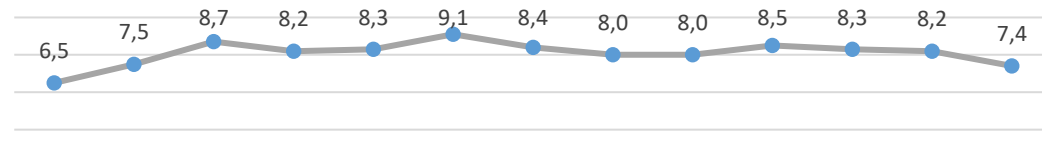
Nível da Ocupação

Estimado em 58,7%, não apresentou variação estatisticamente significativa em relação ao mesmo período do ano anterior. Todavia, houve um aumento de 0,9p.p. em relação ao trimestre anterior.

4º Trimestre de 2018

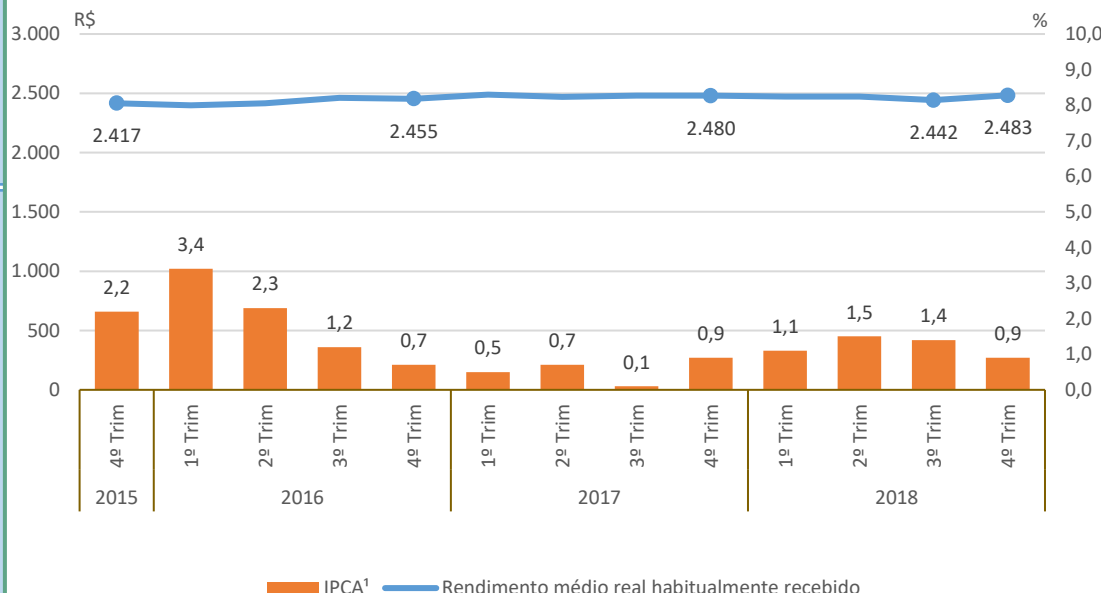
Taxa de Desocupação

Estimada em 7,4%, não apresentou variação estatisticamente significativa em relação ao mesmo período do ano anterior. Entretanto, em relação ao trimestre anterior, houve variação de -0,7p.p.



Rendimento Médio Real Habitual de Todos os Trabalhos

Estimado em R\$ 2.483, não apresentou variação estatisticamente significativa em relação ao mesmo trimestre do ano anterior e, também, em relação ao trimestre anterior.



Empregados no Setor Privado

Com carteira de trabalho assinada

Estimados em 2.210 mil pessoas, não apresentou variação estatisticamente significativa em relação ao mesmo trimestre do ano anterior e, também, em relação ao trimestre anterior.

Sem carteira de trabalho assinada

Estimados em 484 mil pessoas, não apresentou variação estatisticamente significativa em relação ao mesmo trimestre do ano anterior e, também, em relação ao trimestre anterior.