

### População em Idade de Trabalho

Estimada em 17.641 mil pessoas, aumentou em 201 mil pessoas, (1,2% em relação ao mesmo período do ano anterior). Entretanto, em relação ao trimestre anterior, não houve variação estatisticamente significativa.

### População Ocupada

Estimada em 10.243 mil pessoas, aumentou em 203 mil pessoas, (2,0% em relação ao mesmo período do ano anterior). Entretanto, em relação ao trimestre anterior, não houve variação estatisticamente significativa.

### População Desocupada

Estimada em 1.071 mil pessoas, não apresentou variação estatisticamente significativa em relação ao mesmo trimestre do ano anterior e, também, em relação ao trimestre anterior.

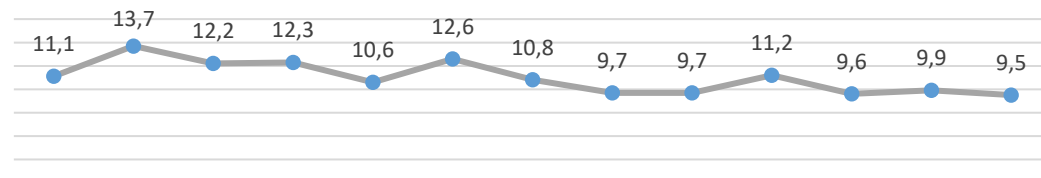
### Nível da Ocupação

Estimado em 58,1%, não apresentou variação estatisticamente significativa em relação ao mesmo trimestre do ano anterior e, também, em relação ao trimestre anterior.

### 4º Trimestre de 2019

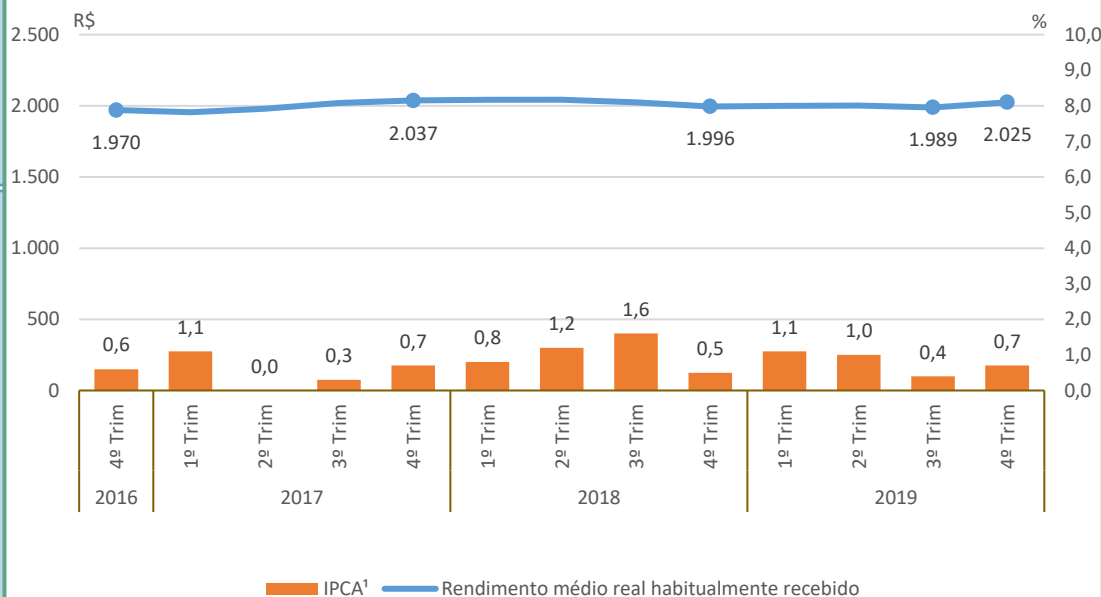
#### Taxa de Desocupação

Estimada em 9,5%, não apresentou variação estatisticamente significativa em relação ao mesmo trimestre do ano anterior e, também, em relação ao trimestre anterior.



#### Rendimento Médio Real Habitual de Todos os Trabalhos

Estimado em R\$ 2.025, não apresentou variação estatisticamente significativa em relação ao mesmo trimestre do ano anterior e, também, em relação ao trimestre anterior.



#### Empregados no Setor Privado

##### Com carteira de trabalho assinada

Estimados em 3.666 mil pessoas, não apresentou variação estatisticamente significativa em relação ao mesmo trimestre do ano anterior e, também, em relação ao trimestre anterior.

##### Sem carteira de trabalho assinada

Estimados em 1.242 mil pessoas, não apresentou variação estatisticamente significativa em relação ao mesmo trimestre do ano anterior e, também, em relação ao trimestre anterior.