

População em Idade de Trabalho

Estimada em 73.833 mil pessoas, aumentou em 644 mil pessoas, (0,9% em relação ao mesmo período do ano anterior). Entretanto, em relação ao trimestre anterior, não houve variação estatisticamente significativa.

População Ocupada

Estimada em 42.605 mil pessoas, aumentou em 972 mil pessoas, (2,3% em relação ao mesmo período do ano anterior). Entretanto, em relação ao trimestre anterior, não houve variação estatisticamente significativa.

População Desocupada

Estimada em 5.462 mil pessoas, variou em -279 mil pessoas, (- 4,9% em relação ao mesmo período do ano anterior). Também, houve queda em relação ao trimestre anterior, -269 mil pessoas, ou seja, variação de - 4,7%.

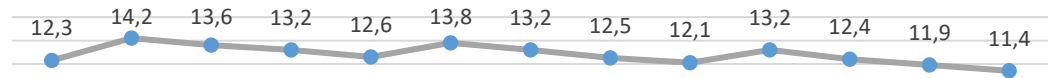
Nível da Ocupação

Estimado em 57,7%, aumentou em 0,8p.p. em relação ao mesmo período do ano anterior. Entretanto, em relação ao trimestre anterior, não houve variação estatisticamente significativa.

4º Trimestre de 2019

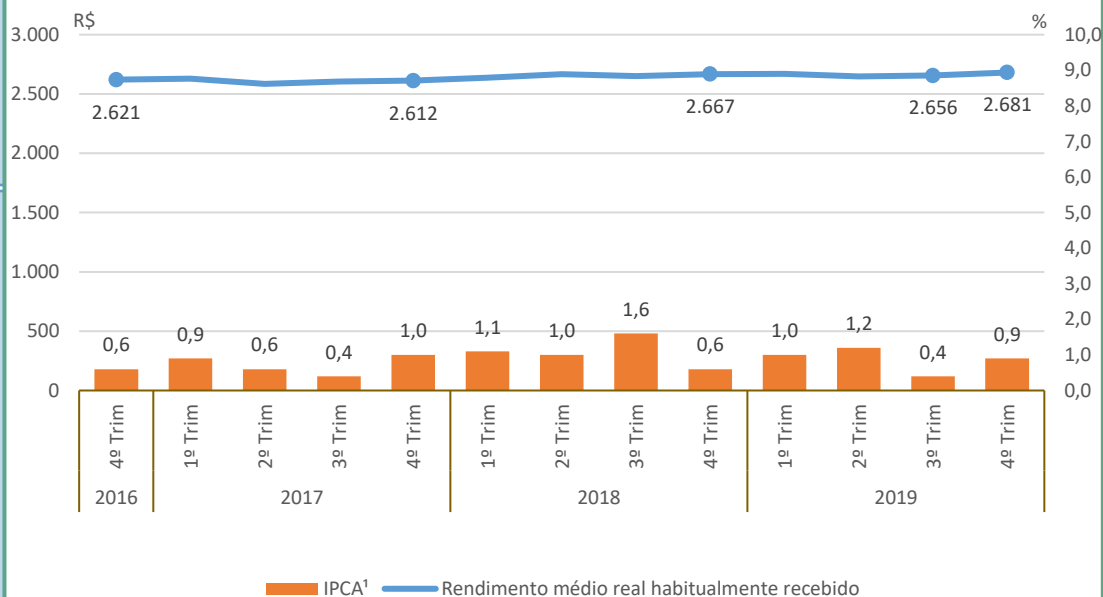
Taxa de Desocupação

Estimada em 11,4%, representa uma variação de -0,8p.p. em relação ao mesmo período do ano anterior. Dessa forma, -0,5p.p. em relação ao trimestre anterior.



Rendimento Médio Real Habitual de Todos os Trabalhos

Estimado em R\$ 2.681, não apresentou variação estatisticamente significativa em relação ao mesmo trimestre do ano anterior e, também, em relação ao trimestre anterior.



Empregados no Setor Privado

Com carteira de trabalho assinada

Estimados em 17.624 mil pessoas, aumentou em 501 mil pessoas, (2,9% em relação ao mesmo período do ano anterior). Com relação ao trimestre anterior, houve crescimento de 310 mil pessoas, ou seja, variação de 1,8%.

Sem carteira de trabalho assinada

Estimados em 4.734 mil pessoas, não apresentou variação estatisticamente significativa em relação ao mesmo trimestre do ano anterior e, também, em relação ao trimestre anterior.

População em Idade de Trabalho

Estimada em 17.641 mil pessoas, aumentou em 201 mil pessoas, (1,2% em relação ao mesmo período do ano anterior). Entretanto, em relação ao trimestre anterior, não houve variação estatisticamente significativa.

População Ocupada

Estimada em 10.243 mil pessoas, aumentou em 203 mil pessoas, (2,0% em relação ao mesmo período do ano anterior). Entretanto, em relação ao trimestre anterior, não houve variação estatisticamente significativa.

População Desocupada

Estimada em 1.071 mil pessoas, não apresentou variação estatisticamente significativa em relação ao mesmo trimestre do ano anterior e, também, em relação ao trimestre anterior.

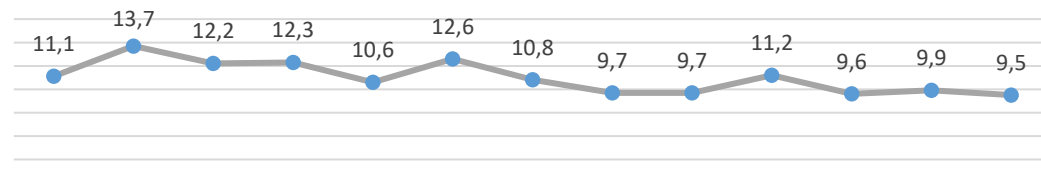
Nível da Ocupação

Estimado em 58,1%, não apresentou variação estatisticamente significativa em relação ao mesmo trimestre do ano anterior e, também, em relação ao trimestre anterior.

4º Trimestre de 2019

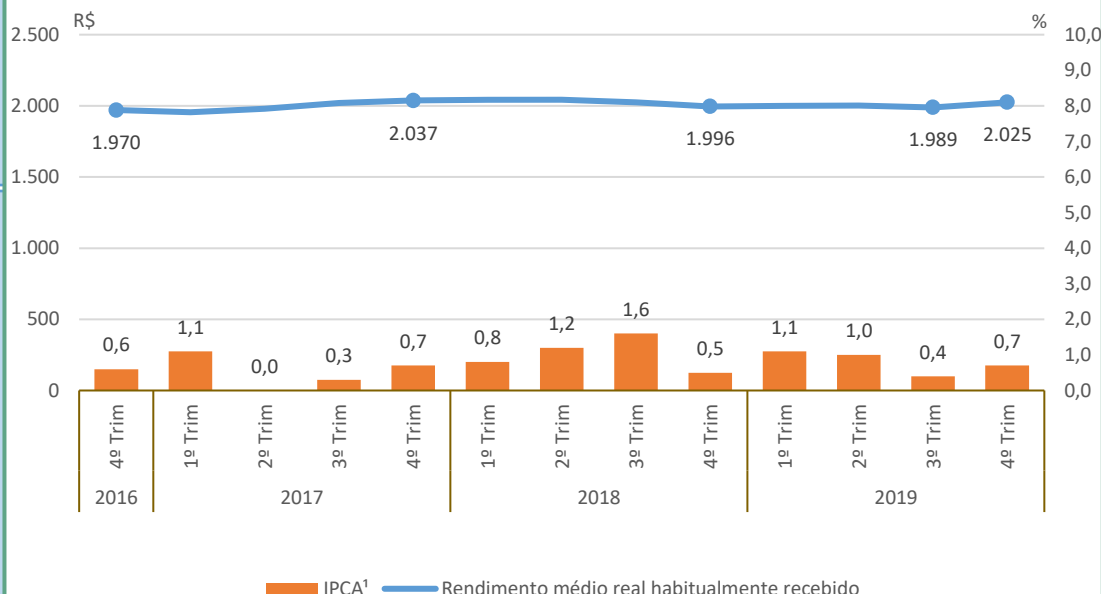
Taxa de Desocupação

Estimada em 9,5%, não apresentou variação estatisticamente significativa em relação ao mesmo trimestre do ano anterior e, também, em relação ao trimestre anterior.



Rendimento Médio Real Habitual de Todos os Trabalhos

Estimado em R\$ 2.025, não apresentou variação estatisticamente significativa em relação ao mesmo trimestre do ano anterior e, também, em relação ao trimestre anterior.



Empregados no Setor Privado

Com carteira de trabalho assinada

Estimados em 3.666 mil pessoas, não apresentou variação estatisticamente significativa em relação ao mesmo trimestre do ano anterior e, também, em relação ao trimestre anterior.

Sem carteira de trabalho assinada

Estimados em 1.242 mil pessoas, não apresentou variação estatisticamente significativa em relação ao mesmo trimestre do ano anterior e, também, em relação ao trimestre anterior.

População em Idade de Trabalho

Estimada em 3.287 mil pessoas, aumentou em 57 mil pessoas, (1,8% em relação ao mesmo período do ano anterior). Com relação ao trimestre anterior, houve crescimento de 40 mil pessoas, ou seja, variação de 1,2%.

População Ocupada

Estimada em 1.932 mil pessoas, não apresentou variação estatisticamente significativa em relação ao mesmo trimestre do ano anterior e, também, em relação ao trimestre anterior.

População Desocupada

Estimada em 222 mil pessoas, não apresentou variação estatisticamente significativa em relação ao mesmo trimestre do ano anterior e, também, em relação ao trimestre anterior.

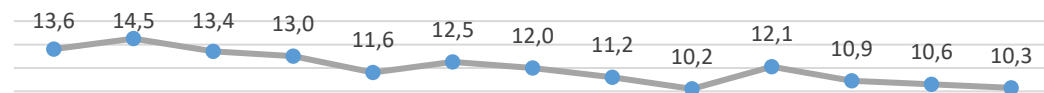
Nível da Ocupação

Estimado em 58,8%, não apresentou variação estatisticamente significativa em relação ao mesmo trimestre do ano anterior e, também, em relação ao trimestre anterior.

4º Trimestre de 2019

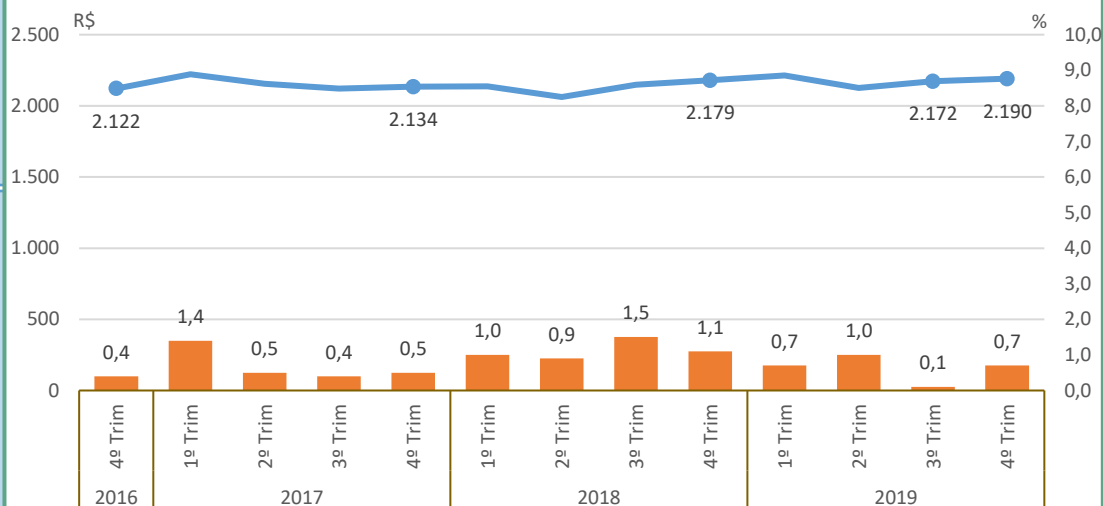
Taxa de Desocupação

Estimada em 10,3%, não apresentou variação estatisticamente significativa em relação ao mesmo trimestre do ano anterior e, também, em relação ao trimestre anterior.



Rendimento Médio Real Habitual de Todos os Trabalhos

Estimado em R\$ 2.190, não apresentou variação estatisticamente significativa em relação ao mesmo trimestre do ano anterior e, também, em relação ao trimestre anterior.



IPCA¹ Rendimento médio real habitualmente recebido

Empregados no Setor Privado

Com carteira de trabalho assinada

Estimados em 673 mil pessoas, não apresentou variação estatisticamente significativa em relação ao mesmo trimestre do ano anterior e, também, em relação ao trimestre anterior.

Sem carteira de trabalho assinada

Estimados em 244 mil pessoas, não apresentou variação estatisticamente significativa em relação ao mesmo trimestre do ano anterior e, também, em relação ao trimestre anterior.

População em Idade de Trabalho

Estimada em 14.743 mil pessoas, aumentou em 194 mil pessoas, (1,3% em relação ao mesmo período do ano anterior). Entretanto, em relação ao trimestre anterior, não houve variação estatisticamente significativa.

População Ocupada

Estimada em 7.651 mil pessoas, aumentou em 148 mil pessoas, (2,0% em relação ao mesmo período do ano anterior). Entretanto, em relação ao trimestre anterior, não houve variação estatisticamente significativa.

População Desocupada

Estimada em 1.216 mil pessoas, variou em -88 mil pessoas, (-6,8% em relação ao mesmo período do ano anterior). Também, houve queda em relação ao trimestre anterior, -71 mil pessoas, ou seja, variação de -5,5%.

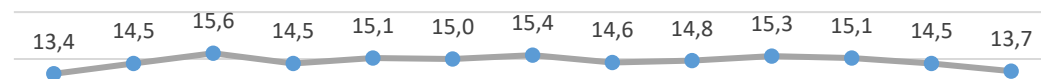
Nível da Ocupação

Estimado em 51,9%, não apresentou variação estatisticamente significativa em relação ao mesmo trimestre do ano anterior e, também, em relação ao trimestre anterior.

4º Trimestre de 2019

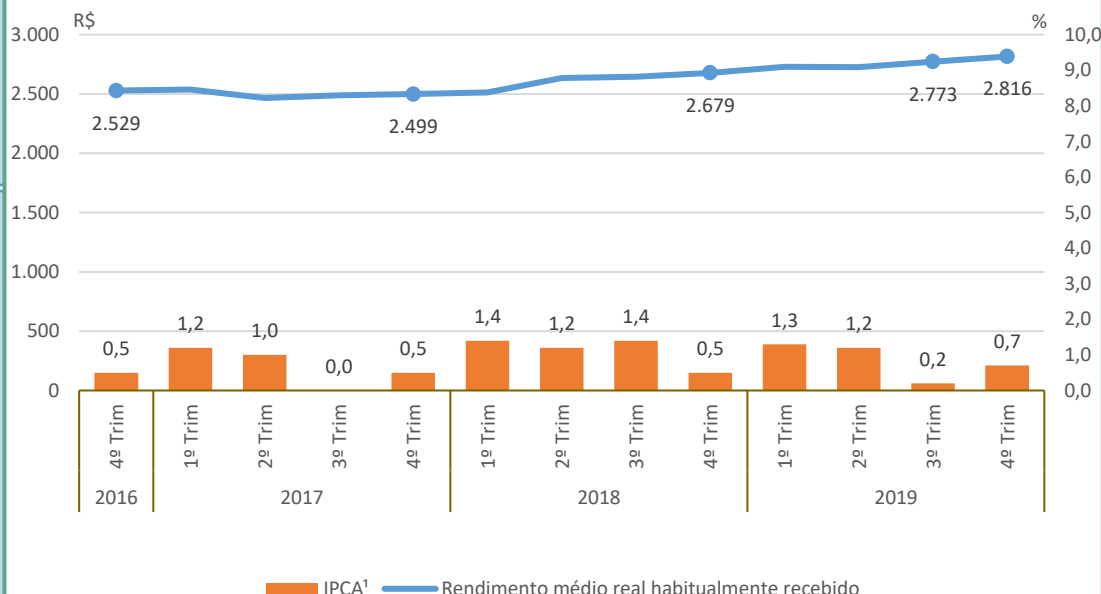
Taxa de Desocupação

Estimada em 13,7%, representa uma variação de -1,1p.p. em relação ao mesmo período do ano anterior. Dessa forma, -0,8p.p. em relação ao trimestre anterior.



Rendimento Médio Real Habitual de Todos os Trabalhos

Estimado em R\$ 2.816, aumentou em 5,1% em relação ao mesmo período do ano anterior. Entretanto, em relação ao trimestre anterior, não houve variação estatisticamente significativa.



Empregados no Setor Privado

Com carteira de trabalho assinada

Estimados em 2.853 mil pessoas, não apresentou variação estatisticamente significativa em relação ao mesmo trimestre do ano anterior e, também, em relação ao trimestre anterior.

Sem carteira de trabalho assinada

Estimados em 726 mil pessoas, aumentou em 79 mil pessoas, (12,2% em relação ao mesmo período do ano anterior). Entretanto, em relação ao trimestre anterior, não houve variação estatisticamente significativa.

População em Idade de Trabalho

Estimada em 38.162 mil pessoas, não apresentou variação estatisticamente significativa em relação ao mesmo trimestre do ano anterior e, também, em relação ao trimestre anterior.

População Ocupada

Estimada em 22.779 mil pessoas, aumentou em 579 mil pessoas, (2,6% em relação ao mesmo período do ano anterior). Entretanto, em relação ao trimestre anterior, não houve variação estatisticamente significativa.

População Desocupada

Estimada em 2.953 mil pessoas, não apresentou variação estatisticamente significativa em relação ao mesmo trimestre do ano anterior e, também, em relação ao trimestre anterior.

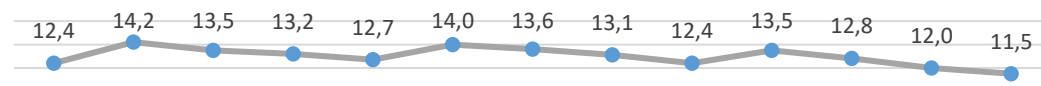
Nível da Ocupação

Estimado em 59,7%, aumentou em 1,2p.p. em relação ao mesmo período do ano anterior. Entretanto, em relação ao trimestre anterior, não houve variação estatisticamente significativa.

4º Trimestre de 2019

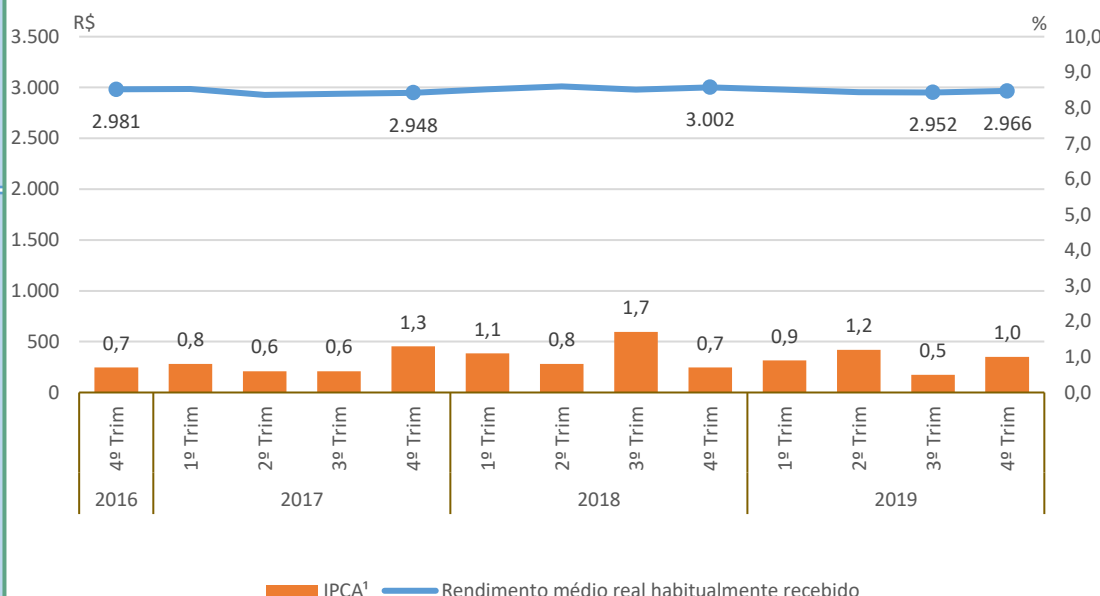
Taxa de Desocupação

Estimada em 11,5%, variou em -0,9p.p. em relação ao mesmo período do ano anterior. Todavia, não houve variação estatisticamente significativa em relação ao trimestre anterior.



Rendimento Médio Real Habitual de Todos os Trabalhos

Estimado em R\$ 2.966, não apresentou variação estatisticamente significativa em relação ao mesmo trimestre do ano anterior e, também, em relação ao trimestre anterior.



Empregados no Setor Privado

Com carteira de trabalho assinada

Estimados em 10.432 mil pessoas, aumentou em 473 mil pessoas, (4,7% em relação ao mesmo período do ano anterior). Com relação ao trimestre anterior, houve crescimento de 324 mil pessoas, ou seja, variação de 3,2%.

Sem carteira de trabalho assinada

Estimados em 2.522 mil pessoas, não apresentou variação estatisticamente significativa em relação ao mesmo trimestre do ano anterior e, também, em relação ao trimestre anterior.