

### População em Idade de Trabalho

Estimada em 24.915 mil pessoas, aumentou em 144 mil pessoas, (0,6% em relação ao mesmo período do ano anterior). Entretanto, em relação ao trimestre anterior, não houve variação estatisticamente significativa.

### População Ocupada

Estimada em 15.028 mil pessoas, aumentou em 305 mil pessoas, (2,1% em relação ao mesmo período do ano anterior). Com relação ao trimestre anterior, houve crescimento de 296 mil pessoas, ou seja, variação de 2,0%.

### População Desocupada

Estimada em 1.090 mil pessoas, variou em -73 mil pessoas, (-6,2% em relação ao mesmo período do ano anterior). Também, houve queda em relação ao trimestre anterior, -216 mil pessoas, ou seja, variação de -16,5%.

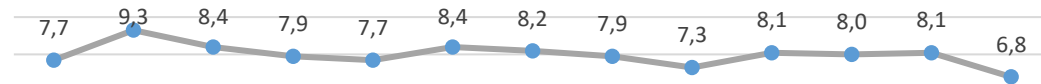
### Nível da Ocupação

Estimado em 60,3%, aumentou em 0,9p.p. em relação ao mesmo período do ano anterior. Com relação ao trimestre anterior, houve aumento de 1,1p.p.

### 4º Trimestre de 2019

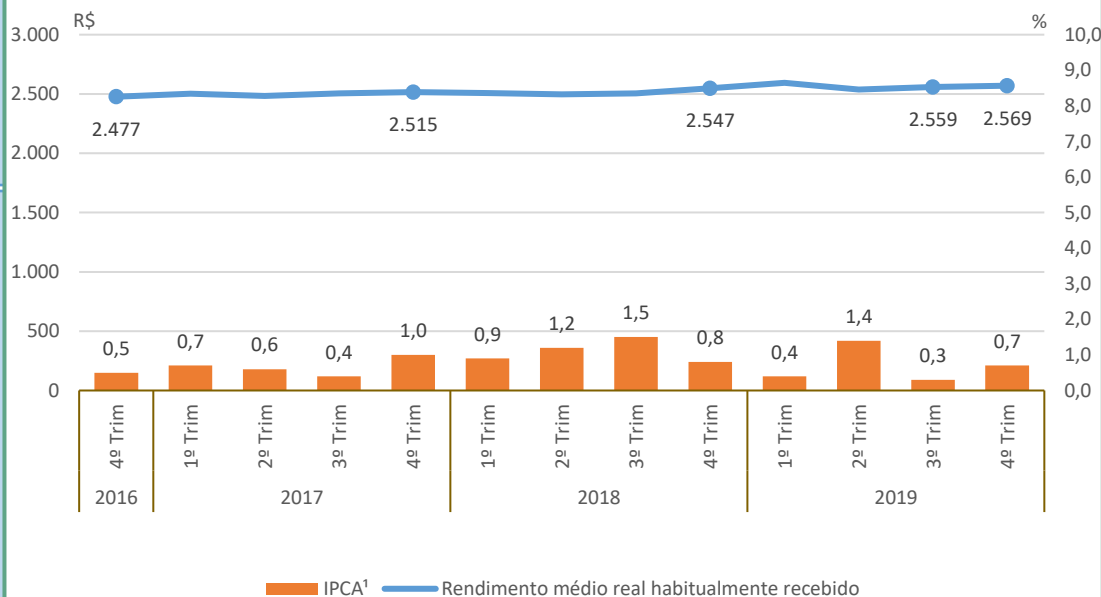
#### Taxa de Desocupação

Estimada em 6,8%, representa uma variação de -0,6p.p. em relação ao mesmo período do ano anterior. Dessa forma, -1,4p.p. em relação ao trimestre anterior.



#### Rendimento Médio Real Habitual de Todos os Trabalhos

Estimado em R\$ 2.569, não apresentou variação estatisticamente significativa em relação ao mesmo trimestre do ano anterior e, também, em relação ao trimestre anterior.



### Empregados no Setor Privado

#### Com carteira de trabalho assinada

Estimados em 6.361 mil pessoas, aumentou em 149 mil pessoas, (2,4% em relação ao mesmo período do ano anterior). Com relação ao trimestre anterior, houve crescimento de 122 mil pessoas, ou seja, variação de 1,9%.

#### Sem carteira de trabalho assinada

Estimados em 1.330 mil pessoas, não apresentou variação estatisticamente significativa em relação ao mesmo trimestre do ano anterior e, também, em relação ao trimestre anterior.

### População em Idade de Trabalho

Estimada em 9.374 mil pessoas, não apresentou variação estatisticamente significativa em relação ao mesmo trimestre do ano anterior e, também, em relação ao trimestre anterior.

### População Ocupada

Estimada em 5.605 mil pessoas, não apresentou variação estatisticamente significativa em relação ao mesmo trimestre do ano anterior e, também, em relação ao trimestre anterior.

### População Desocupada

Estimada em 441 mil pessoas, não apresentou variação estatisticamente significativa em relação ao mesmo período do ano anterior. Entretanto, em relação ao trimestre anterior, -104 mil pessoas, ou seja, variação de -19,0%.

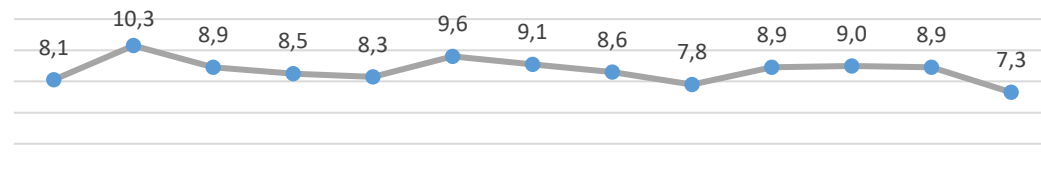
### Nível da Ocupação

Estimado em 59,8%, não apresentou variação estatisticamente significativa em relação ao mesmo trimestre do ano anterior e, também, em relação ao trimestre anterior.

### 4º Trimestre de 2019

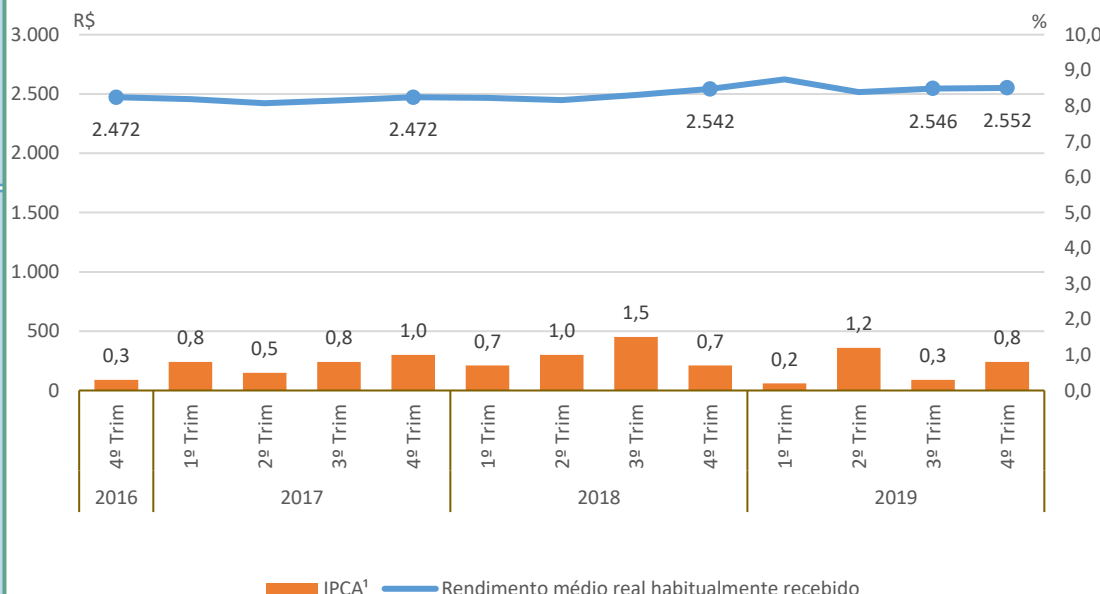
#### Taxa de Desocupação

Estimada em 7,3%, não apresentou variação estatisticamente significativa em relação ao mesmo período do ano anterior. Entretanto, em relação ao trimestre anterior, houve variação de -1,7p.p.



#### Rendimento Médio Real Habitual de Todos os Trabalhos

Estimado em R\$ 2.552, não apresentou variação estatisticamente significativa em relação ao mesmo trimestre do ano anterior e, também, em relação ao trimestre anterior.



#### Empregados no Setor Privado

##### Com carteira de trabalho assinada

Estimados em 2.310 mil pessoas, não apresentou variação estatisticamente significativa em relação ao mesmo trimestre do ano anterior e, também, em relação ao trimestre anterior.

##### Sem carteira de trabalho assinada

Estimados em 536 mil pessoas, não apresentou variação estatisticamente significativa em relação ao mesmo trimestre do ano anterior e, também, em relação ao trimestre anterior.

### População em Idade de Trabalho

Estimada em 5.986 mil pessoas, aumentou em 75 mil pessoas, ( 1,3% em relação ao mesmo período do ano anterior). Com relação ao trimestre anterior, houve crescimento de 28 mil pessoas, ou seja, variação de 0,5%.

### População Ocupada

Estimada em 3.695 mil pessoas, aumentou em 77 mil pessoas, ( 2,1% em relação ao mesmo período do ano anterior). Com relação ao trimestre anterior, houve crescimento de 76 mil pessoas, ou seja, variação de 2,1%.

### População Desocupada

Estimada em 209 mil pessoas, variou em -37 mil pessoas, ( - 15,0% em relação ao mesmo período do ano anterior). Todavia, não houve variação estatisticamente significativa em relação ao trimestre anterior.

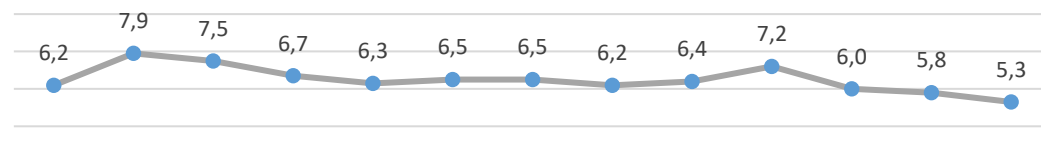
### Nível da Ocupação

Estimado em 61,7%, não apresentou variação estatisticamente significativa em relação ao mesmo período do ano anterior. Todavia, houve um aumento de 1,0p.p. em relação ao trimestre anterior.

### 4º Trimestre de 2019

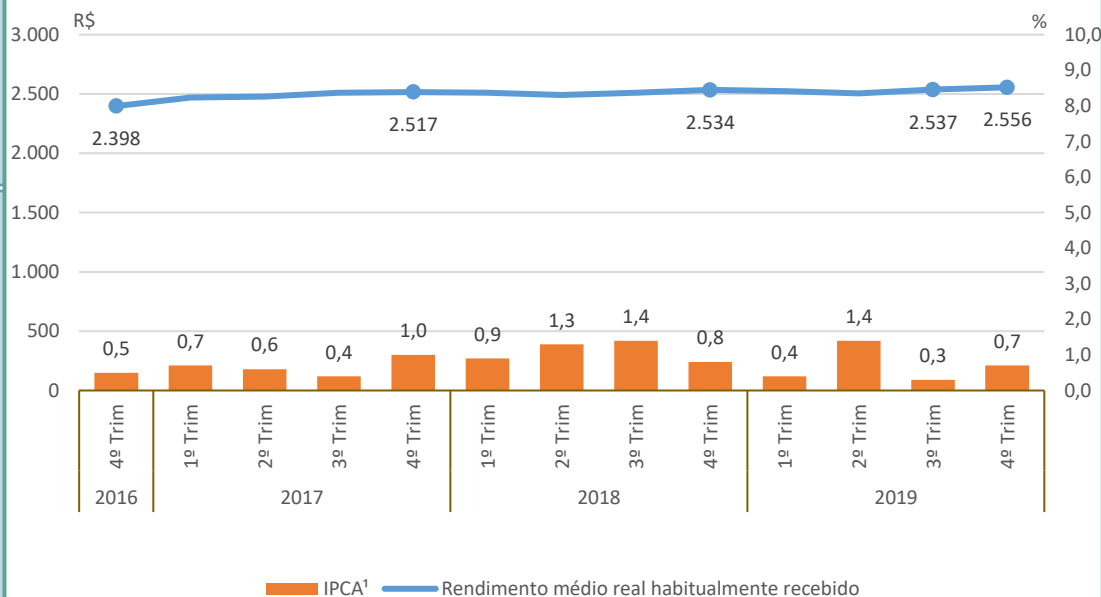
#### Taxa de Desocupação

Estimada em 5,3%, variou em -1,0p.p. em relação ao mesmo período do ano anterior. Todavia, não houve variação estatisticamente significativa em relação ao trimestre anterior.



#### Rendimento Médio Real Habitual de Todos os Trabalhos

Estimado em R\$ 2.556, não apresentou variação estatisticamente significativa em relação ao mesmo trimestre do ano anterior e, também, em relação ao trimestre anterior.



#### Empregados no Setor Privado

##### Com carteira de trabalho assinada

Estimados em 1.798 mil pessoas, não apresentou variação estatisticamente significativa em relação ao mesmo trimestre do ano anterior e, também, em relação ao trimestre anterior.

##### Sem carteira de trabalho assinada

Estimados em 253 mil pessoas, não apresentou variação estatisticamente significativa em relação ao mesmo trimestre do ano anterior e, também, em relação ao trimestre anterior.

### População em Idade de Trabalho

Estimada em 9.555 mil pessoas, não apresentou variação estatisticamente significativa em relação ao mesmo trimestre do ano anterior e, também, em relação ao trimestre anterior.

### População Ocupada

Estimada em 5.728 mil pessoas, aumentou em 153 mil pessoas, ( 2,7% em relação ao mesmo período do ano anterior). Com relação ao trimestre anterior, houve crescimento de 159 mil pessoas, ou seja, variação de 2,8%.

### População Desocupada

Estimada em 441 mil pessoas, não apresentou variação estatisticamente significativa em relação ao mesmo período do ano anterior. Entretanto, em relação ao trimestre anterior, -99 mil pessoas, ou seja, variação de -18,4%.

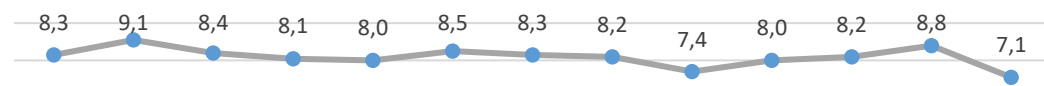
### Nível da Ocupação

Estimado em 60,0%, aumentou em 1,3p.p. em relação ao mesmo período do ano anterior. Com relação ao trimestre anterior, houve aumento de 1,6p.p.

### 4º Trimestre de 2019

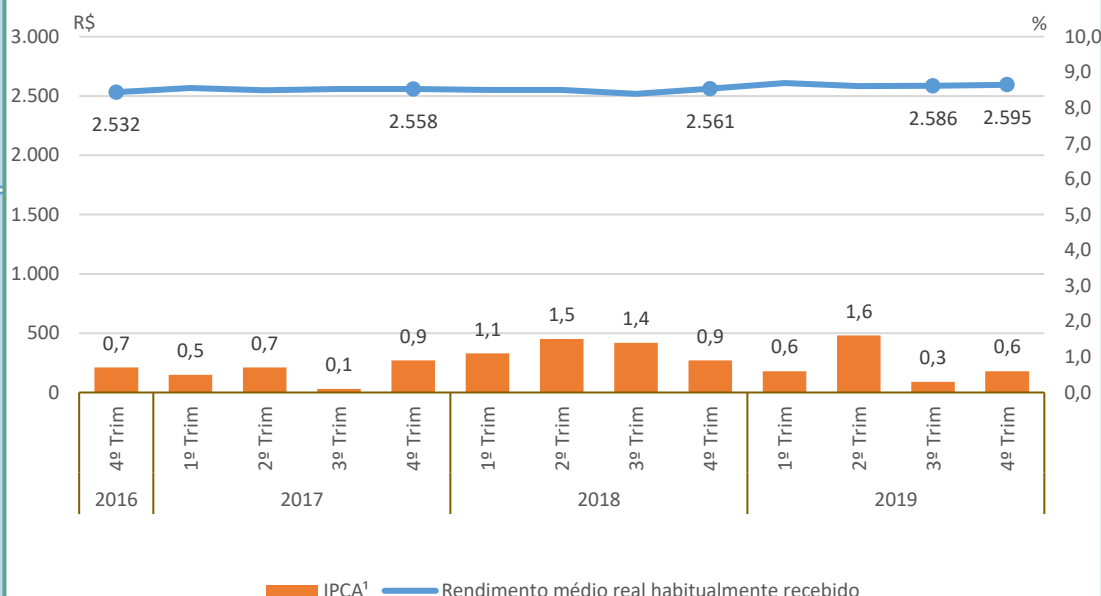
#### Taxa de Desocupação

Estimada em 7,1%, não apresentou variação estatisticamente significativa em relação ao mesmo período do ano anterior. Entretanto, em relação ao trimestre anterior, houve variação de -1,7p.p.



#### Rendimento Médio Real Habitual de Todos os Trabalhos

Estimado em R\$ 2.595, não apresentou variação estatisticamente significativa em relação ao mesmo trimestre do ano anterior e, também, em relação ao trimestre anterior.



#### Empregados no Setor Privado

##### Com carteira de trabalho assinada

Estimados em 2.254 mil pessoas, não apresentou variação estatisticamente significativa em relação ao mesmo trimestre do ano anterior e, também, em relação ao trimestre anterior.

##### Sem carteira de trabalho assinada

Estimados em 540 mil pessoas, aumentou em 58 mil pessoas, ( 12,0% em relação ao mesmo período do ano anterior). Com relação ao trimestre anterior, houve crescimento de 51 mil pessoas, ou seja, variação de 10,4%.