

População em Idade de Trabalho

Estimada em 13.315 mil pessoas, aumentou em 290 mil pessoas, (2,2% em relação ao mesmo período do ano anterior). Com relação ao trimestre anterior, houve crescimento de 130 mil pessoas, ou seja, variação de 1,0%.

População Ocupada

Estimada em 7.085 mil pessoas, variou em -743 mil pessoas, (- 9,5% em relação ao mesmo período do ano anterior). Também, houve queda em relação ao trimestre anterior, -625 mil pessoas, ou seja, variação de - 8,1%.

População Desocupada

Estimada em 1.015 mil pessoas, aumentou em 119 mil pessoas, (13,2% em relação ao mesmo período do ano anterior). Com relação ao trimestre anterior, houve crescimento de 103 mil pessoas, ou seja, variação de 11,2%.

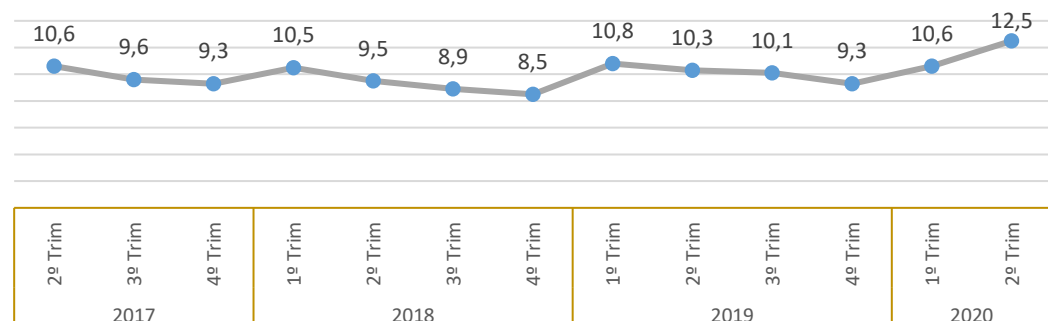
Nível da Ocupação

Estimado em 53,2%, representa uma variação de -6,9p.p. em relação ao mesmo período do ano anterior. Dessa forma, -5,3p.p. em relação ao trimestre anterior.

2º Trimestre de 2020

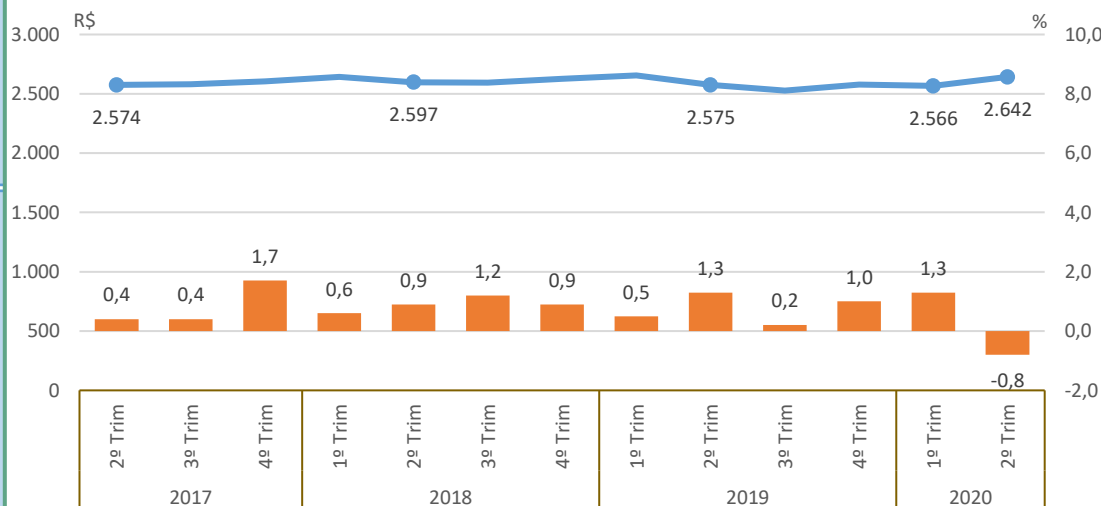
Taxa de Desocupação

Estimada em 12,5%, aumentou em 2,3p.p. em relação ao mesmo período do ano anterior. Com relação ao trimestre anterior, houve aumento de 1,9p.p.



Rendimento Médio Real Habitual de Todos os Trabalhos

Estimado em R\$ 2.642, não apresentou variação estatisticamente significativa em relação ao mesmo período do ano anterior. Todavia, houve um aumento de 3,0% em relação ao trimestre anterior.



IPCA¹ — Rendimento médio real habitualmente recebido

Empregados no Setor Privado

Com carteira de trabalho assinada

Estimados em 2.596 mil pessoas, variou em -150 mil pessoas, (-5,5% em relação ao mesmo período do ano anterior). Também, houve queda em relação ao trimestre anterior, -135 mil pessoas, ou seja, variação de -5,0%.

Sem carteira de trabalho assinada

Estimados em 717 mil pessoas, variou em -192 mil pessoas, (-21,1% em relação ao mesmo período do ano anterior). Também, houve queda em relação ao trimestre anterior, -174 mil pessoas, ou seja, variação de -19,5%.

População em Idade de Trabalho

Estimada em 2.191 mil pessoas, aumentou em 46 mil pessoas, (2,1% em relação ao mesmo período do ano anterior). Entretanto, em relação ao trimestre anterior, não houve variação estatisticamente significativa.

População Ocupada

Estimada em 1.165 mil pessoas, variou em -170 mil pessoas, (- 12,7% em relação ao mesmo período do ano anterior). Também, houve queda em relação ao trimestre anterior, -127 mil pessoas, ou seja, variação de - 9,8%.

População Desocupada

Estimada em 150 mil pessoas, aumentou em 29 mil pessoas, (24,3% em relação ao mesmo período do ano anterior). Com relação ao trimestre anterior, houve crescimento de 43 mil pessoas, ou seja, variação de 40,0%.

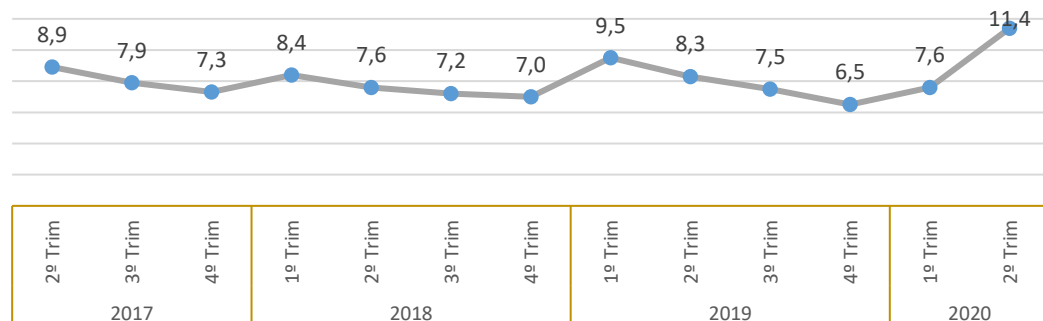
Nível da Ocupação

Estimado em 53,2%, representa uma variação de -9,0p.p. em relação ao mesmo período do ano anterior. Dessa forma, -6,1p.p. em relação ao trimestre anterior.

2º Trimestre de 2020

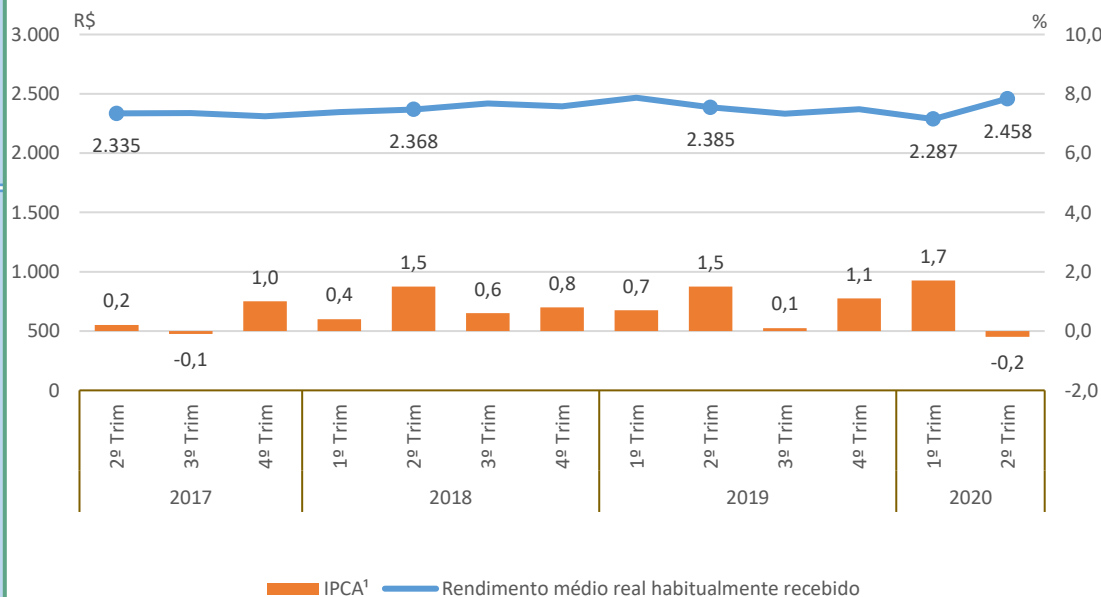
Taxa de Desocupação

Estimada em 11,4%, aumentou em 3,1p.p. em relação ao mesmo período do ano anterior. Com relação ao trimestre anterior, houve aumento de 3,7p.p.



Rendimento Médio Real Habitual de Todos os Trabalhos

Estimado em R\$ 2.458, não apresentou variação estatisticamente significativa em relação ao mesmo trimestre do ano anterior e, também, em relação ao trimestre anterior.



Empregados no Setor Privado

Com carteira de trabalho assinada

Estimados em 400 mil pessoas, variou em -76 mil pessoas, (-16,0% em relação ao mesmo período do ano anterior). Também, houve queda em relação ao trimestre anterior, -42 mil pessoas, ou seja, variação de - 9,6%.

Sem carteira de trabalho assinada

Estimados em 116 mil pessoas, variou em -41 mil pessoas, (-26,1% em relação ao mesmo período do ano anterior). Também, houve queda em relação ao trimestre anterior, -33 mil pessoas, ou seja, variação de - 22,4%.

População em Idade de Trabalho

Estimada em 2.772 mil pessoas, aumentou em 60 mil pessoas, (2,2% em relação ao mesmo período do ano anterior). Entretanto, em relação ao trimestre anterior, não houve variação estatisticamente significativa.

População Ocupada

Estimada em 1.592 mil pessoas, variou em -103 mil pessoas, (- 6,1% em relação ao mesmo período do ano anterior). Também, houve queda em relação ao trimestre anterior, -87 mil pessoas, ou seja, variação de - 5,2%.

População Desocupada

Estimada em 181 mil pessoas, aumentou em 28 mil pessoas, (18,4% em relação ao mesmo período do ano anterior). Entretanto, em relação ao trimestre anterior, não houve variação estatisticamente significativa.

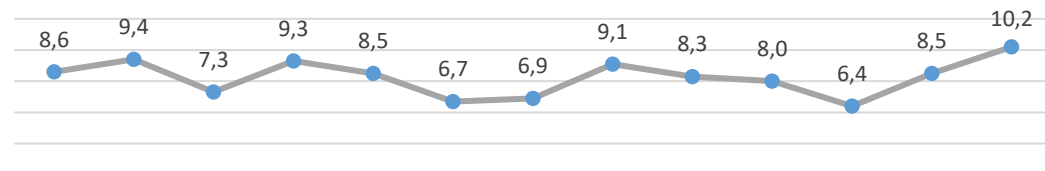
Nível da Ocupação

Estimado em 57,4%, representa uma variação de -5,1p.p. em relação ao mesmo período do ano anterior. Dessa forma, -3,9p.p. em relação ao trimestre anterior.

2º Trimestre de 2020

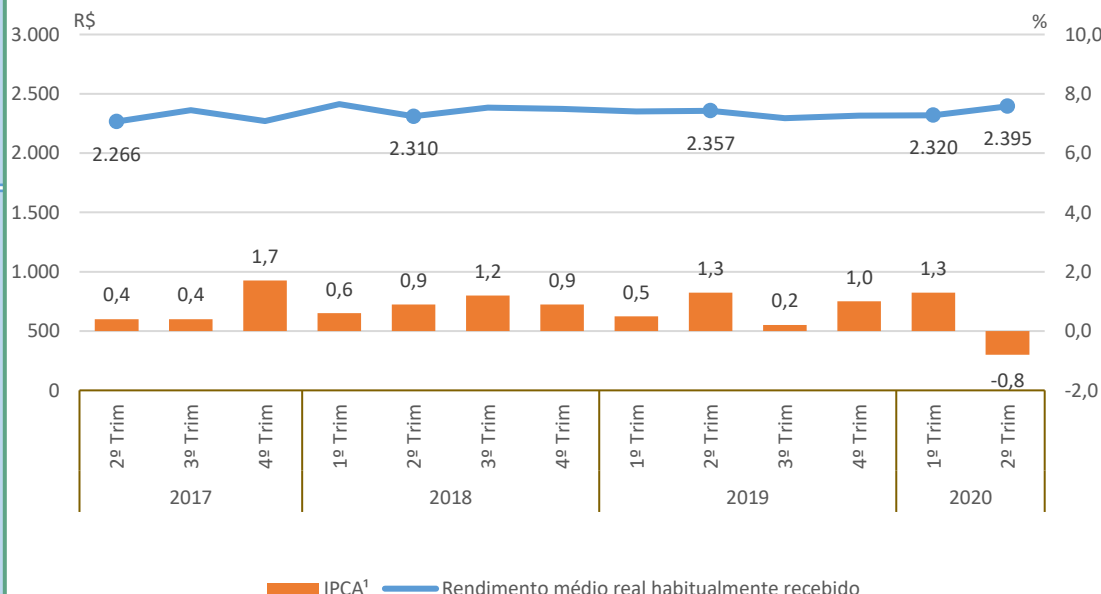
Taxa de Desocupação

Estimada em 10,2%, aumentou em 1,9p.p. em relação ao mesmo período do ano anterior. Com relação ao trimestre anterior, houve aumento de 1,7p.p.



Rendimento Médio Real Habitual de Todos os Trabalhos

Estimado em R\$ 2.395, não apresentou variação estatisticamente significativa em relação ao mesmo trimestre do ano anterior e, também, em relação ao trimestre anterior.



Empregados no Setor Privado

Com carteira de trabalho assinada

Estimados em 553 mil pessoas, variou em -46 mil pessoas, (-7,7% em relação ao mesmo período do ano anterior). Também, houve queda em relação ao trimestre anterior, -64 mil pessoas, ou seja, variação de - 10,4%.

Sem carteira de trabalho assinada

Estimados em 170 mil pessoas, não apresentou variação estatisticamente significativa em relação ao mesmo trimestre do ano anterior e, também, em relação ao trimestre anterior.

População em Idade de Trabalho

Estimada em 5.819 mil pessoas, aumentou em 134 mil pessoas, (2,4% em relação ao mesmo período do ano anterior). Com relação ao trimestre anterior, houve crescimento de 70 mil pessoas, ou seja, variação de 1,2%.

População Ocupada

Estimada em 3.034 mil pessoas, variou em -314 mil pessoas, (- 9,4% em relação ao mesmo período do ano anterior). Também, houve queda em relação ao trimestre anterior, -277 mil pessoas, ou seja, variação de - 8,4%.

População Desocupada

Estimada em 446 mil pessoas, aumentou em 53 mil pessoas, (13,5% em relação ao mesmo período do ano anterior). Entretanto, em relação ao trimestre anterior, não houve variação estatisticamente significativa.

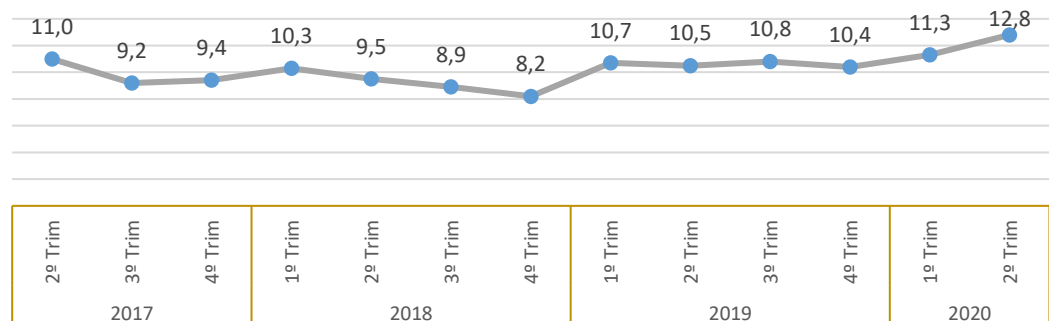
Nível da Ocupação

Estimado em 52,1%, representa uma variação de -6,8p.p. em relação ao mesmo período do ano anterior. Dessa forma, -5,5p.p. em relação ao trimestre anterior.

2º Trimestre de 2020

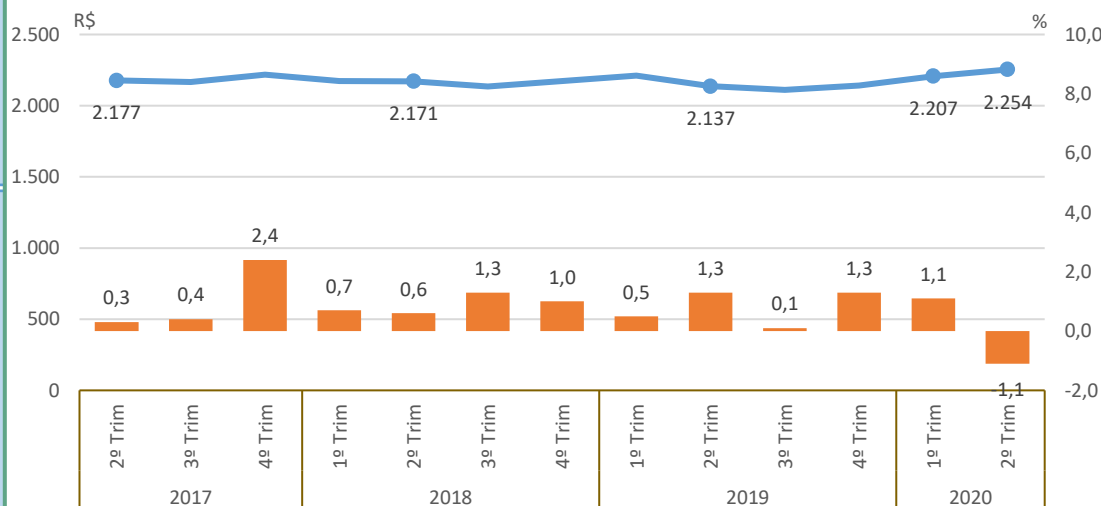
Taxa de Desocupação

Estimada em 12,8%, aumentou em 2,3p.p. em relação ao mesmo período do ano anterior. Com relação ao trimestre anterior, houve aumento de 1,5p.p.



Rendimento Médio Real Habitual de Todos os Trabalhos

Estimado em R\$ 2.254, aumentou em 5,5% em relação ao mesmo período do ano anterior. Entretanto, em relação ao trimestre anterior, não houve variação estatisticamente significativa.



IPCA¹ — Rendimento médio real habitualmente recebido

Empregados no Setor Privado

Com carteira de trabalho assinada

Estimados em 1.124 mil pessoas, não apresentou variação estatisticamente significativa em relação ao mesmo trimestre do ano anterior e, também, em relação ao trimestre anterior.

Sem carteira de trabalho assinada

Estimados em 333 mil pessoas, variou em -97 mil pessoas, (-22,6% em relação ao mesmo período do ano anterior). Também, houve queda em relação ao trimestre anterior, -100 mil pessoas, ou seja, variação de -23,1%.

População em Idade de Trabalho

Estimada em 2.532 mil pessoas, não apresentou variação estatisticamente significativa em relação ao mesmo trimestre do ano anterior e, também, em relação ao trimestre anterior.

População Ocupada

Estimada em 1.294 mil pessoas, variou em -157 mil pessoas, (-10,8% em relação ao mesmo período do ano anterior). Também, houve queda em relação ao trimestre anterior, -134 mil pessoas, ou seja, variação de -9,4%.

População Desocupada

Estimada em 238 mil pessoas, não apresentou variação estatisticamente significativa em relação ao mesmo trimestre do ano anterior e, também, em relação ao trimestre anterior.

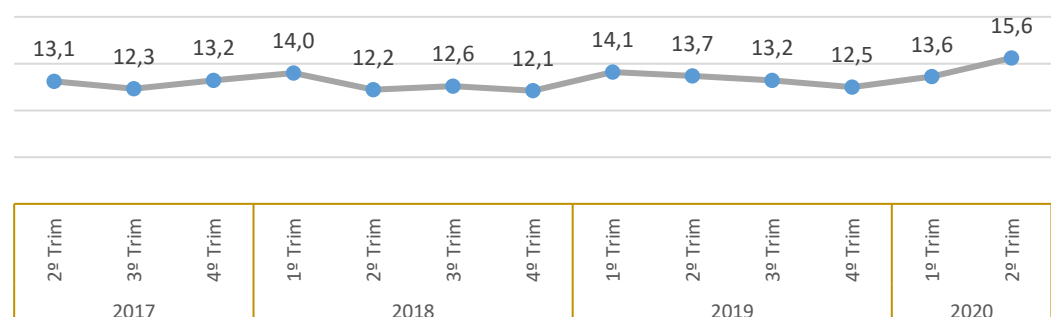
Nível da Ocupação

Estimado em 51,1%, representa uma variação de -7,4p.p. em relação ao mesmo período do ano anterior. Dessa forma, -5,6p.p. em relação ao trimestre anterior.

2º Trimestre de 2020

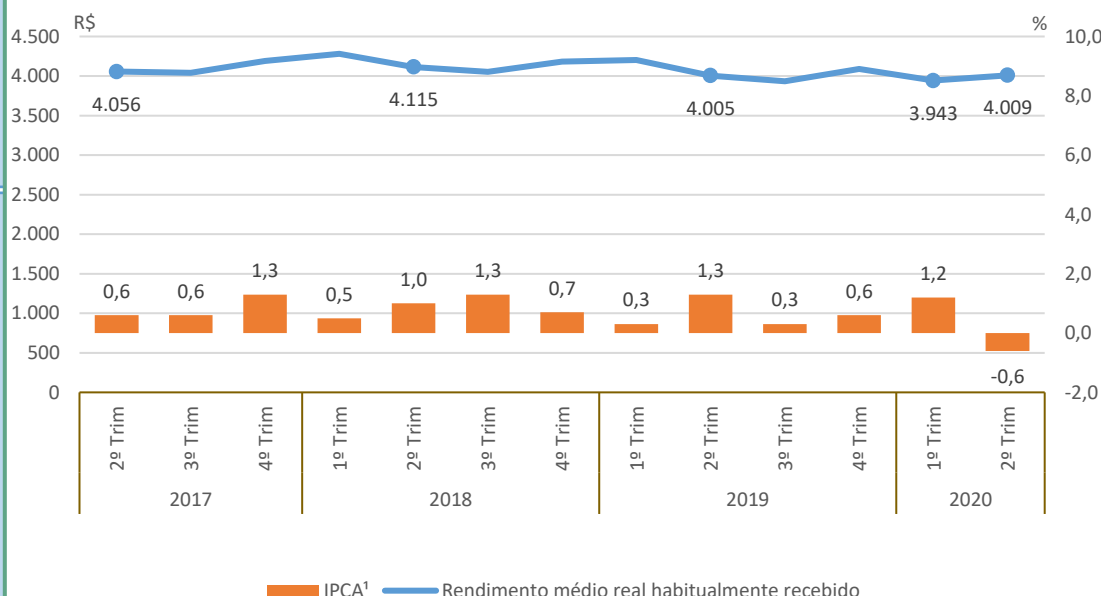
Taxa de Desocupação

Estimada em 15,6%, não apresentou variação estatisticamente significativa em relação ao mesmo trimestre do ano anterior e, também, em relação ao trimestre anterior.



Rendimento Médio Real Habitual de Todos os Trabalhos

Estimado em R\$ 4.009, não apresentou variação estatisticamente significativa em relação ao mesmo trimestre do ano anterior e, também, em relação ao trimestre anterior.



Empregados no Setor Privado

Com carteira de trabalho assinada

Estimados em 519 mil pessoas, não apresentou variação estatisticamente significativa em relação ao mesmo trimestre do ano anterior e, também, em relação ao trimestre anterior.

Sem carteira de trabalho assinada

Estimados em 98 mil pessoas, variou em -44 mil pessoas, (-30,8% em relação ao mesmo período do ano anterior). Também, houve queda em relação ao trimestre anterior, -22 mil pessoas, ou seja, variação de -18,3%.