

### População em Idade de Trabalho

Estimada em 7.534 mil pessoas, aumentou em 179 mil pessoas, ( 2,4% em relação ao mesmo período do ano anterior). Entretanto, em relação ao trimestre anterior, não houve variação estatisticamente significativa.

### População Ocupada

Estimada em 3.068 mil pessoas, variou em -608 mil pessoas, ( - 16,5% em relação ao mesmo período do ano anterior). Todavia, não houve variação estatisticamente significativa em relação ao trimestre anterior.

### População Desocupada

Estimada em 502 mil pessoas, não apresentou variação estatisticamente significativa em relação ao mesmo período do ano anterior. Todavia, houve um aumento de 70 mil pessoas, em relação ao trimestre anterior, ou seja, variação de 16,3%.

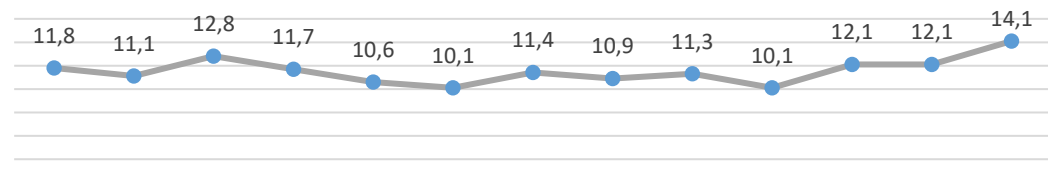
### Nível da Ocupação

Estimado em 40,7%, variou em - 9,2p.p. em relação ao mesmo período do ano anterior. Todavia, não houve variação estatisticamente significativa em relação ao trimestre anterior.

### 3º Trimestre de 2020

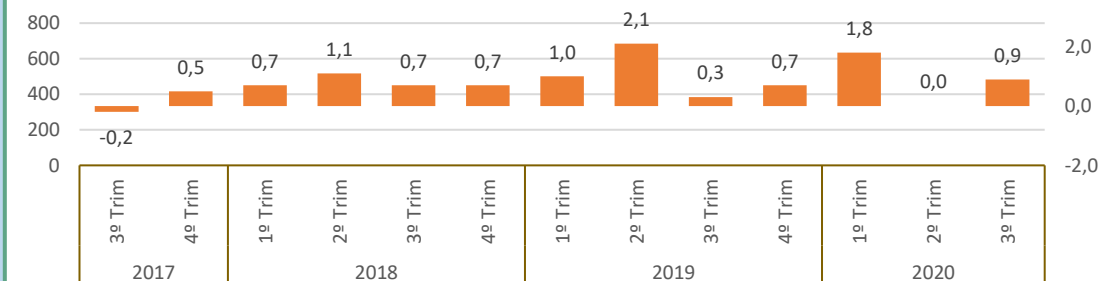
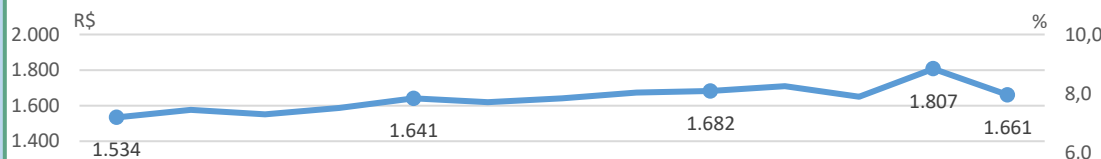
#### Taxa de Desocupação

Estimada em 14,1%, aumentou em 2,8p.p. em relação ao mesmo período do ano anterior. Com relação ao trimestre anterior, houve aumento de 2,0p.p.



#### Rendimento Médio Real Habitual de Todos os Trabalhos

Estimado em R\$ 1.661, não apresentou variação estatisticamente significativa em relação ao mesmo trimestre do ano anterior e, também, em relação ao trimestre anterior.



IPCA<sup>1</sup> | Rendimento médio real habitualmente recebido

#### Empregados no Setor Privado

##### Com carteira de trabalho assinada

Estimados em 757 mil pessoas, variou em -183 mil pessoas, ( -19,4% em relação ao mesmo período do ano anterior). Todavia, não houve variação estatisticamente significativa em relação ao trimestre anterior.

##### Sem carteira de trabalho assinada

Estimados em 522 mil pessoas, variou em -150 mil pessoas, ( -22,4% em relação ao mesmo período do ano anterior). Todavia, não houve variação estatisticamente significativa em relação ao trimestre anterior.