

### População em Idade de Trabalho

Estimada em 3.365 mil pessoas, aumentou em 118 mil pessoas, ( 3,6% em relação ao mesmo período do ano anterior). Entretanto, em relação ao trimestre anterior, não houve variação estatisticamente significativa.

### População Ocupada

Estimada em 1.774 mil pessoas, variou em -155 mil pessoas, ( - 8,1% em relação ao mesmo período do ano anterior). Todavia, não houve variação estatisticamente significativa em relação ao trimestre anterior.

### População Desocupada

Estimada em 286 mil pessoas, aumentou em 58 mil pessoas, ( 25,6% em relação ao mesmo período do ano anterior). Com relação ao trimestre anterior, houve crescimento de 39 mil pessoas, ou seja, variação de 15,7%.

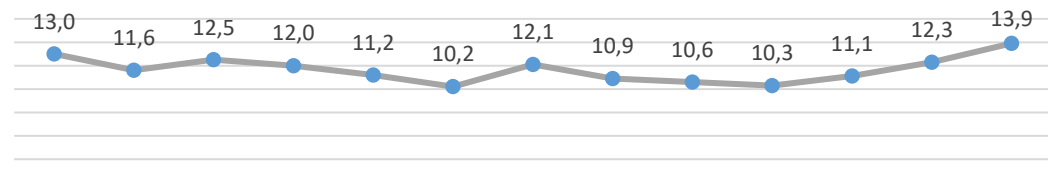
### Nível da Ocupação

Estimado em 52,7%, variou em - 6,7p.p. em relação ao mesmo período do ano anterior. Todavia, não houve variação estatisticamente significativa em relação ao trimestre anterior.

### 3º Trimestre de 2020

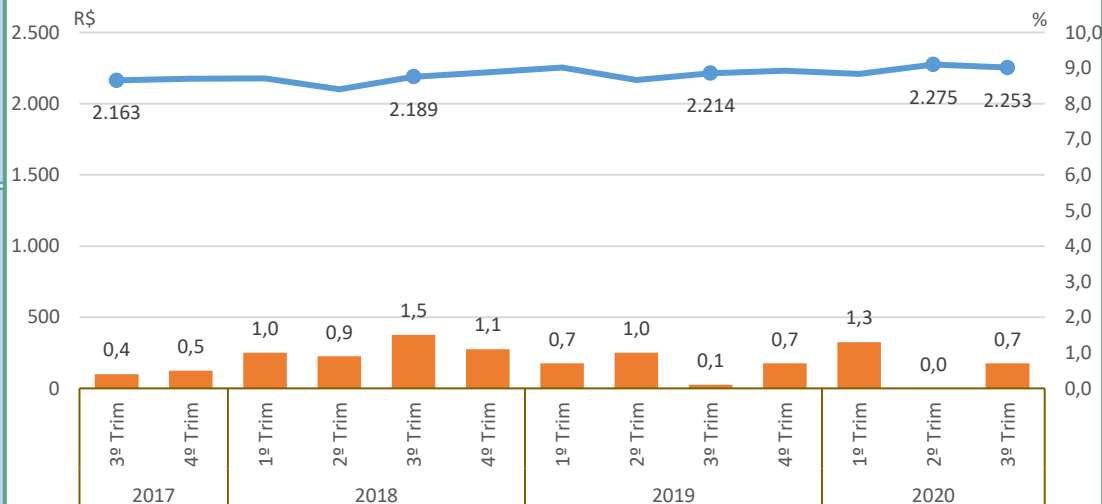
#### Taxa de Desocupação

Estimada em 13,9%, aumentou em 3,3p.p. em relação ao mesmo período do ano anterior. Com relação ao trimestre anterior, houve aumento de 1,6p.p.



#### Rendimento Médio Real Habitual de Todos os Trabalhos

Estimado em R\$ 2.253, não apresentou variação estatisticamente significativa em relação ao mesmo trimestre do ano anterior e, também, em relação ao trimestre anterior.



IPCA<sup>1</sup> Rendimento médio real habitualmente recebido

#### Empregados no Setor Privado

##### Com carteira de trabalho assinada

Estimados em 608 mil pessoas, variou em -53 mil pessoas, ( -8,0% em relação ao mesmo período do ano anterior). Todavia, não houve variação estatisticamente significativa em relação ao trimestre anterior.

##### Sem carteira de trabalho assinada

Estimados em 173 mil pessoas, variou em -76 mil pessoas, ( -30,7% em relação ao mesmo período do ano anterior). Todavia, não houve variação estatisticamente significativa em relação ao trimestre anterior.