

População em Idade de Trabalho

Estimada em 2.798 mil pessoas, aumentou em 82 mil pessoas, (3,0% em relação ao mesmo período do ano anterior). Entretanto, em relação ao trimestre anterior, não houve variação estatisticamente significativa.

População Ocupada

Estimada em 1.602 mil pessoas, variou em -95 mil pessoas, (-5,6% em relação ao mesmo período do ano anterior). Todavia, não houve variação estatisticamente significativa em relação ao trimestre anterior.

População Desocupada

Estimada em 176 mil pessoas, aumentou em 29 mil pessoas, (19,5% em relação ao mesmo período do ano anterior). Entretanto, em relação ao trimestre anterior, não houve variação estatisticamente significativa.

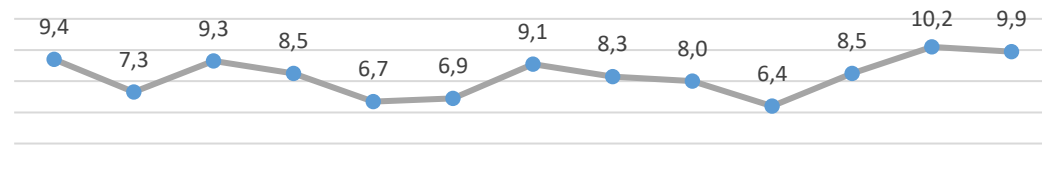
Nível da Ocupação

Estimado em 57,3%, variou em - 5,2p.p. em relação ao mesmo período do ano anterior. Todavia, não houve variação estatisticamente significativa em relação ao trimestre anterior.

3º Trimestre de 2020

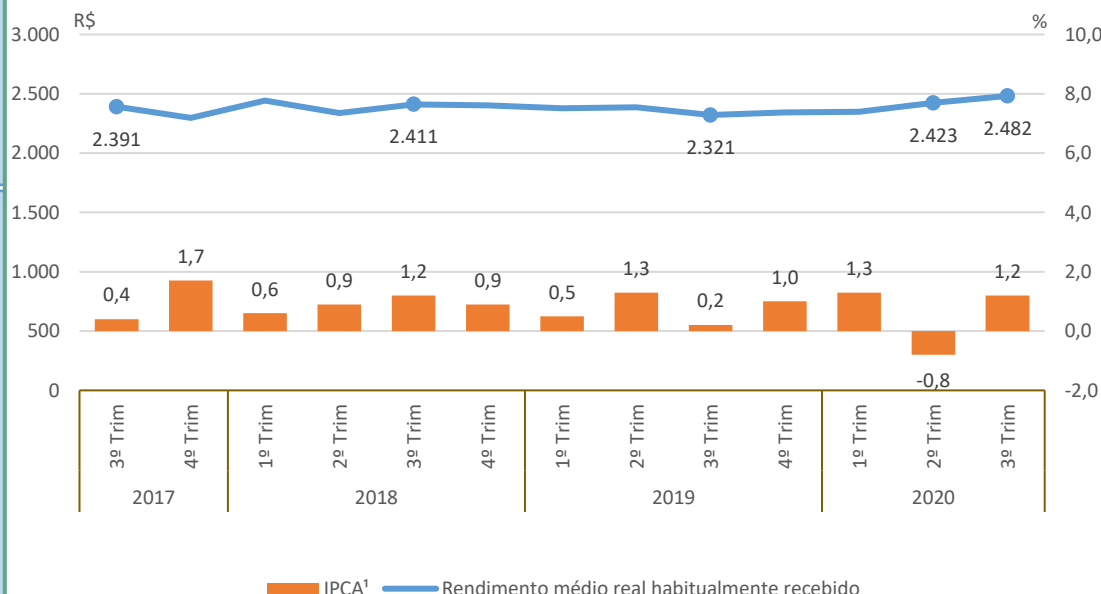
Taxa de Desocupação

Estimada em 9,9%, aumentou em 1,9p.p. em relação ao mesmo período do ano anterior. Entretanto, em relação ao trimestre anterior, não houve variação estatisticamente significativa.



Rendimento Médio Real Habitual de Todos os Trabalhos

Estimado em R\$ 2.482, não apresentou variação estatisticamente significativa em relação ao mesmo trimestre do ano anterior e, também, em relação ao trimestre anterior.



Empregados no Setor Privado

Com carteira de trabalho assinada

Estimados em 571 mil pessoas, variou em -55 mil pessoas, (-8,7% em relação ao mesmo período do ano anterior). Todavia, não houve variação estatisticamente significativa em relação ao trimestre anterior.

Sem carteira de trabalho assinada

Estimados em 149 mil pessoas, variou em -37 mil pessoas, (-19,9% em relação ao mesmo período do ano anterior). Também, houve queda em relação ao trimestre anterior, -22 mil pessoas, ou seja, variação de -12,8%.