

3º Trimestre de 2020

### População em Idade de Trabalho

Estimada em 14.373 mil pessoas, aumentou em 457 mil pessoas, (3,3% em relação ao mesmo período do ano anterior). Entretanto, em relação ao trimestre anterior, não houve variação estatisticamente significativa.

### População Ocupada

Estimada em 6.935 mil pessoas, variou em -483 mil pessoas, (-6,5% em relação ao mesmo período do ano anterior). Todavia, não houve variação estatisticamente significativa em relação ao trimestre anterior.

### População Desocupada

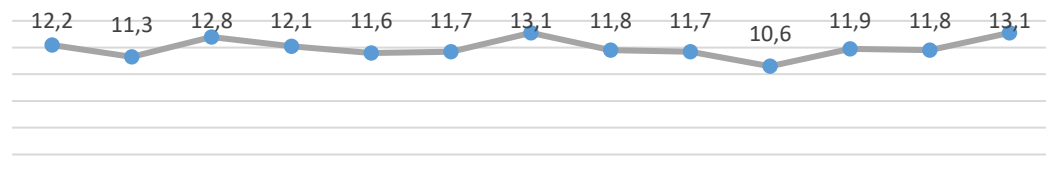
Estimada em 1.042 mil pessoas, não apresentou variação estatisticamente significativa em relação ao mesmo período do ano anterior. Todavia, houve um aumento de 129 mil pessoas, em relação ao trimestre anterior, ou seja, variação de 14,1%.

### Nível da Ocupação

Estimado em 48,3%, variou em -5,1p.p. em relação ao mesmo período do ano anterior. Todavia, não houve variação estatisticamente significativa em relação ao trimestre anterior.

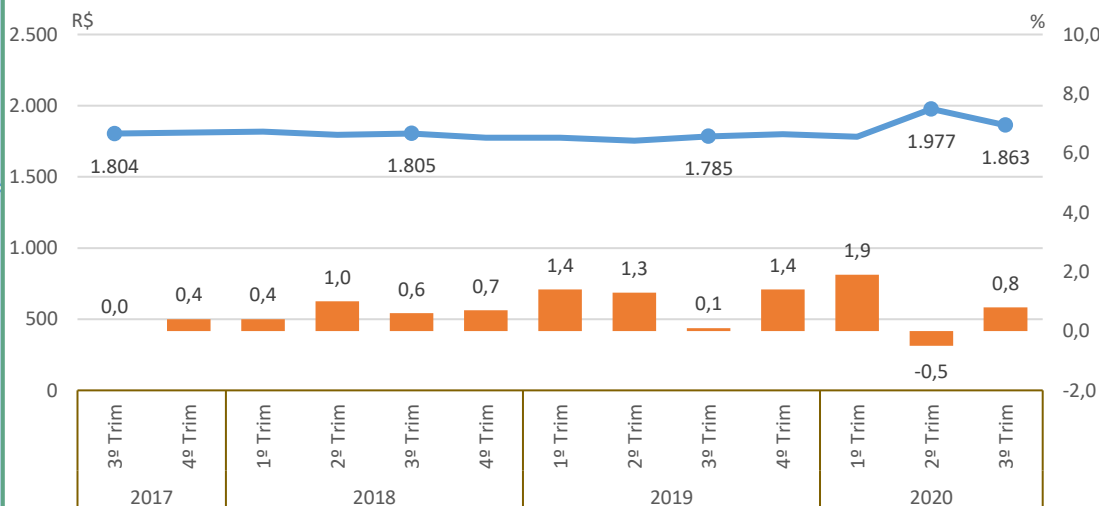
### Taxa de Desocupação

Estimada em 13,1%, aumentou em 1,3p.p. em relação ao mesmo período do ano anterior. Com relação ao trimestre anterior, houve aumento de 1,3p.p.



### Rendimento Médio Real Habitual de Todos os Trabalhos

Estimado em R\$ 1.863, aumentou em 4,3% em relação ao mesmo período do ano anterior. Entretanto, em relação ao trimestre anterior, houve variação de -5,8%



### Empregados no Setor Privado

#### Com carteira de trabalho assinada

Estimados em 1.467 mil pessoas, não apresentou variação estatisticamente significativa em relação ao mesmo trimestre do ano anterior e, também, em relação ao trimestre anterior.

#### Sem carteira de trabalho assinada

Estimados em 937 mil pessoas, variou em -164 mil pessoas, (-14,9% em relação ao mesmo período do ano anterior). Todavia, houve aumento de 128 mil pessoas, em relação ao trimestre anterior, ou seja, variação de 15,8%.