

População em Idade de Trabalho

Estimada em 9.655 mil pessoas, aumentou em 102 mil pessoas, (1,1% em relação ao mesmo período do ano anterior). Entretanto, em relação ao trimestre anterior, não houve variação estatisticamente significativa.

População Ocupada

Estimada em 4.974 mil pessoas, variou em -596 mil pessoas, (- 10,7% em relação ao mesmo período do ano anterior). Também, houve queda em relação ao trimestre anterior, -167 mil pessoas, ou seja, variação de - 3,2%.

População Desocupada

Estimada em 574 mil pessoas, não apresentou variação estatisticamente significativa em relação ao mesmo trimestre do ano anterior e, também, em relação ao trimestre anterior.

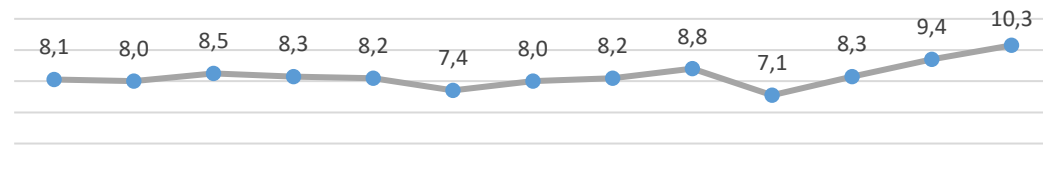
Nível da Ocupação

Estimado em 51,5%, representa uma variação de -6,8p.p. em relação ao mesmo período do ano anterior. Dessa forma, -1,6p.p. em relação ao trimestre anterior.

3º Trimestre de 2020

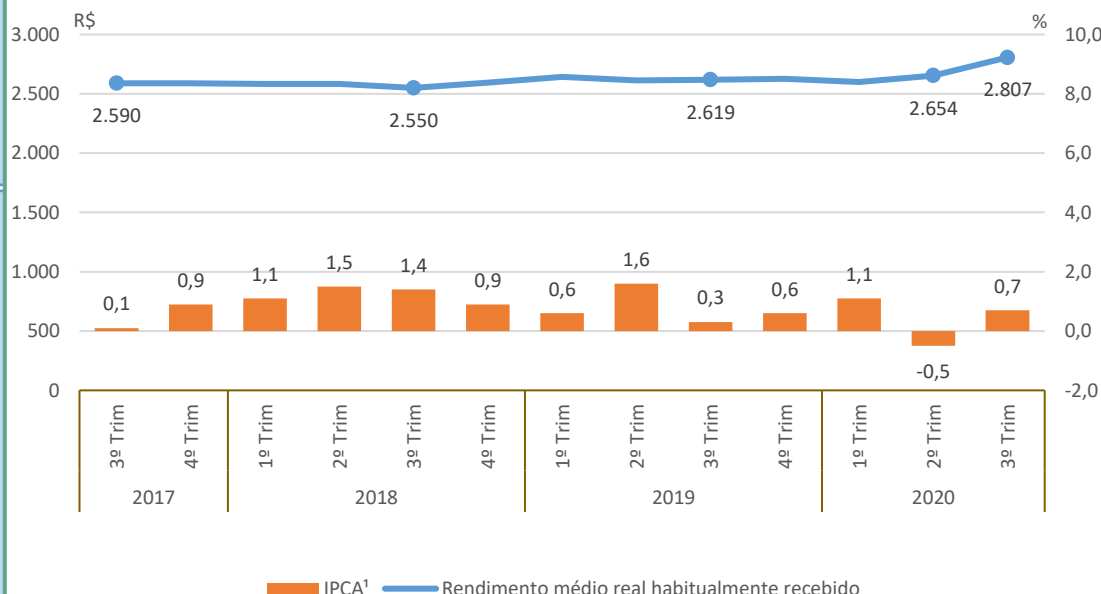
Taxa de Desocupação

Estimada em 10,3%, aumentou em 1,5p.p. em relação ao mesmo período do ano anterior. Entretanto, em relação ao trimestre anterior, não houve variação estatisticamente significativa.



Rendimento Médio Real Habitual de Todos os Trabalhos

Estimado em R\$ 2.807, aumentou em 7,2% em relação ao mesmo período do ano anterior. Com relação ao trimestre anterior, houve aumento de 5,8%



Empregados no Setor Privado

Com carteira de trabalho assinada

Estimados em 1.945 mil pessoas, variou em -261 mil pessoas, (-11,8% em relação ao mesmo período do ano anterior). Todavia, não houve variação estatisticamente significativa em relação ao trimestre anterior.

Sem carteira de trabalho assinada

Estimados em 362 mil pessoas, variou em -127 mil pessoas, (-26,0% em relação ao mesmo período do ano anterior). Todavia, não houve variação estatisticamente significativa em relação ao trimestre anterior.