

3º Trimestre de 2020

População em Idade de Trabalho

Estimada em 14.373 mil pessoas, aumentou em 457 mil pessoas, (3,3% em relação ao mesmo período do ano anterior). Entretanto, em relação ao trimestre anterior, não houve variação estatisticamente significativa.

População Ocupada

Estimada em 6.935 mil pessoas, variou em -483 mil pessoas, (-6,5% em relação ao mesmo período do ano anterior). Todavia, não houve variação estatisticamente significativa em relação ao trimestre anterior.

População Desocupada

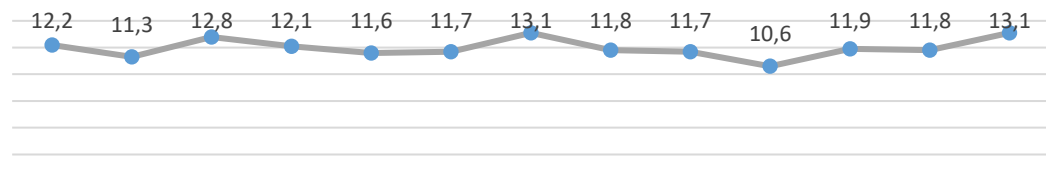
Estimada em 1.042 mil pessoas, não apresentou variação estatisticamente significativa em relação ao mesmo período do ano anterior. Todavia, houve um aumento de 129 mil pessoas, em relação ao trimestre anterior, ou seja, variação de 14,1%.

Nível da Ocupação

Estimado em 48,3%, variou em -5,1p.p. em relação ao mesmo período do ano anterior. Todavia, não houve variação estatisticamente significativa em relação ao trimestre anterior.

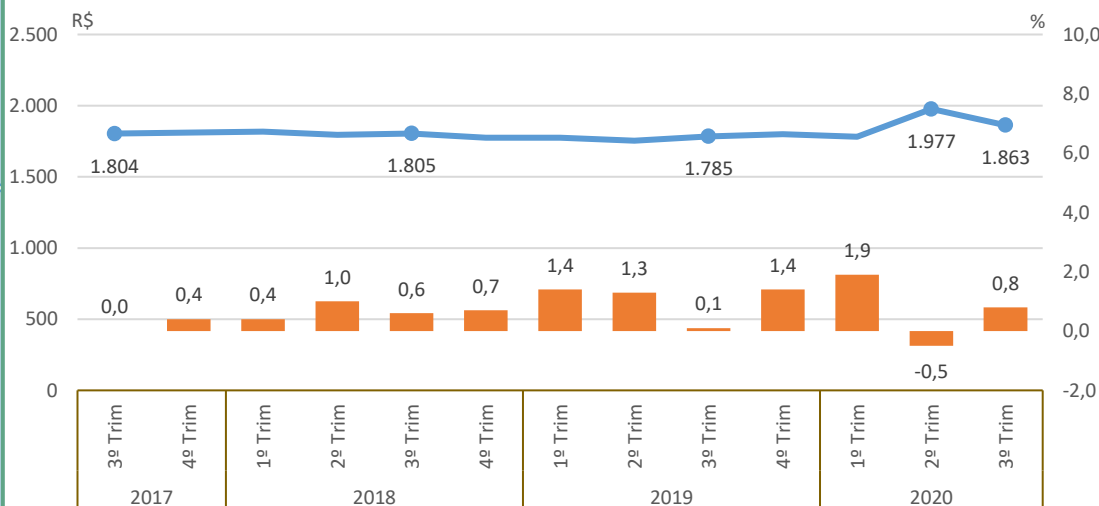
Taxa de Desocupação

Estimada em 13,1%, aumentou em 1,3p.p. em relação ao mesmo período do ano anterior. Com relação ao trimestre anterior, houve aumento de 1,3p.p.



Rendimento Médio Real Habitual de Todos os Trabalhos

Estimado em R\$ 1.863, aumentou em 4,3% em relação ao mesmo período do ano anterior. Entretanto, em relação ao trimestre anterior, houve variação de -5,8%



IPCA¹ — Rendimento médio real habitualmente recebido

Empregados no Setor Privado

Com carteira de trabalho assinada

Estimados em 1.467 mil pessoas, não apresentou variação estatisticamente significativa em relação ao mesmo trimestre do ano anterior e, também, em relação ao trimestre anterior.

Sem carteira de trabalho assinada

Estimados em 937 mil pessoas, variou em -164 mil pessoas, (-14,9% em relação ao mesmo período do ano anterior). Todavia, houve aumento de 128 mil pessoas, em relação ao trimestre anterior, ou seja, variação de 15,8%.

População em Idade de Trabalho

Estimada em 1.427 mil pessoas, não apresentou variação estatisticamente significativa em relação ao mesmo trimestre do ano anterior e, também, em relação ao trimestre anterior.

População Ocupada

Estimada em 712 mil pessoas, variou em -96 mil pessoas, (-11,8% em relação ao mesmo período do ano anterior). Todavia, não houve variação estatisticamente significativa em relação ao trimestre anterior.

População Desocupada

Estimada em 92 mil pessoas, aumentou em 19 mil pessoas, (26,8% em relação ao mesmo período do ano anterior). Entretanto, em relação ao trimestre anterior, não houve variação estatisticamente significativa.

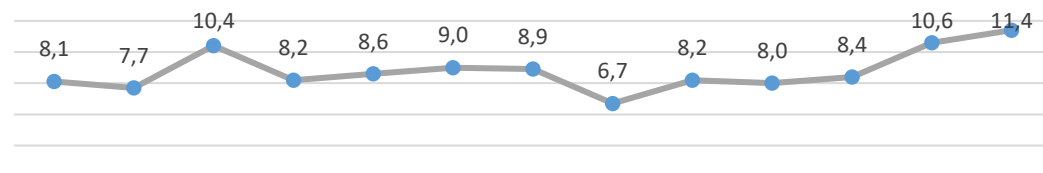
Nível da Ocupação

Estimado em 49,9%, variou em -7,5p.p. em relação ao mesmo período do ano anterior. Todavia, não houve variação estatisticamente significativa em relação ao trimestre anterior.

3º Trimestre de 2020

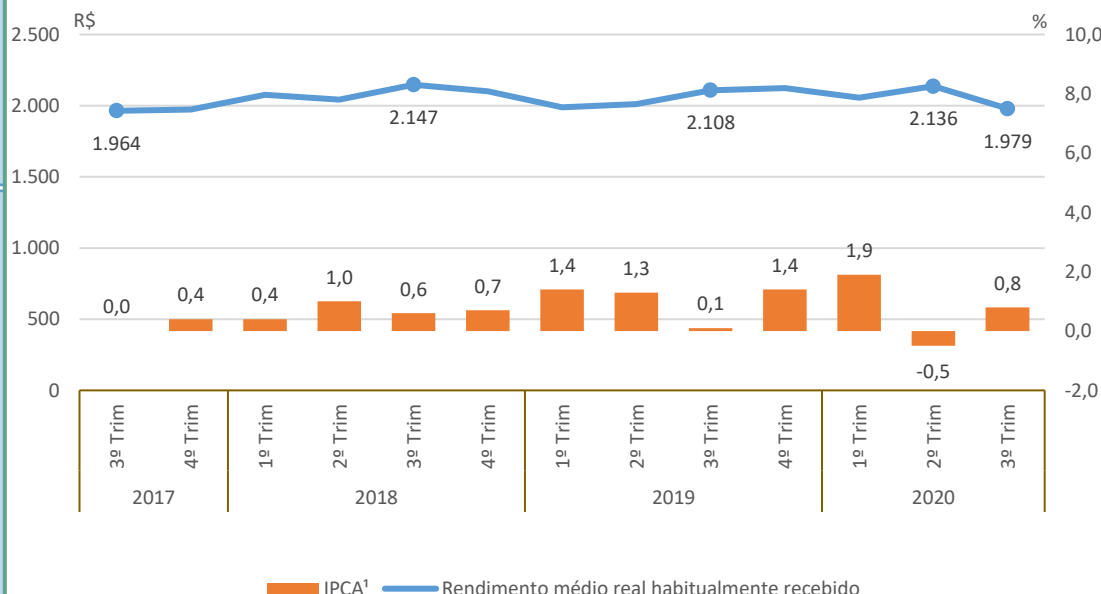
Taxa de Desocupação

Estimada em 11,4%, aumentou em 3,2p.p. em relação ao mesmo período do ano anterior. Entretanto, em relação ao trimestre anterior, não houve variação estatisticamente significativa.



Rendimento Médio Real Habitual de Todos os Trabalhos

Estimado em R\$ 1.979, não apresentou variação estatisticamente significativa em relação ao mesmo período do ano anterior. Entretanto, em relação ao trimestre anterior, houve variação de -7,4%



Empregados no Setor Privado

Com carteira de trabalho assinada

Estimados em 206 mil pessoas, não apresentou variação estatisticamente significativa em relação ao mesmo trimestre do ano anterior e, também, em relação ao trimestre anterior.

Sem carteira de trabalho assinada

Estimados em 70 mil pessoas, variou em -25 mil pessoas, (-26,5% em relação ao mesmo período do ano anterior). Todavia, não houve variação estatisticamente significativa em relação ao trimestre anterior.

População em Idade de Trabalho

Estimada em 684 mil pessoas, aumentou em 29 mil pessoas, (4,4% em relação ao mesmo período do ano anterior). Com relação ao trimestre anterior, houve crescimento de 19 mil pessoas, ou seja, variação de 2,8%.

População Ocupada

Estimada em 276 mil pessoas, variou em -33 mil pessoas, (- 10,7% em relação ao mesmo período do ano anterior). Todavia, não houve variação estatisticamente significativa em relação ao trimestre anterior.

População Desocupada

Estimada em 57 mil pessoas, aumentou em 11 mil pessoas, (25,1% em relação ao mesmo período do ano anterior). Com relação ao trimestre anterior, houve crescimento de 9 mil pessoas, ou seja, variação de 18,5%.

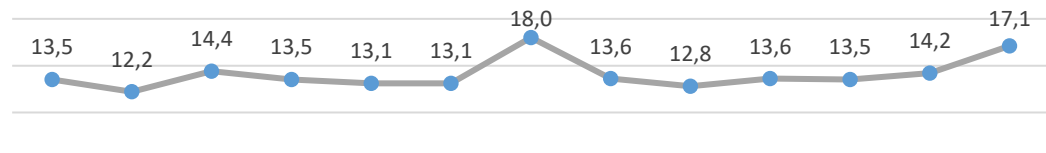
Nível da Ocupação

Estimado em 40,3%, variou em - 6,8p.p. em relação ao mesmo período do ano anterior. Todavia, não houve variação estatisticamente significativa em relação ao trimestre anterior.

3º Trimestre de 2020

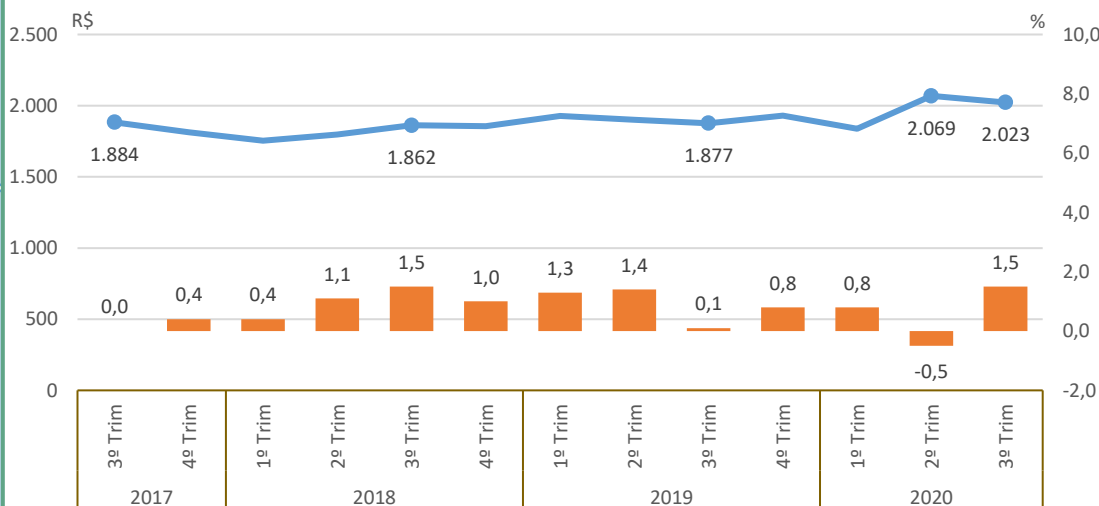
Taxa de Desocupação

Estimada em 17,1%, aumentou em 4,3p.p. em relação ao mesmo período do ano anterior. Com relação ao trimestre anterior, houve aumento de 2,9p.p.



Rendimento Médio Real Habitual de Todos os Trabalhos

Estimado em R\$ 2.023, não apresentou variação estatisticamente significativa em relação ao mesmo trimestre do ano anterior e, também, em relação ao trimestre anterior.



IPCA¹ Rendimento médio real habitualmente recebido

Empregados no Setor Privado

Com carteira de trabalho assinada

Estimados em 56 mil pessoas, variou em -12 mil pessoas, (-17,1% em relação ao mesmo período do ano anterior). Todavia, não houve variação estatisticamente significativa em relação ao trimestre anterior.

Sem carteira de trabalho assinada

Estimados em 31 mil pessoas, não apresentou variação estatisticamente significativa em relação ao mesmo trimestre do ano anterior e, também, em relação ao trimestre anterior.

População em Idade de Trabalho

Estimada em 3.152 mil pessoas, aumentou em 164 mil pessoas, (5,5% em relação ao mesmo período do ano anterior). Entretanto, em relação ao trimestre anterior, não houve variação estatisticamente significativa.

População Ocupada

Estimada em 1.549 mil pessoas, variou em -100 mil pessoas, (- 6,1% em relação ao mesmo período do ano anterior). Todavia, houve aumento de 72 mil pessoas, em relação ao trimestre anterior, ou seja, variação de 4,9%.

População Desocupada

Estimada em 308 mil pessoas, aumentou em 56 mil pessoas, (22,0% em relação ao mesmo período do ano anterior). Entretanto, em relação ao trimestre anterior, não houve variação estatisticamente significativa.

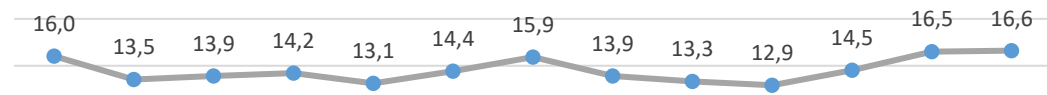
Nível da Ocupação

Estimado em 49,1%, representa uma variação de -6,0p.p. em relação ao mesmo período do ano anterior. Todavia, houve aumento de 1,9p.p. em relação ao trimestre anterior.

3º Trimestre de 2020

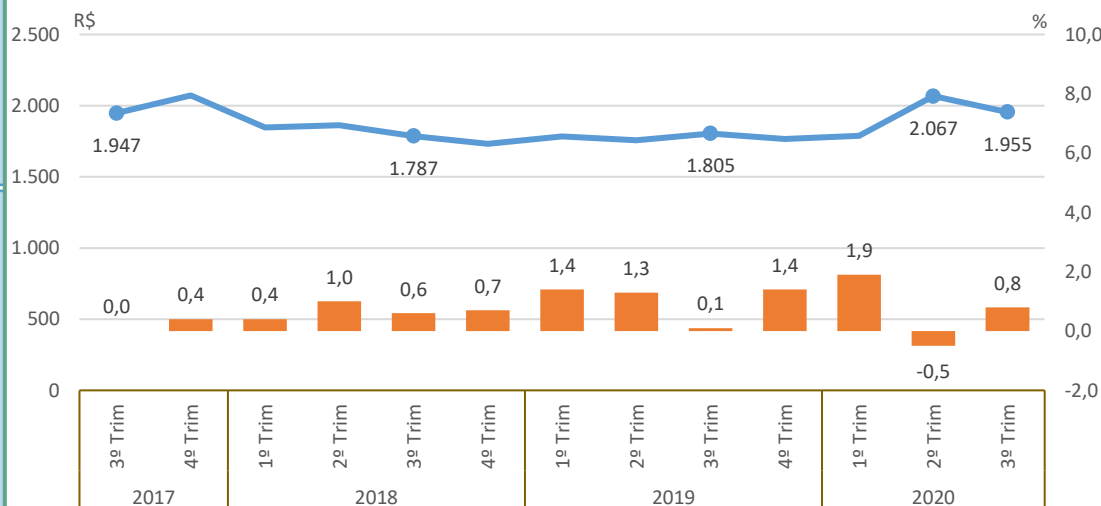
Taxa de Desocupação

Estimada em 16,6%, aumentou em 3,3p.p. em relação ao mesmo período do ano anterior. Entretanto, em relação ao trimestre anterior, não houve variação estatisticamente significativa.



Rendimento Médio Real Habitual de Todos os Trabalhos

Estimado em R\$ 1.955, não apresentou variação estatisticamente significativa em relação ao mesmo trimestre do ano anterior e, também, em relação ao trimestre anterior.



IPCA¹ Rendimento médio real habitualmente recebido

Empregados no Setor Privado

Com carteira de trabalho assinada

Estimados em 340 mil pessoas, variou em -34 mil pessoas, (-9,1% em relação ao mesmo período do ano anterior). Todavia, não houve variação estatisticamente significativa em relação ao trimestre anterior.

Sem carteira de trabalho assinada

Estimados em 158 mil pessoas, variou em -38 mil pessoas, (-19,2% em relação ao mesmo período do ano anterior). Todavia, não houve variação estatisticamente significativa em relação ao trimestre anterior.

População em Idade de Trabalho

Estimada em 418 mil pessoas, aumentou em 21 mil pessoas, (5,4% em relação ao mesmo período do ano anterior). Com relação ao trimestre anterior, houve crescimento de 8 mil pessoas, ou seja, variação de 2,0%.

População Ocupada

Estimada em 193 mil pessoas, variou em -19 mil pessoas, (-8,9% em relação ao mesmo período do ano anterior). Todavia, não houve variação estatisticamente significativa em relação ao trimestre anterior.

População Desocupada

Estimada em 44 mil pessoas, não apresentou variação estatisticamente significativa em relação ao mesmo período do ano anterior. Todavia, houve um aumento de 6 mil pessoas, em relação ao trimestre anterior, ou seja, variação de 16,5%.

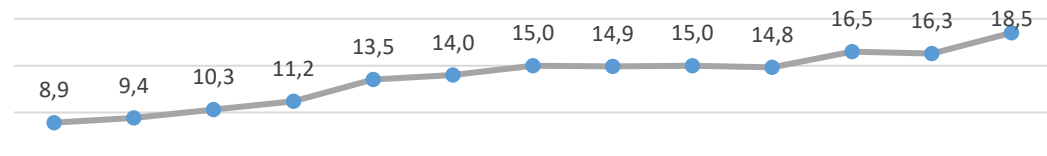
Nível da Ocupação

Estimado em 46,1%, variou em - 7,2p.p. em relação ao mesmo período do ano anterior. Todavia, não houve variação estatisticamente significativa em relação ao trimestre anterior.

3º Trimestre de 2020

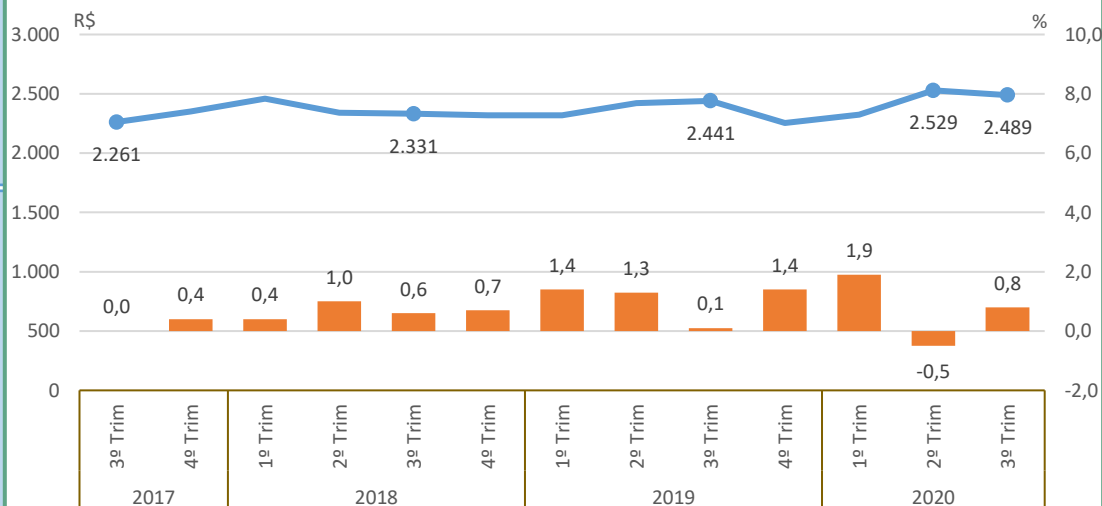
Taxa de Desocupação

Estimada em 18,5%, aumentou em 3,6p.p. em relação ao mesmo período do ano anterior. Entretanto, em relação ao trimestre anterior, não houve variação estatisticamente significativa.



Rendimento Médio Real Habitual de Todos os Trabalhos

Estimado em R\$ 2.489, não apresentou variação estatisticamente significativa em relação ao mesmo trimestre do ano anterior e, também, em relação ao trimestre anterior.



IPCA¹ — Rendimento médio real habitualmente recebido

Empregados no Setor Privado

Com carteira de trabalho assinada

Estimados em 40 mil pessoas, não apresentou variação estatisticamente significativa em relação ao mesmo trimestre do ano anterior e, também, em relação ao trimestre anterior.

Sem carteira de trabalho assinada

Estimados em 20 mil pessoas, variou em -6 mil pessoas, (-23,8% em relação ao mesmo período do ano anterior). Todavia, não houve variação estatisticamente significativa em relação ao trimestre anterior.

População em Idade de Trabalho

Estimada em 6.784 mil pessoas, aumentou em 180 mil pessoas, (2,7% em relação ao mesmo período do ano anterior). Entretanto, em relação ao trimestre anterior, não houve variação estatisticamente significativa.

População Ocupada

Estimada em 3.315 mil pessoas, variou em -155 mil pessoas, (- 4,5% em relação ao mesmo período do ano anterior). Todavia, não houve variação estatisticamente significativa em relação ao trimestre anterior.

População Desocupada

Estimada em 405 mil pessoas, não apresentou variação estatisticamente significativa em relação ao mesmo período do ano anterior. Todavia, houve um aumento de 81 mil pessoas, em relação ao trimestre anterior, ou seja, variação de 25,1%.

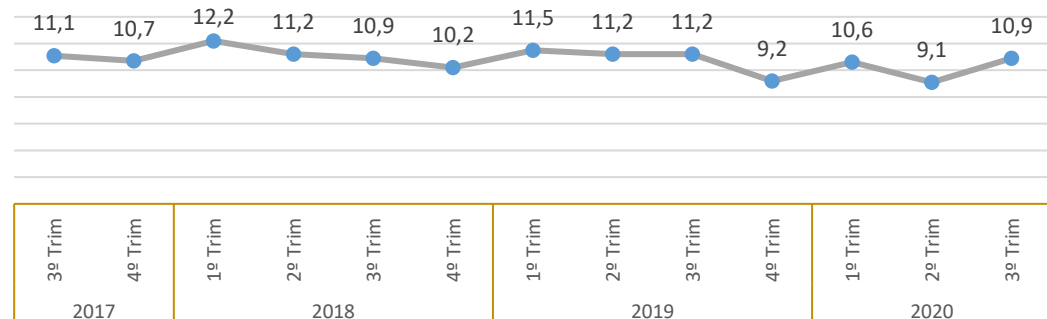
Nível da Ocupação

Estimado em 48,9%, variou em - 3,7p.p. em relação ao mesmo período do ano anterior. Todavia, não houve variação estatisticamente significativa em relação ao trimestre anterior.

3º Trimestre de 2020

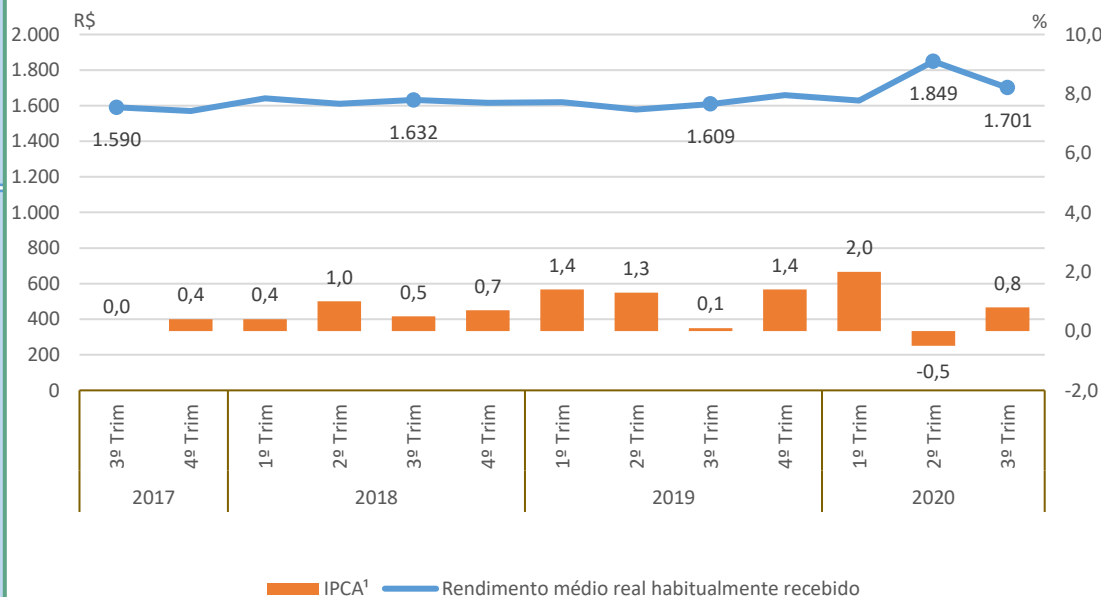
Taxa de Desocupação

Estimada em 10,9%, não apresentou variação estatisticamente significativa em relação ao mesmo período do ano anterior. Todavia, houve um aumento de 1,8p.p. em relação ao trimestre anterior.



Rendimento Médio Real Habitual de Todos os Trabalhos

Estimado em R\$ 1.701, não apresentou variação estatisticamente significativa em relação ao mesmo período do ano anterior. Entretanto, em relação ao trimestre anterior, houve variação de -8,0%



Empregados no Setor Privado

Com carteira de trabalho assinada

Estimados em 643 mil pessoas, não apresentou variação estatisticamente significativa em relação ao mesmo trimestre do ano anterior e, também, em relação ao trimestre anterior.

Sem carteira de trabalho assinada

Estimados em 551 mil pessoas, não apresentou variação estatisticamente significativa em relação ao mesmo período do ano anterior. Todavia, houve um aumento de 106 mil pessoas, em relação ao trimestre anterior, ou seja, variação de 23,9%.

População em Idade de Trabalho

Estimada em 662 mil pessoas, aumentou em 30 mil pessoas, (4,8% em relação ao mesmo período do ano anterior). Entretanto, em relação ao trimestre anterior, não houve variação estatisticamente significativa.

População Ocupada

Estimada em 302 mil pessoas, variou em -25 mil pessoas, (-7,5% em relação ao mesmo período do ano anterior). Todavia, não houve variação estatisticamente significativa em relação ao trimestre anterior.

População Desocupada

Estimada em 54 mil pessoas, não apresentou variação estatisticamente significativa em relação ao mesmo período do ano anterior. Todavia, houve um aumento de 15 mil pessoas, em relação ao trimestre anterior, ou seja, variação de 37,1%.

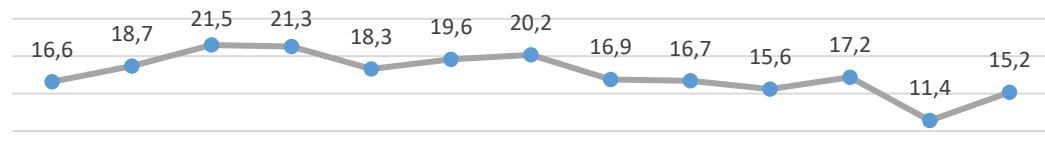
Nível da Ocupação

Estimado em 45,6%, variou em - 6,1p.p. em relação ao mesmo período do ano anterior. Todavia, não houve variação estatisticamente significativa em relação ao trimestre anterior.

3º Trimestre de 2020

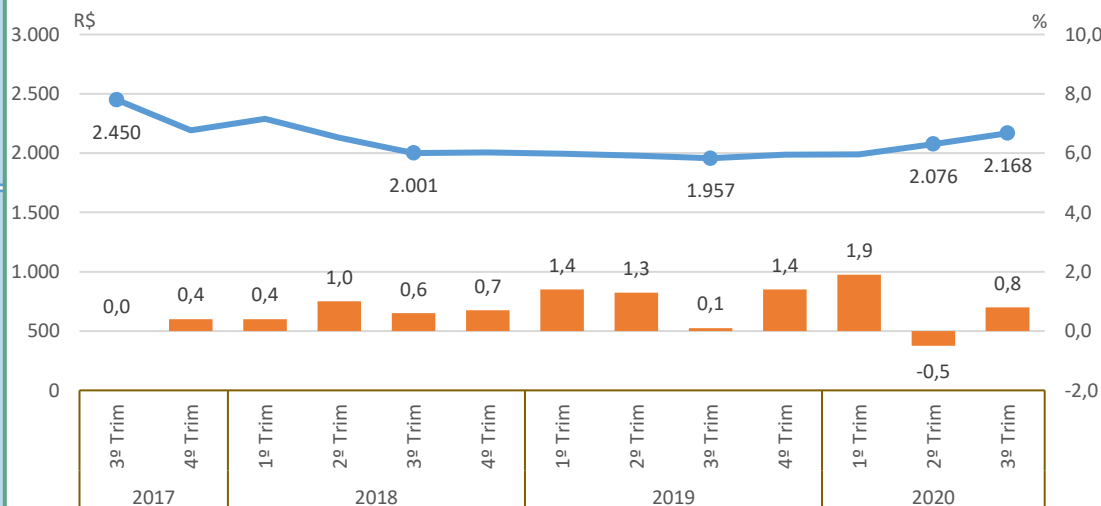
Taxa de Desocupação

Estimada em 15,2%, não apresentou variação estatisticamente significativa em relação ao mesmo período do ano anterior. Todavia, houve um aumento de 3,8p.p. em relação ao trimestre anterior.



Rendimento Médio Real Habitual de Todos os Trabalhos

Estimado em R\$ 2.168, aumentou em 10,8% em relação ao mesmo período do ano anterior. Entretanto, em relação ao trimestre anterior, não houve variação estatisticamente significativa.



IPCA¹ — Rendimento médio real habitualmente recebido

Empregados no Setor Privado

Com carteira de trabalho assinada

Estimados em 65 mil pessoas, não apresentou variação estatisticamente significativa em relação ao mesmo trimestre do ano anterior e, também, em relação ao trimestre anterior.

Sem carteira de trabalho assinada

Estimados em 23 mil pessoas, não apresentou variação estatisticamente significativa em relação ao mesmo trimestre do ano anterior e, também, em relação ao trimestre anterior.

População em Idade de Trabalho

Estimada em 1.246 mil pessoas, não apresentou variação estatisticamente significativa em relação ao mesmo trimestre do ano anterior e, também, em relação ao trimestre anterior.

População Ocupada

Estimada em 589 mil pessoas, variou em -56 mil pessoas, (-8,7% em relação ao mesmo período do ano anterior). Todavia, não houve variação estatisticamente significativa em relação ao trimestre anterior.

População Desocupada

Estimada em 82 mil pessoas, não apresentou variação estatisticamente significativa em relação ao mesmo trimestre do ano anterior e, também, em relação ao trimestre anterior.

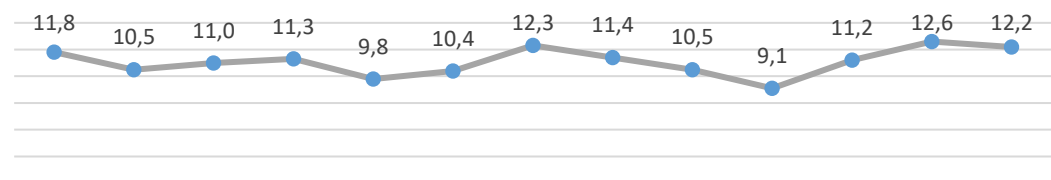
Nível da Ocupação

Estimado em 47,3%, variou em -5,1p.p. em relação ao mesmo período do ano anterior. Todavia, não houve variação estatisticamente significativa em relação ao trimestre anterior.

3º Trimestre de 2020

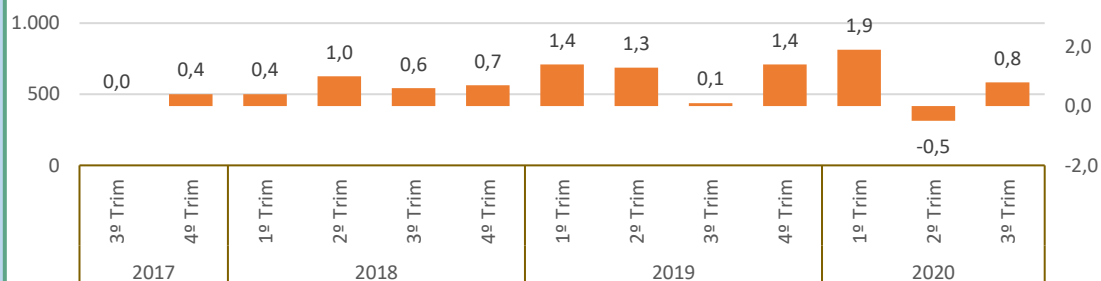
Taxa de Desocupação

Estimada em 12,2%, não apresentou variação estatisticamente significativa em relação ao mesmo trimestre do ano anterior e, também, em relação ao trimestre anterior.



Rendimento Médio Real Habitual de Todos os Trabalhos

Estimado em R\$ 1.938, não apresentou variação estatisticamente significativa em relação ao mesmo trimestre do ano anterior e, também, em relação ao trimestre anterior.



IPCA¹ — Rendimento médio real habitualmente recebido

Empregados no Setor Privado

Com carteira de trabalho assinada

Estimados em 118 mil pessoas, variou em -24 mil pessoas, (-17,0% em relação ao mesmo período do ano anterior). Também, houve queda em relação ao trimestre anterior, -22 mil pessoas, ou seja, variação de -15,7%.

Sem carteira de trabalho assinada

Estimados em 85 mil pessoas, variou em -30 mil pessoas, (-25,9% em relação ao mesmo período do ano anterior). Todavia, não houve variação estatisticamente significativa em relação ao trimestre anterior.