

### 4º Trimestre de 2020

#### População em Idade de Trabalho

Estimada em 3.383 mil pessoas, aumentou em 96 mil pessoas, ( 2,9% em relação ao mesmo período do ano anterior). Entretanto, em relação ao trimestre anterior, não houve variação estatisticamente significativa.

#### População Ocupada

Estimada em 1.806 mil pessoas, variou em -125 mil pessoas, ( - 6,5% em relação ao mesmo período do ano anterior). Todavia, não houve variação estatisticamente significativa em relação ao trimestre anterior.

#### População Desocupada

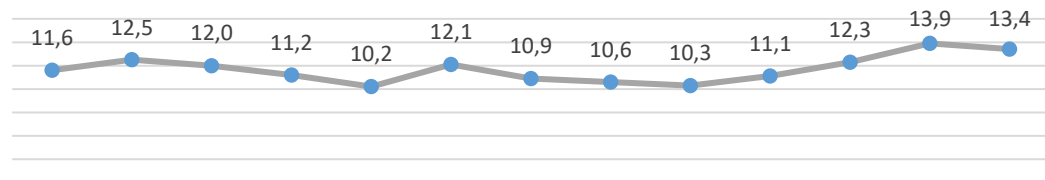
Estimada em 279 mil pessoas, aumentou em 57 mil pessoas, ( 25,6% em relação ao mesmo período do ano anterior). Entretanto, em relação ao trimestre anterior, não houve variação estatisticamente significativa.

#### Nível da Ocupação

Estimado em 53,4%, variou em - 5,4p.p. em relação ao mesmo período do ano anterior. Todavia, não houve variação estatisticamente significativa em relação ao trimestre anterior.

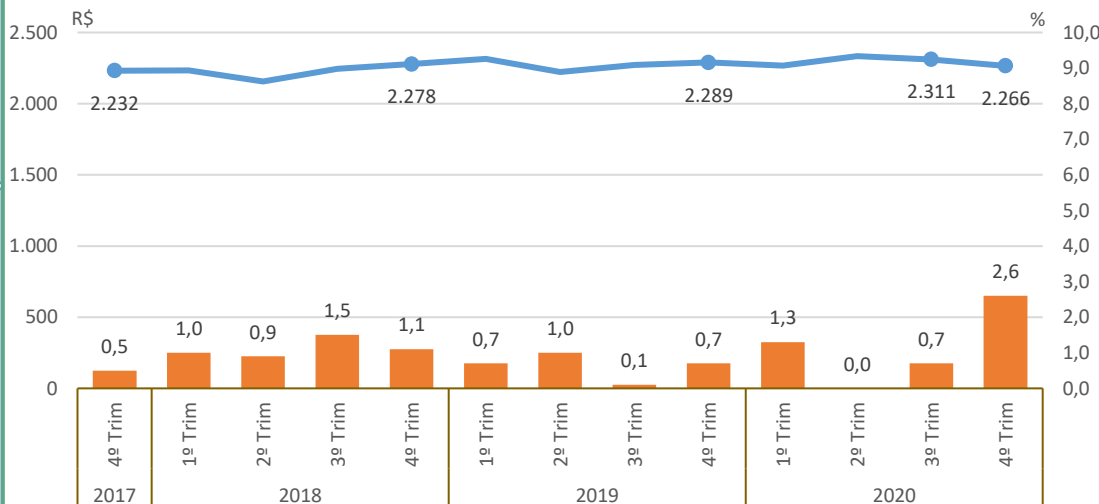
#### Taxa de Desocupação

Estimada em 13,4%, aumentou em 3,1p.p. em relação ao mesmo período do ano anterior. Entretanto, em relação ao trimestre anterior, não houve variação estatisticamente significativa.



#### Rendimento Médio Real Habitual de Todos os Trabalhos

Estimado em R\$ 2.266, não apresentou variação estatisticamente significativa em relação ao mesmo trimestre do ano anterior e, também, em relação ao trimestre anterior.



IPCA<sup>1</sup> Rendimento médio real habitualmente recebido

#### Empregados no Setor Privado

##### Com carteira de trabalho assinada

Estimados em 617 mil pessoas, variou em -55 mil pessoas, ( - 8,2% em relação ao mesmo período do ano anterior). Todavia, não houve variação estatisticamente significativa em relação ao trimestre anterior.

##### Sem carteira de trabalho assinada

Estimados em 194 mil pessoas, variou em -50 mil pessoas, ( - 20,6% em relação ao mesmo período do ano anterior). Todavia, não houve variação estatisticamente significativa em relação ao trimestre anterior.