

População em Idade de Trabalho

Estimada em 2.834 mil pessoas, aumentou em 119 mil pessoas, (4,4% em relação ao mesmo período do ano anterior). Com relação ao trimestre anterior, houve crescimento de 36 mil pessoas, ou seja, variação de 1,3%.

População Ocupada

Estimada em 1.660 mil pessoas, não apresentou variação estatisticamente significativa em relação ao mesmo período do ano anterior. Todavia, houve um aumento de 58 mil pessoas, em relação ao trimestre anterior, ou seja, variação de 3,6%.

População Desocupada

Estimada em 190 mil pessoas, aumentou em 75 mil pessoas, (64,9% em relação ao mesmo período do ano anterior). Entretanto, em relação ao trimestre anterior, não houve variação estatisticamente significativa.

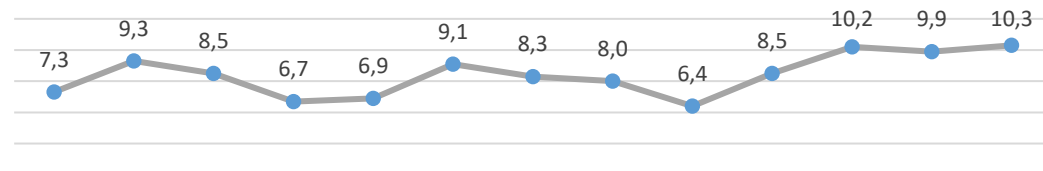
Nível da Ocupação

Estimado em 58,6%, variou em -3,8p.p. em relação ao mesmo período do ano anterior. Todavia, não houve variação estatisticamente significativa em relação ao trimestre anterior.

4º Trimestre de 2020

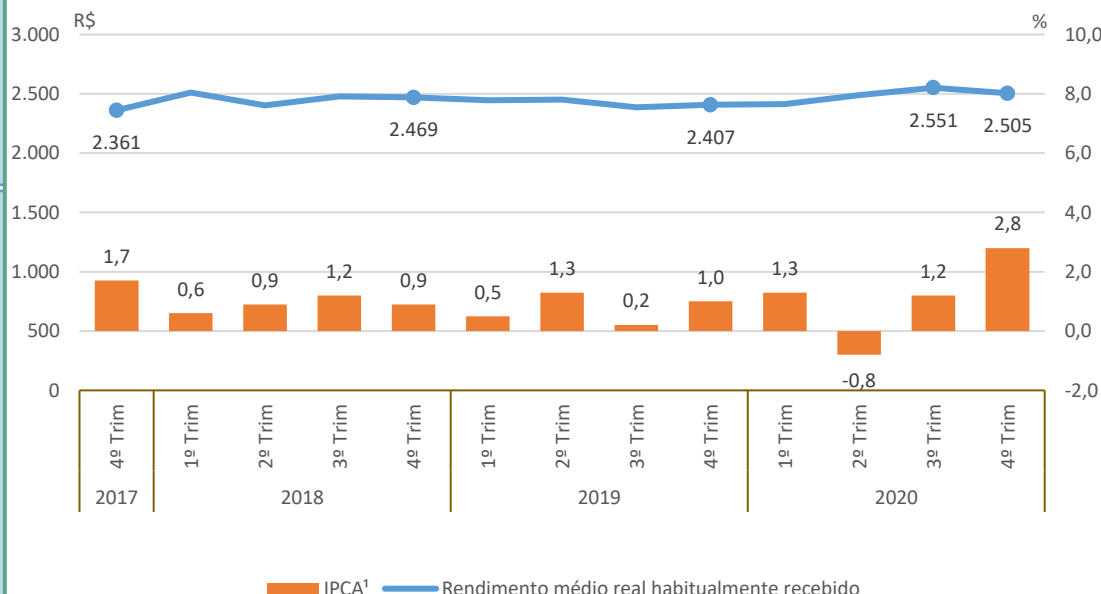
Taxa de Desocupação

Estimada em 10,3%, aumentou em 3,9p.p. em relação ao mesmo período do ano anterior. Entretanto, em relação ao trimestre anterior, não houve variação estatisticamente significativa.



Rendimento Médio Real Habitual de Todos os Trabalhos

Estimado em R\$ 2.505, não apresentou variação estatisticamente significativa em relação ao mesmo trimestre do ano anterior e, também, em relação ao trimestre anterior.



Empregados no Setor Privado

Com carteira de trabalho assinada

Estimados em 582 mil pessoas, variou em -57 mil pessoas, (-9,9% em relação ao mesmo período do ano anterior). Todavia, não houve variação estatisticamente significativa em relação ao trimestre anterior.

Sem carteira de trabalho assinada

Estimados em 178 mil pessoas, não apresentou variação estatisticamente significativa em relação ao mesmo período do ano anterior. Todavia, houve um aumento de 29 mil pessoas, em relação ao trimestre anterior, ou seja, variação de 19,7%.