

População em Idade de Trabalho

Estimada em 13.516 mil pessoas, aumentou em 407 mil pessoas, (3,1% em relação ao mesmo período do ano anterior). Com relação ao trimestre anterior, houve crescimento de 101 mil pessoas, ou seja, variação de 0,8%.

População Ocupada

Estimada em 7.354 mil pessoas, variou em -525 mil pessoas, (-6,7% em relação ao mesmo período do ano anterior). Todavia, houve aumento de 233 mil pessoas, em relação ao trimestre anterior, ou seja, variação de 3,3%.

População Desocupada

Estimada em 982 mil pessoas, aumentou em 169 mil pessoas, (20,9% em relação ao mesmo período do ano anterior). Entretanto, em relação ao trimestre anterior, não houve variação estatisticamente significativa.

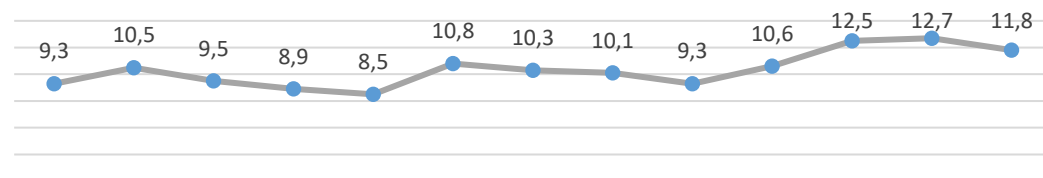
Nível da Ocupação

Estimado em 54,4%, representa uma variação de -5,7p.p. em relação ao mesmo período do ano anterior. Todavia, houve aumento de 1,3p.p. em relação ao trimestre anterior.

4º Trimestre de 2020

Taxa de Desocupação

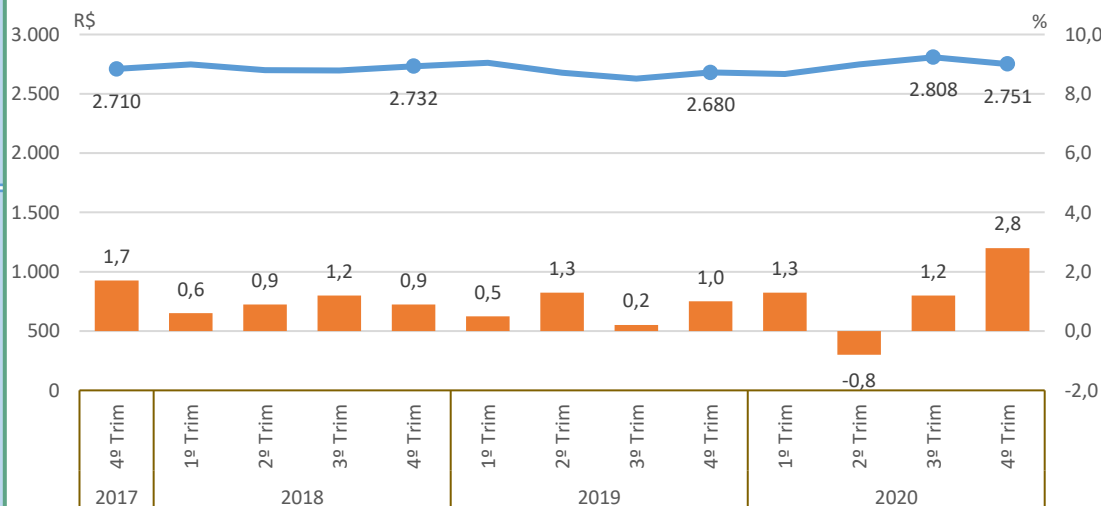
Estimada em 11,8%, aumentou em 2,4p.p. em relação ao mesmo período do ano anterior. Entretanto, em relação ao trimestre anterior, houve variação de -0,9p.p.



4º Trím	1º Trím	2º Trím	3º Trím	4º Trím	1º Trím	2º Trím	3º Trím	4º Trím	1º Trím	2º Trím	3º Trím	4º Trím	
2017					2018				2019				2020

Rendimento Médio Real Habitual de Todos os Trabalhos

Estimado em R\$ 2.751, não apresentou variação estatisticamente significativa em relação ao mesmo trimestre do ano anterior e, também, em relação ao trimestre anterior.



IPCA¹ — Rendimento médio real habitualmente recebido

Empregados no Setor Privado

Com carteira de trabalho assinada

Estimados em 2.585 mil pessoas, variou em -200 mil pessoas, (-7,2% em relação ao mesmo período do ano anterior). Todavia, não houve variação estatisticamente significativa em relação ao trimestre anterior.

Sem carteira de trabalho assinada

Estimados em 816 mil pessoas, variou em -134 mil pessoas, (-14,1% em relação ao mesmo período do ano anterior). Todavia, houve aumento de 74 mil pessoas, em relação ao trimestre anterior, ou seja, variação de 10,0%.

População em Idade de Trabalho

Estimada em 2.209 mil pessoas, não apresentou variação estatisticamente significativa em relação ao mesmo trimestre do ano anterior e, também, em relação ao trimestre anterior.

População Ocupada

Estimada em 1.221 mil pessoas, variou em -108 mil pessoas, (-8,1% em relação ao mesmo período do ano anterior). Todavia, houve aumento de 53 mil pessoas, em relação ao trimestre anterior, ou seja, variação de 4,5%.

População Desocupada

Estimada em 125 mil pessoas, não apresentou variação estatisticamente significativa em relação ao mesmo trimestre do ano anterior e, também, em relação ao trimestre anterior.

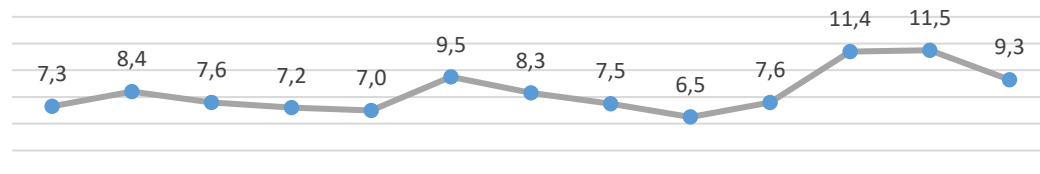
Nível da Ocupação

Estimado em 55,3%, representa uma variação de -5,8p.p. em relação ao mesmo período do ano anterior. Todavia, houve aumento de 2,4p.p. em relação ao trimestre anterior.

4º Trimestre de 2020

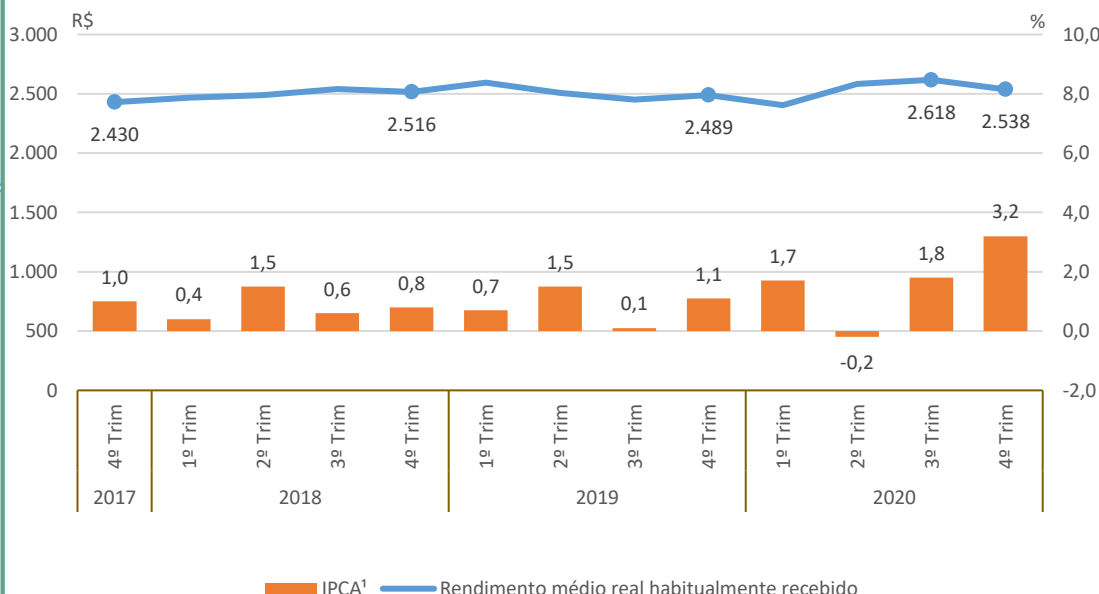
Taxa de Desocupação

Estimada em 9,3%, aumentou em 2,7p.p. em relação ao mesmo período do ano anterior. Entretanto, em relação ao trimestre anterior, não houve variação estatisticamente significativa.



Rendimento Médio Real Habitual de Todos os Trabalhos

Estimado em R\$ 2.538, não apresentou variação estatisticamente significativa em relação ao mesmo trimestre do ano anterior e, também, em relação ao trimestre anterior.



Empregados no Setor Privado

Com carteira de trabalho assinada

Estimados em 423 mil pessoas, não apresentou variação estatisticamente significativa em relação ao mesmo trimestre do ano anterior e, também, em relação ao trimestre anterior.

Sem carteira de trabalho assinada

Estimados em 119 mil pessoas, variou em -43 mil pessoas, (-26,6% em relação ao mesmo período do ano anterior). Todavia, não houve variação estatisticamente significativa em relação ao trimestre anterior.

População em Idade de Trabalho

Estimada em 2.834 mil pessoas, aumentou em 119 mil pessoas, (4,4% em relação ao mesmo período do ano anterior). Com relação ao trimestre anterior, houve crescimento de 36 mil pessoas, ou seja, variação de 1,3%.

População Ocupada

Estimada em 1.660 mil pessoas, não apresentou variação estatisticamente significativa em relação ao mesmo período do ano anterior. Todavia, houve um aumento de 58 mil pessoas, em relação ao trimestre anterior, ou seja, variação de 3,6%.

População Desocupada

Estimada em 190 mil pessoas, aumentou em 75 mil pessoas, (64,9% em relação ao mesmo período do ano anterior). Entretanto, em relação ao trimestre anterior, não houve variação estatisticamente significativa.

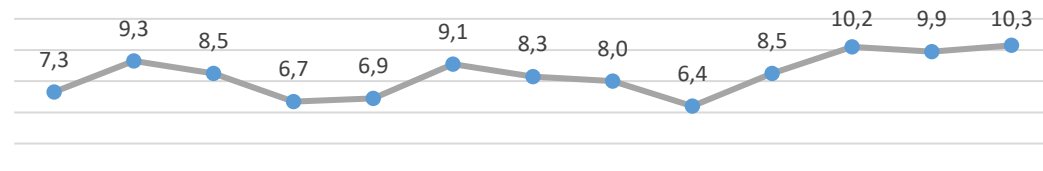
Nível da Ocupação

Estimado em 58,6%, variou em -3,8p.p. em relação ao mesmo período do ano anterior. Todavia, não houve variação estatisticamente significativa em relação ao trimestre anterior.

4º Trimestre de 2020

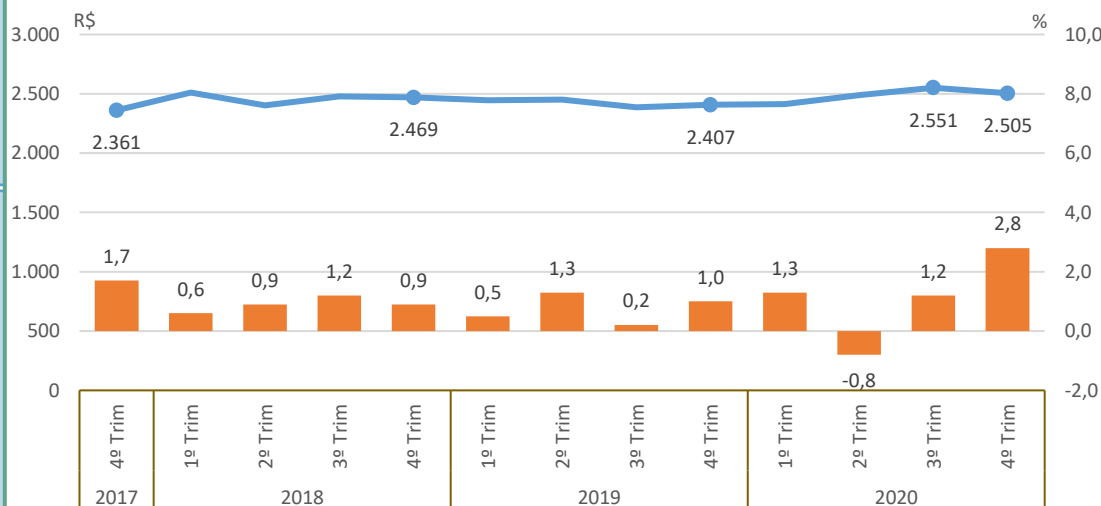
Taxa de Desocupação

Estimada em 10,3%, aumentou em 3,9p.p. em relação ao mesmo período do ano anterior. Entretanto, em relação ao trimestre anterior, não houve variação estatisticamente significativa.



Rendimento Médio Real Habitual de Todos os Trabalhos

Estimado em R\$ 2.505, não apresentou variação estatisticamente significativa em relação ao mesmo trimestre do ano anterior e, também, em relação ao trimestre anterior.



IPCA¹ Rendimento médio real habitualmente recebido

Empregados no Setor Privado

Com carteira de trabalho assinada

Estimados em 582 mil pessoas, variou em -57 mil pessoas, (-9,9% em relação ao mesmo período do ano anterior). Todavia, não houve variação estatisticamente significativa em relação ao trimestre anterior.

Sem carteira de trabalho assinada

Estimados em 178 mil pessoas, não apresentou variação estatisticamente significativa em relação ao mesmo período do ano anterior. Todavia, houve um aumento de 29 mil pessoas, em relação ao trimestre anterior, ou seja, variação de 19,7%.

População em Idade de Trabalho

Estimada em 5.910 mil pessoas, aumentou em 184 mil pessoas, (3,2% em relação ao mesmo período do ano anterior). Entretanto, em relação ao trimestre anterior, não houve variação estatisticamente significativa.

População Ocupada

Estimada em 3.099 mil pessoas, variou em -307 mil pessoas, (-9,0% em relação ao mesmo período do ano anterior). Todavia, não houve variação estatisticamente significativa em relação ao trimestre anterior.

População Desocupada

Estimada em 440 mil pessoas, não apresentou variação estatisticamente significativa em relação ao mesmo trimestre do ano anterior e, também, em relação ao trimestre anterior.

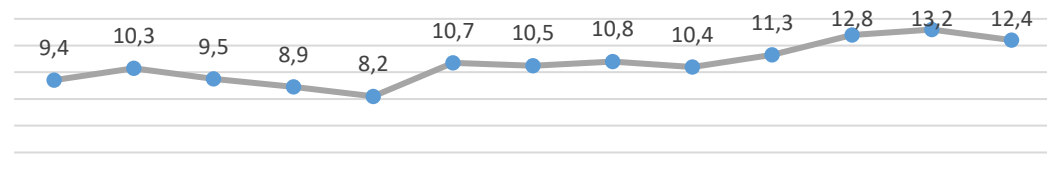
Nível da Ocupação

Estimado em 52,4%, variou em -7,1p.p. em relação ao mesmo período do ano anterior. Todavia, não houve variação estatisticamente significativa em relação ao trimestre anterior.

4º Trimestre de 2020

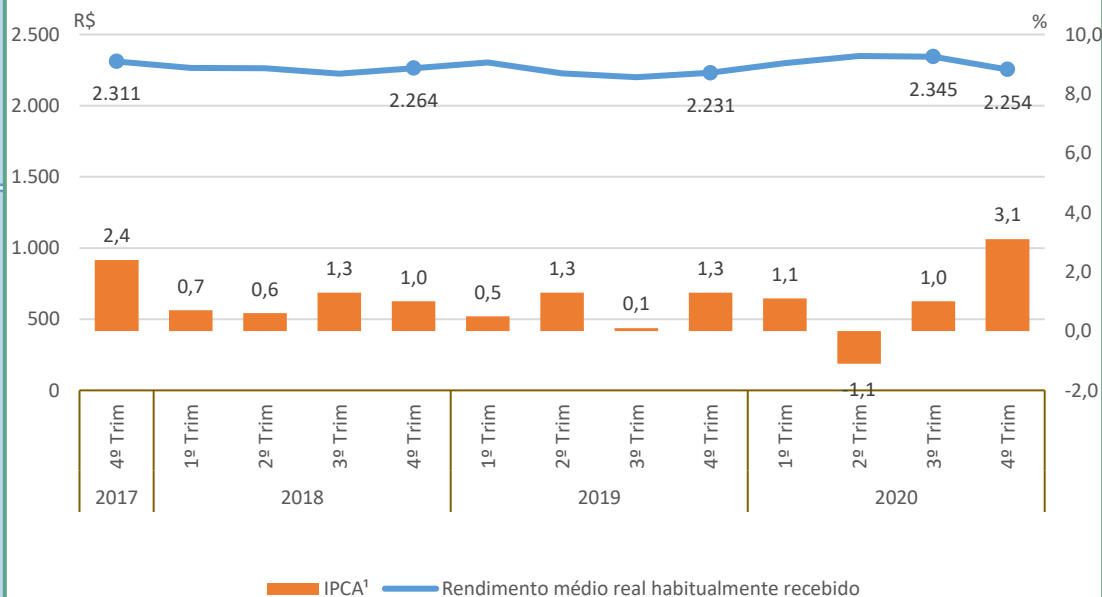
Taxa de Desocupação

Estimada em 12,4%, aumentou em 2,0p.p. em relação ao mesmo período do ano anterior. Entretanto, em relação ao trimestre anterior, não houve variação estatisticamente significativa.



Rendimento Médio Real Habitual de Todos os Trabalhos

Estimado em R\$ 2.254, não apresentou variação estatisticamente significativa em relação ao mesmo período do ano anterior. Entretanto, em relação ao trimestre anterior, houve variação de -3,9%



Empregados no Setor Privado

Com carteira de trabalho assinada

Estimados em 1.091 mil pessoas, não apresentou variação estatisticamente significativa em relação ao mesmo trimestre do ano anterior e, também, em relação ao trimestre anterior.

Sem carteira de trabalho assinada

Estimados em 401 mil pessoas, variou em -58 mil pessoas, (-12,6% em relação ao mesmo período do ano anterior). Todavia, não houve variação estatisticamente significativa em relação ao trimestre anterior.

População em Idade de Trabalho

Estimada em 2.563 mil pessoas, aumentou em 72 mil pessoas, (2,9% em relação ao mesmo período do ano anterior). Entretanto, em relação ao trimestre anterior, não houve variação estatisticamente significativa.

População Ocupada

Estimada em 1.374 mil pessoas, variou em -76 mil pessoas, (-5,3% em relação ao mesmo período do ano anterior). Todavia, houve aumento de 63 mil pessoas, em relação ao trimestre anterior, ou seja, variação de 4,8%.

População Desocupada

Estimada em 227 mil pessoas, não apresentou variação estatisticamente significativa em relação ao mesmo trimestre do ano anterior e, também, em relação ao trimestre anterior.

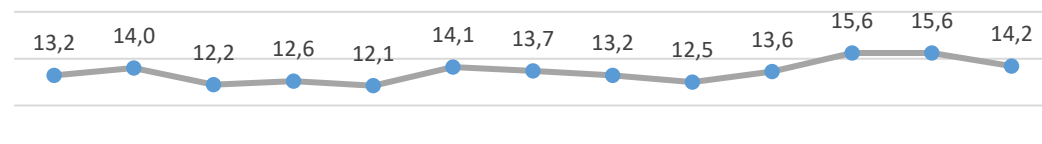
Nível da Ocupação

Estimado em 53,6%, representa uma variação de -4,6p.p. em relação ao mesmo período do ano anterior. Todavia, houve aumento de 1,8p.p. em relação ao trimestre anterior.

4º Trimestre de 2020

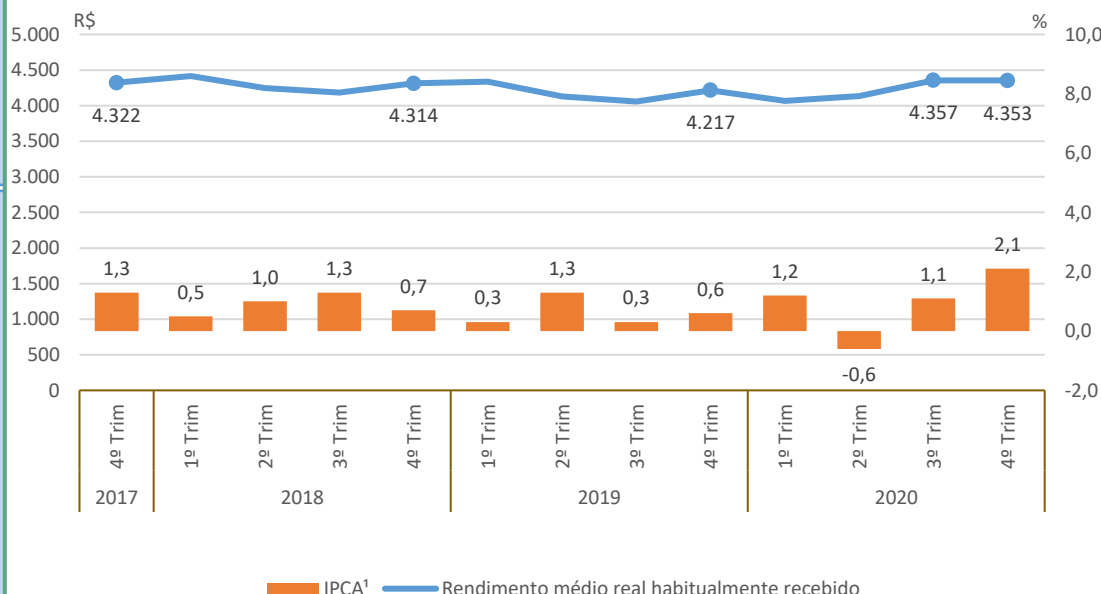
Taxa de Desocupação

Estimada em 14,2%, não apresentou variação estatisticamente significativa em relação ao mesmo trimestre do ano anterior e, também, em relação ao trimestre anterior.



Rendimento Médio Real Habitual de Todos os Trabalhos

Estimado em R\$ 4.353, não apresentou variação estatisticamente significativa em relação ao mesmo trimestre do ano anterior e, também, em relação ao trimestre anterior.



Empregados no Setor Privado

Com carteira de trabalho assinada

Estimados em 489 mil pessoas, não apresentou variação estatisticamente significativa em relação ao mesmo trimestre do ano anterior e, também, em relação ao trimestre anterior.

Sem carteira de trabalho assinada

Estimados em 118 mil pessoas, não apresentou variação estatisticamente significativa em relação ao mesmo trimestre do ano anterior e, também, em relação ao trimestre anterior.