

População em Idade de Trabalho

Estimada em 2.725 mil pessoas, não apresentou variação estatisticamente significativa em relação ao mesmo trimestre do ano anterior e, também, em relação ao trimestre anterior.

População Ocupada

Estimada em 1.687 mil pessoas, aumentou em 88 mil pessoas, (5,5% em relação ao mesmo período do ano anterior). Entretanto, em relação ao trimestre anterior, não houve variação estatisticamente significativa.

População Desocupada

Estimada em 120 mil pessoas, variou em -61 mil pessoas, (- 33,6% em relação ao mesmo período do ano anterior). Também, houve queda em relação ao trimestre anterior, -44 mil pessoas, ou seja, variação de - 26,7%.

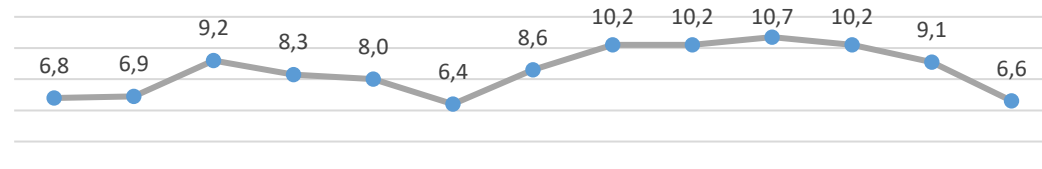
Nível da Ocupação

Estimado em 61,9%, aumentou em 3,0p.p. em relação ao mesmo período do ano anterior. Entretanto, em relação ao trimestre anterior, não houve variação estatisticamente significativa.

3º Trimestre de 2021

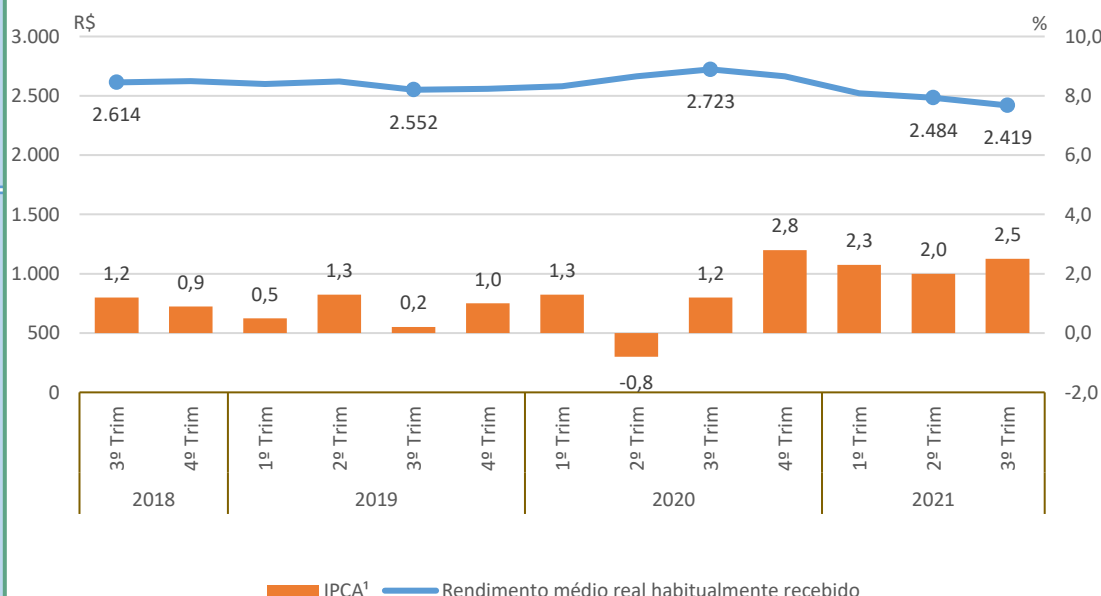
Taxa de Desocupação

Estimada em 6,6%, representa uma variação de -3,5p.p. em relação ao mesmo período do ano anterior. Dessa forma, -2,4p.p. em relação ao trimestre anterior.



Rendimento Médio Real Habitual de Todos os Trabalhos

Estimado em R\$ 2.419, variou em -11,2% em relação ao mesmo período do ano anterior. Todavia, não houve variação estatisticamente significativa em relação ao trimestre anterior.



Empregados no Setor Privado

Com carteira de trabalho assinada

Estimados em 670 mil pessoas, aumentou em 66 mil pessoas, (10,9% em relação ao mesmo período do ano anterior). Com relação ao trimestre anterior, houve crescimento de 46 mil pessoas, ou seja, variação de 7,4%.

Sem carteira de trabalho assinada

Estimados em 194 mil pessoas, aumentou em 44 mil pessoas, (29,3% em relação ao mesmo período do ano anterior). Entretanto, em relação ao trimestre anterior, não houve variação estatisticamente significativa.