

População em Idade de Trabalho

Estimada em 17.474 mil pessoas, aumentou em 156 mil pessoas, (0,9% em relação ao mesmo período do ano anterior). Com relação ao trimestre anterior, houve crescimento de 139 mil pessoas, ou seja, variação de 0,8%.

População Ocupada

Estimada em 10.104 mil pessoas, aumentou em 943 mil pessoas, (10,3% em relação ao mesmo período do ano anterior). Com relação ao trimestre anterior, houve crescimento de 460 mil pessoas, ou seja, variação de 4,8%.

População Desocupada

Estimada em 1.210 mil pessoas, variou em -234 mil pessoas, (-16,2% em relação ao mesmo período do ano anterior). Também, houve queda em relação ao trimestre anterior, -183 mil pessoas, ou seja, variação de -13,2%.

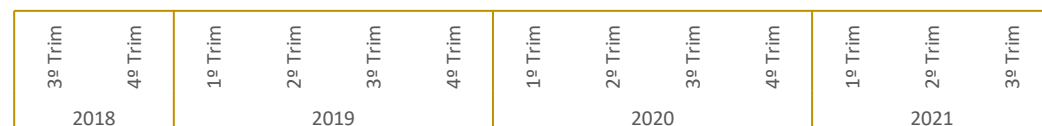
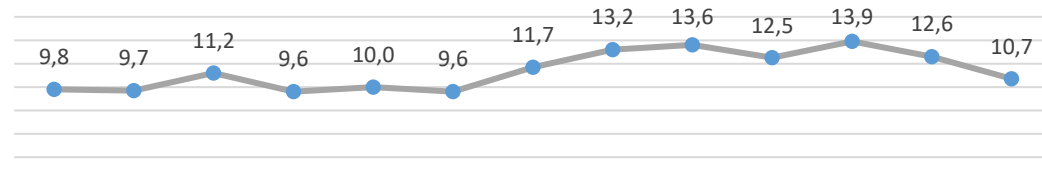
Nível da Ocupação

Estimado em 57,8%, aumentou em 4,9p.p. em relação ao mesmo período do ano anterior. Com relação ao trimestre anterior, houve aumento de 2,2p.p.

3º Trimestre de 2021

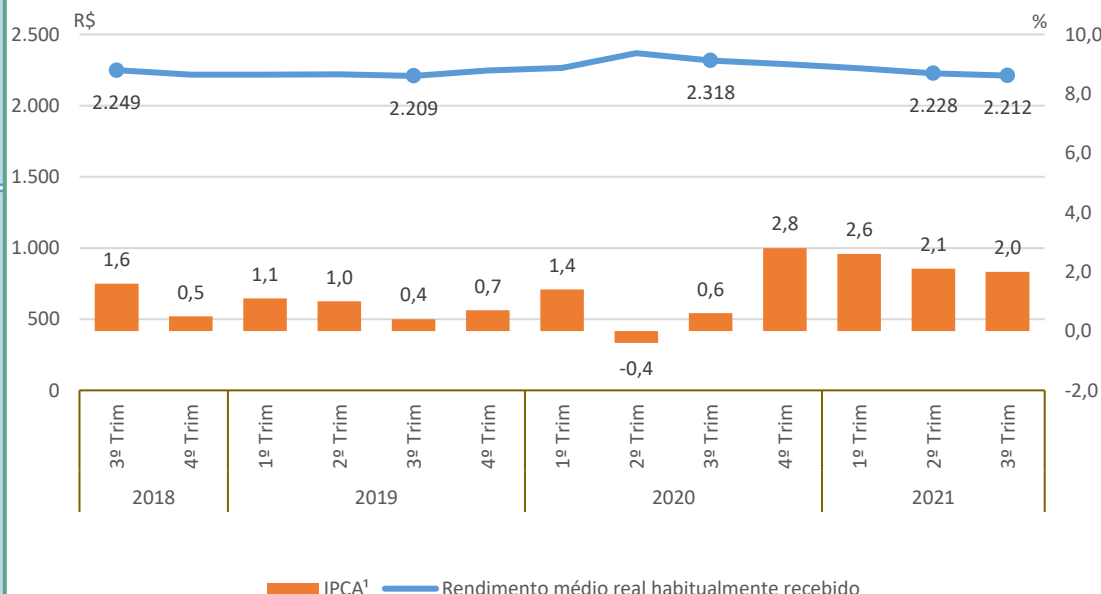
Taxa de Desocupação

Estimada em 10,7%, representa uma variação de -2,9p.p. em relação ao mesmo período do ano anterior. Dessa forma, -1,9p.p. em relação ao trimestre anterior.



Rendimento Médio Real Habitual de Todos os Trabalhos

Estimado em R\$ 2.212, variou em -4,6% em relação ao mesmo período do ano anterior. Todavia, não houve variação estatisticamente significativa em relação ao trimestre anterior.



Empregados no Setor Privado

Com carteira de trabalho assinada

Estimados em 3.682 mil pessoas, aumentou em 203 mil pessoas, (5,8% em relação ao mesmo período do ano anterior). Entretanto, em relação ao trimestre anterior, não houve variação estatisticamente significativa.

Sem carteira de trabalho assinada

Estimados em 1.300 mil pessoas, aumentou em 221 mil pessoas, (20,5% em relação ao mesmo período do ano anterior). Com relação ao trimestre anterior, houve crescimento de 102 mil pessoas, ou seja, variação de 8,5%.