

População em Idade de Trabalho

Estimada em 9.336 mil pessoas, não apresentou variação estatisticamente significativa em relação ao mesmo trimestre do ano anterior e, também, em relação ao trimestre anterior.

População Ocupada

Estimada em 5.589 mil pessoas, aumentou em 354 mil pessoas, (6,8% em relação ao mesmo período do ano anterior). Com relação ao trimestre anterior, houve crescimento de 234 mil pessoas, ou seja, variação de 4,4%.

População Desocupada

Estimada em 484 mil pessoas, variou em -133 mil pessoas, (-21,6% em relação ao mesmo período do ano anterior). Todavia, não houve variação estatisticamente significativa em relação ao trimestre anterior.

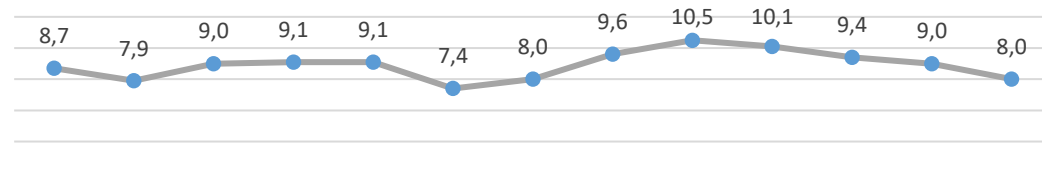
Nível da Ocupação

Estimado em 59,9%, aumentou em 3,8p.p. em relação ao mesmo período do ano anterior. Com relação ao trimestre anterior, houve aumento de 2,2p.p.

3º Trimestre de 2021

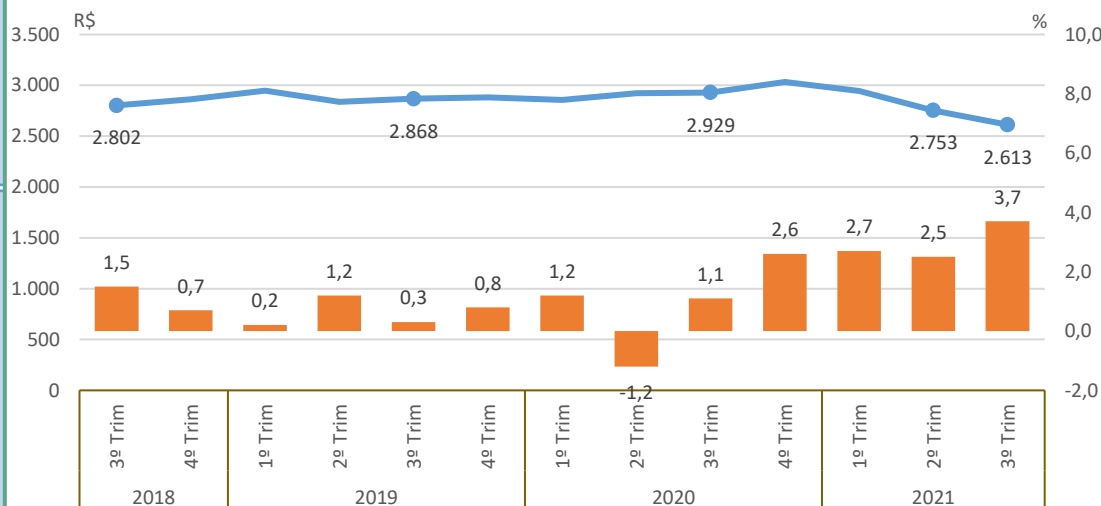
Taxa de Desocupação

Estimada em 8,0%, representa uma variação de -2,6p.p. em relação ao mesmo período do ano anterior. Dessa forma, -1,1p.p. em relação ao trimestre anterior.



Rendimento Médio Real Habitual de Todos os Trabalhos

Estimado em R\$ 2.613, representa uma variação de -10,8% em relação ao mesmo período do ano anterior. Dessa forma, -5,1% em relação ao trimestre anterior.



IPCA¹ — Rendimento médio real habitualmente recebido

Empregados no Setor Privado

Com carteira de trabalho assinada

Estimados em 2.320 mil pessoas, não apresentou variação estatisticamente significativa em relação ao mesmo período do ano anterior. Todavia, houve um aumento de 96 mil pessoas, em relação ao trimestre anterior, ou seja, variação de 4,3%.

Sem carteira de trabalho assinada

Estimados em 548 mil pessoas, aumentou em 168 mil pessoas, (44,1% em relação ao mesmo período do ano anterior). Com relação ao trimestre anterior, houve crescimento de 96 mil pessoas, ou seja, variação de 21,3%.