

### População em Idade de Trabalho

Estimada em 13.122 mil pessoas, não apresentou variação estatisticamente significativa em relação ao mesmo trimestre do ano anterior e, também, em relação ao trimestre anterior.

### População Ocupada

Estimada em 7.808 mil pessoas, aumentou em 643 mil pessoas, ( 9,0% em relação ao mesmo período do ano anterior). Com relação ao trimestre anterior, houve crescimento de 285 mil pessoas, ou seja, variação de 3,8%.

### População Desocupada

Estimada em 849 mil pessoas, variou em -216 mil pessoas, ( - 20,3% em relação ao mesmo período do ano anterior). Também, houve queda em relação ao trimestre anterior, -143 mil pessoas, ou seja, variação de - 14,4%.

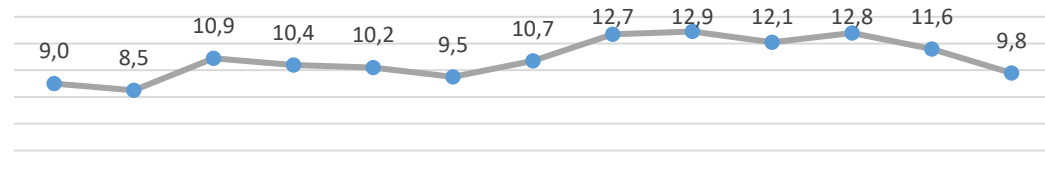
### Nível da Ocupação

Estimado em 59,5%, aumentou em 4,5p.p. em relação ao mesmo período do ano anterior. Com relação ao trimestre anterior, houve aumento de 2,2p.p.

### 3º Trimestre de 2021

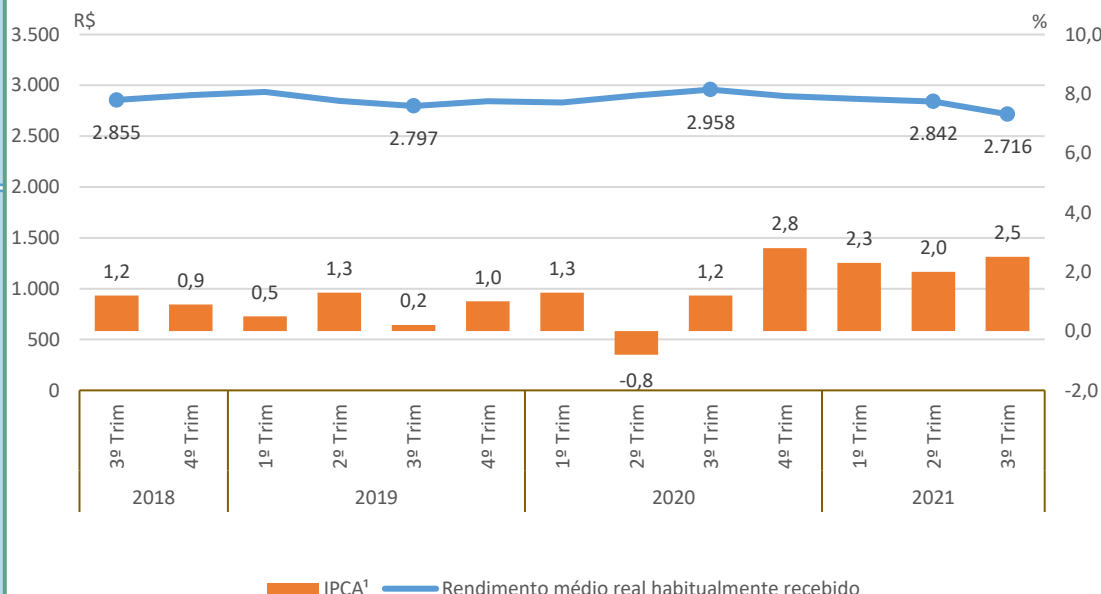
#### Taxa de Desocupação

Estimada em 9,8%, representa uma variação de -3,1p.p. em relação ao mesmo período do ano anterior. Dessa forma, -1,8p.p. em relação ao trimestre anterior.



#### Rendimento Médio Real Habitual de Todos os Trabalhos

Estimado em R\$ 2.716, representa uma variação de -8,2% em relação ao mesmo período do ano anterior. Dessa forma, -4,5% em relação ao trimestre anterior.



#### Empregados no Setor Privado

##### Com carteira de trabalho assinada

Estimados em 2.861 mil pessoas, aumentou em 204 mil pessoas, ( 7,7% em relação ao mesmo período do ano anterior). Com relação ao trimestre anterior, houve crescimento de 144 mil pessoas, ou seja, variação de 5,3%.

##### Sem carteira de trabalho assinada

Estimados em 977 mil pessoas, aumentou em 203 mil pessoas, ( 26,2% em relação ao mesmo período do ano anterior). Com relação ao trimestre anterior, houve crescimento de 80 mil pessoas, ou seja, variação de 8,9%.

### População em Idade de Trabalho

Estimada em 2.131 mil pessoas, não apresentou variação estatisticamente significativa em relação ao mesmo trimestre do ano anterior e, também, em relação ao trimestre anterior.

### População Ocupada

Estimada em 1.298 mil pessoas, aumentou em 126 mil pessoas, ( 10,8% em relação ao mesmo período do ano anterior). Entretanto, em relação ao trimestre anterior, não houve variação estatisticamente significativa.

### População Desocupada

Estimada em 107 mil pessoas, variou em -50 mil pessoas, ( - 32,1% em relação ao mesmo período do ano anterior). Também, houve queda em relação ao trimestre anterior, -31 mil pessoas, ou seja, variação de - 22,7%.

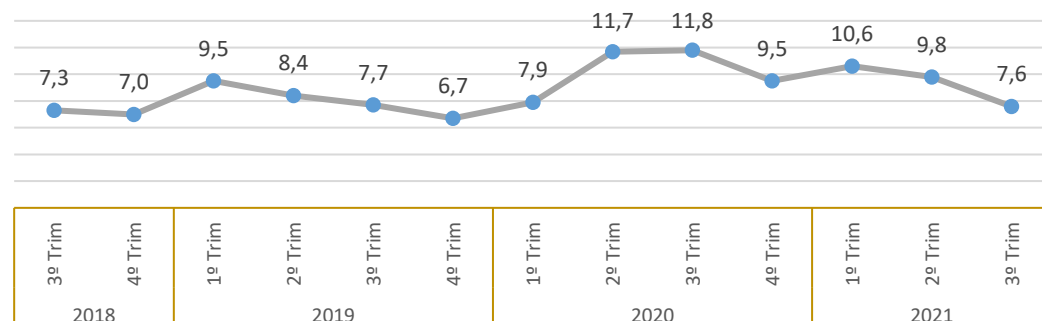
### Nível da Ocupação

Estimado em 60,9%, aumentou em 6,1p.p. em relação ao mesmo período do ano anterior. Com relação ao trimestre anterior, houve aumento de 1,9p.p.

### 3º Trimestre de 2021

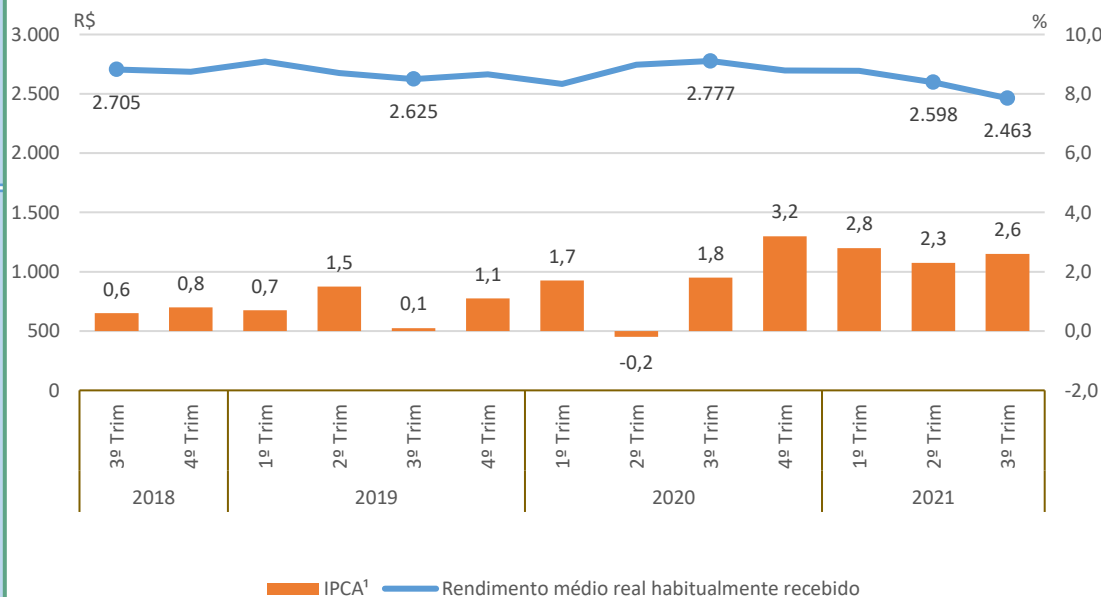
#### Taxa de Desocupação

Estimada em 7,6%, representa uma variação de -4,2p.p. em relação ao mesmo período do ano anterior. Dessa forma, -2,2p.p. em relação ao trimestre anterior.



#### Rendimento Médio Real Habitual de Todos os Trabalhos

Estimado em R\$ 2.463, variou em -11,3% em relação ao mesmo período do ano anterior. Todavia, não houve variação estatisticamente significativa em relação ao trimestre anterior.



#### Empregados no Setor Privado

##### Com carteira de trabalho assinada

Estimados em 485 mil pessoas, aumentou em 54 mil pessoas, ( 12,5% em relação ao mesmo período do ano anterior). Com relação ao trimestre anterior, houve crescimento de 42 mil pessoas, ou seja, variação de 9,5%.

##### Sem carteira de trabalho assinada

Estimados em 143 mil pessoas, não apresentou variação estatisticamente significativa em relação ao mesmo trimestre do ano anterior e, também, em relação ao trimestre anterior.

### População em Idade de Trabalho

Estimada em 2.725 mil pessoas, não apresentou variação estatisticamente significativa em relação ao mesmo trimestre do ano anterior e, também, em relação ao trimestre anterior.

### População Ocupada

Estimada em 1.687 mil pessoas, aumentou em 88 mil pessoas, ( 5,5% em relação ao mesmo período do ano anterior). Entretanto, em relação ao trimestre anterior, não houve variação estatisticamente significativa.

### População Desocupada

Estimada em 120 mil pessoas, variou em -61 mil pessoas, ( - 33,6% em relação ao mesmo período do ano anterior). Também, houve queda em relação ao trimestre anterior, -44 mil pessoas, ou seja, variação de - 26,7%.

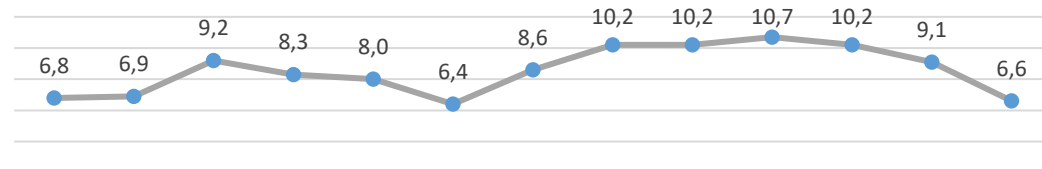
### Nível da Ocupação

Estimado em 61,9%, aumentou em 3,0p.p. em relação ao mesmo período do ano anterior. Entretanto, em relação ao trimestre anterior, não houve variação estatisticamente significativa.

### 3º Trimestre de 2021

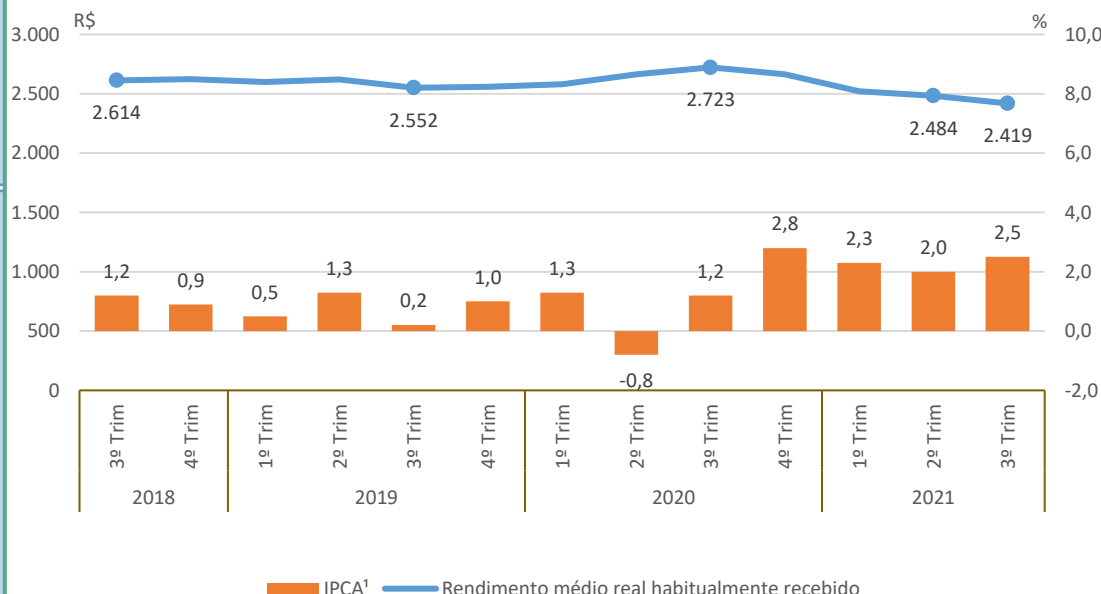
#### Taxa de Desocupação

Estimada em 6,6%, representa uma variação de -3,5p.p. em relação ao mesmo período do ano anterior. Dessa forma, -2,4p.p. em relação ao trimestre anterior.



#### Rendimento Médio Real Habitual de Todos os Trabalhos

Estimado em R\$ 2.419, variou em -11,2% em relação ao mesmo período do ano anterior. Todavia, não houve variação estatisticamente significativa em relação ao trimestre anterior.



#### Empregados no Setor Privado

##### Com carteira de trabalho assinada

Estimados em 670 mil pessoas, aumentou em 66 mil pessoas, ( 10,9% em relação ao mesmo período do ano anterior). Com relação ao trimestre anterior, houve crescimento de 46 mil pessoas, ou seja, variação de 7,4%.

##### Sem carteira de trabalho assinada

Estimados em 194 mil pessoas, aumentou em 44 mil pessoas, ( 29,3% em relação ao mesmo período do ano anterior). Entretanto, em relação ao trimestre anterior, não houve variação estatisticamente significativa.

### População em Idade de Trabalho

Estimada em 5.797 mil pessoas, aumentou em 89 mil pessoas, ( 1,6% em relação ao mesmo período do ano anterior). Entretanto, em relação ao trimestre anterior, não houve variação estatisticamente significativa.

### População Ocupada

Estimada em 3.369 mil pessoas, aumentou em 307 mil pessoas, ( 10,0% em relação ao mesmo período do ano anterior). Com relação ao trimestre anterior, houve crescimento de 161 mil pessoas, ou seja, variação de 5,0%.

### População Desocupada

Estimada em 375 mil pessoas, variou em -104 mil pessoas, ( - 21,7% em relação ao mesmo período do ano anterior). Também, houve queda em relação ao trimestre anterior, -80 mil pessoas, ou seja, variação de - 17,6%.

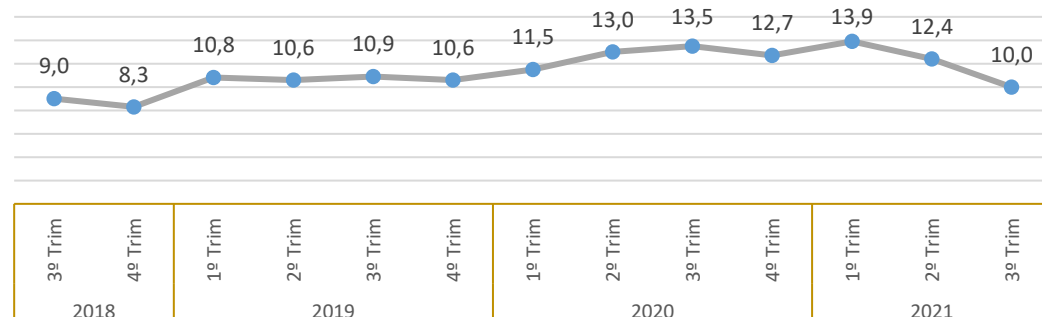
### Nível da Ocupação

Estimado em 58,1%, aumentou em 4,5p.p. em relação ao mesmo período do ano anterior. Com relação ao trimestre anterior, houve aumento de 2,6p.p.

### 3º Trimestre de 2021

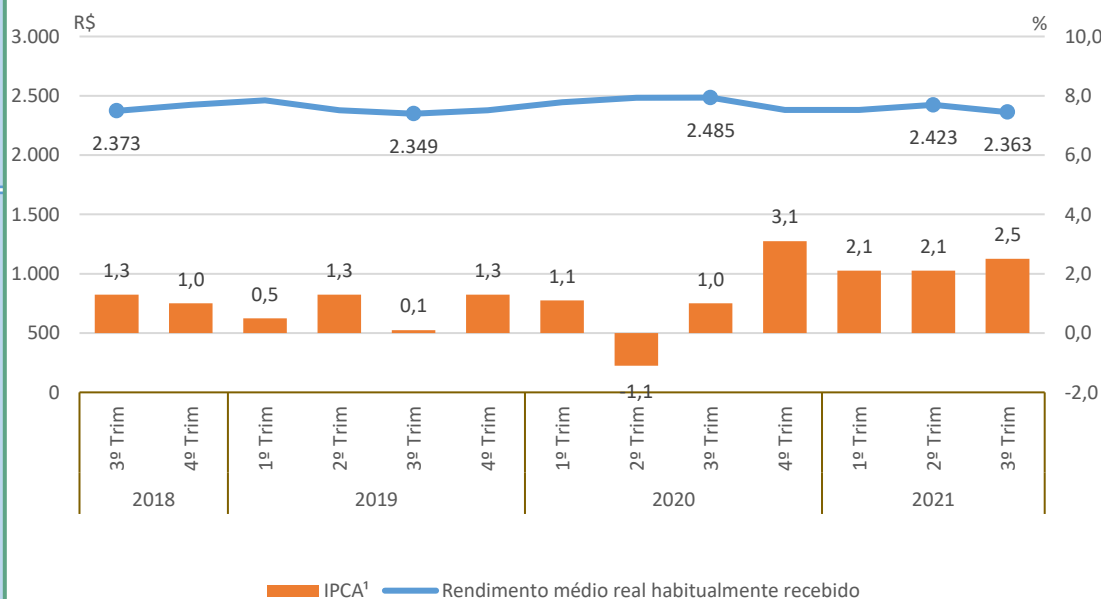
#### Taxa de Desocupação

Estimada em 10,0%, representa uma variação de -3,5p.p. em relação ao mesmo período do ano anterior. Dessa forma, -2,4p.p. em relação ao trimestre anterior.



#### Rendimento Médio Real Habitual de Todos os Trabalhos

Estimado em R\$ 2.363, não apresentou variação estatisticamente significativa em relação ao mesmo trimestre do ano anterior e, também, em relação ao trimestre anterior.



#### Empregados no Setor Privado

##### Com carteira de trabalho assinada

Estimados em 1.192 mil pessoas, não apresentou variação estatisticamente significativa em relação ao mesmo trimestre do ano anterior e, também, em relação ao trimestre anterior.

##### Sem carteira de trabalho assinada

Estimados em 492 mil pessoas, aumentou em 109 mil pessoas, ( 28,5% em relação ao mesmo período do ano anterior). Entretanto, em relação ao trimestre anterior, não houve variação estatisticamente significativa.

### População em Idade de Trabalho

Estimada em 2.470 mil pessoas, não apresentou variação estatisticamente significativa em relação ao mesmo trimestre do ano anterior e, também, em relação ao trimestre anterior.

### População Ocupada

Estimada em 1.454 mil pessoas, aumentou em 121 mil pessoas, (9,0% em relação ao mesmo período do ano anterior). Com relação ao trimestre anterior, houve crescimento de 46 mil pessoas, ou seja, variação de 3,3%.

### População Desocupada

Estimada em 247 mil pessoas, não apresentou variação estatisticamente significativa em relação ao mesmo trimestre do ano anterior e, também, em relação ao trimestre anterior.

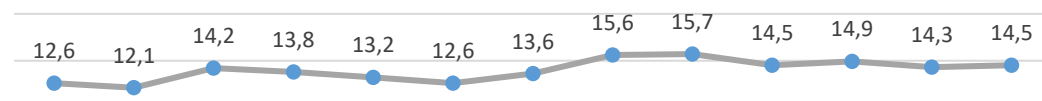
### Nível da Ocupação

Estimado em 58,9%, aumentou em 4,9p.p. em relação ao mesmo período do ano anterior. Com relação ao trimestre anterior, houve aumento de 2,2p.p.

### 3º Trimestre de 2021

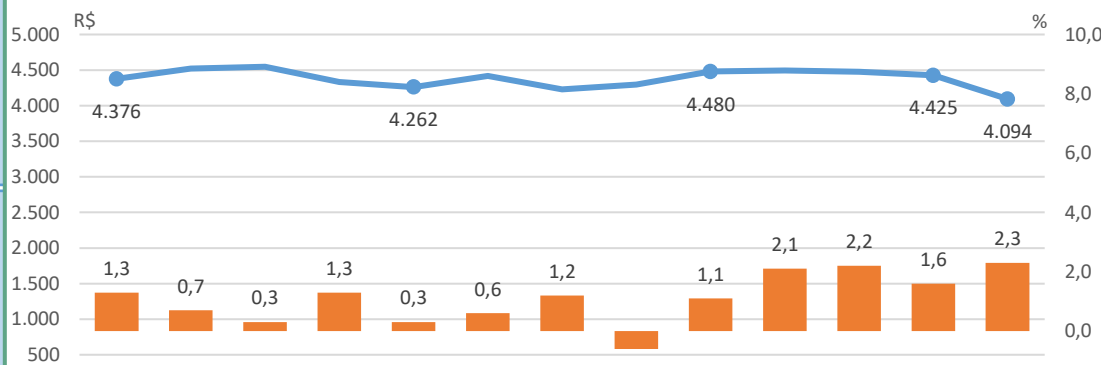
#### Taxa de Desocupação

Estimada em 14,5%, não apresentou variação estatisticamente significativa em relação ao mesmo trimestre do ano anterior e, também, em relação ao trimestre anterior.



#### Rendimento Médio Real Habitual de Todos os Trabalhos

Estimado em R\$ 4.094, não apresentou variação estatisticamente significativa em relação ao mesmo período do ano anterior. Entretanto, em relação ao trimestre anterior, houve variação de -7,5%



IPCA<sup>1</sup> — Rendimento médio real habitualmente recebido

#### Empregados no Setor Privado

##### Com carteira de trabalho assinada

Estimados em 514 mil pessoas, não apresentou variação estatisticamente significativa em relação ao mesmo trimestre do ano anterior e, também, em relação ao trimestre anterior.

##### Sem carteira de trabalho assinada

Estimados em 148 mil pessoas, aumentou em 31 mil pessoas, (26,8% em relação ao mesmo período do ano anterior). Entretanto, em relação ao trimestre anterior, não houve variação estatisticamente significativa.