

População em Idade de Trabalho

Estimada em 73.959 mil pessoas, aumentou em 674 mil pessoas, (0,9% em relação ao mesmo período do ano anterior). Entretanto, em relação ao trimestre anterior, não houve variação estatisticamente significativa.

População Ocupada

Estimada em 41.750 mil pessoas, aumentou em 4.463 mil pessoas, (12,0% em relação ao mesmo período do ano anterior). Com relação ao trimestre anterior, houve crescimento de 1.537 mil pessoas, ou seja, variação de 3,8%.

População Desocupada

Estimada em 6.272 mil pessoas, variou em -647 mil pessoas, (- 9,4% em relação ao mesmo período do ano anterior). Também, houve queda em relação ao trimestre anterior, -589 mil pessoas, ou seja, variação de - 8,6%.

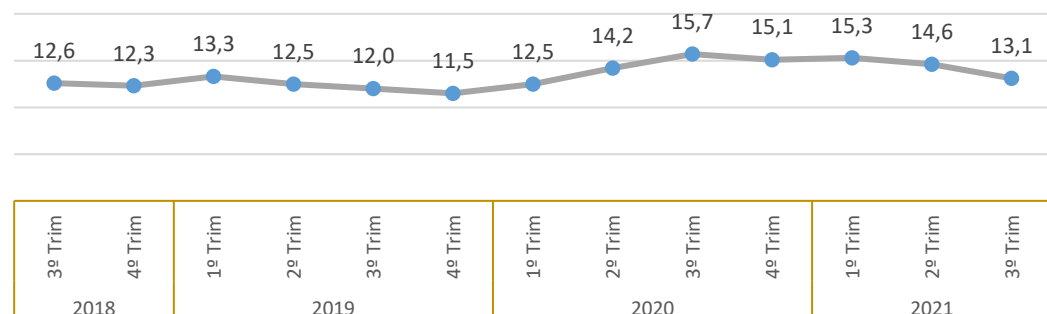
Nível da Ocupação

Estimado em 56,4%, aumentou em 5,6p.p. em relação ao mesmo período do ano anterior. Com relação ao trimestre anterior, houve aumento de 2,0p.p.

3º Trimestre de 2021

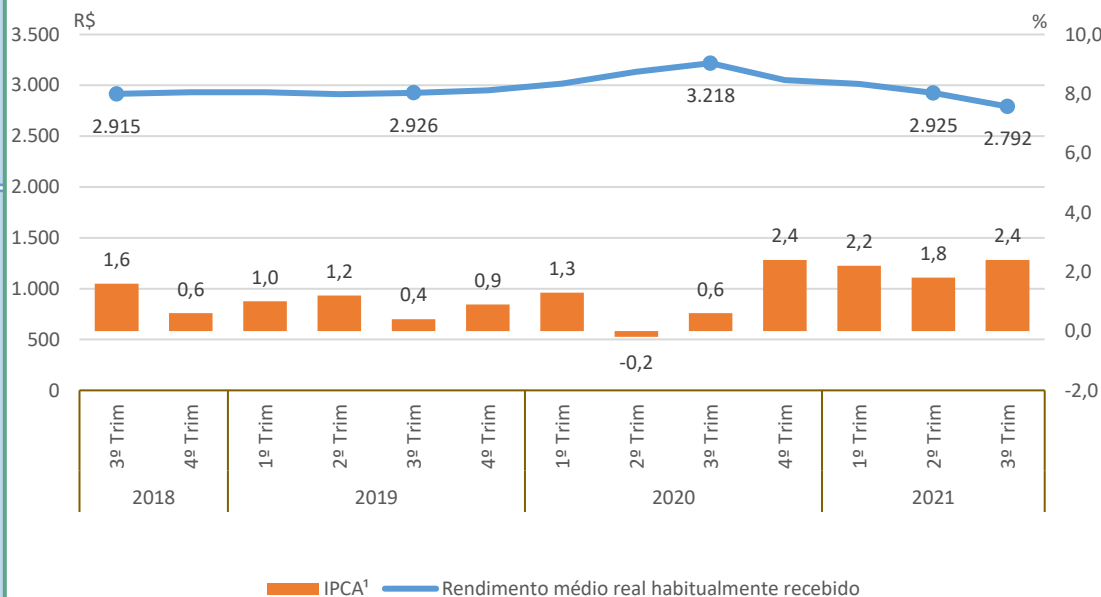
Taxa de Desocupação

Estimada em 13,1%, representa uma variação de -2,6p.p. em relação ao mesmo período do ano anterior. Dessa forma, -1,5p.p. em relação ao trimestre anterior.



Rendimento Médio Real Habitual de Todos os Trabalhos

Estimado em R\$ 2.792, representa uma variação de -13,2% em relação ao mesmo período do ano anterior. Dessa forma, -4,6% em relação ao trimestre anterior.



Empregados no Setor Privado

Com carteira de trabalho assinada

Estimados em 17.508 mil pessoas, aumentou em 1.640 mil pessoas, (10,3% em relação ao mesmo período do ano anterior). Com relação ao trimestre anterior, houve crescimento de 752 mil pessoas, ou seja, variação de 4,5%.

Sem carteira de trabalho assinada

Estimados em 4.603 mil pessoas, aumentou em 769 mil pessoas, (20,0% em relação ao mesmo período do ano anterior). Com relação ao trimestre anterior, houve crescimento de 437 mil pessoas, ou seja, variação de 10,5%.

População em Idade de Trabalho

Estimada em 17.474 mil pessoas, aumentou em 156 mil pessoas, (0,9% em relação ao mesmo período do ano anterior). Com relação ao trimestre anterior, houve crescimento de 139 mil pessoas, ou seja, variação de 0,8%.

População Ocupada

Estimada em 10.104 mil pessoas, aumentou em 943 mil pessoas, (10,3% em relação ao mesmo período do ano anterior). Com relação ao trimestre anterior, houve crescimento de 460 mil pessoas, ou seja, variação de 4,8%.

População Desocupada

Estimada em 1.210 mil pessoas, variou em -234 mil pessoas, (-16,2% em relação ao mesmo período do ano anterior). Também, houve queda em relação ao trimestre anterior, -183 mil pessoas, ou seja, variação de -13,2%.

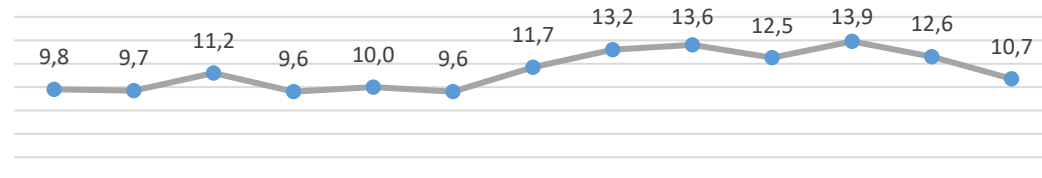
Nível da Ocupação

Estimado em 57,8%, aumentou em 4,9p.p. em relação ao mesmo período do ano anterior. Com relação ao trimestre anterior, houve aumento de 2,2p.p.

3º Trimestre de 2021

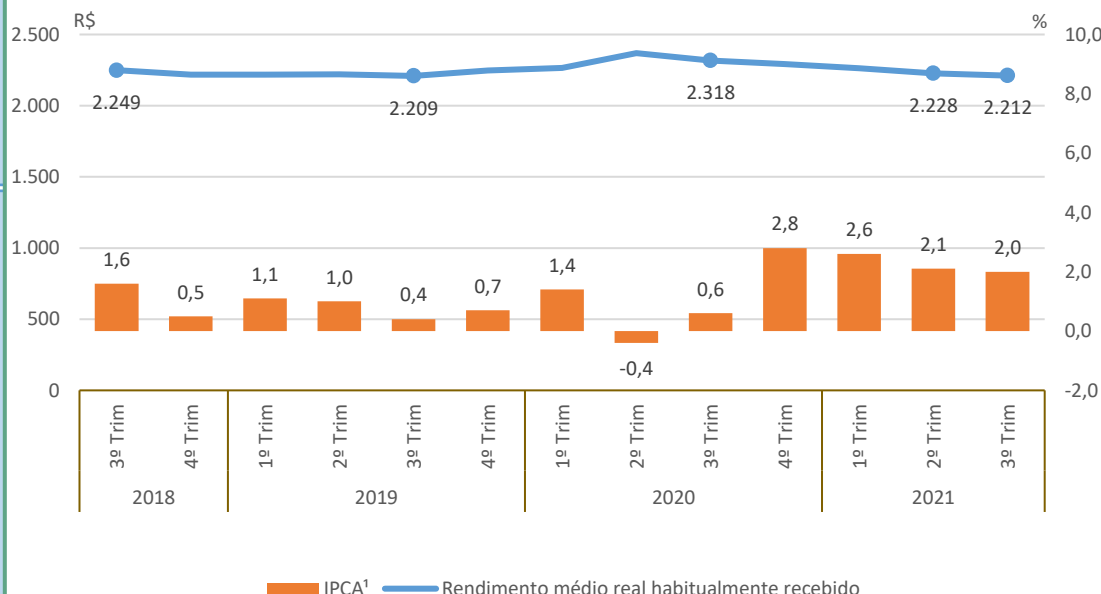
Taxa de Desocupação

Estimada em 10,7%, representa uma variação de -2,9p.p. em relação ao mesmo período do ano anterior. Dessa forma, -1,9p.p. em relação ao trimestre anterior.



Rendimento Médio Real Habitual de Todos os Trabalhos

Estimado em R\$ 2.212, variou em -4,6% em relação ao mesmo período do ano anterior. Todavia, não houve variação estatisticamente significativa em relação ao trimestre anterior.



Empregados no Setor Privado

Com carteira de trabalho assinada

Estimados em 3.682 mil pessoas, aumentou em 203 mil pessoas, (5,8% em relação ao mesmo período do ano anterior). Entretanto, em relação ao trimestre anterior, não houve variação estatisticamente significativa.

Sem carteira de trabalho assinada

Estimados em 1.300 mil pessoas, aumentou em 221 mil pessoas, (20,5% em relação ao mesmo período do ano anterior). Com relação ao trimestre anterior, houve crescimento de 102 mil pessoas, ou seja, variação de 8,5%.

População em Idade de Trabalho

Estimada em 3.304 mil pessoas, não apresentou variação estatisticamente significativa em relação ao mesmo período do ano anterior. Todavia, houve um aumento de 43 mil pessoas, em relação ao trimestre anterior, ou seja, variação de 1,3%.

População Ocupada

Estimada em 1.939 mil pessoas, aumentou em 148 mil pessoas, (8,3% em relação ao mesmo período do ano anterior). Com relação ao trimestre anterior, houve crescimento de 68 mil pessoas, ou seja, variação de 3,6%.

População Desocupada

Estimada em 214 mil pessoas, variou em -81 mil pessoas, (- 27,5% em relação ao mesmo período do ano anterior). Também, houve queda em relação ao trimestre anterior, -30 mil pessoas, ou seja, variação de - 12,4%.

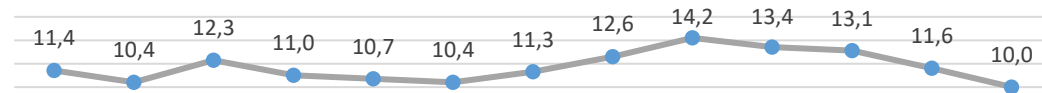
Nível da Ocupação

Estimado em 58,7%, aumentou em 3,9p.p. em relação ao mesmo período do ano anterior. Com relação ao trimestre anterior, houve aumento de 1,3p.p.

3º Trimestre de 2021

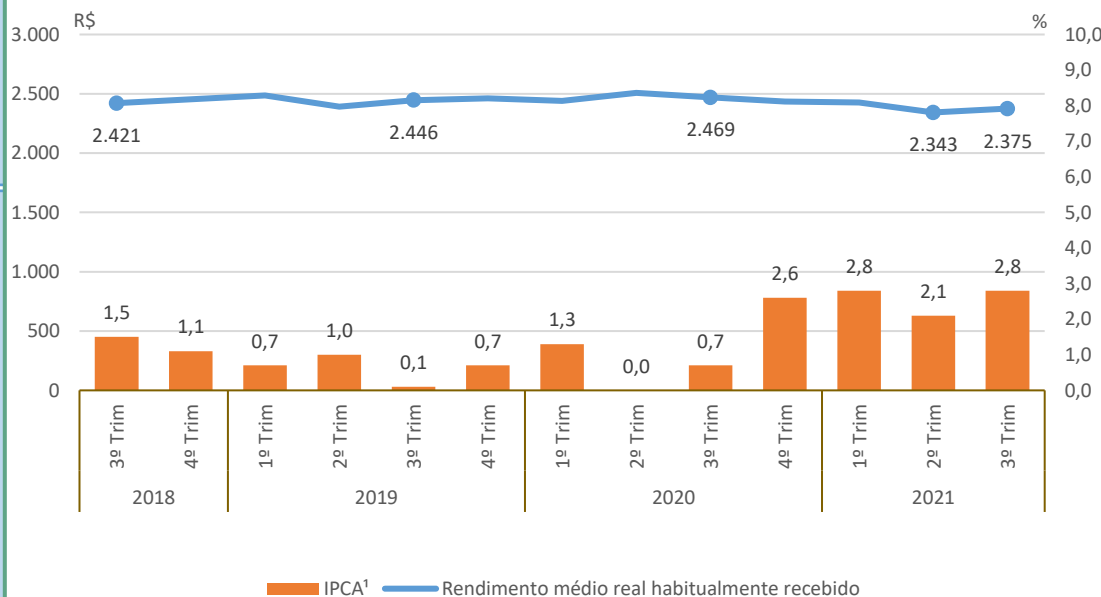
Taxa de Desocupação

Estimada em 10,0%, representa uma variação de -4,2p.p. em relação ao mesmo período do ano anterior. Dessa forma, -1,6p.p. em relação ao trimestre anterior.



Rendimento Médio Real Habitual de Todos os Trabalhos

Estimado em R\$ 2.375, não apresentou variação estatisticamente significativa em relação ao mesmo trimestre do ano anterior e, também, em relação ao trimestre anterior.



Empregados no Setor Privado

Com carteira de trabalho assinada

Estimados em 698 mil pessoas, aumentou em 60 mil pessoas, (9,3% em relação ao mesmo período do ano anterior). Entretanto, em relação ao trimestre anterior, não houve variação estatisticamente significativa.

Sem carteira de trabalho assinada

Estimados em 239 mil pessoas, aumentou em 59 mil pessoas, (32,9% em relação ao mesmo período do ano anterior). Entretanto, em relação ao trimestre anterior, não houve variação estatisticamente significativa.

População em Idade de Trabalho

Estimada em 14.688 mil pessoas, não apresentou variação estatisticamente significativa em relação ao mesmo trimestre do ano anterior e, também, em relação ao trimestre anterior.

População Ocupada

Estimada em 7.519 mil pessoas, aumentou em 982 mil pessoas, (15,0% em relação ao mesmo período do ano anterior). Com relação ao trimestre anterior, houve crescimento de 219 mil pessoas, ou seja, variação de 3,0%.

População Desocupada

Estimada em 1.422 mil pessoas, variou em -145 mil pessoas, (-9,3% em relação ao mesmo período do ano anterior). Também, houve queda em relação ao trimestre anterior, -166 mil pessoas, ou seja, variação de -10,5%.

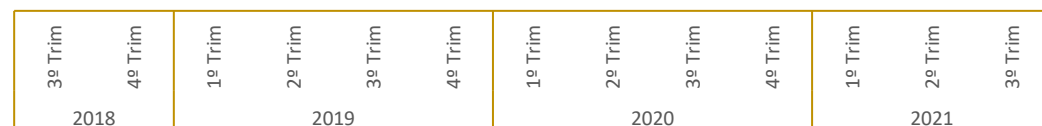
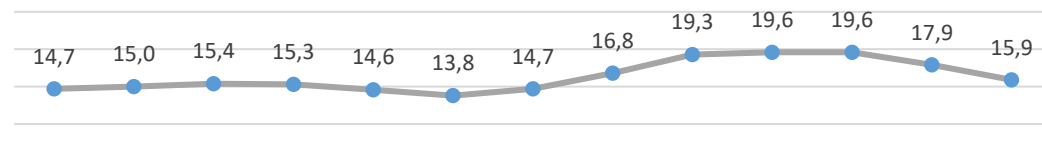
Nível da Ocupação

Estimado em 51,2%, aumentou em 6,4p.p. em relação ao mesmo período do ano anterior. Com relação ao trimestre anterior, houve aumento de 1,7p.p.

3º Trimestre de 2021

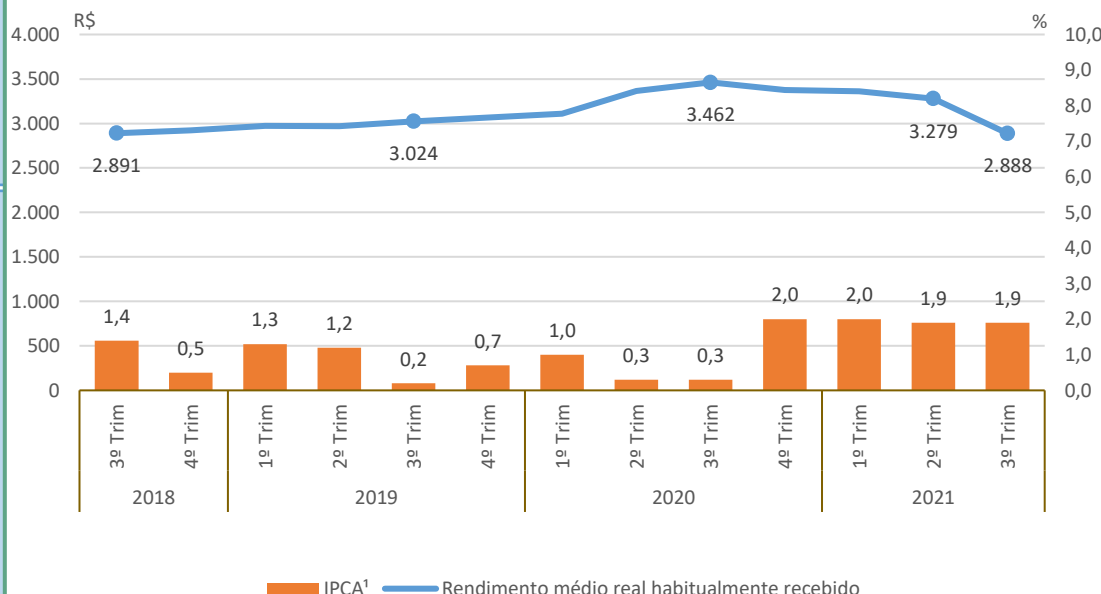
Taxa de Desocupação

Estimada em 15,9%, representa uma variação de -3,4p.p. em relação ao mesmo período do ano anterior. Dessa forma, -2,0p.p. em relação ao trimestre anterior.



Rendimento Médio Real Habitual de Todos os Trabalhos

Estimado em R\$ 2.888, representa uma variação de -16,6% em relação ao mesmo período do ano anterior. Dessa forma, -11,9% em relação ao trimestre anterior.



Empregados no Setor Privado

Com carteira de trabalho assinada

Estimados em 2.746 mil pessoas, aumentou em 243 mil pessoas, (9,7% em relação ao mesmo período do ano anterior). Entretanto, em relação ao trimestre anterior, não houve variação estatisticamente significativa.

Sem carteira de trabalho assinada

Estimados em 756 mil pessoas, aumentou em 179 mil pessoas, (31,0% em relação ao mesmo período do ano anterior). Com relação ao trimestre anterior, houve crescimento de 98 mil pessoas, ou seja, variação de 15,0%.

População em Idade de Trabalho

Estimada em 38.493 mil pessoas, aumentou em 401 mil pessoas, (1,1% em relação ao mesmo período do ano anterior). Entretanto, em relação ao trimestre anterior, não houve variação estatisticamente significativa.

População Ocupada

Estimada em 22.188 mil pessoas, aumentou em 2.390 mil pessoas, (12,1% em relação ao mesmo período do ano anterior). Com relação ao trimestre anterior, houve crescimento de 790 mil pessoas, ou seja, variação de 3,7%.

População Desocupada

Estimada em 3.426 mil pessoas, não apresentou variação estatisticamente significativa em relação ao mesmo trimestre do ano anterior e, também, em relação ao trimestre anterior.

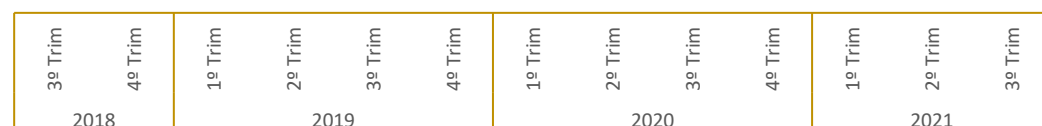
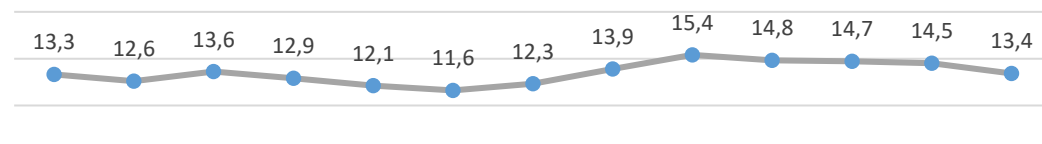
Nível da Ocupação

Estimado em 57,6%, aumentou em 5,7p.p. em relação ao mesmo período do ano anterior. Com relação ao trimestre anterior, houve aumento de 2,1p.p.

3º Trimestre de 2021

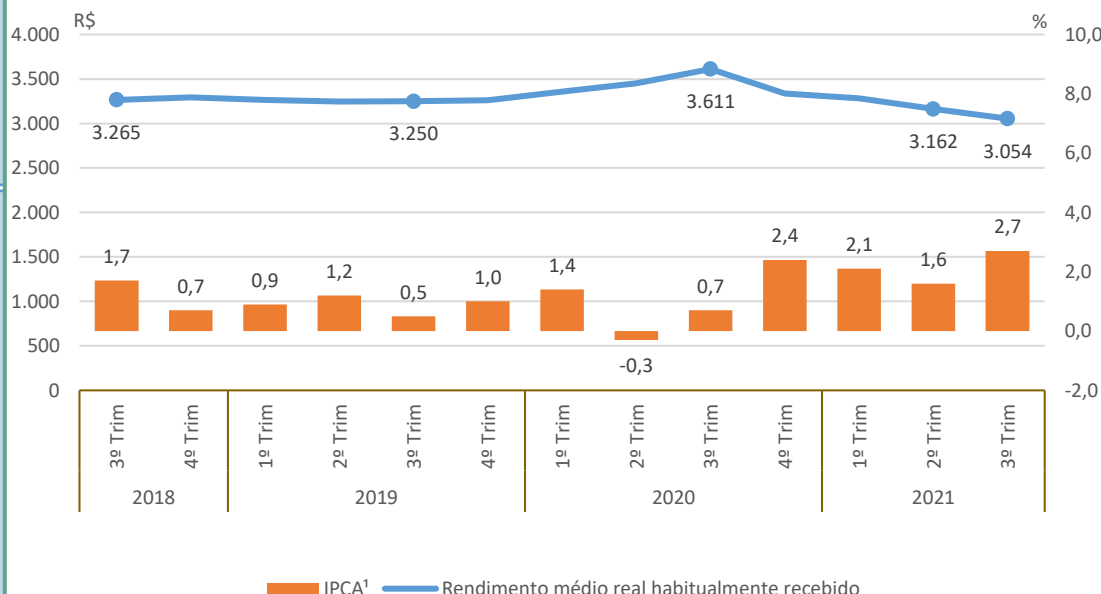
Taxa de Desocupação

Estimada em 13,4%, representa uma variação de -2,1p.p. em relação ao mesmo período do ano anterior. Dessa forma, -1,1p.p. em relação ao trimestre anterior.



Rendimento Médio Real Habitual de Todos os Trabalhos

Estimado em R\$ 3.054, variou em -15,4% em relação ao mesmo período do ano anterior. Todavia, não houve variação estatisticamente significativa em relação ao trimestre anterior.



Empregados no Setor Privado

Com carteira de trabalho assinada

Estimados em 10.382 mil pessoas, aumentou em 1.135 mil pessoas, (12,3% em relação ao mesmo período do ano anterior). Com relação ao trimestre anterior, houve crescimento de 590 mil pessoas, ou seja, variação de 6,0%.

Sem carteira de trabalho assinada

Estimados em 2.307 mil pessoas, aumentou em 309 mil pessoas, (15,5% em relação ao mesmo período do ano anterior). Com relação ao trimestre anterior, houve crescimento de 221 mil pessoas, ou seja, variação de 10,6%.