

### População em Idade de Trabalho

Estimada em 24.809 mil pessoas, não apresentou variação estatisticamente significativa em relação ao mesmo trimestre do ano anterior e, também, em relação ao trimestre anterior.

### População Ocupada

Estimada em 14.879 mil pessoas, aumentou em 1.003 mil pessoas, ( 7,2% em relação ao mesmo período do ano anterior). Com relação ao trimestre anterior, houve crescimento de 365 mil pessoas, ou seja, variação de 2,5%.

### População Desocupada

Estimada em 1.203 mil pessoas, variou em -268 mil pessoas, (- 18,2% em relação ao mesmo período do ano anterior). Também, houve queda em relação ao trimestre anterior, -90 mil pessoas, ou seja, variação de - 7,0%.

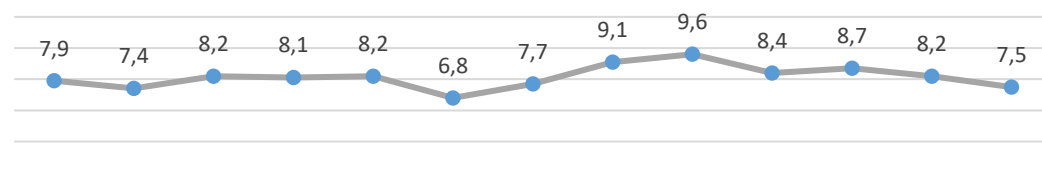
### Nível da Ocupação

Estimado em 60,0%, aumentou em 3,9p.p. em relação ao mesmo período do ano anterior. Com relação ao trimestre anterior, houve aumento de 1,3p.p.

### 3º Trimestre de 2021

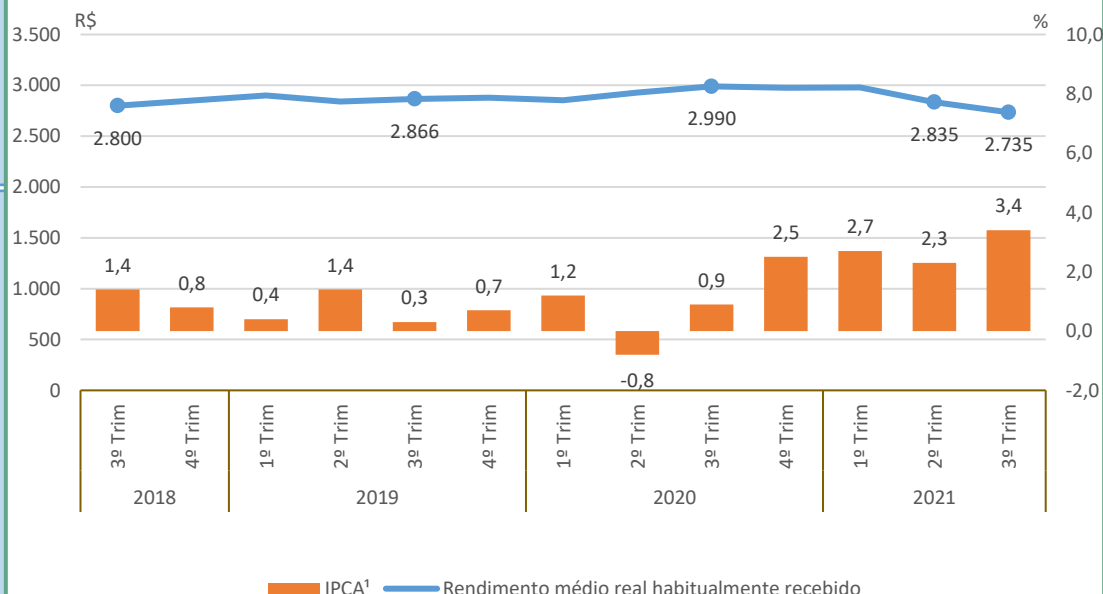
#### Taxa de Desocupação

Estimada em 7,5%, representa uma variação de -2,1p.p. em relação ao mesmo período do ano anterior. Dessa forma, -0,7p.p. em relação ao trimestre anterior.



#### Rendimento Médio Real Habitual de Todos os Trabalhos

Estimado em R\$ 2.735, representa uma variação de -8,5% em relação ao mesmo período do ano anterior. Dessa forma, -3,5% em relação ao trimestre anterior.



#### Empregados no Setor Privado

##### Com carteira de trabalho assinada

Estimados em 6.353 mil pessoas, aumentou em 340 mil pessoas, ( 5,7% em relação ao mesmo período do ano anterior). Entretanto, em relação ao trimestre anterior, não houve variação estatisticamente significativa.

##### Sem carteira de trabalho assinada

Estimados em 1.229 mil pessoas, aumentou em 288 mil pessoas, ( 30,6% em relação ao mesmo período do ano anterior). Com relação ao trimestre anterior, houve crescimento de 161 mil pessoas, ou seja, variação de 15,0%.

### População em Idade de Trabalho

Estimada em 9.336 mil pessoas, não apresentou variação estatisticamente significativa em relação ao mesmo trimestre do ano anterior e, também, em relação ao trimestre anterior.

### População Ocupada

Estimada em 5.589 mil pessoas, aumentou em 354 mil pessoas, (6,8% em relação ao mesmo período do ano anterior). Com relação ao trimestre anterior, houve crescimento de 234 mil pessoas, ou seja, variação de 4,4%.

### População Desocupada

Estimada em 484 mil pessoas, variou em -133 mil pessoas, (-21,6% em relação ao mesmo período do ano anterior). Todavia, não houve variação estatisticamente significativa em relação ao trimestre anterior.

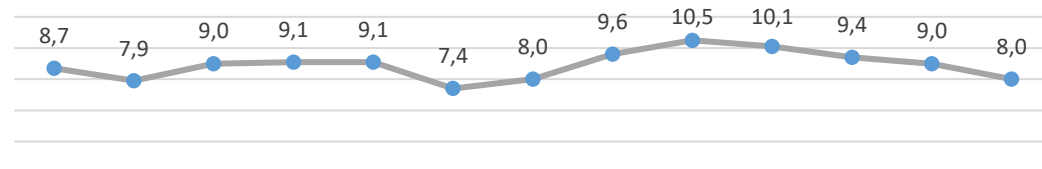
### Nível da Ocupação

Estimado em 59,9%, aumentou em 3,8p.p. em relação ao mesmo período do ano anterior. Com relação ao trimestre anterior, houve aumento de 2,2p.p.

### 3º Trimestre de 2021

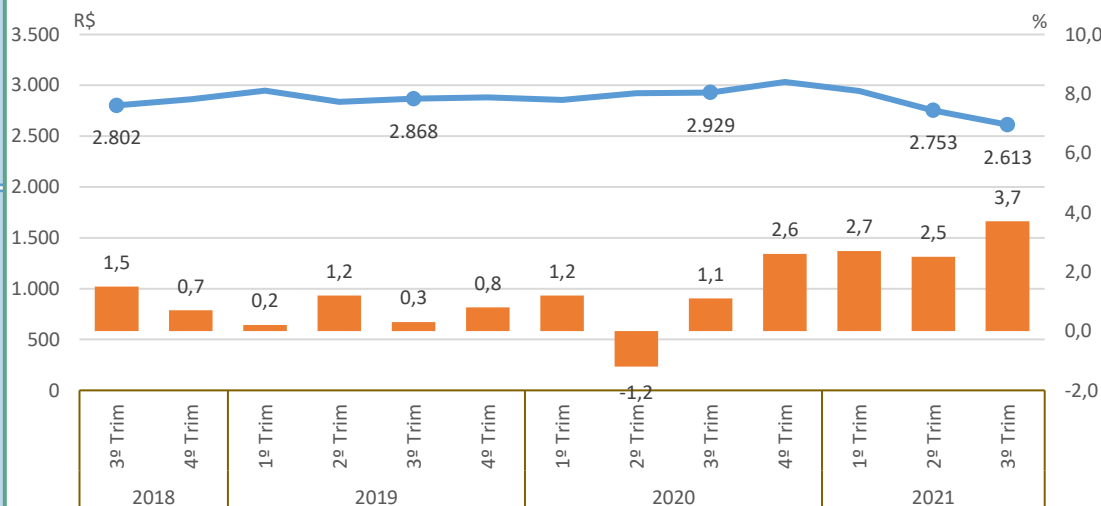
#### Taxa de Desocupação

Estimada em 8,0%, representa uma variação de -2,6p.p. em relação ao mesmo período do ano anterior. Dessa forma, -1,1p.p. em relação ao trimestre anterior.



#### Rendimento Médio Real Habitual de Todos os Trabalhos

Estimado em R\$ 2.613, representa uma variação de -10,8% em relação ao mesmo período do ano anterior. Dessa forma, -5,1% em relação ao trimestre anterior.



IPCA<sup>1</sup> — Rendimento médio real habitualmente recebido

#### Empregados no Setor Privado

##### Com carteira de trabalho assinada

Estimados em 2.320 mil pessoas, não apresentou variação estatisticamente significativa em relação ao mesmo período do ano anterior. Todavia, houve um aumento de 96 mil pessoas, em relação ao trimestre anterior, ou seja, variação de 4,3%.

##### Sem carteira de trabalho assinada

Estimados em 548 mil pessoas, aumentou em 168 mil pessoas, (44,1% em relação ao mesmo período do ano anterior). Com relação ao trimestre anterior, houve crescimento de 96 mil pessoas, ou seja, variação de 21,3%.

### População em Idade de Trabalho

Estimada em 5.942 mil pessoas, variou em -69 mil pessoas, (-1,1% em relação ao mesmo período do ano anterior). Todavia, não houve variação estatisticamente significativa em relação ao trimestre anterior.

### População Ocupada

Estimada em 3.717 mil pessoas, aumentou em 186 mil pessoas, (5,3% em relação ao mesmo período do ano anterior). Entretanto, em relação ao trimestre anterior, não houve variação estatisticamente significativa.

### População Desocupada

Estimada em 207 mil pessoas, variou em -46 mil pessoas, (-18,2% em relação ao mesmo período do ano anterior). Todavia, não houve variação estatisticamente significativa em relação ao trimestre anterior.

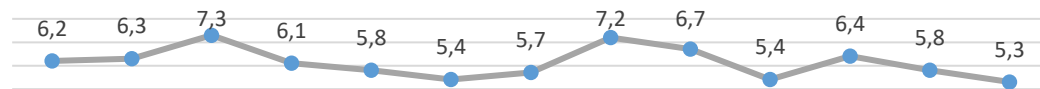
### Nível da Ocupação

Estimado em 62,6%, aumentou em 3,8p.p. em relação ao mesmo período do ano anterior. Com relação ao trimestre anterior, houve aumento de 1,1p.p.

### 3º Trimestre de 2021

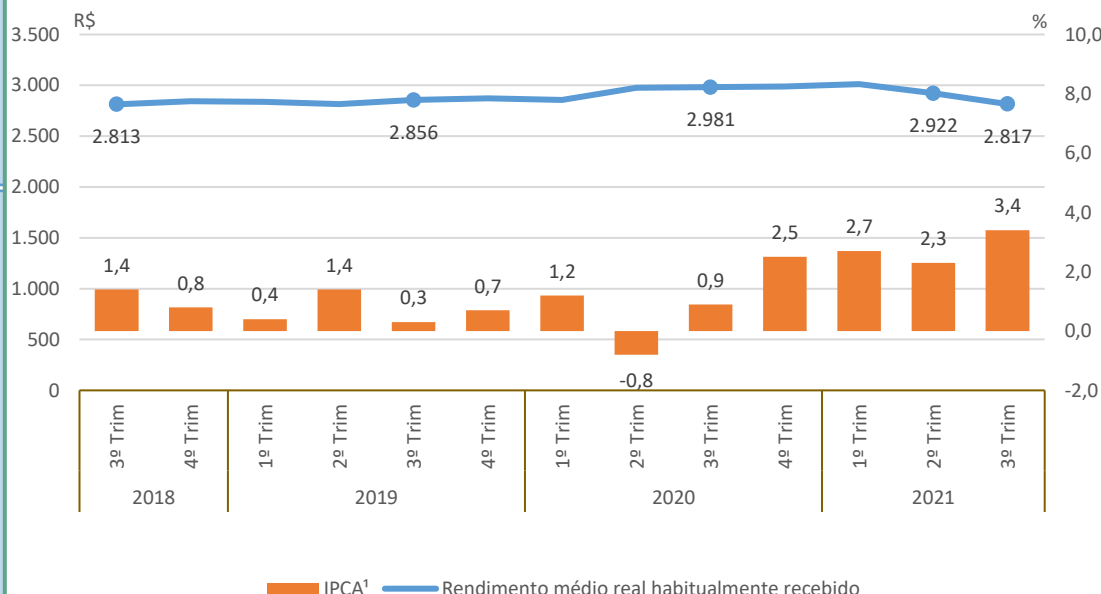
#### Taxa de Desocupação

Estimada em 5,3%, variou em -1,4p.p. em relação ao mesmo período do ano anterior. Todavia, não houve variação estatisticamente significativa em relação ao trimestre anterior.



#### Rendimento Médio Real Habitual de Todos os Trabalhos

Estimado em R\$ 2.817, não apresentou variação estatisticamente significativa em relação ao mesmo trimestre do ano anterior e, também, em relação ao trimestre anterior.



#### Empregados no Setor Privado

##### Com carteira de trabalho assinada

Estimados em 1.801 mil pessoas, aumentou em 100 mil pessoas, (5,9% em relação ao mesmo período do ano anterior). Entretanto, em relação ao trimestre anterior, não houve variação estatisticamente significativa.

##### Sem carteira de trabalho assinada

Estimados em 219 mil pessoas, aumentou em 40 mil pessoas, (22,2% em relação ao mesmo período do ano anterior). Com relação ao trimestre anterior, houve crescimento de 28 mil pessoas, ou seja, variação de 14,9%.

### População em Idade de Trabalho

Estimada em 9.531 mil pessoas, aumentou em 144 mil pessoas, ( 1,5% em relação ao mesmo período do ano anterior). Entretanto, em relação ao trimestre anterior, não houve variação estatisticamente significativa.

### População Ocupada

Estimada em 5.573 mil pessoas, aumentou em 463 mil pessoas, ( 9,1% em relação ao mesmo período do ano anterior). Entretanto, em relação ao trimestre anterior, não houve variação estatisticamente significativa.

### População Desocupada

Estimada em 512 mil pessoas, variou em -88 mil pessoas, ( - 14,7% em relação ao mesmo período do ano anterior). Todavia, não houve variação estatisticamente significativa em relação ao trimestre anterior.

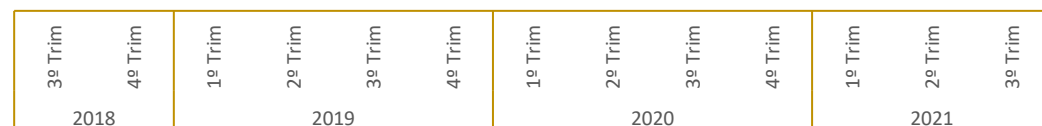
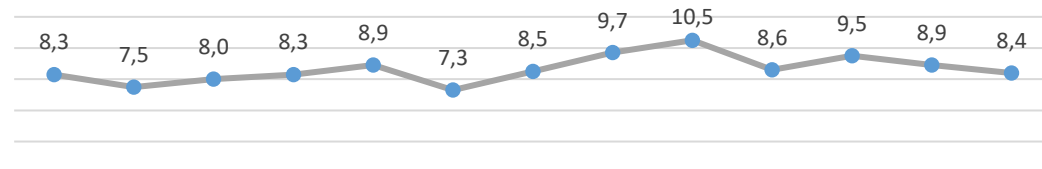
### Nível da Ocupação

Estimado em 58,5%, aumentou em 4,0p.p. em relação ao mesmo período do ano anterior. Entretanto, em relação ao trimestre anterior, não houve variação estatisticamente significativa.

### 3º Trimestre de 2021

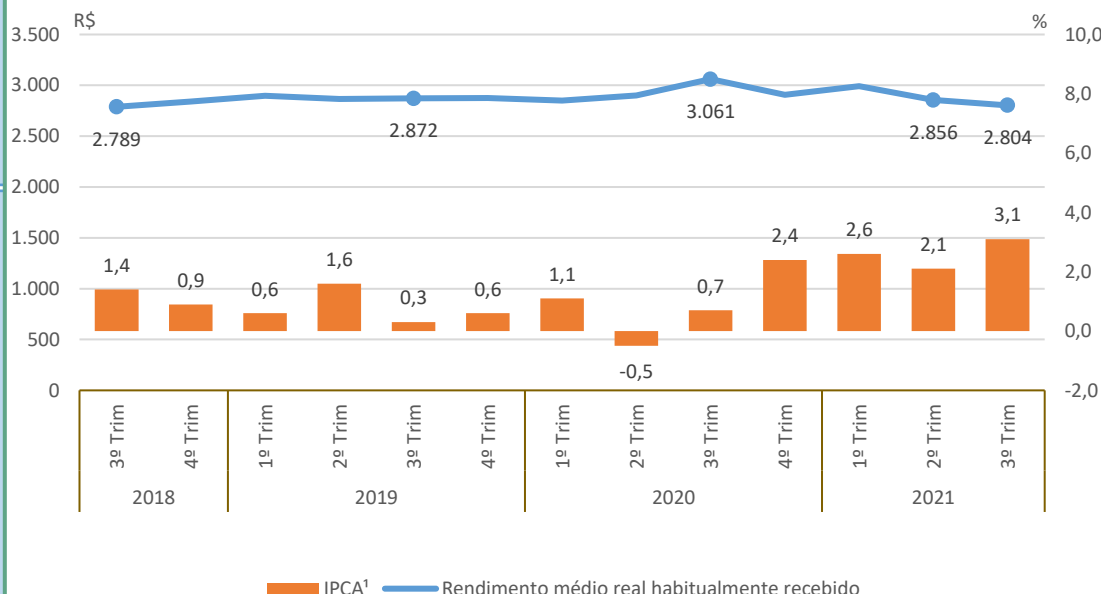
#### Taxa de Desocupação

Estimada em 8,4%, variou em -2,1p.p. em relação ao mesmo período do ano anterior. Todavia, não houve variação estatisticamente significativa em relação ao trimestre anterior.



#### Rendimento Médio Real Habitual de Todos os Trabalhos

Estimado em R\$ 2.804, variou em -8,4% em relação ao mesmo período do ano anterior. Todavia, não houve variação estatisticamente significativa em relação ao trimestre anterior.



#### Empregados no Setor Privado

##### Com carteira de trabalho assinada

Estimados em 2.233 mil pessoas, aumentou em 150 mil pessoas, ( 7,2% em relação ao mesmo período do ano anterior). Entretanto, em relação ao trimestre anterior, não houve variação estatisticamente significativa.

##### Sem carteira de trabalho assinada

Estimados em 463 mil pessoas, aumentou em 81 mil pessoas, ( 21,1% em relação ao mesmo período do ano anterior). Entretanto, em relação ao trimestre anterior, não houve variação estatisticamente significativa.