

População em Idade de Trabalho

Estimada em 1.445 mil pessoas, aumentou em 41 mil pessoas, (2,9% em relação ao mesmo período do ano anterior). Entretanto, em relação ao trimestre anterior, não houve variação estatisticamente significativa.

População Ocupada

Estimada em 853 mil pessoas, aumentou em 102 mil pessoas, (13,6% em relação ao mesmo período do ano anterior). Entretanto, em relação ao trimestre anterior, não houve variação estatisticamente significativa.

População Desocupada

Estimada em 63 mil pessoas, variou em -31 mil pessoas, (- 33,2% em relação ao mesmo período do ano anterior). Todavia, não houve variação estatisticamente significativa em relação ao trimestre anterior.

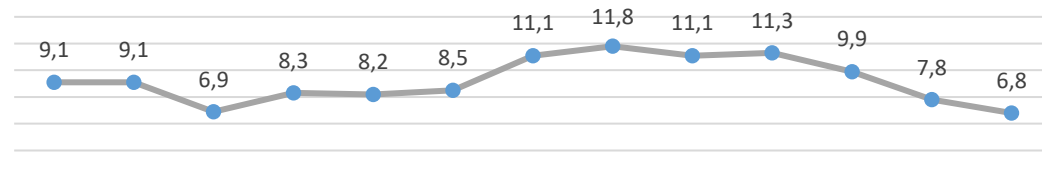
Nível da Ocupação

Estimado em 59,0%, aumentou em 5,5p.p. em relação ao mesmo período do ano anterior. Entretanto, em relação ao trimestre anterior, não houve variação estatisticamente significativa.

4º Trimestre de 2021

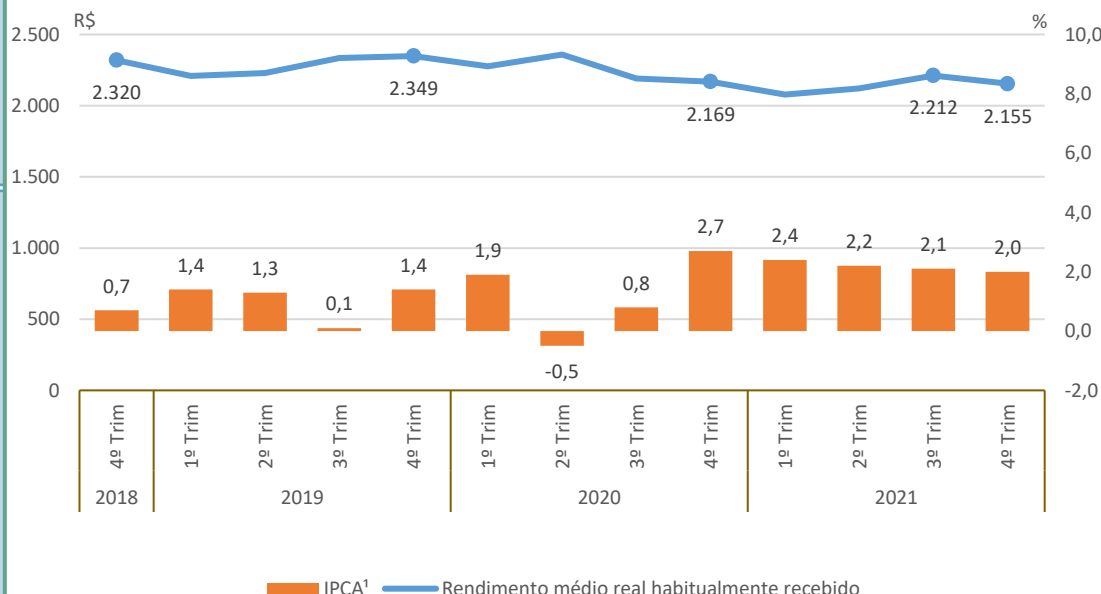
Taxa de Desocupação

Estimada em 6,8%, variou em -4,3p.p. em relação ao mesmo período do ano anterior. Todavia, não houve variação estatisticamente significativa em relação ao trimestre anterior.



Rendimento Médio Real Habitual de Todos os Trabalhos

Estimado em R\$ 2.155, não apresentou variação estatisticamente significativa em relação ao mesmo trimestre do ano anterior e, também, em relação ao trimestre anterior.



Empregados no Setor Privado

Com carteira de trabalho assinada

Estimados em 252 mil pessoas, aumentou em 39 mil pessoas, (18,2% em relação ao mesmo período do ano anterior). Entretanto, em relação ao trimestre anterior, não houve variação estatisticamente significativa.

Sem carteira de trabalho assinada

Estimados em 95 mil pessoas, não apresentou variação estatisticamente significativa em relação ao mesmo trimestre do ano anterior e, também, em relação ao trimestre anterior.