

### População em Idade de Trabalho

Estimada em 13.179 mil pessoas, aumentou em 137 mil pessoas, ( 1,1% em relação ao mesmo período do ano anterior). Entretanto, em relação ao trimestre anterior, não houve variação estatisticamente significativa.

### População Ocupada

Estimada em 8.038 mil pessoas, aumentou em 645 mil pessoas, ( 8,7% em relação ao mesmo período do ano anterior). Com relação ao trimestre anterior, houve crescimento de 230 mil pessoas, ou seja, variação de 2,9%.

### População Desocupada

Estimada em 742 mil pessoas, variou em -275 mil pessoas, ( - 27,1% em relação ao mesmo período do ano anterior). Também, houve queda em relação ao trimestre anterior, -108 mil pessoas, ou seja, variação de - 12,7%.

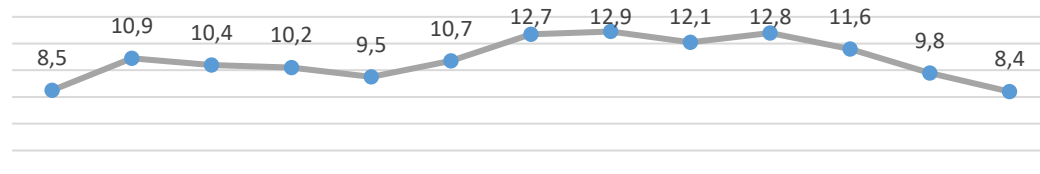
### Nível da Ocupação

Estimado em 61,0%, aumentou em 4,3p.p. em relação ao mesmo período do ano anterior. Com relação ao trimestre anterior, houve aumento de 1,5p.p.

### 4º Trimestre de 2021

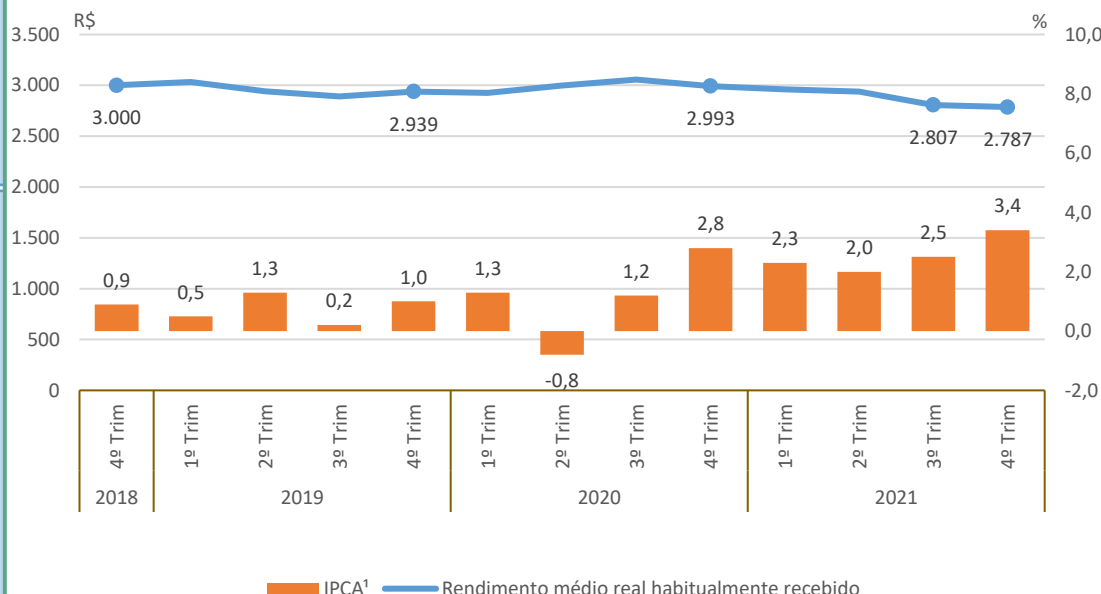
#### Taxa de Desocupação

Estimada em 8,4%, representa uma variação de -3,6p.p. em relação ao mesmo período do ano anterior. Dessa forma, -1,4p.p. em relação ao trimestre anterior.



#### Rendimento Médio Real Habitual de Todos os Trabalhos

Estimado em R\$ 2.787, variou em -6,9% em relação ao mesmo período do ano anterior. Todavia, não houve variação estatisticamente significativa em relação ao trimestre anterior.



#### Empregados no Setor Privado

##### Com carteira de trabalho assinada

Estimados em 2.945 mil pessoas, aumentou em 189 mil pessoas, ( 6,8% em relação ao mesmo período do ano anterior). Com relação ao trimestre anterior, houve crescimento de 84 mil pessoas, ou seja, variação de 2,9%.

##### Sem carteira de trabalho assinada

Estimados em 1.056 mil pessoas, aumentou em 201 mil pessoas, ( 23,6% em relação ao mesmo período do ano anterior). Com relação ao trimestre anterior, houve crescimento de 79 mil pessoas, ou seja, variação de 8,0%.

### População em Idade de Trabalho

Estimada em 2.157 mil pessoas, não apresentou variação estatisticamente significativa em relação ao mesmo período do ano anterior. Todavia, houve um aumento de 26 mil pessoas, em relação ao trimestre anterior, ou seja, variação de 1,2%.

### População Ocupada

Estimada em 1.343 mil pessoas, aumentou em 118 mil pessoas, ( 9,6% em relação ao mesmo período do ano anterior). Com relação ao trimestre anterior, houve crescimento de 45 mil pessoas, ou seja, variação de 3,5%.

### População Desocupada

Estimada em 92 mil pessoas, não apresentou variação estatisticamente significativa em relação ao mesmo trimestre do ano anterior e, também, em relação ao trimestre anterior.

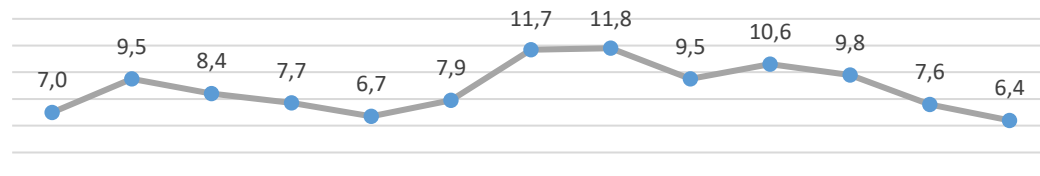
### Nível da Ocupação

Estimado em 62,3%, aumentou em 4,5p.p. em relação ao mesmo período do ano anterior. Com relação ao trimestre anterior, houve aumento de 1,4p.p.

### 4º Trimestre de 2021

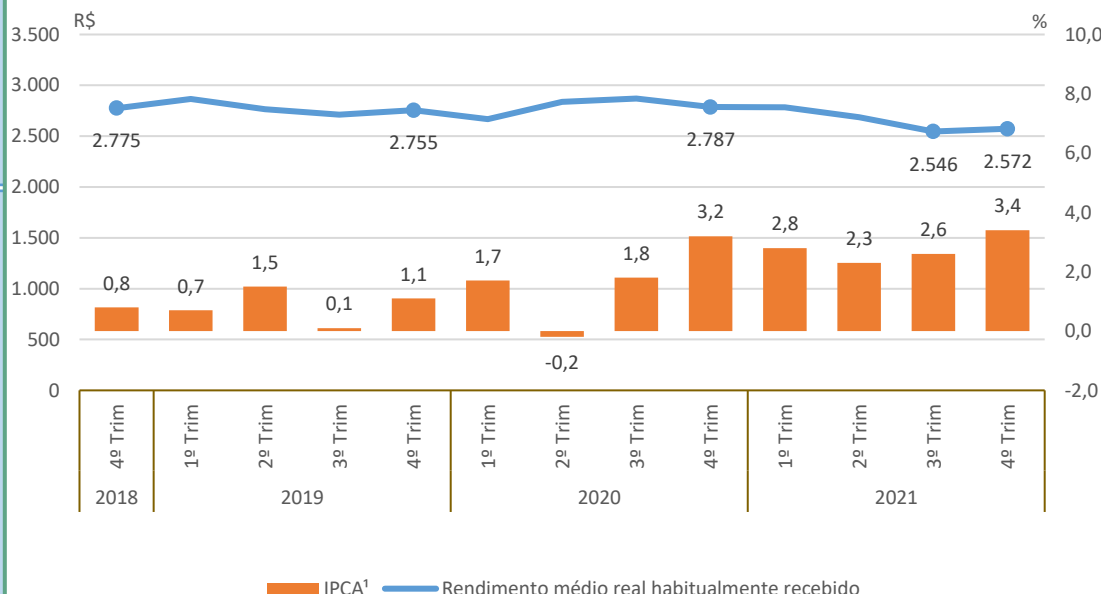
#### Taxa de Desocupação

Estimada em 6,4%, representa uma variação de -3,1p.p. em relação ao mesmo período do ano anterior. Dessa forma, -1,2p.p. em relação ao trimestre anterior.



#### Rendimento Médio Real Habitual de Todos os Trabalhos

Estimado em R\$ 2.572, não apresentou variação estatisticamente significativa em relação ao mesmo trimestre do ano anterior e, também, em relação ao trimestre anterior.



### Empregados no Setor Privado

#### Com carteira de trabalho assinada

Estimados em 517 mil pessoas, aumentou em 67 mil pessoas, ( 14,8% em relação ao mesmo período do ano anterior). Com relação ao trimestre anterior, houve crescimento de 32 mil pessoas, ou seja, variação de 6,6%.

#### Sem carteira de trabalho assinada

Estimados em 147 mil pessoas, aumentou em 24 mil pessoas, ( 20,0% em relação ao mesmo período do ano anterior). Entretanto, em relação ao trimestre anterior, não houve variação estatisticamente significativa.

### População em Idade de Trabalho

Estimada em 2.737 mil pessoas, não apresentou variação estatisticamente significativa em relação ao mesmo trimestre do ano anterior e, também, em relação ao trimestre anterior.

### População Ocupada

Estimada em 1.711 mil pessoas, não apresentou variação estatisticamente significativa em relação ao mesmo trimestre do ano anterior e, também, em relação ao trimestre anterior.

### População Desocupada

Estimada em 108 mil pessoas, variou em -90 mil pessoas, (- 45,4% em relação ao mesmo período do ano anterior). Todavia, não houve variação estatisticamente significativa em relação ao trimestre anterior.

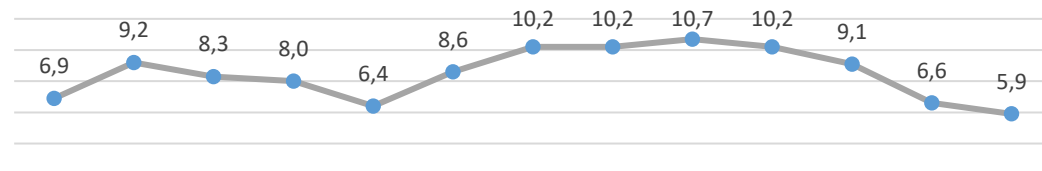
### Nível da Ocupação

Estimado em 62,5%, não apresentou variação estatisticamente significativa em relação ao mesmo trimestre do ano anterior e, também, em relação ao trimestre anterior.

### 4º Trimestre de 2021

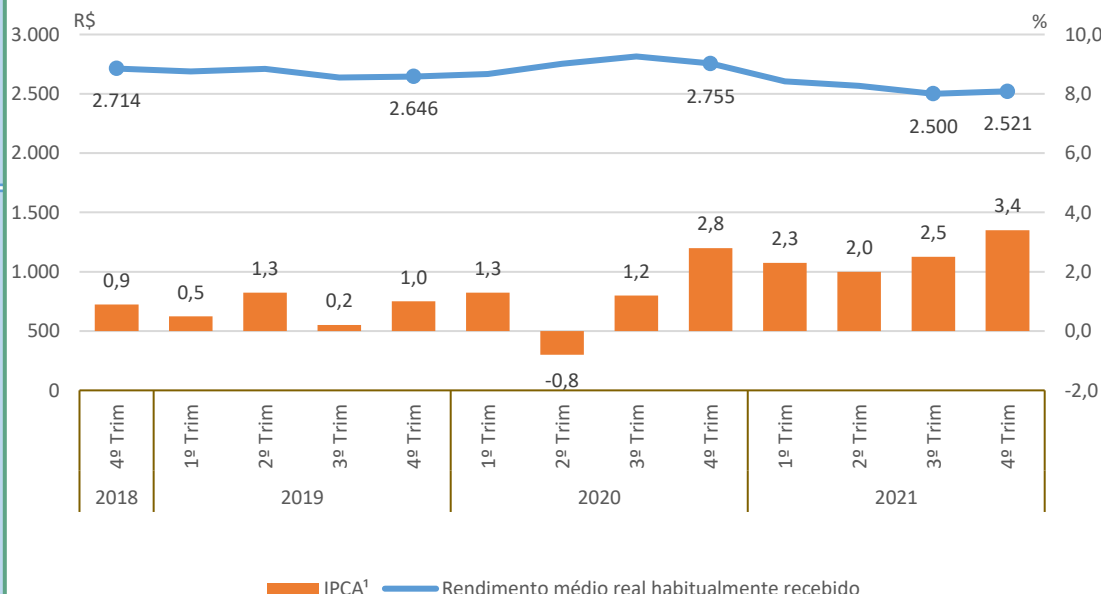
#### Taxa de Desocupação

Estimada em 5,9%, variou em -4,7p.p. em relação ao mesmo período do ano anterior. Todavia, não houve variação estatisticamente significativa em relação ao trimestre anterior.



#### Rendimento Médio Real Habitual de Todos os Trabalhos

Estimado em R\$ 2.521, variou em -8,5% em relação ao mesmo período do ano anterior. Todavia, não houve variação estatisticamente significativa em relação ao trimestre anterior.



#### Empregados no Setor Privado

##### Com carteira de trabalho assinada

Estimados em 671 mil pessoas, não apresentou variação estatisticamente significativa em relação ao mesmo trimestre do ano anterior e, também, em relação ao trimestre anterior.

##### Sem carteira de trabalho assinada

Estimados em 221 mil pessoas, aumentou em 40 mil pessoas, ( 21,9% em relação ao mesmo período do ano anterior). Com relação ao trimestre anterior, houve crescimento de 27 mil pessoas, ou seja, variação de 14,0%.

### População em Idade de Trabalho

Estimada em 5.793 mil pessoas, aumentou em 93 mil pessoas, ( 1,6% em relação ao mesmo período do ano anterior). Entretanto, em relação ao trimestre anterior, não houve variação estatisticamente significativa.

### População Ocupada

Estimada em 3.460 mil pessoas, aumentou em 335 mil pessoas, ( 10,7% em relação ao mesmo período do ano anterior). Com relação ao trimestre anterior, houve crescimento de 91 mil pessoas, ou seja, variação de 2,7%.

### População Desocupada

Estimada em 332 mil pessoas, variou em -124 mil pessoas, ( - 27,2% em relação ao mesmo período do ano anterior). Também, houve queda em relação ao trimestre anterior, -44 mil pessoas, ou seja, variação de - 11,6%.

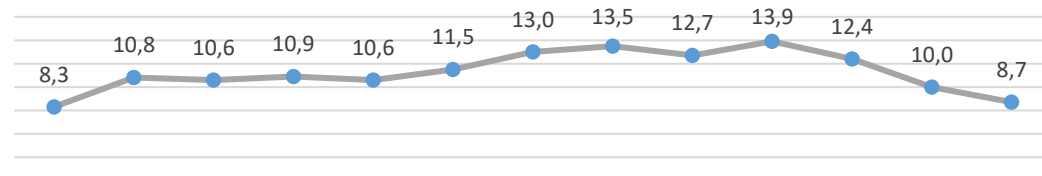
### Nível da Ocupação

Estimado em 59,7%, aumentou em 4,9p.p. em relação ao mesmo período do ano anterior. Com relação ao trimestre anterior, houve aumento de 1,6p.p.

### 4º Trimestre de 2021

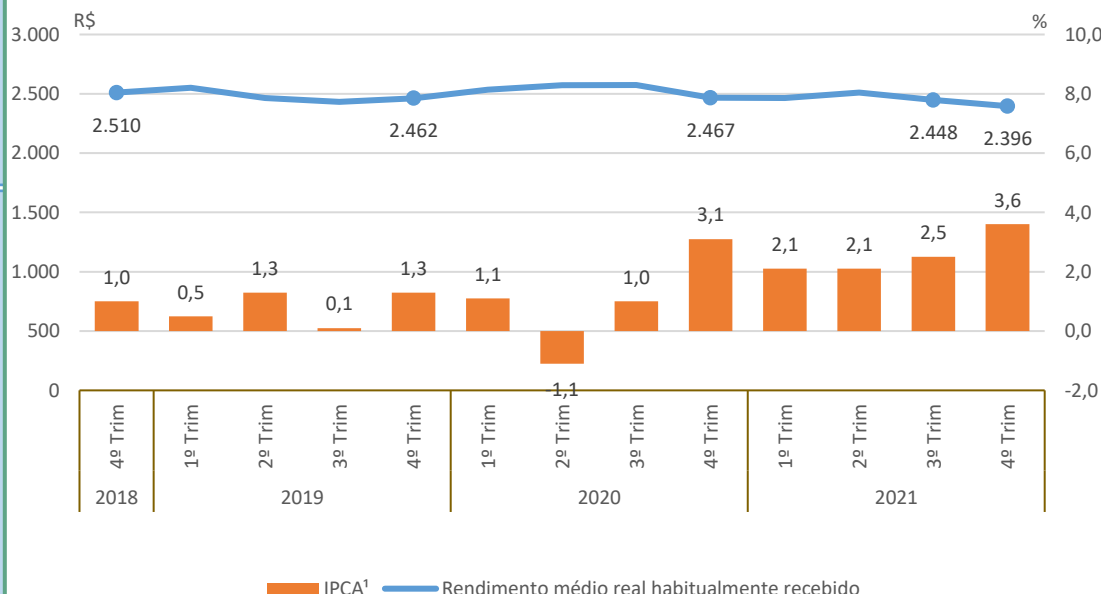
#### Taxa de Desocupação

Estimada em 8,7%, representa uma variação de -4,0p.p. em relação ao mesmo período do ano anterior. Dessa forma, -1,3p.p. em relação ao trimestre anterior.



#### Rendimento Médio Real Habitual de Todos os Trabalhos

Estimado em R\$ 2.396, não apresentou variação estatisticamente significativa em relação ao mesmo trimestre do ano anterior e, também, em relação ao trimestre anterior.



#### Empregados no Setor Privado

##### Com carteira de trabalho assinada

Estimados em 1.237 mil pessoas, não apresentou variação estatisticamente significativa em relação ao mesmo trimestre do ano anterior e, também, em relação ao trimestre anterior.

##### Sem carteira de trabalho assinada

Estimados em 518 mil pessoas, aumentou em 95 mil pessoas, ( 22,3% em relação ao mesmo período do ano anterior). Entretanto, em relação ao trimestre anterior, não houve variação estatisticamente significativa.

### População em Idade de Trabalho

Estimada em 2.494 mil pessoas, não apresentou variação estatisticamente significativa em relação ao mesmo trimestre do ano anterior e, também, em relação ao trimestre anterior.

### População Ocupada

Estimada em 1.524 mil pessoas, aumentou em 134 mil pessoas, ( 9,7% em relação ao mesmo período do ano anterior). Com relação ao trimestre anterior, houve crescimento de 70 mil pessoas, ou seja, variação de 4,8%.

### População Desocupada

Estimada em 210 mil pessoas, não apresentou variação estatisticamente significativa em relação ao mesmo período do ano anterior. Entretanto, em relação ao trimestre anterior, -38 mil pessoas, ou seja, variação de -15,2%.

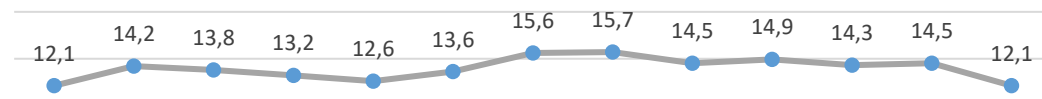
### Nível da Ocupação

Estimado em 61,1%, aumentou em 5,3p.p. em relação ao mesmo período do ano anterior. Com relação ao trimestre anterior, houve aumento de 2,2p.p.

### 4º Trimestre de 2021

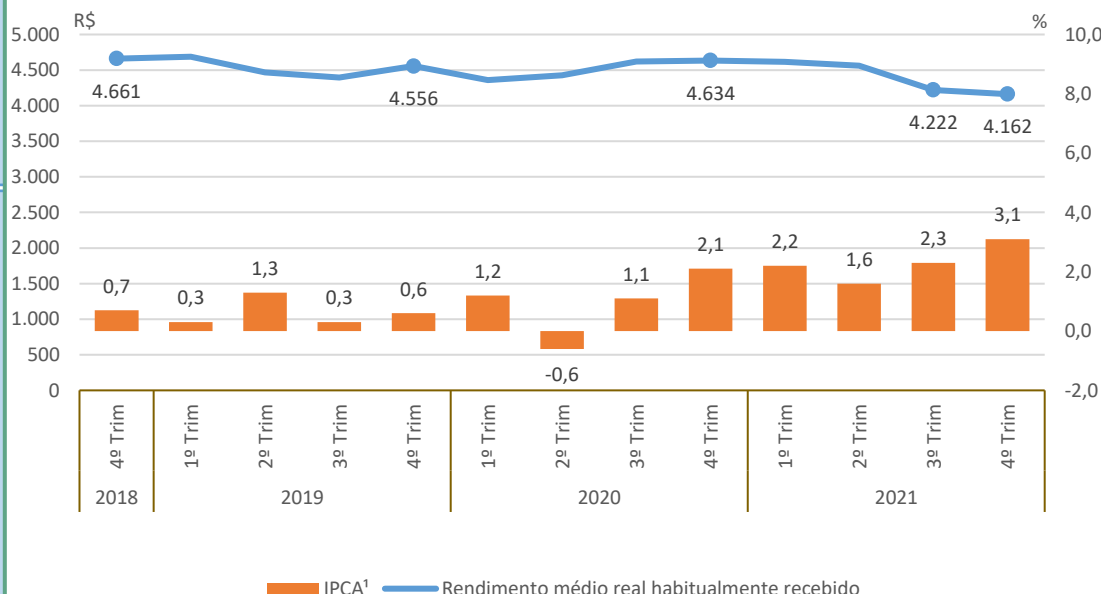
#### Taxa de Desocupação

Estimada em 12,1%, representa uma variação de -2,4p.p. em relação ao mesmo período do ano anterior. Dessa forma, -2,4p.p. em relação ao trimestre anterior.



#### Rendimento Médio Real Habitual de Todos os Trabalhos

Estimado em R\$ 4.162, variou em -10,2% em relação ao mesmo período do ano anterior. Todavia, não houve variação estatisticamente significativa em relação ao trimestre anterior.



#### Empregados no Setor Privado

##### Com carteira de trabalho assinada

Estimados em 520 mil pessoas, não apresentou variação estatisticamente significativa em relação ao mesmo trimestre do ano anterior e, também, em relação ao trimestre anterior.

##### Sem carteira de trabalho assinada

Estimados em 169 mil pessoas, aumentou em 43 mil pessoas, ( 33,6% em relação ao mesmo período do ano anterior). Entretanto, em relação ao trimestre anterior, não houve variação estatisticamente significativa.