

### População em Idade de Trabalho

Estimada em 2.155 mil pessoas, não apresentou variação estatisticamente significativa em relação ao mesmo trimestre do ano anterior e, também, em relação ao trimestre anterior.

### População Ocupada

Estimada em 1.311 mil pessoas, aumentou em 78 mil pessoas, ( 6,3% em relação ao mesmo período do ano anterior). Entretanto, em relação ao trimestre anterior, -32 mil pessoas, ou seja, variação de - 2,4%.

### População Desocupada

Estimada em 91 mil pessoas, variou em -55 mil pessoas, ( - 37,6% em relação ao mesmo período do ano anterior). Todavia, não houve variação estatisticamente significativa em relação ao trimestre anterior.

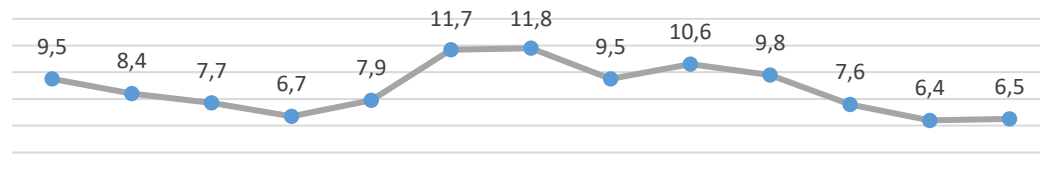
### Nível da Ocupação

Estimado em 60,8%, aumentou em 3,2p.p. em relação ao mesmo período do ano anterior. Entretanto, em relação ao trimestre anterior, houve variação de -1,5p.p.

### 1º Trimestre de 2022

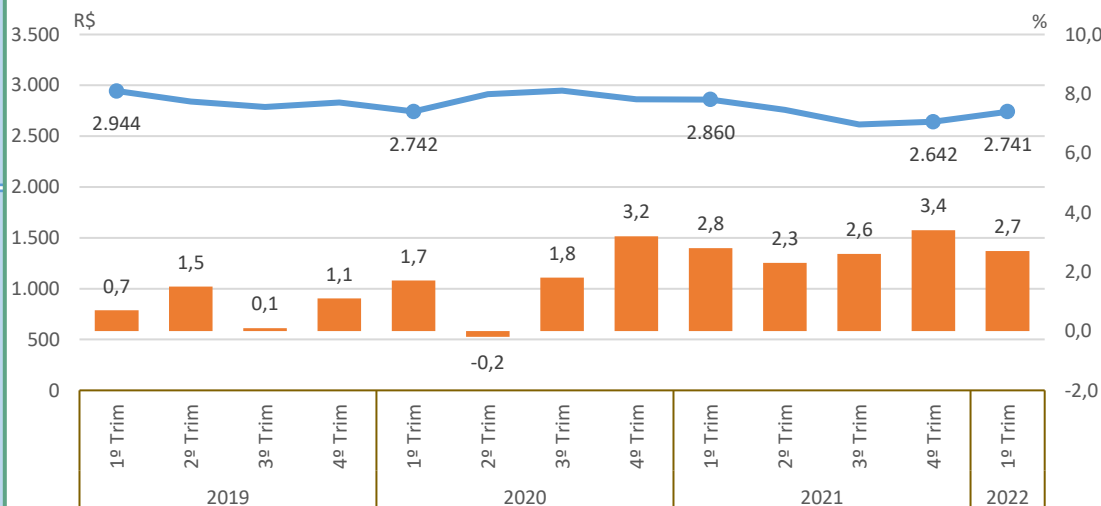
#### Taxa de Desocupação

Estimada em 6,5%, variou em -4,1p.p. em relação ao mesmo período do ano anterior. Todavia, não houve variação estatisticamente significativa em relação ao trimestre anterior.



#### Rendimento Médio Real Habitual de Todos os Trabalhos

Estimado em R\$ 2.741, não apresentou variação estatisticamente significativa em relação ao mesmo trimestre do ano anterior e, também, em relação ao trimestre anterior.



IPCA<sup>1</sup> — Rendimento médio real habitualmente recebido

#### Empregados no Setor Privado

##### Com carteira de trabalho assinada

Estimados em 507 mil pessoas, aumentou em 76 mil pessoas, ( 17,7% em relação ao mesmo período do ano anterior). Entretanto, em relação ao trimestre anterior, não houve variação estatisticamente significativa.

##### Sem carteira de trabalho assinada

Estimados em 155 mil pessoas, aumentou em 31 mil pessoas, ( 25,3% em relação ao mesmo período do ano anterior). Entretanto, em relação ao trimestre anterior, não houve variação estatisticamente significativa.