

População em Idade de Trabalho

Estimada em 9.409 mil pessoas, não apresentou variação estatisticamente significativa em relação ao mesmo trimestre do ano anterior e, também, em relação ao trimestre anterior.

População Ocupada

Estimada em 5.765 mil pessoas, aumentou em 278 mil pessoas, (5,1% em relação ao mesmo período do ano anterior). Entretanto, em relação ao trimestre anterior, não houve variação estatisticamente significativa.

População Desocupada

Estimada em 424 mil pessoas, variou em -147 mil pessoas, (- 25,8% em relação ao mesmo período do ano anterior). Todavia, não houve variação estatisticamente significativa em relação ao trimestre anterior.

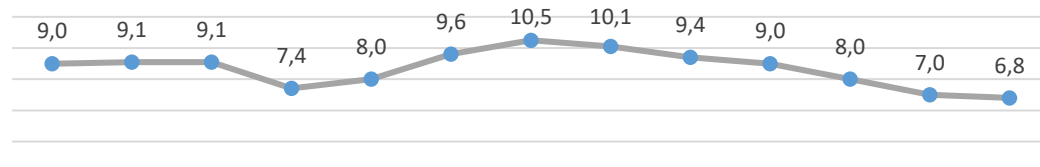
Nível da Ocupação

Estimado em 61,3%, aumentou em 3,2p.p. em relação ao mesmo período do ano anterior. Entretanto, em relação ao trimestre anterior, não houve variação estatisticamente significativa.

1º Trimestre de 2022

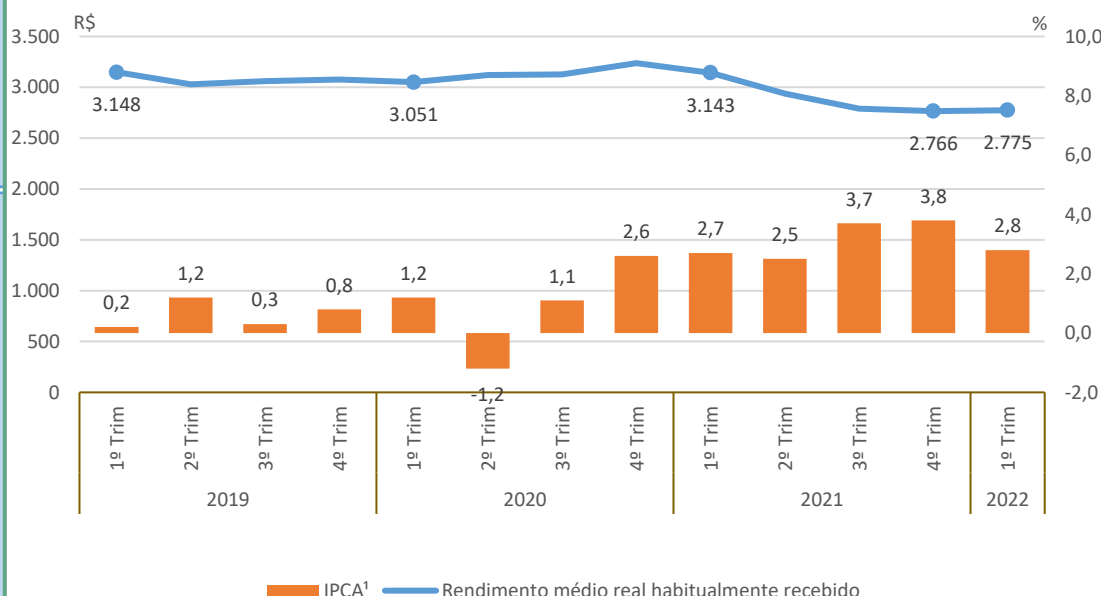
Taxa de Desocupação

Estimada em 6,8%, variou em -2,6p.p. em relação ao mesmo período do ano anterior. Todavia, não houve variação estatisticamente significativa em relação ao trimestre anterior.



Rendimento Médio Real Habitual de Todos os Trabalhos

Estimado em R\$ 2.775, variou em -11,7% em relação ao mesmo período do ano anterior. Todavia, não houve variação estatisticamente significativa em relação ao trimestre anterior.



Empregados no Setor Privado

Com carteira de trabalho assinada

Estimados em 2.489 mil pessoas, aumentou em 245 mil pessoas, (10,9% em relação ao mesmo período do ano anterior). Com relação ao trimestre anterior, houve crescimento de 77 mil pessoas, ou seja, variação de 3,2%.

Sem carteira de trabalho assinada

Estimados em 581 mil pessoas, aumentou em 163 mil pessoas, (39,0% em relação ao mesmo período do ano anterior). Entretanto, em relação ao trimestre anterior, não houve variação estatisticamente significativa.