

População em Idade de Trabalho

Estimada em 1.879 mil pessoas, não apresentou variação estatisticamente significativa em relação ao mesmo trimestre do ano anterior e, também, em relação ao trimestre anterior.

População Ocupada

Estimada em 961 mil pessoas, aumentou em 95 mil pessoas, (10,9% em relação ao mesmo período do ano anterior). Entretanto, em relação ao trimestre anterior, não houve variação estatisticamente significativa.

População Desocupada

Estimada em 169 mil pessoas, variou em -57 mil pessoas, (- 25,3% em relação ao mesmo período do ano anterior). Todavia, não houve variação estatisticamente significativa em relação ao trimestre anterior.

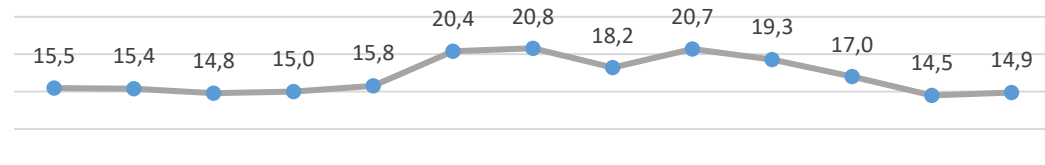
Nível da Ocupação

Estimado em 51,2%, aumentou em 4,3p.p. em relação ao mesmo período do ano anterior. Entretanto, em relação ao trimestre anterior, não houve variação estatisticamente significativa.

1º Trimestre de 2022

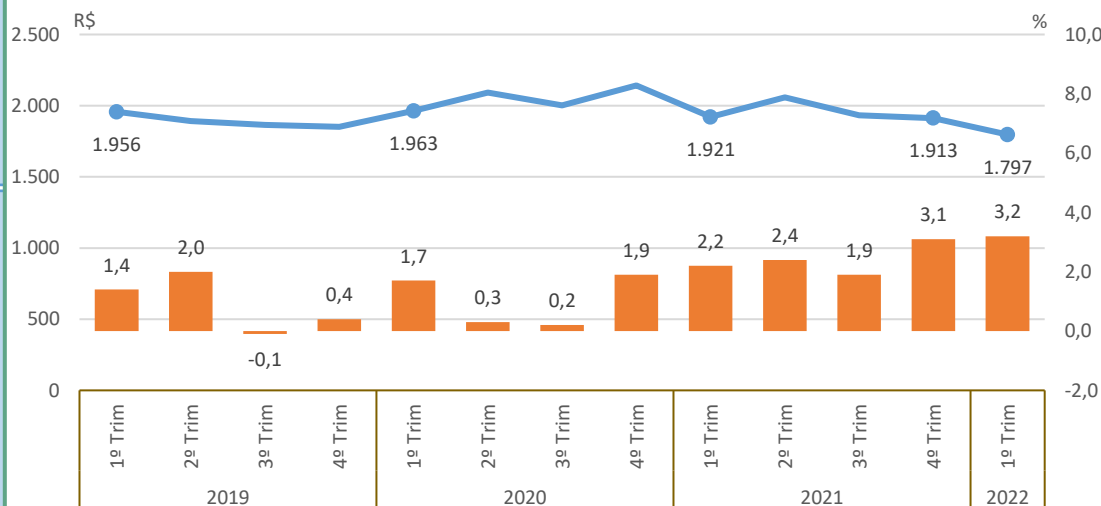
Taxa de Desocupação

Estimada em 14,9%, variou em -5,7p.p. em relação ao mesmo período do ano anterior. Todavia, não houve variação estatisticamente significativa em relação ao trimestre anterior.



Rendimento Médio Real Habitual de Todos os Trabalhos

Estimado em R\$ 1.797, não apresentou variação estatisticamente significativa em relação ao mesmo trimestre do ano anterior e, também, em relação ao trimestre anterior.



IPCA¹ | Rendimento médio real habitualmente recebido

Empregados no Setor Privado

Com carteira de trabalho assinada

Estimados em 245 mil pessoas, não apresentou variação estatisticamente significativa em relação ao mesmo trimestre do ano anterior e, também, em relação ao trimestre anterior.

Sem carteira de trabalho assinada

Estimados em 194 mil pessoas, aumentou em 39 mil pessoas, (24,9% em relação ao mesmo período do ano anterior). Com relação ao trimestre anterior, houve crescimento de 22 mil pessoas, ou seja, variação de 12,7%.