

### População em Idade de Trabalho

Estimada em 24.916 mil pessoas, não apresentou variação estatisticamente significativa em relação ao mesmo trimestre do ano anterior e, também, em relação ao trimestre anterior.

### População Ocupada

Estimada em 15.313 mil pessoas, aumentou em 915 mil pessoas, ( 6,4% em relação ao mesmo período do ano anterior). Entretanto, em relação ao trimestre anterior, não houve variação estatisticamente significativa.

### População Desocupada

Estimada em 1.068 mil pessoas, variou em -309 mil pessoas, ( - 22,4% em relação ao mesmo período do ano anterior). Todavia, não houve variação estatisticamente significativa em relação ao trimestre anterior.

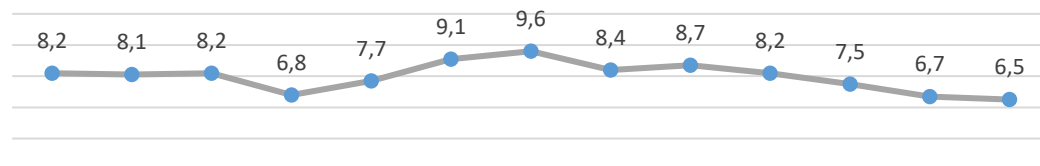
### Nível da Ocupação

Estimado em 61,5%, aumentou em 3,6p.p. em relação ao mesmo período do ano anterior. Entretanto, em relação ao trimestre anterior, não houve variação estatisticamente significativa.

### 1º Trimestre de 2022

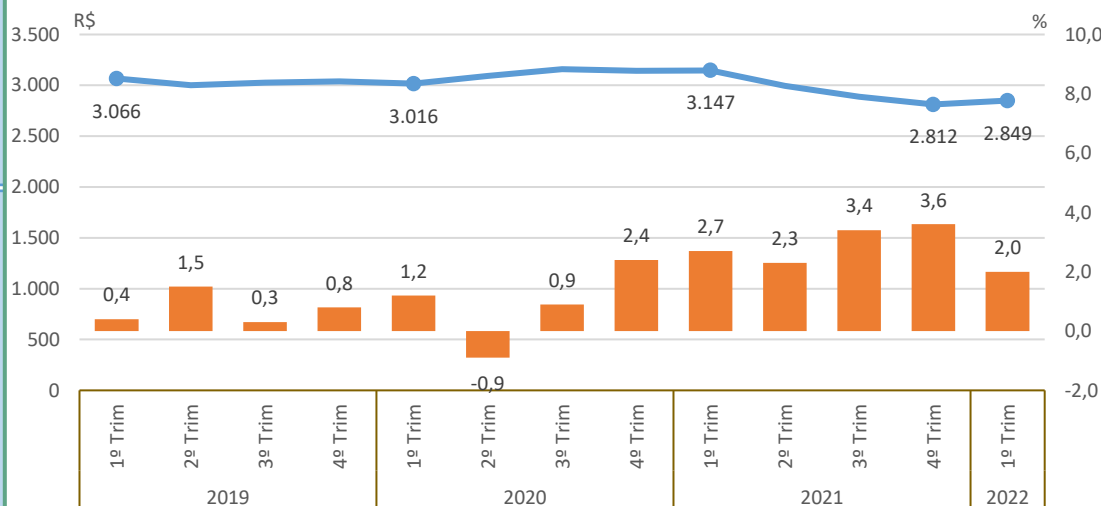
#### Taxa de Desocupação

Estimada em 6,5%, variou em -2,2p.p. em relação ao mesmo período do ano anterior. Todavia, não houve variação estatisticamente significativa em relação ao trimestre anterior.



#### Rendimento Médio Real Habitual de Todos os Trabalhos

Estimado em R\$ 2.849, variou em -9,5% em relação ao mesmo período do ano anterior. Todavia, não houve variação estatisticamente significativa em relação ao trimestre anterior.



IPCA<sup>1</sup> — Rendimento médio real habitualmente recebido

#### Empregados no Setor Privado

##### Com carteira de trabalho assinada

Estimados em 6.674 mil pessoas, aumentou em 611 mil pessoas, ( 10,1% em relação ao mesmo período do ano anterior). Com relação ao trimestre anterior, houve crescimento de 212 mil pessoas, ou seja, variação de 3,3%.

##### Sem carteira de trabalho assinada

Estimados em 1.370 mil pessoas, aumentou em 359 mil pessoas, ( 35,5% em relação ao mesmo período do ano anterior). Entretanto, em relação ao trimestre anterior, não houve variação estatisticamente significativa.