

### População em Idade de Trabalho

Estimada em 9.409 mil pessoas, aumentou em 128 mil pessoas, ( 1,4% em relação ao mesmo período do ano anterior). Entretanto, em relação ao trimestre anterior, não houve variação estatisticamente significativa.

### População Ocupada

Estimada em 5.790 mil pessoas, aumentou em 435 mil pessoas, ( 8,1% em relação ao mesmo período do ano anterior). Entretanto, em relação ao trimestre anterior, não houve variação estatisticamente significativa.

### População Desocupada

Estimada em 374 mil pessoas, variou em -158 mil pessoas, ( - 29,7% em relação ao mesmo período do ano anterior). Também, houve queda em relação ao trimestre anterior, -50 mil pessoas, ou seja, variação de - 11,7%.

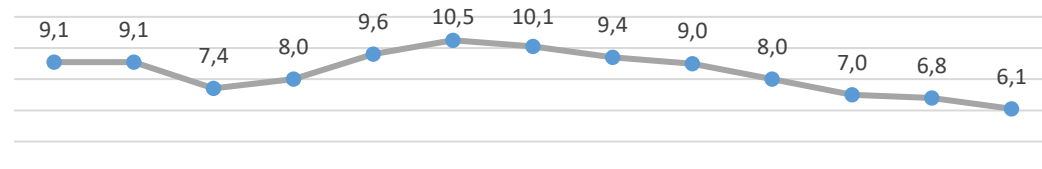
### Nível da Ocupação

Estimado em 61,5%, aumentou em 3,8p.p. em relação ao mesmo período do ano anterior. Entretanto, em relação ao trimestre anterior, não houve variação estatisticamente significativa.

### 2º Trimestre de 2022

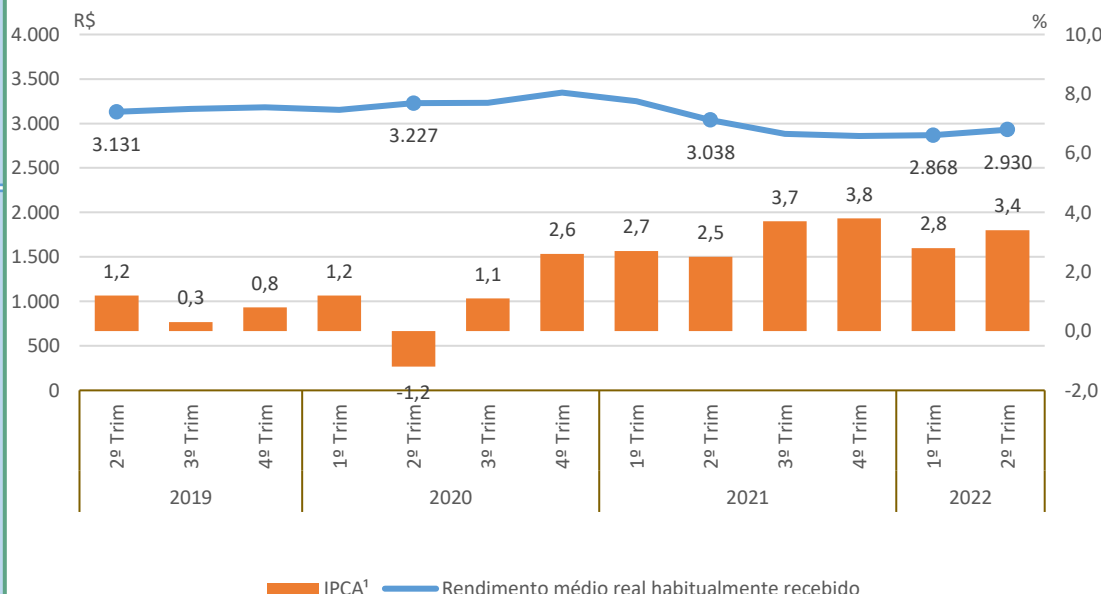
#### Taxa de Desocupação

Estimada em 6,1%, representa uma variação de -3,0p.p. em relação ao mesmo período do ano anterior. Dessa forma, -0,8p.p. em relação ao trimestre anterior.



#### Rendimento Médio Real Habitual de Todos os Trabalhos

Estimado em R\$ 2.930, não apresentou variação estatisticamente significativa em relação ao mesmo trimestre do ano anterior e, também, em relação ao trimestre anterior.



#### Empregados no Setor Privado

##### Com carteira de trabalho assinada

Estimados em 2.477 mil pessoas, aumentou em 254 mil pessoas, ( 11,4% em relação ao mesmo período do ano anterior). Entretanto, em relação ao trimestre anterior, não houve variação estatisticamente significativa.

##### Sem carteira de trabalho assinada

Estimados em 583 mil pessoas, aumentou em 131 mil pessoas, ( 29,0% em relação ao mesmo período do ano anterior). Entretanto, em relação ao trimestre anterior, não houve variação estatisticamente significativa.