

População em Idade de Trabalho

Estimada em 2.628 mil pessoas, não apresentou variação estatisticamente significativa em relação ao mesmo trimestre do ano anterior e, também, em relação ao trimestre anterior.

População Ocupada

Estimada em 1.192 mil pessoas, aumentou em 123 mil pessoas, (11,6% em relação ao mesmo período do ano anterior). Com relação ao trimestre anterior, houve crescimento de 44 mil pessoas, ou seja, variação de 3,9%.

População Desocupada

Estimada em 149 mil pessoas, variou em -106 mil pessoas, (- 41,5% em relação ao mesmo período do ano anterior). Também, houve queda em relação ao trimestre anterior, -41 mil pessoas, ou seja, variação de - 21,4%.

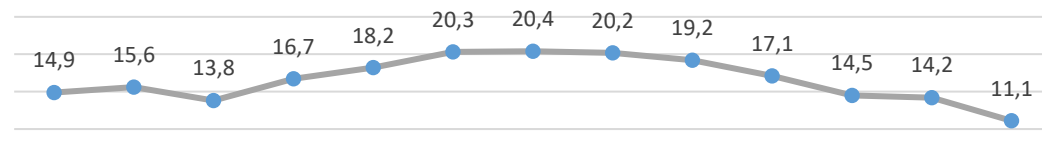
Nível da Ocupação

Estimado em 45,4%, aumentou em 4,6p.p. em relação ao mesmo período do ano anterior. Com relação ao trimestre anterior, houve aumento de 1,5p.p.

2º Trimestre de 2022

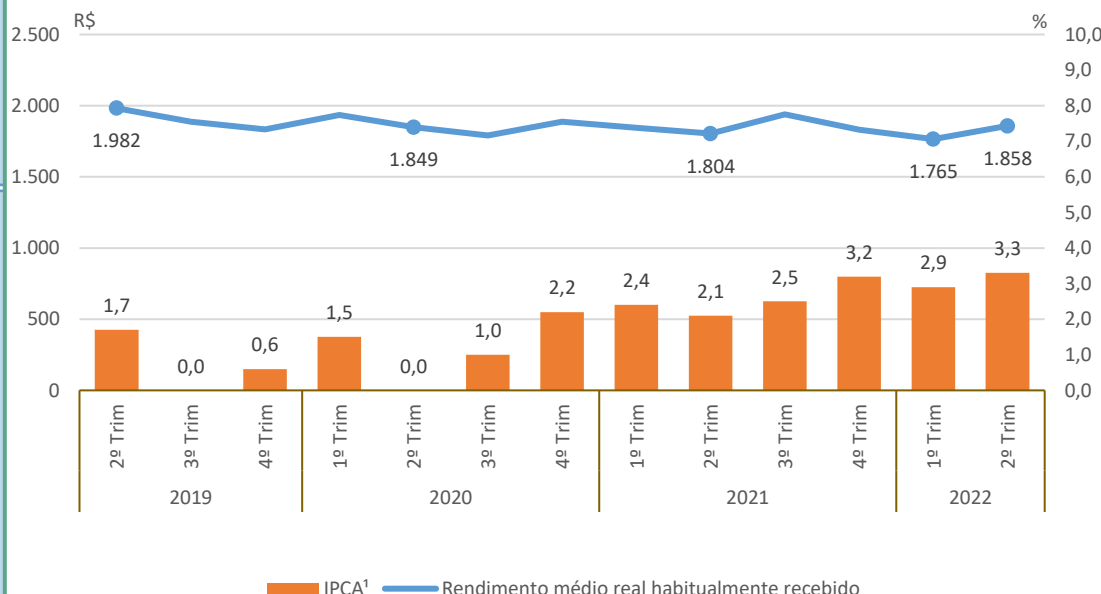
Taxa de Desocupação

Estimada em 11,1%, representa uma variação de -8,1p.p. em relação ao mesmo período do ano anterior. Dessa forma, -3,1p.p. em relação ao trimestre anterior.



Rendimento Médio Real Habitual de Todos os Trabalhos

Estimado em R\$ 1.858, não apresentou variação estatisticamente significativa em relação ao mesmo trimestre do ano anterior e, também, em relação ao trimestre anterior.



Empregados no Setor Privado

Com carteira de trabalho assinada

Estimados em 338 mil pessoas, aumentou em 57 mil pessoas, (20,4% em relação ao mesmo período do ano anterior). Entretanto, em relação ao trimestre anterior, não houve variação estatisticamente significativa.

Sem carteira de trabalho assinada

Estimados em 192 mil pessoas, aumentou em 28 mil pessoas, (17,1% em relação ao mesmo período do ano anterior). Entretanto, em relação ao trimestre anterior, não houve variação estatisticamente significativa.