

População em Idade de Trabalho

Estimada em 24.937 mil pessoas, aumentou em 189 mil pessoas, (0,8% em relação ao mesmo período do ano anterior). Entretanto, em relação ao trimestre anterior, não houve variação estatisticamente significativa.

População Ocupada

Estimada em 15.529 mil pessoas, aumentou em 1.015 mil pessoas, (7,0% em relação ao mesmo período do ano anterior). Com relação ao trimestre anterior, houve crescimento de 216 mil pessoas, ou seja, variação de 1,4%.

População Desocupada

Estimada em 920 mil pessoas, variou em -372 mil pessoas, (-28,8% em relação ao mesmo período do ano anterior). Também, houve queda em relação ao trimestre anterior, -148 mil pessoas, ou seja, variação de -13,8%.

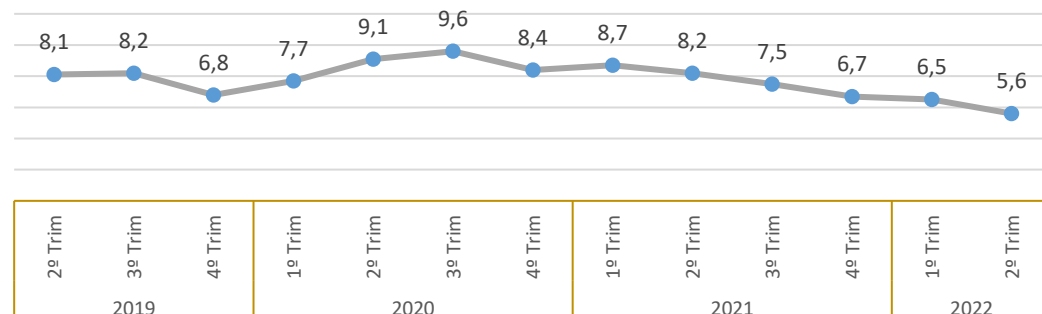
Nível da Ocupação

Estimado em 62,3%, aumentou em 3,6p.p. em relação ao mesmo período do ano anterior. Com relação ao trimestre anterior, houve aumento de 0,8p.p.

2º Trimestre de 2022

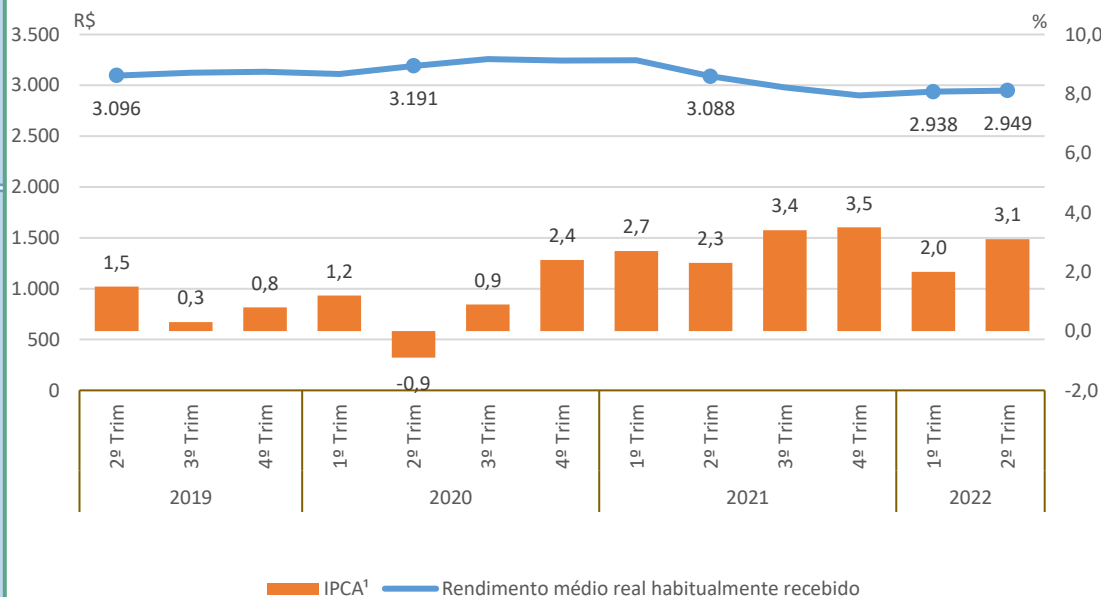
Taxa de Desocupação

Estimada em 5,6%, representa uma variação de -2,6p.p. em relação ao mesmo período do ano anterior. Dessa forma, -0,9p.p. em relação ao trimestre anterior.



Rendimento Médio Real Habitual de Todos os Trabalhos

Estimado em R\$ 2.949, variou em -4,5% em relação ao mesmo período do ano anterior. Todavia, não houve variação estatisticamente significativa em relação ao trimestre anterior.



Empregados no Setor Privado

Com carteira de trabalho assinada

Estimados em 6.680 mil pessoas, aumentou em 440 mil pessoas, (7,0% em relação ao mesmo período do ano anterior). Entretanto, em relação ao trimestre anterior, não houve variação estatisticamente significativa.

Sem carteira de trabalho assinada

Estimados em 1.408 mil pessoas, aumentou em 340 mil pessoas, (31,8% em relação ao mesmo período do ano anterior). Entretanto, em relação ao trimestre anterior, não houve variação estatisticamente significativa.

População em Idade de Trabalho

Estimada em 9.409 mil pessoas, aumentou em 128 mil pessoas, (1,4% em relação ao mesmo período do ano anterior). Entretanto, em relação ao trimestre anterior, não houve variação estatisticamente significativa.

População Ocupada

Estimada em 5.790 mil pessoas, aumentou em 435 mil pessoas, (8,1% em relação ao mesmo período do ano anterior). Entretanto, em relação ao trimestre anterior, não houve variação estatisticamente significativa.

População Desocupada

Estimada em 374 mil pessoas, variou em -158 mil pessoas, (- 29,7% em relação ao mesmo período do ano anterior). Também, houve queda em relação ao trimestre anterior, -50 mil pessoas, ou seja, variação de - 11,7%.

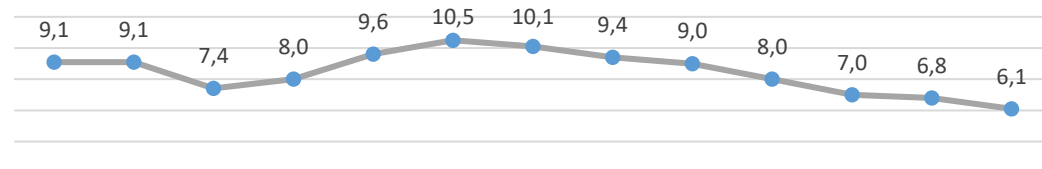
Nível da Ocupação

Estimado em 61,5%, aumentou em 3,8p.p. em relação ao mesmo período do ano anterior. Entretanto, em relação ao trimestre anterior, não houve variação estatisticamente significativa.

2º Trimestre de 2022

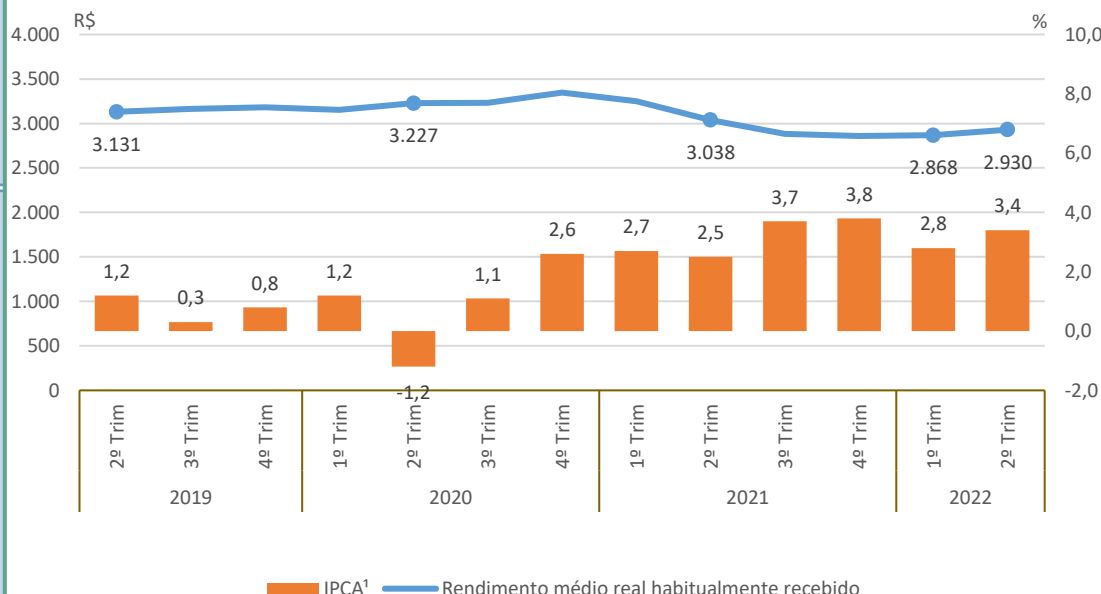
Taxa de Desocupação

Estimada em 6,1%, representa uma variação de -3,0p.p. em relação ao mesmo período do ano anterior. Dessa forma, -0,8p.p. em relação ao trimestre anterior.



Rendimento Médio Real Habitual de Todos os Trabalhos

Estimado em R\$ 2.930, não apresentou variação estatisticamente significativa em relação ao mesmo trimestre do ano anterior e, também, em relação ao trimestre anterior.



Empregados no Setor Privado

Com carteira de trabalho assinada

Estimados em 2.477 mil pessoas, aumentou em 254 mil pessoas, (11,4% em relação ao mesmo período do ano anterior). Entretanto, em relação ao trimestre anterior, não houve variação estatisticamente significativa.

Sem carteira de trabalho assinada

Estimados em 583 mil pessoas, aumentou em 131 mil pessoas, (29,0% em relação ao mesmo período do ano anterior). Entretanto, em relação ao trimestre anterior, não houve variação estatisticamente significativa.

População em Idade de Trabalho

Estimada em 5.996 mil pessoas, não apresentou variação estatisticamente significativa em relação ao mesmo trimestre do ano anterior e, também, em relação ao trimestre anterior.

População Ocupada

Estimada em 3.944 mil pessoas, aumentou em 276 mil pessoas, (7,5% em relação ao mesmo período do ano anterior). Com relação ao trimestre anterior, houve crescimento de 136 mil pessoas, ou seja, variação de 3,6%.

População Desocupada

Estimada em 160 mil pessoas, variou em -68 mil pessoas, (- 29,8% em relação ao mesmo período do ano anterior). Também, houve queda em relação ao trimestre anterior, -22 mil pessoas, ou seja, variação de - 11,9%.

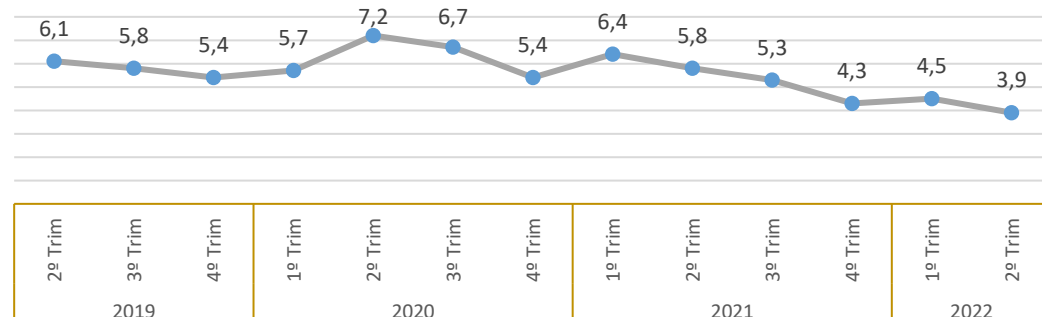
Nível da Ocupação

Estimado em 65,8%, aumentou em 4,3p.p. em relação ao mesmo período do ano anterior. Com relação ao trimestre anterior, houve aumento de 1,9p.p.

2º Trimestre de 2022

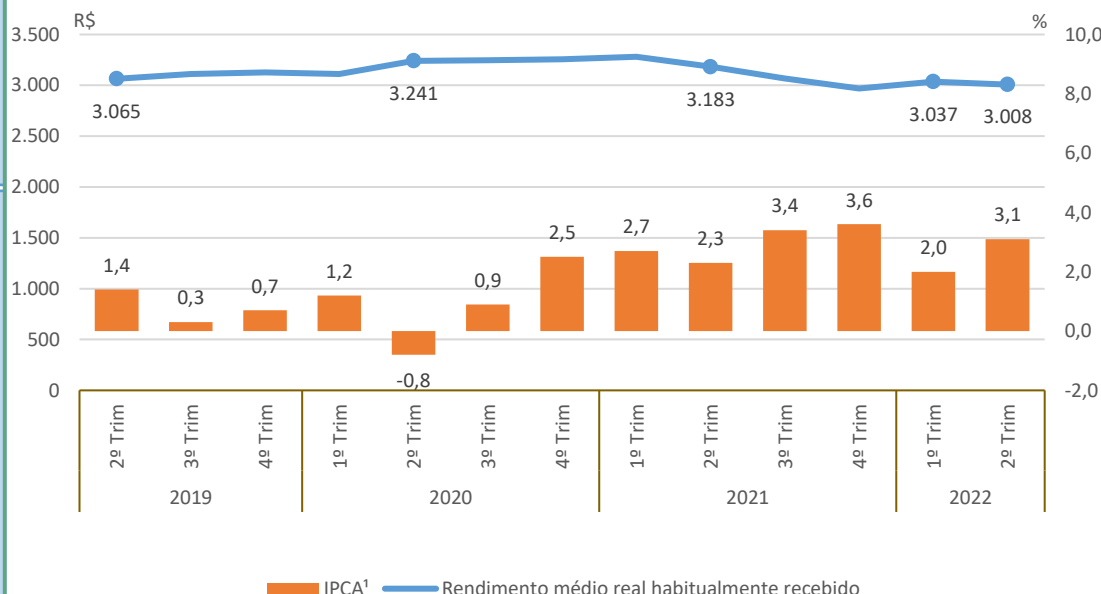
Taxa de Desocupação

Estimada em 3,9%, representa uma variação de -2,0p.p. em relação ao mesmo período do ano anterior. Dessa forma, -0,7p.p. em relação ao trimestre anterior.



Rendimento Médio Real Habitual de Todos os Trabalhos

Estimado em R\$ 3.008, variou em -5,5% em relação ao mesmo período do ano anterior. Todavia, não houve variação estatisticamente significativa em relação ao trimestre anterior.



Empregados no Setor Privado

Com carteira de trabalho assinada

Estimados em 1.906 mil pessoas, aumentou em 136 mil pessoas, (7,7% em relação ao mesmo período do ano anterior). Com relação ao trimestre anterior, houve crescimento de 45 mil pessoas, ou seja, variação de 2,4%.

Sem carteira de trabalho assinada

Estimados em 275 mil pessoas, aumentou em 85 mil pessoas, (44,7% em relação ao mesmo período do ano anterior). Com relação ao trimestre anterior, houve crescimento de 27 mil pessoas, ou seja, variação de 11,0%.

População em Idade de Trabalho

Estimada em 9.532 mil pessoas, não apresentou variação estatisticamente significativa em relação ao mesmo trimestre do ano anterior e, também, em relação ao trimestre anterior.

População Ocupada

Estimada em 5.795 mil pessoas, aumentou em 304 mil pessoas, (5,5% em relação ao mesmo período do ano anterior). Entretanto, em relação ao trimestre anterior, não houve variação estatisticamente significativa.

População Desocupada

Estimada em 387 mil pessoas, variou em -146 mil pessoas, (- 27,5% em relação ao mesmo período do ano anterior). Também, houve queda em relação ao trimestre anterior, -77 mil pessoas, ou seja, variação de - 16,6%.

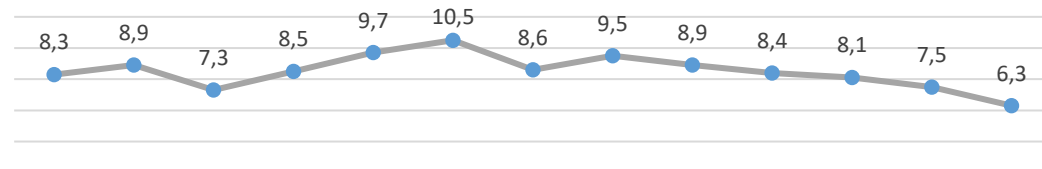
Nível da Ocupação

Estimado em 60,8%, aumentou em 3,0p.p. em relação ao mesmo período do ano anterior. Entretanto, em relação ao trimestre anterior, não houve variação estatisticamente significativa.

2º Trimestre de 2022

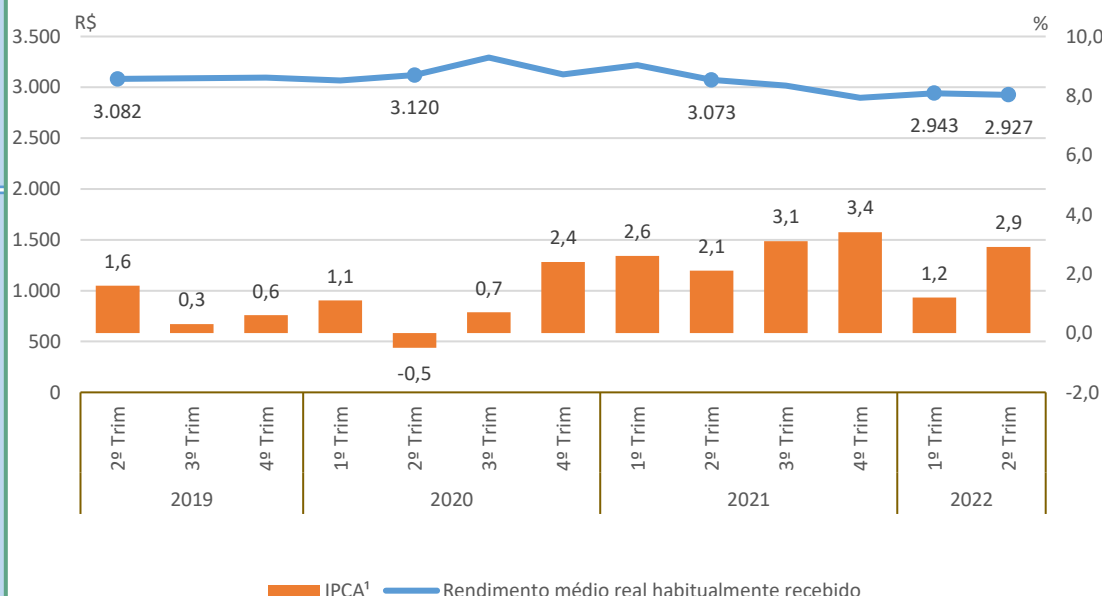
Taxa de Desocupação

Estimada em 6,3%, representa uma variação de -2,6p.p. em relação ao mesmo período do ano anterior. Dessa forma, -1,2p.p. em relação ao trimestre anterior.



Rendimento Médio Real Habitual de Todos os Trabalhos

Estimado em R\$ 2.927, não apresentou variação estatisticamente significativa em relação ao mesmo trimestre do ano anterior e, também, em relação ao trimestre anterior.



Empregados no Setor Privado

Com carteira de trabalho assinada

Estimados em 2.297 mil pessoas, não apresentou variação estatisticamente significativa em relação ao mesmo trimestre do ano anterior e, também, em relação ao trimestre anterior.

Sem carteira de trabalho assinada

Estimados em 550 mil pessoas, aumentou em 124 mil pessoas, (29,0% em relação ao mesmo período do ano anterior). Entretanto, em relação ao trimestre anterior, não houve variação estatisticamente significativa.