

### População em Idade de Trabalho

Estimada em 2.633 mil pessoas, não apresentou variação estatisticamente significativa em relação ao mesmo trimestre do ano anterior e, também, em relação ao trimestre anterior.

### População Ocupada

Estimada em 1.226 mil pessoas, aumentou em 103 mil pessoas, (9,1% em relação ao mesmo período do ano anterior). Com relação ao trimestre anterior, houve crescimento de 35 mil pessoas, ou seja, variação de 2,9%.

### População Desocupada

Estimada em 138 mil pessoas, variou em -93 mil pessoas, (-40,3% em relação ao mesmo período do ano anterior). Todavia, não houve variação estatisticamente significativa em relação ao trimestre anterior.

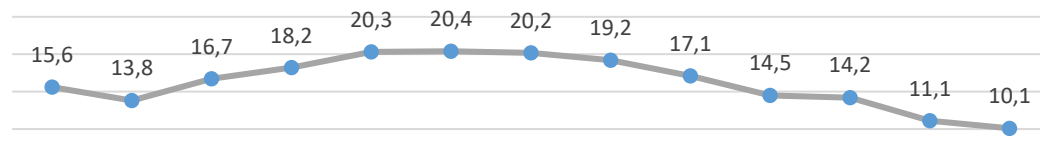
### Nível da Ocupação

Estimado em 46,6%, aumentou em 3,4p.p. em relação ao mesmo período do ano anterior. Com relação ao trimestre anterior, houve aumento de 1,2p.p.

### 3º Trimestre de 2022

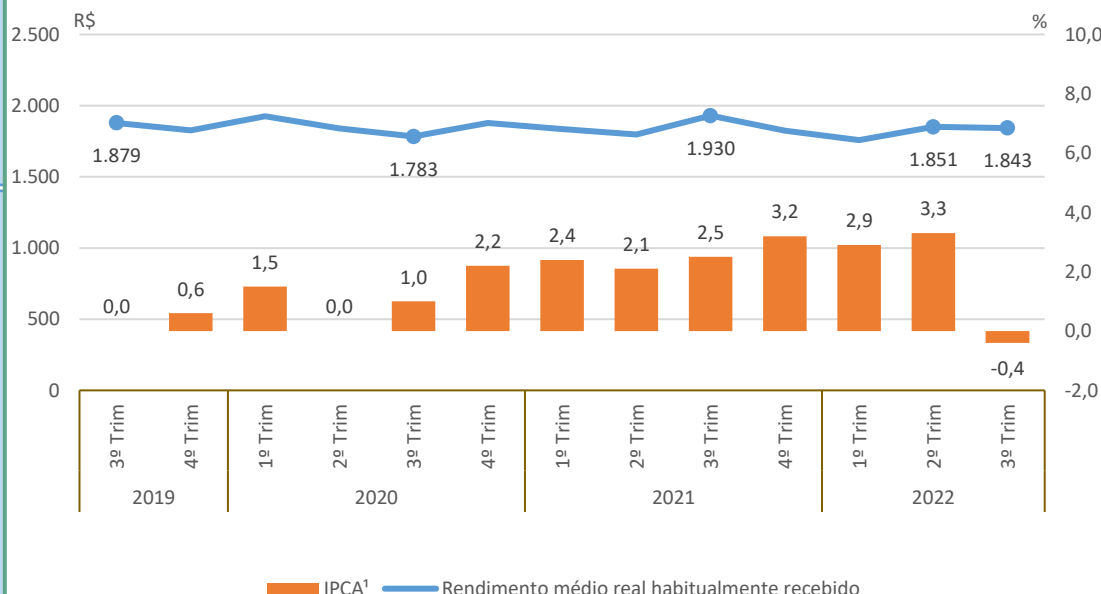
#### Taxa de Desocupação

Estimada em 10,1%, variou em -6,9p.p. em relação ao mesmo período do ano anterior. Todavia, não houve variação estatisticamente significativa em relação ao trimestre anterior.



#### Rendimento Médio Real Habitual de Todos os Trabalhos

Estimado em R\$ 1.843, não apresentou variação estatisticamente significativa em relação ao mesmo trimestre do ano anterior e, também, em relação ao trimestre anterior.



#### Empregados no Setor Privado

##### Com carteira de trabalho assinada

Estimados em 330 mil pessoas, não apresentou variação estatisticamente significativa em relação ao mesmo trimestre do ano anterior e, também, em relação ao trimestre anterior.

##### Sem carteira de trabalho assinada

Estimados em 211 mil pessoas, não apresentou variação estatisticamente significativa em relação ao mesmo período do ano anterior. Todavia, houve um aumento de 18 mil pessoas, em relação ao trimestre anterior, ou seja, variação de 9,6%.