

População em Idade de Trabalho

Estimada em 3.351 mil pessoas, aumentou em 47 mil pessoas, (1,4% em relação ao mesmo período do ano anterior). Entretanto, em relação ao trimestre anterior, não houve variação estatisticamente significativa.

População Ocupada

Estimada em 2.007 mil pessoas, aumentou em 68 mil pessoas, (3,5% em relação ao mesmo período do ano anterior). Entretanto, em relação ao trimestre anterior, não houve variação estatisticamente significativa.

População Desocupada

Estimada em 157 mil pessoas, variou em -57 mil pessoas, (- 26,8% em relação ao mesmo período do ano anterior). Todavia, não houve variação estatisticamente significativa em relação ao trimestre anterior.

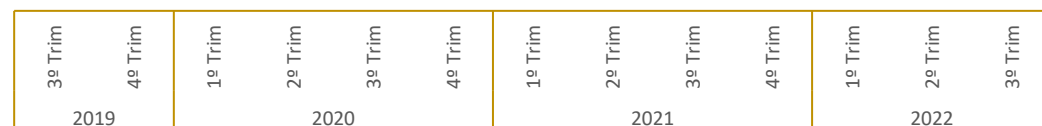
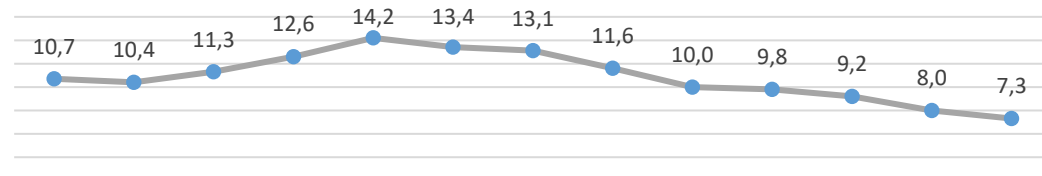
Nível da Ocupação

Estimado em 59,9%, não apresentou variação estatisticamente significativa em relação ao mesmo trimestre do ano anterior e, também, em relação ao trimestre anterior.

3º Trimestre de 2022

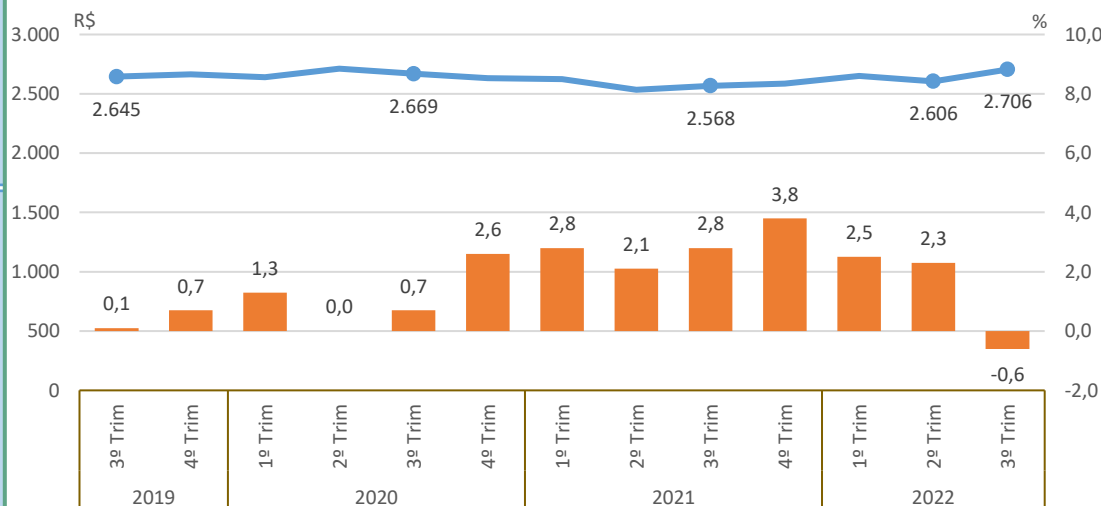
Taxa de Desocupação

Estimada em 7,3%, variou em -2,7p.p. em relação ao mesmo período do ano anterior. Todavia, não houve variação estatisticamente significativa em relação ao trimestre anterior.



Rendimento Médio Real Habitual de Todos os Trabalhos

Estimado em R\$ 2.706, não apresentou variação estatisticamente significativa em relação ao mesmo trimestre do ano anterior e, também, em relação ao trimestre anterior.



IPCA¹ Rendimento médio real habitualmente recebido

Empregados no Setor Privado

Com carteira de trabalho assinada

Estimados em 760 mil pessoas, aumentou em 62 mil pessoas, (8,8% em relação ao mesmo período do ano anterior). Entretanto, em relação ao trimestre anterior, não houve variação estatisticamente significativa.

Sem carteira de trabalho assinada

Estimados em 264 mil pessoas, não apresentou variação estatisticamente significativa em relação ao mesmo trimestre do ano anterior e, também, em relação ao trimestre anterior.