

3º Trimestre de 2022

População em Idade de Trabalho

Estimada em 17.608 mil pessoas, não apresentou variação estatisticamente significativa em relação ao mesmo trimestre do ano anterior e, também, em relação ao trimestre anterior.

População Ocupada

Estimada em 10.694 mil pessoas, aumentou em 590 mil pessoas, (5,8% em relação ao mesmo período do ano anterior). Entretanto, em relação ao trimestre anterior, não houve variação estatisticamente significativa.

População Desocupada

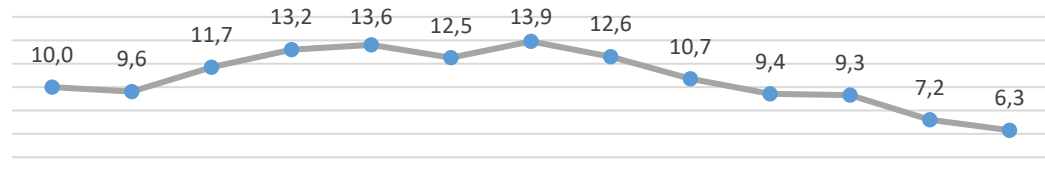
Estimada em 722 mil pessoas, variou em -488 mil pessoas, (-40,3% em relação ao mesmo período do ano anterior). Também, houve queda em relação ao trimestre anterior, -106 mil pessoas, ou seja, variação de -12,8%.

Nível da Ocupação

Estimado em 60,7%, aumentou em 2,9p.p. em relação ao mesmo período do ano anterior. Entretanto, em relação ao trimestre anterior, não houve variação estatisticamente significativa.

Taxa de Desocupação

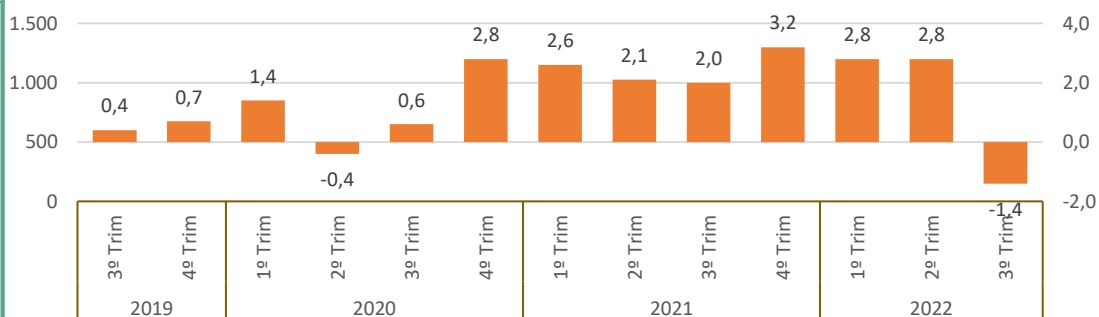
Estimada em 6,3%, representa uma variação de -4,4p.p. em relação ao mesmo período do ano anterior. Dessa forma, -0,9p.p. em relação ao trimestre anterior.



3º Trím	4º Trím	1º Trím	2º Trím	3º Trím	4º Trím	1º Trím	2º Trím	3º Trím	4º Trím	1º Trím	2º Trím	3º Trím
2019												
		2020										
			2021									
				2022								

Rendimento Médio Real Habitual de Todos os Trabalhos

Estimado em R\$ 2.433, não apresentou variação estatisticamente significativa em relação ao mesmo período do ano anterior. Todavia, houve um aumento de 5,6% em relação ao trimestre anterior.



IPCA¹ Rendimento médio real habitualmente recebido

Empregados no Setor Privado

Com carteira de trabalho assinada

Estimados em 4.049 mil pessoas, aumentou em 367 mil pessoas, (10,0% em relação ao mesmo período do ano anterior). Entretanto, em relação ao trimestre anterior, não houve variação estatisticamente significativa.

Sem carteira de trabalho assinada

Estimados em 1.369 mil pessoas, não apresentou variação estatisticamente significativa em relação ao mesmo trimestre do ano anterior e, também, em relação ao trimestre anterior.