

População em Idade de Trabalho

Estimada em 13.365 mil pessoas, aumentou em 244 mil pessoas, (1,9% em relação ao mesmo período do ano anterior). Entretanto, em relação ao trimestre anterior, não houve variação estatisticamente significativa.

População Ocupada

Estimada em 8.541 mil pessoas, aumentou em 733 mil pessoas, (9,4% em relação ao mesmo período do ano anterior). Com relação ao trimestre anterior, houve crescimento de 121 mil pessoas, ou seja, variação de 1,4%.

População Desocupada

Estimada em 589 mil pessoas, variou em -260 mil pessoas, (-30,6% em relação ao mesmo período do ano anterior). Todavia, não houve variação estatisticamente significativa em relação ao trimestre anterior.

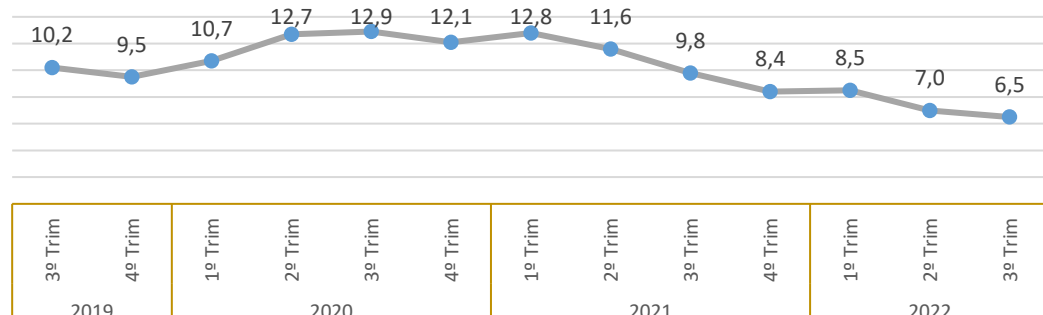
Nível da Ocupação

Estimado em 63,9%, aumentou em 4,4p.p. em relação ao mesmo período do ano anterior. Com relação ao trimestre anterior, houve aumento de 0,7p.p.

3º Trimestre de 2022

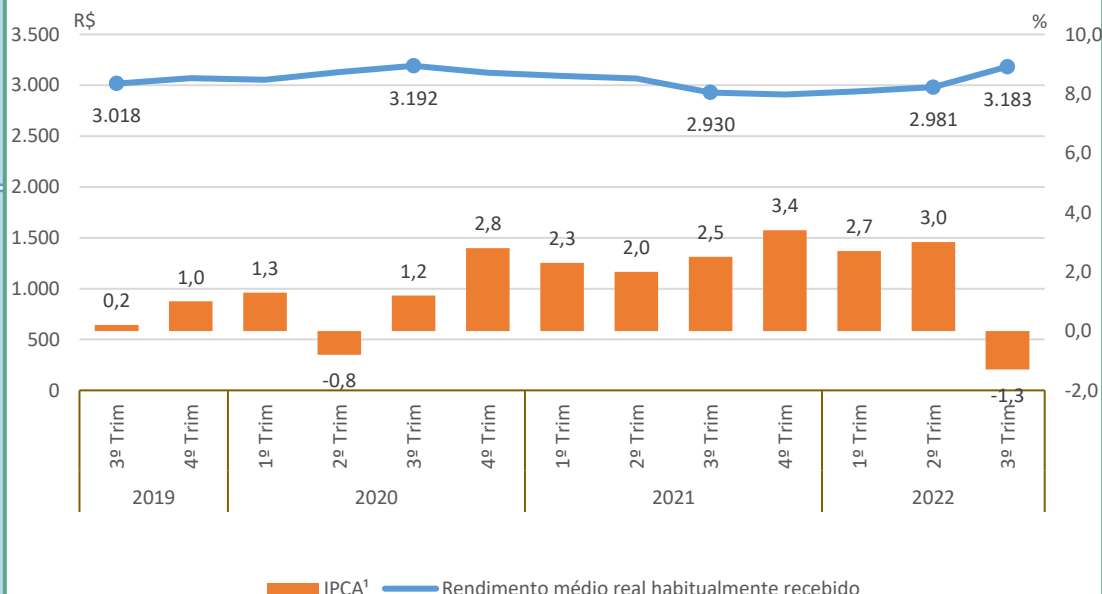
Taxa de Desocupação

Estimada em 6,5%, representa uma variação de -3,4p.p. em relação ao mesmo período do ano anterior. Dessa forma, -0,5p.p. em relação ao trimestre anterior.



Rendimento Médio Real Habitual de Todos os Trabalhos

Estimado em R\$ 3.183, aumentou em 8,6% em relação ao mesmo período do ano anterior. Com relação ao trimestre anterior, houve aumento de 6,8%



Empregados no Setor Privado

Com carteira de trabalho assinada

Estimados em 3.184 mil pessoas, aumentou em 323 mil pessoas, (11,3% em relação ao mesmo período do ano anterior). Entretanto, em relação ao trimestre anterior, não houve variação estatisticamente significativa.

Sem carteira de trabalho assinada

Estimados em 1.102 mil pessoas, aumentou em 125 mil pessoas, (12,8% em relação ao mesmo período do ano anterior). Entretanto, em relação ao trimestre anterior, não houve variação estatisticamente significativa.

População em Idade de Trabalho

Estimada em 2.186 mil pessoas, aumentou em 56 mil pessoas, (2,6% em relação ao mesmo período do ano anterior). Entretanto, em relação ao trimestre anterior, não houve variação estatisticamente significativa.

População Ocupada

Estimada em 1.392 mil pessoas, aumentou em 94 mil pessoas, (7,3% em relação ao mesmo período do ano anterior). Entretanto, em relação ao trimestre anterior, não houve variação estatisticamente significativa.

População Desocupada

Estimada em 75 mil pessoas, variou em -32 mil pessoas, (- 29,7% em relação ao mesmo período do ano anterior). Todavia, não houve variação estatisticamente significativa em relação ao trimestre anterior.

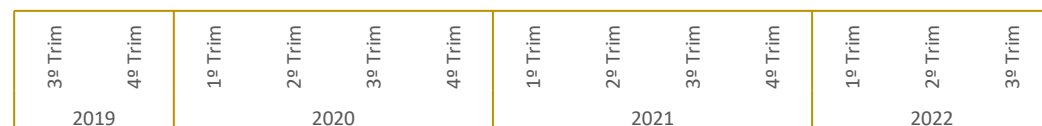
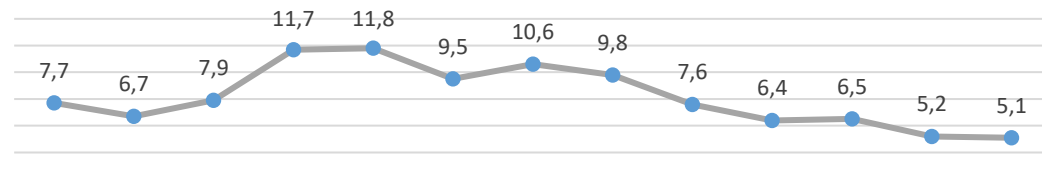
Nível da Ocupação

Estimado em 63,7%, aumentou em 2,8p.p. em relação ao mesmo período do ano anterior. Entretanto, em relação ao trimestre anterior, não houve variação estatisticamente significativa.

3º Trimestre de 2022

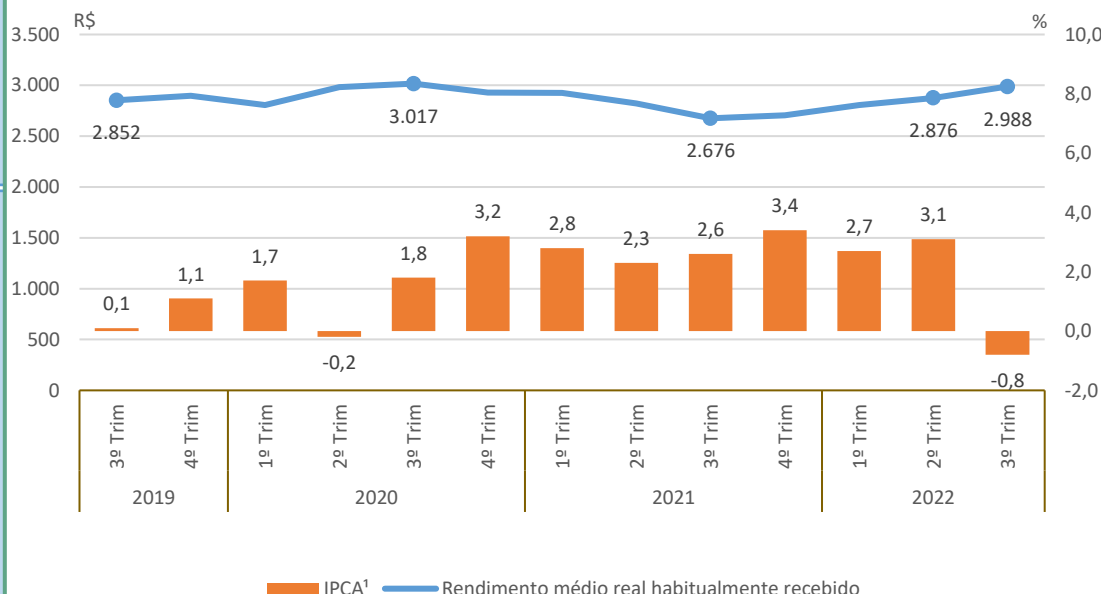
Taxa de Desocupação

Estimada em 5,1%, variou em -2,5p.p. em relação ao mesmo período do ano anterior. Todavia, não houve variação estatisticamente significativa em relação ao trimestre anterior.



Rendimento Médio Real Habitual de Todos os Trabalhos

Estimado em R\$ 2.988, aumentou em 11,6% em relação ao mesmo período do ano anterior. Entretanto, em relação ao trimestre anterior, não houve variação estatisticamente significativa.



Empregados no Setor Privado

Com carteira de trabalho assinada

Estimados em 536 mil pessoas, aumentou em 51 mil pessoas, (10,5% em relação ao mesmo período do ano anterior). Entretanto, em relação ao trimestre anterior, não houve variação estatisticamente significativa.

Sem carteira de trabalho assinada

Estimados em 166 mil pessoas, aumentou em 23 mil pessoas, (16,1% em relação ao mesmo período do ano anterior). Entretanto, em relação ao trimestre anterior, não houve variação estatisticamente significativa.

População em Idade de Trabalho

Estimada em 2.754 mil pessoas, não apresentou variação estatisticamente significativa em relação ao mesmo trimestre do ano anterior e, também, em relação ao trimestre anterior.

População Ocupada

Estimada em 1.774 mil pessoas, aumentou em 87 mil pessoas, (5,1% em relação ao mesmo período do ano anterior). Entretanto, em relação ao trimestre anterior, não houve variação estatisticamente significativa.

População Desocupada

Estimada em 71 mil pessoas, variou em -49 mil pessoas, (- 41,0% em relação ao mesmo período do ano anterior). Todavia, não houve variação estatisticamente significativa em relação ao trimestre anterior.

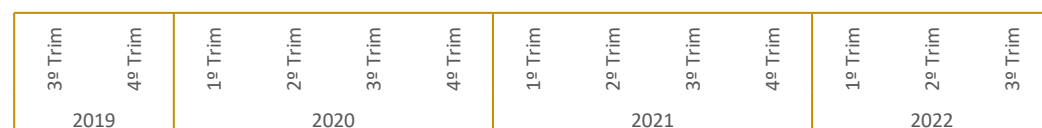
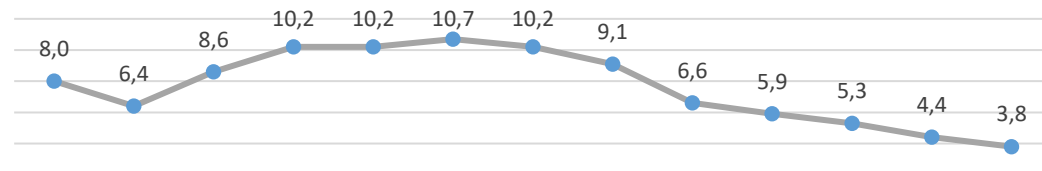
Nível da Ocupação

Estimado em 64,4%, aumentou em 2,5p.p. em relação ao mesmo período do ano anterior. Entretanto, em relação ao trimestre anterior, não houve variação estatisticamente significativa.

3º Trimestre de 2022

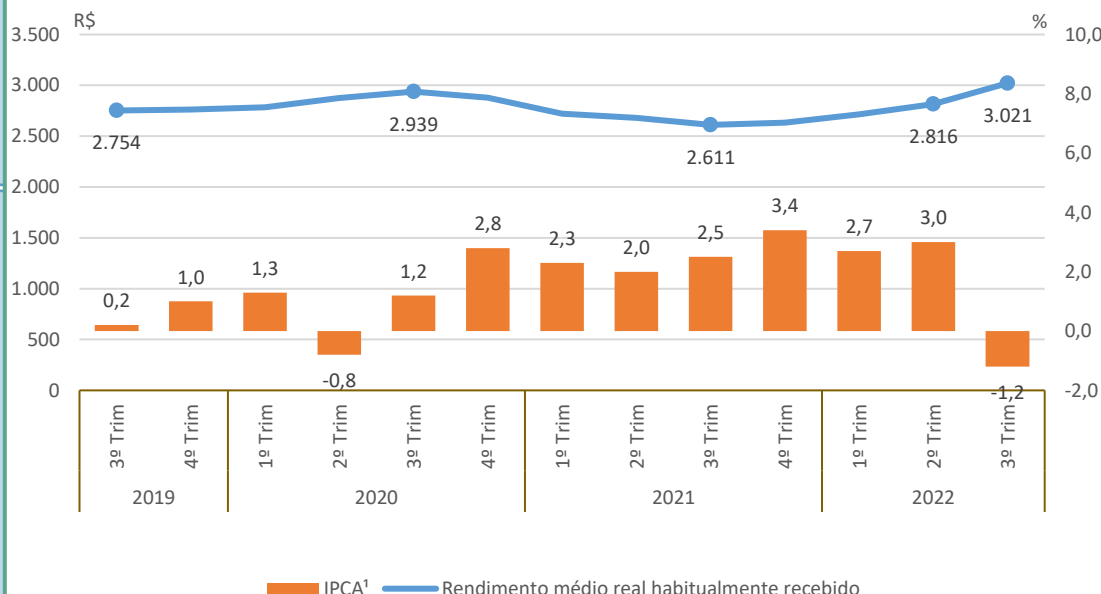
Taxa de Desocupação

Estimada em 3,8%, variou em -2,8p.p. em relação ao mesmo período do ano anterior. Todavia, não houve variação estatisticamente significativa em relação ao trimestre anterior.



Rendimento Médio Real Habitual de Todos os Trabalhos

Estimado em R\$ 3.021, aumentou em 15,7% em relação ao mesmo período do ano anterior. Com relação ao trimestre anterior, houve aumento de 7,2%



Empregados no Setor Privado

Com carteira de trabalho assinada

Estimados em 696 mil pessoas, não apresentou variação estatisticamente significativa em relação ao mesmo trimestre do ano anterior e, também, em relação ao trimestre anterior.

Sem carteira de trabalho assinada

Estimados em 225 mil pessoas, aumentou em 31 mil pessoas, (15,9% em relação ao mesmo período do ano anterior). Entretanto, em relação ao trimestre anterior, não houve variação estatisticamente significativa.

População em Idade de Trabalho

Estimada em 5.903 mil pessoas, aumentou em 106 mil pessoas, (1,8% em relação ao mesmo período do ano anterior). Entretanto, em relação ao trimestre anterior, não houve variação estatisticamente significativa.

População Ocupada

Estimada em 3.770 mil pessoas, aumentou em 401 mil pessoas, (11,9% em relação ao mesmo período do ano anterior). Com relação ao trimestre anterior, houve crescimento de 71 mil pessoas, ou seja, variação de 1,9%.

População Desocupada

Estimada em 246 mil pessoas, variou em -129 mil pessoas, (- 34,4% em relação ao mesmo período do ano anterior). Todavia, não houve variação estatisticamente significativa em relação ao trimestre anterior.

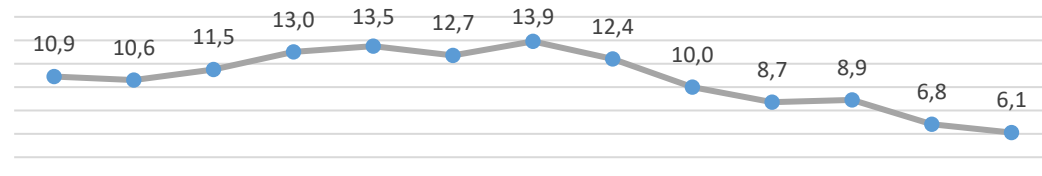
Nível da Ocupação

Estimado em 63,9%, aumentou em 5,8p.p. em relação ao mesmo período do ano anterior. Entretanto, em relação ao trimestre anterior, não houve variação estatisticamente significativa.

3º Trimestre de 2022

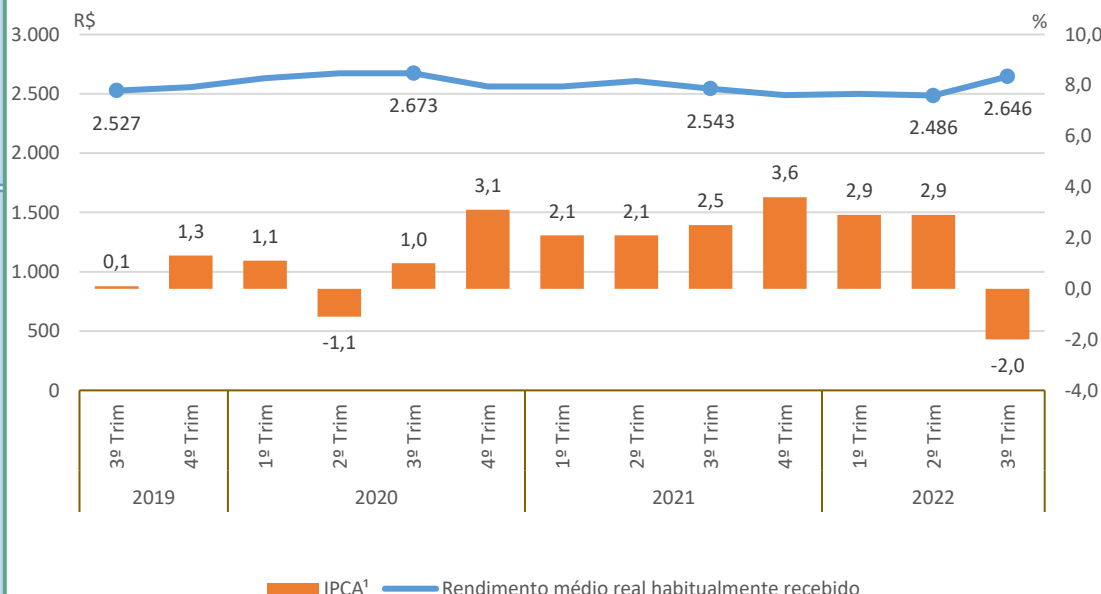
Taxa de Desocupação

Estimada em 6,1%, variou em -3,9p.p. em relação ao mesmo período do ano anterior. Todavia, não houve variação estatisticamente significativa em relação ao trimestre anterior.



Rendimento Médio Real Habitual de Todos os Trabalhos

Estimado em R\$ 2.646, não apresentou variação estatisticamente significativa em relação ao mesmo período do ano anterior. Todavia, houve um aumento de 6,4% em relação ao trimestre anterior.



Empregados no Setor Privado

Com carteira de trabalho assinada

Estimados em 1.381 mil pessoas, aumentou em 189 mil pessoas, (15,9% em relação ao mesmo período do ano anterior). Entretanto, em relação ao trimestre anterior, não houve variação estatisticamente significativa.

Sem carteira de trabalho assinada

Estimados em 555 mil pessoas, aumentou em 63 mil pessoas, (12,9% em relação ao mesmo período do ano anterior). Entretanto, em relação ao trimestre anterior, não houve variação estatisticamente significativa.

População em Idade de Trabalho

Estimada em 2.523 mil pessoas, aumentou em 53 mil pessoas, (2,1% em relação ao mesmo período do ano anterior). Entretanto, em relação ao trimestre anterior, não houve variação estatisticamente significativa.

População Ocupada

Estimada em 1.605 mil pessoas, aumentou em 151 mil pessoas, (10,4% em relação ao mesmo período do ano anterior). Entretanto, em relação ao trimestre anterior, não houve variação estatisticamente significativa.

População Desocupada

Estimada em 197 mil pessoas, variou em -50 mil pessoas, (- 20,3% em relação ao mesmo período do ano anterior). Todavia, não houve variação estatisticamente significativa em relação ao trimestre anterior.

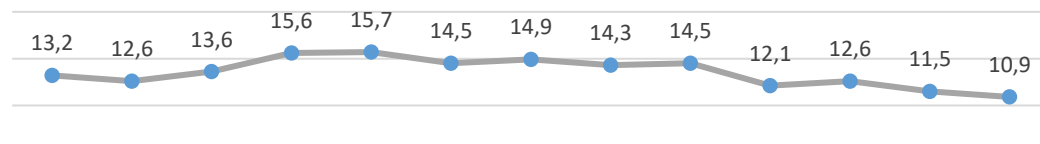
Nível da Ocupação

Estimado em 63,6%, aumentou em 4,8p.p. em relação ao mesmo período do ano anterior. Entretanto, em relação ao trimestre anterior, não houve variação estatisticamente significativa.

3º Trimestre de 2022

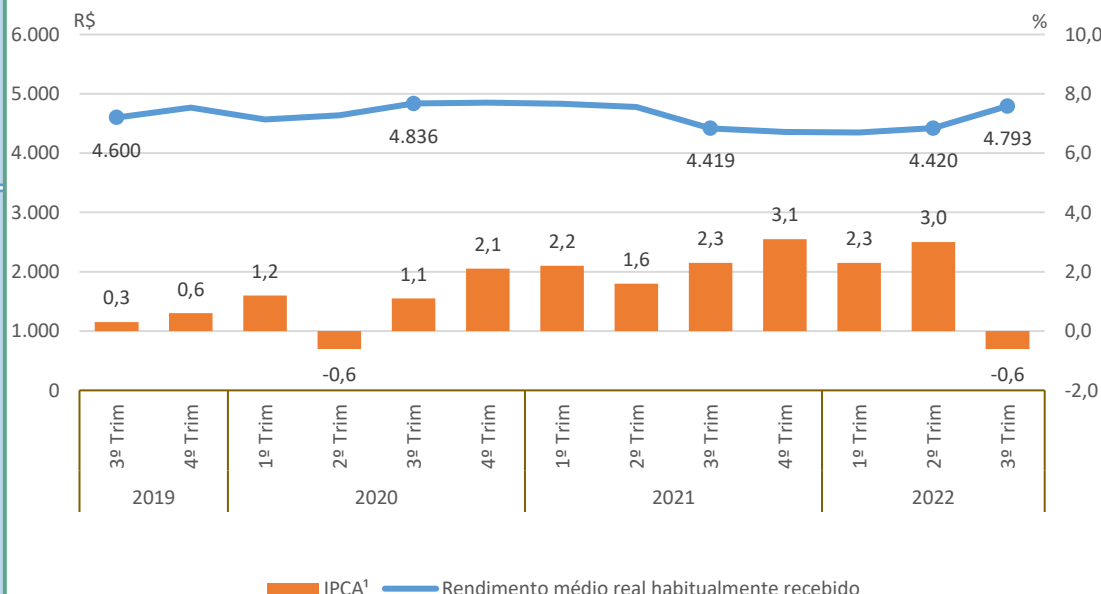
Taxa de Desocupação

Estimada em 10,9%, variou em -3,6p.p. em relação ao mesmo período do ano anterior. Todavia, não houve variação estatisticamente significativa em relação ao trimestre anterior.



Rendimento Médio Real Habitual de Todos os Trabalhos

Estimado em R\$ 4.793, não apresentou variação estatisticamente significativa em relação ao mesmo trimestre do ano anterior e, também, em relação ao trimestre anterior.



Empregados no Setor Privado

Com carteira de trabalho assinada

Estimados em 571 mil pessoas, aumentou em 57 mil pessoas, (11,1% em relação ao mesmo período do ano anterior). Entretanto, em relação ao trimestre anterior, não houve variação estatisticamente significativa.

Sem carteira de trabalho assinada

Estimados em 156 mil pessoas, não apresentou variação estatisticamente significativa em relação ao mesmo trimestre do ano anterior e, também, em relação ao trimestre anterior.