

População em Idade de Trabalho

Estimada em 46.135 mil pessoas, aumentou em 417 mil pessoas, (0,9% em relação ao mesmo período do ano anterior). Com relação ao trimestre anterior, houve crescimento de 165 mil pessoas, ou seja, variação de 0,4%.

População Ocupada

Estimada em 22.382 mil pessoas, aumentou em 1.470 mil pessoas, (7,0% em relação ao mesmo período do ano anterior). Com relação ao trimestre anterior, houve crescimento de 325 mil pessoas, ou seja, variação de 1,5%.

População Desocupada

Estimada em 3.044 mil pessoas, variou em -1.043 mil pessoas, (- 25,5% em relação ao mesmo período do ano anterior). Também, houve queda em relação ao trimestre anterior, -164 mil pessoas, ou seja, variação de - 5,1%.

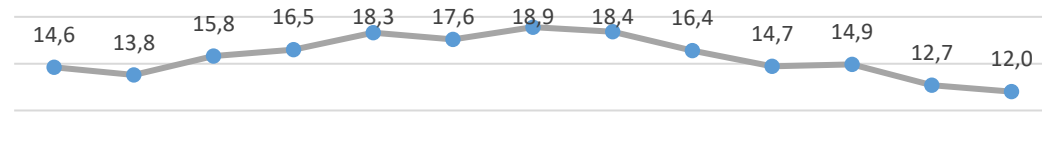
Nível da Ocupação

Estimado em 48,5%, aumentou em 2,8p.p. em relação ao mesmo período do ano anterior. Com relação ao trimestre anterior, houve aumento de 0,5p.p.

3º Trimestre de 2022

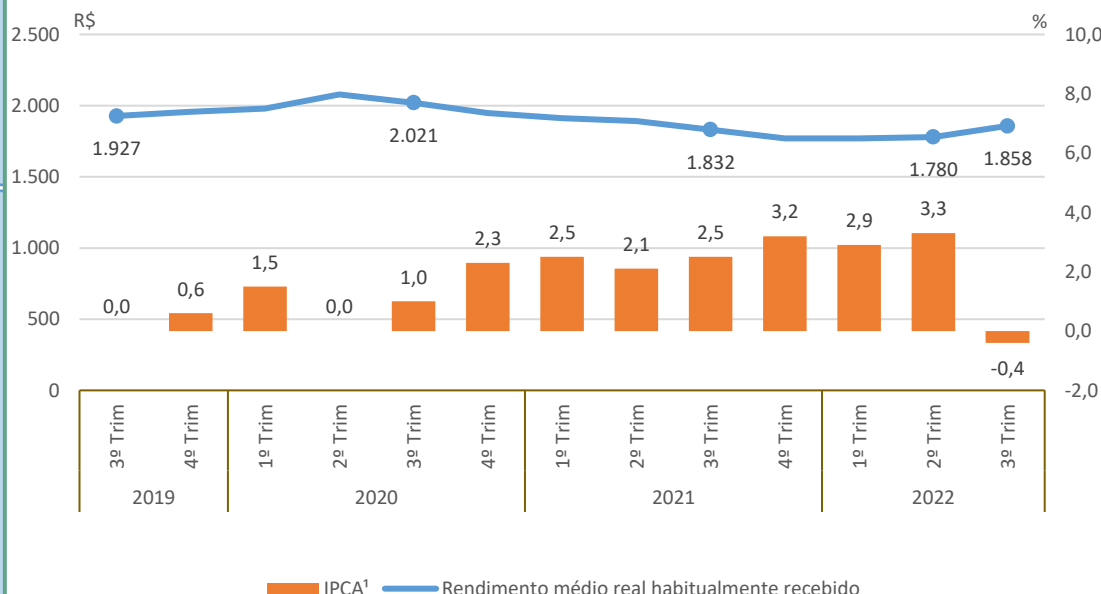
Taxa de Desocupação

Estimada em 12,0%, representa uma variação de -4,4p.p. em relação ao mesmo período do ano anterior. Dessa forma, -0,7p.p. em relação ao trimestre anterior.



Rendimento Médio Real Habitual de Todos os Trabalhos

Estimado em R\$ 1.858, não apresentou variação estatisticamente significativa em relação ao mesmo período do ano anterior. Todavia, houve um aumento de 4,4% em relação ao trimestre anterior.



Empregados no Setor Privado

Com carteira de trabalho assinada

Estimados em 5.690 mil pessoas, aumentou em 549 mil pessoas, (10,7% em relação ao mesmo período do ano anterior). Com relação ao trimestre anterior, houve crescimento de 151 mil pessoas, ou seja, variação de 2,7%.

Sem carteira de trabalho assinada

Estimados em 4.235 mil pessoas, aumentou em 449 mil pessoas, (11,9% em relação ao mesmo período do ano anterior). Entretanto, em relação ao trimestre anterior, não houve variação estatisticamente significativa.

População em Idade de Trabalho

Estimada em 5.477 mil pessoas, não apresentou variação estatisticamente significativa em relação ao mesmo trimestre do ano anterior e, também, em relação ao trimestre anterior.

População Ocupada

Estimada em 2.588 mil pessoas, aumentou em 271 mil pessoas, (11,7% em relação ao mesmo período do ano anterior). Com relação ao trimestre anterior, houve crescimento de 110 mil pessoas, ou seja, variação de 4,5%.

População Desocupada

Estimada em 277 mil pessoas, variou em -133 mil pessoas, (- 32,4% em relação ao mesmo período do ano anterior). Todavia, não houve variação estatisticamente significativa em relação ao trimestre anterior.

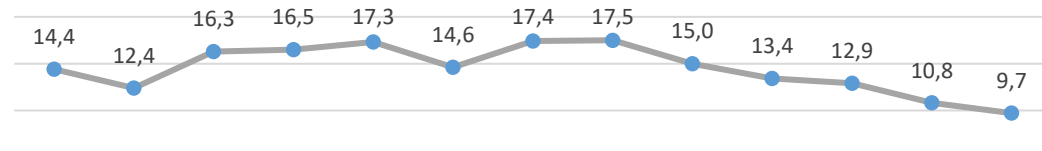
Nível da Ocupação

Estimado em 47,2%, aumentou em 4,4p.p. em relação ao mesmo período do ano anterior. Com relação ao trimestre anterior, houve aumento de 1,9p.p.

3º Trimestre de 2022

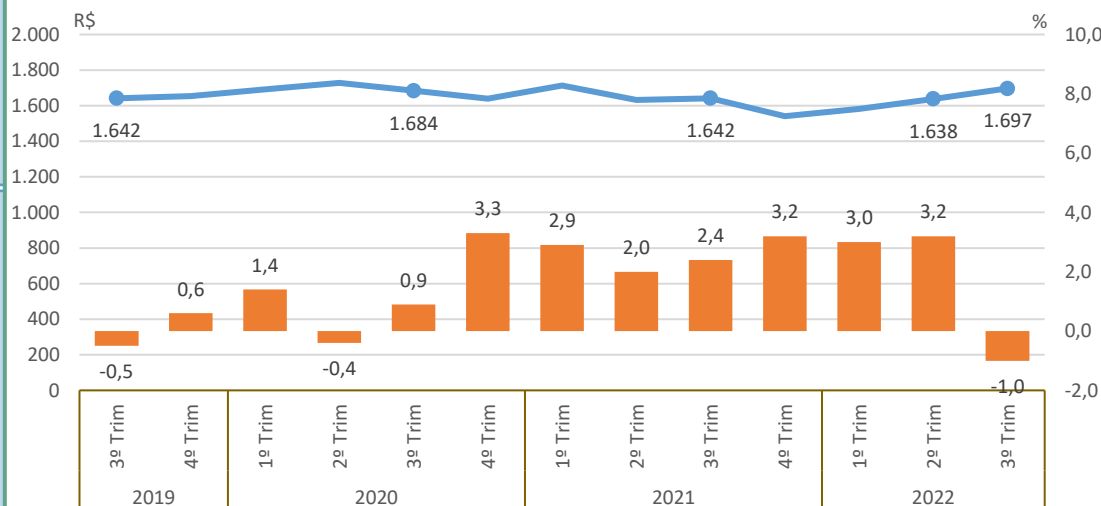
Taxa de Desocupação

Estimada em 9,7%, representa uma variação de -5,4p.p. em relação ao mesmo período do ano anterior. Dessa forma, -1,1p.p. em relação ao trimestre anterior.



Rendimento Médio Real Habitual de Todos os Trabalhos

Estimado em R\$ 1.697, não apresentou variação estatisticamente significativa em relação ao mesmo trimestre do ano anterior e, também, em relação ao trimestre anterior.



Empregados no Setor Privado

Com carteira de trabalho assinada

Estimados em 488 mil pessoas, não apresentou variação estatisticamente significativa em relação ao mesmo trimestre do ano anterior e, também, em relação ao trimestre anterior.

Sem carteira de trabalho assinada

Estimados em 551 mil pessoas, aumentou em 85 mil pessoas, (18,3% em relação ao mesmo período do ano anterior). Entretanto, em relação ao trimestre anterior, não houve variação estatisticamente significativa.

População em Idade de Trabalho

Estimada em 2.634 mil pessoas, não apresentou variação estatisticamente significativa em relação ao mesmo trimestre do ano anterior e, também, em relação ao trimestre anterior.

População Ocupada

Estimada em 1.306 mil pessoas, não apresentou variação estatisticamente significativa em relação ao mesmo trimestre do ano anterior e, também, em relação ao trimestre anterior.

População Desocupada

Estimada em 133 mil pessoas, variou em -40 mil pessoas, (-23,1% em relação ao mesmo período do ano anterior). Todavia, não houve variação estatisticamente significativa em relação ao trimestre anterior.

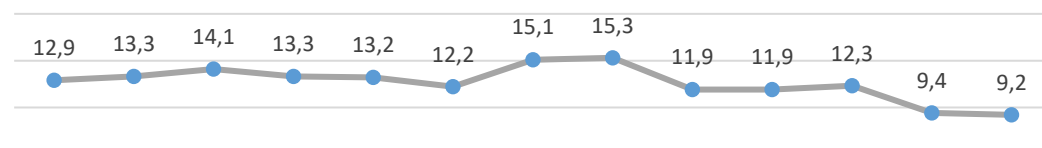
Nível da Ocupação

Estimado em 49,6%, não apresentou variação estatisticamente significativa em relação ao mesmo trimestre do ano anterior e, também, em relação ao trimestre anterior.

3º Trimestre de 2022

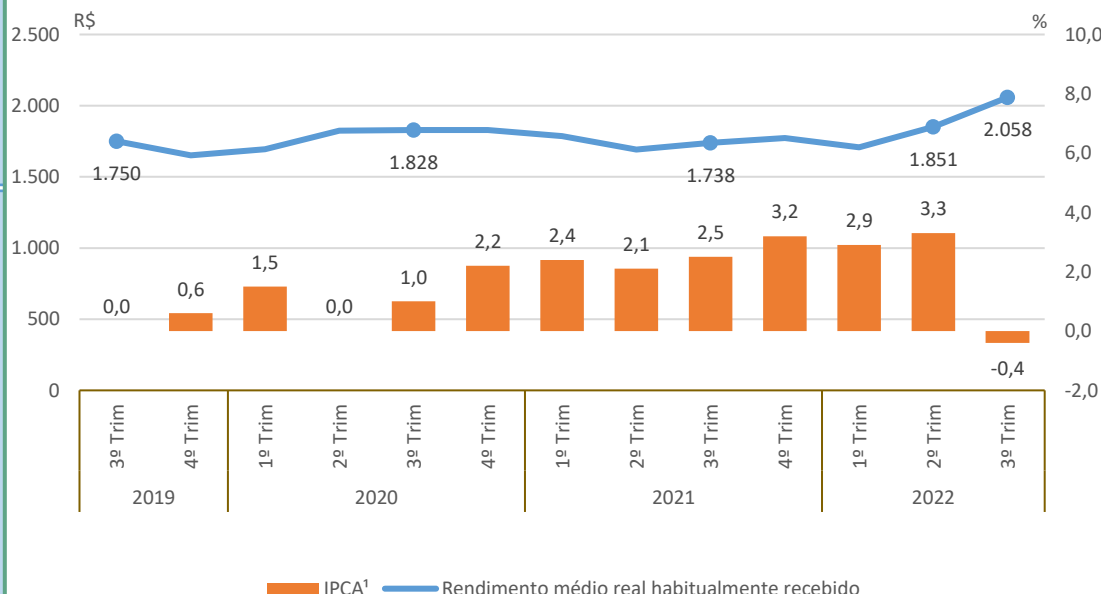
Taxa de Desocupação

Estimada em 9,2%, variou em -2,7p.p. em relação ao mesmo período do ano anterior. Todavia, não houve variação estatisticamente significativa em relação ao trimestre anterior.



Rendimento Médio Real Habitual de Todos os Trabalhos

Estimado em R\$ 2.058, aumentou em 18,4% em relação ao mesmo período do ano anterior. Com relação ao trimestre anterior, houve aumento de 11,2%



Empregados no Setor Privado

Com carteira de trabalho assinada

Estimados em 241 mil pessoas, não apresentou variação estatisticamente significativa em relação ao mesmo trimestre do ano anterior e, também, em relação ao trimestre anterior.

Sem carteira de trabalho assinada

Estimados em 256 mil pessoas, aumentou em 43 mil pessoas, (20,2% em relação ao mesmo período do ano anterior). Entretanto, em relação ao trimestre anterior, não houve variação estatisticamente significativa.

População em Idade de Trabalho

Estimada em 7.535 mil pessoas, aumentou em 127 mil pessoas, (1,7% em relação ao mesmo período do ano anterior). Entretanto, em relação ao trimestre anterior, não houve variação estatisticamente significativa.

População Ocupada

Estimada em 3.662 mil pessoas, aumentou em 201 mil pessoas, (5,8% em relação ao mesmo período do ano anterior). Com relação ao trimestre anterior, houve crescimento de 90 mil pessoas, ou seja, variação de 2,5%.

População Desocupada

Estimada em 343 mil pessoas, variou em -149 mil pessoas, (- 30,2% em relação ao mesmo período do ano anterior). Também, houve queda em relação ao trimestre anterior, -69 mil pessoas, ou seja, variação de - 16,8%.

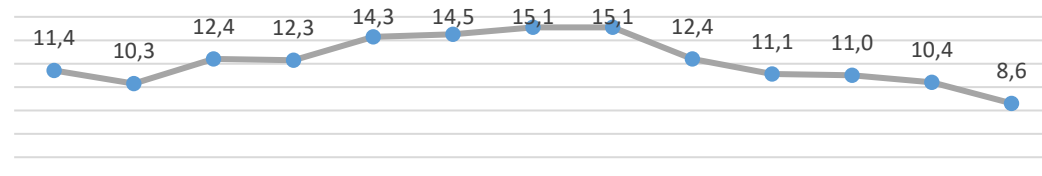
Nível da Ocupação

Estimado em 48,6%, aumentou em 1,9p.p. em relação ao mesmo período do ano anterior. Com relação ao trimestre anterior, houve aumento de 1,2p.p.

3º Trimestre de 2022

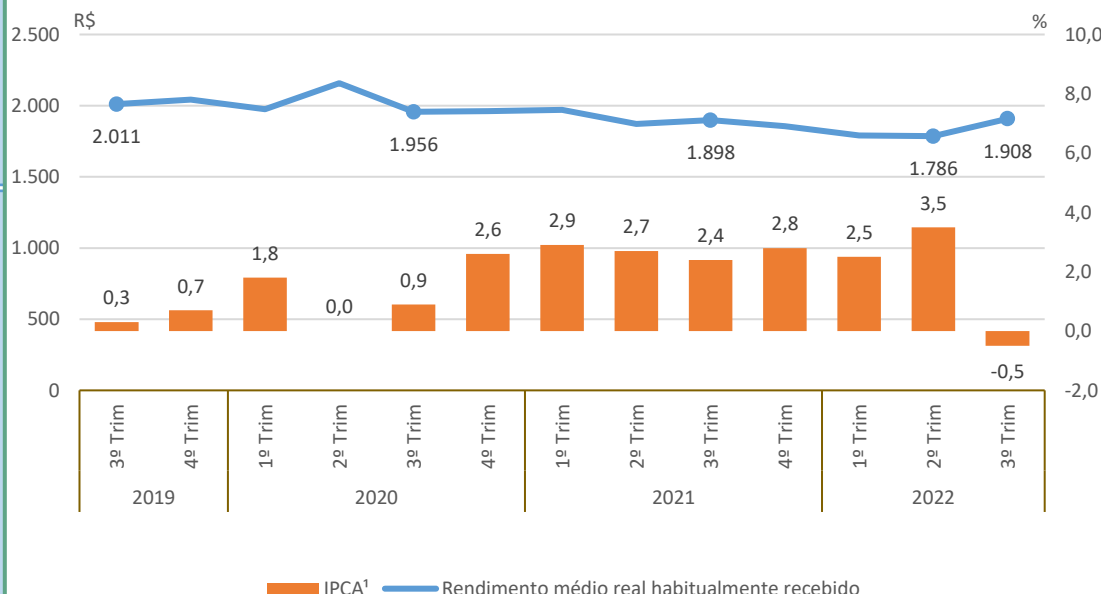
Taxa de Desocupação

Estimada em 8,6%, representa uma variação de -3,9p.p. em relação ao mesmo período do ano anterior. Dessa forma, -1,8p.p. em relação ao trimestre anterior.



Rendimento Médio Real Habitual de Todos os Trabalhos

Estimado em R\$ 1.908, não apresentou variação estatisticamente significativa em relação ao mesmo trimestre do ano anterior e, também, em relação ao trimestre anterior.



Empregados no Setor Privado

Com carteira de trabalho assinada

Estimados em 959 mil pessoas, não apresentou variação estatisticamente significativa em relação ao mesmo trimestre do ano anterior e, também, em relação ao trimestre anterior.

Sem carteira de trabalho assinada

Estimados em 716 mil pessoas, não apresentou variação estatisticamente significativa em relação ao mesmo trimestre do ano anterior e, também, em relação ao trimestre anterior.

População em Idade de Trabalho

Estimada em 2.900 mil pessoas, não apresentou variação estatisticamente significativa em relação ao mesmo trimestre do ano anterior e, também, em relação ao trimestre anterior.

População Ocupada

Estimada em 1.391 mil pessoas, aumentou em 110 mil pessoas, (8,6% em relação ao mesmo período do ano anterior). Entretanto, em relação ao trimestre anterior, não houve variação estatisticamente significativa.

População Desocupada

Estimada em 163 mil pessoas, variou em -58 mil pessoas, (-26,1% em relação ao mesmo período do ano anterior). Todavia, não houve variação estatisticamente significativa em relação ao trimestre anterior.

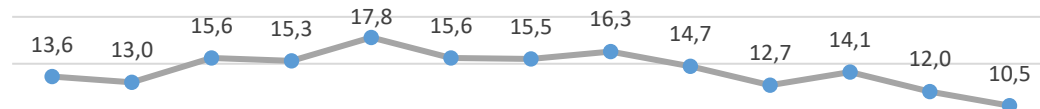
Nível da Ocupação

Estimado em 48,0%, aumentou em 3,6p.p. em relação ao mesmo período do ano anterior. Entretanto, em relação ao trimestre anterior, não houve variação estatisticamente significativa.

3º Trimestre de 2022

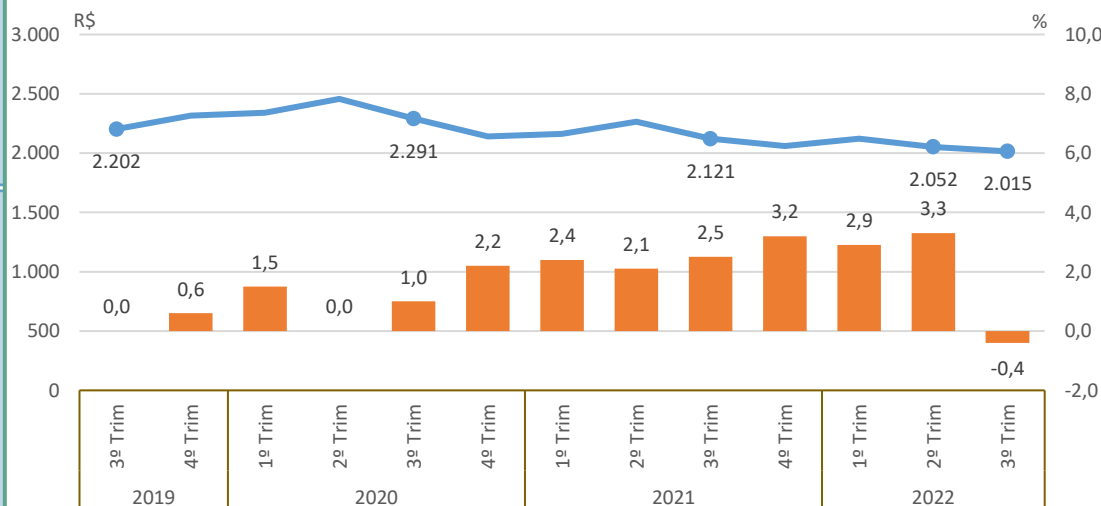
Taxa de Desocupação

Estimada em 10,5%, variou em -4,2p.p. em relação ao mesmo período do ano anterior. Todavia, não houve variação estatisticamente significativa em relação ao trimestre anterior.



Rendimento Médio Real Habitual de Todos os Trabalhos

Estimado em R\$ 2.015, não apresentou variação estatisticamente significativa em relação ao mesmo trimestre do ano anterior e, também, em relação ao trimestre anterior.



Empregados no Setor Privado

Com carteira de trabalho assinada

Estimados em 415 mil pessoas, não apresentou variação estatisticamente significativa em relação ao mesmo trimestre do ano anterior e, também, em relação ao trimestre anterior.

Sem carteira de trabalho assinada

Estimados em 224 mil pessoas, não apresentou variação estatisticamente significativa em relação ao mesmo trimestre do ano anterior e, também, em relação ao trimestre anterior.

População em Idade de Trabalho

Estimada em 3.221 mil pessoas, não apresentou variação estatisticamente significativa em relação ao mesmo trimestre do ano anterior e, também, em relação ao trimestre anterior.

População Ocupada

Estimada em 1.542 mil pessoas, aumentou em 176 mil pessoas, (12,9% em relação ao mesmo período do ano anterior). Com relação ao trimestre anterior, houve crescimento de 83 mil pessoas, ou seja, variação de 5,7%.

População Desocupada

Estimada em 188 mil pessoas, variou em -42 mil pessoas, (- 18,4% em relação ao mesmo período do ano anterior). Todavia, não houve variação estatisticamente significativa em relação ao trimestre anterior.

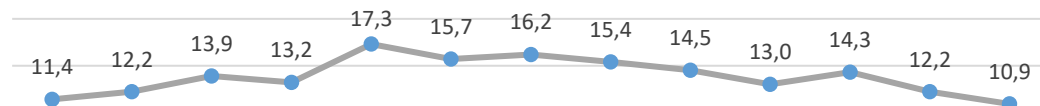
Nível da Ocupação

Estimado em 47,9%, aumentou em 5,0p.p. em relação ao mesmo período do ano anterior. Com relação ao trimestre anterior, houve aumento de 2,5p.p.

3º Trimestre de 2022

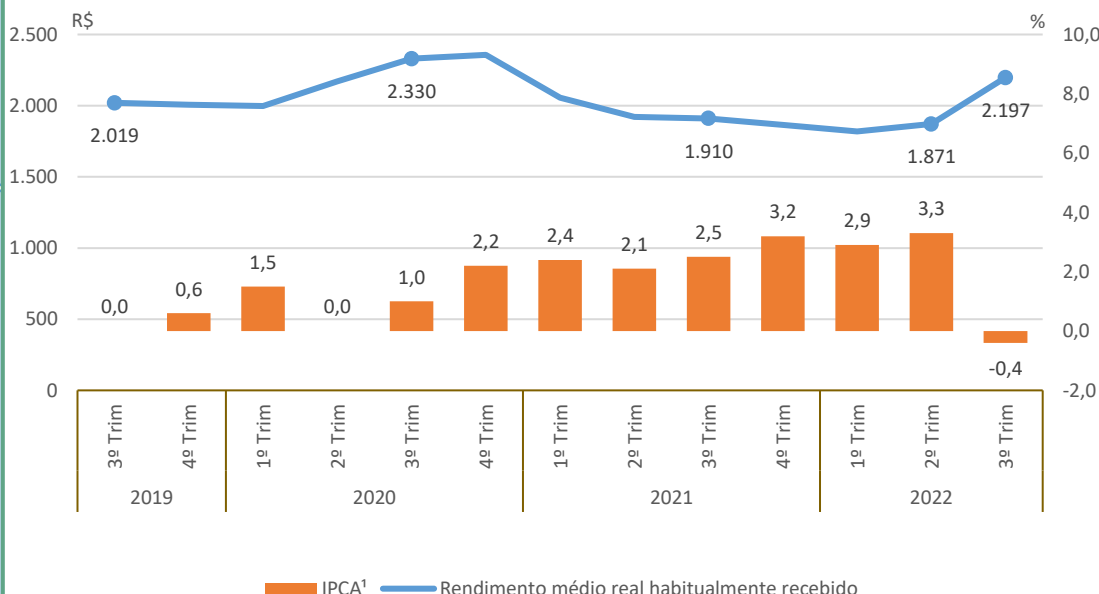
Taxa de Desocupação

Estimada em 10,9%, variou em -3,6p.p. em relação ao mesmo período do ano anterior. Todavia, não houve variação estatisticamente significativa em relação ao trimestre anterior.



Rendimento Médio Real Habitual de Todos os Trabalhos

Estimado em R\$ 2.197, não apresentou variação estatisticamente significativa em relação ao mesmo trimestre do ano anterior e, também, em relação ao trimestre anterior.



Empregados no Setor Privado

Com carteira de trabalho assinada

Estimados em 378 mil pessoas, não apresentou variação estatisticamente significativa em relação ao mesmo período do ano anterior. Todavia, houve um aumento de 37 mil pessoas, em relação ao trimestre anterior, ou seja, variação de 10,9%.

Sem carteira de trabalho assinada

Estimados em 289 mil pessoas, aumentou em 72 mil pessoas, (33,3% em relação ao mesmo período do ano anterior). Entretanto, em relação ao trimestre anterior, não houve variação estatisticamente significativa.

População em Idade de Trabalho

Estimada em 7.735 mil pessoas, aumentou em 112 mil pessoas, (1,5% em relação ao mesmo período do ano anterior). Entretanto, em relação ao trimestre anterior, não houve variação estatisticamente significativa.

População Ocupada

Estimada em 3.708 mil pessoas, aumentou em 334 mil pessoas, (9,9% em relação ao mesmo período do ano anterior). Entretanto, em relação ao trimestre anterior, não houve variação estatisticamente significativa.

População Desocupada

Estimada em 600 mil pessoas, variou em -206 mil pessoas, (- 25,5% em relação ao mesmo período do ano anterior). Todavia, não houve variação estatisticamente significativa em relação ao trimestre anterior.

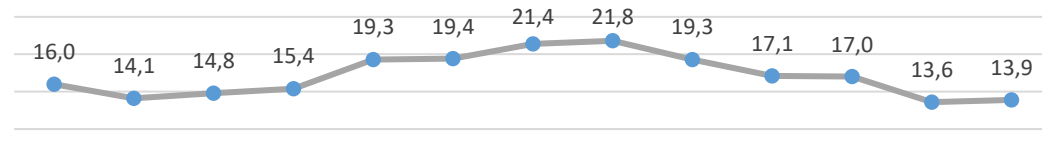
Nível da Ocupação

Estimado em 47,9%, aumentou em 3,7p.p. em relação ao mesmo período do ano anterior. Entretanto, em relação ao trimestre anterior, não houve variação estatisticamente significativa.

3º Trimestre de 2022

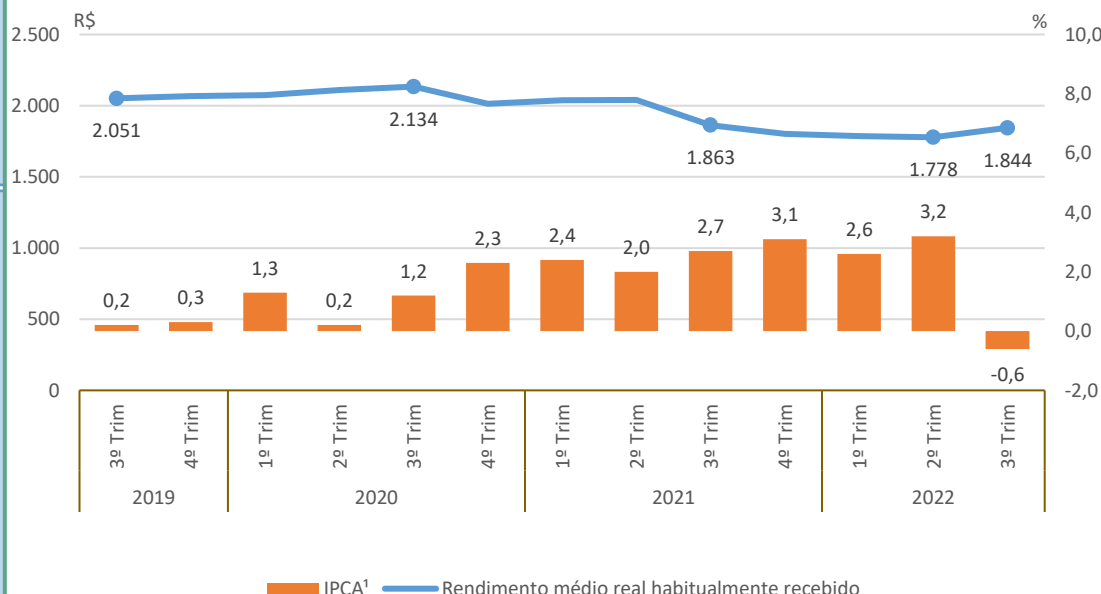
Taxa de Desocupação

Estimada em 13,9%, variou em -5,3p.p. em relação ao mesmo período do ano anterior. Todavia, não houve variação estatisticamente significativa em relação ao trimestre anterior.



Rendimento Médio Real Habitual de Todos os Trabalhos

Estimado em R\$ 1.844, não apresentou variação estatisticamente significativa em relação ao mesmo trimestre do ano anterior e, também, em relação ao trimestre anterior.



Empregados no Setor Privado

Com carteira de trabalho assinada

Estimados em 1.100 mil pessoas, aumentou em 144 mil pessoas, (15,0% em relação ao mesmo período do ano anterior). Com relação ao trimestre anterior, houve crescimento de 74 mil pessoas, ou seja, variação de 7,2%.

Sem carteira de trabalho assinada

Estimados em 570 mil pessoas, não apresentou variação estatisticamente significativa em relação ao mesmo trimestre do ano anterior e, também, em relação ao trimestre anterior.

População em Idade de Trabalho

Estimada em 2.633 mil pessoas, não apresentou variação estatisticamente significativa em relação ao mesmo trimestre do ano anterior e, também, em relação ao trimestre anterior.

População Ocupada

Estimada em 1.226 mil pessoas, aumentou em 103 mil pessoas, (9,1% em relação ao mesmo período do ano anterior). Com relação ao trimestre anterior, houve crescimento de 35 mil pessoas, ou seja, variação de 2,9%.

População Desocupada

Estimada em 138 mil pessoas, variou em -93 mil pessoas, (- 40,3% em relação ao mesmo período do ano anterior). Todavia, não houve variação estatisticamente significativa em relação ao trimestre anterior.

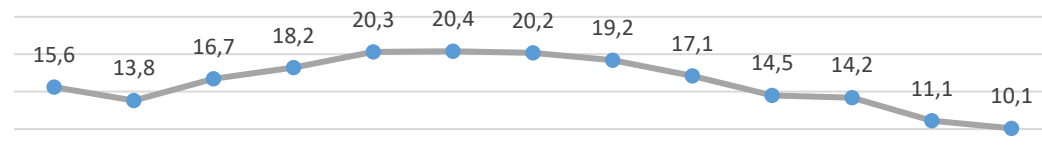
Nível da Ocupação

Estimado em 46,6%, aumentou em 3,4p.p. em relação ao mesmo período do ano anterior. Com relação ao trimestre anterior, houve aumento de 1,2p.p.

3º Trimestre de 2022

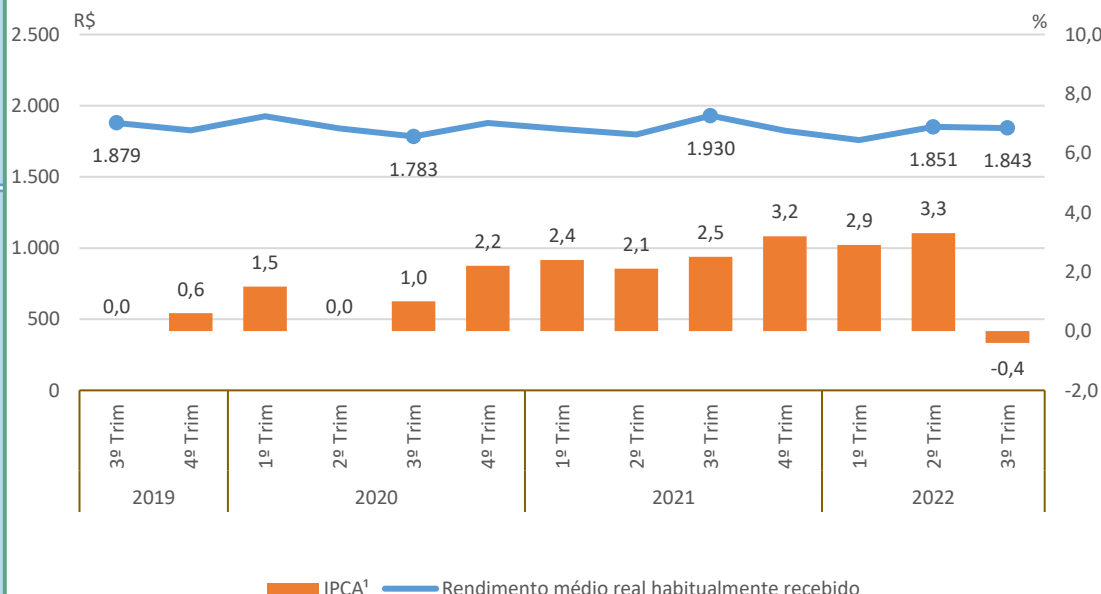
Taxa de Desocupação

Estimada em 10,1%, variou em -6,9p.p. em relação ao mesmo período do ano anterior. Todavia, não houve variação estatisticamente significativa em relação ao trimestre anterior.



Rendimento Médio Real Habitual de Todos os Trabalhos

Estimado em R\$ 1.843, não apresentou variação estatisticamente significativa em relação ao mesmo trimestre do ano anterior e, também, em relação ao trimestre anterior.



Empregados no Setor Privado

Com carteira de trabalho assinada

Estimados em 330 mil pessoas, não apresentou variação estatisticamente significativa em relação ao mesmo trimestre do ano anterior e, também, em relação ao trimestre anterior.

Sem carteira de trabalho assinada

Estimados em 211 mil pessoas, não apresentou variação estatisticamente significativa em relação ao mesmo período do ano anterior. Todavia, houve um aumento de 18 mil pessoas, em relação ao trimestre anterior, ou seja, variação de 9,6%.

População em Idade de Trabalho

Estimada em 1.867 mil pessoas, não apresentou variação estatisticamente significativa em relação ao mesmo trimestre do ano anterior e, também, em relação ao trimestre anterior.

População Ocupada

Estimada em 949 mil pessoas, não apresentou variação estatisticamente significativa em relação ao mesmo trimestre do ano anterior e, também, em relação ao trimestre anterior.

População Desocupada

Estimada em 131 mil pessoas, variou em -57 mil pessoas, (-30,2% em relação ao mesmo período do ano anterior). Todavia, não houve variação estatisticamente significativa em relação ao trimestre anterior.

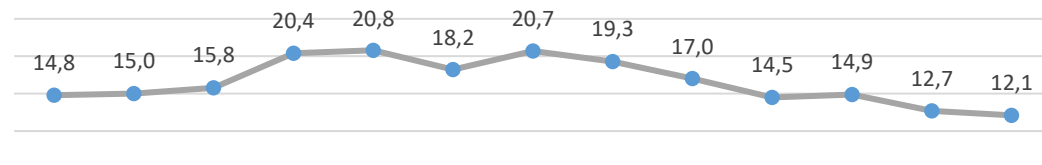
Nível da Ocupação

Estimado em 50,8%, não apresentou variação estatisticamente significativa em relação ao mesmo trimestre do ano anterior e, também, em relação ao trimestre anterior.

3º Trimestre de 2022

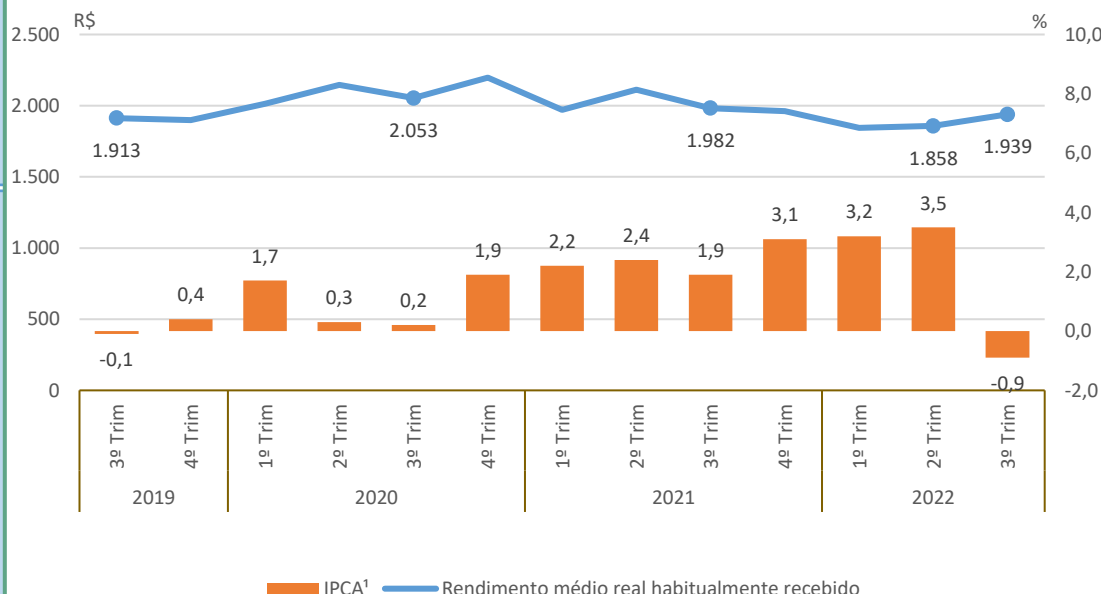
Taxa de Desocupação

Estimada em 12,1%, variou em -4,9.p.p. em relação ao mesmo período do ano anterior. Todavia, não houve variação estatisticamente significativa em relação ao trimestre anterior.



Rendimento Médio Real Habitual de Todos os Trabalhos

Estimado em R\$ 1.939, não apresentou variação estatisticamente significativa em relação ao mesmo trimestre do ano anterior e, também, em relação ao trimestre anterior.



Empregados no Setor Privado

Com carteira de trabalho assinada

Estimados em 246 mil pessoas, aumentou em 41 mil pessoas, (19,9% em relação ao mesmo período do ano anterior). Entretanto, em relação ao trimestre anterior, não houve variação estatisticamente significativa.

Sem carteira de trabalho assinada

Estimados em 185 mil pessoas, não apresentou variação estatisticamente significativa em relação ao mesmo trimestre do ano anterior e, também, em relação ao trimestre anterior.

População em Idade de Trabalho

Estimada em 12.133 mil pessoas, não apresentou variação estatisticamente significativa em relação ao mesmo período do ano anterior. Todavia, houve um aumento de 108 mil pessoas, em relação ao trimestre anterior, ou seja, variação de 0,9%.

População Ocupada

Estimada em 6.010 mil pessoas, não apresentou variação estatisticamente significativa em relação ao mesmo trimestre do ano anterior e, também, em relação ao trimestre anterior.

População Desocupada

Estimada em 1.070 mil pessoas, variou em -267 mil pessoas, (-19,9% em relação ao mesmo período do ano anterior). Todavia, não houve variação estatisticamente significativa em relação ao trimestre anterior.

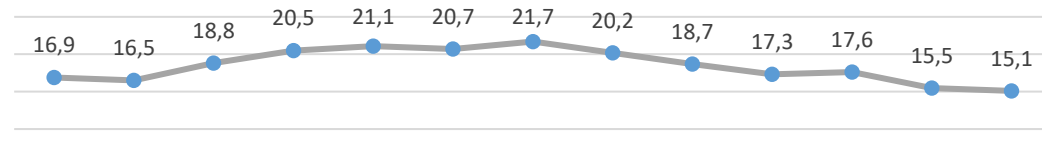
Nível da Ocupação

Estimado em 49,5%, não apresentou variação estatisticamente significativa em relação ao mesmo trimestre do ano anterior e, também, em relação ao trimestre anterior.

3º Trimestre de 2022

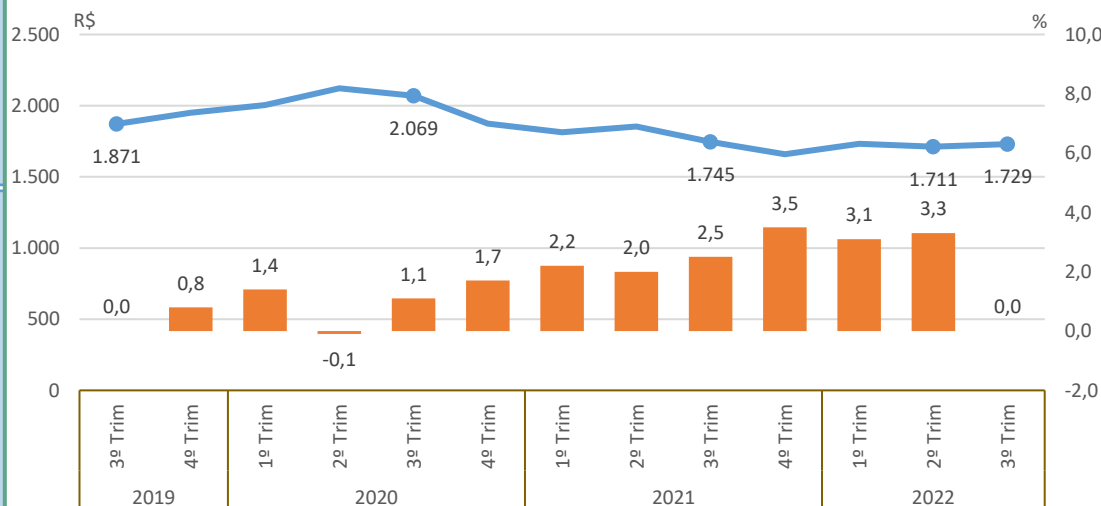
Taxa de Desocupação

Estimada em 15,1%, variou em -3,6p.p. em relação ao mesmo período do ano anterior. Todavia, não houve variação estatisticamente significativa em relação ao trimestre anterior.



Rendimento Médio Real Habitual de Todos os Trabalhos

Estimado em R\$ 1.729, não apresentou variação estatisticamente significativa em relação ao mesmo trimestre do ano anterior e, também, em relação ao trimestre anterior.



Empregados no Setor Privado

Com carteira de trabalho assinada

Estimados em 1.533 mil pessoas, aumentou em 209 mil pessoas, (15,7% em relação ao mesmo período do ano anterior). Entretanto, em relação ao trimestre anterior, não houve variação estatisticamente significativa.

Sem carteira de trabalho assinada

Estimados em 1.235 mil pessoas, aumentou em 147 mil pessoas, (13,5% em relação ao mesmo período do ano anterior). Entretanto, em relação ao trimestre anterior, não houve variação estatisticamente significativa.