

População em Idade de Trabalho

Estimada em 24.966 mil pessoas, aumentou em 157 mil pessoas, (0,6% em relação ao mesmo período do ano anterior). Entretanto, em relação ao trimestre anterior, não houve variação estatisticamente significativa.

População Ocupada

Estimada em 15.761 mil pessoas, aumentou em 881 mil pessoas, (5,9% em relação ao mesmo período do ano anterior). Com relação ao trimestre anterior, houve crescimento de 232 mil pessoas, ou seja, variação de 1,5%.

População Desocupada

Estimada em 859 mil pessoas, variou em -343 mil pessoas, (- 28,5% em relação ao mesmo período do ano anterior). Também, houve queda em relação ao trimestre anterior, -61 mil pessoas, ou seja, variação de - 6,6%.

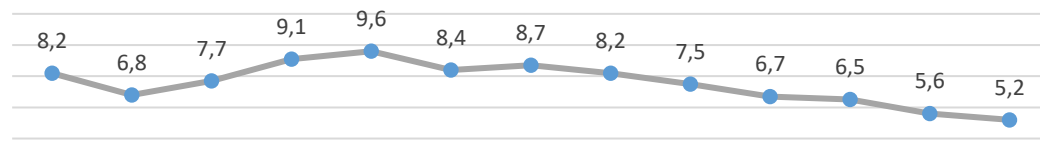
Nível da Ocupação

Estimado em 63,1%, aumentou em 3,2p.p. em relação ao mesmo período do ano anterior. Com relação ao trimestre anterior, houve aumento de 0,9p.p.

3º Trimestre de 2022

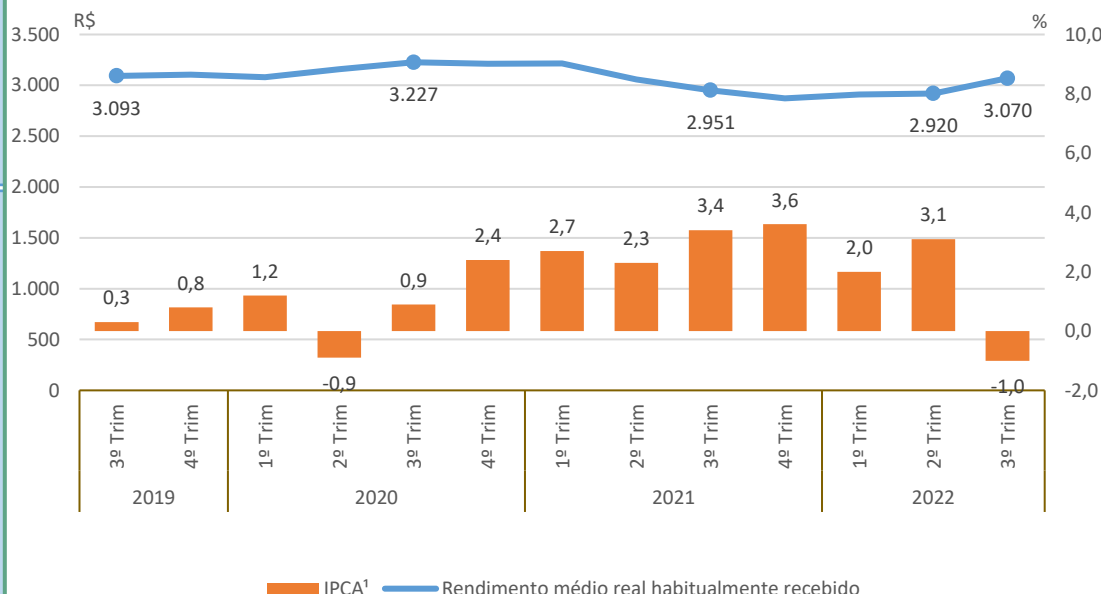
Taxa de Desocupação

Estimada em 5,2%, representa uma variação de -2,3p.p. em relação ao mesmo período do ano anterior. Dessa forma, -0,4p.p. em relação ao trimestre anterior.



Rendimento Médio Real Habitual de Todos os Trabalhos

Estimado em R\$ 3.070, aumentou em 4,0% em relação ao mesmo período do ano anterior. Com relação ao trimestre anterior, houve aumento de 5,1%.



Empregados no Setor Privado

Com carteira de trabalho assinada

Estimados em 6.873 mil pessoas, aumentou em 520 mil pessoas, (8,2% em relação ao mesmo período do ano anterior). Com relação ao trimestre anterior, houve crescimento de 193 mil pessoas, ou seja, variação de 2,9%.

Sem carteira de trabalho assinada

Estimados em 1.436 mil pessoas, aumentou em 206 mil pessoas, (16,8% em relação ao mesmo período do ano anterior). Entretanto, em relação ao trimestre anterior, não houve variação estatisticamente significativa.

População em Idade de Trabalho

Estimada em 9.453 mil pessoas, aumentou em 116 mil pessoas, (1,2% em relação ao mesmo período do ano anterior). Entretanto, em relação ao trimestre anterior, não houve variação estatisticamente significativa.

População Ocupada

Estimada em 5.932 mil pessoas, aumentou em 343 mil pessoas, (6,1% em relação ao mesmo período do ano anterior). Com relação ao trimestre anterior, houve crescimento de 141 mil pessoas, ou seja, variação de 2,4%.

População Desocupada

Estimada em 329 mil pessoas, variou em -155 mil pessoas, (- 32,0% em relação ao mesmo período do ano anterior). Também, houve queda em relação ao trimestre anterior, -45 mil pessoas, ou seja, variação de - 12,0%.

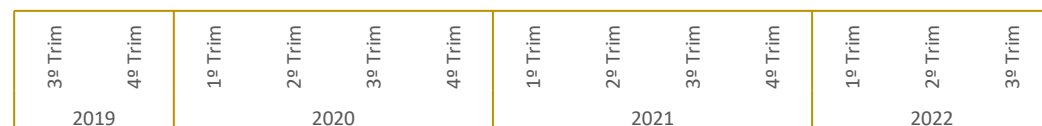
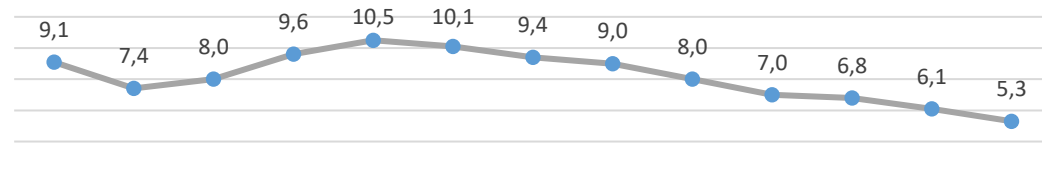
Nível da Ocupação

Estimado em 62,7%, aumentou em 2,9p.p. em relação ao mesmo período do ano anterior. Com relação ao trimestre anterior, houve aumento de 1,2p.p.

3º Trimestre de 2022

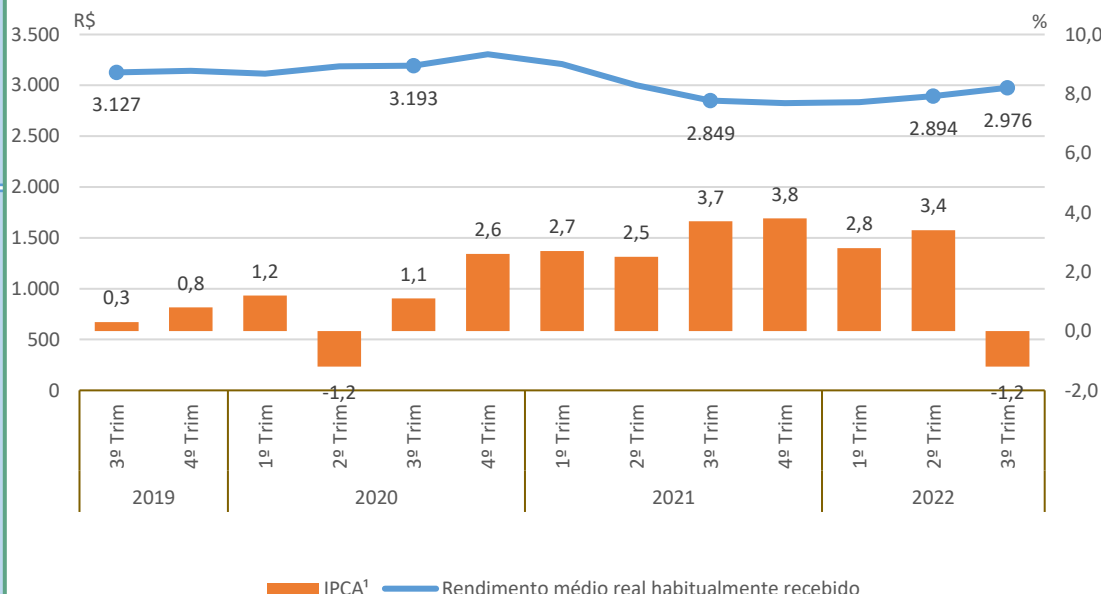
Taxa de Desocupação

Estimada em 5,3%, representa uma variação de -2,7p.p. em relação ao mesmo período do ano anterior. Dessa forma, -0,8p.p. em relação ao trimestre anterior.



Rendimento Médio Real Habitual de Todos os Trabalhos

Estimado em R\$ 2.976, aumentou em 4,5% em relação ao mesmo período do ano anterior. Entretanto, em relação ao trimestre anterior, não houve variação estatisticamente significativa.



Empregados no Setor Privado

Com carteira de trabalho assinada

Estimados em 2.559 mil pessoas, aumentou em 239 mil pessoas, (10,3% em relação ao mesmo período do ano anterior). Com relação ao trimestre anterior, houve crescimento de 82 mil pessoas, ou seja, variação de 3,3%.

Sem carteira de trabalho assinada

Estimados em 635 mil pessoas, aumentou em 87 mil pessoas, (15,9% em relação ao mesmo período do ano anterior). Entretanto, em relação ao trimestre anterior, não houve variação estatisticamente significativa.

População em Idade de Trabalho

Estimada em 6.000 mil pessoas, não apresentou variação estatisticamente significativa em relação ao mesmo trimestre do ano anterior e, também, em relação ao trimestre anterior.

População Ocupada

Estimada em 3.944 mil pessoas, aumentou em 227 mil pessoas, (6,1% em relação ao mesmo período do ano anterior). Entretanto, em relação ao trimestre anterior, não houve variação estatisticamente significativa.

População Desocupada

Estimada em 154 mil pessoas, variou em -53 mil pessoas, (- 25,4% em relação ao mesmo período do ano anterior). Todavia, não houve variação estatisticamente significativa em relação ao trimestre anterior.

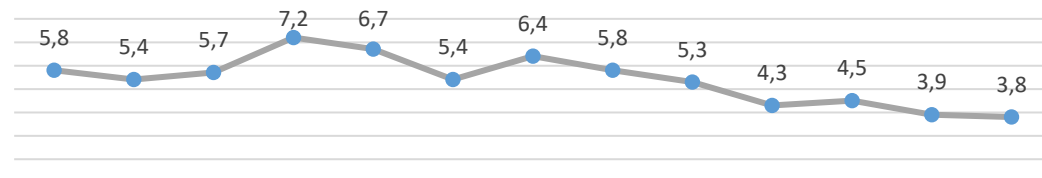
Nível da Ocupação

Estimado em 65,7%, aumentou em 3,2p.p. em relação ao mesmo período do ano anterior. Entretanto, em relação ao trimestre anterior, não houve variação estatisticamente significativa.

3º Trimestre de 2022

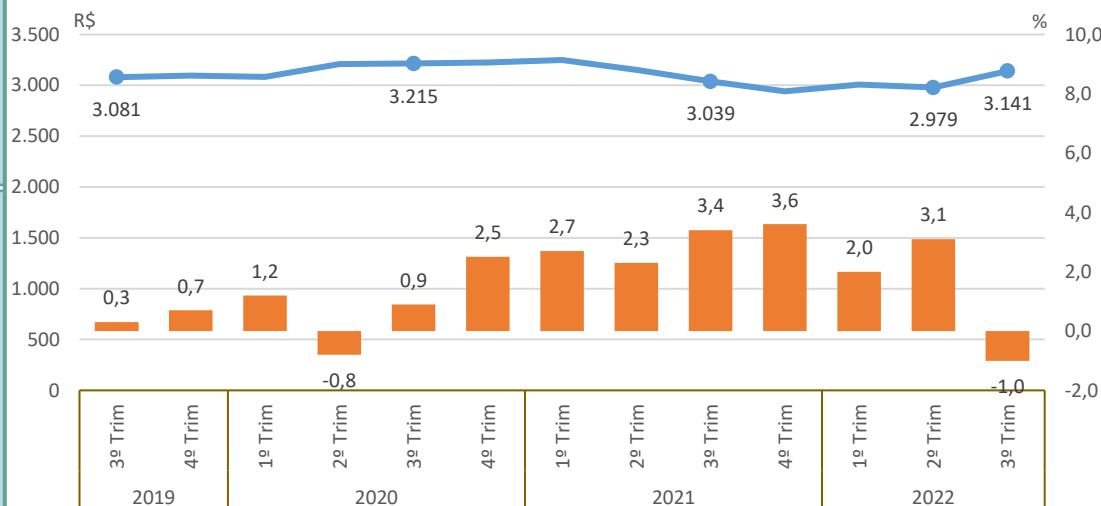
Taxa de Desocupação

Estimada em 3,8%, variou em -1,5p.p. em relação ao mesmo período do ano anterior. Todavia, não houve variação estatisticamente significativa em relação ao trimestre anterior.



Rendimento Médio Real Habitual de Todos os Trabalhos

Estimado em R\$ 3.141, não apresentou variação estatisticamente significativa em relação ao mesmo período do ano anterior. Todavia, houve um aumento de 5,4% em relação ao trimestre anterior.



IPCA¹ — Rendimento médio real habitualmente recebido

Empregados no Setor Privado

Com carteira de trabalho assinada

Estimados em 1.943 mil pessoas, aumentou em 142 mil pessoas, (7,9% em relação ao mesmo período do ano anterior). Entretanto, em relação ao trimestre anterior, não houve variação estatisticamente significativa.

Sem carteira de trabalho assinada

Estimados em 256 mil pessoas, aumentou em 37 mil pessoas, (16,9% em relação ao mesmo período do ano anterior). Entretanto, em relação ao trimestre anterior, não houve variação estatisticamente significativa.

População em Idade de Trabalho

Estimada em 9.513 mil pessoas, não apresentou variação estatisticamente significativa em relação ao mesmo trimestre do ano anterior e, também, em relação ao trimestre anterior.

População Ocupada

Estimada em 5.885 mil pessoas, aumentou em 312 mil pessoas, (5,6% em relação ao mesmo período do ano anterior). Com relação ao trimestre anterior, houve crescimento de 91 mil pessoas, ou seja, variação de 1,6%.

População Desocupada

Estimada em 376 mil pessoas, variou em -136 mil pessoas, (- 26,6% em relação ao mesmo período do ano anterior). Todavia, não houve variação estatisticamente significativa em relação ao trimestre anterior.

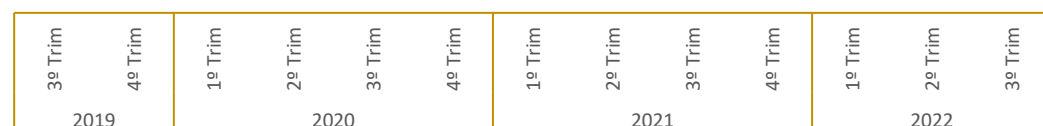
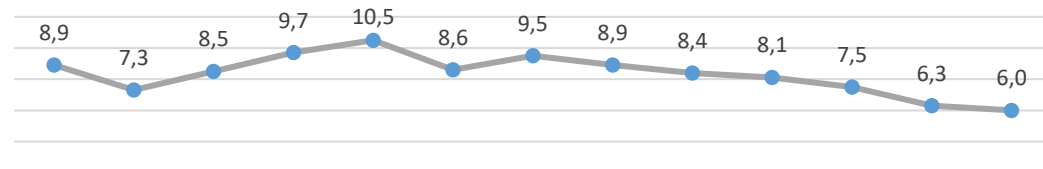
Nível da Ocupação

Estimado em 61,9%, aumentou em 3,4p.p. em relação ao mesmo período do ano anterior. Com relação ao trimestre anterior, houve aumento de 1,1p.p.

3º Trimestre de 2022

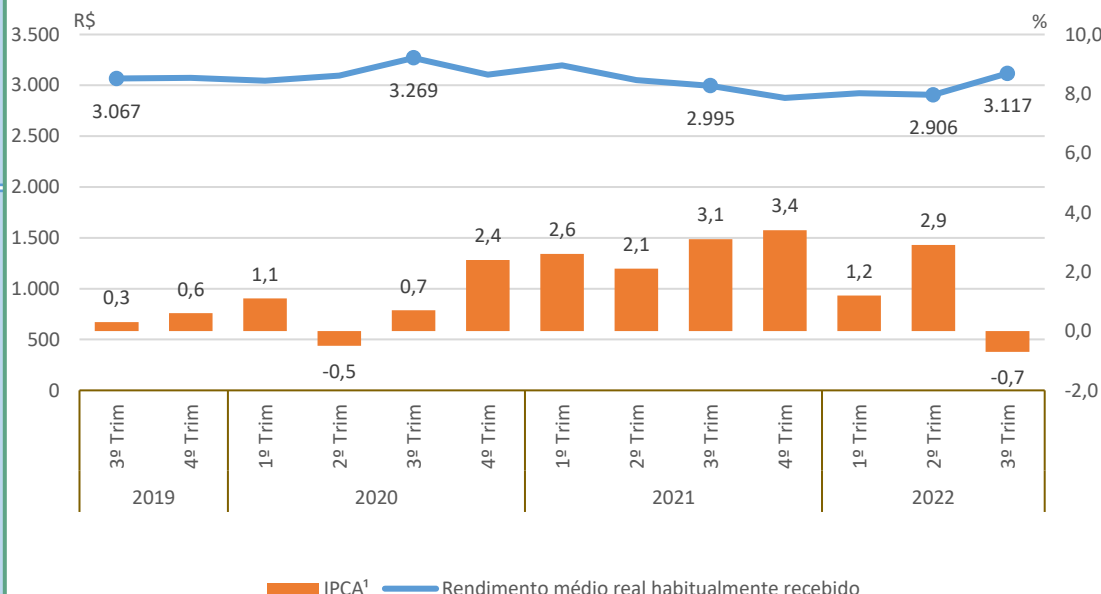
Taxa de Desocupação

Estimada em 6,0%, variou em -2,4p.p. em relação ao mesmo período do ano anterior. Todavia, não houve variação estatisticamente significativa em relação ao trimestre anterior.



Rendimento Médio Real Habitual de Todos os Trabalhos

Estimado em R\$ 3.117, não apresentou variação estatisticamente significativa em relação ao mesmo período do ano anterior. Todavia, houve um aumento de 7,3% em relação ao trimestre anterior.



Empregados no Setor Privado

Com carteira de trabalho assinada

Estimados em 2.371 mil pessoas, aumentou em 138 mil pessoas, (6,2% em relação ao mesmo período do ano anterior). Com relação ao trimestre anterior, houve crescimento de 74 mil pessoas, ou seja, variação de 3,2%.

Sem carteira de trabalho assinada

Estimados em 545 mil pessoas, aumentou em 82 mil pessoas, (17,8% em relação ao mesmo período do ano anterior). Entretanto, em relação ao trimestre anterior, não houve variação estatisticamente significativa.