

População em Idade de Trabalho

Estimada em 2.625 mil pessoas, não apresentou variação estatisticamente significativa em relação ao mesmo trimestre do ano anterior e, também, em relação ao trimestre anterior.

População Ocupada

Estimada em 1.248 mil pessoas, aumentou em 52 mil pessoas, (4,4% em relação ao mesmo período do ano anterior). Entretanto, em relação ao trimestre anterior, não houve variação estatisticamente significativa.

População Desocupada

Estimada em 128 mil pessoas, variou em -75 mil pessoas, (-36,9% em relação ao mesmo período do ano anterior). Todavia, não houve variação estatisticamente significativa em relação ao trimestre anterior.

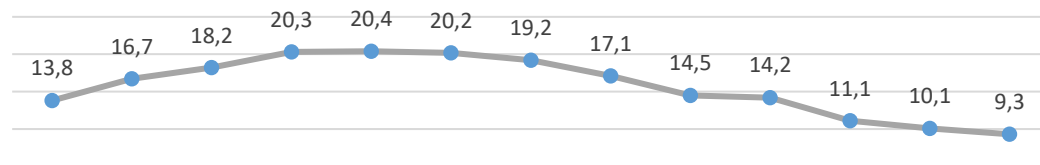
Nível da Ocupação

Estimado em 47,5%, aumentou em 1,8p.p. em relação ao mesmo período do ano anterior. Entretanto, em relação ao trimestre anterior, não houve variação estatisticamente significativa.

4º Trimestre de 2022

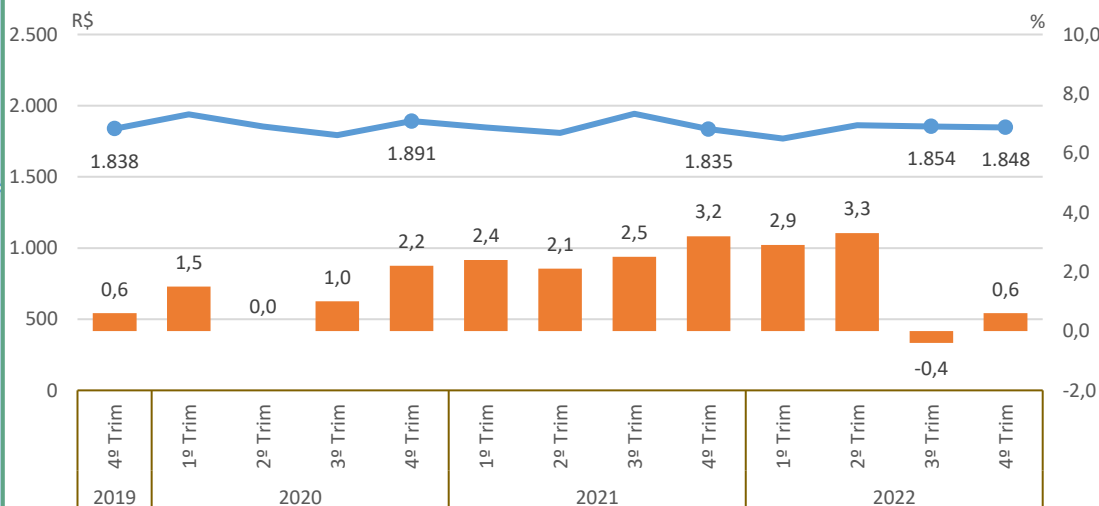
Taxa de Desocupação

Estimada em 9,3%, variou em -5,2p.p. em relação ao mesmo período do ano anterior. Todavia, não houve variação estatisticamente significativa em relação ao trimestre anterior.



Rendimento Médio Real Habitual de Todos os Trabalhos

Estimado em R\$ 1.848, não apresentou variação estatisticamente significativa em relação ao mesmo trimestre do ano anterior e, também, em relação ao trimestre anterior.



Empregados no Setor Privado

Com carteira de trabalho assinada

Estimados em 353 mil pessoas, aumentou em 30 mil pessoas, (9,4% em relação ao mesmo período do ano anterior). Com relação ao trimestre anterior, houve crescimento de 24 mil pessoas, ou seja, variação de 7,2%.

Sem carteira de trabalho assinada

Estimados em 214 mil pessoas, não apresentou variação estatisticamente significativa em relação ao mesmo trimestre do ano anterior e, também, em relação ao trimestre anterior.